

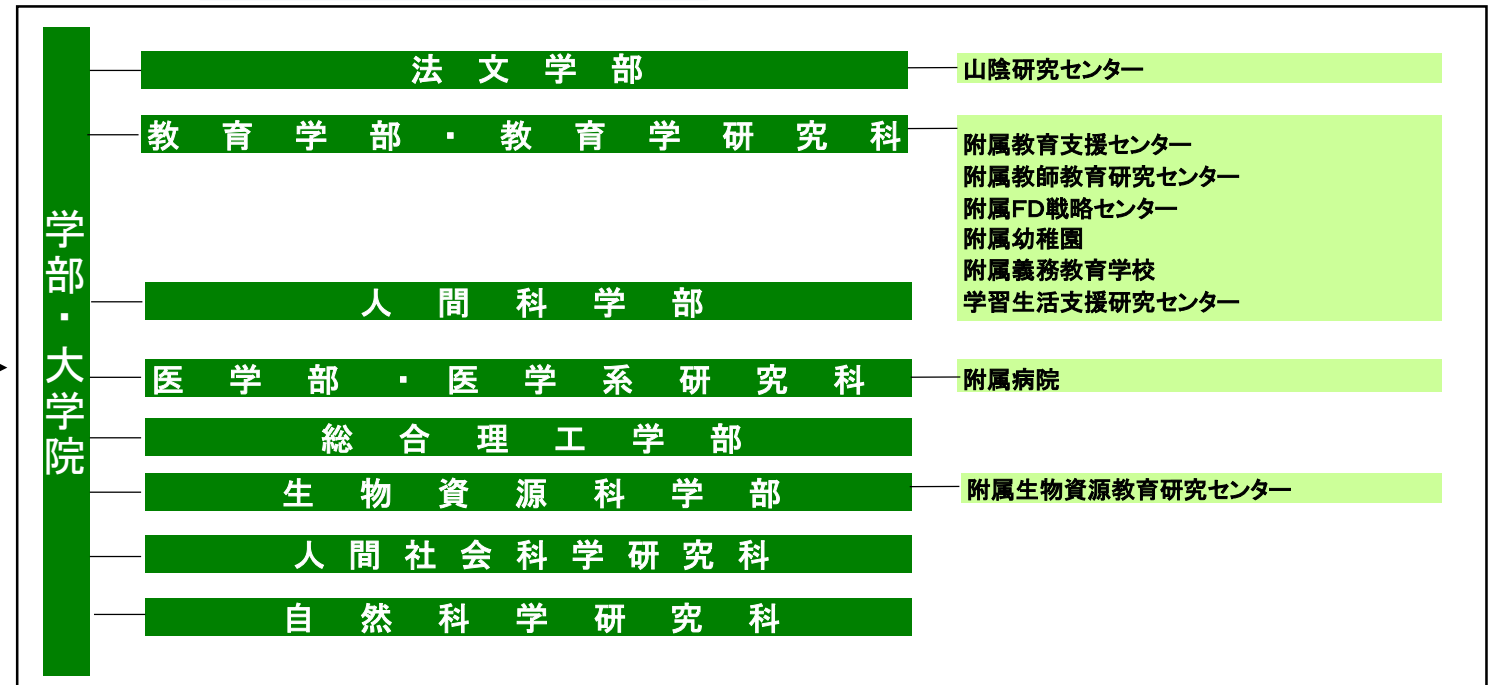
本学では、学長のリーダーシップの下、社会の変化に対応した教育研究組織づくり、教育課程の編成及び学内資源の再配分を全学的視点で柔軟かつ迅速に進めるため、教育研究組織を教員組織(学術研究院)と教育組織(学部・大学院等)に分離する体制を平成30年4月から導入しています。

教員組織(学術研究院)は、9つの「学系」からなり、現在の学部・研究科等の教育研究分野に対応した一定規模の組織を形成した組織となっています。

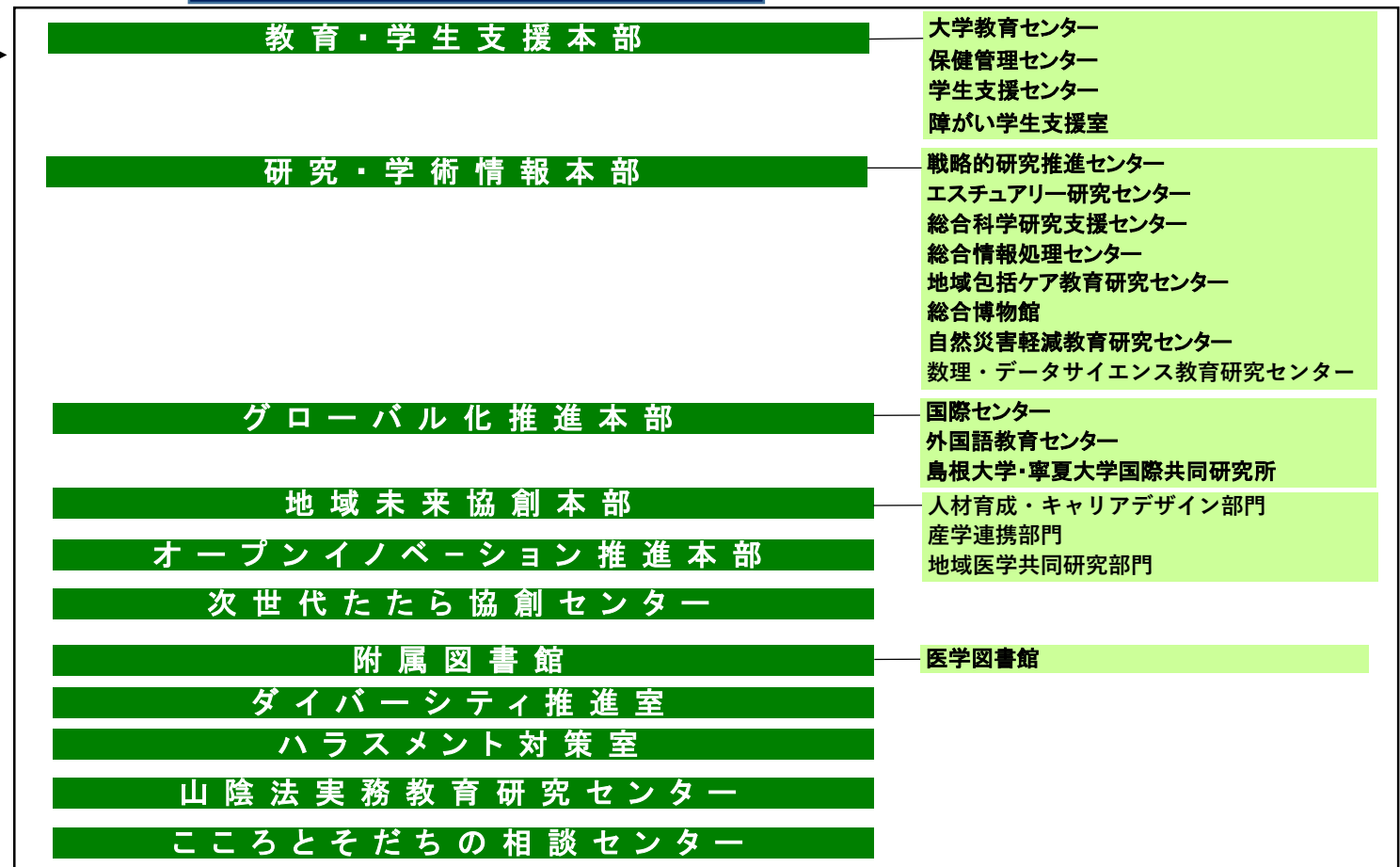
学長が学術研究院長となり、今まで学部・研究科等ごとに所属していた教員を一元的に管理し、全学的な視点に基づいた教員人事を行います。

大学教員は、学術研究院の学系のうち、いずれか一つの学系に所属し、教育組織の学部等の教育及び本部・センター等の研究等に係る業務を専任教員として担当します。

教育組織



本部・センター等



教員組織

