

平成29年度 建物別使用量内訳書(事務局等)

区 分	4月分	5月分	6月分	7月分	8月分	9月分	10月分	11月分	12月分	1月分	2月分	3月分	計
本部管理棟	21,280	19,880	20,450	27,040	27,330	21,250	21,080	21,850	30,670	32,840	30,860	25,920	300,450
中央ボイラー室	0	0	0	0	0	0	0	0	0	0	0	0	0
情報処理センター	12,617	12,966	13,052	14,627	14,194	12,559	12,966	12,065	13,829	13,994	12,482	12,662	158,013
第1体育館・第2体育館他	14,497	14,686	14,954	12,809	11,704	11,532	17,444	16,688	15,341	12,520	11,119	11,868	165,162
工作センター	0	0	0	0	0	96	0	0	0	0	0	0	96
車庫	94	49	63	110	102	46	36	138	240	248	238	170	1,534
図書館	29,608	27,655	39,560	65,679	53,266	39,603	36,385	39,949	58,454	66,462	51,158	38,423	546,202
廃液処理施設	6,217	3,092	906	1,899	2,232	529	483	688	2,625	2,502	1,473	584	23,230
自家水道ポンプ室	8,354	9,795	9,415	7,809	7,155	7,287	9,087	9,051	9,015	8,046	6,717	6,462	98,193
合 計	92,667	88,123	98,400	129,973	115,983	92,902	97,481	100,429	130,174	136,612	114,047	96,089	1,292,880

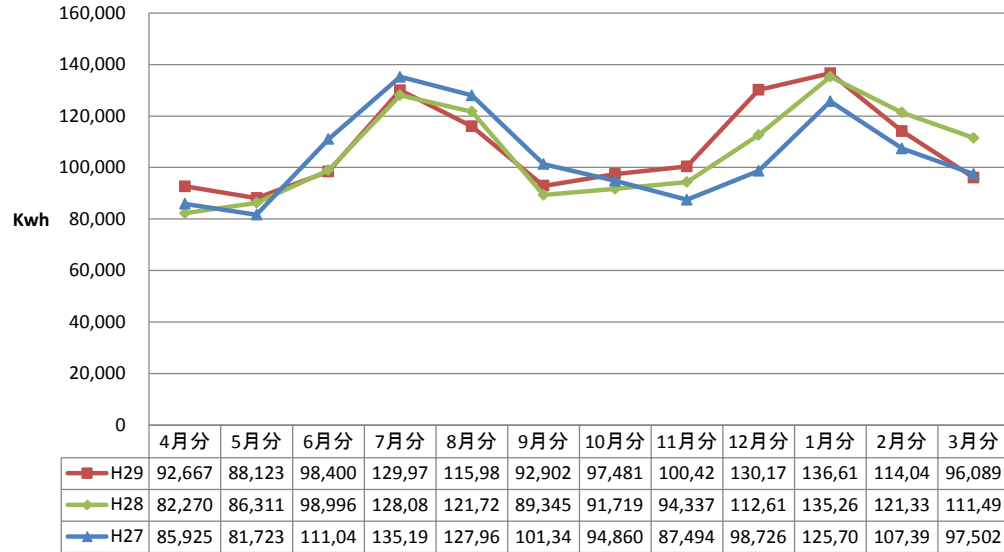
平成28年度 建物別使用量内訳書(事務局等)

区 分	4月分	5月分	6月分	7月分	8月分	9月分	10月分	11月分	12月分	1月分	2月分	3月分	計
本部管理棟	20,990	19,700	21,650	26,270	27,640	23,300	21,540	20,900	26,490	32,090	31,510	31,750	303,830
中央ボイラー	0	0	0	0	0	0	0	0	0	0	0	0	0
情報処理センター	13,266	14,041	13,574	14,543	13,920	12,937	13,459	11,946	13,660	14,385	12,933	14,968	163,632
第1体育館・第2体育館 他	12,472	14,507	13,408	13,808	12,233	11,359	16,417	18,071	14,552	14,053	9,544	11,494	161,918
工作センター	0	0	0	0	0	0	0	0	0	0	1	0	1
車庫	62	42	57	90	123	52	38	52	206	277	268	233	1,500
図書館	27,638	29,057	41,616	62,940	58,039	32,581	30,178	34,043	46,791	62,411	56,801	45,241	527,336
廃液処理棟	742	769	1,121	2,723	2,624	1,779	1,572	849	1,223	2,424	1,660	596	18,082
自家水道ポンプ室	7,100	8,195	7,570	7,714	7,144	7,337	8,515	8,476	9,693	9,625	8,617	7,208	97,194
合 計	82,270	86,311	98,996	128,088	121,723	89,345	91,719	94,337	112,615	135,265	121,334	111,490	1,273,493

平成27年度 建物別使用量内訳書(事務局等)

区 分	4月分	5月分	6月分	7月分	8月分	9月分	10月分	11月分	12月分	1月分	2月分	3月分	計
本部管理棟	23,200	20,110	21,710	25,330	25,680	20,810	20,680	21,290	28,300	33,280	31,000	28,860	300,250
中央ボイラー	0	0	0	0	0	0	0	0	0	0	0	0	0
情報処理センター	13,809	13,907	14,117	15,501	14,863	13,229	13,784	13,345	14,242	15,031	13,694	14,379	169,901
第1体育館・第2体育館 他	12,500	13,948	14,253	12,644	11,386	10,668	14,780	16,445	14,016	12,557	10,205	11,642	155,044
工作センター	1	0	29	0	0	0	0	0	0	0	1	0	31
車庫	104	34	52	81	92	54	36	95	193	277	253	183	1,454
図書館	27,103	24,073	50,437	69,955	65,771	43,622	30,431	27,214	32,385	55,489	44,442	35,643	506,565
廃液処理棟	820	879	558	614	2,040	5,288	6,099	366	379	334	864	873	19,114
自家水道ポンプ室	8,388	8,772	9,884	11,073	8,134	7,676	9,050	8,739	9,211	8,736	6,931	5,922	102,516
合 計	85,925	81,723	111,040	135,198	127,966	101,347	94,860	87,494	98,726	125,704	107,390	97,502	1,254,875

年度別電力使用量の比較(事務局等建物)



年度別合計値

