

平成29年度 建物別使用量内訳書(学内共同施設等)

棟別 コード	区 分	4月分	5月分	6月分	7月分	8月分	9月分	10月分	11月分	12月分	1月分	2月分	3月分	計
10	埋文(旧R・I センター)	364	369	403	652	707	424	385	454	650	649	635	466	6,158
19	保健管理センター	2,783	1,207	910	1,695	1,490	875	1,114	1,819	4,035	4,817	4,626	3,412	28,783
20	遺伝子実験施設	20,400	21,840	22,920	25,560	26,340	22,680	19,980	21,600	27,900	25,560	27,240	21,900	283,920
31	法文学部棟(エスチュアリー)	7,393	7,849	8,669	9,811	9,767	8,776	8,328	7,884	8,666	8,625	8,420	8,556	102,744
	合 計	30,940	31,265	32,902	37,718	38,304	32,755	29,807	31,757	41,251	39,651	40,921	34,334	421,605

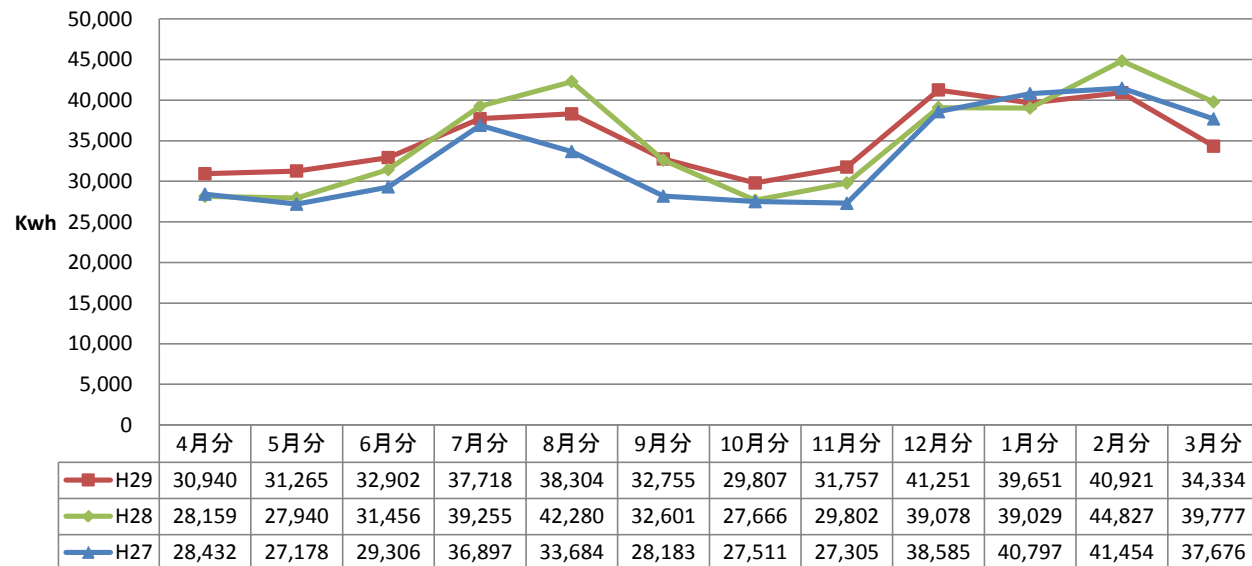
平成28年度 建物別使用量内訳書(学内共同施設等)

棟別 コード	区 分	4月分	5月分	6月分	7月分	8月分	9月分	10月分	11月分	12月分	1月分	2月分	3月分	計
3	汽水域研究センター	7,277	7,379	8,585	9,031	9,075	7,688	7,612	7,093	7,736	8,410	8,067	8,020	95,973
10	埋文(旧RIセンター)	391	352	411	657	929	529	390	443	577	685	729	639	6,732
19	保健管理センター	2,851	1,429	1,040	1,547	1,736	1,044	944	1,746	3,165	4,794	4,771	4,178	29,245
20	遺伝子実験施設	17,640	18,780	21,420	28,020	30,540	23,340	18,720	20,520	27,600	25,140	31,260	26,940	289,920
	合 計	28,159	27,940	31,456	39,255	42,280	32,601	27,666	29,802	39,078	39,029	44,827	39,777	421,870

平成27年度 建物別使用量内訳書(学内共同施設等)

棟別 コード	区 分	4月分	5月分	6月分	7月分	8月分	9月分	10月分	11月分	12月分	1月分	2月分	3月分	計
3	汽水域研究センター	7,236	7,201	7,644	8,587	8,644	7,605	7,272	7,223	8,353	8,577	8,186	8,174	94,702
10	埋文(旧RIセンター)	366	315	354	508	504	331	352	387	575	609	692	474	5,467
19	保健管理センター	2,470	882	968	1,462	1,436	867	927	1,815	3,737	4,791	4,676	4,008	28,039
20	遺伝子実験施設	18,360	18,780	20,340	26,340	23,100	19,380	18,960	17,880	25,920	26,820	27,900	25,020	268,800
	合 計	28,432	27,178	29,306	36,897	33,684	28,183	27,511	27,305	38,585	40,797	41,454	37,676	397,008

年度別電力使用量の比較(学内共同施設等建物)



年度別合計値

