

平成29年度 建物別使用量内訳書(法文・法務)

棟別コード	区分		4月分	5月分	6月分	7月分	8月分	9月分	10月分	11月分	12月分	1月分	2月分	3月分	計
30	法文学部棟	4 法文・法務	23,237	21,251	23,321	28,409	24,103	19,874	24,962	27,266	33,234	35,215	29,310	24,114	314,296
	合計		23,237	21,251	23,321	28,409	24,103	19,874	24,962	27,266	33,234	35,215	29,310	24,114	314,296

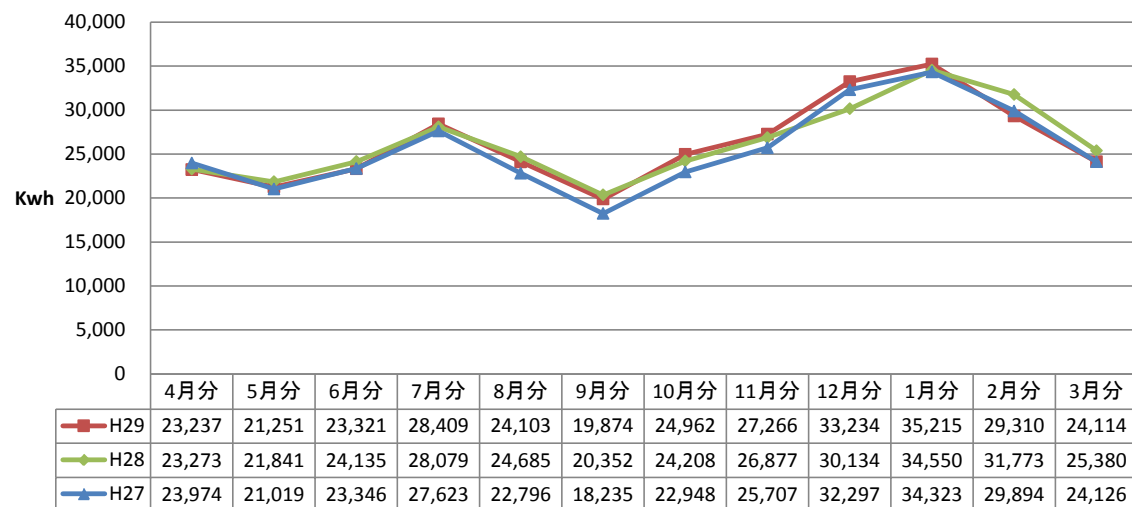
平成28年度 建物別使用量内訳書(法文・法務)

棟別コード	区分		4月分	5月分	6月分	7月分	8月分	9月分	10月分	11月分	12月分	1月分	2月分	3月分	計
30	法文学部棟	4 法文・法務	23,273	21,841	24,135	28,079	24,685	20,352	24,208	26,877	30,134	34,550	31,773	25,380	315,287
	合計		23,273	21,841	24,135	28,079	24,685	20,352	24,208	26,877	30,134	34,550	31,773	25,380	315,287

平成27年度 建物別使用量内訳書(法文・法務)

棟別コード	区分		4月分	5月分	6月分	7月分	8月分	9月分	10月分	11月分	12月分	1月分	2月分	3月分	計
30	法文学部棟	4 法文・法務	23,974	21,019	23,346	27,623	22,796	18,235	22,948	25,707	32,297	34,323	29,894	24,126	306,288
	合計		23,974	21,019	23,346	27,623	22,796	18,235	22,948	25,707	32,297	34,323	29,894	24,126	306,288

年度別電力使用量の比較(法文・法務建物)



年度別合計値

