

平成29年度 建物別使用量内訳書(総合理工学部)

| 棟別 コード | 区 分 | | 4月分 | 5月分 | 6月分 | 7月分 | 8月分 | 9月分 | 10月分 | 11月分 | 12月分 | 1月分 | 2月分 | 3月分 | 計 |
|-----------|-----------|----------|---------|---------|---------|---------|---------|---------|---------|---------|---------|---------|---------|---------|-----------|
| 50 | 総合理工学部2号館 | 6 総合理工学部 | 20,316 | 23,311 | 43,587 | 62,498 | 53,183 | 38,066 | 22,055 | 38,876 | 59,980 | 54,721 | 43,145 | 21,774 | 481,512 |
| 51 | 総合理工学部1号館 | 6 総合理工学部 | 72,786 | 73,565 | 79,495 | 96,701 | 85,615 | 72,143 | 76,163 | 81,589 | 100,635 | 105,774 | 97,263 | 76,758 | 1,018,487 |
| 52 | 総合理工学部3号館 | 6 総合理工学部 | 117,976 | 120,712 | 143,702 | 207,314 | 191,004 | 149,902 | 141,781 | 145,957 | 198,556 | 217,494 | 199,845 | 146,984 | 1,981,227 |
| 53 | 材プロ(総理工) | 6 総合理工学部 | 1 | 22 | 0 | 0 | 0 | 0 | 0 | 0 | 0 | 0 | 0 | 0 | 23 |
| | 合 計 | | 211,079 | 217,610 | 266,784 | 366,513 | 329,802 | 260,111 | 239,999 | 266,422 | 359,171 | 377,989 | 340,253 | 245,516 | 3,481,249 |

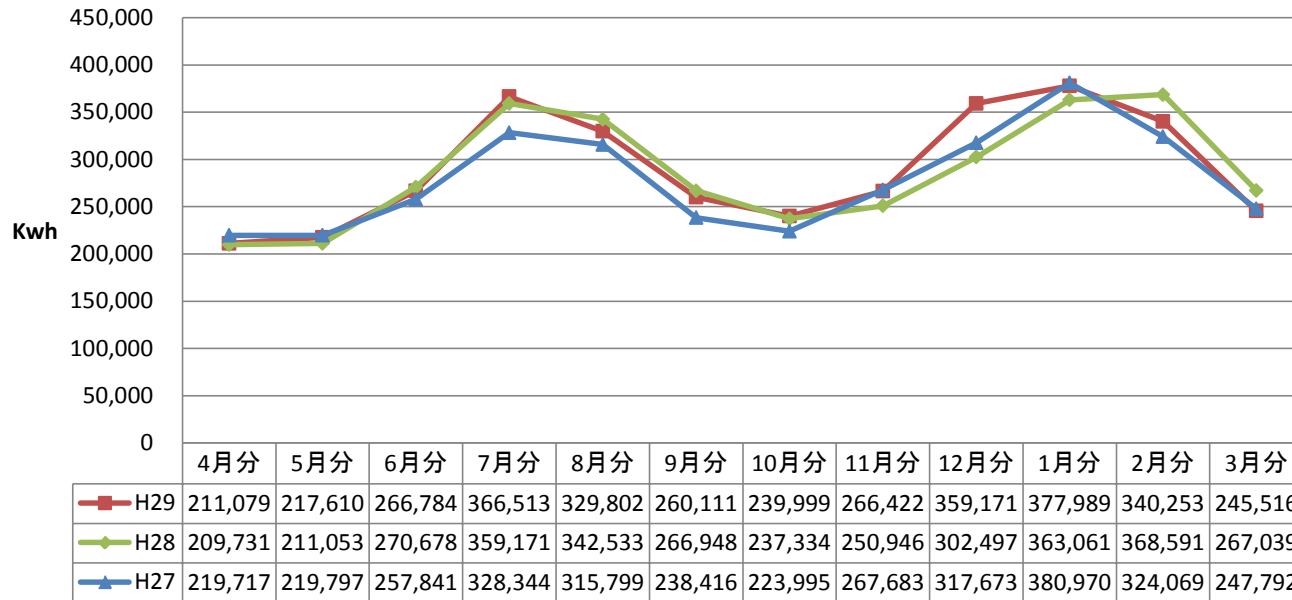
平成28年度 建物別使用量内訳書(総合理工学部)

| 棟別 コード | 区 分 | | 4月分 | 5月分 | 6月分 | 7月分 | 8月分 | 9月分 | 10月分 | 11月分 | 12月分 | 1月分 | 2月分 | 3月分 | 計 |
|-----------|--------------|----------|---------|---------|---------|---------|---------|---------|---------|---------|---------|---------|---------|---------|-----------|
| 50 | 総合理工学部2号館 | 6 総合理工学部 | 18,269 | 18,358 | 35,439 | 61,573 | 60,371 | 31,881 | 21,490 | 38,677 | 50,003 | 57,495 | 53,231 | 28,081 | 474,868 |
| 51 | 総合理工学部1号館 | 6 総合理工学部 | 71,120 | 71,845 | 81,050 | 96,846 | 87,866 | 74,883 | 75,985 | 70,954 | 89,697 | 101,385 | 104,983 | 82,742 | 1,009,356 |
| 52 | 総合理工学部3号館 | 6 総合理工学部 | 120,342 | 120,850 | 154,185 | 200,724 | 194,296 | 160,184 | 139,859 | 141,315 | 162,797 | 204,181 | 210,377 | 156,216 | 1,965,326 |
| | 総理・材プロ(生資1分) | 6 総合理工学部 | 0 | 0 | 4 | 28 | 0 | 0 | 0 | 0 | 0 | 0 | 0 | 0 | 32 |
| | 合 計 | | 209,731 | 211,053 | 270,678 | 359,171 | 342,533 | 266,948 | 237,334 | 250,946 | 302,497 | 363,061 | 368,591 | 267,039 | 3,449,582 |

平成27年度 建物別使用量内訳書(総合理工学部)

| 棟別 コード | 区 分 | | 4月分 | 5月分 | 6月分 | 7月分 | 8月分 | 9月分 | 10月分 | 11月分 | 12月分 | 1月分 | 2月分 | 3月分 | 計 |
|-----------|--------------|----------|---------|---------|---------|---------|---------|---------|---------|---------|---------|---------|---------|---------|-----------|
| 50 | 総合理工学部2号館 | 6 総合理工学部 | 19,534 | 19,205 | 33,976 | 52,962 | 52,286 | 28,919 | 22,558 | 43,383 | 51,395 | 63,281 | 34,618 | 26,006 | 448,123 |
| 51 | 総合理工学部1号館 | 6 総合理工学部 | 80,032 | 77,408 | 84,636 | 95,197 | 85,686 | 72,594 | 76,110 | 81,701 | 94,369 | 106,144 | 98,219 | 77,268 | 1,029,364 |
| 52 | 総合理工学部3号館 | 6 総合理工学部 | 120,151 | 123,184 | 139,215 | 180,185 | 177,827 | 136,903 | 125,327 | 142,599 | 171,909 | 211,545 | 191,232 | 144,518 | 1,864,595 |
| | 総理・材プロ(生資1分) | 6 総合理工学部 | 0 | 0 | 14 | 0 | 0 | 0 | 0 | 0 | 0 | 0 | 0 | 0 | 14 |
| | 合 計 | | 219,717 | 219,797 | 257,841 | 328,344 | 315,799 | 238,416 | 223,995 | 267,683 | 317,673 | 380,970 | 324,069 | 247,792 | 3,342,096 |

年度別電力使用量の比較(総理建物)



年度別合計値

