

平成29年度 建物別使用量内訳書(生物資源科学部)

棟別 コード	区 分		4月分	5月分	6月分	7月分	8月分	9月分	10月分	11月分	12月分	1月分	2月分	3月分	計
60	生物資源科学部2, 3号館	7 生物資源科学部	76,444	74,055	84,277	128,137	119,724	93,929	82,955	103,981	159,076	161,082	142,878	101,465	1,328,003
61	生物資源科学部1号館	7 生物資源科学部	98,221	103,593	110,038	150,171	144,544	113,984	110,543	118,114	143,324	156,589	139,233	115,070	1,503,424
	合 計		174,665	177,648	194,315	278,308	264,268	207,913	193,498	222,095	302,400	317,671	282,111	216,535	2,831,427

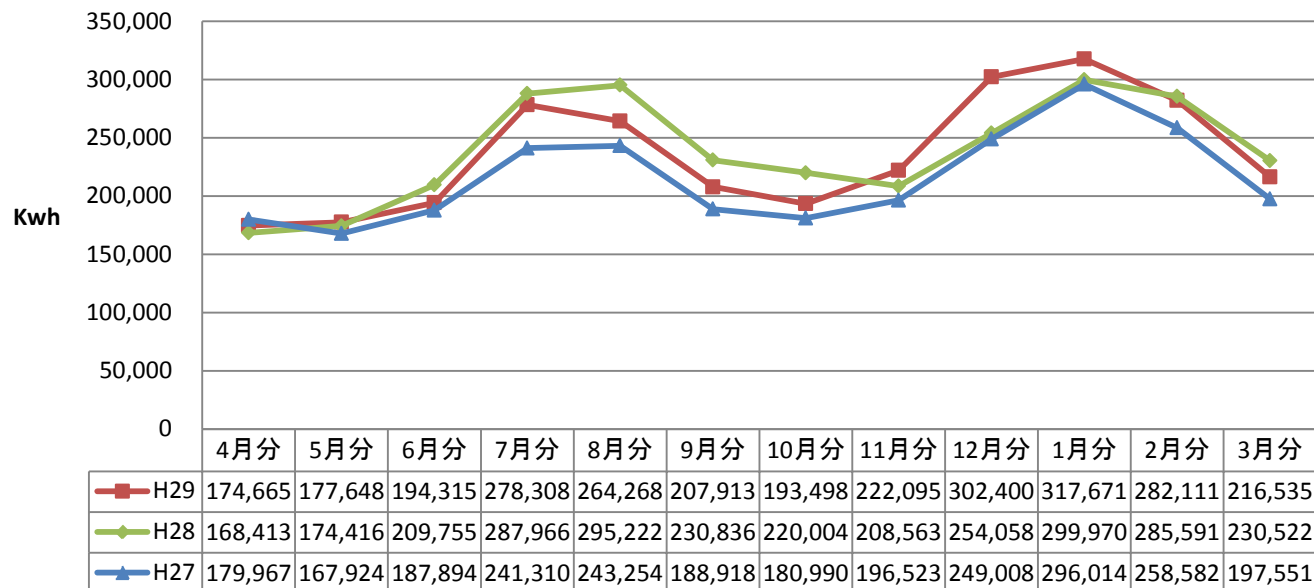
平成28年度 建物別使用量内訳書(生物資源科学部)

棟別 コード	区 分		4月分	5月分	6月分	7月分	8月分	9月分	10月分	11月分	12月分	1月分	2月分	3月分	計
60	生物資源科学部2, 3号館	7 生物資源科学部	76,885	76,031	98,565	145,938	151,787	116,192	111,706	99,549	124,102	151,185	143,380	112,289	1,407,609
61	生物資源科学部1号館	7 生物資源科学部	91,528	98,385	111,190	142,028	143,435	114,644	108,298	109,014	129,956	148,785	142,211	118,233	1,457,707
	合 計		168,413	174,416	209,755	287,966	295,222	230,836	220,004	208,563	254,058	299,970	285,591	230,522	2,865,316

平成27年度 建物別使用量内訳書(生物資源科学部)

棟別 コード	区 分		4月分	5月分	6月分	7月分	8月分	9月分	10月分	11月分	12月分	1月分	2月分	3月分	計
60	生物資源科学部2, 3号館	7 生物資源科学部	85,086	70,593	82,284	110,085	111,849	81,467	79,425	89,319	123,446	143,664	126,707	87,682	1,191,607
61	生物資源科学部1号館	7 生物資源科学部	94,881	97,331	105,610	131,225	131,405	107,451	101,565	107,204	125,562	152,350	131,875	109,869	1,396,328
	合 計		179,967	167,924	187,894	241,310	243,254	188,918	180,990	196,523	249,008	296,014	258,582	197,551	2,587,935

年度別電力使用量の比較(生資建物)



年度別合計値

