

平成28年度 建物別使用量内訳書(学生センター等)

棟別 コード	区 分	4月分	5月分	6月分	7月分	8月分	9月分	10月分	11月分	12月分	1月分	2月分	3月分	計
5	大会館	16,019	18,600	24,247	34,905	29,820	20,268	21,355	16,568	18,299	25,679	26,784	25,171	277,715
11	学生センター	11,614	10,853	12,917	18,253	18,845	12,725	11,142	15,465	18,919	23,198	22,441	22,159	198,531
12	課外活動施設(プールを含む)	7,620	11,470	15,110	21,210	22,670	16,280	12,770	12,890	12,940	10,870	9,130	7,890	160,850
13	弓道場・部室	324	290	288	245	209	294	393	505	493	485	842	440	4,808
14	一般教養棟	19,695	20,518	30,733	36,260	21,559	13,191	23,514	22,969	28,306	39,858	30,928	12,433	299,964
17	学生寮自家水道ポンプ	287	235	315	208	198	280	160	169	233	241	184	184	2,694
21	サッカー場	301	395	298	376	83	141	586	773	489	412	72	102	4,028
22	テニスコート	2,020	1,863	1,709	1,818	1,106	1,130	2,487	2,297	1,896	1,184	1,280	1,210	20,000
	合計	57,880	64,224	85,617	113,275	94,490	64,309	72,407	71,636	81,575	101,927	91,661	69,589	968,590

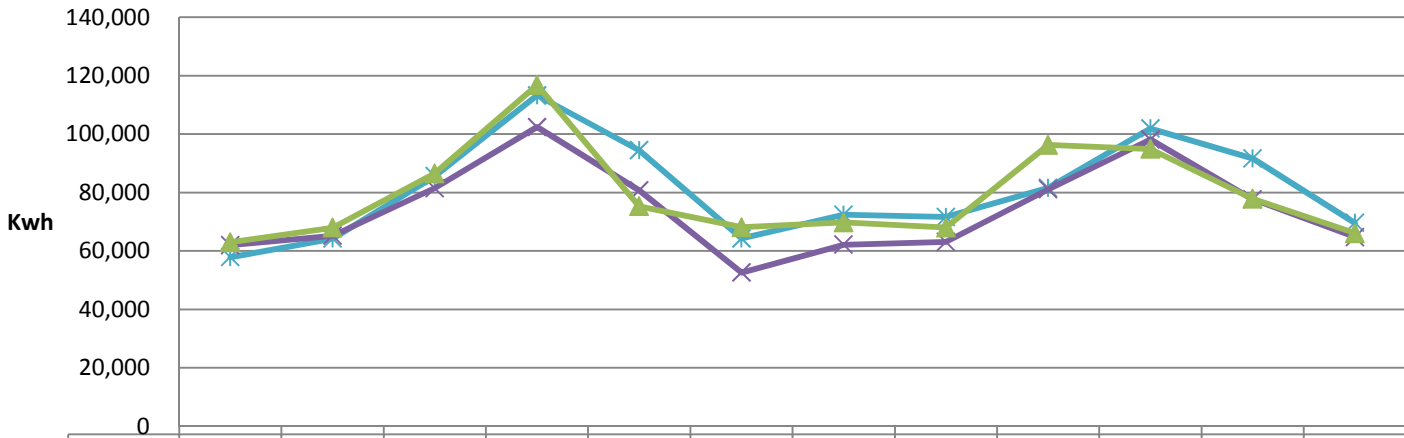
平成27年度 建物別使用量内訳書(学生センター等)

棟別 コード	区 分	4月分	5月分	6月分	7月分	8月分	9月分	10月分	11月分	12月分	1月分	2月分	3月分	計
5	大会館	16,983	17,955	19,688	22,319	20,238	13,706	13,127	11,572	14,856	20,100	19,705	20,353	210,602
11	学生センター	13,804	10,521	13,810	18,508	17,780	11,492	11,723	15,168	19,236	24,682	22,292	19,002	198,018
12	課外活動施設(プールを含む)	8,490	12,430	15,340	19,160	20,280	13,790	12,750	12,280	14,610	13,400	9,770	7,480	159,780
13	弓道場・部室	316	259	265	258	309	334	262	368	503	294	474	439	4,081
14	一般教養棟	19,966	22,087	29,622	40,040	21,044	11,721	21,030	20,797	29,337	38,107	24,342	16,410	294,503
17	学生寮自家水道ポンプ	416	221	288	441	298	549	233	352	357	249	249	207	3,860
21	サッカー場	266	338	347	259	69	75	493	606	493	256	119	55	3,376
22	テニスコート	1,738	1,413	2,112	1,436	687	968	2,534	1,907	1,694	1,048	727	746	17,010
	合計	61,979	65,224	81,472	102,421	80,705	52,635	62,152	63,050	81,086	98,136	77,678	64,692	891,230

平成26年度 建物別使用量内訳書(学生センター等)

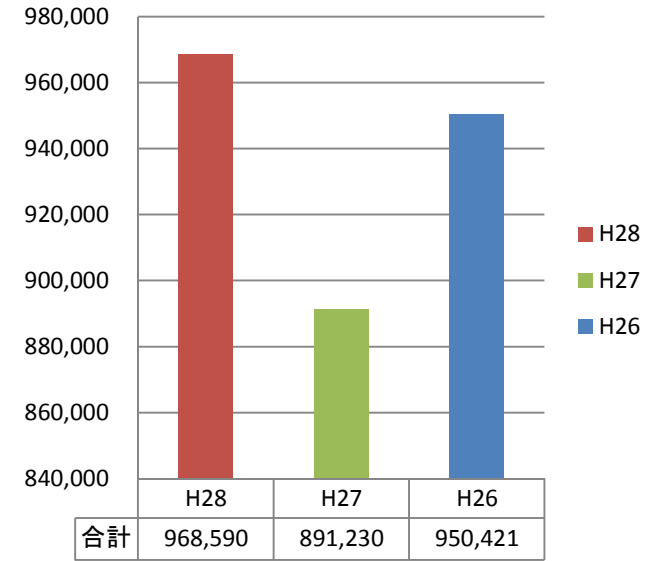
棟別 コード	区 分	4月分	5月分	6月分	7月分	8月分	9月分	10月分	11月分	12月分	1月分	2月分	3月分	計
5	大会館	20,668	20,489	24,716	33,219	23,438	22,339	19,368	16,921	26,723	24,655	21,790	23,136	277,462
11	学生センター	12,393	10,893	13,174	19,790	16,095	13,095	12,021	14,272	20,418	22,376	22,013	19,792	196,332
12	課外活動施設(プールを含む)	8,520	12,750	16,440	22,600	15,380	14,610	13,540	12,600	12,370	9,570	8,170	7,980	154,530
13	弓道場・部室	213	211	238	176	154	195	334	329	531	397	462	429	3,669
14	一般教養棟	19,198	21,164	29,238	38,919	18,395	15,874	21,345	20,496	33,564	35,725	23,998	13,232	291,148
17	学生寮自家水道ポンプ	306	167	163	189	352	203	386	342	312	274	225	276	3,195
21	サッカー場	295	292	312	226	215	326	642	571	411	303	99	69	3,761
22	テニスコート	1,377	2,005	2,221	1,670	1,257	1,458	2,099	2,452	1,964	1,618	1,094	1,109	20,324
	合計	62,970	67,971	86,502	116,789	75,286	68,100	69,735	67,983	96,293	94,918	77,851	66,023	950,421

年度別電力使用量の比較(学生センター等建物)



◆ H28	57,880	64,224	85,617	113,275	94,490	64,309	72,407	71,636	81,575	101,927	91,661	69,589
✕ H27	61,979	65,224	81,472	102,421	80,705	52,635	62,152	63,050	81,086	98,136	77,678	64,692
▲ H26	62,970	67,971	86,502	116,789	75,286	68,100	69,735	67,983	96,293	94,918	77,851	66,023

年度別合計値



	H28	H27	H26
合計	968,590	891,230	950,421