

平成28年度 建物別使用量内訳書(学内共同施設等)

棟別 コード	区 分	4月分	5月分	6月分	7月分	8月分	9月分	10月分	11月分	12月分	1月分	2月分	3月分	計
3	汽水域研究センター	7,277	7,379	8,585	9,031	9,075	7,688	7,612	7,093	7,736	8,410	8,067	8,020	95,973
10	埋文(旧RIセンター)	391	352	411	657	929	529	390	443	577	685	729	639	6,732
19	保健管理センター	2,851	1,429	1,040	1,547	1,736	1,044	944	1,746	3,165	4,794	4,771	4,178	29,245
20	遺伝子実験施設	17,640	18,780	21,420	28,020	30,540	23,340	18,720	20,520	27,600	25,140	31,260	26,940	289,920
	合計	28,159	27,940	31,456	39,255	42,280	32,601	27,666	29,802	39,078	39,029	44,827	39,777	421,870

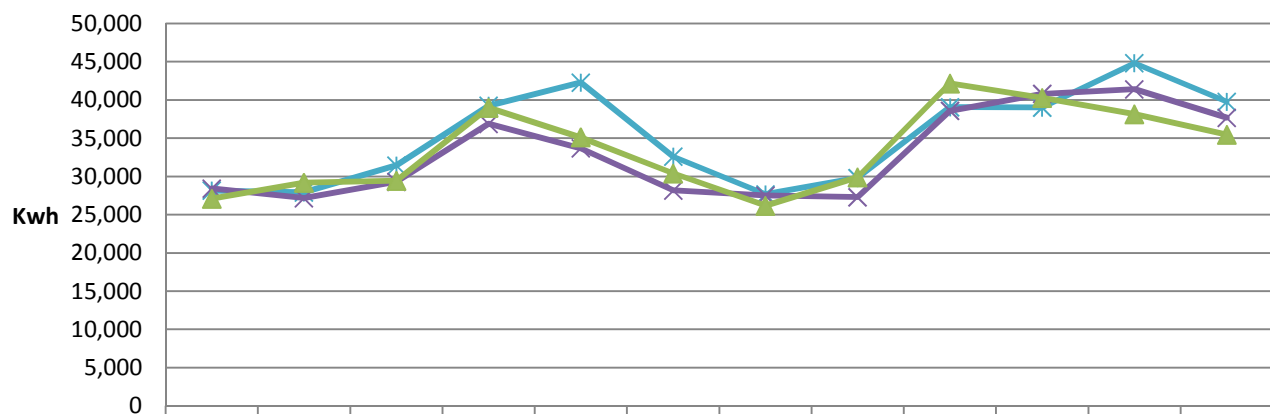
平成27年度 建物別使用量内訳書(学内共同施設等)

棟別 コード	区 分	4月分	5月分	6月分	7月分	8月分	9月分	10月分	11月分	12月分	1月分	2月分	3月分	計
3	汽水域研究センター	7,236	7,201	7,644	8,587	8,644	7,605	7,272	7,223	8,353	8,577	8,186	8,174	94,702
10	埋文(旧RIセンター)	366	315	354	508	504	331	352	387	575	609	692	474	5,467
19	保健管理センター	2,470	882	968	1,462	1,436	867	927	1,815	3,737	4,791	4,646	4,008	28,009
20	遺伝子実験施設	18,360	18,780	20,340	26,340	23,100	19,380	18,960	17,880	25,920	26,820	27,900	25,020	268,800
	合計	28,432	27,178	29,306	36,897	33,684	28,183	27,511	27,305	38,585	40,797	41,424	37,676	396,978

平成26年度 建物別使用量内訳書(学内共同施設等)

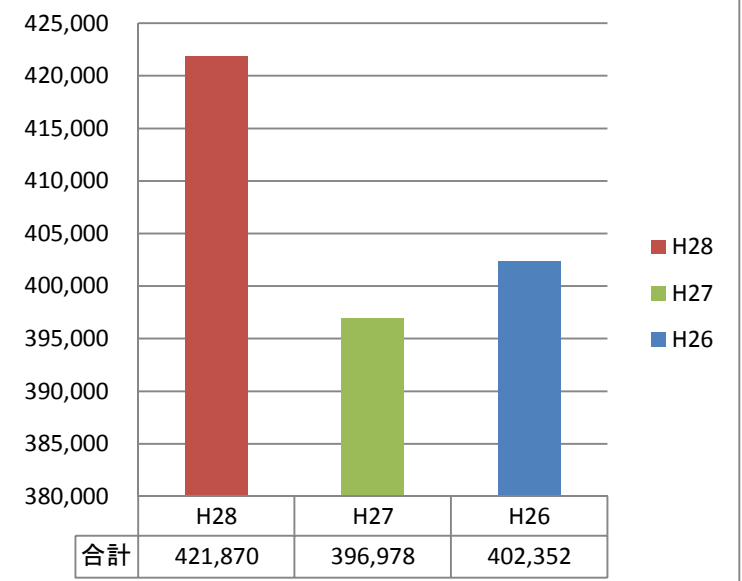
棟別 コード	区 分	4月分	5月分	6月分	7月分	8月分	9月分	10月分	11月分	12月分	1月分	2月分	3月分	計
3	汽水域研究センター	6,581	6,370	6,824	7,856	7,865	6,959	6,897	6,751	7,492	7,077	7,526	8,122	86,320
10	埋文(旧RIセンター)	334	292	327	531	478	377	351	300	551	586	587	518	5,232
19	保健管理センター	2,549	863	858	1,491	1,330	731	934	2,022	4,188	4,599	4,299	3,916	27,780
20	遺伝子実験施設	17,640	21,660	21,420	29,100	25,440	22,320	18,000	20,820	29,940	28,020	25,740	22,920	283,020
	合計	27,104	29,185	29,429	38,978	35,113	30,387	26,182	29,893	42,171	40,282	38,152	35,476	402,352

年度別電力使用量の比較(学内共同施設等建物)



	4月分	5月分	6月分	7月分	8月分	9月分	10月分	11月分	12月分	1月分	2月分	3月分
◆ H28	28,159	27,940	31,456	39,255	42,280	32,601	27,666	29,802	39,078	39,029	44,827	39,777
✕ H27	28,432	27,178	29,306	36,897	33,684	28,183	27,511	27,305	38,585	40,797	41,424	37,676
▲ H26	27,104	29,185	29,429	38,978	35,113	30,387	26,182	29,893	42,171	40,282	38,152	35,476

年度別合計値



	H28	H27	H26
合計	421,870	396,978	402,352