

平成28年度 建物別使用量内訳書(総合理工学部)

棟別 コード	区 分		4月分	5月分	6月分	7月分	8月分	9月分	10月分	11月分	12月分	1月分	2月分	3月分	計
50	総合理工学部2号館	6 総合理工学部	18,269	18,358	35,439	61,573	60,371	31,881	21,490	38,677	50,003	57,495	53,231	28,081	474,868
51	総合理工学部1号館	6 総合理工学部	71,120	71,845	81,050	96,846	87,866	74,883	75,985	70,954	89,697	101,385	104,983	82,742	1,009,356
52	総合理工学部3号館	6 総合理工学部	120,342	120,850	154,185	200,724	194,296	160,184	139,859	141,315	162,797	204,181	210,377	156,216	1,965,326
	総理・材プロ(生資1分)	6 総合理工学部	0	0	4	28	0	0	0	0	0	0	0	0	32
	合計		209,731	211,053	270,678	359,171	342,533	266,948	237,334	250,946	302,497	363,061	368,591	267,039	3,449,582

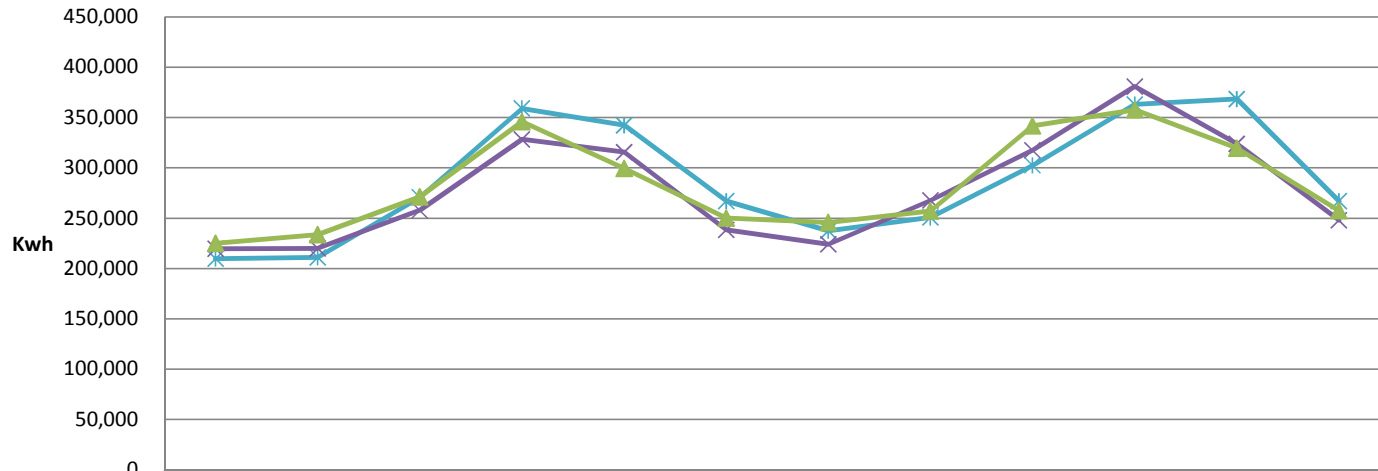
平成27年度 建物別使用量内訳書(総合理工学部)

棟別 コード	区 分		4月分	5月分	6月分	7月分	8月分	9月分	10月分	11月分	12月分	1月分	2月分	3月分	計
50	総合理工学部2号館	6 総合理工学部	19,534	19,205	33,976	52,962	52,286	28,919	22,558	43,383	51,395	63,281	34,618	26,006	448,123
51	総合理工学部1号館	6 総合理工学部	80,032	77,408	84,636	95,197	85,686	72,594	76,110	81,701	94,369	106,144	98,219	77,268	1,029,364
52	総合理工学部3号館	6 総合理工学部	120,151	123,184	139,215	180,185	177,827	136,903	125,327	142,599	171,909	211,545	191,232	144,518	1,864,595
	総理・材プロ(生資1分)	6 総合理工学部	0	0	14	0	0	0	0	0	0	0	0	0	14
	合計		219,717	219,797	257,841	328,344	315,799	238,416	223,995	267,683	317,673	380,970	324,069	247,792	3,342,096

平成26年度 建物別使用量内訳書(総合理工学部)

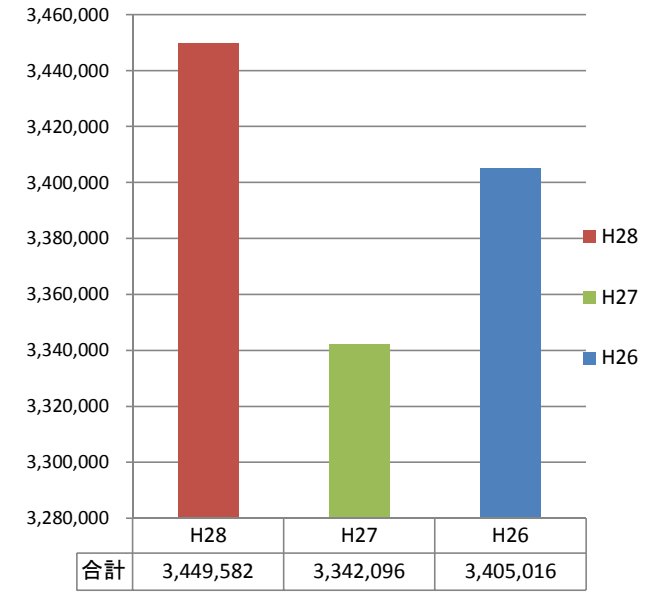
棟別 コード	区 分		4月分	5月分	6月分	7月分	8月分	9月分	10月分	11月分	12月分	1月分	2月分	3月分	計
50	総合理工学部2号館	6 総合理工学部	32,196	40,498	46,363	60,789	49,122	26,613	22,709	34,630	51,859	55,974	40,933	21,972	483,658
51	総合理工学部1号館	6 総合理工学部	75,349	77,800	85,692	102,003	86,135	80,076	88,188	89,999	108,112	110,381	100,217	85,508	1,089,460
52	総合理工学部3号館	6 総合理工学部	117,540	115,432	137,147	183,248	164,142	143,599	134,733	132,396	181,886	191,486	178,313	149,880	1,829,802
	総理・材プロ(生資1分)	6 総合理工学部	14	30	2,024	28	0	0	0	0	0	0	0	0	2,096
	合計		225,099	233,760	271,226	346,068	299,399	250,288	245,630	257,025	341,857	357,841	319,463	257,360	3,405,016

### 年度別電力使用量の比較(総理建物)



	4月分	5月分	6月分	7月分	8月分	9月分	10月分	11月分	12月分	1月分	2月分	3月分
◆ H28	209,731	211,053	270,678	359,171	342,533	266,948	237,334	250,946	302,497	363,061	368,591	267,039
× H27	219,717	219,797	257,841	328,344	315,799	238,416	223,995	267,683	317,673	380,970	324,069	247,792
▲ H26	225,099	233,760	271,226	346,068	299,399	250,288	245,630	257,025	341,857	357,841	319,463	257,360

### 年度別合計値



	H28	H27	H26
合計	3,449,582	3,342,096	3,405,016