

平成28年度 建物別使用量内訳書(生物資源学部)

棟別 コード	区 分		4月分	5月分	6月分	7月分	8月分	9月分	10月分	11月分	12月分	1月分	2月分	3月分	計
60	生物資源科学部2.3号館	7 生物資源科学部	76,885	76,031	98,565	145,938	151,787	116,192	111,706	99,549	124,102	151,185	143,380	112,289	1,407,609
61	生物資源科学部1号館	7 生物資源科学部	91,528	98,385	111,190	142,028	143,435	114,644	108,298	109,014	129,956	148,785	142,211	118,233	1,457,707
	合計		168,413	174,416	209,755	287,966	295,222	230,836	220,004	208,563	254,058	299,970	285,591	230,522	2,865,316

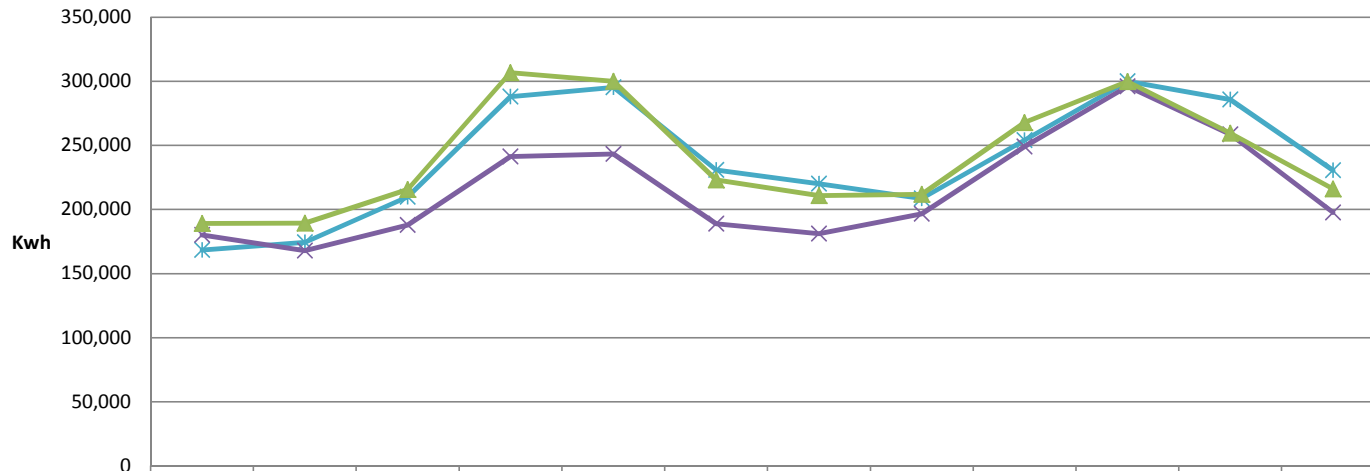
平成27年度 建物別使用量内訳書(生物資源学部)

棟別 コード	区 分		4月分	5月分	6月分	7月分	8月分	9月分	10月分	11月分	12月分	1月分	2月分	3月分	計
60	生物資源科学部2.3号館	7 生物資源科学部	85,086	70,593	82,284	110,085	111,849	81,467	79,425	89,319	123,446	143,664	126,707	87,682	1,191,607
61	生物資源科学部1号館	7 生物資源科学部	94,881	97,331	105,610	131,225	131,405	107,451	101,565	107,204	125,562	152,350	131,875	109,869	1,396,328
	合計		179,967	167,924	187,894	241,310	243,254	188,918	180,990	196,523	249,008	296,014	258,582	197,551	2,587,935

平成26年度 建物別使用量内訳書(生物資源学部)

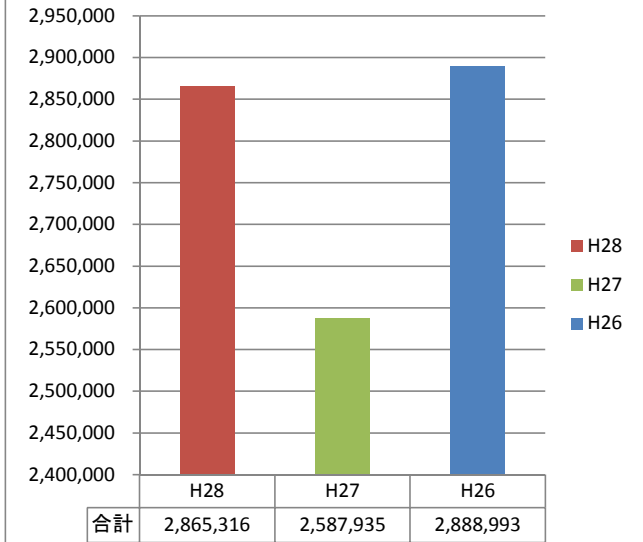
棟別 コード	区 分		4月分	5月分	6月分	7月分	8月分	9月分	10月分	11月分	12月分	1月分	2月分	3月分	計
60	生物資源科学部2.3号館	7 生物資源科学部	83,738	78,718	82,866	122,732	115,567	83,669	89,980	94,191	114,600	127,227	105,838	84,219	1,183,345
61	生物資源科学部1号館	7 生物資源科学部	105,216	110,542	132,728	184,051	184,486	139,485	120,702	117,593	153,061	172,459	153,536	131,789	1,705,648
	合計		188,954	189,260	215,594	306,783	300,053	223,154	210,682	211,784	267,661	299,686	259,374	216,008	2,888,993

年度別電力使用量の比較(生資建物)



	4月分	5月分	6月分	7月分	8月分	9月分	10月分	11月分	12月分	1月分	2月分	3月分
—*— H28	168,413	174,416	209,755	287,966	295,222	230,836	220,004	208,563	254,058	299,970	285,591	230,522
—x— H27	179,967	167,924	187,894	241,310	243,254	188,918	180,990	196,523	249,008	296,014	258,582	197,551
—▲— H26	188,954	189,260	215,594	306,783	300,053	223,154	210,682	211,784	267,661	299,686	259,374	216,008

年度別合計値



合計	2,865,316	2,587,935	2,888,993
	H28	H27	H26