

平成27年度 建物別使用量内訳書(学生センター等)

棟別 コード	区 分	4月分	5月分	6月分	7月分	8月分	9月分	10月分	11月分	12月分	1月分	2月分	3月分	計
5	大会館	16,983	17,955	19,688	22,319	20,238	13,706	13,127	11,572	14,856	20,100	19,705	20,353	210,602
11	学生センター	13,804	10,521	13,810	18,508	17,780	11,492	11,723	15,168	19,236	24,682	22,292	19,002	198,018
12	課外活動施設(プールを含む)	8,490	12,430	15,340	19,160	20,280	13,790	12,750	12,280	14,610	13,400	9,770	7,480	159,780
13	弓道場・部室	316	259	265	258	309	334	262	368	503	294	474	439	4,081
14	一般教養棟	19,966	22,087	29,622	40,040	21,044	11,721	21,030	20,797	29,337	38,107	24,342	16,410	294,503
17	学生寮自家水道ポンプ	416	221	288	441	298	549	233	352	357	249	249	207	3,860
21	サッカー場	266	338	347	259	69	75	493	606	493	256	119	55	3,376
22	テニスコート	1,738	1,413	2,112	1,436	687	968	2,534	1,907	1,694	1,048	727	746	17,010
	合計	61,979	65,224	81,472	102,421	80,705	52,635	62,152	63,050	81,086	98,136	77,678	64,692	891,230

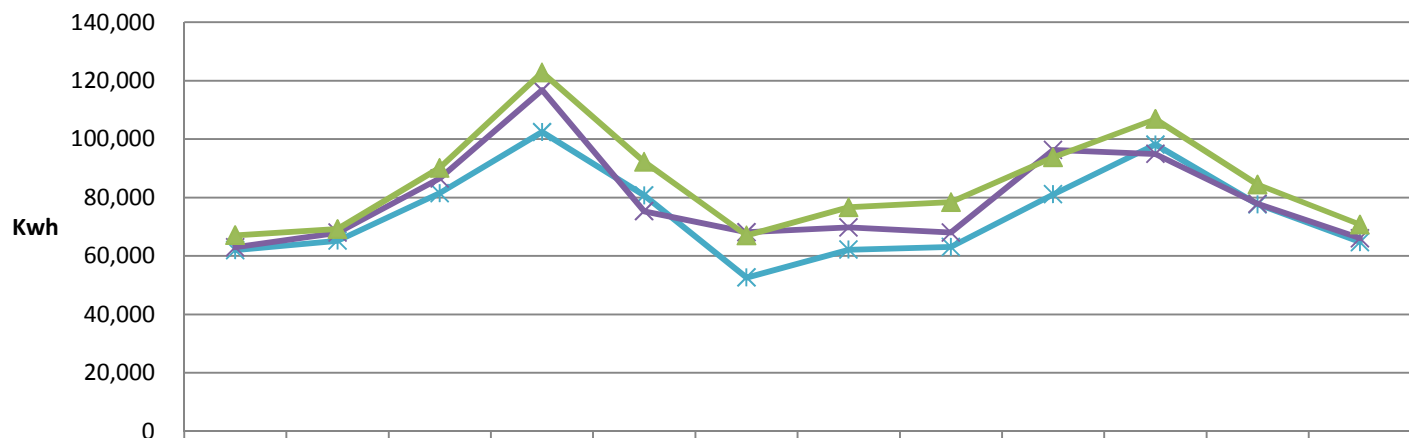
平成26年度 建物別使用量内訳書(学生センター等)

棟別 コード	区 分	4月分	5月分	6月分	7月分	8月分	9月分	10月分	11月分	12月分	1月分	2月分	3月分	計
5	大会館	20,668	20,489	24,716	33,219	23,438	22,339	19,368	16,921	26,723	24,655	21,790	23,136	277,462
11	学生センター	12,393	10,893	13,174	19,790	16,095	13,095	12,021	14,272	20,418	22,376	22,013	19,792	196,332
12	課外活動施設(プールを含む)	8,520	12,750	16,440	22,600	15,380	14,610	13,540	12,600	12,370	9,570	8,170	7,980	154,530
13	弓道場・部室	213	211	238	176	154	195	334	329	531	397	462	429	3,669
14	一般教養棟	19,198	21,164	29,238	38,919	18,395	15,874	21,345	20,496	33,564	35,725	23,998	13,232	291,148
17	学生寮自家水道ポンプ	306	167	163	189	352	203	386	342	312	274	225	276	3,195
21	サッカー場	295	292	312	226	215	326	642	571	411	303	99	69	3,761
22	テニスコート	1,377	2,005	2,221	1,670	1,257	1,458	2,099	2,452	1,964	1,618	1,094	1,109	20,324
	合計	62,970	67,971	86,502	116,789	75,286	68,100	69,735	67,983	96,293	94,918	77,851	66,023	950,421

平成25年度 建物別使用量内訳書(学生センター等)

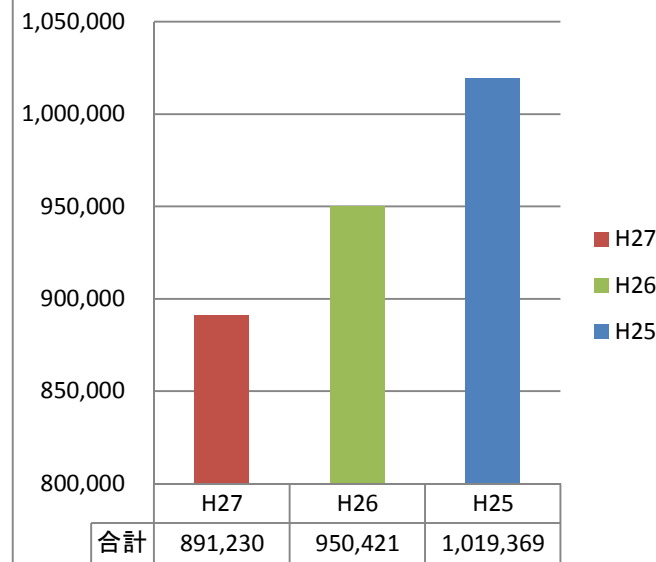
棟別 コード	区 分	4月分	5月分	6月分	7月分	8月分	9月分	10月分	11月分	12月分	1月分	2月分	3月分	計
5	大会館	18,558	19,432	26,830	35,710	27,646	22,538	21,656	21,315	25,710	32,018	27,923	27,577	306,913
11	学生センター	15,171	12,218	13,537	21,811	19,762	13,036	12,713	16,189	19,962	24,415	22,804	19,501	211,119
12	課外活動施設(プールを含む)	9,490	13,200	16,840	22,110	20,710	16,620	14,830	13,400	15,700	10,590	7,200	8,270	168,960
13	弓道場・部室	276	284	307	223	162	265	269	393	445	359	295	275	3,553
14	一般教養棟	20,526	20,939	29,528	39,782	22,207	13,293	25,238	24,478	29,191	37,625	24,973	14,091	301,871
17	学生寮自家水道ポンプ	854	1,234	1,358	1,438	677	0	0	241	881	551	286	313	7,833
21	サッカー場	445	126	254	123	0	0	184	374	326	203	129	156	2,320
22	テニスコート	1,747	1,796	1,489	1,596	1,070	1,281	1,797	2,032	1,523	1,090	835	544	16,800
	合計	67,067	69,229	90,143	122,793	92,234	67,033	76,687	78,422	93,738	106,851	84,445	70,727	1,019,369

### 年度別電力使用量の比較(学生センター等建物)



—*— H27	61,979	65,224	81,472	102,421	80,705	52,635	62,152	63,050	81,086	98,136	77,678	64,692
—x— H26	62,970	67,971	86,502	116,789	75,286	68,100	69,735	67,983	96,293	94,918	77,851	66,023
—▲— H25	67,067	69,229	90,143	122,793	92,234	67,033	76,687	78,422	93,738	106,851	84,445	70,727

### 年度別合計値



合計	891,230	950,421	1,019,369
----	---------	---------	-----------