

平成27年度 建物別使用量内訳書(法文・法務)

棟別 コード	区 分		4月分	5月分	6月分	7月分	8月分	9月分	10月分	11月分	12月分	1月分	2月分	3月分	計
30	法文学部棟	4 法文;法務	23,974	21,019	23,346	27,623	22,796	18,235	22,948	25,707	32,297	34,323	29,894	24,126	306,288
	合計		23,974	21,019	23,346	27,623	22,796	18,235	22,948	25,707	32,297	34,323	29,894	24,126	306,288

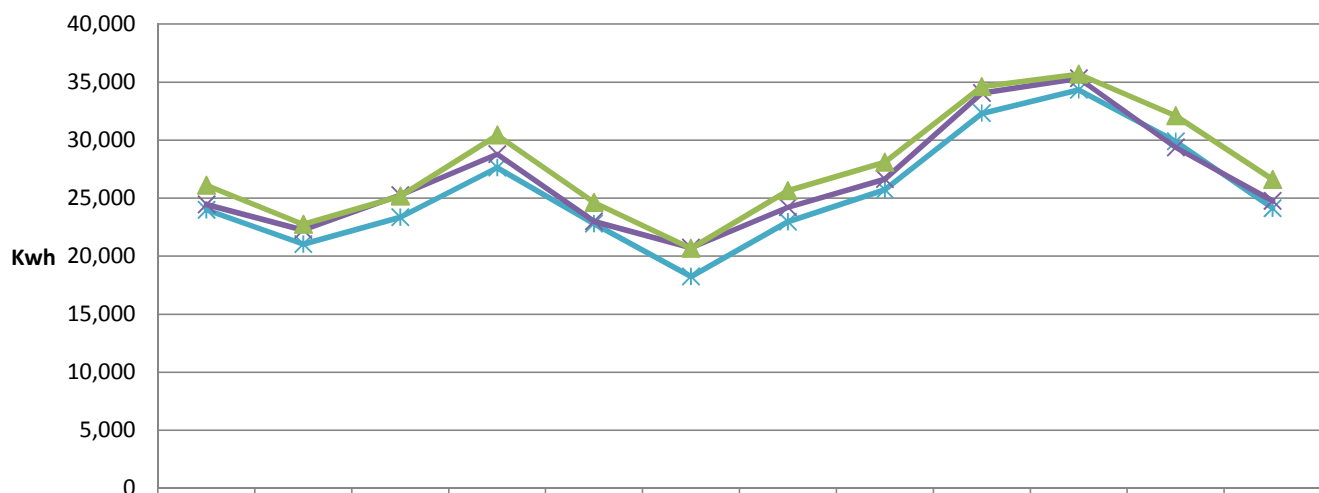
平成26年度 建物別使用量内訳書(法文・法務)

棟別 コード	区 分		4月分	5月分	6月分	7月分	8月分	9月分	10月分	11月分	12月分	1月分	2月分	3月分	計
30	法文学部棟	4 法文;法務	24,459	22,230	25,246	28,784	22,985	20,731	24,213	26,629	34,048	35,313	29,354	24,748	318,740
	合計		24,459	22,230	25,246	28,784	22,985	20,731	24,213	26,629	34,048	35,313	29,354	24,748	318,740

平成25年度 建物別使用量内訳書(法文・法務)

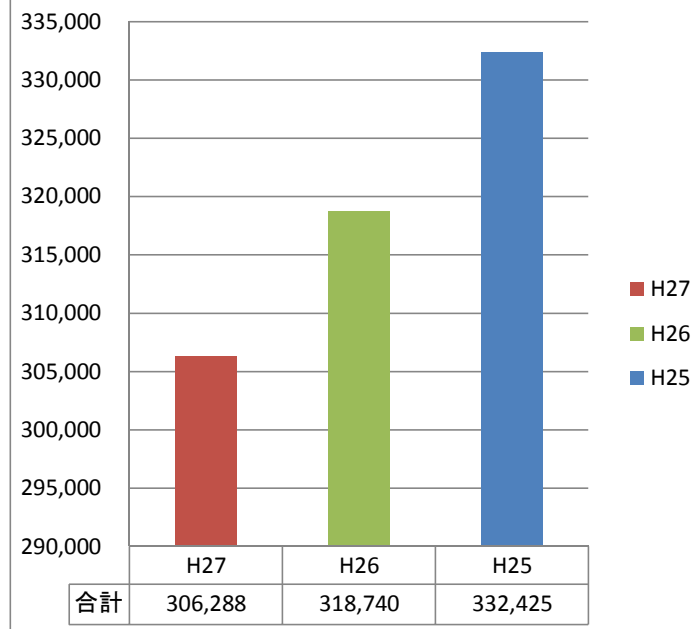
棟別 コード	区 分		4月分	5月分	6月分	7月分	8月分	9月分	10月分	11月分	12月分	1月分	2月分	3月分	計
30	法文学部棟	4 法文;法務	26,114	22,737	25,176	30,421	24,624	20,665	25,635	28,085	34,611	35,681	32,079	26,597	332,425
	合計		26,114	22,737	25,176	30,421	24,624	20,665	25,635	28,085	34,611	35,681	32,079	26,597	332,425

年度別電力使用量の比較(法文・法務建物)



	4月分	5月分	6月分	7月分	8月分	9月分	10月分	11月分	12月分	1月分	2月分	3月分
H27	23,974	21,019	23,346	27,623	22,796	18,235	22,948	25,707	32,297	34,323	29,894	24,126
H26	24,459	22,230	25,246	28,784	22,985	20,731	24,213	26,629	34,048	35,313	29,354	24,748
H25	26,114	22,737	25,176	30,421	24,624	20,665	25,635	28,085	34,611	35,681	32,079	26,597

年度別合計値



	H27	H26	H25
合計	306,288	318,740	332,425