

平成27年度 建物別使用量内訳書(実験動物施設)

棟別コード	区分	4月分	5月分	6月分	7月分	8月分	9月分	10月分	11月分	12月分	1月分	2月分	3月分	計
23	実験動物施設(生資1分)	7,433	7,315	7,618	9,982	8,868	7,636	7,067	6,714	9,947	8,461	8,808	8,505	98,354
		7,433	7,315	7,618	9,982	8,868	7,636	7,067	6,714	9,947	8,461	8,808	8,505	98,354

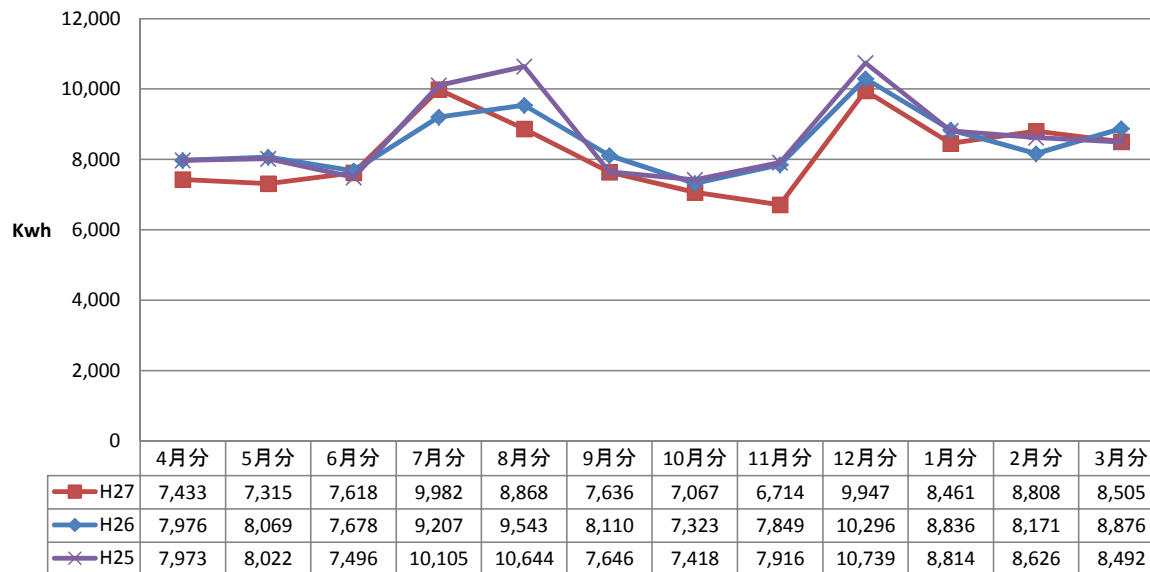
平成26年度 建物別使用量内訳書(実験動物施設)

棟別コード	区分	4月分	5月分	6月分	7月分	8月分	9月分	10月分	11月分	12月分	1月分	2月分	3月分	計
23	実験動物施設(生資1分)	7,976	8,069	7,678	9,207	9,543	8,110	7,323	7,849	10,296	8,836	8,171	8,876	101,934
		7,976	8,069	7,678	9,207	9,543	8,110	7,323	7,849	10,296	8,836	8,171	8,876	101,934

平成25年度 建物別使用量内訳書(実験動物施設)

棟別コード	区分	4月分	5月分	6月分	7月分	8月分	9月分	10月分	11月分	12月分	1月分	2月分	3月分	計
23	実験動物施設(生資1分)	7,973	8,022	7,496	10,105	10,644	7,646	7,418	7,916	10,739	8,814	8,626	8,492	103,891
	合計	7,973	8,022	7,496	10,105	10,644	7,646	7,418	7,916	10,739	8,814	8,626	8,492	103,891

年度別電力使用量の比較(動物実験施設)



年度別合計値

