

平成26年度 建物別使用量内訳書(事務局等)

区分	4月分	5月分	6月分	7月分	8月分	9月分	10月分	11月分	12月分	1月分	2月分	3月分	合計
本部管理棟	1,460	440	0	230	990	4,710	10,760	12,340	30,590	32,190	30,640	30,920	155,270
中央ボイラー	0	0	0	0	0	0	0	0	0	0	0	0	0
総合情報処理センター	30,557	32,016	31,408	22,865	21,809	20,682	21,778	20,739	21,876	23,253	21,471	16,995	285,449
第1体育館・第2体育館 他	12,582	12,956	13,564	12,755	12,996	13,323	16,603	15,445	13,293	12,195	9,212	8,706	153,630
工作センター	27	33	0	5	0	0	0	0	2	0	0	0	67
車庫	536	397	492	644	512	330	47	106	272	282	262	239	4,119
図書館	20,550	20,945	31,864	51,687	36,591	23,542	26,008	26,128	41,905	46,622	40,792	34,628	401,262
廃液処理棟	323	384	322	647	1,059	359	479	355	438	791	436	485	6,078
自家水道ポンプ室	7,441	8,100	8,328	8,087	7,445	8,074	9,552	8,461	9,628	9,569	7,293	6,412	98,390
合計	73,476	75,271	85,978	96,920	81,402	71,020	85,227	83,574	118,004	124,902	110,106	98,385	1,104,265

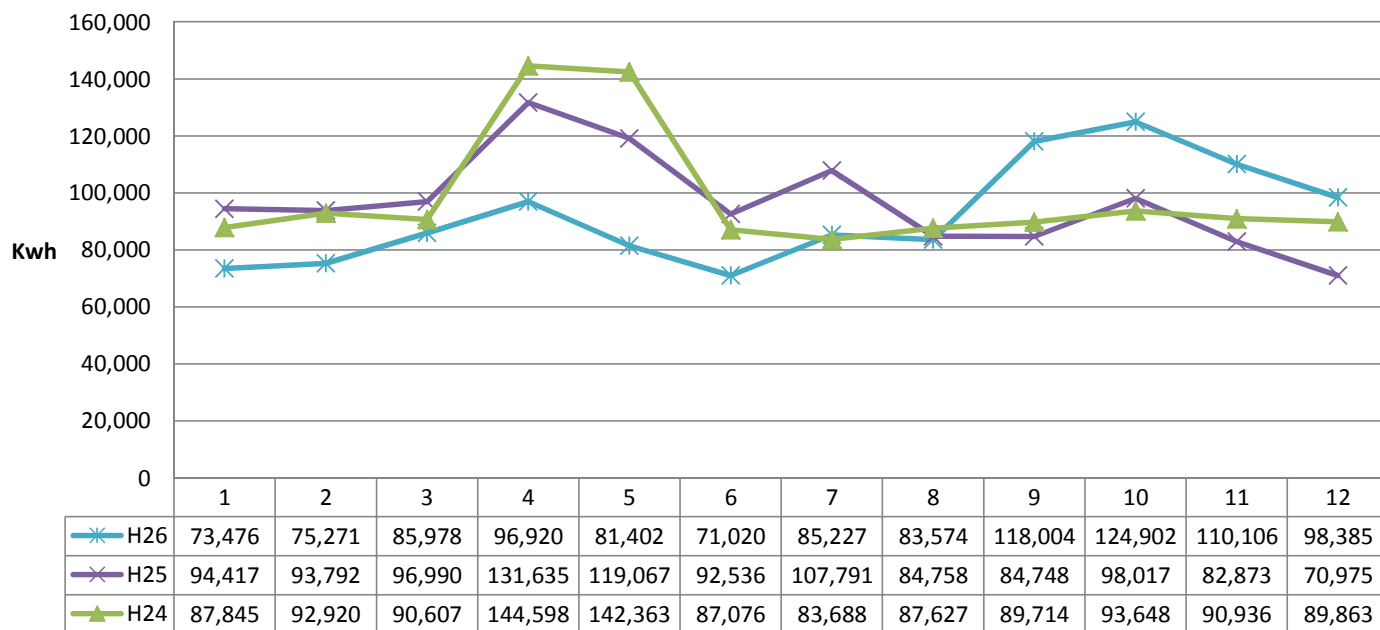
平成25年度 建物別使用量内訳書(事務局等)

区分	4月分	5月分	6月分	7月分	8月分	9月分	10月分	11月分	12月分	1月分	2月分	3月分	合計
本部管理棟	24,750	23,790	24,330	33,910	32,600	25,370	23,150	9,240	3,820	3,530	2,950	3,210	210,650
中央ボイラー	1,130	0	10	80	190	1,850	1,180	410	0	0	0	0	4,850
総合情報処理センター	21,241	22,170	22,723	25,888	23,347	21,588	22,170	20,480	20,976	21,442	18,923	20,208	261,156
第1体育館・第2体育館 他	18,234	19,574	19,439	18,263	16,663	18,039	18,219	21,313	18,380	17,416	13,430	12,517	211,487
工作センター	0	0	0	0	0	0	0	0	0	0	0	0	0
車庫	340	240	262	635	461	335	312	739	925	1,068	1,021	872	7,210
図書館	23,504	21,868	24,150	46,170	39,144	19,184	23,710	31,026	39,312	47,509	39,309	27,778	382,664
廃液処理棟	338	913	329	809	1,452	435	11,476	721	461	679	356	377	18,346
自家水道ポンプ室	4,880	5,237	5,747	5,880	5,210	5,735	7,574	829	874	6,373	6,884	6,013	61,236
合計	94,417	93,792	96,990	131,635	119,067	92,536	107,791	84,758	84,748	98,017	82,873	70,975	1,157,599

平成24年度 建物別使用量内訳書(事務局等)

区分	4月分	5月分	6月分	7月分	8月分	9月分	10月分	11月分	12月分	1月分	2月分	3月分	合計
本部管理棟	24,640	24,420	24,220	31,600	32,420	26,050	23,810	23,530	26,510	27,130	25,660	26,280	316,270
中央ボイラー	1,020	90	50	330	350	30	180	2,140	3,930	4,170	3,390	3,540	19,220
総合情報処理センター	21,106	21,356	21,282	25,678	26,479	24,024	24,319	22,408	23,791	24,559	21,653	21,091	277,746
第1体育館・第2体育館 他	13,870	17,142	18,445	20,519	18,267	19,095	21,419	22,405	18,244	17,536	14,645	18,731	220,318
工作センター	0	0	0	0	0	0	0	0	0	0	0	0	0
車庫	323	211	242	396	413	278	214	388	612	653	611	387	4,728
図書館	21,442	24,215	20,109	59,226	55,698	10,260	6,440	10,020	11,220	14,330	20,400	15,820	269,180
廃液処理棟	364	320	364	500	1,339	345	285	362	272	480	380	361	5,372
自家水道ポンプ室	5,080	5,166	5,895	6,349	7,397	6,994	7,021	6,374	5,135	4,790	4,197	3,653	68,051
合計	87,845	92,920	90,607	144,598	142,363	87,076	83,688	87,627	89,714	93,648	90,936	89,863	1,180,885

年度別電力使用量の比較(事務局等建物)



年度別合計値

