

平成26年度 建物別使用量内訳書(教育学部)

棟別 コード	区 分		4月分	5月分	6月分	7月分	8月分	9月分	10月分	11月分	12月分	1月分	2月分	3月分	計
40	教育学部棟	5 教育学部	60,645	62,239	67,186	76,236	62,500	57,327	61,658	61,401	78,065	79,618	70,089	62,180	799,144
	合計		60,645	62,239	67,186	76,236	62,500	57,327	61,658	61,401	78,065	79,618	70,089	62,180	799,144

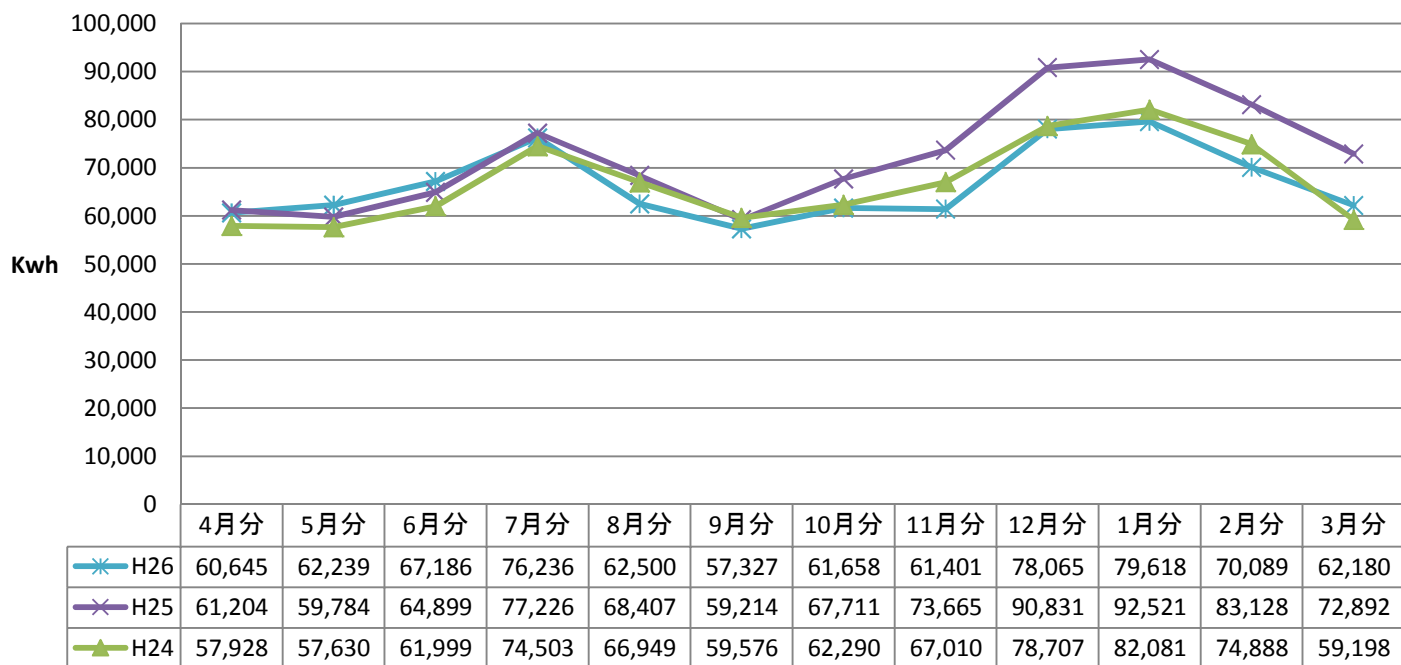
平成25年度 建物別使用量内訳書(教育学部)

棟別 コード	区 分		4月分	5月分	6月分	7月分	8月分	9月分	10月分	11月分	12月分	1月分	2月分	3月分	計
40	教育学部棟	5 教育学部	61,204	59,784	64,899	77,226	68,407	59,214	67,711	73,665	90,831	92,521	83,128	72,892	871,482
	合計		61,204	59,784	64,899	77,226	68,407	59,214	67,711	73,665	90,831	92,521	83,128	72,892	871,482

平成24年度 建物別使用量内訳書(教育学部)

棟別 コード	区 分		4月分	5月分	6月分	7月分	8月分	9月分	10月分	11月分	12月分	1月分	2月分	3月分	計
40	教育学部棟	5 教育学部	57,928	57,630	61,999	74,503	66,949	59,576	62,290	67,010	78,707	82,081	74,888	59,198	802,759
	合計		57,928	57,630	61,999	74,503	66,949	59,576	62,290	67,010	78,707	82,081	74,888	59,198	802,759

### 年度別電力使用量の比較(教育学部建物)



### 年度別合計値

