

平成26年度 建物別使用量内訳書(総合理工学部)

棟別 コード	区 分		4月分	5月分	6月分	7月分	8月分	9月分	10月分	11月分	12月分	1月分	2月分	3月分	計
50	総合理工学部2号館	6 総合理工学部	32,196	40,498	46,363	60,789	49,122	26,613	22,709	34,630	51,859	55,974	40,933	21,972	483,658
51	総合理工学部1号館	6 総合理工学部	75,349	77,800	85,692	102,003	86,135	80,076	88,188	89,999	108,112	110,381	100,217	85,508	1,089,460
52	総合理工学部3号館	6 総合理工学部	117,540	115,432	137,147	183,248	164,142	143,599	134,733	132,396	181,886	191,486	178,313	149,880	1,829,802
	総理・材プロ(生資1分)	6 総合理工学部	14	30	2,024	28	0	0	0	0	0	0	0	0	2,096
	合計		225,099	233,760	271,226	346,068	299,399	250,288	245,630	257,025	341,857	357,841	319,463	257,360	3,405,016

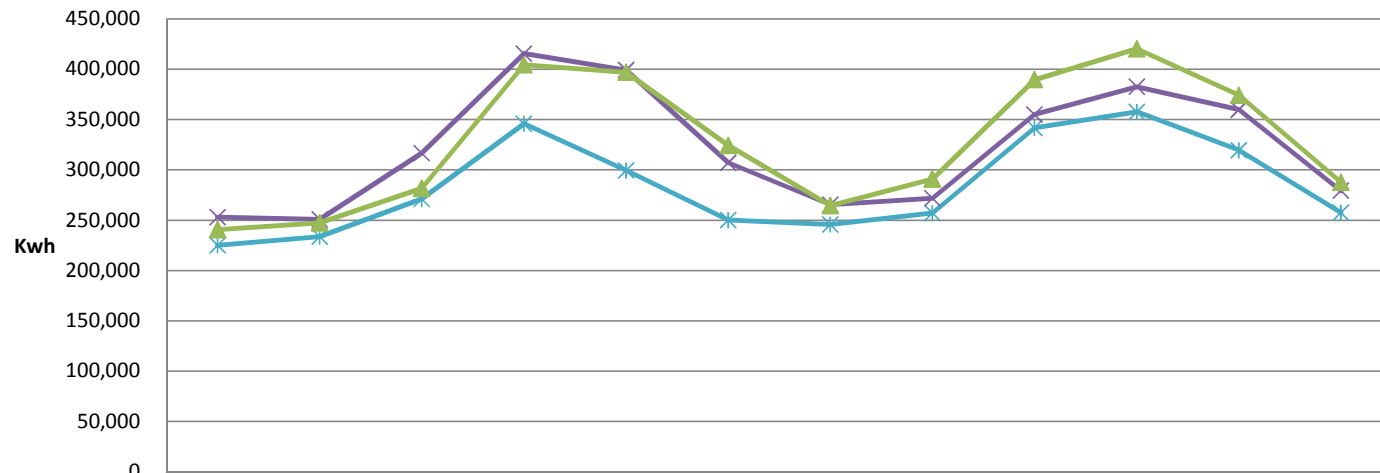
平成25年度 建物別使用量内訳書(総合理工学部)

棟別 コード	区 分		4月分	5月分	6月分	7月分	8月分	9月分	10月分	11月分	12月分	1月分	2月分	3月分	計
50	総合理工学部2号館	6 総合理工学部	19,828	21,589	40,328	48,376	50,064	38,290	20,790	30,492	57,422	61,320	57,754	31,135	477,388
51	総合理工学部1号館	6 総合理工学部	75,120	76,803	81,463	99,410	88,022	77,385	80,456	81,371	95,006	100,057	95,636	78,697	1,029,426
52	総合理工学部3号館	6 総合理工学部	158,036	152,535	194,863	267,827	261,185	191,531	164,316	159,992	202,703	221,280	206,465	169,459	2,350,192
	総理・材プロ(生資1分)	6 総合理工学部	0	18	10	12	3	0	0	0	0	0	0	0	43
	合計		252,984	250,945	316,664	415,625	399,274	307,206	265,562	271,855	355,131	382,657	359,855	279,291	3,857,049

平成24年度 建物別使用量内訳書(総合理工学部)

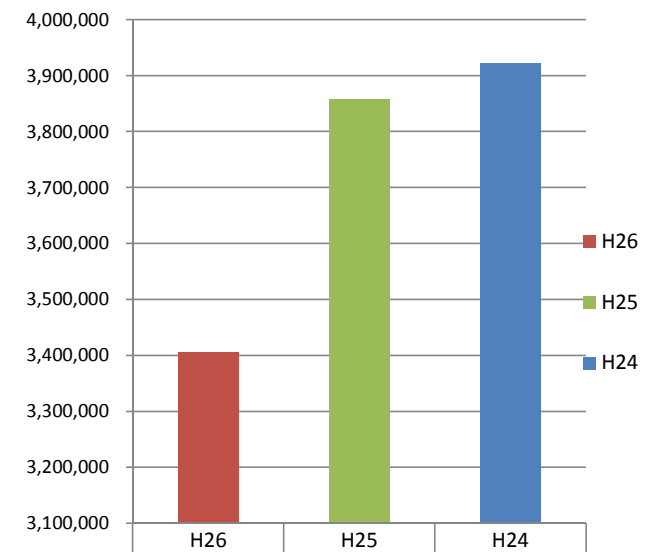
棟別 コード	区 分		4月分	5月分	6月分	7月分	8月分	9月分	10月分	11月分	12月分	1月分	2月分	3月分	計
50	総合理工学部2号館	6 総合理工学部	23,710	30,639	35,493	52,971	56,197	45,026	21,490	39,264	61,894	65,761	54,679	38,791	525,915
51	総合理工学部1号館	6 総合理工学部	71,010	75,344	81,625	99,921	89,953	77,986	80,169	82,126	93,715	98,710	89,373	72,737	1,012,669
52	総合理工学部3号館	6 総合理工学部	146,007	141,155	164,474	251,633	250,880	201,277	162,898	169,570	234,076	255,861	230,308	176,063	2,384,202
	総理・材プロ(生資1分)	6 総合理工学部	5	19	12	15	2	0	0	0	0	0	0	0	53
	合計		240,732	247,157	281,604	404,540	397,032	324,289	264,557	290,960	389,685	420,332	374,360	287,591	3,922,839

年度別電力使用量の比較(総理建物)



	4月分	5月分	6月分	7月分	8月分	9月分	10月分	11月分	12月分	1月分	2月分	3月分
◆ H26	225,099	233,760	271,226	346,068	299,399	250,288	245,630	257,025	341,857	357,841	319,463	257,360
✕ H25	252,984	250,945	316,664	415,625	399,274	307,206	265,562	271,855	355,131	382,657	359,855	279,291
▲ H24	240,732	247,157	281,604	404,540	397,032	324,289	264,557	290,960	389,685	420,332	374,360	287,591

年度別合計値



合計	3,405,016	3,857,049	3,922,839
----	-----------	-----------	-----------