

平成26年度 建物別使用量内訳書(生物資源学部)

棟別 コード	区 分		4月分	5月分	6月分	7月分	8月分	9月分	10月分	11月分	12月分	1月分	2月分	3月分	計
60	生物資源科学部2.3号館	7 生物資源科学部	80,707	71,892	89,197	122,370	108,991	95,812	83,753	95,160	134,216	139,844	120,164	103,345	1,245,451
61	生物資源科学部1号館	7 生物資源科学部	96,003	99,471	110,596	136,168	121,580	115,531	102,700	99,738	139,438	146,688	124,385	109,747	1,402,045
	合計		176,710	171,363	199,793	258,538	230,571	211,343	186,453	194,898	273,654	286,532	244,549	213,092	2,647,496

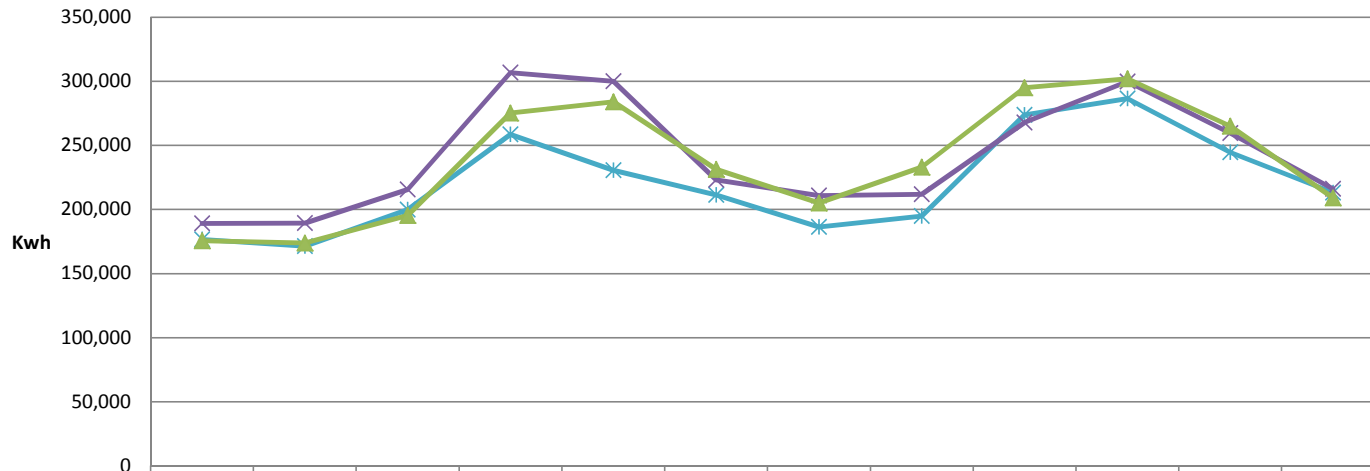
平成25年度 建物別使用量内訳書(生物資源学部)

棟別 コード	区 分		4月分	5月分	6月分	7月分	8月分	9月分	10月分	11月分	12月分	1月分	2月分	3月分	計
60	生物資源科学部2.3号館	7 生物資源科学部	83,738	78,718	82,866	122,732	115,567	83,669	89,980	94,191	114,600	127,227	105,838	84,219	1,183,345
61	生物資源科学部1号館	7 生物資源科学部	105,216	110,542	132,728	184,051	184,486	139,485	120,702	117,593	153,061	172,459	153,536	131,789	1,705,648
	合計		188,954	189,260	215,594	306,783	300,053	223,154	210,682	211,784	267,661	299,686	259,374	216,008	2,888,993

平成24年度 建物別使用量内訳書(生物資源学部)

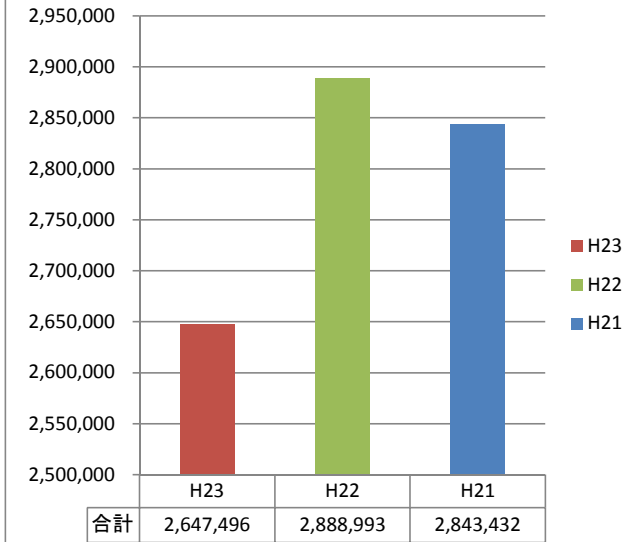
棟別 コード	区 分		4月分	5月分	6月分	7月分	8月分	9月分	10月分	11月分	12月分	1月分	2月分	3月分	計
60	生物資源科学部2.3号館	7 生物資源科学部	75,438	68,591	77,136	110,142	110,117	94,033	87,647	103,731	130,493	128,326	111,521	85,024	1,182,199
61	生物資源科学部1号館	7 生物資源科学部	100,080	105,173	118,096	165,000	173,752	137,321	117,334	129,197	164,406	173,553	153,379	123,942	1,661,233
	合計		175,518	173,764	195,232	275,142	283,869	231,354	204,981	232,928	294,899	301,879	264,900	208,966	2,843,432

年度別電力使用量の比較(生資建物)



	4月分	5月分	6月分	7月分	8月分	9月分	10月分	11月分	12月分	1月分	2月分	3月分
—*— H26	176,710	171,363	199,793	258,538	230,571	211,343	186,453	194,898	273,654	286,532	244,549	213,092
—*— H25	188,954	189,260	215,594	306,783	300,053	223,154	210,682	211,784	267,661	299,686	259,374	216,008
—▲— H24	175,518	173,764	195,232	275,142	283,869	231,354	204,981	232,928	294,899	301,879	264,900	208,966

年度別合計値



	H23	H22	H21
合計	2,647,496	2,888,993	2,843,432