

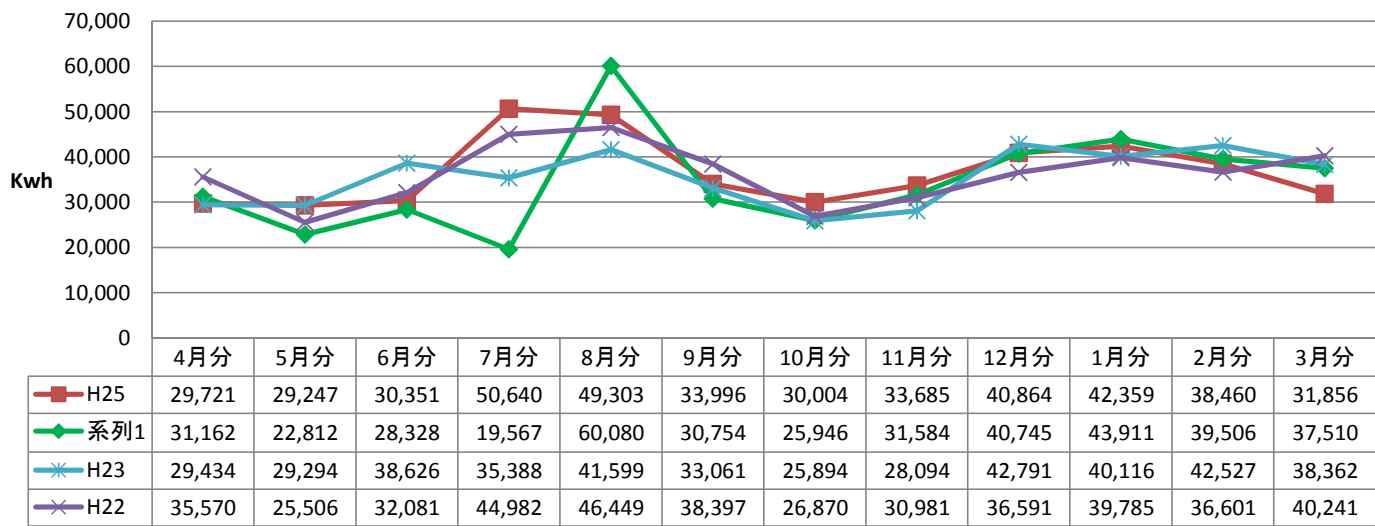
平成25年度 建物別使用量内訳書(学内共同)

棟別コード	区分	管理対応委員会	4月分	5月分	6月分	7月分	8月分	9月分	10月分	11月分	12月分	1月分	2月分	3月分	計
3	汽水域研究センター	3 学内共同施設	7,066	6,633	7,434	8,559	8,376	7,225	7,415	7,855	7,019	8,209	8,061	7,943	91,795
10	埋文(旧RIセンター)	3 学内共同施設	422	331	342	664	696	320	300	397	498	500	456	355	5,281
19	保健管理センター	3 学内共同施設	3,273	1,103	1,035	1,817	1,591	1,011	1,109	2,213	4,187	4,730	4,443	3,878	30,390
20	遺伝子実験施設	3 学内共同施設	18,960	21,180	21,540	39,600	38,640	25,440	21,180	23,220	29,160	28,920	25,500	19,680	313,020
	合計		29,721	29,247	30,351	50,640	49,303	33,996	30,004	33,685	40,864	42,359	38,460	31,856	440,486

平成24年度 建物別使用量内訳書(学内共同)

棟別コード	区分	管理対応委員会	4月分	5月分	6月分	7月分	8月分	9月分	10月分	11月分	12月分	1月分	2月分	3月分	計
3	汽水域研究センター	3 学内共同施設	7,400	7,232	8,177	8,094	7,970	7,325	7,518	7,240	8,968	8,451	8,425	8,322	95,122
10	埋文(旧RIセンター)	3 学内共同施設	290	281	297	399	513	334	330	436	566	639	451	399	4,935
19	保健管理センター	3 学内共同施設	2,412	959	954	1,654	1,617	1,015	818	1,768	4,151	4,821	4,230	3,409	27,808
20	遺伝子実験施設	3 学内共同施設	21,060	14,340	18,900	9,420	49,980	22,080	17,280	22,140	27,060	30,000	26,400	25,380	284,040
	合計		31,162	22,812	28,328	19,567	60,080	30,754	25,946	31,584	40,745	43,911	39,506	37,510	411,905

年度別電力使用量の比較(学内共同建物)



年度別合計値

