

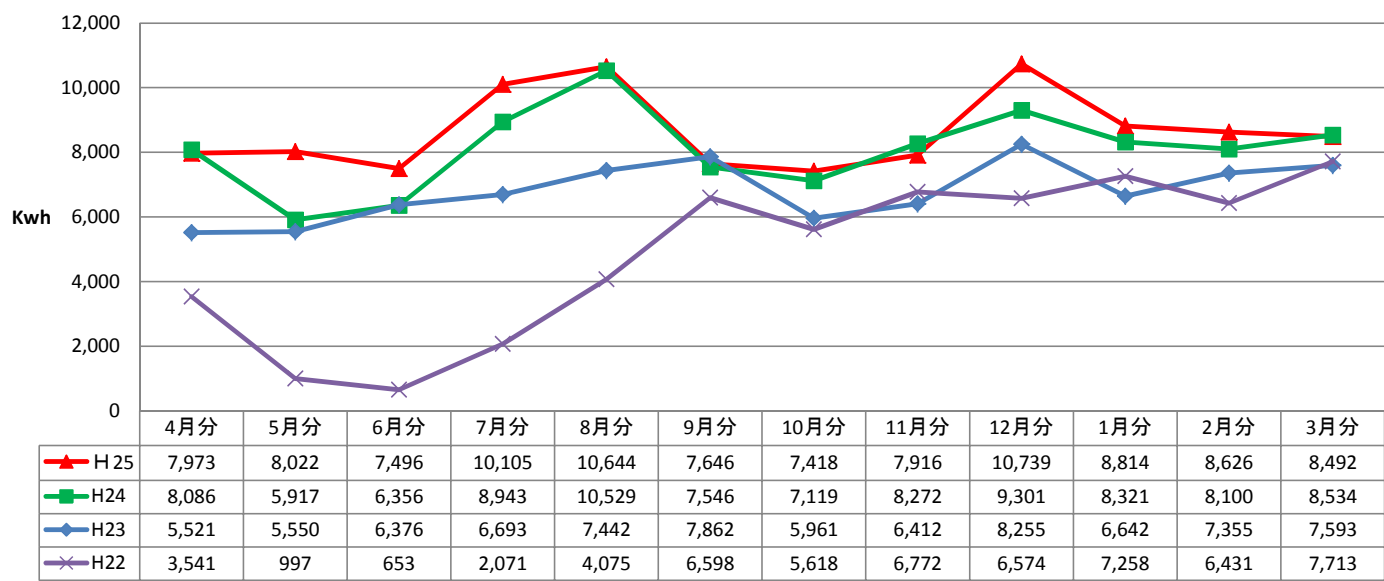
平成25年度 建物別使用量内訳書(実験動物施設)

棟別コード	区 分	管理対応委員会	4月分	5月分	6月分	7月分	8月分	9月分	10月分	11月分	12月分	1月分	2月分	3月分	計
23	実験動物施設(生資1分)	8 実験動物施設	7,973	8,022	7,496	10,105	10,644	7,646	7,418	7,916	10,739	8,814	8,626	8,492	103,891
			7,973	8,022	7,496	10,105	10,644	7,646	7,418	7,916	10,739	8,814	8,626	8,492	103,891

平成24年度 建物別使用量内訳書(実験動物施設)

棟別コード	区 分	管理対応委員会	4月分	5月分	6月分	7月分	8月分	9月分	10月分	11月分	12月分	1月分	2月分	3月分	計
23	実験動物施設(生資1分)		8,086	5,917	6,356	8,943	10,529	7,546	7,119	8,272	9,301	8,321	8,100	8,534	97,024
			8,086	5,917	6,356	8,943	10,529	7,546	7,119	8,272	9,301	8,321	8,100	8,534	97,024

年度別電力使用量の比較(動物実験施設)



年度別合計値

