

水使用量比較表(平成23年度～平成25年度)

1. 井水使用量

〔単位: m<sup>3</sup>〕

	区分	年度	4・5月	6・7月	8・9月	10・11月	12・1月	2・3月	合計
川津 キャンパス	共通	2011	8,604	11,377	10,922	10,801	8,701	6,652	57,057
		2012	8,508	10,813	8,878	13,511	6,937	4,522	53,169
		2013	5,601	5,768	2,710	2,174	0	1,731	17,984
	法文学部	2011	394	405	302	450	430	325	2,306
		2012	396	520	707	1,307	1,079	366	4,375
		2013	375	379	291	455	444	1,283	3,227
	教育学部	2011	843	929	725	880	832	705	4,914
		2012	920	1,069	802	1,121	1,155	1,039	6,106
		2013	1,491	1,792	1,638	1,638	1,292	886	8,737
	総合理工学部	2011	3,168	5,114	4,855	5,147	4,824	3,379	26,487
		2012	3,461	4,247	7,192	5,819	3,342	2,601	26,662
		2013	3,335	3,663	5,182	2,156	5,360	2,381	22,077
	生物資源科学部	2011	2,519	2,810	2,382	2,441	2,501	2,223	14,876
		2012	2,115	2,757	2,343	2,710	2,197	2,141	14,263
		2013	2,384	3,258	2,110	2,411	2,124	1,535	13,822
	小計	2011	15,528	20,635	19,186	19,719	17,288	13,284	105,640
		2012	15,400	19,406	19,922	24,468	14,710	10,669	104,575
		2013	13,186	14,860	11,931	8,834	9,220	7,816	65,847

2. 市水使用量

〔単位: m<sup>3</sup>〕

	区分	年度	4・5月	6・7月	8・9月	10・11月	12・1月	2・3月	合計
川津 キャンパス	法文学部	2011	698	647	615	751	1,175	1,407	5,293
		2012	1,072	1,060	954	1,081	1,386	1,629	7,182
		2013	1,682	1,478	1,347	7,705	11,878	17	24,107
	教育学部	2011	60	77	43	74	167	103	524
		2012	221	96	135	307	313	278	1,350
		2013	254	264	571	492	716	714	3,011
	総合理工学部	2011	597	766	802	828	1,027	584	4,604
		2012	689	945	846	790	681	572	4,523
		2013	540	958	941	1,119	635	381	4,574
	生物資源科学部	2011	1,467	1,588	1,588	1,789	1,683	1,723	9,838
		2012	1,009	1,632	1,591	1,658	1,582	1,150	8,622
		2013	1,392	1,583	1,805	1,662	1,490	905	8,837
	小計	2011	2,822	3,078	3,048	3,442	4,052	3,817	20,259
		2012	2,991	3,733	3,526	3,836	3,962	3,629	21,677
		2013	3,868	4,283	4,664	10,978	14,719	2,017	40,529
附属学校	2011	1,513	3,652	1,535	1,545	1,625	1,632	11,502	
	2012	1,837	2,018	1,388	1,466	1,428	1,436	9,573	
	2013	1,425	2,446	1,405	1,611	1,611	1,436	9,934	

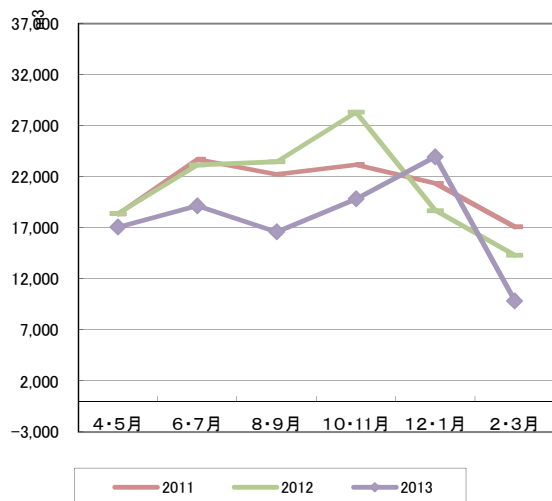
### 3. 合計使用量

[単位: m<sup>3</sup>]

	区分	年度	4・5月	6・7月	8・9月	10・11月	12・1月	2・3月	合計
川津 キャンパス	共通	2011	9,302	12,024	11,537	11,552	9,876	8,059	62,350
		2012	9,580	11,873	9,832	14,592	8,323	6,151	60,351
		2013	7,283	7,246	4,057	9,879	11,878	1,748	42,091
	法文学部	2011	394	405	302	450	430	325	2,306
		2012	396	520	707	1,307	1,079	366	4,375
		2013	375	379	291	455	444	1,283	3,227
	教育学部	2011	903	1,006	768	954	999	808	5,438
		2012	1,141	1,165	937	1,428	1,468	1,317	7,456
		2013	1,745	2,056	2,209	2,130	2,008	1,600	11,748
	総合理工 学部	2011	3,765	5,880	5,657	5,975	5,851	3,963	31,091
		2012	4,150	5,192	8,038	6,609	4,023	3,173	31,185
		2013	3,875	4,621	6,123	3,275	5,995	2,762	26,651
	生物資源 科学部	2011	3,986	4,398	3,970	4,230	4,184	3,946	24,714
		2012	3,124	4,389	3,934	4,368	3,779	3,291	22,885
		2013	3,776	4,841	3,915	4,073	3,614	2,440	22,659
小計	2011	18,350	23,713	22,234	23,161	21,340	17,101	125,899	
	2012	18,391	23,139	23,448	28,304	18,672	14,298	126,252	
	2013	17,054	19,143	16,595	19,812	23,939	9,833	106,376	
附属学校	2011	1,513	3,652	1,535	1,545	1,625	1,632	11,502	
	2012	1,837	2,018	1,388	1,466	1,428	1,436	9,573	
	2013	1,425	2,446	1,405	1,611	1,611	1,436	9,934	

※本庄農場(測定設備無し)

水消費量(川津)



水消費量(附属学校)

