

平成24年度 建物別使用量内訳書(学生センター)

棟別 コード	区 分	管理対応委員会	4月分	5月分	6月分	7月分	8月分	9月分	10月分	11月分	12月分	1月分	2月分	3月分	計
5	学生会館	2	17,047	16,572	20,437	30,712	28,752	22,206	19,832	19,336	26,276	27,644	24,347	23,565	276,726
11	学生センター	2	13,610	11,721	11,797	19,109	19,251	14,306	11,660	15,331	21,955	25,252	21,821	17,978	203,791
12	課外活動施設(プールを含む)	2	7,970	12,210	14,360	18,680	19,910	18,590	13,130	14,530	18,140	11,500	10,000	10,240	169,260
13	弓道場・部室	2	294	259	304	254	223	258	423	342	267	231	346	297	3,498
14	一般教養棟	2	18,668	20,980	23,949	36,887	17,772	13,349	22,892	24,361	30,394	36,657	23,889	12,523	282,321
17	学生寮自家水道ポンプ	2	764	599	1,156	904	870	950	1,322	933	969	791	796	647	10,701
21	サッカー場	2	217	236	212	205	99	94	458	466	238	150	48	33	2,456
22	テニスコート	2	1,999	1,583	1,647	1,582	1,264	901	2,591	2,396	1,459	1,503	1,141	1,179	19,245
	合計		60,569	64,160	73,862	108,333	88,141	70,654	72,308	77,695	99,698	103,728	82,388	66,462	967,998

平成23年度 建物別使用量内訳書(学生センター)

棟別 コード	区 分	管理対応委員会	4月分	5月分	6月分	7月分	8月分	9月分	10月分	11月分	12月分	1月分	2月分	3月分	計
5	学生会館	2	16,912	16,622	24,537	31,300	27,713	24,525	17,463	15,119	22,388	27,061	30,292	26,517	280,449
11	学生センター	2	14,684	11,108	15,148	18,215	20,590	15,207	11,239	13,666	20,393	23,743	25,427	21,222	210,642
12	課外活動施設(プールを含む)	2	7,680	8,890	10,780	18,940	19,060	16,060	11,890	11,640	14,570	9,960	9,760	10,480	149,710
13	弓道場・部室	2	517	350	337	280	246	288	381	334	401	382	0	227	3,743
14	一般教養棟	2	20,781	19,968	29,985	34,370	23,768	14,957	19,617	20,222	34,213	37,822	33,680	12,836	302,219
17	学生寮自家水道ポンプ	2	1,928	2,033	2,520	2,245	1,711	1,630	1,709	1,748	1,786	1,467	1,631	1,183	21,591
21	サッカー場	2	4	144	222	136	83	111	392	278	219	5	17	13	1,624
22	テニスコート	2	1,340	1,404	1,708	1,345	632	842	2,216	2,333	1,162	946	655	594	15,177
	合計		63,846	60,519	85,237	106,831	93,803	73,620	64,907	65,340	95,132	101,386	101,462	73,072	985,155

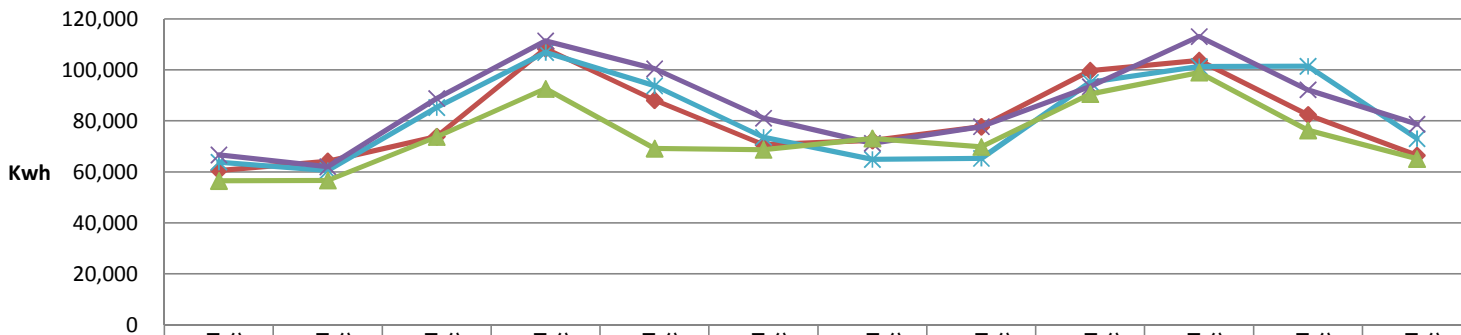
平成22年度 建物別使用量内訳書(学生センター)

棟別 コード	区 分	管理対応委員会	4月分	5月分	6月分	7月分	8月分	9月分	10月分	11月分	12月分	1月分	2月分	3月分	計
5	学生会館	2	19,085	15,432	25,268	32,543	33,507	28,957	22,656	19,178	24,878	31,427	26,448	30,703	310,082
11	学生センター	2	13,422	9,548	12,639	17,247	19,372	15,209	10,485	14,480	18,232	24,890	20,879	21,610	198,013
12	課外活動施設(プールを含む)	2	8,240	13,090	16,680	18,260	20,360	15,990	13,220	13,600	17,320	15,020	12,950	10,850	175,580
13	弓道場・部室	2	426	401	425	323	344	386	445	398	344	541	586	637	5,256
14	一般教養棟	2	20,784	19,578	29,021	38,430	24,178	16,983	19,698	24,784	28,463	38,872	28,431	12,543	301,765
17	学生寮自家水道ポンプ	2	2,983	2,486	3,022	3,129	2,039	2,580	2,396	2,544	2,562	2,230	2,039	1,804	29,814
21	サッカー場	2	192	141	143	168	51	138	283	204	162	65	106	0	1,653
22	テニスコート	2	1,561	1,354	1,620	1,316	576	827	2,068	2,575	1,465	49	792	587	14,790
	合計		66,693	62,030	88,818	111,416	100,427	81,070	71,251	77,763	93,426	113,094	92,231	78,734	1,036,953

平成21年度 建物別使用量内訳書(学生センター)

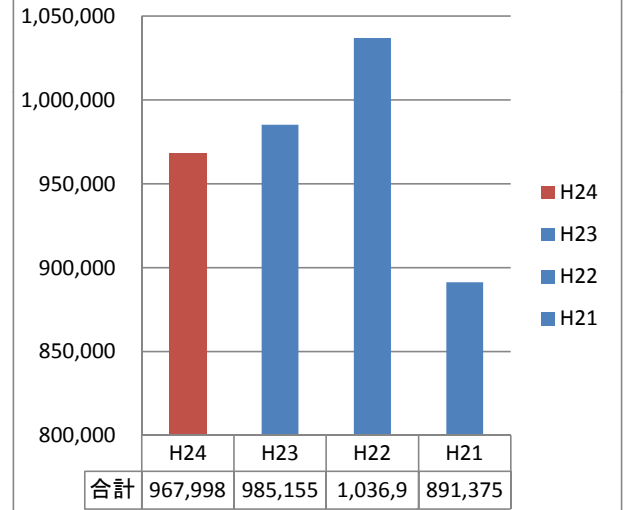
棟別 コード	区 分	管理対応委員会	4月分	5月分	6月分	7月分	8月分	9月分	10月分	11月分	12月分	1月分	2月分	3月分	計
5	学生会館	2	17,704	17,096	24,967	31,433	22,579	23,560	18,929	17,143	23,492	25,092	21,806	22,895	266,696
11	学生センター	2	11,139	8,833	11,083	14,509	13,427	10,599	10,117	12,880	16,385	20,284	17,102	17,795	164,153
12	課外活動施設(プールを含む)	2	13,140	15,820	18,320	21,890	19,760	17,740	16,880	15,020	20,030	17,820	11,960	10,010	198,390
13	弓道場・部室	2	343	306	307	275	318	329	332	358	536	511	467	522	4,604
14	一般教養棟	2	9,771	10,016	14,330	19,578	10,979	13,674	21,344	21,865	27,444	33,451	22,384	11,855	216,691
17	学生寮自家水道ポンプ	2	2,679	2,726	2,797	3,095	1,874	2,146	2,942	892	1,117	686	2,044	1,826	24,824
21	サッカー場	2	133	176	189	140	31	66	276	172	138	180	69	44	1,614
22	テニスコート	2	1,603	1,685	1,776	1,698	211	584	2,311	1,503	1,414	981	452	185	14,403
	合計		56,512	56,658	73,769	92,618	69,179	68,698	73,131	69,833	90,556	99,005	76,284	65,132	891,375

年度別電力使用量の比較(学生センター建物)



	4月分	5月分	6月分	7月分	8月分	9月分	10月分	11月分	12月分	1月分	2月分	3月分
◆ H24	60,569	64,160	73,862	108,333	88,141	70,654	72,308	77,695	99,698	103,728	82,388	66,462
✧ H23	63,846	60,519	85,237	106,831	93,803	73,620	64,907	65,340	95,132	101,386	101,462	73,072
✕ H22	66,693	62,030	88,818	111,416	100,427	81,070	71,251	77,763	93,426	113,094	92,231	78,734
▲ H21	56,512	56,658	73,769	92,618	69,179	68,698	73,131	69,833	90,556	99,005	76,284	65,132

年度別合計値



	H24	H23	H22	H21
合計	967,998	985,155	1,036,900	891,375