

平成24年度 建物別使用量内訳書(学内共同)

棟別 コード	区 分	管理対応委員会	4月分	5月分	6月分	7月分	8月分	9月分	10月分	11月分	12月分	1月分	2月分	3月分	計
3	汽水域研究センター	3 学内共同施設	7,400	7,232	8,177	8,094	7,970	7,325	7,518	7,240	8,968	8,451	8,425	8,322	95,122
10	埋文(旧RIセンター)	3 学内共同施設	290	281	297	399	513	334	330	436	566	639	451	399	4,935
19	保健管理センター	3 学内共同施設	2,412	959	954	1,654	1,617	1,015	818	1,768	4,151	4,821	4,230	3,409	27,808
20	遺伝子実験施設	3 学内共同施設	21,060	14,340	18,900	9,420	49,980	22,080	17,280	22,140	27,060	30,000	26,400	25,380	284,040
	合計		31,162	22,812	28,328	19,567	60,080	30,754	25,946	31,584	40,745	43,911	39,506	37,510	411,905

平成23年度 建物別使用量内訳書(学内共同)

棟別 コード	区 分	管理対応委員会	4月分	5月分	6月分	7月分	8月分	9月分	10月分	11月分	12月分	1月分	2月分	3月分	計
3	汽水域研究センター	3 学内共同施設	7,431	7,005	7,592	8,694	8,761	7,304	7,319	7,297	8,082	7,948	7,629	8,055	93,117
10	埋文(旧RIセンター)	3 学内共同施設	298	235	357	349	486	361	281	295	305	423	435	395	4,220
19	保健管理センター	3 学内共同施設	945	694	737	605	132	376	774	1,062	3,864	4,985	4,883	4,172	23,229
20	遺伝子実験施設	3 学内共同施設	20,760	21,360	29,940	25,740	32,220	25,020	17,520	19,440	30,540	26,760	29,580	25,740	304,620
	合計		29,434	29,294	38,626	35,388	41,599	33,061	25,894	28,094	42,791	40,116	42,527	38,362	425,186

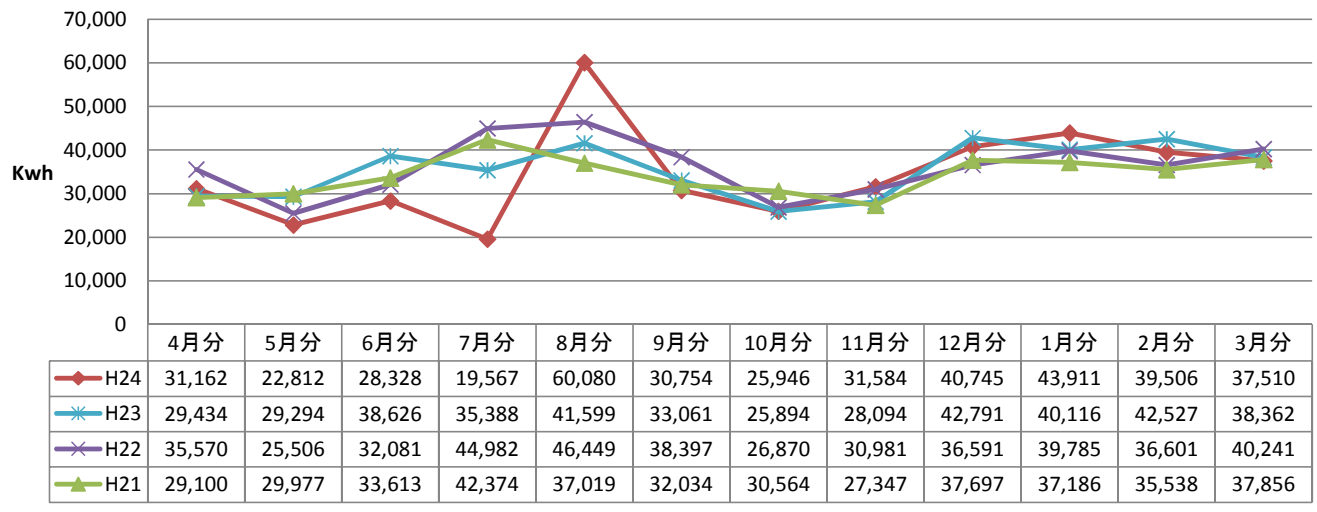
平成22年度 建物別使用量内訳書(学内共同)

棟別 コード	区 分	管理対応委員会	4月分	5月分	6月分	7月分	8月分	9月分	10月分	11月分	12月分	1月分	2月分	3月分	計
3	汽水域研究センター	3 学内共同施設	7,710	7,522	7,869	8,783	8,539	8,342	8,465	8,402	8,566	8,494	7,692	8,848	99,232
10	埋文(旧RIセンター)	3 学内共同施設	336	220	282	406	480	357	298	353	370	453	389	376	4,320
19	保健管理センター	3 学内共同施設	1,064	724	710	1,053	1,310	838	707	746	715	778	620	657	9,922
20	遺伝子実験施設	3 学内共同施設	26,460	17,040	23,220	34,740	36,120	28,860	17,400	21,480	26,940	30,060	27,900	30,360	320,580
	合計		35,570	25,506	32,081	44,982	46,449	38,397	26,870	30,981	36,591	39,785	36,601	40,241	434,054

平成21年度 建物別使用量内訳書(学内共同)

棟別 コード	区 分	管理対応委員会	4月分	5月分	6月分	7月分	8月分	9月分	10月分	11月分	12月分	1月分	2月分	3月分	計
3	汽水域研究センター	3 学内共同施設	8,228	8,103	8,658	9,007	8,641	8,561	8,504	7,567	8,344	8,527	7,542	8,144	99,826
10	埋文(旧RIセンター)	3 学内共同施設	292	183	228	284	344	246	281	205	362	354	302	412	3,493
19	保健管理センター	3 学内共同施設	840	691	727	803	734	607	659	735	611	705	634	620	8,366
20	遺伝子実験施設	3 学内共同施設	19,740	21,000	24,000	32,280	27,300	22,620	21,120	18,840	28,380	27,600	27,060	28,680	298,620
	合計		29,100	29,977	33,613	42,374	37,019	32,034	30,564	27,347	37,697	37,186	35,538	37,856	410,305

年度別電力使用量の比較(学内共同建物)



年度別合計値

