

平成24年度 建物別使用量内訳書(教育学部)

棟別 コード	区 分	管理対応委員会	4月分	5月分	6月分	7月分	8月分	9月分	10月分	11月分	12月分	1月分	2月分	3月分	計
40	教育学部棟	5 教育学部	57,928	57,630	61,999	74,503	66,949	59,576	62,290	67,010	78,707	82,081	74,888	59,198	802,759
	合計		57,928	57,630	61,999	74,503	66,949	59,576	62,290	67,010	78,707	82,081	74,888	59,198	802,759

平成23年度 建物別使用量内訳書(教育学部)

棟別 コード	区 分	管理対応委員会	4月分	5月分	6月分	7月分	8月分	9月分	10月分	11月分	12月分	1月分	2月分	3月分	計
40	教育学部棟	5 教育学部	59,694	57,076	63,239	69,550	66,029	55,377	57,048	60,352	73,369	77,506	76,598	61,895	777,733
	合計		59,694	57,076	63,239	69,550	66,029	55,377	57,048	60,352	73,369	77,506	76,598	61,895	777,733

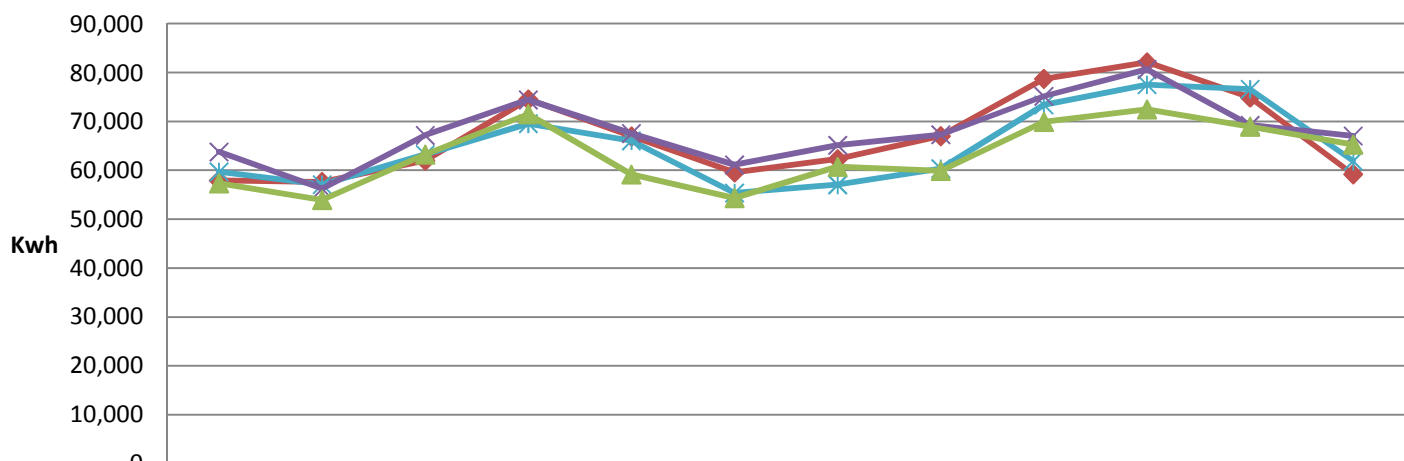
平成22年度 建物別使用量内訳書(教育学部)

棟別 コード	区 分	管理対応委員会	4月分	5月分	6月分	7月分	8月分	9月分	10月分	11月分	12月分	1月分	2月分	3月分	計
40	教育学部棟	5 教育学部	63,750	56,217	67,144	74,412	67,537	61,120	65,125	67,278	75,161	80,627	69,227	67,017	814,615
	合計		63,750	56,217	67,144	74,412	67,537	61,120	65,125	67,278	75,161	80,627	69,227	67,017	814,615

平成21年度 建物別使用量内訳書(教育学部)

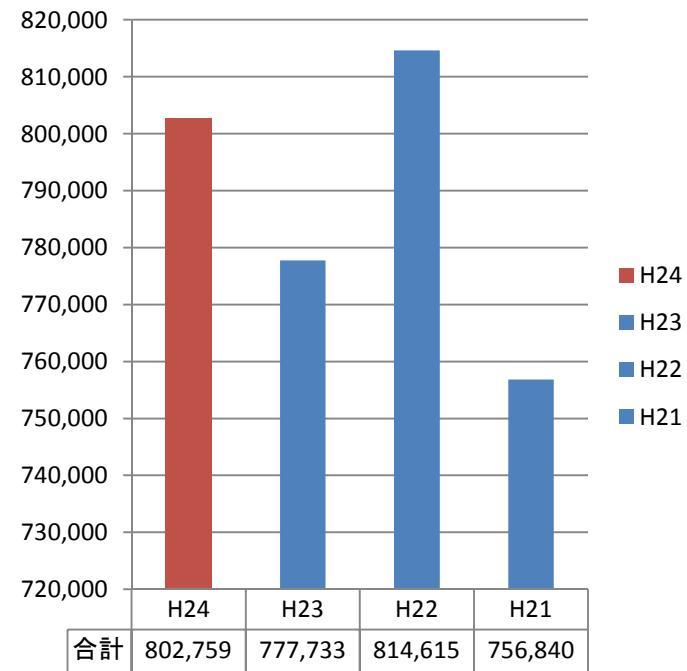
棟別 コード	区 分	管理対応委員会	4月分	5月分	6月分	7月分	8月分	9月分	10月分	11月分	12月分	1月分	2月分	3月分	計
40	教育学部棟	5 教育学部	57,348	53,967	63,242	71,510	59,154	54,352	60,742	59,874	69,926	72,486	68,955	65,284	756,840
	合計		57,348	53,967	63,242	71,510	59,154	54,352	60,742	59,874	69,926	72,486	68,955	65,284	756,840

年度別電力使用量の比較(教育学部建物)



	4月分	5月分	6月分	7月分	8月分	9月分	10月分	11月分	12月分	1月分	2月分	3月分
◆ H24	57,928	57,630	61,999	74,503	66,949	59,576	62,290	67,010	78,707	82,081	74,888	59,198
✧ H23	59,694	57,076	63,239	69,550	66,029	55,377	57,048	60,352	73,369	77,506	76,598	61,895
✕ H22	63,750	56,217	67,144	74,412	67,537	61,120	65,125	67,278	75,161	80,627	69,227	67,017
▲ H21	57,348	53,967	63,242	71,510	59,154	54,352	60,742	59,874	69,926	72,486	68,955	65,284

年度別合計値



	H24	H23	H22	H21
合計	802,759	777,733	814,615	756,840