

平成24年度 建物別使用量内訳書(生物資源学部)

棟別 コード	区 分	管理対応委員会	4月分	5月分	6月分	7月分	8月分	9月分	10月分	11月分	12月分	1月分	2月分	3月分	計
60	生物資源科学部2,3号館	7 生物資源科学部	75,438	68,591	77,136	110,142	110,117	94,033	87,647	103,731	130,493	128,326	111,521	85,024	1,182,199
61	生物資源科学部1号館	7 生物資源科学部	100,080	105,173	118,096	165,000	173,752	137,321	117,334	129,197	164,406	173,553	153,379	123,942	1,661,233
	合計		175,518	173,764	195,232	275,142	283,869	231,354	204,981	232,928	294,899	301,879	264,900	208,966	2,843,432

平成23年度 建物別使用量内訳書(生物資源学部)

棟別 コード	区 分	管理対応委員会	4月分	5月分	6月分	7月分	8月分	9月分	10月分	11月分	12月分	1月分	2月分	3月分	計
60	生物資源科学部2,3号館	7 生物資源科学部	83,815	75,954	102,067	120,494	126,990	100,143	90,803	89,607	120,685	132,466	121,221	92,740	1,256,985
61	生物資源科学部1号館	7 生物資源科学部	108,433	109,177	127,641	162,308	163,858	135,895	115,136	119,781	158,160	162,592	160,024	138,567	1,661,572
	合計		192,248	185,131	229,708	282,802	290,848	236,038	205,939	209,388	278,845	295,058	281,245	231,307	2,918,557

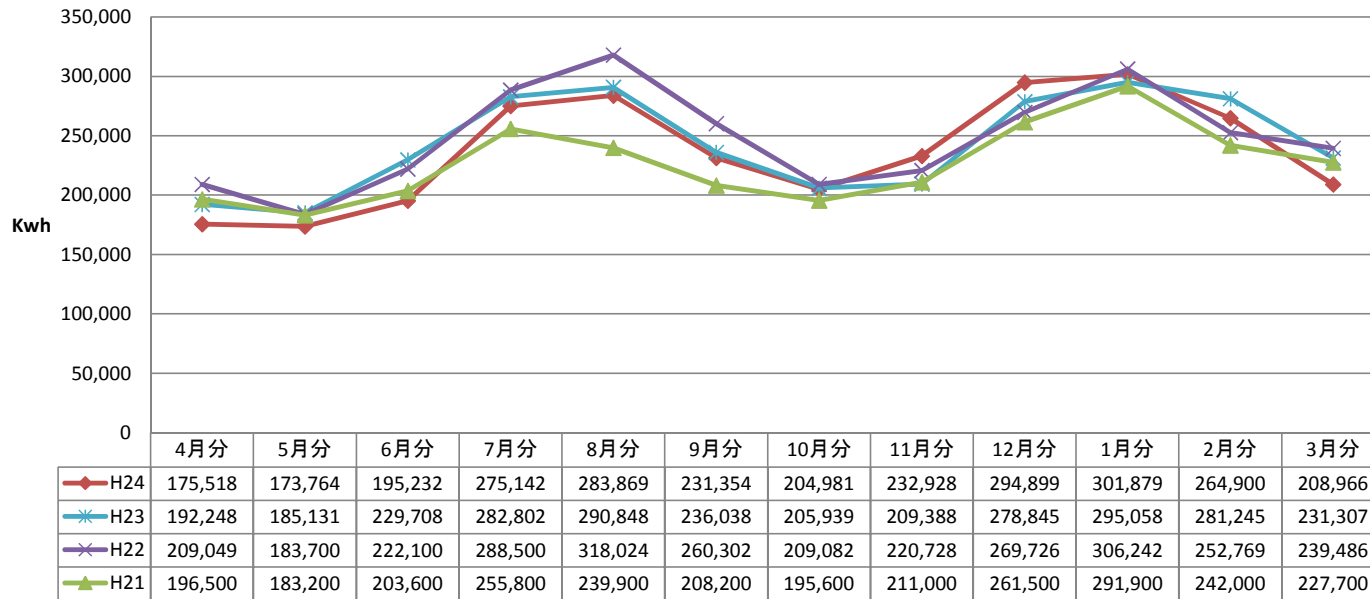
平成22年度 建物別使用量内訳書(生物資源学部)

棟別 コード	区 分	管理対応委員会	4月分	5月分	6月分	7月分	8月分	9月分	10月分	11月分	12月分	1月分	2月分	3月分	計
60	生物資源科学部2,3号館	7 生物資源科学部	100,911	84,676	100,473	128,260	139,379	111,499	86,979	91,845	113,468	137,178	108,366	100,912	1,303,946
61	生物資源科学部1号館	7 生物資源科学部	108,138	99,024	121,627	160,240	178,645	148,803	122,103	128,883	156,258	169,064	144,403	138,574	1,675,762
	合計		209,049	183,700	222,100	288,500	318,024	260,302	209,082	220,728	269,726	306,242	252,769	239,486	2,979,708

平成21年度 建物別使用量内訳書(生物資源学部)

棟別 コード	区 分	管理対応委員会	4月分	5月分	6月分	7月分	8月分	9月分	10月分	11月分	12月分	1月分	2月分	3月分	計
60	生物資源科学部2,3号館	7 生物資源科学部	87,754	83,944	88,013	111,723	105,429	92,524	90,958	99,712	119,435	137,879	108,919	103,658	1,229,948
61	生物資源科学部1号館	7 生物資源科学部	108,746	99,256	115,587	144,077	134,471	115,676	104,642	111,288	142,065	154,021	133,081	124,042	1,486,952
	合計		196,500	183,200	203,600	255,800	239,900	208,200	195,600	211,000	261,500	291,900	242,000	227,700	2,716,900

年度別電力使用量の比較(生資建物)



年度別合計値

