

平成24年度 建物別使用量内訳書(実験動物施設)

棟別コード	区分	管理対応委員会	4月分	5月分	6月分	7月分	8月分	9月分	10月分	11月分	12月分	1月分	2月分	3月分	計
23	実験動物施設(生資1分)		8,086	5,917	6,356	8,943	10,529	7,546	7,119	8,272	9,301	8,321	8,100	8,534	97,024
			8,086	5,917	6,356	8,943	10,529	7,546	7,119	8,272	9,301	8,321	8,100	8,534	97,024

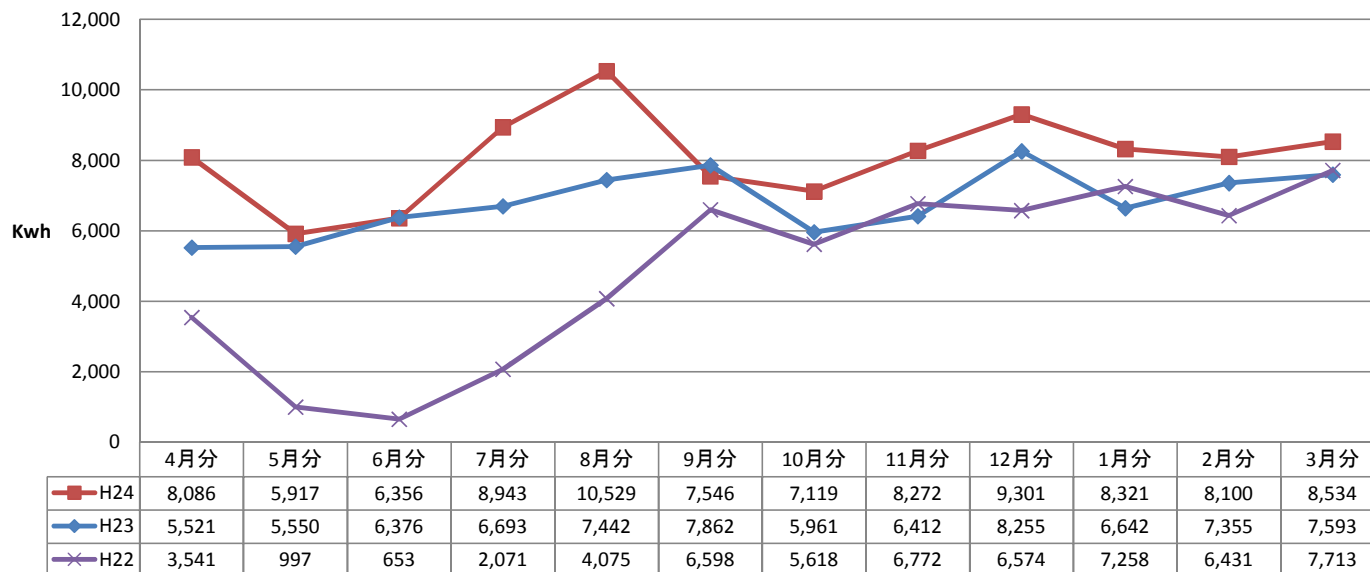
平成23年度 建物別使用量内訳書(実験動物施設)

棟別コード	区分	管理対応委員会	4月分	5月分	6月分	7月分	8月分	9月分	10月分	11月分	12月分	1月分	2月分	3月分	計
23	実験動物施設(生資1分)		5,521	5,550	6,376	6,693	7,442	7,862	5,961	6,412	8,255	6,642	7,355	7,593	81,662
			5,521	5,550	6,376	6,693	7,442	7,862	5,961	6,412	8,255	6,642	7,355	7,593	81,662

平成22年度 建物別使用量内訳書(実験動物施設)

棟別コード	区分	管理対応委員会	4月分	5月分	6月分	7月分	8月分	9月分	10月分	11月分	12月分	1月分	2月分	3月分	計
23	実験動物施設(生資1分)		3,541	997	653	2,071	4,075	6,598	5,618	6,772	6,574	7,258	6,431	7,713	58,301
	合計		3,541	997	653	2,071	4,075	6,598	5,618	6,772	6,574	7,258	6,431	7,713	58,301

年度別電力使用量の比較(動物実験施設)



年度別合計値

