

平成23年度 建物別使用量内訳書(学内共同)

棟別 コード	区 分	管理対応委員会	4月分	5月分	6月分	7月分	8月分	9月分	10月分	11月分	12月分	1月分	2月分	3月分	計
3	汽水域研究センター	3 学内共同施設	7,431	7,005	7,592	8,694	8,761	7,304	0	0	0	0	0	0	46,787
10	埋文(旧RIセンター)	3 学内共同施設	298	235	357	349	486	361	0	0	0	0	0	0	2,086
19	保健管理センター	3 学内共同施設	945	694	737	605	132	376	0	0	0	0	0	0	3,489
20	遺伝子実験施設	3 学内共同施設	20,760	21,360	29,940	25,740	32,220	25,020	0	0	0	0	0	0	155,040
	合計		29,434	29,294	38,626	35,388	41,599	33,061	0	0	0	0	0	0	207,402

平成22年度 建物別使用量内訳書(学内共同)

棟別 コード	区 分	管理対応委員会	4月分	5月分	6月分	7月分	8月分	9月分	10月分	11月分	12月分	1月分	2月分	3月分	計
3	汽水域研究センター	3 学内共同施設	7710	7522	7869	8783	8539	8342	8465	8402	8566	8494	7692	8848	99232
10	埋文(旧RIセンター)	3 学内共同施設	336	220	282	406	480	357	298	353	370	453	389	376	4320
19	保健管理センター	3 学内共同施設	1064	724	710	1053	1310	838	707	746	715	778	620	657	9922
20	遺伝子実験施設	3 学内共同施設	26460	17040	23220	34740	36120	28860	17400	21480	26940	30060	27900	30360	320580
	合計		35,570	25,506	32,081	44,982	46,449	38,397	26,870	30,981	36,591	39,785	36,601	40,241	434,054

平成21年度 建物別使用量内訳書(学内共同)

棟別 コード	区 分	管理対応委員会	4月分	5月分	6月分	7月分	8月分	9月分	10月分	11月分	12月分	1月分	2月分	3月分	計
3	汽水域研究センター	3 学内共同施設	8228	8103	8658	9007	8641	8561	8504	7567	8344	8527	7542	8144	99826
10	埋文(旧RIセンター)	3 学内共同施設	292	183	228	284	344	246	281	205	362	354	302	412	3493
19	保健管理センター	3 学内共同施設	840	691	727	803	734	607	659	735	611	705	634	620	8366
20	遺伝子実験施設	3 学内共同施設	19740	21000	24000	32280	27300	22620	21120	18840	28380	27600	27060	28680	298620
	合計		29,100	29,977	33,613	42,374	37,019	32,034	30,564	27,347	37,697	37,186	35,538	37,856	410,305

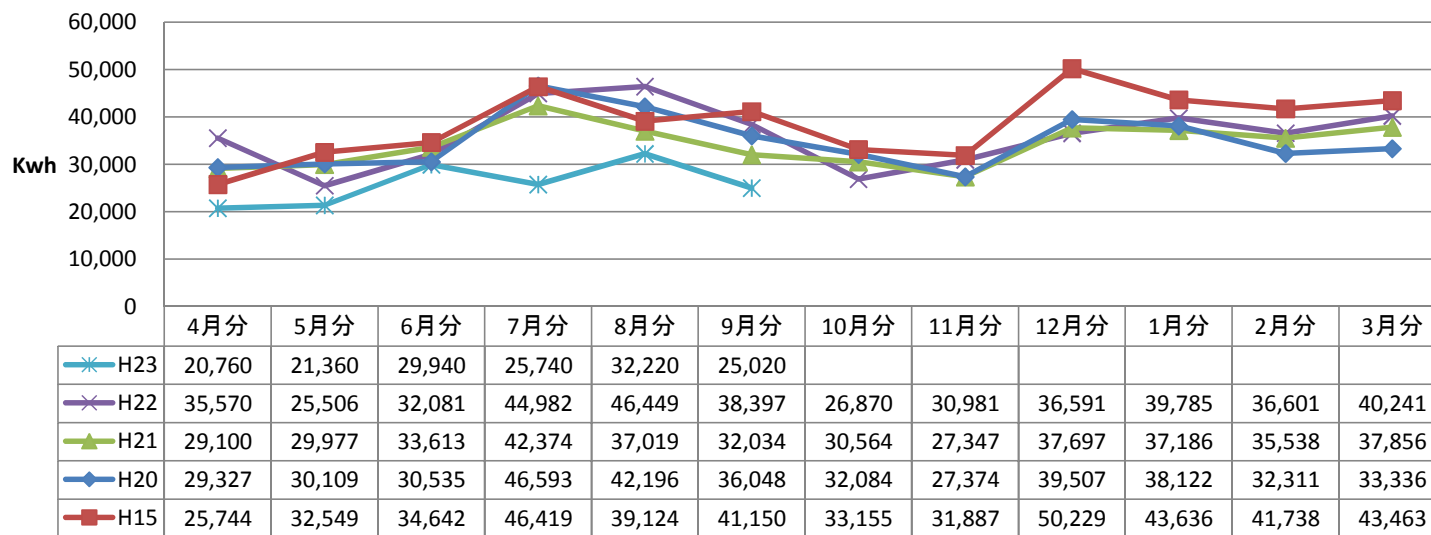
平成20年度 建物別使用量内訳書(学内共同)

棟別 コード	区 分	管理対応委員会	4月分	5月分	6月分	7月分	8月分	9月分	10月分	11月分	12月分	1月分	2月分	3月分	計
3	汽水域研究センター	3 学内共同施設	6,510	6,582	7,871	9,694	10,235	9,083	8,540	7,392	8,401	8,570	8,030	8,804	99,712
10	埋文(旧RIセンター)	3 学内共同施設	269	269	399	653	528	388	310	323	357	483	372	425	4,776
19	保健管理センター	3 学内共同施設	948	698	665	1,206	893	657	614	819	689	809	689	647	9,334
20	遺伝子実験施設	3 学内共同施設	21,600	22,560	21,600	35,040	30,540	25,920	22,620	18,840	30,060	28,260	23,220	23,460	303,720
	合計		29,327	30,109	30,535	46,593	42,196	36,048	32,084	27,374	39,507	38,122	32,311	33,336	417,542

平成15年度 建物別使用量内訳書(学内共同)

棟別 コード	区 分	管理対応委員会	4月分	5月分	6月分	7月分	8月分	9月分	10月分	11月分	12月分	1月分	2月分	3月分	計
3	汽水域研究センター	3 学内共同施設	3,639	4,165	4,219	4,329	4,063	4,430	4,545	4,345	5,605	5,692	5,527	5,954	56,513
10	埋文(旧RIセンター)	3 学内共同施設	781	857	794	840	910	821	1,016	1,001	1,201	1,212	1,144	1,169	11,746
19	保健管理センター	3 学内共同施設	1,044	767	829	930	1,151	979	774	741	703	912	747	760	10,337
20	遺伝子実験施設	3 学内共同施設	20,280	26,760	28,800	40,320	33,000	34,920	26,820	25,800	42,720	35,820	34,320	35,580	385,140
	合計		25,744	32,549	34,642	46,419	39,124	41,150	33,155	31,887	50,229	43,636	41,738	43,463	463,736

### 年度別電力使用量の比較(学内共同建物)



### 年度別合計値

