

平成22年度 建物別使用量内訳書(事務局等)

棟別コード	区 分	管理対応委員会	4月分	5月分	6月分	7月分	8月分	9月分	10月分	11月分	12月分	1月分	2月分	3月分	合計
1	本部管理棟	1 事務局等	26740	24610	28200	34040	37500	30470	25180	24950	26300	28820	25870	30170	342850
2	中央ボイラー	1 事務局等	750	30	30	80	0	10	40	1670	4680	5420	4690	5070	22470
4	情報処理センター	1 事務局等	22034	21820	20887	21704	21602	21040	21257	20787	21165	22127	21230	22507	258160
6	第1体育館・第2体育館 他	1 学生センター	19564	19899	16245	15577	16264	15995	18983	17857	16041	14236	14363	16269	201293
8	工作センター	1 事務局等	0	0	0	0	0	0	0	0	0	0	0	0	0
9	車庫	1 事務局等	343	227	304	360	519	292	258	385	626	751	722	805	5592
15	図書館	1 事務局等	29842	26660	28774	71318	66274	37978	23816	26961	41864	57645	44686	35439	491257
16	廃液処理棟	1 事務局等	300	375	266	911	291	553	256	378	350	354	265	463	4762
18	自家水道ポンプ室	1 事務局等	5102	4915	5969	6413	6219	4033	5647	5160	4617	4897	3902	4812	61686
	合計		104,675	98,536	100,675	150,403	148,669	110,371	95,437	98,148	115,643	134,250	115,728	115,535	1,388,070

平成21年度 建物別使用量内訳書(事務局等)

棟別コード	区 分	管理対応委員会	4月分	5月分	6月分	7月分	8月分	9月分	10月分	11月分	12月分	1月分	2月分	3月分	合計
1	本部管理棟	1 事務局等	25,250	23,230	27,180	30,810	29,480	25,030	24,900	23,620	27,600	28,860	28,000	31,020	324,980
2	中央ボイラー	1 事務局等	1,400	1,320	1,370	1,430	1,450	1,380	1,450	1,830	4,400	4,860	4,150	4,750	29,790
4	情報処理センター	1 事務局等	21,436	22,719	24,521	26,853	25,378	22,787	23,567	10,462	20,107	21,236	22,224	23,264	264,554
6	第1体育館・第2体育館 他	1 学生センター	20,075	21,333	20,888	20,257	18,574	17,664	20,991	19,983	17,761	17,743	17,125	19,775	232,169
8	工作センター	1 事務局等	0	0	0	0	0	0	0	0	0	0	0	0	0
9	車庫	1 事務局等	254	167	220	274	306	228	216	312	490	535	489	576	4,067
15	図書館	1 事務局等	26,310	26,406	35,968	58,645	48,068	28,104	28,282	32,526	37,824	46,701	41,875	28,997	439,706
16	廃液処理棟	1 事務局等	355	2,737	3,314	2,514	1,237	397	358	436	365	376	251	248	12,588
18	自家水道ポンプ室	1 事務局等	6,039	6,106	6,961	7,590	6,403	5,714	7,005	7,922	8,532	8,402	5,467	4,187	80,328
	合計		101,119	104,018	120,422	148,373	130,896	101,304	106,769	97,091	117,079	128,713	119,581	112,817	1,388,182

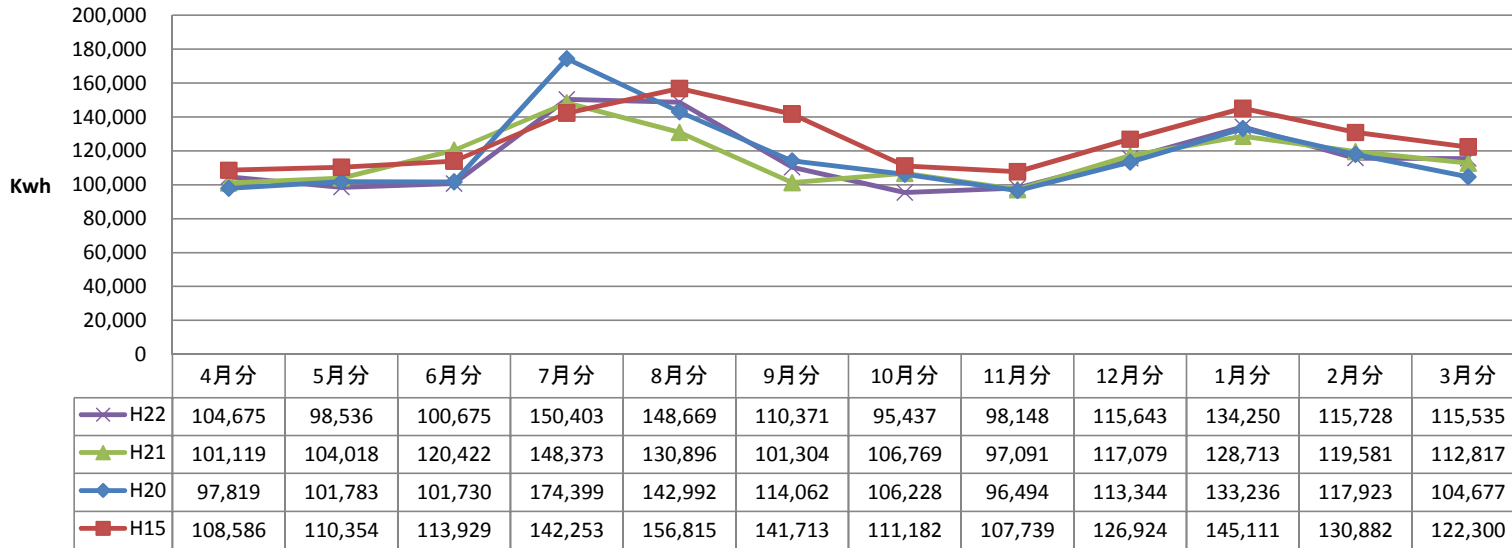
平成20年度 建物別使用量内訳書(事務局等)

棟別コード	区 分	管理対応委員会	4月分	5月分	6月分	7月分	8月分	9月分	10月分	11月分	12月分	1月分	2月分	3月分	合計
1	本部管理棟	1 事務局等	23230	22750	23720	39970	34380	28300	23190	20640	23240	25000	25090	28870	318380
2	中央ボイラー	1 事務局等	1450	1520	1480	1490	1520	1510	1500	1900	4820	5320	4390	4520	31420
4	情報処理センター	1 事務局等	21256	22733	23085	27484	24308	22623	22536	19916	20923	21902	19637	20490	266893
6	第1体育館・第2体育館 他	1 学生センター	17067	18514	19102	17883	19519	19365	22533	20385	17946	17905	17511	18876	226606
8	工作センター	1 事務局等	0	0	0	0	0	0	0	0	0	0	0	0	0
9	車庫	1 事務局等	385	198	213	396	347	293	264	298	508	572	439	425	4338
15	図書館	1 事務局等	26899	27730	26988	85400	54064	33286	25710	24839	38161	55583	42176	25784	466620
16	廃液処理棟	1 事務局等	727	1122	285	568	1628	368	379	292	379	233	3498	306	9785
18	自家水道ポンプ室	1 事務局等	6805	7216	6857	1208	7226	8317	10116	8224	7367	6721	5182	5406	80645
	合計		97,819	101,783	101,730	174,399	142,992	114,062	106,228	96,494	113,344	133,236	117,923	104,677	1,404,687

平成15年度 建物別使用量内訳書(事務局等)

棟別コード	区分	管理対応委員会	4月分	5月分	6月分	7月分	8月分	9月分	10月分	11月分	12月分	1月分	2月分	3月分	合計
1	本部管理棟	1 事務局等	21870	20660	20790	27630	33850	30530	22300	22030	25220	26800	25920	29570	307170
2	中央ボイラー	1 事務局等	1570	1450	1240	1450	1410	1390	1480	2940	8320	10600	9160	8040	49050
4	情報処理センター	1 事務局等	25205	28604	30537	32322	31743	29552	28282	26533	26833	29011	26988	27545	343155
6	第1体育館・第2体育館 他	1 学生センター	19479	19585	19472	18585	19796	20540	21064	20914	18396	18177	17975	19675	233658
8	工作センター	1 事務局等	87	60	97	120	141	63	146	142	126	62	106	37	1187
9	車庫	1 事務局等	106	104	176	164	255	184	80	94	83	54	61	57	1418
15	図書館	1 事務局等	30256	27441	28560	47485	56920	48761	27797	26239	37068	46363	42338	29991	449219
16	廃液処理棟	1 事務局等	264	1896	1482	3211	3111	877	304	1304	2039	5456	2282	2283	24509
18	自家水道ポンプ室	1 事務局等	9749	10554	11575	11286	9589	9816	9729	7543	8839	8588	6052	5102	108422
	合計		108,586	110,354	113,929	142,253	156,815	141,713	111,182	107,739	126,924	145,111	130,882	122,300	1,517,788

年度別電力使用量の比較(事務局等建物)



年度別合計値

