

平成22年度 建物別使用量内訳書(学生センター)

棟別 コード	区 分	管理対応委員会	4月分	5月分	6月分	7月分	8月分	9月分	10月分	11月分	12月分	1月分	2月分	3月分	計
5	大会館	2 学生センター	19085	15432	25268	32543	33507	28957	22656	19178	24878	31427	26448	30703	310082
11	学生センター	2 学生センター	13422	9548	12639	17247	19372	15209	10485	14480	18232	24890	20879	21610	198013
12	課外活動施設(プールを含む)	2 学生センター	8240	13090	16680	18260	20360	15990	13220	13600	17320	15020	12950	10850	175580
13	弓道場・部室	2 学生センター	426	401	425	323	344	386	445	398	344	541	586	637	5256
14	一般教養棟	2 学生センター	20784	19578	29021	38430	24178	16983	19698	24784	28463	38872	28431	12543	301765
17	学生寮自家水道ポンプ	2 学生センター	2983	2486	3022	3129	2039	2580	2396	2544	2562	2230	2039	1804	29814
21	サッカー場	2 学生センター	192	141	143	168	51	138	283	204	162	65	106	0	1653
22	テニスコート	2 学生センター	1561	1354	1620	1316	576	827	2068	2575	1465	49	792	587	14790
	合計		66,693	62,030	88,818	111,416	100,427	81,070	71,251	77,763	93,426	113,094	92,231	78,734	1,036,953

平成21年度 建物別使用量内訳書(学生センター)

棟別 コード	区 分	管理対応委員会	4月分	5月分	6月分	7月分	8月分	9月分	10月分	11月分	12月分	1月分	2月分	3月分	計
5	大会館	2 学生センター	17704	17096	24967	31433	22579	23560	18929	17143	23492	25092	21806	22895	266696
11	学生センター	2 学生センター	11139	8833	11083	14509	13427	10599	10117	12880	16385	20284	17102	17795	164153
12	課外活動施設(プールを含む)	2 学生センター	13140	15820	18320	21890	19760	17740	16880	15020	20030	17820	11960	10010	198390
13	弓道場・部室	2 学生センター	343	306	307	275	318	329	332	358	536	511	467	522	4604
14	一般教養棟	2 学生センター	9771	10016	14330	19578	10979	13674	21344	21865	27444	33451	22384	11855	216691
17	学生寮自家水道ポンプ	2 学生センター	2679	2726	2797	3095	1874	2146	2942	892	1117	686	2044	1826	24824
21	サッカー場	2 学生センター	133	176	189	140	31	66	276	172	138	180	69	44	1614
22	テニスコート	2 学生センター	1603	1685	1776	1698	211	584	2311	1503	1414	981	452	185	14403
	合計		56,512	56,658	73,769	92,618	69,179	68,698	73,131	69,833	90,556	99,005	76,284	65,132	891,375

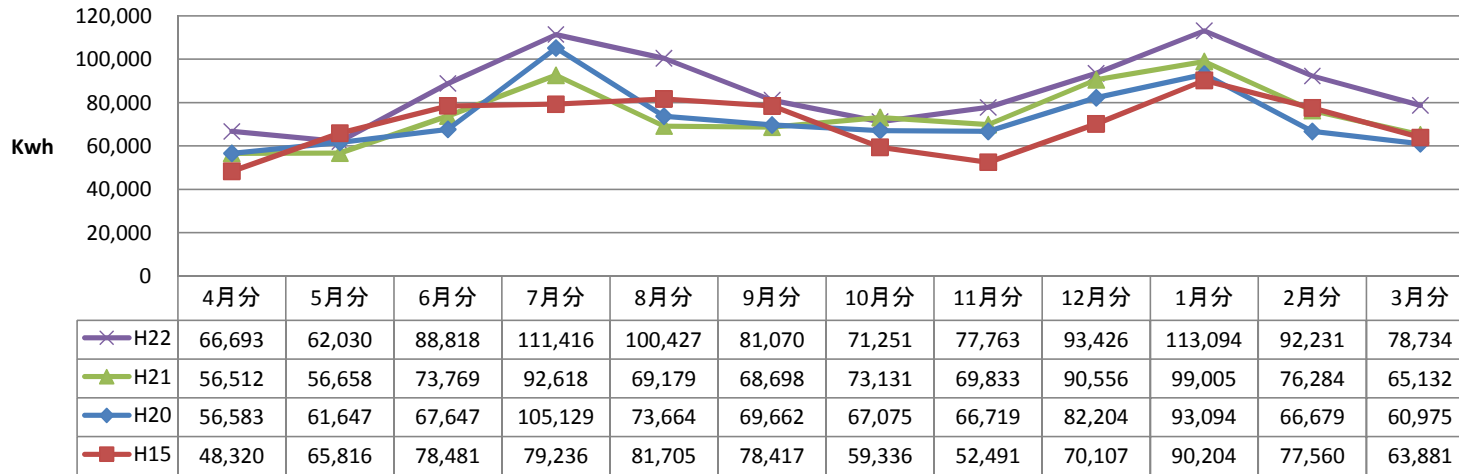
平成20年度 建物別使用量内訳書(学生センター)

棟別 コード	区 分	管理対応委員会	4月分	5月分	6月分	7月分	8月分	9月分	10月分	11月分	12月分	1月分	2月分	3月分	計
5	大会館	2 学生センター	16671	15728	18837	36725	25591	21751	20213	17613	21055	30006	25537	23921	273648
11	学生センター	2 学生センター	9577	7531	7667	14139	11148	9685	7571	8551	11635	15408	14099	13933	130944
12	課外活動施設(プールを含む)	2 学生センター	11370	16430	17740	22150	22170	18410	16880	17040	19790	11370	8550	8880	190780
13	弓道場・部室	2 学生センター	277	291	337	283	275	363	379	370	364	342	222	407	3910
14	一般教養棟	2 学生センター	14505	16291	18038	26825	11499	16848	16155	18240	25126	32923	15652	11930	224032
17	学生寮自家水道ポンプ	2 学生センター	2726	2897	2720	3071	2416	1851	2776	2227	2395	2134	1943	1796	28952
21	サッカー場	2 学生センター	107	120	111	101	77	64	199	149	119	127	72	46	1292
22	テニスコート	2 学生センター	1350	2359	2197	1835	488	690	2902	2529	1720	784	604	62	17520
	合計		56,583	61,647	67,647	105,129	73,664	69,662	67,075	66,719	82,204	93,094	66,679	60,975	871,078

平成15年度 建物別使用量内訳書(学生センター)

棟別コード	区分	管理対応委員会	4月分	5月分	6月分	7月分	8月分	9月分	10月分	11月分	12月分	1月分	2月分	3月分	計
5	大会館	2 学生センター	17327	20183	26475	25983	26817	27027	20781	17089	22906	29450	25745	21621	281404
11	学生センター	2 学生センター	8521	7315	8918	11972	13769	13201	9299	9664	14211	18642	17258	17071	149841
12	課外活動施設(プールを含む)	2 学生センター	8000	19230	21700	17380	25320	21870	10880	9130	11180	10220	9970	9130	174010
13	弓道場・部室	2 学生センター	216	205	227	218	145	209	283	407	540	463	377	355	3645
14	一般教養棟	2 学生センター	11215	14748	17563	20128	14260	12680	12777	12055	17156	28216	20585	13509	194892
17	学生寮自家水道ポンプ	2 学生センター	1161	1542	1411	1792	883	1179	1581	1279	1758	1668	1878	1711	17843
21	テニスコート	2 学生センター	105	109	134	93	45	191	327	249	160	44	52	66	1575
22	サッカー場	2 学生センター	1775	2484	2053	1670	466	2060	3408	2618	2196	1501	1695	418	22344
	合計		48,320	65,816	78,481	79,236	81,705	78,417	59,336	52,491	70,107	90,204	77,560	63,881	845,554

年度別電力使用量の比較(学生センター建物)



年度別合計値

