

平成22年度 建物別使用量内訳書(総合理工学部)

棟別 コード	区 分	管理対応委員会	4月分	5月分	6月分	7月分	8月分	9月分	10月分	11月分	12月分	1月分	2月分	3月分	計
50	総合理工学部2号館	6 総合理工学部	19794	16630	22538	52084	52510	41213	22592	45897	55670	66497	53781	47144	496350
51	総合理工学部1号館	6 総合理工学部	75758	68175	79311	99777	91681	83427	78723	86310	93433	102193	87448	72618	1018854
52	総合理工学部3号館	6 総合理工学部	169707	148916	188078	262057	270569	236921	188437	192047	223300	263068	227747	215936	2586783
	総理・材プロ(生資1分)	6 総合理工学部	10	39	13	21	1	0	0	0	0	0	0	1	85
	合計		265,269	233,760	289,940	413,939	414,761	361,561	289,752	324,254	372,403	431,758	368,976	335,699	4,102,072

平成21年度 建物別使用量内訳書(総合理工学部)

棟別 コード	区 分	管理対応委員会	4月分	5月分	6月分	7月分	8月分	9月分	10月分	11月分	12月分	1月分	2月分	3月分	計
50	総合理工学部2号館	6 総合理工学部	17418	15587	23302	43026	30946	27814	24019	38865	47938	53316	46058	31828	400117
51	総合理工学部1号館	6 総合理工学部	65911	68764	78229	94080	80504	73246	77295	78128	92758	97088	87613	78373	971989
52	総合理工学部3号館	6 総合理工学部	152338	146451	174573	242551	217493	186119	165023	180413	230564	252403	229924	204864	2382716
	合計		235,667	230,802	276,104	379,657	328,943	287,179	266,337	297,406	371,260	402,807	363,595	315,065	3,754,822

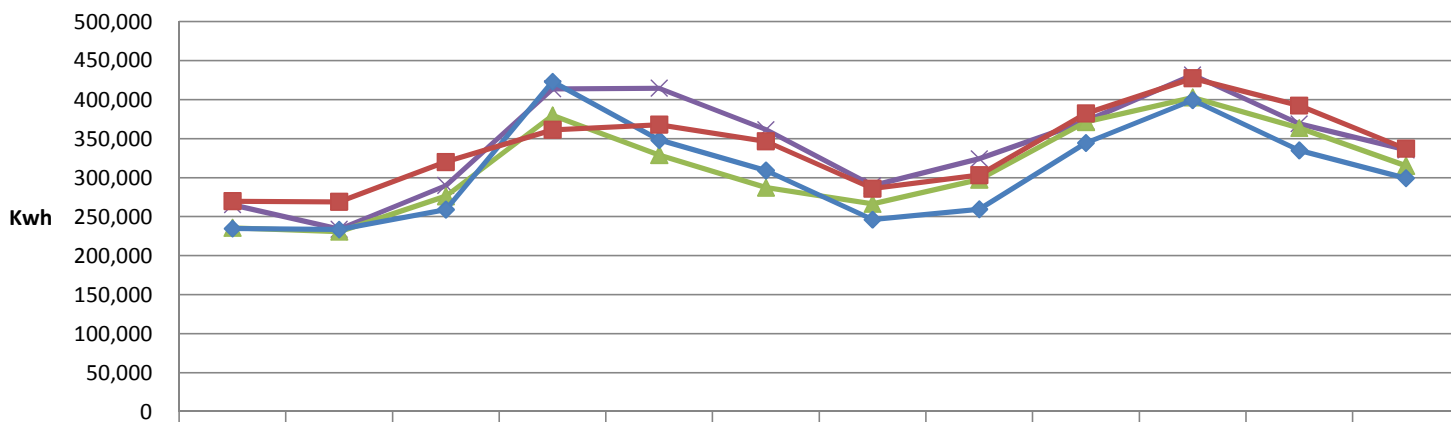
平成20年度 建物別使用量内訳書(総合理工学部)

棟別 コード	区 分	管理対応委員会	4月分	5月分	6月分	7月分	8月分	9月分	10月分	11月分	12月分	1月分	2月分	3月分	計
50	総合理工学部2号館	6 総合理工学部	17,051	20,641	31,641	77,597	67,982	53,632	36,830	52,767	75,633	92,627	77,528	56,095	660,024
51	総合理工学部1号館	6 総合理工学部	63,525	62,704	63,793	70,982	51,084	42,253	38,721	40,149	54,493	46,764	37,072	48,044	619,584
52	総合理工学部3号館	6 総合理工学部	154,085	150,032	163,680	274,604	229,205	213,223	170,631	166,615	214,374	259,999	220,494	195,261	2,412,203
	合計		234,661	233,377	259,114	423,183	348,271	309,108	246,182	259,531	344,500	399,390	335,094	299,400	3,691,811

平成15年度 建物別使用量内訳書(総合理工学部)

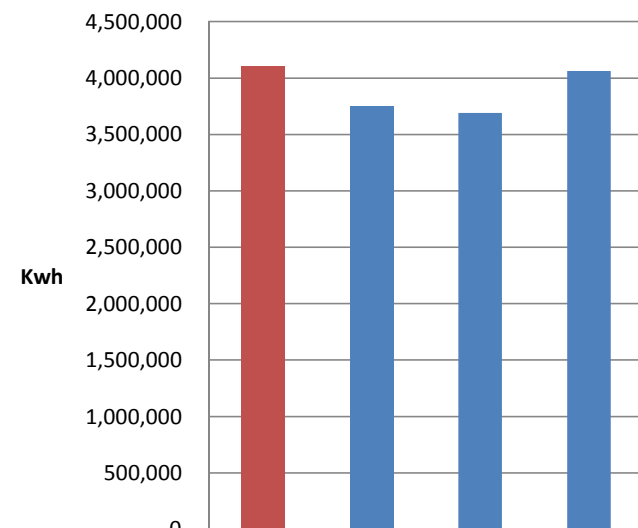
棟別 コード	区 分	管理対応委員会	4月分	5月分	6月分	7月分	8月分	9月分	10月分	11月分	12月分	1月分	2月分	3月分	計
50	総合理工学部2号館	6 総合理工学部	19349	18123	22596	23060	23690	21739	17384	20899	40829	49088	43426	29001	329184
51	総合理工学部1号館	6 総合理工学部	65128	70565	76624	84797	86213	82918	79195	79805	80315	88113	86511	75881	956065
52	総合理工学部3号館	6 総合理工学部	185328	180184	220903	253442	257990	241803	189337	202431	261184	290172	262446	232292	2777512
	合計		269,805	268,872	320,123	361,299	367,893	346,460	285,916	303,135	382,328	427,373	392,383	337,174	4,062,761

年度別電力使用量の比較(総理建物)



	4月分	5月分	6月分	7月分	8月分	9月分	10月分	11月分	12月分	1月分	2月分	3月分
✕ H22	265,269	233,760	289,940	413,939	414,761	361,561	289,752	324,254	372,403	431,758	368,976	335,699
▲ H21	235,667	230,802	276,104	379,657	328,943	287,179	266,337	297,406	371,260	402,807	363,595	315,065
◆ H20	234,661	233,377	259,114	423,183	348,271	309,108	246,182	259,531	344,500	399,390	335,094	299,400
■ H15	269,805	268,872	320,123	361,299	367,893	346,460	285,916	303,135	382,328	427,373	392,383	337,174

年度別合計値



	H22	H21	H20	H15
合計	4,102,072	3,754,822	3,691,811	4,062,761