

平成30年度 建物別使用量内訳書(学生センター等)

棟別 コード	区 分	4月分	5月分	6月分	7月分	8月分	9月分	10月分	11月分	12月分	1月分	2月分	3月分	計
5	大会館	17,547	18,561	21,887	35,026	31,053	15,871	17,503	15,122	19,852	-26,734	19,734	19,508	204,930
11	学生センター	12,390	11,569	13,750	21,266	20,961	14,498	12,173	14,007	17,893	20,266	18,574	18,337	195,684
12	課外活動施設(プールを含む)	7,860	13,240	16,080	22,540	21,270	14,000	12,050	11,310	14,390	12,850	7,740	7,210	160,540
13	弓道場・部室	353	278	280	277	257	279	408	589	559	454	494	283	4,511
14	教養講義室棟	21,631	24,175	28,341	39,259	19,202	15,416	23,154	22,757	30,010	34,909	17,948	11,566	288,368
17	プレハブ倉庫	141	152	148	240	211	177	186	194	212	0	0	0	1,661
21	サッカー場	378	381	364	204	53	115	529	507	292	279	49	59	3,210
22	テニスコート	2,235	2,436	2,625	1,700	820	1,217	2,582	3,024	2,284	1,752	1,123	1,099	22,897
	合 計	62,535	70,792	83,475	120,512	93,827	61,573	68,585	67,510	85,492	43,776	65,662	58,062	881,801

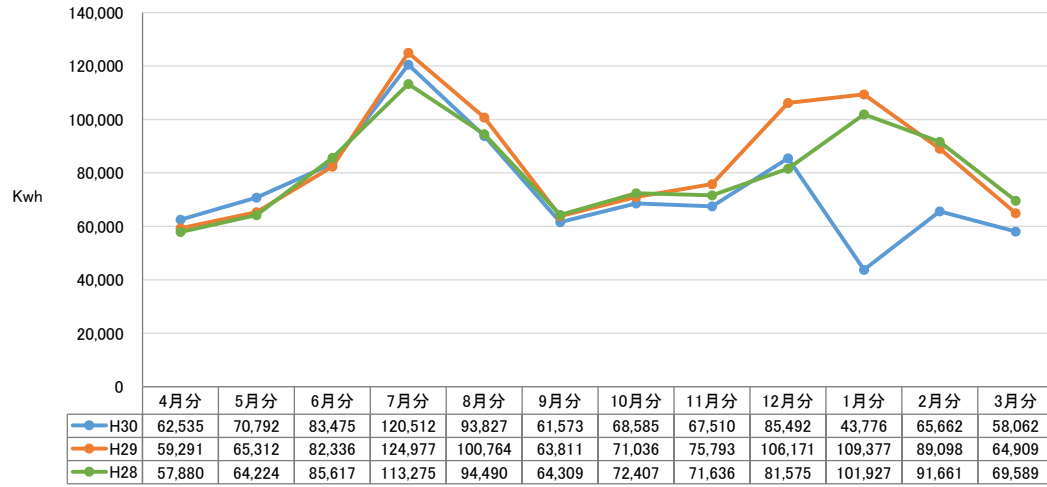
平成29年度 建物別使用量内訳書(学生センター等)

棟別 コード	区 分	4月分	5月分	6月分	7月分	8月分	9月分	10月分	11月分	12月分	1月分	2月分	3月分	計
5	大会館	17,545	17,885	23,728	39,595	32,727	20,178	18,940	18,869	32,104	29,497	28,859	23,791	303,718
11	学生センター	12,744	10,567	12,212	20,819	20,262	13,349	11,674	16,571	21,675	25,516	22,453	18,891	206,733
12	課外活動施設(プールを含む)	7,320	12,530	14,090	22,900	22,160	14,590	12,630	12,060	15,230	11,450	8,090	8,240	161,290
13	弓道場・部室	266	210	222	206	131	230	434	471	733	637	654	488	4,682
14	教養講義室棟	18,983	21,876	29,138	39,486	24,108	13,686	24,082	24,260	33,990	40,667	27,741	12,247	310,264
17	プレハブ倉庫	79	254	176	165	172	161	174	358	302	222	152	224	2,439
21	サッカー場	431	393	459	244	102	109	672	551	420	289	125	60	3,855
22	テニスコート	1,923	1,597	2,311	1,562	1,102	1,508	2,430	2,653	1,717	1,099	1,024	968	19,894
	合 計	59,291	65,312	82,336	124,977	100,764	63,811	71,036	75,793	106,171	109,377	89,098	64,909	1,012,875

平成28年度 建物別使用量内訳書(学生センター等)

棟別 コード	区 分	4月分	5月分	6月分	7月分	8月分	9月分	10月分	11月分	12月分	1月分	2月分	3月分	計
5	大会館	16,019	18,600	24,247	34,905	29,820	20,268	21,355	16,568	18,299	25,679	26,784	25,171	277,715
11	学生センター	11,614	10,853	12,917	18,253	114,065	12,725	11,142	15,465	18,919	23,198	22,441	22,159	293,751
12	課外活動施設(プールを含む)	7,620	11,470	15,110	21,210	22,670	16,280	12,770	12,890	12,940	10,870	9,130	7,890	160,850
13	弓道場・部室	324	290	288	245	209	294	393	505	493	485	842	440	4,808
14	一般教養棟	19,695	20,518	30,733	36,260	-73,661	13,191	23,514	22,969	28,306	39,858	30,928	12,433	204,744
17	学生寮自家水道ポンプ	287	235	315	208	198	280	160	169	233	241	184	184	2,694
21	サッカー場	301	395	298	376	83	141	586	773	489	412	72	102	4,028
22	テニスコート	2,020	1,863	1,709	1,818	1,106	1,130	2,487	2,297	1,896	1,184	1,280	1,210	20,000
	合 計	57,880	64,224	85,617	113,275	94,490	64,309	72,407	71,636	81,575	101,927	91,661	69,589	968,590

年度別電力使用量の比較(学生センター等建物)



年度別合計値

