

平成30年度 建物別使用量内訳書(学内共同施設等)

| 棟別<br>コード | 区 分            | 4月分    | 5月分    | 6月分    | 7月分    | 8月分    | 9月分    | 10月分   | 11月分   | 12月分   | 1月分    | 2月分    | 3月分    | 計       |
|-----------|----------------|--------|--------|--------|--------|--------|--------|--------|--------|--------|--------|--------|--------|---------|
| 10        | 埋文(旧R・I センター)  | 260    | 297    | 217    | 95     | 78     | 26     | 77     | 64     | 57     | 60     | 51     | 8      | 1,290   |
| 19        | 保健管理センター       | 2,589  | 1,146  | 1,069  | 1,685  | 1,637  | 1,036  | 1,033  | 1,926  | 3,127  | 4,115  | 3,798  | 3,657  | 26,818  |
| 20        | 遺伝子実験施設        | 15,480 | 17,460 | 18,780 | 25,740 | 26,220 | 17,640 | 16,140 | 18,180 | 25,980 | 22,560 | 22,620 | 23,760 | 250,560 |
| 31        | 法文学部棟(エスチュアリー) | 6,622  | 6,800  | 7,911  | 8,719  | 8,350  | 7,015  | 6,720  | 6,819  | 6,742  | 7,336  | 6,598  | 7,223  | 86,855  |
|           | 合 計            | 24,951 | 25,703 | 27,977 | 36,239 | 36,285 | 25,717 | 23,970 | 26,989 | 35,906 | 34,071 | 33,067 | 34,648 | 365,523 |

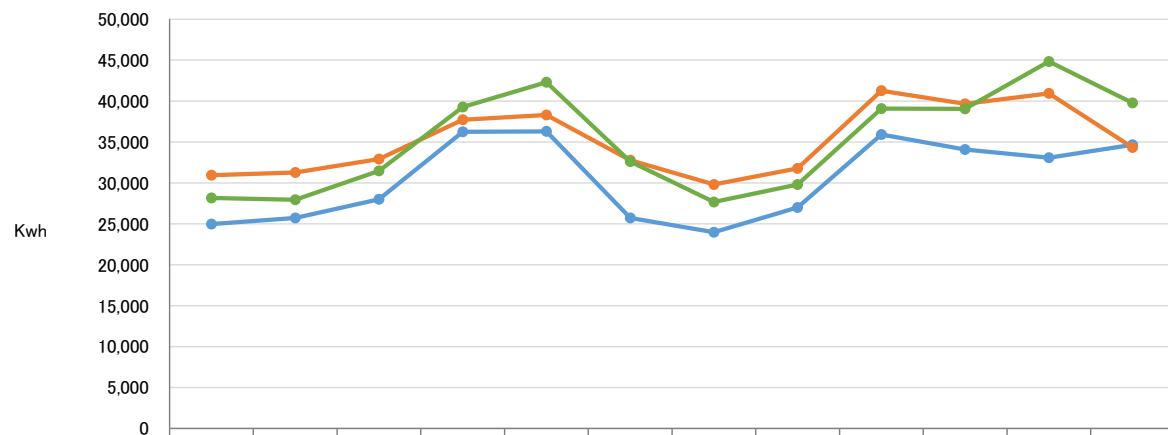
平成29年度 建物別使用量内訳書(学内共同施設等)

| 棟別<br>コード | 区 分            | 4月分    | 5月分    | 6月分    | 7月分    | 8月分    | 9月分    | 10月分   | 11月分   | 12月分   | 1月分    | 2月分    | 3月分    | 計       |
|-----------|----------------|--------|--------|--------|--------|--------|--------|--------|--------|--------|--------|--------|--------|---------|
| 10        | 埋文(旧R・I センター)  | 364    | 369    | 403    | 652    | 707    | 424    | 385    | 454    | 650    | 649    | 635    | 466    | 6,158   |
| 19        | 保健管理センター       | 2,783  | 1,207  | 910    | 1,695  | 1,490  | 875    | 1,114  | 1,819  | 4,035  | 4,817  | 4,626  | 3,412  | 28,783  |
| 20        | 遺伝子実験施設        | 20,400 | 21,840 | 22,920 | 25,560 | 26,340 | 22,680 | 19,980 | 21,600 | 27,900 | 25,560 | 27,240 | 21,900 | 283,920 |
| 31        | 法文学部棟(エスチュアリー) | 7,393  | 7,849  | 8,669  | 9,811  | 9,767  | 8,776  | 8,328  | 7,884  | 8,666  | 8,625  | 8,420  | 8,556  | 102,744 |
|           | 合 計            | 30,940 | 31,265 | 32,902 | 37,718 | 38,304 | 32,755 | 29,807 | 31,757 | 41,251 | 39,651 | 40,921 | 34,334 | 421,605 |

平成28年度 建物別使用量内訳書(学内共同施設等)

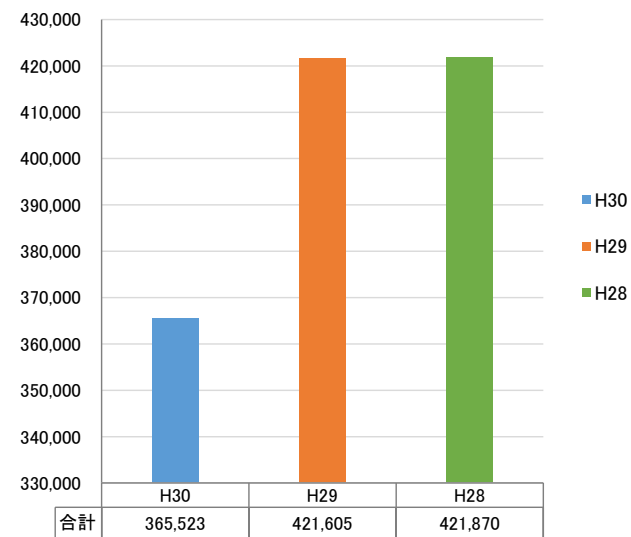
| 棟別<br>コード | 区 分         | 4月分    | 5月分    | 6月分    | 7月分    | 8月分    | 9月分    | 10月分   | 11月分   | 12月分   | 1月分    | 2月分    | 3月分    | 計       |
|-----------|-------------|--------|--------|--------|--------|--------|--------|--------|--------|--------|--------|--------|--------|---------|
| 3         | 汽水域研究センター   | 7,277  | 7,379  | 8,585  | 9,031  | 9,075  | 7,688  | 7,612  | 7,093  | 7,736  | 8,410  | 8,067  | 8,020  | 95,973  |
| 10        | 埋文(旧RIセンター) | 391    | 352    | 411    | 657    | 929    | 529    | 390    | 443    | 577    | 685    | 729    | 639    | 6,732   |
| 19        | 保健管理センター    | 2,851  | 1,429  | 1,040  | 1,547  | 1,736  | 1,044  | 944    | 1,746  | 3,165  | 4,794  | 4,771  | 4,178  | 29,245  |
| 20        | 遺伝子実験施設     | 17,640 | 18,780 | 21,420 | 28,020 | 30,540 | 23,340 | 18,720 | 20,520 | 27,600 | 25,140 | 31,260 | 26,940 | 289,920 |
|           | 合 計         | 28,159 | 27,940 | 31,456 | 39,255 | 42,280 | 32,601 | 27,666 | 29,802 | 39,078 | 39,029 | 44,827 | 39,777 | 421,870 |

### 年度別電力使用量の比較(学内共同施設等建物)



|       | 4月分    | 5月分    | 6月分    | 7月分    | 8月分    | 9月分    | 10月分   | 11月分   | 12月分   | 1月分    | 2月分    | 3月分    |
|-------|--------|--------|--------|--------|--------|--------|--------|--------|--------|--------|--------|--------|
| ● H30 | 24,951 | 25,703 | 27,977 | 36,239 | 36,285 | 25,717 | 23,970 | 26,989 | 35,906 | 34,071 | 33,067 | 34,648 |
| ● H29 | 30,940 | 31,265 | 32,902 | 37,718 | 38,304 | 32,755 | 29,807 | 31,757 | 41,251 | 39,651 | 40,921 | 34,334 |
| ● H28 | 28,159 | 27,940 | 31,456 | 39,255 | 42,280 | 32,601 | 27,666 | 29,802 | 39,078 | 39,029 | 44,827 | 39,777 |

### 年度別合計値



|    | H30     | H29     | H28     |
|----|---------|---------|---------|
| 合計 | 365,523 | 421,605 | 421,870 |