

平成30年度 建物別使用量内訳書(事務局等)

区 分	4月分	5月分	6月分	7月分	8月分	9月分	10月分	11月分	12月分	1月分	2月分	3月分	計
本部管理棟	19,540	20,290	21,030	27,520	28,060	21,150	19,580	20,810	26,100	29,260	26,750	26,350	286,440
中央ボイラー室	0	0	0	0	0	0	0	0	0	0	0	0	0
情報処理センター	12,220	12,540	12,992	14,802	13,891	11,880	12,424	12,181	13,377	13,705	12,290	12,936	155,238
第1体育館・第2体育館他	14,286	15,251	14,423	11,946	11,166	10,901	16,003	15,965	14,662	13,629	11,248	12,872	162,352
工作センター	0	0	0	0	0	0	0	0	0	0	0	0	0
車庫	84	61	60	126	131	47	42	138	190	247	210	197	1,533
図書館	40,462	39,281	47,034	77,148	74,855	41,741	40,828	44,030	71,653	81,321	67,884	65,165	691,402
廃液処理施設	510	615	994	2,523	2,448	1,634	458	627	1,004	3,135	2,160	1,984	18,092
自家水道ポンプ室	8,319	9,835	10,823	9,707	8,832	7,048	10,887	8,710	8,057	7,787	5,794	5,175	100,974
合 計	95,421	97,873	107,356	143,772	139,383	94,401	100,222	102,461	135,043	149,084	126,336	124,679	1,416,031

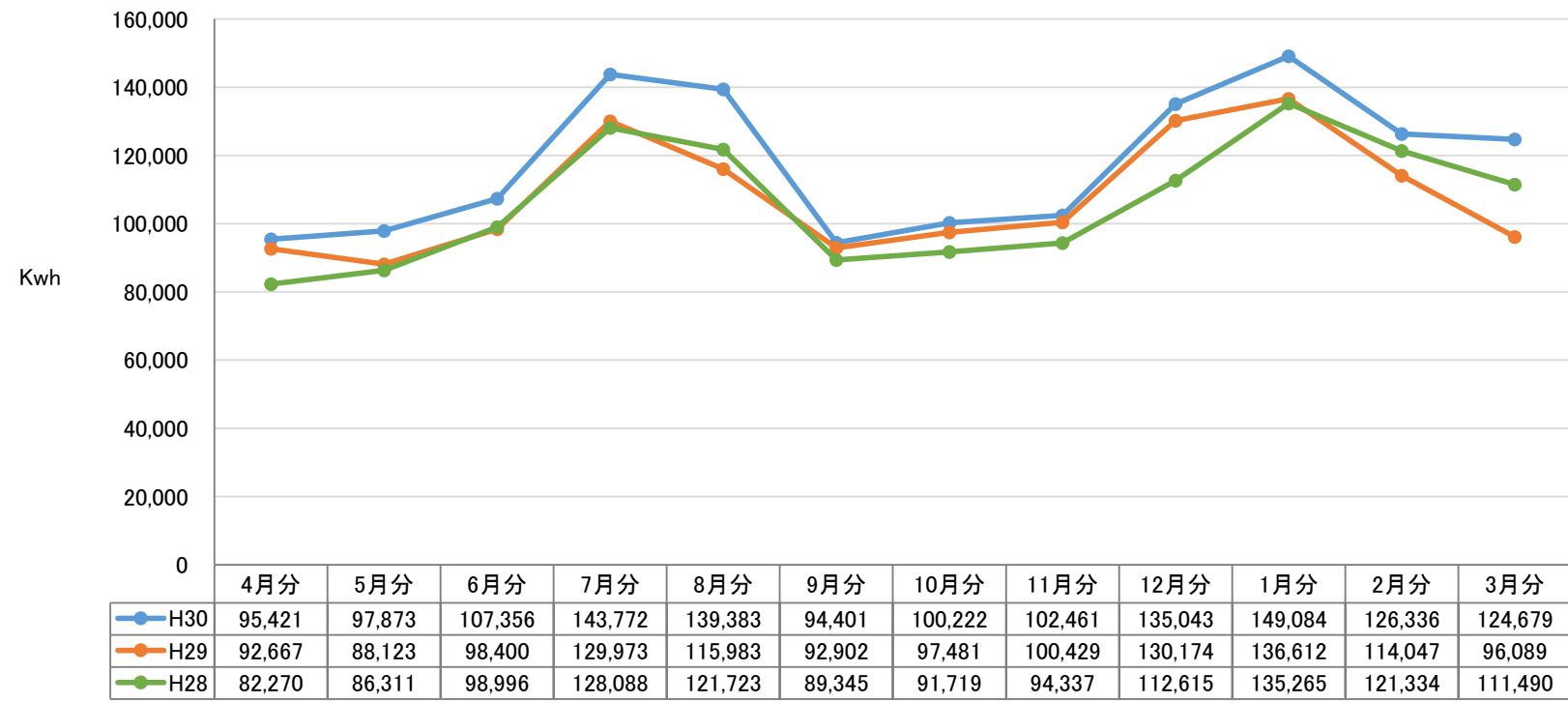
平成29年度 建物別使用量内訳書(事務局等)

区 分	4月分	5月分	6月分	7月分	8月分	9月分	10月分	11月分	12月分	1月分	2月分	3月分	計
本部管理棟	21,280	19,880	20,450	27,040	27,330	21,250	21,080	21,850	30,670	32,840	30,860	25,920	300,450
中央ボイラー室	0	0	0	0	0	0	0	0	0	0	0	0	0
情報処理センター	12,617	12,966	13,052	14,627	14,194	12,559	12,966	12,065	13,829	13,994	12,482	12,662	158,013
第1体育館・第2体育館他	14,497	14,686	14,954	12,809	11,704	11,532	17,444	16,688	15,341	12,520	11,119	11,868	165,162
工作センター	0	0	0	0	0	96	0	0	0	0	0	0	96
車庫	94	49	63	110	102	46	36	138	240	248	238	170	1,534
図書館	29,608	27,655	39,560	65,679	53,266	39,603	36,385	39,949	58,454	66,462	51,158	38,423	546,202
廃液処理施設	6,217	3,092	906	1,899	2,232	529	483	688	2,625	2,502	1,473	584	23,230
自家水道ポンプ室	8,354	9,795	9,415	7,809	7,155	7,287	9,087	9,051	9,015	8,046	6,717	6,462	98,193
合 計	92,667	88,123	98,400	129,973	115,983	92,902	97,481	100,429	130,174	136,612	114,047	96,089	1,292,880

平成28年度 建物別使用量内訳書(事務局等)

区 分	4月分	5月分	6月分	7月分	8月分	9月分	10月分	11月分	12月分	1月分	2月分	3月分	計
本部管理棟	20,990	19,700	21,650	26,270	27,640	23,300	21,540	20,900	26,490	32,090	31,510	31,750	303,830
中央ボイラー	0	0	0	0	0	0	0	0	0	0	0	0	0
情報処理センター	13,266	14,041	13,574	14,543	13,920	12,937	13,459	11,946	13,660	14,385	12,933	14,968	163,632
第1体育館・第2体育館 他	12,472	14,507	13,408	13,808	12,233	11,359	16,417	18,071	14,552	14,053	9,544	11,494	161,918
工作センター	0	0	0	0	0	0	0	0	0	0	1	0	1
車庫	62	42	57	90	123	52	38	52	206	277	268	233	1,500
図書館	27,638	29,057	41,616	62,940	58,039	32,581	30,178	34,043	46,791	62,411	56,801	45,241	527,336
廃液処理棟	742	769	1,121	2,723	2,624	1,779	1,572	849	1,223	2,424	1,660	596	18,082
自家水道ポンプ室	7,100	8,195	7,570	7,714	7,144	7,337	8,515	8,476	9,693	9,625	8,617	7,208	97,194
合 計	82,270	86,311	98,996	128,088	121,723	89,345	91,719	94,337	112,615	135,265	121,334	111,490	1,273,493

### 年度別電力使用量の比較(事務局等建物)



### 年度別合計値

