

平成30年度 建物別使用量内訳書(総合理工学部)

棟別 コード	区 分		4月分	5月分	6月分	7月分	8月分	9月分	10月分	11月分	12月分	1月分	2月分	3月分	計
50	総合理工学部2号館	6 総合理工学部	18,330	31,033	39,973	54,835	37,362	20,984	24,253	47,776	63,143	63,020	34,799	26,332	461,840
51	総合理工学部1号館	6 総合理工学部	70,851	71,825	78,647	93,873	83,558	66,092	73,473	78,990	85,403	92,923	81,606	72,295	949,536
52	総合理工学部3号館	6 総合理工学部	118,020	126,985	148,434	212,935	191,221	135,276	125,878	137,052	169,029	191,150	161,600	141,650	1,859,230
53	材プロ(総理工)	6 総合理工学部	0	1	1	10	0	4	22	23	13	4	6	5	89
	合 計		207,201	229,844	267,055	361,653	312,141	222,356	223,626	263,841	317,588	347,097	278,011	240,282	3,270,695

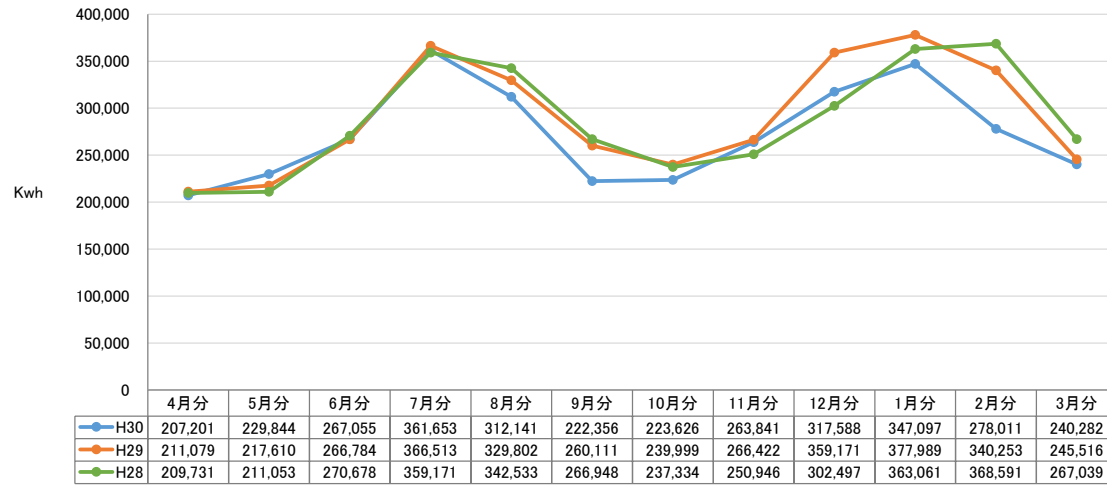
平成29年度 建物別使用量内訳書(総合理工学部)

棟別 コード	区 分		4月分	5月分	6月分	7月分	8月分	9月分	10月分	11月分	12月分	1月分	2月分	3月分	計
50	総合理工学部2号館	6 総合理工学部	20,316	23,311	43,587	62,498	53,183	38,066	22,055	38,876	59,980	54,721	43,145	21,774	481,512
51	総合理工学部1号館	6 総合理工学部	72,786	73,565	79,495	96,701	85,615	72,143	76,163	81,589	100,635	105,774	97,263	76,758	1,018,487
52	総合理工学部3号館	6 総合理工学部	117,976	120,712	143,702	207,314	191,004	149,902	141,781	145,957	198,556	217,494	199,845	146,984	1,981,227
53	材プロ(総理工)	6 総合理工学部	1	22	0	0	0	0	0	0	0	0	0	0	23
	合 計		211,079	217,610	266,784	366,513	329,802	260,111	239,999	266,422	359,171	377,989	340,253	245,516	3,481,249

平成28年度 建物別使用量内訳書(総合理工学部)

棟別 コード	区 分		4月分	5月分	6月分	7月分	8月分	9月分	10月分	11月分	12月分	1月分	2月分	3月分	計
50	総合理工学部2号館	6 総合理工学部	18,269	18,358	35,439	61,573	60,371	31,881	21,490	38,677	50,003	57,495	53,231	28,081	474,868
51	総合理工学部1号館	6 総合理工学部	71,120	71,845	81,050	96,846	87,866	74,883	75,985	70,954	89,697	101,385	104,983	82,742	1,009,356
52	総合理工学部3号館	6 総合理工学部	120,342	120,850	154,185	200,724	194,296	160,184	139,859	141,315	162,797	204,181	210,377	156,216	1,965,326
	総理・材プロ(生資1分)	6 総合理工学部	0	0	4	28	0	0	0	0	0	0	0	0	32
	合 計		209,731	211,053	270,678	359,171	342,533	266,948	237,334	250,946	302,497	363,061	368,591	267,039	3,449,582

年度別電力使用量の比較(総合建物)



年度別合計値

