

平成23年度 建物別使用量内訳書(学生センター)

棟別 コード	区 分	管理対応委員会	4月分	5月分	6月分	7月分	8月分	9月分	10月分	11月分	12月分	1月分	2月分	3月分	計
5	大会館	2 学生センター	16,912	16,622	24,537	31,300	27,713	24,525	17,463	15,119	22,388	27,061	30,292	26,517	280,449
11	学生センター	2 学生センター	14,684	11,108	15,148	18,215	20,590	15,207	11,239	13,666	20,393	23,743	25,427	21,222	210,642
12	課外活動施設(プールを含む)	2 学生センター	7,680	8,890	10,780	18,940	19,060	16,060	11,890	11,640	14,570	9,960	9,760	10,480	149,710
13	弓道場・部室	2 学生センター	517	350	337	280	246	288	381	334	401	382	0	227	3,743
14	一般教養棟	2 学生センター	20,781	19,968	29,985	34,370	23,768	14,957	19,617	20,222	34,213	37,822	33,680	12,836	302,219
17	学生寮自家水道ポンプ	2 学生センター	1,928	2,033	2,520	2,245	1,711	1,630	1,709	1,748	1,786	1,467	1,631	1,183	21,591
21	サッカー場	2 学生センター	4	144	222	136	83	111	392	278	219	5	17	13	1,624
22	テニスコート	2 学生センター	1,340	1,404	1,708	1,345	632	842	2,216	2,333	1,162	946	655	594	15,177
	合計		63,846	60,519	85,237	106,831	93,803	73,620	64,907	65,340	95,132	101,386	101,462	73,072	985,155

平成22年度 建物別使用量内訳書(学生センター)

棟別 コード	区 分	管理対応委員会	4月分	5月分	6月分	7月分	8月分	9月分	10月分	11月分	12月分	1月分	2月分	3月分	計
5	大会館	2 学生センター	19,085	15,432	25,268	32,543	33,507	28,957	22,656	19,178	24,878	31,427	26,448	30,703	310,082
11	学生センター	2 学生センター	13,422	9,548	12,639	17,247	19,372	15,209	10,485	14,480	18,232	24,890	20,879	21,610	198,013
12	課外活動施設(プールを含む)	2 学生センター	8,240	13,090	16,680	18,260	20,360	15,990	13,220	13,600	17,320	15,020	12,950	10,850	175,580
13	弓道場・部室	2 学生センター	426	401	425	323	344	386	445	398	344	541	586	637	5,256
14	一般教養棟	2 学生センター	20,784	19,578	29,021	38,430	24,178	16,983	19,698	24,784	28,463	38,872	28,431	12,543	301,765
17	学生寮自家水道ポンプ	2 学生センター	2,983	2,486	3,022	3,129	2,039	2,580	2,396	2,544	2,562	2,230	2,039	1,804	29,814
21	サッカー場	2 学生センター	192	141	143	168	51	138	283	204	162	65	106	0	1,653
22	テニスコート	2 学生センター	1,561	1,354	1,620	1,316	576	827	2,068	2,575	1,465	49	792	587	14,790
	合計		66,693	62,030	88,818	111,416	100,427	81,070	71,251	77,763	93,426	113,094	92,231	78,734	1,036,953

平成21年度 建物別使用量内訳書(学生センター)

棟別 コード	区 分	管理対応委員会	4月分	5月分	6月分	7月分	8月分	9月分	10月分	11月分	12月分	1月分	2月分	3月分	計
5	大会館	2 学生センター	17,704	17,096	24,967	31,433	22,579	23,560	18,929	17,143	23,492	25,092	21,806	22,895	266,696
11	学生センター	2 学生センター	11,139	8,833	11,083	14,509	13,427	10,599	10,117	12,880	16,385	20,284	17,102	17,795	164,153
12	課外活動施設(プールを含む)	2 学生センター	13,140	15,820	18,320	21,890	19,760	17,740	16,880	15,020	20,030	17,820	11,960	10,010	198,390
13	弓道場・部室	2 学生センター	343	306	307	275	318	329	332	358	536	511	467	522	4,604
14	一般教養棟	2 学生センター	9,771	10,016	14,330	19,578	10,979	13,674	21,344	21,865	27,444	33,451	22,384	11,855	216,691
17	学生寮自家水道ポンプ	2 学生センター	2,679	2,726	2,797	3,095	1,874	2,146	2,942	892	1,117	686	2,044	1,826	24,824
21	サッカー場	2 学生センター	133	176	189	140	31	66	276	172	138	180	69	44	1,614
22	テニスコート	2 学生センター	1,603	1,685	1,776	1,698	211	584	2,311	1,503	1,414	981	452	185	14,403
	合計		56,512	56,658	73,769	92,618	69,179	68,698	73,131	69,833	90,556	99,005	76,284	65,132	891,375

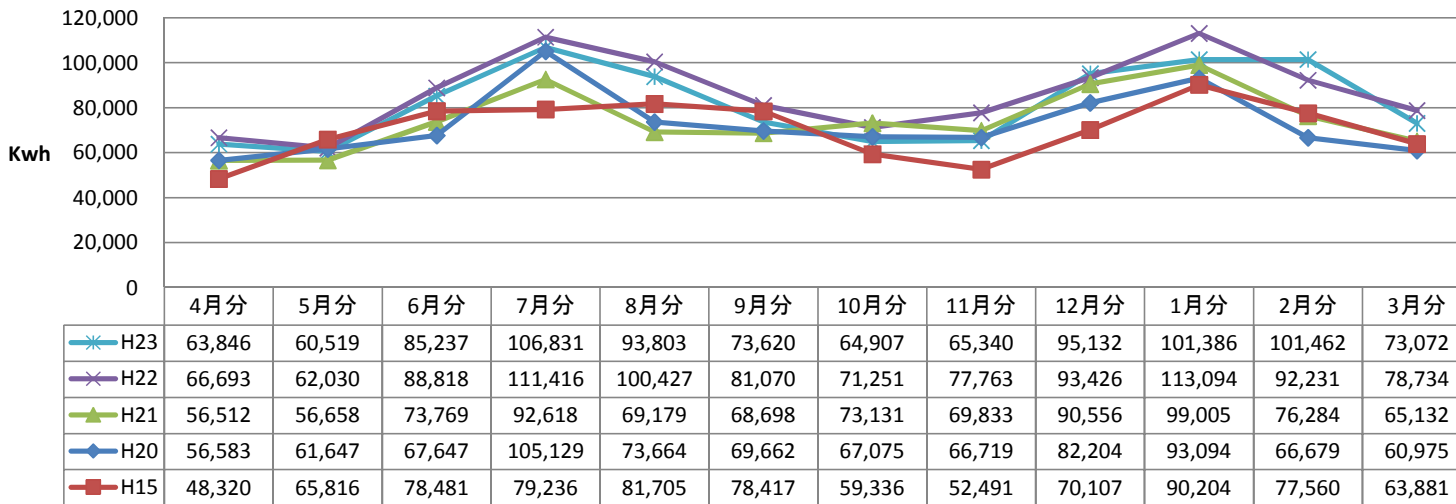
平成20年度 建物別使用量内訳書(学生センター)

棟別 コード	区 分	管理対応委員会	4月分	5月分	6月分	7月分	8月分	9月分	10月分	11月分	12月分	1月分	2月分	3月分	計
5	大会館	2 学生センター	16,671	15,728	18,837	36,725	25,591	21,751	20,213	17,613	21,055	30,006	25,537	23,921	273,648
11	学生センター	2 学生センター	9,577	7,531	7,667	14,139	11,148	9,685	7,571	8,551	11,635	15,408	14,099	13,933	130,944
12	課外活動施設(プールを含む)	2 学生センター	11,370	16,430	17,740	22,150	22,170	18,410	16,880	17,040	19,790	11,370	8,550	8,880	190,780
13	弓道場・部室	2 学生センター	277	291	337	283	275	363	379	370	364	342	222	407	3,910
14	一般教養棟	2 学生センター	14,505	16,291	18,038	26,825	11,499	16,848	16,155	18,240	25,126	32,923	15,652	11,930	224,032
17	学生寮自家水道ポンプ	2 学生センター	2,726	2,897	2,720	3,071	2,416	1,851	2,776	2,227	2,395	2,134	1,943	1,796	28,952
21	サッカー場	2 学生センター	107	120	111	101	77	64	199	149	119	127	72	46	1,292
22	テニスコート	2 学生センター	1,350	2,359	2,197	1,835	488	690	2,902	2,529	1,720	784	604	62	17,520
	合計		56,583	61,647	67,647	105,129	73,664	69,662	67,075	66,719	82,204	93,094	66,679	60,975	871,078

## 平成15年度 建物別使用量内訳書(学生センター)

棟別 コード	区 分	管理対応委員会	4月分	5月分	6月分	7月分	8月分	9月分	10月分	11月分	12月分	1月分	2月分	3月分	計
5	大会館	2 学生センター	17,327	20,183	26,475	25,983	26,817	27,027	20,781	17,089	22,906	29,450	25,745	21,621	281,404
11	学生センター	2 学生センター	8,521	7,315	8,918	11,972	13,769	13,201	9,299	9,664	14,211	18,642	17,258	17,071	149,841
12	課外活動施設(プールを含む)	2 学生センター	8,000	19,230	21,700	17,380	25,320	21,870	10,880	9,130	11,180	10,220	9,970	9,130	174,010
13	弓道場・部室	2 学生センター	216	205	227	218	145	209	283	407	540	463	377	355	3,645
14	一般教養棟	2 学生センター	11,215	14,748	17,563	20,128	14,260	12,680	12,777	12,055	17,156	28,216	20,585	13,509	194,892
17	学生寮自家水道ポンプ	2 学生センター	1,161	1,542	1,411	1,792	883	1,179	1,581	1,279	1,758	1,668	1,878	1,711	17,843
21	テニスコート	2 学生センター	105	109	134	93	45	191	327	249	160	44	52	66	1,575
22	サッカー場	2 学生センター	1,775	2,484	2,053	1,670	466	2,060	3,408	2,618	2,196	1,501	1,695	418	22,344
	合計		48,320	65,816	78,481	79,236	81,705	78,417	59,336	52,491	70,107	90,204	77,560	63,881	845,554

### 年度別電力使用量の比較(学生センター建物)



### 年度別合計値

