

平成23年度 建物別使用量内訳書(法文・法務)

棟別 コード	区 分	管理対応委員会	4月分	5月分	6月分	7月分	8月分	9月分	10月分	11月分	12月分	1月分	2月分	3月分	計
30	法文学部棟	4 法文;法務	26,019	22,685	25,878	30,066	26,809	22,996	25,041	25,893	33,318	35,872	33,841	26,805	335,223
	合計		26,019	22,685	25,878	30,066	26,809	22,996	25,041	25,893	33,318	35,872	33,841	26,805	335,223

平成22年度 建物別使用量内訳書(法文・法務)

棟別 コード	区 分	管理対応委員会	4月分	5月分	6月分	7月分	8月分	9月分	10月分	11月分	12月分	1月分	2月分	3月分	計
30	法文学部棟	4 法文;法務	27,200	22,648	26,031	30,417	26,761	24,098	26,745	29,348	33,114	36,636	31,118	27,792	341,908
	合計		27,200	22,648	26,031	30,417	26,761	24,098	26,745	29,348	33,114	36,636	31,118	27,792	341,908

平成21年度 建物別使用量内訳書(法文・法務)

棟別 コード	区 分	管理対応委員会	4月分	5月分	6月分	7月分	8月分	9月分	10月分	11月分	12月分	1月分	2月分	3月分	計
30	法文学部棟	4 法文;法務	25,312	23,297	26,642	31,073	23,429	21,419	25,976	29,623	34,396	37,083	31,018	27,206	336,474
	合計		25,312	23,297	26,642	31,073	23,429	21,419	25,976	29,623	34,396	37,083	31,018	27,206	336,474

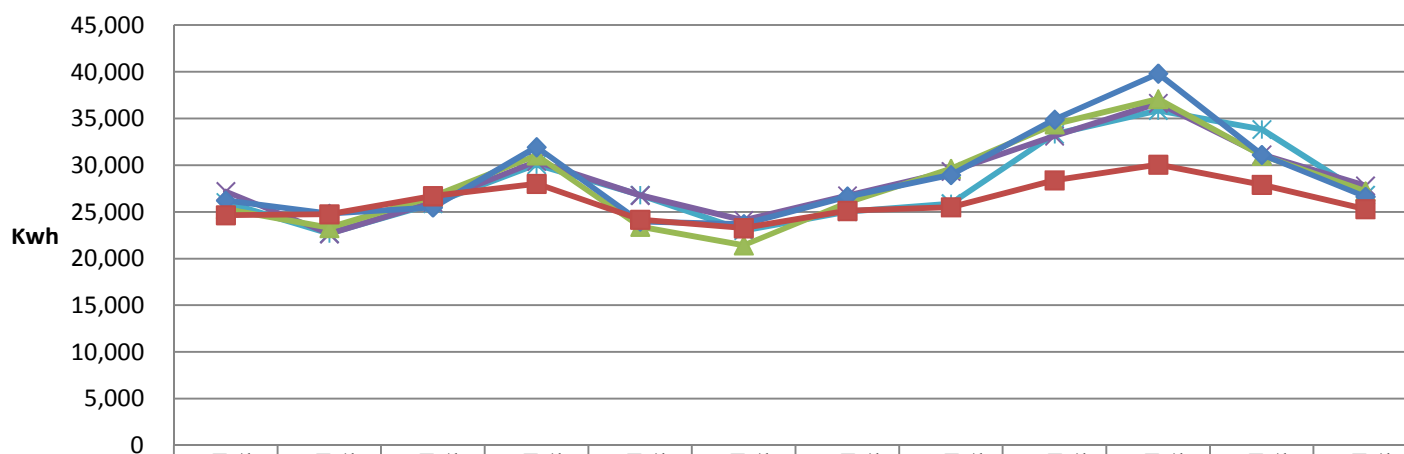
平成20年度 建物別使用量内訳書(法文・法務)

棟別 コード	区 分	管理対応委員会	4月分	5月分	6月分	7月分	8月分	9月分	10月分	11月分	12月分	1月分	2月分	3月分	計	
30	法文学部棟	4	法文;法務	26,210	24,818	25,469	31,936	23,965	23,697	26,650	28,958	34,889	39,810	31,110	26,636	344,148
	合計			26,210	24,818	25,469	31,936	23,965	23,697	26,650	28,958	34,889	39,810	31,110	26,636	344,148

平成15年度 建物別使用量内訳書(法文・法務)

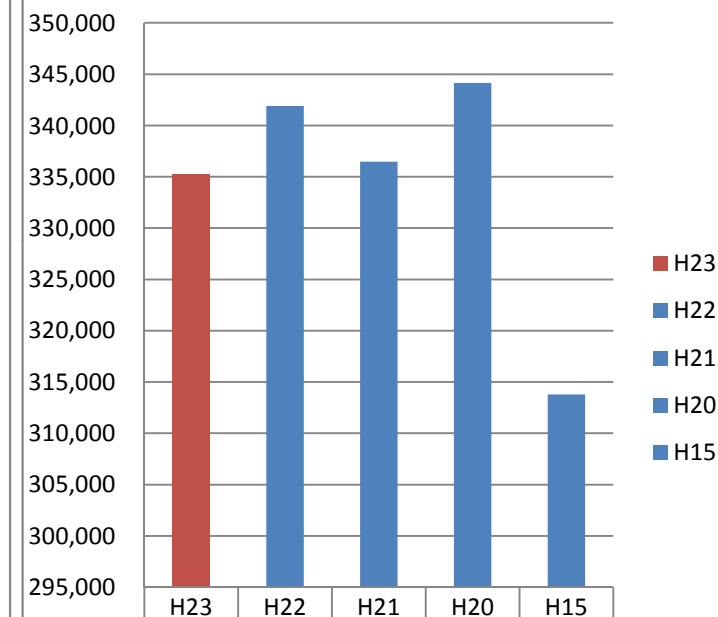
棟別 コード	区 分	管理対応委員会	4月分	5月分	6月分	7月分	8月分	9月分	10月分	11月分	12月分	1月分	2月分	3月分	計
30	法文学部棟	4 法文;法務	24,641	24,745	26,691	28,011	24,167	23,260	25,115	25,495	28,395	30,058	27,913	25,296	313,787
	合計		24,641	24,745	26,691	28,011	24,167	23,260	25,115	25,495	28,395	30,058	27,913	25,296	313,787

年度別電力使用量の比較(法文・法務建物)



	4月分	5月分	6月分	7月分	8月分	9月分	10月分	11月分	12月分	1月分	2月分	3月分
H23	26,019	22,685	25,878	30,066	26,809	22,996	25,041	25,893	33,318	35,872	33,841	26,805
H22	27,200	22,648	26,031	30,417	26,761	24,098	26,745	29,348	33,114	36,636	31,118	27,792
H21	25,312	23,297	26,642	31,073	23,429	21,419	25,976	29,623	34,396	37,083	31,018	27,206
H20	26,210	24,818	25,469	31,936	23,965	23,697	26,650	28,958	34,889	39,810	31,110	26,636
H15	24,641	24,745	26,691	28,011	24,167	23,260	25,115	25,495	28,395	30,058	27,913	25,296

年度別合計値



合計	H23	H22	H21	H20	H15
	335,223	341,908	336,474	344,148	313,787