

平成23年度 建物別使用量内訳書(教育学部)

棟別 コード	区 分	管理対応委員会	4月分	5月分	6月分	7月分	8月分	9月分	10月分	11月分	12月分	1月分	2月分	3月分	計
40	教育学部棟	5 教育学部	59,694	57,076	63,239	69,550	66,029	55,377	57,048	60,352	73,369	77,506	76,598	61,895	777,733
	合計		59,694	57,076	63,239	69,550	66,029	55,377	57,048	60,352	73,369	77,506	76,598	61,895	777,733

平成22年度 建物別使用量内訳書(教育学部)

棟別 コード	区 分	管理対応委員会	4月分	5月分	6月分	7月分	8月分	9月分	10月分	11月分	12月分	1月分	2月分	3月分	計
40	教育学部棟	5 教育学部	63,750	56,217	67,144	74,412	67,537	61,120	65,125	67,278	75,161	80,627	69,227	67,017	814,615
	合計		63,750	56,217	67,144	74,412	67,537	61,120	65,125	67,278	75,161	80,627	69,227	67,017	814,615

平成21年度 建物別使用量内訳書(教育学部)

棟別 コード	区 分	管理対応委員会	4月分	5月分	6月分	7月分	8月分	9月分	10月分	11月分	12月分	1月分	2月分	3月分	計
40	教育学部棟	5 教育学部	57,348	53,967	63,242	71,510	59,154	54,352	60,742	59,874	69,926	72,486	68,955	65,284	756,840
	合計		57,348	53,967	63,242	71,510	59,154	54,352	60,742	59,874	69,926	72,486	68,955	65,284	756,840

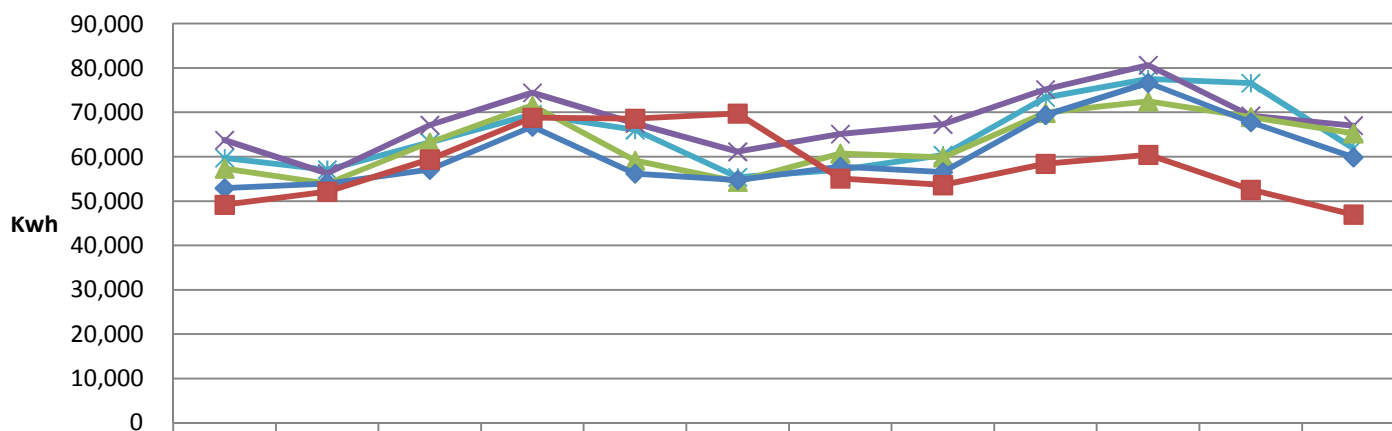
平成20年度 建物別使用量内訳書(教育学部)

棟別 コード	区 分	管理対応委員会	4月分	5月分	6月分	7月分	8月分	9月分	10月分	11月分	12月分	1月分	2月分	3月分	計
40	教育学部棟	5 教育学部	52,929	53,954	57,086	66,778	56,189	54,754	57,739	56,535	69,398	76,634	67,786	59,849	729,631
	合計		52,929	53,954	57,086	66,778	56,189	54,754	57,739	56,535	69,398	76,634	67,786	59,849	729,631

平成15年度 建物別使用量内訳書(教育学部)

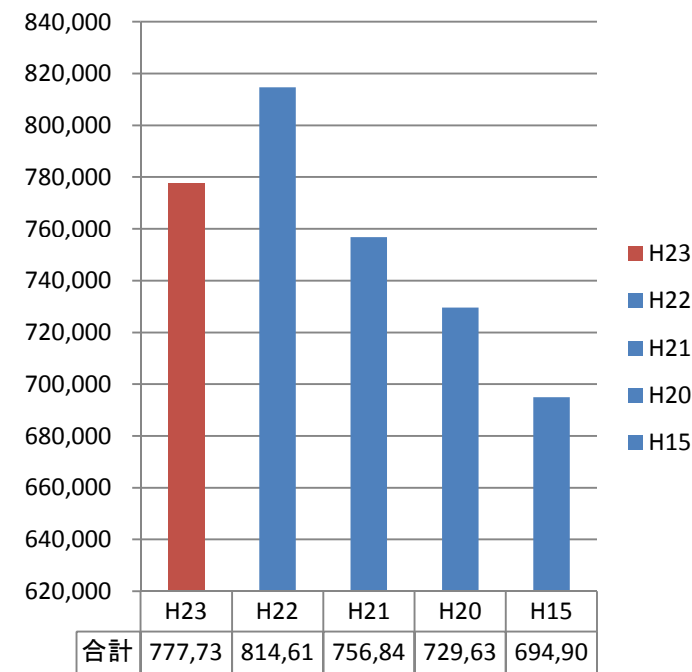
棟別 コード	区 分	管理対応委員会	4月分	5月分	6月分	7月分	8月分	9月分	10月分	11月分	12月分	1月分	2月分	3月分	計
40	教育学部棟	5 教育学部	49,165	52,130	59,395	68,817	68,599	69,718	55,075	53,618	58,432	60,452	52,535	46,971	694,907
	合計		49,165	52,130	59,395	68,817	68,599	69,718	55,075	53,618	58,432	60,452	52,535	46,971	694,907

年度別電力使用量の比較(教育学部建物)



	4月分	5月分	6月分	7月分	8月分	9月分	10月分	11月分	12月分	1月分	2月分	3月分
◆ H23	59,694	57,076	63,239	69,550	66,029	55,377	57,048	60,352	73,369	77,506	76,598	61,895
✕ H22	63,750	56,217	67,144	74,412	67,537	61,120	65,125	67,278	75,161	80,627	69,227	67,017
▲ H21	57,348	53,967	63,242	71,510	59,154	54,352	60,742	59,874	69,926	72,486	68,955	65,284
◆ H20	52,929	53,954	57,086	66,778	56,189	54,754	57,739	56,535	69,398	76,634	67,786	59,849
■ H15	49,165	52,130	59,395	68,817	68,599	69,718	55,075	53,618	58,432	60,452	52,535	46,971

年度別合計値



	H23	H22	H21	H20	H15
合計	777,73	814,61	756,84	729,63	694,90