

平成23年度 建物別使用量内訳書(総合理工学部)

棟別 コード	区 分	管理対応委員会	4月分	5月分	6月分	7月分	8月分	9月分	10月分	11月分	12月分	1月分	2月分	3月分	計
50	総合理工学部2号館	6 総合理工学部	24,312	26,865	40,893	48,671	34,954	34,849	31,129	24,915	49,755	57,367	56,455	47,355	477,520
51	総合理工学部1号館	6 総合理工学部	71,232	74,068	82,158	93,830	86,372	74,332	77,545	76,362	90,068	94,195	97,299	73,830	991,291
52	総合理工学部3号館	6 総合理工学部	159,703	152,425	190,865	252,435	244,422	115,311	128,355	156,347	222,894	244,215	244,130	195,700	2,306,802
	総理・材プロ(生資1分)	6 総合理工学部	5	19	16	5	10	0	0	0	0	0	0	0	55
	合計		255,252	253,377	313,932	394,941	365,758	224,492	237,029	257,624	362,717	395,777	397,884	316,885	3,775,668

平成22年度 建物別使用量内訳書(総合理工学部)

棟別 コード	区 分	管理対応委員会	4月分	5月分	6月分	7月分	8月分	9月分	10月分	11月分	12月分	1月分	2月分	3月分	計
50	総合理工学部2号館	6 総合理工学部	19,794	16,630	22,538	52,084	52,510	41,213	22,592	45,897	55,670	66,497	53,781	47,144	496,350
51	総合理工学部1号館	6 総合理工学部	75,758	68,175	79,311	99,777	91,681	83,427	78,723	86,310	93,433	102,193	87,448	72,618	1,018,854
52	総合理工学部3号館	6 総合理工学部	169,707	148,916	188,078	262,057	270,569	236,921	188,437	192,047	223,300	263,068	227,747	215,936	2,586,783
	総理・材プロ(生資1分)	6 総合理工学部	10	39	13	21	1	0	0	0	0	0	0	1	85
	合計		265,269	233,760	289,940	413,939	414,761	361,561	289,752	324,254	372,403	431,758	368,976	335,699	4,102,072

平成21年度 建物別使用量内訳書(総合理工学部)

棟別 コード	区 分	管理対応委員会	4月分	5月分	6月分	7月分	8月分	9月分	10月分	11月分	12月分	1月分	2月分	3月分	計
50	総合理工学部2号館	6 総合理工学部	17,418	15,587	23,302	43,026	30,946	27,814	24,019	38,865	47,938	53,316	46,058	31,828	400,117
51	総合理工学部1号館	6 総合理工学部	65,911	68,764	78,229	94,080	80,504	73,246	77,295	78,128	92,758	97,088	87,613	78,373	971,989
52	総合理工学部3号館	6 総合理工学部	152,338	146,451	174,573	242,551	217,493	186,119	165,023	180,413	230,564	252,403	229,924	204,864	2,382,716
	合計		235,667	230,802	276,104	379,657	328,943	287,179	266,337	297,406	371,260	402,807	363,595	315,065	3,754,822

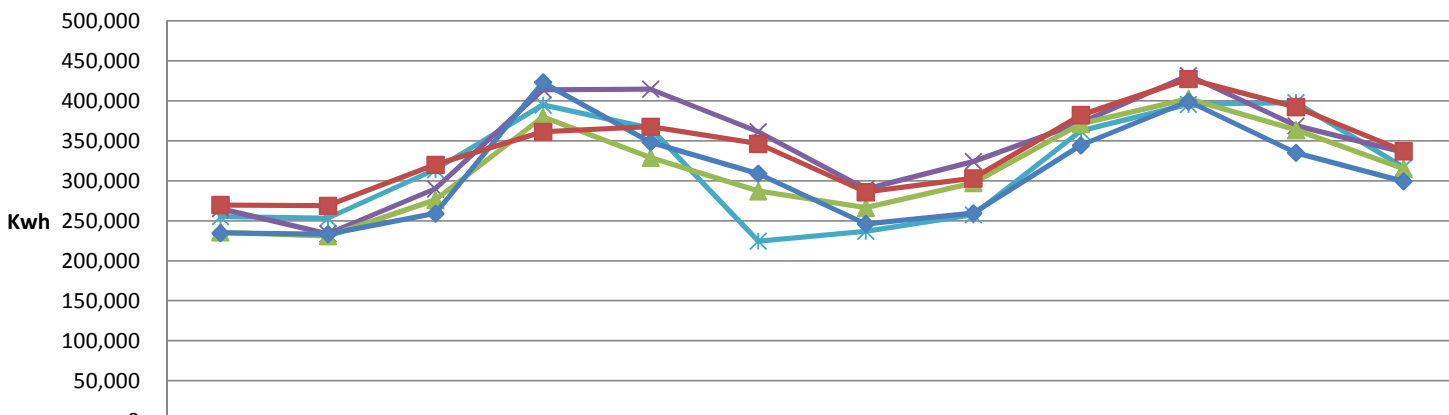
平成20年度 建物別使用量内訳書(総合理工学部)

棟別 コード	区 分	管理対応委員会	4月分	5月分	6月分	7月分	8月分	9月分	10月分	11月分	12月分	1月分	2月分	3月分	計
50	総合理工学部2号館	6 総合理工学部	17,051	20,641	31,641	77,597	67,982	53,632	36,830	52,767	75,633	92,627	77,528	56,095	660,024
51	総合理工学部1号館	6 総合理工学部	63,525	62,704	63,793	70,982	51,084	42,253	38,721	40,149	54,493	46,764	37,072	48,044	619,584
52	総合理工学部3号館	6 総合理工学部	154,085	150,032	163,680	274,604	229,205	213,223	170,631	166,615	214,374	259,999	220,494	195,261	2,412,203
	合計		234,661	233,377	259,114	423,183	348,271	309,108	246,182	259,531	344,500	399,390	335,094	299,400	3,691,811

平成15年度 建物別使用量内訳書(総合理工学部)

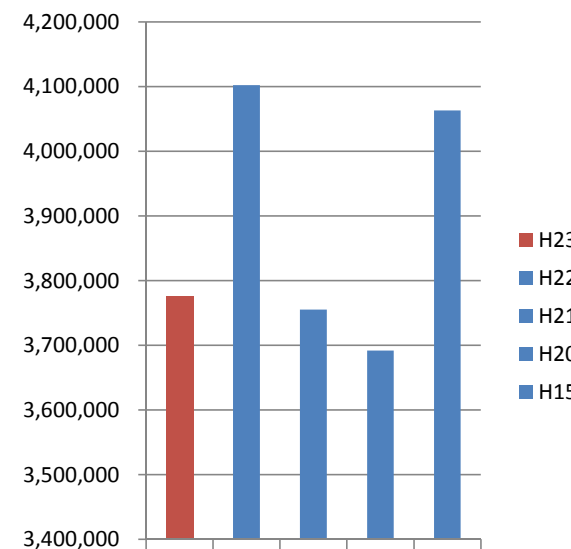
棟別 コード	区 分	管理対応委員会	4月分	5月分	6月分	7月分	8月分	9月分	10月分	11月分	12月分	1月分	2月分	3月分	計
50	総合理工学部2号館	6 総合理工学部	19,349	18,123	22,596	23,060	23,690	21,739	17,384	20,899	40,829	49,088	43,426	29,001	329,184
51	総合理工学部1号館	6 総合理工学部	65,128	70,565	76,624	84,797	86,213	82,918	79,195	79,805	80,315	88,113	86,511	75,881	956,065
52	総合理工学部3号館	6 総合理工学部	185,328	180,184	220,903	253,442	257,990	241,803	189,337	202,431	261,184	290,172	262,446	232,292	2,777,512
	合計		269,805	268,872	320,123	361,299	367,893	346,460	285,916	303,135	382,328	427,373	392,383	337,174	4,062,761

### 年度別電力使用量の比較(総理建物)



	4月分	5月分	6月分	7月分	8月分	9月分	10月分	11月分	12月分	1月分	2月分	3月分
H23	255,252	253,377	313,932	394,941	365,758	224,492	237,029	257,624	362,717	395,777	397,884	316,885
H22	265,269	233,760	289,940	413,939	414,761	361,561	289,752	324,254	372,403	431,758	368,976	335,699
H21	235,667	230,802	276,104	379,657	328,943	287,179	266,337	297,406	371,260	402,807	363,595	315,065
H20	234,661	233,377	259,114	423,183	348,271	309,108	246,182	259,531	344,500	399,390	335,094	299,400
H15	269,805	268,872	320,123	361,299	367,893	346,460	285,916	303,135	382,328	427,373	392,383	337,174

### 年度別合計値



合計	3,775	4,102	3,754	3,691	4,062
----	-------	-------	-------	-------	-------