

平成23年度 建物別使用量内訳書(生物資源学部)

棟別 コード	区 分	管理対応委員会	4月分	5月分	6月分	7月分	8月分	9月分	10月分	11月分	12月分	1月分	2月分	3月分	計	
60	生物資源科学部2,3号館	7	生物資源科学部	83,815	75,954	102,067	120,494	126,990	100,143	90,803	89,607	120,685	132,466	121,221	92,740	1,256,985
61	生物資源科学部1号館	7	生物資源科学部	108,433	109,177	127,641	162,308	163,858	135,895	115,136	119,781	158,160	162,592	160,024	138,567	1,661,572
	合計			192,248	185,131	229,708	282,802	290,848	236,038	205,939	209,388	278,845	295,058	281,245	231,307	2,918,557

平成22年度 建物別使用量内訳書(生物資源学部)

棟別 コード	区 分	管理対応委員会	4月分	5月分	6月分	7月分	8月分	9月分	10月分	11月分	12月分	1月分	2月分	3月分	計	
60	生物資源科学部2,3号館	7	生物資源科学部	100,911	84,676	100,473	128,260	139,379	111,499	86,979	91,845	113,468	137,178	108,366	100,912	1,303,946
61	生物資源科学部1号館	7	生物資源科学部	108,138	99,024	121,627	160,240	178,645	148,803	122,103	128,883	156,258	169,064	144,403	138,574	1,675,762
	合計			209,049	183,700	222,100	288,500	318,024	260,302	209,082	220,728	269,726	306,242	252,769	239,486	2,979,708

平成21年度 建物別使用量内訳書(生物資源学部)

棟別 コード	区 分	管理対応委員会	4月分	5月分	6月分	7月分	8月分	9月分	10月分	11月分	12月分	1月分	2月分	3月分	計	
60	生物資源科学部2,3号館	7	生物資源科学部	87,754	83,944	88,013	111,723	105,429	92,524	90,958	99,712	119,435	137,879	108,919	103,658	1,229,948
61	生物資源科学部1号館	7	生物資源科学部	108,746	99,256	115,587	144,077	134,471	115,676	104,642	111,288	142,065	154,021	133,081	124,042	1,486,952
	合計			196,500	183,200	203,600	255,800	239,900	208,200	195,600	211,000	261,500	291,900	242,000	227,700	2,716,900

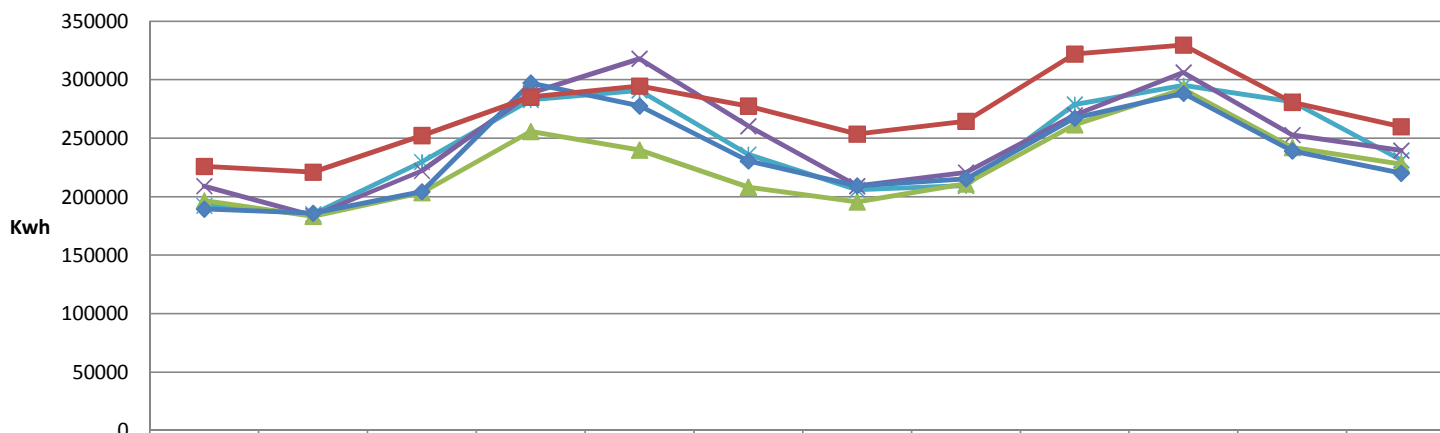
平成20年度 建物別使用量内訳書(生物資源学部)

棟別 コード	区 分	管理対応委員会	4月分	5月分	6月分	7月分	8月分	9月分	10月分	11月分	12月分	1月分	2月分	3月分	計	
60	生物資源科学部2,3号館	7	生物資源科学部	91,563	88,784	96,110	140,007	134,626	108,431	103,900	107,614	133,523	139,181	110,565	99,122	1,353,426
61	生物資源科学部1号館	7	生物資源科学部	97,837	97,116	108,190	157,193	142,974	122,169	105,400	107,686	133,677	149,119	128,535	120,978	1,470,874
	合計			189,400	185,900	204,300	297,200	277,600	230,600	209,300	215,300	267,200	288,300	239,100	220,100	2,824,300

平成15年度 建物別使用量内訳書(生物資源学部)

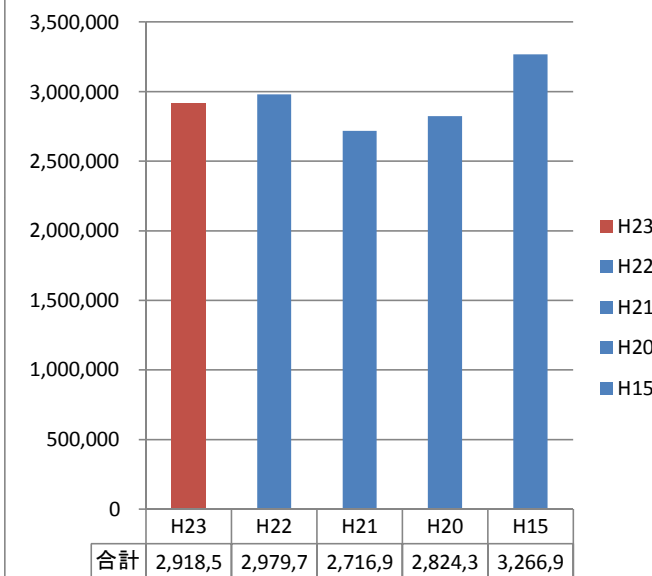
棟別 コード	区 分	管理対応委員会	4月分	5月分	6月分	7月分	8月分	9月分	10月分	11月分	12月分	1月分	2月分	3月分	計	
60	生物資源科学部2,3号館	7	生物資源科学部	101,313	102,282	109,478	120,716	122,812	113,283	114,281	122,483	152,910	156,043	178,767	109,142	1,503,510
61	生物資源科学部1号館	7	生物資源科学部	124,587	118,718	142,822	164,484	171,888	164,217	139,219	142,117	168,990	173,657	102,033	150,658	1,763,390
	合計			225,900	221,000	252,300	285,200	294,700	277,500	253,500	264,600	321,900	329,700	280,800	259,800	3,266,900

### 年度別電力使用量の比較(生資建物)



	4月分	5月分	6月分	7月分	8月分	9月分	10月分	11月分	12月分	1月分	2月分	3月分
H23	192248	185131	229708	282802	290848	236038	205939	209388	278845	295058	281245	231307
H22	209,049	183,700	222,100	288,500	318,024	260,302	209,082	220,728	269,726	306,242	252,769	239,486
H21	196,500	183,200	203,600	255,800	239,900	208,200	195,600	211,000	261,500	291,900	242,000	227,700
H20	189,400	185,900	204,300	297,200	277,600	230,600	209,300	215,300	267,200	288,300	239,100	220,100
H15	225,900	221,000	252,300	285,200	294,700	277,500	253,500	264,600	321,900	329,700	280,800	259,800

### 年度別合計値



	H23	H22	H21	H20	H15
合計	2,918,5	2,979,7	2,716,9	2,824,3	3,266,9