

令和元年度 建物別使用量内訳書(学内共同施設等)

棟別 コード	区 分	4月分	5月分	6月分	7月分	8月分	9月分	10月分	11月分	12月分	1月分	2月分	3月分	計
10	埋文(旧R・I センター)	0	0	0	0	0	0	0	0	0	0	0	0	0
19	保健管理センター	3,162	1,019	1,073	1,461	1,321	1,012	1,076	2,005	3,648	4,048	3,976	3,394	27,195
20	遺伝子実験施設	21,960	14,820	19,140	24,240	22,020	16,620	16,920	16,020	18,600	20,640	21,960	20,760	233,700
31	法文学部棟(エスチュアリー)	6,704	6,364	6,594	8,024	8,028	7,446	6,882	6,612	6,883	7,616	6,400	6,759	84,312
	合 計	31,826	22,203	26,807	33,725	31,369	25,078	24,878	24,637	29,131	32,304	32,336	30,913	345,207

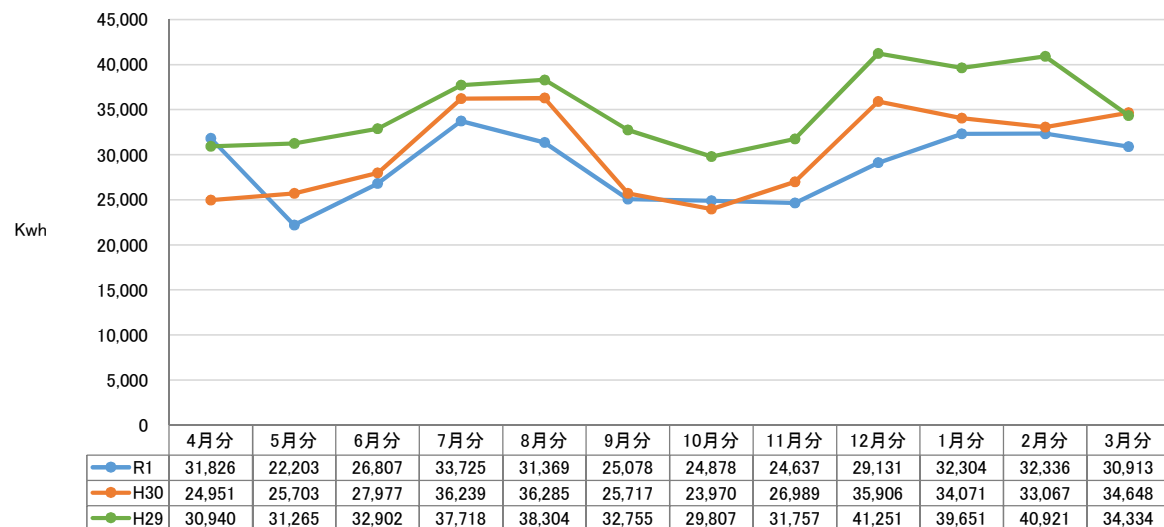
平成30年度 建物別使用量内訳書(学内共同施設等)

棟別 コード	区 分	4月分	5月分	6月分	7月分	8月分	9月分	10月分	11月分	12月分	1月分	2月分	3月分	計
10	埋文(旧R・I センター)	260	297	217	95	78	26	77	64	57	60	51	8	1,290
19	保健管理センター	2,589	1,146	1,069	1,685	1,637	1,036	1,033	1,926	3,127	4,115	3,798	3,657	26,818
20	遺伝子実験施設	15,480	17,460	18,780	25,740	26,220	17,640	16,140	18,180	25,980	22,560	22,620	23,760	250,560
31	法文学部棟(エスチュアリー)	6,622	6,800	7,911	8,719	8,350	7,015	6,720	6,819	6,742	7,336	6,598	7,223	86,855
	合 計	24,951	25,703	27,977	36,239	36,285	25,717	23,970	26,989	35,906	34,071	33,067	34,648	365,523

平成29年度 建物別使用量内訳書(学内共同施設等)

棟別 コード	区 分	4月分	5月分	6月分	7月分	8月分	9月分	10月分	11月分	12月分	1月分	2月分	3月分	計
10	埋文(旧R・I センター)	364	369	403	652	707	424	385	454	650	649	635	466	6,158
19	保健管理センター	2,783	1,207	910	1,695	1,490	875	1,114	1,819	4,035	4,817	4,626	3,412	28,783
20	遺伝子実験施設	20,400	21,840	22,920	25,560	26,340	22,680	19,980	21,600	27,900	25,560	27,240	21,900	283,920
31	法文学部棟(エスチュアリー)	7,393	7,849	8,669	9,811	9,767	8,776	8,328	7,884	8,666	8,625	8,420	8,556	102,744
	合 計	30,940	31,265	32,902	37,718	38,304	32,755	29,807	31,757	41,251	39,651	40,921	34,334	421,605

年度別電力使用量の比較(学内共同施設等建物)



年度別合計値

