

令和元年度 建物別使用量内訳書(教育学部)

棟別コード	区分		4月分	5月分	6月分	7月分	8月分	9月分	10月分	11月分	12月分	1月分	2月分	3月分	計
40	教育学部棟	5 教育学部	59,152	55,482	59,958	71,939	61,222	54,212	57,567	62,460	70,024	73,265	62,044	59,769	747,094
	合計		59,152	55,482	59,958	71,939	61,222	54,212	57,567	62,460	70,024	73,265	62,044	59,769	747,094

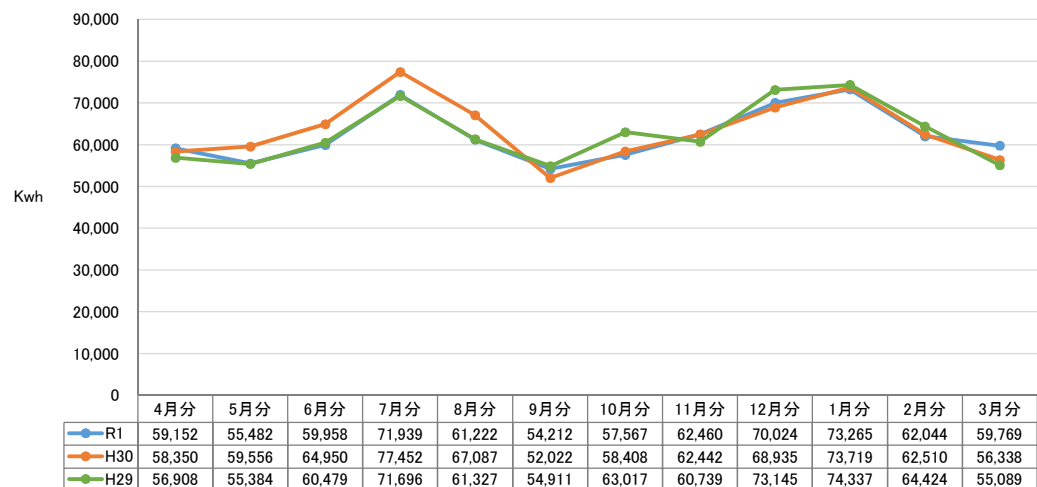
平成30年度 建物別使用量内訳書(教育学部)

棟別コード	区分		4月分	5月分	6月分	7月分	8月分	9月分	10月分	11月分	12月分	1月分	2月分	3月分	計
40	教育学部棟	5 教育学部	58,350	59,556	64,950	77,452	67,087	52,022	58,408	62,442	68,935	73,719	62,510	56,338	761,769
	合計		58,350	59,556	64,950	77,452	67,087	52,022	58,408	62,442	68,935	73,719	62,510	56,338	761,769

平成29年度 建物別使用量内訳書(教育学部)

棟別コード	区分		4月分	5月分	6月分	7月分	8月分	9月分	10月分	11月分	12月分	1月分	2月分	3月分	計
40	教育学部棟	5 教育学部	56,908	55,384	60,479	71,696	61,327	54,911	63,017	60,739	73,145	74,337	64,424	55,089	751,456
	合計		56,908	55,384	60,479	71,696	61,327	54,911	63,017	60,739	73,145	74,337	64,424	55,089	751,456

年度別電力使用量の比較(教育学部建物)



年度別合計値

