

令和元年度 建物別使用量内訳書(総合理工学部)

| 棟別<br>コード | 区 分       |          | 4月分     | 5月分     | 6月分     | 7月分     | 8月分     | 9月分     | 10月分    | 11月分    | 12月分    | 1月分     | 2月分     | 3月分     | 計         |
|-----------|-----------|----------|---------|---------|---------|---------|---------|---------|---------|---------|---------|---------|---------|---------|-----------|
| 50        | 総合理工学部2号館 | 6 総合理工学部 | 23,090  | 24,310  | 47,450  | 56,420  | 38,240  | 22,300  | 19,920  | 45,340  | 60,150  | 55,780  | 35,040  | 29,310  | 457,350   |
| 51        | 総合理工学部1号館 | 6 総合理工学部 | 69,754  | 67,427  | 71,731  | 88,246  | 76,315  | 66,154  | 67,095  | 71,833  | 86,838  | 89,083  | 77,926  | 73,513  | 905,915   |
| 52        | 総合理工学部3号館 | 6 総合理工学部 | 131,893 | 133,593 | 146,627 | 189,516 | 184,637 | 160,664 | 140,474 | 141,541 | 176,571 | 189,047 | 172,225 | 150,337 | 1,917,125 |
| 53        | 材プロ(総理工)  | 6 総合理工学部 | 7       | 0       | 0       | 0       | 0       | 0       | 0       | 0       | 0       | 0       | 60      | 0       | 67        |
|           | 合 計       |          | 224,744 | 225,330 | 265,808 | 334,182 | 299,192 | 249,118 | 227,489 | 258,714 | 323,559 | 333,910 | 285,251 | 253,160 | 3,280,457 |

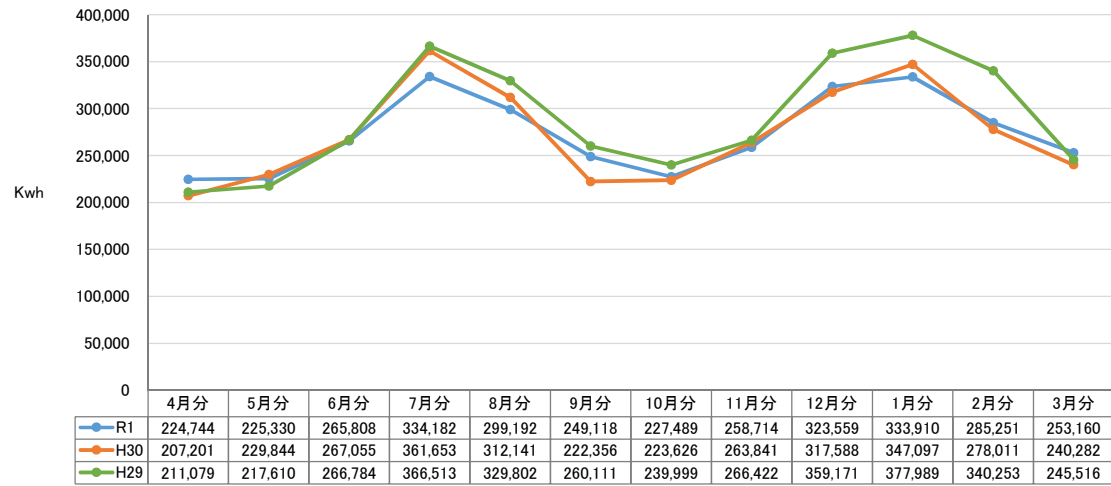
平成30年度 建物別使用量内訳書(総合理工学部)

| 棟別<br>コード | 区 分       |          | 4月分     | 5月分     | 6月分     | 7月分     | 8月分     | 9月分     | 10月分    | 11月分    | 12月分    | 1月分     | 2月分     | 3月分     | 計         |
|-----------|-----------|----------|---------|---------|---------|---------|---------|---------|---------|---------|---------|---------|---------|---------|-----------|
| 50        | 総合理工学部2号館 | 6 総合理工学部 | 18,330  | 31,033  | 39,973  | 54,835  | 37,362  | 20,984  | 24,253  | 47,776  | 63,143  | 63,020  | 34,799  | 26,332  | 461,840   |
| 51        | 総合理工学部1号館 | 6 総合理工学部 | 70,851  | 71,825  | 78,647  | 93,873  | 83,558  | 66,092  | 73,473  | 78,990  | 85,403  | 92,923  | 81,606  | 72,295  | 949,536   |
| 52        | 総合理工学部3号館 | 6 総合理工学部 | 118,020 | 126,985 | 148,434 | 212,935 | 191,221 | 135,276 | 125,878 | 137,052 | 169,029 | 191,150 | 161,600 | 141,650 | 1,859,230 |
| 53        | 材プロ(総理工)  | 6 総合理工学部 | 0       | 1       | 1       | 10      | 0       | 4       | 22      | 23      | 13      | 4       | 6       | 5       | 89        |
|           | 合 計       |          | 207,201 | 229,844 | 267,055 | 361,653 | 312,141 | 222,356 | 223,626 | 263,841 | 317,588 | 347,097 | 278,011 | 240,282 | 3,270,695 |

平成29年度 建物別使用量内訳書(総合理工学部)

| 棟別<br>コード | 区 分       |          | 4月分     | 5月分     | 6月分     | 7月分     | 8月分     | 9月分     | 10月分    | 11月分    | 12月分    | 1月分     | 2月分     | 3月分     | 計         |
|-----------|-----------|----------|---------|---------|---------|---------|---------|---------|---------|---------|---------|---------|---------|---------|-----------|
| 50        | 総合理工学部2号館 | 6 総合理工学部 | 20,316  | 23,311  | 43,587  | 62,498  | 53,183  | 38,066  | 22,055  | 38,876  | 59,980  | 54,721  | 43,145  | 21,774  | 481,512   |
| 51        | 総合理工学部1号館 | 6 総合理工学部 | 72,786  | 73,565  | 79,495  | 96,701  | 85,615  | 72,143  | 76,163  | 81,589  | 100,635 | 105,774 | 97,263  | 76,758  | 1,018,487 |
| 52        | 総合理工学部3号館 | 6 総合理工学部 | 117,976 | 120,712 | 143,702 | 207,314 | 191,004 | 149,902 | 141,781 | 145,957 | 198,556 | 217,494 | 199,845 | 146,984 | 1,981,227 |
| 53        | 材プロ(総理工)  | 6 総合理工学部 | 1       | 22      | 0       | 0       | 0       | 0       | 0       | 0       | 0       | 0       | 0       | 0       | 23        |
|           | 合 計       |          | 211,079 | 217,610 | 266,784 | 366,513 | 329,802 | 260,111 | 239,999 | 266,422 | 359,171 | 377,989 | 340,253 | 245,516 | 3,481,249 |

年度別電力使用量の比較(総合建物)



年度別合計値

