

令和元年度 建物別使用量内訳書(生物資源科学部)

棟別コード	区分		4月分	5月分	6月分	7月分	8月分	9月分	10月分	11月分	12月分	1月分	2月分	3月分	計
60	生物資源科学部2,3号館	7 生物資源科学部	91,811	77,654	84,998	121,764	125,145	103,183	88,324	106,124	129,188	137,328	110,228	87,905	1,263,652
61	生物資源科学部1号館	7 生物資源科学部	98,296	99,895	108,821	137,598	143,551	124,589	112,145	107,498	132,080	133,701	121,881	114,214	1,434,269
	合計		190,107	177,549	193,819	259,362	268,696	227,772	200,469	213,622	261,268	271,029	232,109	202,119	2,697,921

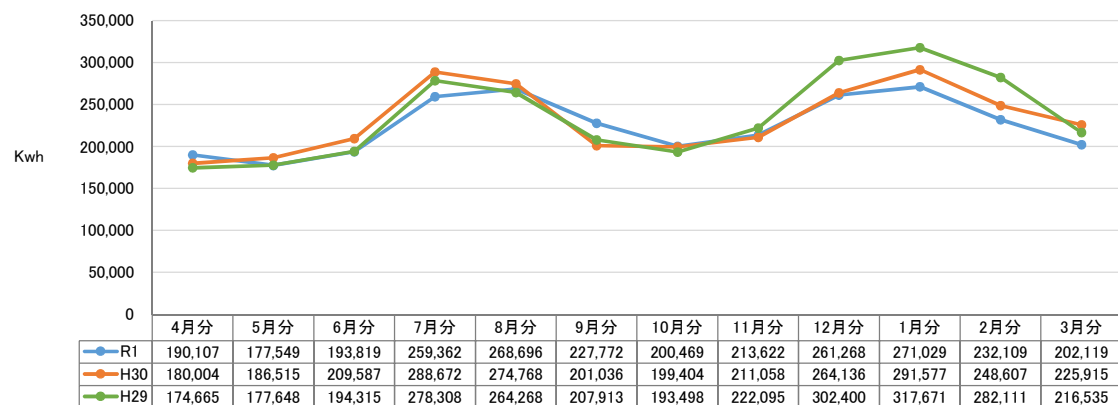
平成30年度 建物別使用量内訳書(生物資源科学部)

棟別コード	区分		4月分	5月分	6月分	7月分	8月分	9月分	10月分	11月分	12月分	1月分	2月分	3月分	計
60	生物資源科学部2,3号館	7 生物資源科学部	79,680	81,274	94,811	137,257	126,169	86,937	85,466	96,489	128,763	138,838	122,518	114,749	1,292,951
61	生物資源科学部1号館	7 生物資源科学部	100,324	105,241	114,776	151,415	148,599	114,099	113,938	114,569	135,373	152,739	126,089	111,166	1,488,328
	合計		180,004	186,515	209,587	288,672	274,768	201,036	199,404	211,058	264,136	291,577	248,607	225,915	2,781,279

平成29年度 建物別使用量内訳書(生物資源科学部)

棟別コード	区分		4月分	5月分	6月分	7月分	8月分	9月分	10月分	11月分	12月分	1月分	2月分	3月分	計
60	生物資源科学部2,3号館	7 生物資源科学部	76,444	74,055	84,277	128,137	119,724	93,929	82,955	103,981	159,076	161,082	142,878	101,465	1,328,003
61	生物資源科学部1号館	7 生物資源科学部	98,221	103,593	110,038	150,171	144,544	113,984	110,543	118,114	143,324	156,589	139,233	115,070	1,503,424
	合計		174,665	177,648	194,315	278,308	264,268	207,913	193,498	222,095	302,400	317,671	282,111	216,535	2,831,427

年度別電力使用量の比較(生資建物)



年度別合計値

