

平成23年度 建物別使用量内訳書(事務局等)

区分	管理対応委員会	4月分	5月分	6月分	7月分	8月分	9月分	10月分	11月分	12月分	1月分	2月分	3月分	合計
本部管理棟	1 事務局等	26,590	24,500	28,010	31,550	34,300	28,120	23,970	23,400	25,240	26,970	27,060	27,270	326,980
中央ボイラー	1 事務局等	790	790	110	80	40	100	50	1,980	5,270	5,430	5,400	5,300	25,340
情報処理センター	1 事務局等	22,380	22,906	23,152	28,120	27,303	19,713	22,260	21,121	22,865	24,391	22,629	21,794	278,634
第1体育館・第2体育館 他	1 学生センター	15,618	17,999	16,810	16,484	16,314	14,727	18,003	17,221	14,913	12,582	12,607	14,410	187,688
工作センター	1 事務局等	0	0	0	0	0	0	0	0	0	0	0	0	0
車庫	1 事務局等	427	227	292	328	436	313	193	274	565	692	817	697	5,261
図書館	1 事務局等	33,568	26,415	33,606	62,216	58,079	28,145	22,965	24,402	43,442	51,732	50,526	27,471	462,567
廃液処理棟	1 事務局等	276	373	398	1,316	644	578	290	298	302	357	277	367	5,476
自家水道ポンプ室	1 事務局等	4,898	5,462	6,732	7,050	6,688	5,728	6,175	6,738	5,902	5,715	4,891	3,620	69,599
合計		104,547	98,672	109,110	147,144	143,804	97,424	93,906	95,434	118,499	127,869	124,207	100,929	1,361,545

平成22年度 建物別使用量内訳書(事務局等)

区分	管理対応委員会	4月分	5月分	6月分	7月分	8月分	9月分	10月分	11月分	12月分	1月分	2月分	3月分	合計
本部管理棟	1 事務局等	26,740	24,610	28,200	34,040	37,500	30,470	25,180	24,950	26,300	28,820	25,870	30,170	342,850
中央ボイラー	1 事務局等	750	30	30	80	0	10	40	1,670	4,680	5,420	4,690	5,070	22,470
情報処理センター	1 事務局等	22,034	21,820	20,887	21,704	21,602	21,040	21,257	20,787	21,165	22,127	21,230	22,507	258,160
第1体育館・第2体育館 他	1 学生センター	19,564	19,899	16,245	15,577	16,264	15,995	18,983	17,857	16,041	14,236	14,363	16,269	201,293
工作センター	1 事務局等	0	0	0	0	0	0	0	0	0	0	0	0	0
車庫	1 事務局等	343	227	304	360	519	292	258	385	626	751	722	805	5,592
図書館	1 事務局等	29,842	26,660	28,774	71,318	66,274	37,978	23,816	26,961	41,864	57,645	44,686	35,439	491,257
廃液処理棟	1 事務局等	300	375	266	911	291	553	256	378	350	354	265	463	4,762
自家水道ポンプ室	1 事務局等	5,102	4,915	5,969	6,413	6,219	4,033	5,647	5,160	4,617	4,897	3,902	4,812	61,686
合計		104,675	98,536	100,675	150,403	148,669	110,371	95,437	98,148	115,643	134,250	115,728	115,535	1,388,070

平成21年度 建物別使用量内訳書(事務局等)

区分	管理対応委員会	4月分	5月分	6月分	7月分	8月分	9月分	10月分	11月分	12月分	1月分	2月分	3月分	合計
本部管理棟	1 事務局等	25,250	23,230	27,180	30,810	29,480	25,030	24,900	23,620	27,600	28,860	28,000	31,020	324,980
中央ボイラー	1 事務局等	1,400	1,320	1,370	1,430	1,450	1,380	1,450	1,830	4,400	4,860	4,150	4,750	29,790
情報処理センター	1 事務局等	21,436	22,719	24,521	26,853	25,378	22,787	23,567	10,462	20,107	21,236	22,224	23,264	264,554
第1体育館・第2体育館 他	1 学生センター	20,075	21,333	20,888	20,257	18,574	17,664	20,991	19,983	17,761	17,743	17,125	19,775	232,169
工作センター	1 事務局等	0	0	0	0	0	0	0	0	0	0	0	0	0
車庫	1 事務局等	254	167	220	274	306	228	216	312	490	535	489	576	4,067
図書館	1 事務局等	26,310	26,406	35,968	58,645	48,068	28,104	28,282	32,526	37,824	46,701	41,875	28,997	439,706
廃液処理棟	1 事務局等	355	2,737	3,314	2,514	1,237	397	358	436	365	376	251	248	12,588
自家水道ポンプ室	1 事務局等	6,039	6,106	6,961	7,590	6,403	5,714	7,005	7,922	8,532	8,402	5,467	4,187	80,328
合計		101,119	104,018	120,422	148,373	130,896	101,304	106,769	97,091	117,079	128,713	119,581	112,817	1,388,182

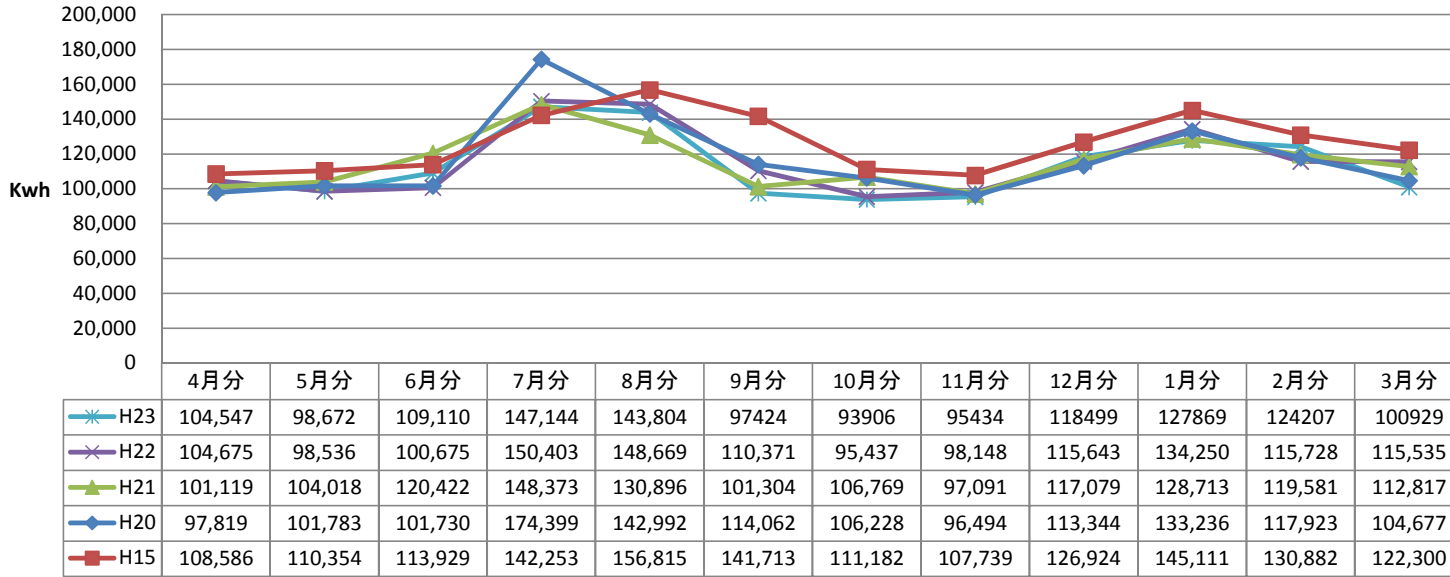
平成20年度 建物別使用量内訳書(事務局等)

区分	管理対応委員会	4月分	5月分	6月分	7月分	8月分	9月分	10月分	11月分	12月分	1月分	2月分	3月分	合計
本部管理棟	1 事務局等	23,230	22,750	23,720	39,970	34,380	28,300	23,190	20,640	23,240	25,000	25,090	28,870	318,380
中央ボイラー	1 事務局等	1,450	1,520	1,480	1,490	1,520	1,510	1,500	1,900	4,820	5,320	4,390	4,520	31,420
情報処理センター	1 事務局等	21,256	22,733	23,085	27,484	24,308	22,623	22,536	19,916	20,923	21,902	19,637	20,490	266,893
第1体育館・第2体育館 他	1 学生センター	17,067	18,514	19,102	17,883	19,519	19,365	22,533	20,385	17,946	17,905	17,511	18,876	226,606
工作センター	1 事務局等	0	0	0	0	0	0	0	0	0	0	0	0	0
車庫	1 事務局等	385	198	213	396	347	293	264	298	508	572	439	425	4,338
図書館	1 事務局等	26,899	27,730	26,988	85,400	54,064	33,286	25,710	24,839	38,161	55,583	42,176	25,784	466,620
廃液処理棟	1 事務局等	727	1,122	285	568	1,628	368	379	292	379	233	3,498	306	9,785
自家水道ポンプ室	1 事務局等	6,805	7,216	6,857	1,208	7,226	8,317	10,116	8,224	7,367	6,721	5,182	5,406	80,645
合計		97,819	101,783	101,730	174,399	142,992	114,062	106,228	96,494	113,344	133,236	117,923	104,677	1,404,687

平成15年度 建物別使用量内訳書(事務局等)

区分	管理対応委員会	4月分	5月分	6月分	7月分	8月分	9月分	10月分	11月分	12月分	1月分	2月分	3月分	合計
本部管理棟	1 事務局等	21,870	20,660	20,790	27,630	33,850	30,530	22,300	22,030	25,220	26,800	25,920	29,570	307,170
中央ボイラー	1 事務局等	1,570	1,450	1,240	1,450	1,410	1,390	1,480	2,940	8,320	10,600	9,160	8,040	49,050
情報処理センター	1 事務局等	25,205	28,604	30,537	32,322	31,743	29,552	28,282	26,533	26,833	29,011	26,988	27,545	343,155
第1体育館・第2体育館 他	1 学生センター	19,479	19,585	19,472	18,585	19,796	20,540	21,064	20,914	18,396	18,177	17,975	19,675	233,658
工作センター	1 事務局等	87	60	97	120	141	63	146	142	126	62	106	37	1,187
車庫	1 事務局等	106	104	176	164	255	184	80	94	83	54	61	57	1,418
図書館	1 事務局等	30,256	27,441	28,560	47,485	56,920	48,761	27,797	26,239	37,068	46,363	42,338	29,991	449,219
廃液処理棟	1 事務局等	264	1,896	1,482	3,211	3,111	877	304	1,304	2,039	5,456	2,282	2,283	24,509
自家水道ポンプ室	1 事務局等	9,749	10,554	11,575	11,286	9,589	9,816	9,729	7,543	8,839	8,588	6,052	5,102	108,422
合計		108,586	110,354	113,929	142,253	156,815	141,713	111,182	107,739	126,924	145,111	130,882	122,300	1,517,788

年度別電力使用量の比較(事務局等建物)



年度別合計値

