

令和 2 年度 入 試
個別学力試験問題(後期日程)

総 合 問 題
(法文学部法経学科・社会文化学科)

注 意

1. 問題紙は指示があるまで開いてはいけない。
2. 問題紙は 13 ページ、解答用紙は 3 枚、下書き用紙は 3 枚である。指示があってから確認し、解答用紙の所定の欄に受験番号を記入すること。
3. 答えはすべて解答用紙の所定のところに記入すること。
4. 答えは横書とする。解答字数を指定した問題に対しては、句読点や記号を字数に含めて解答すること。なお、算用数字・小数点及びアルファベットは 2 字で 1 字として計算すること(漢数字は除く)。
5. 解答用紙は持ち帰ってはいけない。
6. 試験終了後、問題紙と下書き用紙は持ち帰ること。

1 次の文章を読んで、後の問い(問1～問4)に答えなさい。

(この部分につきましては、著作権の関係により、公開しません。)

(この部分につきましては、著作権の関係により、公開しません。)

(この部分につきましては、著作権の関係により、公開しません。)

(この部分につきましては、著作権の関係により、公開しません。)

(この部分につきましては、著作権の関係により、公開しません。)

(この部分につきましては、著作権の関係により、公開しません。)

(この部分につきましては、著作権の関係により、公開しません。)

(出典) 松村圭一郎『うしろめたさの人類学』(ミシマ社, 2017年)一部改変

問 1 下線部①～④のカタカナを漢字で書きなさい。

問 2 感情を生み出す要因として、筆者は何があると述べているか、10字前後で書きなさい。

問 3 日本とエチオピアを行き来する中で筆者が感じた「ずれ」とは何か? 具体的に150字以内で書きなさい。

問 4 この文章で述べられた「交換」と「贈与」という行為について、100字前後で説明しなさい。

2 次頁以降に示す図表をよくみて、後の問いに答えなさい。

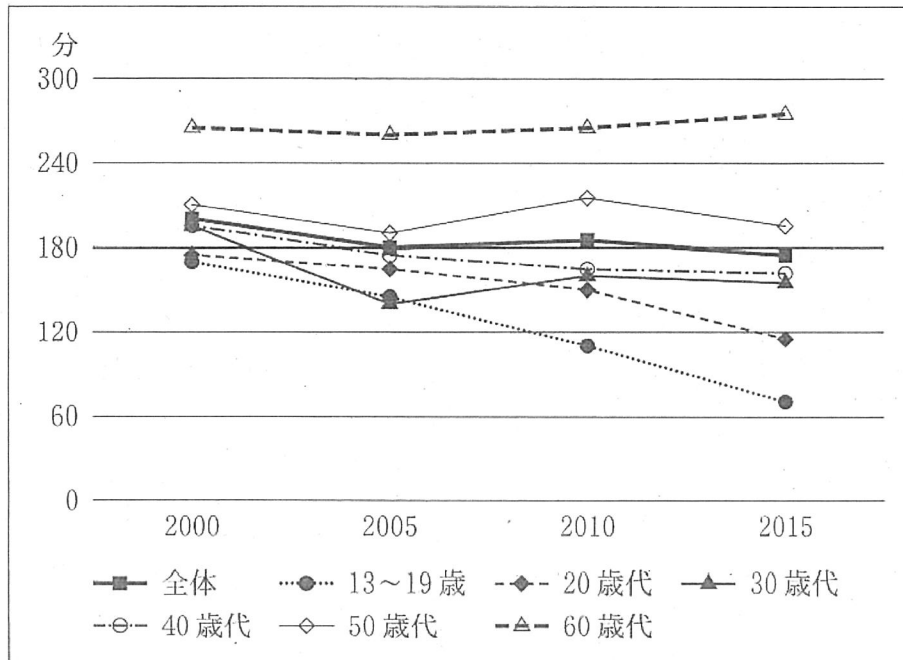
図表1は2000年から2015年の日本におけるテレビ視聴時間(平均1日あたり)の推移、図表2は同期間のインターネット利用時間(平均1日あたり)の推移である。

図表3はテレビ(リアルタイム)視聴とインターネット利用の行為者率(1日に情報行動を行う者の割合)、図表4は日本における各メディアへの信頼度を年齢層別に調査した結果である。

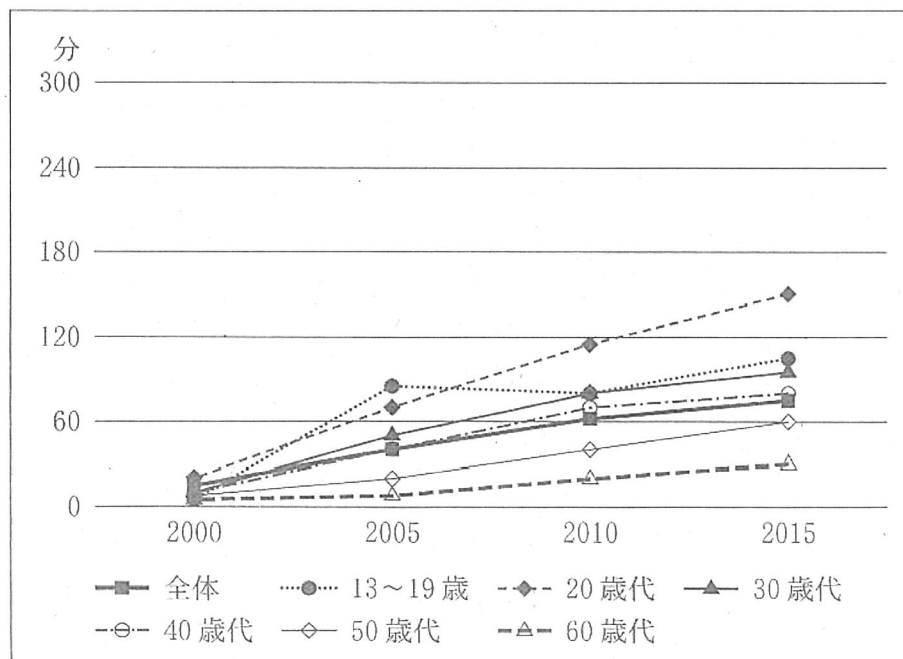
問 図表1～図表4から読み取ることができる特徴として、次の①～⑤について正しいものには○、誤っているものには×をつけなさい。

- ① 2000年から2015年にかけてテレビ視聴時間は各年齢層とも減少傾向にあり、特に10歳代及び20歳代の減少が著しい。
- ② 同期間のインターネット利用時間は増加傾向にあり、特に10歳代と20歳代は2015年にテレビ視聴時間を追い越している。
- ③ 10歳代から20歳代ではテレビ視聴時間に比べてインターネット利用の割合が高いが、テレビを視聴しながらインターネットを利用する並行利用の割合も全体より高い。
- ④ 年齢層があがるにつれてテレビへの信頼度が高まっている一方で、インターネットへの信頼度は低くなっている。
- ⑤ インターネットの利用時間・利用率は20歳代が高いが、インターネットへの信頼度は他の年齢層に比べて必ずしも高いわけではない。

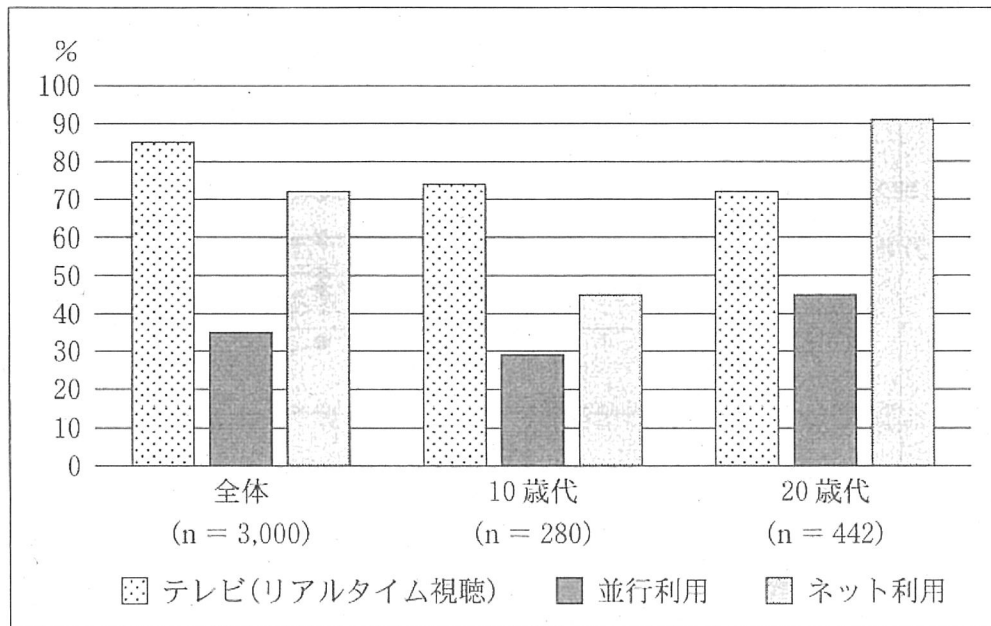
図表1 テレビ視聴時間推移(2000年～2015年, 平均一日あたり, 全体・年齢層別)



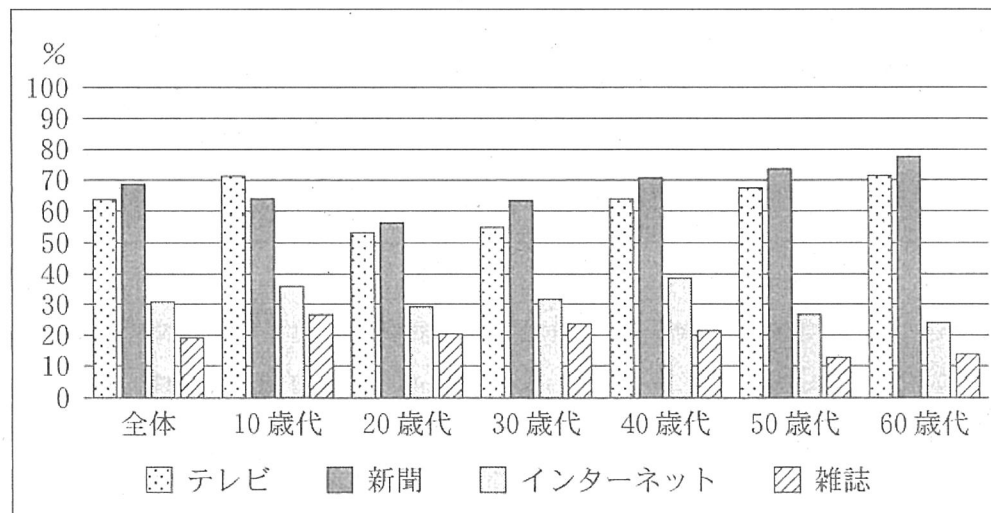
図表2 インターネット利用時間推移(2000年～2015年, 平均一日あたり, 全体・年齢層別)



図表3 テレビ(リアルタイム)視聴とインターネット利用の行為者率
(全体・年齢層別・平日)



図表4 メディア別信頼度(全体・年齢層別)



(資料) 総務省(2019)『令和元年 情報通信白書』を基に作成。

3 図表5～図表7を参照しながら、後の問い(問1～問3)に答えなさい。

(この部分につきましては、著作権の関係により、公開しません。)

問 1 図表 5 から読み取れることを簡潔に述べなさい。

(この部分につきましては、著作権の関係により、公開しません。)

問 2 図表 5 と図表 6 を見る限りで、女性の意識の変化がどのように生じてきたと言えるのかを、「世代」という言葉を使って述べなさい。

(この部分につきましては、著作権の関係により、公開しません。)

問 3 図表7のモデルを参考にしながら、生きやすい社会とはどのような社会であるのかについて、あなたの考えを述べなさい。

(資料) 中村隆・土屋隆裕・前田忠彦(2015)『国民性の研究 第13次全国調査—2013年全国調査—』統計数理研究所 調査研究レポート No.116.を基に作成。