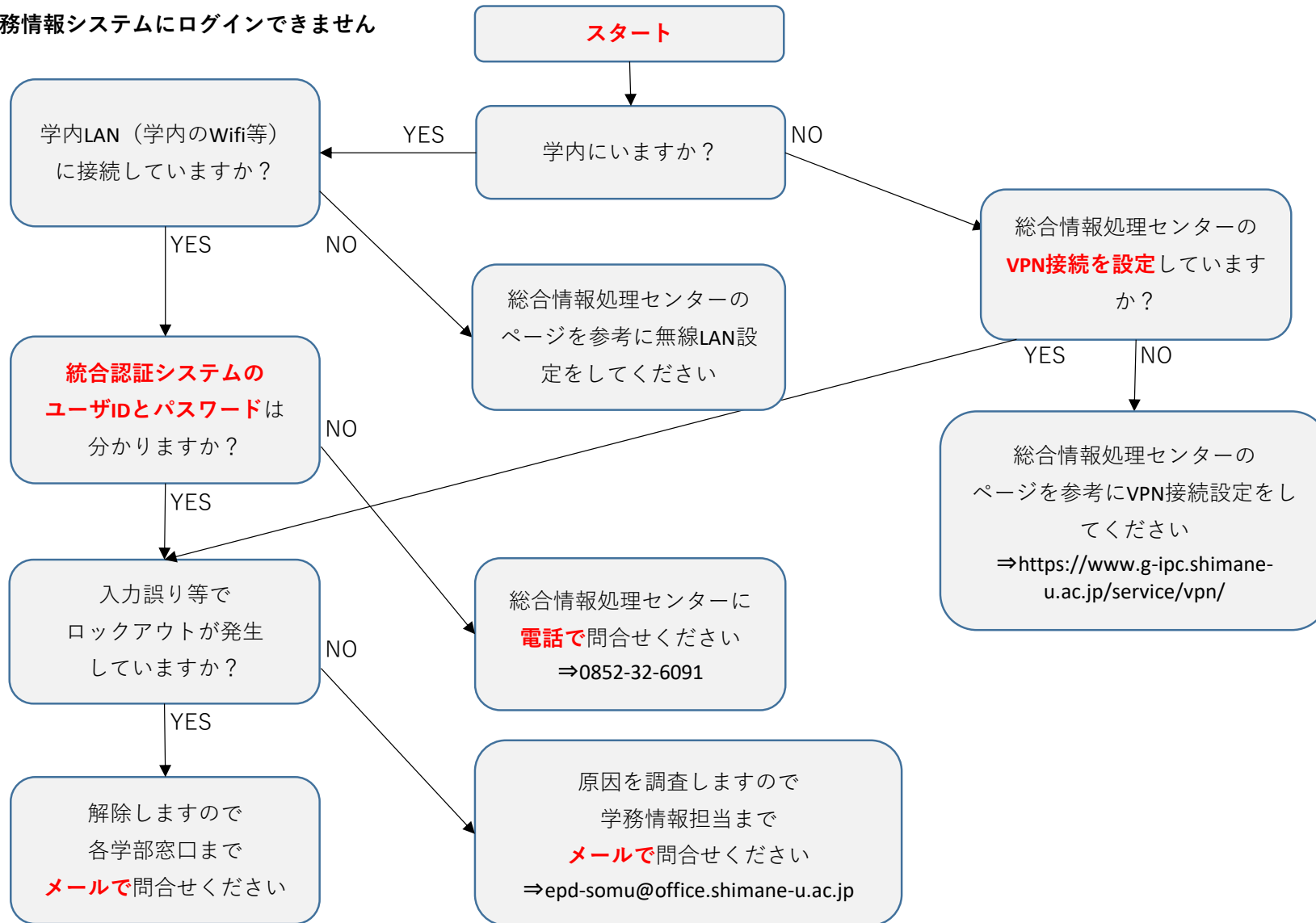


I 各システムへの登録について

1 学務情報システムにログインできません



2 Moodleにログインできません

Moodleには**統合認証システムのユーザIDとパスワードでログイン**できます。

統合認証システムの
ユーザIDとパスワードはわかりますか？

YES

原因を調査しますので全学共通教育担当まで**メール**で問合せください

⇒epd-kkikaku@office.shimane-u.ac.jp

総合情報処理センターに

電話で問合せください

⇒0852-32-6091

3 Moodleの登録方法や利用方法がわかりません

MoodleのTOPページ（ログイン前の画面）にマニュアルを掲載していますので、そちらを参照してください。

⇒<https://moodle.cerd.shimane-u.ac.jp/moodle/>

4 Moodleのコースの登録キーがわかりません

登録キーはシラバスに記載されています。

シラバスへの**記載がない場合は直接担当教員に問合せ**てください。

⇒<https://gkm2019-sy.shimane-u.ac.jp/campusy/>

5 Moodleアプリからログインできません

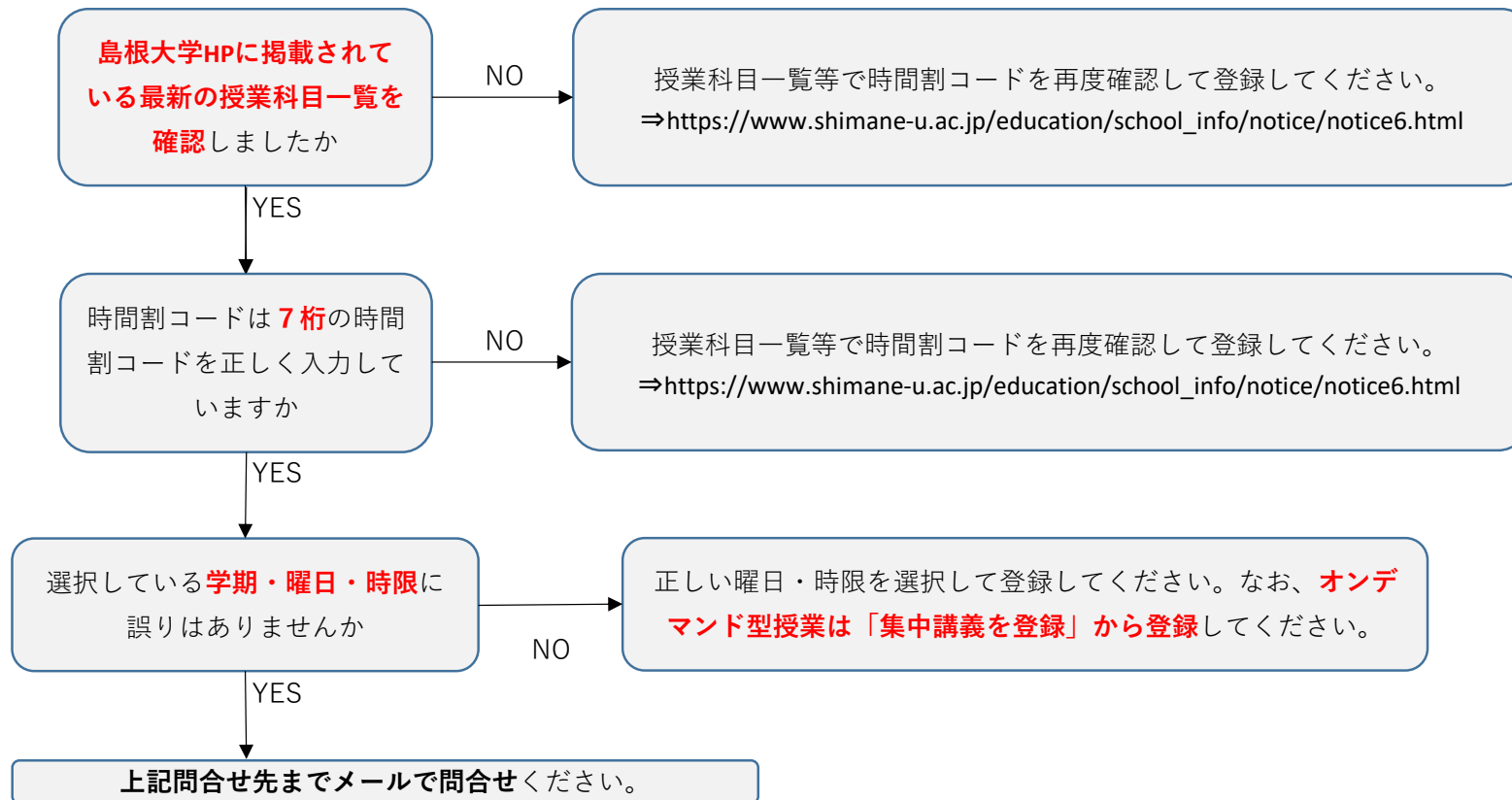
アプリを起動すると表示される最初の画面の**Your site address欄に、島根大学MoodleサイトURL**
(<https://moodle.cerd.shimane-u.ac.jp/moodle/>)をコピーのうえ「CONNECT!」ボタンを押し、次の画面で**統合認
証システムのID・パスワードでログイン**してください。

II 履修登録について

※履修登録に関して以下の内容で解決しない場合は、以下に問合せください。

専門教育科目、学芸員に関する科目、全学開放科目	⇒各学部窓口（最終ページ参照）
外国語（英語・初修外国語）	⇒外国語教育センター（epd-gaikoku@office.shimane-u.ac.jp）
全学共通教育（外国語を除く基礎科目、教養育成科目）	⇒全学共通教育担当（epd-kkikaku@office.shimane-u.ac.jp）
教職に関する科目（Xコード）	⇒教師教育研究センター（edu-kyoshi@office.shimane-u.ac.jp）

1 履修登録画面で時間割コードを入力しても「該当するデータはありません」と表示されてしまう



2 履修登録画面の時間割コード検索で検索しても履修したい科目が表示されない

時間割所属は正しいですか

時間割コードが**A,B,C,E,F,G,H,Z,X,Y**から始まる
科目は「**教養教育**」を選択

CHECK

時間割コードの末尾は正しいですか

期別コード
前期・・・1 通年・・・3

CHECK

集中講義ですか

集中講義の中には、**日程が決まってから履修希望を受け付ける学部がありますので、掲示等をチェック**しておいてください。

CHECK

受講制限科目ですか

受講制限がある科目の中には、Webから登録できないようになっているものがあります。**授業科目一覧やシラバスで確認**して下さい。
⇒https://www.shimane-u.ac.jp/education/school_info/notice/notice6.html
⇒<https://gkm2019-sy.shimane-u.ac.jp/campusy/>

CHECK

3 「履修登録の上限を超えている」というメッセージが出て登録できない

今学期に履修登録できる単位数を超えた場合に出るエラーメッセージです。
既に登録済みの単位数を確認してください。（**オンデマンド型授業以外の集中講義、時間割コードがXで始まる教職科目や学芸員に関する科目は上限単位数に含まれません。**）

CHECK

4 「履修資格がありません」というメッセージが出て登録できない

あらかじめ履修資格、受講制限が設定されている科目です。

授業科目一覧やシラバスで履修資格があるか確認してください。

⇒https://www.shimane-u.ac.jp/education/school_info/notice/notice6.html

⇒<https://gkm2019-sy.shimane-u.ac.jp/campusy/>

CHECK

5 どの授業を履修したらよいか分かりません。（1年生向け）

英語や初修外国語など語学系の必修科目を登録してください

情報科学を登録してください。

健康・スポーツまたは芸術文化を登録してください。

専門教育科目の必修科目を登録してください。

空いた曜日・時限に全学共通教育科目や専門教育科目の選択科目等を登録してください。

6 英語や初修外国語のクラス分けはいつ頃行われますか

英語については、5月8日（金）に、初修外国語については4月最終週の前半にそれぞれ学務情報システムの掲示板で発表される予定です。

7 オンデマンド授業の場合、元々あった時限に開講されていた他の授業と被っていた場合どちらも履修することができますか

どちらかが曜日・時限の定めのないオンデマンド授業の場合両方履修することが可能です。

III その他

1 初回の授業をどのように受講したらよいか分かりません。

シラバスの「その他」欄等に初回授業の参加方法等について記載があります。

必ずシラバスを確認してください。

⇒<https://gkm2019-sy.shimane-u.ac.jp/campussy/>

CHECK

各種問合せ先等

対応可能時間・・・月曜日～金曜日（祝日を除く）9時00分から15時00分

内容	問い合わせ先
法文学部・人文社会科学研究科授業科目に係る履修等に関する事	sad-gakumu01@office.shimane-u.ac.jp 0852-32-6121
教育学部・教育学研究科授業科目に係る履修等に関する事	sad-gakumu02@office.shimane-u.ac.jp 0852-32-6035
人間科学部授業科目に係る履修等に関する事	sad-gakumu021@office.shimane-u.ac.jp 0852-32-6333
総合理工学部・総合理工学研究科授業科目に係る履修等に関する事	sad-gakumu03@office.shimane-u.ac.jp 0852-32-6255、0852-32-6835
生物資源科学部・生物資源科学研究科授業科目に係る履修等に関する事	sad-gakumu04@office.shimane-u.ac.jp 0852-32-6256
自然科学研究科授業科目に係る履修等に関する事	ns-gakumu@office.shimane-u.ac.jp 0852-32-6042
外国語（英語・初修外国語）等に関する事 ※対応可能時間 10時00分～15時00分	epd-gaikoku@office.shimane-u.ac.jp 0852-32-9837
教養育成科目及び基礎科目（外国語を除く）に関する事	epd-kkikaku@office.shimane-u.ac.jp 0852-32-6053
学生証、証明書自動発行機、学務情報システムに関する事	epd-somu@office.shimane-u.ac.jp 0852-32-6052
教職に関する科目（Xコード）に関する事	edu-kyoshi@office.shimane-u.ac.jp 0852-32-6495