



人とともに 地域とともに

島根大学
SHIMANE UNIVERSITY

令和5年7月24日

報道機関 各位

【7/29】「しまね高校生ものづくりチャレンジ」キックオフイベントを開催
島根県内の高校生・高専生が20万円を原資に「ものづくり」にチャレンジ！

◆本件のポイント！

- ・松江工業高等専門学校、出雲商業高等学校から5組がエントリー！
- ・若い年代独自のアイデアで「ものづくり」を！
- ・社会人アドバイザー、島根大学生メンターがサポート

◆本件の概要

島根県内の高校生・高専生が20万円を原資とした「ものづくり」を通してビジネスや起業、課題解決や未来創造の機会を追求するための考え方と行動を学ぶ機会を提供します。

採択された5組の高校生・高専生が7月～2月の期間「ものづくり」を実施して、2月に成果発表会を実施します。

◆内容

日時：令和5年7月29日（土）15：30～18：00

場所：島根大学松江キャンパス学生会館3階大集会室

主催：島根大学オープンイノベーション推進本部、研究・地方創生部研究推進課
（株式会社エブリプラン）

協力：MATSUE 起業エコシステムコンソーシアム

◆本件の連絡先

島根大学研究・地方創生部研究推進課

電話：0852-32-6056

メール：rsd-kenkyu[at]office.shimane-u.ac.jp ※[at]は@に置き換えてください



人とともに 地域とともに

島根大学
SHIMANE UNIVERSITY

◇その他

- ・しまね高校生ものづくりチャレンジ HP



- ・科学技術振興機構（JST）「大学・エコシステム推進型 スタートアップ・エコシステム形成支援 EDGE-PRIME Initiative」に関する事業です。



【添付資料： あり（ 2枚） なし 】

作りたい！を叶える

しまね高校生 ものづくり チャレンジ

島根県内の「ものづくり」に興味のある高校生・高専生を対象として、20万円を原資に作りたいものを作り、作ったものを社会の中でどう価値づけしていくのかなど、「起業」についても学ぶことのできるプログラムです。



昔ながらの手づくりも応援！



人助けの機械も応援！



ITのサービスも応援！

活動支援金

20万円 (使用分について随時精算します。)

実施概要

対象者：安来・松江・出雲の高校に通う
高校生・高専生全学年

採 択： **5** 組 (個人でもグループでも可)

エントリー

締切

7.14(金)

(エントリーフォーム)



主催：島根大学オープンイノベーション推進本部 / 島根大学研究・地方創生部研究推進課
(JST EDGE-PRIME Initiativeによるプログラム)

協力：MATSUE起業エコシステムコンソーシアム

 島根大学
SHIMANE UNIVERSITY

 MATSUE 起業エコシステム
Matsue Business Ecosystem



SCHEDULE

プログラム概要

募集・審査

活動期間 試作を繰り返す

6月 7月 8月 9月 10月 11月 12月 1月 2月

応募・審査

詳細確認

公式ライン
QRコード

公式LINEより詳細の確認や事務局への質問ができます。

エントリー

締切

7/14 (金)23:59

何か作りたいものがあれば、エントリー。
エントリーフォームに作りたいものの概要を記入ください。
ものづくりに対するあなたの「想い」を聞かせてください！

書類審査

審査結果通知

7/20 (木)

エントリーいただいた内容をもとに、審査を行います。

企画・実行

キックオフ

7/29 (土)13:00-18:00

参加者と大学生メンター、社会人のアドバイザーが集結！
ビジネスや起業、ものづくりの面白さや実施事例について学
び、新たな社会的価値を提供できるものや自分が作ってみたい
ものについて深掘りします。

企画・実施

目標達成に向けて、試作を繰り返します。
月1回の定例会議で、アドバイザーやメンターから意見をもら
い、現状課題について整理します。

成果発表会

2月上旬

取り組んだ活動に対する成果発表を行い、今後の自身の活動
に向けたネクストアクションを考えます。

CASE

ものづくり事例

自分の「作りたい」ものであれば、 どんなものでもOKです！

世界には、作りたいを実現することで
多くの幸せが誕生してきました。

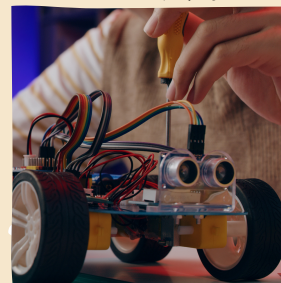
伝統木工によるキーボード

絶対に滑り落ちない
スマホケース

特殊染料を活用した衣服

シリコン素材の
AirPodsケース明るさを自動調整してくる
スタンドライト

小型ロボット



ゲームアプリ開発



空家から出た資材を活用した机



お問合せはこちら！
(公式LINE)



しまね高校生ものづくりチャレンジエントリー受付担当

MAIL:c-oda@everyplan.co.jp

TEL:0852-55-2100

(株式会社エブリプラン)担当:小田・肥後

お問合せ

