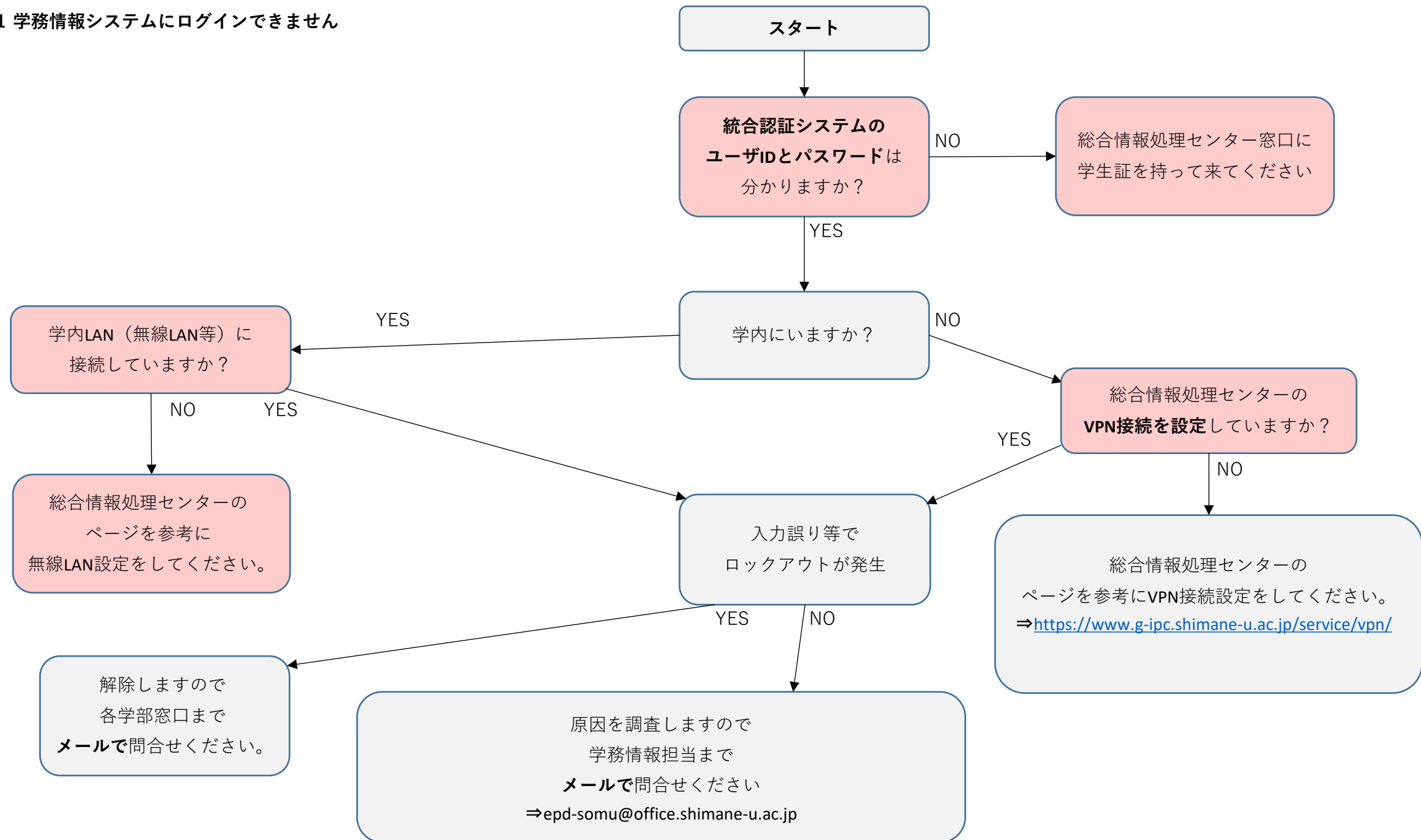


I 各システムへの登録について

1 学務情報システムにログインできません



2 Moodleにログインできません

Moodleには**統合認証システムのユーザIDとパスワードでログイン**できます。統合認証システムのユーザIDとパスワードはわかりますか？

YES

原因を調査しますので教育企画課まで**メール**で問合せください。
⇒epd-kkikaku@office.shimane-u.ac.jp

NO

総合情報処理センターに
電話で問合せください。
⇒0852-32-6091

3 Moodleの登録方法や利用方法がわかりません

MoodleのTOPページ（ログイン前の画面）にマニュアルを掲載していますので、そちらを参照してください。
⇒https://moodle.cerd.shimane-u.ac.jp/moodle_2023/

4 Moodleのコースの登録キーがわかりません

登録キーはシラバスに記載されています。
シラバスへの**記載がない場合は直接担当教員に問合せ**てください。
⇒<https://gkm2019-sy.shimane-u.ac.jp/campusy/>

5 Moodleアプリからログインできません

アプリを起動すると表示される最初の画面の**Your site address欄に、島根大学MoodleサイトURL（https://moodle.cerd.shimane-u.ac.jp/moodle_2024/）**をコピーのうえ「CONNECT!」ボタンを押し、次の画面で**統合認証システムのID・パスワードでログイン**してください。

II 履修登録について

※履修登録に関して以下の内容で解決しない場合は、下記に問合せください。

専門教育科目、学芸員に関する科目、全学開放科目

外国語（英語・初修外国語）

外国語を除く全学基礎教育科目、基礎科目、教養育成科目

教職に関する科目（法文，総理，生資）

日本語科目及び日本事情に関する科目

⇒各学部窓口（最終ページ参照）

⇒外国語教育センター（epd-gaikoku@office.shimane-u.ac.jp）

⇒教育企画課（epd-kkikaku@office.shimane-u.ac.jp）

⇒教師教育研究センター（kaigo@edu.shimane-u.ac.jp）

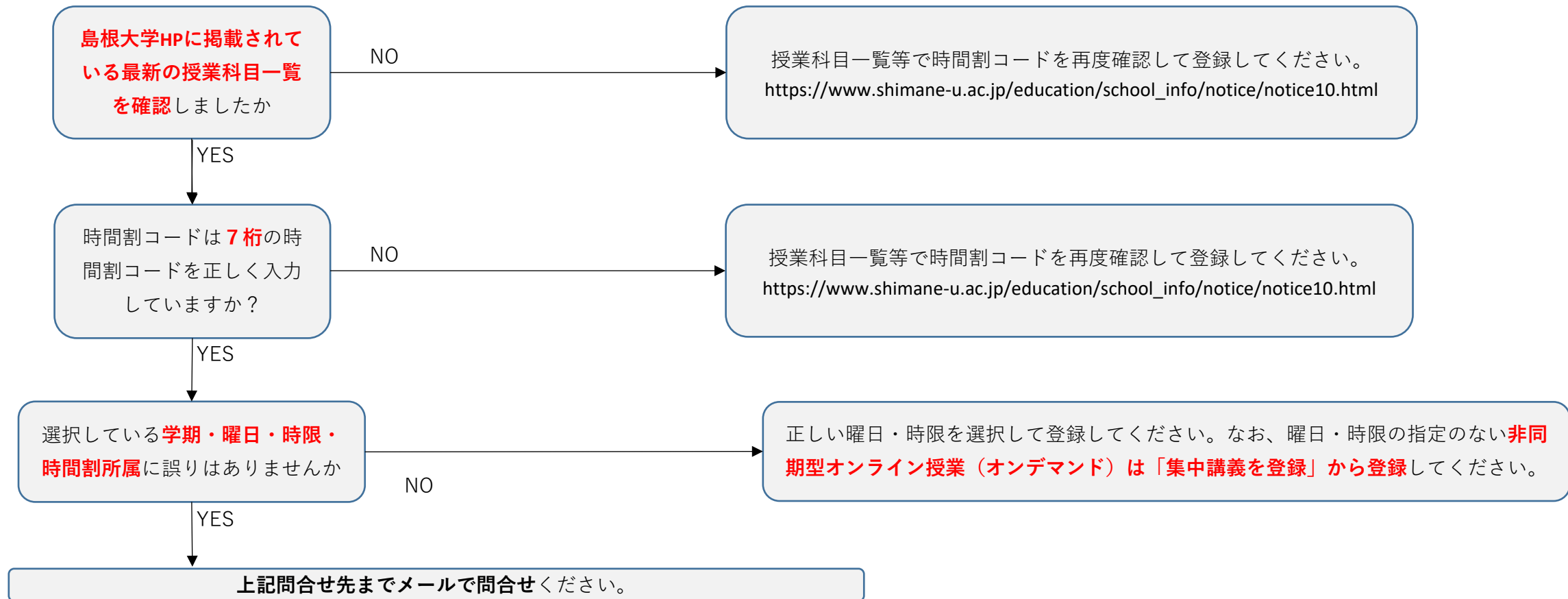
⇒外国語教育センター（epd-gaikoku@office.shimane-u.ac.jp）

1 履修登録の際に最初に出てくる「進路希望入力」は必須ですか？（※学部4年生・院2年生は「進路状況入力」）

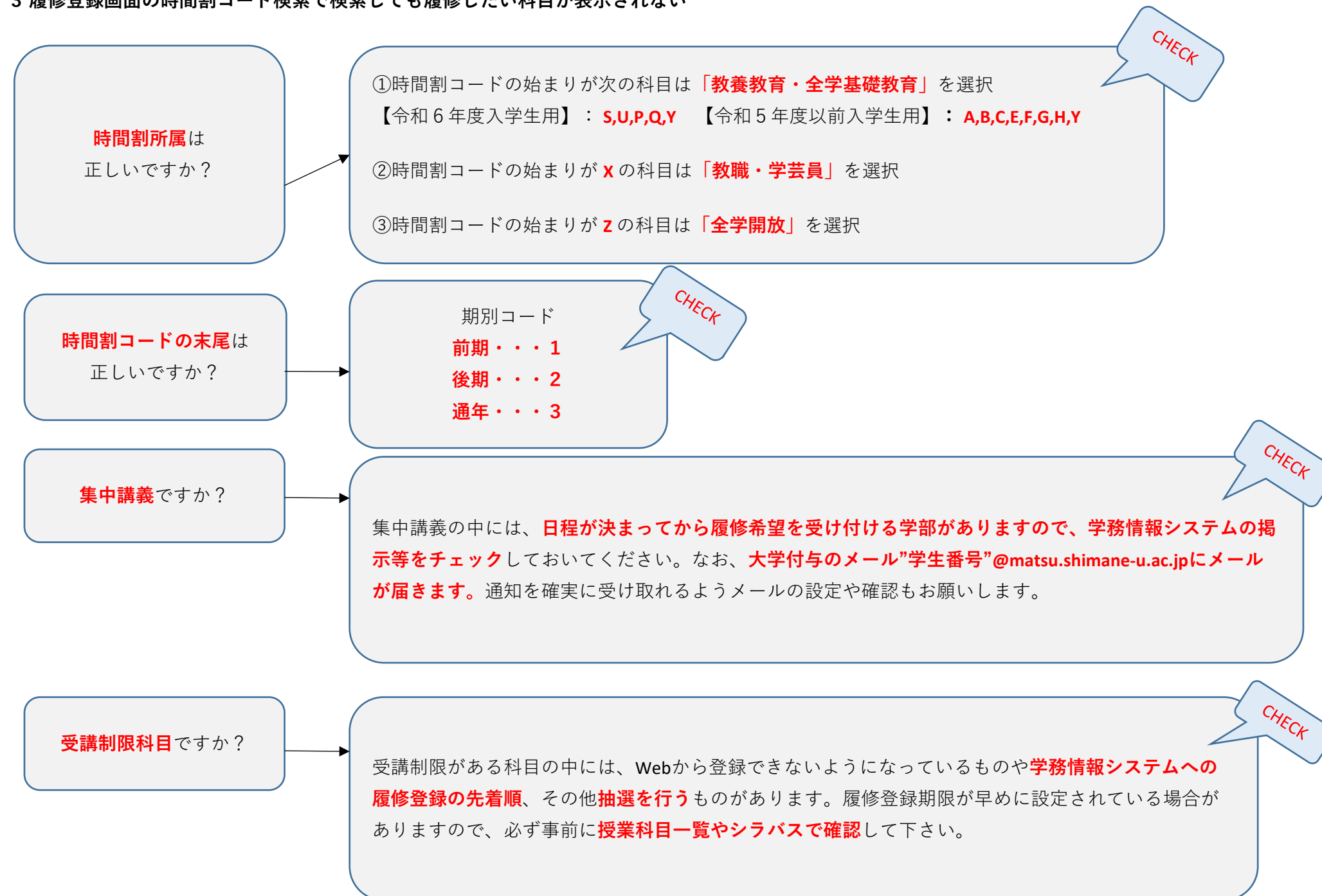
必須です。「進路希望入力」をしなければ履修登録に進めません。
「就職」希望の場合は，第1希望勤務地域も入力が必要な項目です。
（※学部4年生・院2年生は「進路状況入力」を優先してください。）
その他，【就職・キャリアカルテ】について不明な点は，大学教育センターキャリア担当

CHECK

2 履修登録画面で時間割コードを入力しても「該当するデータはありません」と表示されてしまう



3 履修登録画面の時間割コード検索で検索しても履修したい科目が表示されない



4 「履修登録の上限を超えている」というメッセージが出て登録できない

今学期に履修登録できる単位数を超えた場合に出るエラーメッセージです。既に登録済みの単位数を確認してください。
(非同期型オンライン授業(オンデマンド)以外の集中講義、時間割コードがXで始まる教職科目や学芸員に関する科目は上限単位数に含まれません。)

CHECK

5 「履修資格がありません」というメッセージが出て登録できない

あらかじめ履修資格、受講制限が設定されている科目です。
授業科目一覧やシラバスで履修資格があるか確認してください。

CHECK

6 登録完了ボタンを押してしまいました。変更できますか？

履修登録期間内であれば、登録完了ボタンを押した後でも変更可能です。

CHECK

7 登録完了ボタンを押さないと履修登録が完了しないのですか？

登録完了ボタンを押さなくても、「履修登録・登録状況照会」画面に授業科目名が表示されていれば、履修登録されています。

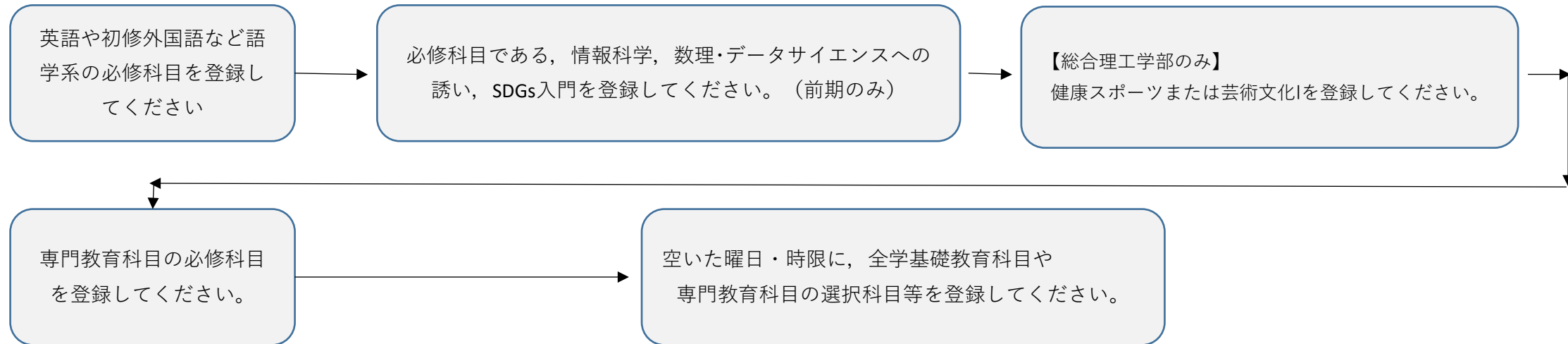
CHECK

8 Moodleの登録はしましたが、学務情報システムの履修登録は必要ですか？

Moodleと学務情報システムは連動していませんのでMoodleの登録だけでは履修登録をしたことにはなりません。
履修登録がないと成績入力画面に名前が表示されないため、受講しても成績評価は付きません。

CHECK

9 どの授業を履修したらよいか分かりません。(1年生向け)



10 英語や初修外国語のクラス分けはいつ頃行われますか？

初回授業日の前日までには、学務情報システムの掲示板に掲載しますので、確認してください。

CHECK

11 非同期型オンライン授業（オンデマンド）の場合、元々あった時限に開講されていた他の授業と被っていた場合どちらも履修することができますか？

どちらかが曜日・時限の定めのない非同期型オンライン授業の場合、両方履修することが可能です。

どちらも曜日・時限に指定がある場合はいずれかのみ履修しかできません。

※ただし、授業によっては、非同期型オンライン授業科目であっても、定期試験のみ対面で行う科目もあります。

シラバスを確認したり、授業担当教員に確認しておく心安いです。

CHECK

III その他

1 授業をどのように受講したらよいか分かりません。

シラバスの「履修上の注意」や「その他」欄に、授業の参加方法等について記載がないか確認してください。

まずはシラバス及び学務情報システムの掲示板を確認してください。

記載がない場合は直接、授業担当教員に問合せてください。

⇒<https://gkm2019-sy.shimane-u.ac.jp/campusy/>

CHECK

2 面接（対面）授業を受ける教室が分かりません

教室配当表で確認してください。

⇒ https://www.shimane-u.ac.jp/education/school_info/class_data/

CHECK

建物の場所はキャンパスマップで確認してください。

⇒ https://www.shimane-u.ac.jp/campus_maps/map_matsue.html

各種問合せ先等

対応可能時間・・・月曜日～金曜日（祝日を除く）8時30分から17時00分

内容	問い合わせ先
法文学部授業科目に係る履修等に関する事	sad-gakumu01@office.shimane-u.ac.jp 0852-32-6121
教育学部・教育学研究科授業科目に係る履修等に関する事	sad-gakumu02@office.shimane-u.ac.jp 0852-32-6035
人間科学部授業科目に係る履修等に関する事	sad-gakumu021@office.shimane-u.ac.jp 0852-32-6333
総合理工学部・総合理工学研究科授業科目に係る履修等に関する事	sad-gakumu03@office.shimane-u.ac.jp 0852-32-6255
材料エネルギー学部授業科目に係る履修等に関する事	gad-mfe@office.shimane-u.ac.jp 0852-32-6663
生物資源科学部授業科目に係る履修等に関する事	sad-gakumu04@office.shimane-u.ac.jp 0852-32-6256
自然科学研究科授業科目に係る履修等に関する事	ns-gakumu@office.shimane-u.ac.jp 0852-32-6835
人間社会科学研究科授業科目に係る履修等に関する事	hs-gakumu@office.shimane-u.ac.jp 0852-32-6121
外国語（英語・初修外国語）日本語科目等に関する事	epd-gaikoku@office.shimane-u.ac.jp 基本、対面で対応します。
全学基礎教育，教養育成科目及び基礎科目（外国語を除く）に関する事	epd-kkikaku@office.shimane-u.ac.jp 0852-32-6053
学生証、証明書自動発行機、学務情報システムに関する事	epd-somu@office.shimane-u.ac.jp 0852-32-6052
教職に関する科目（法文学部，総合理工学部，生物資源科学部）に関する事	kaigo@edu.shimane-u.ac.jp 0852-32-6495
就職・キャリアカルテに関する事	ssd-shushoku@office.shimane-u.ac.jp 0852-32-6061