

令和 8 年 度

# 授 業 科 目 一 覧

# 授 業 時 間 表

【Only Specialized Course】

島 根 大 学 総 合 理 工 学 部

(バイリンガル教育コース入学生用)

(令和 6 年 度 以 前 入 学 生 用)



人とともに 地域とともに 島根大学

# 令和 8 年 度 授 業 等 計 画 ( 松 江 キ ャ ン パ ス )

前 期		後 期	
前 期 始 め	4月1日(水)	開 学 記 念 日	10月1日(木)
入 学 式	4月2日(木)	後 期 始 め	10月1日(木)
新入生オリエンテーション	4月2日(木) ~ 4月6日(月)	W e bによる履修手続	9月25日(金) ~ 10月8日(木) (履修登録確認を含む。)
W e bによる履修手続	4月3日(金) ~ 4月14日(火) (履修登録確認を含む。)	履 修 登 録 取 消 期 間	10月23日(金) ~ 10月29日(木)
履 修 登 録 取 消 期 間	4月28日(火) ~ 5月8日(金)	授 業	10月1日(木) ~ 1月21日(木)
授 業	4月7日(火) ~ 7月17日(金)	大 学 祭	10月11日(日) ~ 10月12日(月)
振 替 授 業 日	5月7日(木) (月曜日の授業を実施する) 5月8日(金) (水曜日の授業を実施する)	振 替 授 業 日	10月15日(木) (月曜日の授業を実施する) 11月11日(水) (金曜日の授業を実施する) 1月14日(木) (月曜日の授業を実施する)
定 期 試 験	7月22日(水) ~ 7月28日(火) (TOEIC試験日: 7月21日(火))	冬 季 休 業	12月26日(土) ~ 1月3日(日)
フ レ ッ ク ス タ ー ム	7月29日(水) ~ 8月12日(水)	臨 時 休 業	11月13日(金) ,   1月15日(金)
夏 季 休 業	8月13日(木) ~ 9月30日(水)	定 期 試 験	1月25日(月) ~ 1月29日(金) (TOEIC試験日: 1月22日(金))
ギ ャ ッ プ タ ー ム	7月21日(火) ~ 9月30日(水)	春 季 休 業	1月30日(土) ~ 3月31日(水)
成 績 通 知	8月27日(木)	学 位 授 与 式	3月19日(金)

※その他、詳しくは大学 HP 掲載の[学年暦](#)を確認すること。

※その他授業に関する日程等については別途[学務情報システム「Campus Square」](#)の掲示板に掲示する場合がある。

授 業 時 間	1・2時限	3・4時限	5・6時限	7・8時限	9・10時限
	8:30~10:10	10:25~12:05	13:00~14:40	14:55~16:35	16:50~18:30

# 履修手続について

## 1. 履修手続期間及び手続事項について

手続事項	対象者	手続期間	備考
現住所等 登録・変更	・新入生（前期） ・変更がある者	前期 4月3日（金）～4月14日（火） 後期 9月25日（金）～10月8日（木）	
履修登録	全員	学務情報システム「Campus Square」に入力する	
履修変更届	履修科目を訂正する者 （受講制限等やむを得ない場合のみ認める。）	全学共通教育科目/全学基礎教育科目*：学生センター1階6番窓口 専門教育科目：学生センター1階4番窓口 *全学共通教育科目/全学基礎教育科目のうち外国語科目： 外国語教育センター（生物資源科学部棟3号館1階）	授業担当教員の許可が必要です。

## 2. 履修手続方法について

(1) 履修する授業科目を決め、履修登録期間中に[学務情報システム「Campus Square」](#)により履修登録を行ってください。

システムの使い方について詳しくは[利用の手引き](#)をご確認ください。

- 履修登録の際の所属については、
  - ・時間割コードがA～H及びYで始まるものは「教養教育・全学基礎教育」、Tで始まるものは「総合理工学部」、Xで始まるものは「教職・学芸員」、Zで始まるものは「全学開放科目」を選択してください。
- 通年科目は前期に履修登録してください。
- 集中的及び曜日・時限を指定しない講義は、「集中講義を登録」より登録してください。

○ 集中講義（非常勤講師による集中講義を含む。）は、日程が決定次第、別途[学務情報システム「Campus Square」](#)の掲示板にてお知らせしますので、掲示内容に従って履修登録を行ってください。なお、卒業予定者は、卒業予定学期末の集中講義を履修しても卒業判定単位に参入できない可能性がありますので、必ず、予め学務課（学生センター4番窓口）に相談してください。

「教職に関する科目」と「学芸員に関する科目」と機械・電気電子工学科の資格関係科目の集中講義については、履修登録期間中に履修登録を行ってください。全学共通教育科目/全学基礎教育科目については、大学HPをご確認ください。

(2) 履修登録期間中に[学務情報システム「Campus Square」](#)で登録内容に誤りがないか必ず確認してください。履修登録期間中は履修登録内容の変更が可能です。

### 3. その他履修上の注意

- (1) 当該年度の授業実施計画はこの授業科目一覧によりますが、変更があった場合はその都度、最新版を[学務情報システム「Campus Square」](#)の掲示板によりお知らせいたします。
- (2) 全学共通教育科目または全学基礎教育科目と専門教育科目を1年～4年にわたり並行して履修していくこととなりますので、「履修の手引」及び学科の案内をよく確認のうえ、計画的に履修してください。
- (3) 履修資格欄の学年は履修年次です。定められた学年以上にならないと履修登録できません。
- (4) 複数の科目を同曜日の同時限、または同曜日の部分的時限に重複させて履修することはできません。
- (5) 複数の曜日時限が記載されている科目は、その全てを受講しなければ単位を修得することはできません。
- (6) 集中講義の日程が重なった場合、どちらか一方しか履修できません。受講しない科目は履修登録取り消しの手続きを行ってください。
- (7) 授業を行う教室については、授業開始日までに大学HPに[教室配当表](#)を掲載します。授業開始後しばらくは受講生数により教室を変更する場合があります。また、実験・実習等は各学科等で指示がある場合がありますので、注意してください。
- (8) 履修登録する科目のシラバスは予めよく確認してください。授業内容や成績評価基準のほか、科目によって Moodle への登録や事前説明会参加など、必要な情報が記されていますのでご注意ください。
- (9) Moodle に登録しても、履修登録したことにはなりません。履修登録しているかよく確認してください。

★その他、詳しくは大学HP掲載の[「授業に関するお知らせ」](#)をご確認ください。

# 授 業 科 目 一 覽

# 專 門 教 育 科 目

(專門必修科目・專門選択科目・專門自由科目)

基盤科目 (Fundamental Courses for Science and Engineering)

※授業の実施形式はシラバスを確認してください。

\* : 非常勤講師, 嘱託講師 (特): 特任教授

バイリンガル教育コース (Bilingual Education Course)

※履修資格に履修年次の記載がある場合、履修年次以上にならないと履修ができません。(例: 2年→2年次以上)

Code 時間割コード	Subject 授 業 科 目	Teacher 担 当 教 員	Days 曜 日	Period 時 限	Credit 単 位 数			Hours per week 週時数	Qualification 履 修 資 格	備 考	授業形式 ※変更の可能性あり ※必ずシラバスを確認すること
					Year	First	Second				
					通 年	前 期	後 期				
TA90011	Physics 物理学	西垣 真祐	未定			2	2		2年: 平成30~令和3年度入学生 令和7年度以降不開講	面接授業 (面接+総授業時数の半数以下の遠隔授業を含む)	
TA90022	Materials Science マテリアル工学	Pham Hoang Anh フナム ホアン アン	月	5・6		2	2				
TA90031	Fundamental Chemistry 化学基礎	K. Omata 小俣 光司	オンデマンド			2	2		On-demand class Login "R08 1st Semester Fundamental Chemistry" course on Moodle.	遠隔授業 (非同期型オンラインのみ)	
TA90041	Fundamental Analytical Chemistry 基礎分析化学	S. Sugahara 菅原 庄吾	月	5・6		2	2				
TA90051	Earth and earth Resource Science 地球物質資源科学概論	A. Kamei Y. Sampei H. Ohira T. Sakai	集中的に行う			2	2		Applicants should contact Prof. Kamei during the first week of the semester.		
TA90062	Geoenvironmental Science 地球環境科学概論	T. Irizuki H. Hayashi K. Masumoto	集中的に行う			2	2		Applicants should contact Prof. Irizuki during the first week of the semester.		
TA90071	Calculus I 微分積分学 I	大島 慶之	火	7・8		2	2	TA4003微分積分学Iと同時開講、TC1004データサイエンスのための微積分IDと同時開講			
TA90082	Calculus II 微分積分学 II	至田 直人	火	5・6		2	2	TA4004微分積分学II、TC3001データサイエンスのための微積分IIAと同時開講			
TA90092	Introduction to Java Programming Javaプログラミング入門	MIAN RIAZ UL HAQUE	金	1・2		2	2	バイリンガル教育コースの学生のみ 2021年度以前入学生	令和7年度以降不開講		
TA91012	Introduction to Object-Oriented Programming オブジェクト指向プログラミング入門	MIAN RIAZ UL HAQUE	金	1・2		2	2	バイリンガル教育コースの学生のみ 2022年度入学生	令和7年度以降不開講 TA9009 Introduction to Java Programmingと同時開講		
TA90102	Computer Hardware Basics コンピュータ・ハードウェア基礎	MIAN RIAZ UL HAQUE	月	9・10		2	2	バイリンガル教育コースの学生のみ	令和7年度以降不開講		
TA90111	Introduction to Mechanical Engineering 機械工学入門	H. Zhou S. Li M. Hamaguchi J. Shinjo S. Tamura T. Morimoto	on demand			2	2	バイリンガル教育コースの学生のみ		遠隔授業 (非同期型オンラインのみ)	
TA90122	Introduction to Electronics and Electrical Engineering 電気電子工学入門	Varun Kumar	金	7・8		2	2	バイリンガル教育コースの学生のみ			

基盤科目 (Fundamental Courses for Science and Engineering)

※授業の実施形式はシラバスを確認してください。

\* : 非常勤講師, 嘱託講師 (特): 特任教授

バイリンガル教育コース (Bilingual Education Course )

※履修資格に履修年次の記載がある場合、履修年次以上にならない場合は履修できません。(例: 2年→2年次以上)

Code 時間割コード	Subject 授業科目	Teacher 担当教員	Days 曜日	Period 時限	Credit 単位数			Hours per week 週時数	Qualification 履修資格	備 考	授業形式 ※変更の可能性あり ※必ずシラバスを確認すること
					Year	First	Second				
					通年	前期	後期				
TA90131	Architectural design 建築デザイン概論	建築学科全教員	月	7・8		2		2	バイリンガル教育コースの学生のみ		面接授業 (面接+総授業時数の半数以下の遠隔授業を含む)

T. 専門教育科目 (Specialized Courses)

※授業の実施形式はシラバスを確認してください。

\*: 非常勤講師, 嘱託講師 (特): 特任教授

【物理・マテリアル工学科 バイリンガル教育コース (Bilingual Education Course)】

※履修資格に履修年次の記載がある場合、履修年次以上にならないと履修ができません。(例: 2年→2年次以上)

Code 時間割コード	区分	Subject 授 業 科 目	Teacher 担 当 教 員	Days 曜 日	Period 時 限	Credit 単 位 数			Hours per week 週 時 数	Qualification 履 修 資 格	備 考	授業形式 ※変更の可能性あり ※必ずシラバスを確認すること
						Year	First	Second				
						通 年	前 期	後 期				
T910011	基礎物理学	Quantum Mechanics Seminar I 量子力学セミナー I	西垣 真祐	金	5・6		2		2	2年:平成30~令和3年度入学生	TB1001 量子力学セミナーI、TG0019、TB1101 T91101量子力学セミナーと同時開講	
T911011	基礎物理学	Quantum Mechanics Seminar 量子力学セミナー	西垣 真祐	金	5・6		2			2年:令和4年度以降入学生	TB1001、T91001 量子力学セミナーI、TG0019、TB1101 量子力学セミナーと同時開講	
T910031	基礎物理学	Basic Mathematics in Physics II 物理数学基礎II	武藤 哲也	木	3・4		2		2	2年		
T910042	基礎物理学	Analytic Mechanics 解析力学	西垣 真祐	金	5・6			2	2	2年		
T910052	基礎物理学	Mathematics in Physics I 物理数学 I	SEO Insung	木	5・6			2	2	2年	TG00142、TB10052 物理数学Iと同時開講	
T910061	基礎物理学	Mathematics in Physics II 物理数学II	田中 宏志	木	7・8		2		2	3年	令和8年度以降不開講	
T910082	基礎物理学	Quantum Mechanics III 量子力学III	西垣 真祐	水	5・6			2	2	3年		
T910091	基礎物理学	Theory of Relativity 相対性理論	西垣 真祐	木	5・6		2		2	3年		
T910102	基礎物理学	Nuclear Physics・Particle Physics 原子核・素粒子物理学	西垣 真祐	木	5・6			2	2	3年		
T910113	基礎物理学	Advanced Physics A 物理学特論A			集中	2				3年		
T910123	基礎物理学	Advanced Physics B 物理学特論B			集中	2				3年		
T910133	基礎物理学	Advanced Physics C 物理学特論C			集中	1				3年		
T910143	基礎物理学	Advanced Physics D 物理学特論D			集中	1				3年		
T910153	基礎物理学	Advanced Physics E 物理学特論E			集中	1				3年		
T910163	基礎物理学	Advanced Physics F 物理学特論F			集中	1				3年		
T910173	基礎物理学	Advanced Physics G 物理学特論G			集中	1				3年		
T910181	電子デバイス工学	Introduction to Structural Materials 構造材料学基礎	榎木 勝徳 森戸 茂一	月	5・6		2		2	2年:平成30~令和4年度入学生		面接授業 (面接+総授業時数の半数以下の遠隔授業を含む)
T910192	電子デバイス工学	Basics of Functional Materials 機能材料学基礎	北川 裕之		オンデマンド			2	2	2年:平成30~令和4年度入学生		遠隔授業
T910202	電子デバイス工学	Structural Materials 構造材料学	宮本 光貴 森戸 茂一	火	9・10			2	2	3年:平成30~令和4年度入学生		

T. 専門教育科目 (Specialized Courses)

※授業の実施形式はシラバスを確認してください。

\* : 非常勤講師, 嘱託講師 (特): 特任教授

【物理・マテリアル工学科 バイリンガル教育コース (Bilingual Education Course)】

※履修資格に履修年次の記載がある場合、履修年次以上にならない場合は履修ができません。(例: 2年→2年次以上)

Code 時間割コード	区分	Subject 授 業 科 目	Teacher 担 当 教 員	Days 曜 日	Period 時 限	Credit 単 位 数			Hours per week 週 時 数	Qualification 履 修 資 格	備 考	授業形式 ※変更の可能性あり ※必ずシラバスを確認すること
						Year	First	Second				
						通 年	前 期	後 期				
T910212	電子デバイス工学	Introduction to Analysis/Evaluation Techniques for Materials 材料評価学基礎	尾原 幸治 森戸 茂一	木	5・6			2	2	3年:平成30~令和4年度入学生		面接授業 (面接のみ)
T910222	電子デバイス工学	Physico-Chemistry for Materials Science 材料物理化学	影島 博之 山田 容士	金	7・8			2	2	3年:平成30~令和5年度入学生		面接授業 (面接のみ)
T910231	マテリアル工学	Continuum Mechanics 連続体力学						2	2	3年		
T910243	電子デバイス工学	Advanced Materials Science A 材料科学特論A			集中	2				3年:平成30~令和4年度入学生		
T910253	電子デバイス工学	Advanced Materials Science B 材料科学特論B			集中	2				3年:平成30~令和4年度入学生		
T910263	電子デバイス工学	Advanced Materials Science C 材料科学特論C			集中	1				3年:平成30~令和4年度入学生		
T910273	電子デバイス工学	Advanced Materials Science D 材料科学特論D			集中	1				3年:平成30~令和4年度入学生		
T910283	電子デバイス工学	Advanced Materials Science E 材料科学特論E			集中	1				3年:平成30~令和4年度入学生		
T910293	電子デバイス工学	Advanced Materials Science F 材料科学特論F			集中	1				3年:平成30~令和4年度入学生		
T910303	電子デバイス工学	Advanced Materials Science G 材料科学特論G			集中	1				3年:平成30~令和4年度入学生		
T910311	電子デバイス工学	Semiconductor Devices II 半導体デバイスII	葉 文昌	月	5・6			2	2	3年		
T910321	電子デバイス工学	Semiconductor Process Engineering 半導体プロセス工学	藤田 恭久 吉田 俊幸	火	3・4			2	2	3年:平成30~令和3年度入学生	令和5年度不開講	
T911021	電子デバイス工学	Basic Devices and Materials Engineering デバイス材料工学基礎	藤田 恭久 吉田 俊幸	火	3・4			2		2年:令和4年度以降入学生	令和5年度不開講	面接授業 (面接+総授業時数の半数以下の遠隔授業を含む)
T910332	電子デバイス工学	Optical Electronics 光エレクトロニクス	藤田 恭久	月	7・8			2	2	3年		面接授業 (面接+総授業時数の半数以下の遠隔授業を含む)
T910342	電子デバイス工学	Technology of Solar Cells 太陽電池工学	影島 博之	木	9・10			2		2年:平成30~令和3年度入学生		
T911032	電子デバイス工学	Quantum Theory of Semiconductors 半導体量子論	影島 博之	木	9・10			2		3年:令和4年度以降入学生		
T910353	電子デバイス工学	Advanced Electronic Devices A 電子デバイス特論A			集中	2				3年		
T910363	電子デバイス工学	Advanced Electronic Devices B 電子デバイス特論B			集中	2				3年		

T. 専門教育科目 (Specialized Courses)

※授業の実施形式はシラバスを確認してください。

\*: 非常勤講師, 嘱託講師 (特): 特任教授

【物理・マテリアル工学科 バイリンガル教育コース (Bilingual Education Course)】

※履修資格に履修年次の記載がある場合、履修年次以上にならないと履修ができません。(例: 2年→2年次以上)

Code 時間割コード	区分	Subject 授 業 科 目	Teacher 担 当 教 員	Days 曜 日	Period 時 限	Credit 単 位 数			Hours per week 週 時 数	Qualification 履 修 資 格	備 考	授業形式 ※変更の可能性あり ※必ずシラバスを確認すること
						Year	First	Second				
						通 年	前 期	後 期				
T910373	電子デバイス工学	Advanced Electronic Devices C 電子デバイス特論C			集中	1				3年		
T910383	電子デバイス工学	Advanced Electronic Devices D 電子デバイス特論D			集中	1				3年		
T910393	電子デバイス工学	Advanced Electronic Devices E 電子デバイス特論E			集中	1				3年		
T910403	電子デバイス工学	Advanced Electronic Devices F 電子デバイス特論F			集中	1				3年		
T910413	電子デバイス工学	Advanced Electronic Devices G 電子デバイス特論G			集中	1				3年		
T910422	学科共通	Basic Mathematics in Physics I 物理数学基礎 I	武藤 哲也	火	3・4			2	2	1年	令和7年度以降不開講	
T910432	学科共通	Exercise of Mathematics in Physics A 物理数学基礎演習 A		木	7・8			1	2	1年	令和7年度不開講	面接授業 (面接のみ)
T910442	学科共通	Exercise of Mathematics in Physics B 物理数学基礎演習 B		木	7・8			1	2	1年	令和7年度不開講	面接授業 (面接のみ)
T910452	学科共通	Fundermental Physics B 基礎物理学B	三好 清貴	木	1・2			2	2	1年	令和7年度不開講	面接授業 (面接のみ)
T910462	学科共通	Mechanics Exercise A 力学演習A	真砂 全宏	金	1・2			1	2	1年	令和7年度不開講	
T910472	学科共通	Mechanics Exercise B 力学演習B		金	1・2			1	2	1年	令和7年度不開講	
T910482	学科共通	Introduction to Linear Algebra 線形代数基礎		金	7・8			2	2	1年	令和7年度以降不開講	
T910491	学科共通	Newtonian Mechanics 力学	影島 博之	木	5・6		2		2	2年	令和7年度以降不開講	
T910502	学科共通	Thermodynamics 熱力学	西郡 至誠	月	5・6			2	2	2年		
T910512	学科共通	Introduction to Materials Science and Engineering 材料科学序論	山田 容士	金	9・10			2	2	1年	令和7年度不開講	
T910521	学科共通	Introduction to Electronic Engineering 電子工学概論	影島 博之	金	9・10		2		2	2年	令和7年度不開講	
T910532	学科共通	Electromagnetism I 電磁気学 I	真砂 全宏	月	3・4			2	2	2年		
T910542	学科共通	Electromagnetism II 電磁気学 II	本山 岳	火	1・2			2	2	2年		遠隔授業 (非同期型オンラインのみ)

## T. 専門教育科目 (Specialized Courses)

※授業の実施形式はシラバスを確認してください。

\*: 非常勤講師, 嘱託講師 (特): 特任教授

【物理・マテリアル工学科 バイリンガル教育コース (Bilingual Education Course)】

※履修資格に履修年次の記載がある場合、履修年次以上にならないと履修ができません。(例: 2年→2年次以上)

Code 時間割コード	区分	Subject 授 業 科 目	Teacher 担 当 教 員	Days 曜 日	Period 時 限	Credit 単 位 数			Hours per week 週 時 数	Qualification 履 修 資 格	備 考	授 業 形 式 ※変更の可能性あり ※必ずシラバスを確認すること
						Year	First	Second				
						通 年	前 期	後 期				
T910551	学科共通	Exercise in Electromagnetism A 電磁気学演習A	三好 清貴	金	3・4		1		2	2年		遠隔授業 (非同期型オンラインのみ)
T910561	学科共通	Exercise in Electromagnetism B 電磁気学演習B		金	9・10		1		2	2年	令和8年度不開講	面接授業 (面接のみ)
T910572	学科共通	Quantum Mechanics I 量子力学I	武藤 哲也	木	3・4			2	2	2年		
T910581	学科共通	Quantum Mechanics II 量子力学II	武藤 哲也	水	3・4		2		2	3年		
T910591	学科共通	Statistical Mechanics 統計力学	田中 宏志	金	7・8		2		2	3年	令和8年度以降不開講	
T910602	学科共通	Exercise of Information Science 情報科学演習	未定		未定			1	2	2年		面接授業 (面接のみ)
T910611 ・ T910612	学科共通	Physics Experiments I 物理学実験 I	真砂 全宏 西郡 至誠 山田 容士 山下 真依 三好 清貴	火	5~10		2	2	6	2年		
T910621 ・ T910622	学科共通	Physics Experiments II 物理学実験 II	本山 岳 北川 裕之 吉田 俊幸 葉 文昌 三好 清貴	火	5~10		2	2	6	3年		
T910631	学科共通	Solid State Physics I 固体物理学 I	三好 清貴	水	1・2		2		2	3年		面接授業 (面接のみ)
T910642	学科共通	Solid State Physics II 固体物理学 II	本山 岳	月	1・2			2	2	3年		
T910651	学科共通	Functional Materials 機能材料学	山田 容士	木	1・2		2		2	3年		
T910662	学科共通	Semiconductor devices I 半導体デバイス I	葉 文昌	月	3・4			2	2	2年		
T910673	学科共通	Graduation Research 卒業研究	物理・マテリアル 工学科全教員			8				4年		
T910683	学科共通	Reading Technical English 外書輪読	物理・マテリアル 工学科全教員			2				4年	卒業研究と同時に履修すること	
T910691	学科共通	Physics 物理学概論	山田 容士	金	1・2		2		2	2年	教職 (理科) には必修	
T911043	学科共通	Introduction to high-temperature materials	ロジャー リード		集中的に行う	1				4年: 平成30~令和4年度入学生	履修登録期間中に履修登録すること	

## T. 専門教育科目 (Specialized Courses)

※授業の実施形式はシラバスを確認してください。

\*: 非常勤講師, 嘱託講師 (特): 特任教授

【物理・マテリアル工学科 バイリンガル教育コース (Bilingual Education Course)】

※履修資格に履修年次の記載がある場合、履修年次以上にならない場合は履修ができません。(例: 2年→2年次以上)

Code 時間割コード	区分	Subject 授 業 科 目	Teacher 担 当 教 員	Days 曜 日	Period 時 限	Credit 単 位 数			Hours per week 週 時 数	Qualification 履 修 資 格	備 考	授業形式 ※変更の可能性あり ※必ずシラバスを確認すること	
						Year	First	Second					
						通 年	前 期	後 期					
T911051	学科共通	Phase diagrams and alloy design	クラム マカートニー				2			3年:平成30~令和4年度入学生	履修登録期間中に履修登録すること		
T911062	学科共通	Physical Metallurgy of Engineering Alloys	フム ホン アン 森戸 茂一					2	2	3年:平成30年度~令和5年度入学生	材料エネルギー学部と同時開講		
T911072	学科共通	Materials Processing for Control of Properties and Performance	フム ホン アン 森戸 茂一					2	2	3年:平成30年度~令和5年度入学生	材料エネルギー学部と同時開講		
T920603	学科共通	Experiments of Fundamentals Chemistry 基礎化学実験	物質化学科全教員	木又は金	7~10		2			3年:教職概論Bの単位取得者に限る	TB20171, TB20182, TB20191 物質化学実験1~3と同時開講, いずれかの実験を選択。 教職(理科)用	面接授業 (面接+総授業時数の半数以下の遠隔授業を含む)	
T900012	学科共通	Laboratory Works for Biology 生物学実験	生物資源科学部 生物科学科全教員	月	5~10				2	6	3年	教職(理科)用	
T930622	学科共通	Elementary Earth Science 地学通論	入月 俊明 酒井 哲弥 林 広樹 *福田 尚也	金	5・6				2	2	1年	教職(理科)用	
T930631	学科共通	Experimental Earth Science 地学実験	地球科学科全教員 *福田 尚也	月	5~10				2	6	3年	教職(理科)用、学芸員用	面接授業 (面接+総授業時数の半数以下の遠隔授業を含む)
T900043	学科共通	Company Practical Internship A 企業実践インターンシップA					2				3年	理工学PBL実習Aに科目名変更	
T900053	学科共通	Company Practical Internship B 企業実践インターンシップB					2				3年	理工学PBL実習Bに科目名変更	
T901013	学科共通	理工学PBL実習A ※「企業実践インターンシップA」の科目名が変更となったもの	森本 卓也				2				3年	履修人数に制限を設ける場合がある	
T901023	学科共通	理工学PBL実習B ※「企業実践インターンシップB」の科目名が変更となったもの	李 樹庭				2				3年	履修人数に制限を設ける場合がある	
T900063	学科共通	Inspection and training of overseas companies 海外就業体験	黒岩 大史 加藤 定信 中務 明				2				3年	履修登録期間中に履修登録すること 履修希望者は掲示板(キャンパススクエアおよび総合理工学部棟)にて周知される内容を確認のうえ、事前説明会に参加すること。	
T901031	学科共通	データサイエンス基礎	*小浪 吉史 瀬戸 和希 黒岩 大史						2		2年		Remote class (Asynchronous online only)
T901042	学科共通	AI基礎	未定 瀬戸 和希 黒岩 大史						2		2年		Remote class (Asynchronous online only)

## T. 専門教育科目 (Specialized Courses)

※授業の実施形式はシラバスを確認してください。

\* : 非常勤講師, 嘱託講師 (特): 特任教授

【物質化学科 バイリンガル教育コース (Bilingual Education Course)】

※履修資格に履修年次の記載がある場合、履修年次以上にならないと履修ができません。(例: 2年→2年次以上)

Code 時間割コード	区分	Subject 授業科目	Teacher 担当教員	Days 曜日	Period 時限	Credit 単位数			Hours per week 週時数	Qualification 履修資格	備 考	授業形式 ※変更の可能性あり ※必ずシラバスを確認すること
						Year	First	Second				
						通 年	前 期	後 期				
T920012	基礎化学系 科目	Physical Chemistry 1 物理化学1	辻 剛志	月	5・6			2	2	2年: 平成30~令和3年度入学生		
T920021	基礎化学系 科目	Physical Chemistry 2 物理化学2	辻 剛志	月	7・8		2		2	2年		
T920032	基礎化学系 科目	Quantum Chemistry 量子化学	辻 剛志	月	1・2			2	2	3年: 平成30~令和4年度入学生	令和7年度以降不開講	
T920042	基礎化学系 科目	Exercise of Physical Chemistry 物理化学演習	白鳥 英雄	火	5・6			1	2	3年		
T920052	基礎化学系 科目	Coordination Chemistry 錯体化学	片岡 祐介	木	1・2			2	2	2年		
T920061	基礎化学系 科目	Inorganic Chemistry 1 無機化学1	片岡 祐介	木	3・4		2		2	2年		
T920072	基礎化学系 科目	Inorganic Chemistry 2 無機化学2	*半田 真	火	3・4			2	2	2年		
T920081	基礎化学系 科目	Inorganic Chemistry 3 無機化学3		月	3・4		2		2	3年: 平成30~令和4年度入学生	令和7年度以降不開講	
T920092	基礎化学系 科目	Organic Chemistry 1 有機化学1	中田 健也	水	3・4			2	2	2年		
T920101	基礎化学系 科目	Organic Chemistry 2 有機化学2	中田 健也	水	1・2		2		2	3年		
T920112	基礎化学系 科目	Organic Chemistry 3 有機化学3	鈴木 優章	水	1・2			2	2	3年		
T920122	基礎化学系 科目	Practice in Organic Chemistry 有機化学演習	鈴木 優章	月	7・8			1	2	2年		
T920132	基礎化学系 科目	Analytical Chemistry 分析化学	管原 庄吾	木	5・6			2	2	2年	TG00442 環境分析化学と同時開講 TG00402 環境分析化学と同時開講	
T920141	基礎化学系 科目	Environmental Chemistry 1 環境化学1	笹井 亮	金	7・8		2		2	3年: 平成30~令和4年度入学生	材料エネルギー学部と同時開講	
T920151	基礎化学系 科目	Environmental Chemistry 2 環境化学2	管原 庄吾	月	9・10		2		2	3年: 平成30~令和4年度入学生	T921011 環境化学と同時開講	
T921011	基礎化学系 科目	Environmental Chemistry 環境化学	管原 庄吾	月	9・10		2		2	3年: 令和5年度~令和6年度入学生	T920151 環境化学2と同時開講	
T920162	基礎化学系 科目	Basic Chemical Experiment 基礎物質化学実験	物質化学科教員	火	7・8			1	2	1年	履修登録期間中に履修登録すること。	
T920171	基礎化学系 科目	Experiments of Materials Chemistry 1 物質化学実験1	化学系教員	木	7~10		2		8	2年	TG00401化学実験1と同時開講	

## T. 専門教育科目 (Specialized Courses)

※授業の実施形式はシラバスを確認してください。

\* : 非常勤講師, 嘱託講師 (特): 特任教授

【物質化学科 バイリンガル教育コース (Bilingual Education Course)】

※履修資格に履修年次の記載がある場合、履修年次以上にならないと履修ができません。(例: 2年→2年次以上)

Code 時間割コード	区分	Subject 授業科目	Teacher 担当教員	Days 曜日	Period 時限	Credit 単位数			Hours per week 週時数	Qualification 履修資格	備 考	授業形式 ※変更の可能性あり ※必ずシラバスを確認すること
						Year	First	Second				
						通 年	前 期	後 期				
T920182	基礎化学系 科目	Experiments of Materials Chemistry 2 物質化学実験2	化学系教員	月	7~10			2	8	2年	TG0452化学実験IIと同時開講	
T920191	基礎化学系 科目	Experiments of Materials Chemistry 3 物質化学実験3	化学系教員	木	7~10		2		8	3年		
T920202	基礎化学系 科目	Experiments of Materials Chemistry 4 物質化学実験4	化学系教員	金	7~10			2	8	3年		
T920211	応用化学系 科目	Chemical Engineering 化学工学	新 大軌	木	5・6		2		2	2年	令和8年度以降不開講	面接授業(面接+総授業時数の半数以下の遠隔授業を含む)
T920221	応用化学系 科目	Chemical Reaction Engineering 1 反応工学1	久保田 岳志	金	5・6		2		2	3年		
T920232	応用化学系 科目	Chemical Reaction Engineering 2 反応工学2	久保田 岳志	水	1・2			2	2	3年		
T920242	応用化学系 科目	Bioinorganic Chemistry 生物無機化学	池上 崇久	火	3・4			2	2	3年		
T920252	応用化学系 科目	Industrial Inorganic Chemistry 無機工業化学	宮崎 英敏	水	3・4			2	2	2年		
T920262	応用化学系 科目	Inorganic Material Engineering 無機材料工学	新 大軌	月	3・4			2	2	2年	令和8年度以降不開講	面接授業(面接+総授業時数の半数以下の遠隔授業を含む)
T920271	応用化学系 科目	Functional Inorganic Materials 無機機能材料	宮崎 英敏	火	9・10		2		2	3年		
T920281	応用化学系 科目	Material Design Chemistry 材料設計化学	新 大軌	火	3・4		2		2	3年:平成30~令和4年度入学生	令和7年度以降不開講	面接授業(面接+総授業時数の半数以下の遠隔授業を含む)
T920292	応用化学系 科目	Resource Recycling Chemistry 資源循環化学	笹井 亮	火	5・6			2	2	3年:平成30~令和4年度入学生	令和7年度不開講	
T920301	応用化学系 科目	organic synthesis 有機合成化学					2		2	3年:平成30~令和4年度入学生	令和8年度以降不開講	
T920312	応用化学系 科目	Organic Reaction Chemistry 有機反応化学						2	2	3年:平成30~令和4年度入学生	令和8年度以降不開講	
T920321	応用化学系 科目	Organic Industrial Chemistry 有機工業化学	山口 勲	火	5・6		2		2	3年:平成30~令和4年度入学生		
T921041	応用化学系 科目	Organic Industrial Chemistry 有機工業化学	山口 勲	火	5・6		2		2	3年:令和5年度以降入学生		
T920331	応用化学系 科目	Polymer Chemistry 1 高分子化学1	山口 勲	水	3・4		2		2	3年:平成30~令和4年度入学生		

## T. 専門教育科目 (Specialized Courses)

※授業の実施形式はシラバスを確認してください。

\* : 非常勤講師, 嘱託講師 (特): 特任教授

【物質化学科 バイリンガル教育コース (Bilingual Education Course)】

※履修資格に履修年次の記載がある場合、履修年次以上にならないと履修ができません。(例: 2年→2年次以上)

Code 時間割コード	区分	Subject 授 業 科 目	Teacher 担 当 教 員	Days 曜 日	Period 時 限	Credit 単 位 数			Hours per week 週 時 数	Qualification 履 修 資 格	備 考	授業形式 ※変更の可能性あり ※必ずシラバスを確認すること
						Year	First	Second				
						通 年	前 期	後 期				
T920342	応用化学系 科目	Polymer Chemistry 2 高分子化学2	飯田 拓基	金	3・4			2	3年:平成30~令和4年度入学生	令和8年度以降不開講		
T921021	応用化学系 科目	Polymer Chemistry 高分子化学	山口 勲	水	3・4		2		3年:令和5年度以降入学生	高分子化学1 (T920331)と同時開講		
T920352	応用化学系 科目	Organic Functional Materials 有機機能材料	山口 勲	水	3・4			2	3年			
T920362	応用化学系 科目	Instrumental Analytical Chemistry 1 機器分析化学1	山口 勲 宮崎 英敏 久保田 岳志 飯田 拓基 菅原 庄吾	金	5・6			2	2年			
T920371	応用化学系 科目	Instrumental analytical chemistry 2 機器分析化学2	辻 剛志 池上 崇久 中田 健也 鈴木 優章 白鳥 英雄 片岡 祐介	火	7・8		2		3年			
T920381	応用化学系 科目	Wood Material Engineering 木質材料工学	加藤 定信	木	5・6		2		3年			
T920391	応用化学系 科目	Fiber Materials Engineering 繊維材料工学	吉延 匡弘	月	7・8		2		3年			
T920402	応用化学系 科目	Ecological Materials Engineering 環境材料工学	吉原 浩	月	5・6			2	3年			
T920412	応用化学系 科目	Biomass Conversion Engineering バイオマス変換工学	吉延 匡弘	金	5・6		2		3年			
T920421	応用化学系 科目	Engineering Ethics 技術者倫理	加藤 定信 他	月	3・4		1		2年			
T920431	応用化学系 科目	Intellectual Property Law 知的財産権法	*中井 正樹	オンデマンド			2		2年	TE00021社会実装セミナーⅡ(知財戦略論)と同時開講		
T910431	応用化学系 科目	Exercise of Mathematics in Physics A 物理数学基礎演習A	宮崎 英敏	集中的に行う			1		3年	履修登録期間中に履修登録すること。		
T921031	学科共通	Basic Chemistry 基礎物質化学	池上 崇久	火	3・4		2		2年:令和5年度以降入学生			
T920451	学科共通	Basic Physical Chemistry 基礎物理化学	久保田 岳志	木	3・4		2		2年			
T920461	学科共通	Basic Inorganic Chemistry 基礎無機化学	池上 崇久	水	3・4		2		2年			

## T. 専門教育科目 (Specialized Courses)

※授業の実施形式はシラバスを確認してください。

\* : 非常勤講師, 嘱託講師 (特): 特任教授

【物質化学科 バイリンガル教育コース (Bilingual Education Course)】

※履修資格に履修年次の記載がある場合、履修年次以上にならないと履修ができません。(例: 2年→2年次以上)

Code 時間割コード	区分	Subject 授業科目	Teacher 担当教員	Days 曜日	Period 時限	Credit 単位数			Hours per week 週時数	Qualification 履修資格	備 考	授業形式 ※変更の可能性あり ※必ずシラバスを確認すること
						Year	First	Second				
						通 年	前 期	後 期				
T920471	学科共通	Basic Organic Chemistry 基礎有機化学	飯田 拓基	火	7・8		2		2	2年		
T920482	学科共通	Basic Environmental Chemistry 基礎環境化学	笹井 亮 吉原 浩 菅原 庄吾	月	7・8			2	2	2年: 平成30~令和4年度入学生		
T920491	学科共通	Industrial Mathematics 工業数学					2		2	2年	令和8年度不開講	
T920503	学科共通	Graduation Research 卒業研究	物質化学科全教員				8			4年		
T920511	学科共通	English Exercise for Chemist 化学英語	加藤 定信	火	3・4		1		2	2年	TJ00301環境科学英語と同時開講	面接授業 (面接+総授業時数の半数以下の遠隔授業を含む)
T920521	学科共通	Exercise in Basic Chemical Mathematics 基礎化学数学演習	吉原 浩	火	7・8		1		2	2年		
T92053	学科共通	Advanced Materials Chemistry 1 物質化学特論1										
T92054	学科共通	Advanced Materials Chemistry 2 物質化学特論2										
T920551	学科共通	Advanced Materials Chemistry 3 物質化学特論3	未 定	集 中			1			3年	令和8年度不開講	
T920561	学科共通	Advanced Materials Chemistry 4 物質化学特論4	*非常勤講師	集 中			1			3年	令和8年度不開講	
T92057	学科共通	Advanced Materials Chemistry 5 物質化学特論5									令和8年度不開講	
T92058	学科共通	Advanced Materials Chemistry 6 物質化学特論6									令和8年度不開講	
T910701	学科共通	Physics 物理学概論	*大庭 卓也	オンデマンド			2		2	2年		
T910711 ・ T910712	学科共通	Basic Physics Experiments for Undergraduate 基礎物理学実験	船木 修平 真砂 全宏 西郡 至誠 山田 容士	火	5~10		2	2	6	2年	前期のTB10551 物理学実験 I もしくは後期のTB10552 物理学実験 I のいずれか一方を選択	
T900012	学科共通	Laboratory Works for Biology 生物学実験	生物資源科学部教員	月	5~10				2	6	3年	

## T. 専門教育科目 (Specialized Courses)

※授業の実施形式はシラバスを確認してください。

\* : 非常勤講師, 嘱託講師 (特): 特任教授

【物質化学科 バイリンガル教育コース (Bilingual Education Course)】

※履修資格に履修年次の記載がある場合、履修年次以上にならないと履修ができません。(例: 2年→2年次以上)

Code 時間割コード	区分	Subject 授業科目	Teacher 担当教員	Days 曜日	Period 時限	Credit 単位数			Hours per week 週時数	Qualification 履修資格	備考	授業形式 ※変更の可能性あり ※必ずシラバスを確認すること
						Year	First	Second				
						通年	前期	後期				
T930622	学科共通	Elementary Earth Science 地学通論	入月 俊明 酒井 哲弥 林 広樹 *福田 尚也	金	5・6			2	2	1年		
T930631	学科共通	Experimental Earth Science 地学実験	地球科学科教員 *福田 尚也	月	5~10			2	6	3年		面接授業 (面接+総授業時数の半数以下の遠隔授業を含む)
T900022	学科共通	Introduction to Industry 工業概論	田中 秀和 宮崎 英敏 山口 勲 吉原 浩 機械・電気電子工学科 教員 建築デザイン学科教員	集中的に行う					2	3年	履修登録期間中に履修登録をすること。	遠隔授業 (非同期型オンラインのみ)
T900031	学科共通	Vocational Guidance I 職業指導概説 I	*石田 正人	集中					2	2年		
T920593	学科共通	Internship 就業体験	物質化学科全教員	集中的に行う			1			2年	インターンシップ対応科目 履修登録必要なし	
T900043	学科共通	Company Practical Internship A 企業実践インターンシップA		集中的に行う			2			3年	理工学PBL実習Aに科目名変更	
T900053	学科共通	Company Practical Internship B 企業実践インターンシップB		集中的に行う			2			3年	理工学PBL実習Bに科目名変更	
T901013	学科共通	理工学PBL実習A ※「企業実践インターンシップA」の科目名 が変更となったもの	森本 卓也	集中的に行う			2			3年	履修人数に制限を設ける場合がある	
T901023	学科共通	理工学PBL実習B ※「企業実践インターンシップB」の科目名 が変更となったもの	李 樹庭	集中的に行う			2			3年	履修人数に制限を設ける場合がある	
T900063	学科共通	Inspection and training of overseas companies 海外就業体験	黒岩 大史 加藤 定信 中務 明	集中			2			3年	履修登録期間中に履修登録をすること。 履修希望者は掲示板 (キャンパススクエ アおよび総合理工学部棟) にて周知され る内容を確認のうえ、事前説明会に参加 すること。	
T901031	学科共通	データサイエンス基礎	*小浪 吉史 瀬戸 和希 黒岩 大史	オンデマンド					2	2年		Remote class (Asynchronous online only)
T901042	学科共通	AI基礎	未定 瀬戸 和希 黒岩 大史	オンデマンド					2	2年		Remote class (Asynchronous online only)

## T. 専門教育科目 (Specialized Courses)

※授業の実施形式はシラバスを確認してください。

\* : 非常勤講師, 非常勤講師 (特): 特任教授

【地球科学科 バイリンガル教育コース (Bilingual Education Course)】

※履修資格に履修年次の記載がある場合、履修年次以上にならないと履修ができません。(例: 2年→2年次以上)

Code 時間割コード	区分	Subject 授 業 科 目	Teacher 担 当 教 員	Days 曜 日	Period 時 限	Credit 単 位 数			Hours per week 週 時 数	Qualification 履 修 資 格	備 考	授 業 形 式 ※変更の可能性あり ※必ずシラバスを確認すること
						Year	First	Second				
						通 年	前 期	後 期				
T930011	地球物質 資源科学	Mineral Science 鉱物科学	Silpa A. Sasidharan	集中			2		2	2年:平成30~令和3年度入学生		
T930022	地球物質 資源科学	Igneous Petrology 火成岩岩石学	亀井 淳志	水	1・2			2	2	2年		面接授業 (面接のみ)
T930032	地球物質 資源科学	Metamorphic Geology 変成地質学	遠藤 俊祐	木	1・2			2	2	2年		
T930042	地球物質 資源科学	Mineral Resources Geology 金属・非金属資源学	大平 寛人	火	1・2			2	2	2年		
T930052	地球物質 資源科学	Volcanology 火山学	アウアー アントブレアス	月	1・2			2	2	2年		
T930061	地球物質 資源科学	Geochemistry 地球化学	亀井 淳志	火	9・10		2		2	3年		面接授業 (面接+総授業時数の半数以下の遠隔授業を含む)
T930073	地球物質 資源科学	Special lecture in Mineralogical Science 鉱物科学特論	未 定	集中的に行う		2			2	3年:平成30~令和3年度入学生	令和5年度不開講	
T930081	地球物質 資源科学	Metamorphic Petrology 変成岩岩石学	遠藤 俊祐	木	3・4		2		2	3年		面接授業 (面接+総授業時数の半数以下の遠隔授業を含む)
T930091	地球物質 資源科学	Energy Resources Geology 地球エネルギー資源学	*三瓶 良和	金	1・2		2		2	3年		面接授業 (面接+総授業時数の半数以下の遠隔授業を含む)
T930103	地球物質 資源科学	Practice in Petrography 岩石学実習	亀井 淳志 大平 寛人 遠藤 俊祐 Silpa A. Sasidharan	金	7~9	3			3	2年:平成30~令和3年度入学生		面接授業 (面接+総授業時数の半数以下の遠隔授業を含む)
T931011	地球物質 資源科学	Practice in Petrography (Thin section, major minerals) 岩石学実習 (薄片・主要鉱物)	亀井 淳志 大平 寛人 遠藤 俊祐 Silpa A. Sasidharan	金	1・2		2		3	2年:令和4年度以降入学生		面接授業 (面接+総授業時数の半数以下の遠隔授業を含む)
T931022	地球物質 資源科学	Practice in Petrography (Optics, texture) 岩石学実習 (光学・組織)	亀井 淳志 大平 寛人 遠藤 俊祐 Silpa A. Sasidharan	金	7~9			1	3	2年:令和4年度以降入学生		面接授業 (面接+総授業時数の半数以下の遠隔授業を含む)
T930113	地球物質 資源科学	Exercise of mineralogy 鉱物学実験		集中的に行う		1			3	4年:平成30~令和3年度入学生	令和5年度不開講	
T930122	地球物質 資源科学	Exercise of Resources Geology 地球資源学演習	大平 寛人	木	7・8			1	2	3年		
T930131	地球物質 資源科学	Special lecture in Geoscience I 地球物質資源科学特論 I	*非常勤講師				2			3年		
T930142	地球物質 資源科学	Special lecture in Geoscience II 地球物質資源科学特論 II	*非常勤講師					2		3年		

T. 専門教育科目 (Specialized Courses)

※授業の実施形式はシラバスを確認してください。

\* : 非常勤講師, 非常勤講師 (特): 特任教授

【地球科学科 バイリンガル教育コース (Bilingual Education Course)】

※履修資格に履修年次の記載がある場合、履修年次以上にならない場合は履修ができません。(例: 2年→2年次以上)

Code 時間割コード	区分	Subject 授 業 科 目	Teacher 担 当 教 員	Days 曜 日	Period 時 限	Credit 単 位 数			Hours per week 週 時 数	Qualification 履 修 資 格	備 考	授業形式 ※変更の可能性あり ※必ずシラバスを確認すること
						Year	First	Second				
						通 年	前 期	後 期				
T930151	地球物質 資源科学	Special lecture in Geoscience III 地球物質資源科学特論III	*非常勤講師				1			3年		
T930162	地球物質 資源科学	Special lecture in Geoscience IV 地球物質資源科学特論IV	*非常勤講師					1		3年		
T930172	地球環境 科学	Earth Environmental System 地球環境システム学	入月 俊明 酒井 哲弥 林 広樹	集中				2	2	3年: 平成30~令和3年度入学生		
T930182	地球環境 科学	Geohistory 地球史学	林 広樹	木	3・4			2	2	2年		
T930191	地球環境 科学	Stratigraphy 地層学	酒井 哲弥	月	7・8		2		2	2年		
T930201	地球環境 科学	Paleontology 古生物学	入月 俊明	火	3・4		2		2	3年		面接授業 (面接のみ)
T930212	地球環境 科学	Sedimentology 堆積学	酒井 哲弥	月	7・8			2	2	2年: 平成30~令和3年度入学生		
T931032	地球環境 科学	Sedimentology 堆積学	酒井 哲弥	月	7・8			1	2	2年: 令和4年度以降入学生		
T930222	地球環境 科学	Marine Geology 海洋地質学	林 広樹	集中				2	2	2年: 平成30~令和3年度入学生		
T930241	地球環境 科学	Exercise in Paleontology 古生物学実習	入月 俊明 瀬戸 浩二 香月 興太	月	5~7		1		3	3年		面接授業 (面接のみ)
T930252	地球環境 科学	Exercise in Stratigraphy 地層学実習	酒井 哲弥	火	5~7			1	3	2年: 平成30~令和3年度入学生		
T931042	地球環境 科学	Exercise in Stratigraphy 地層学演習	酒井 哲弥	火	5~7			1	2	2年: 令和4年度以降入学生		
T930261	地球環境 科学	Earth Environmental Practice 環境地質学実験	酒井 哲弥 瀬戸 浩二 香月 興太 入月 俊明 林 広樹 源田 亜衣	火	5~7		1		3	3年		
T930271	地球環境 科学	Special lecture in Environmental Geology I 地球環境科学特論 I	*非常勤講師				2			3年		
T930282	地球環境 科学	Special lecture in Environmental Geology II 地球環境科学特論 II	*非常勤講師					2		3年		
T930291	地球環境 科学	Special lecture in Environmental Geology III 地球環境科学特論 III	*非常勤講師				1			3年		

T. 専門教育科目 (Specialized Courses)

※授業の実施形式はシラバスを確認してください。

\* : 非常勤講師, 非常勤講師 (特): 特任教授

【地球科学科 バイリンガル教育コース (Bilingual Education Course)】

※履修資格に履修年次の記載がある場合、履修年次以上にならないと履修ができません。(例: 2年→2年次以上)

Code 時間割コード	区分	Subject 授 業 科 目	Teacher 担 当 教 員	Days 曜 日	Period 時 限	Credit 単 位 数			Hours per week 週 時 数	Qualification 履 修 資 格	備 考	授 業 形 式 ※変更の可能性あり ※必ずシラバスを確認すること
						Year	First	Second				
						通 年	前 期	後 期				
T930302	地球環境科学	Special lecture in Environmental Geology IV 地球環境科学特論IV	*非常勤講師					1		3年		
T930312	自然災害科学	Natural Hazard Science 自然災害学	増本 清 志比 利秀 向吉 秀樹 スリハリ ラクシュマナン	金	3・4			2	2	2年		
T930322	自然災害科学	Rock mechanics 岩盤力学	未定		集中			2	2	2年:平成30~令和3年度入学生	T93105 岩盤力学I T93106 岩盤力学IIと同時開講	面接授業 (面接+総授業時数の半数以下の遠隔授業を含む)
T931052	自然災害科学	Rock mechanics I 岩盤力学 I	未定		集中			1	2	2年:令和4年度以降入学生	T93032 岩盤力学と同時開講	面接授業 (面接+総授業時数の半数以下の遠隔授業を含む)
T931062	自然災害科学	Rock mechanics II 岩盤力学 II	未定		集中			1	2	2年:令和4年度以降入学生	T93032 岩盤力学と同時開講 T93105 岩盤力学I終了後、引き続き同時限内で実施する	面接授業 (面接+総授業時数の半数以下の遠隔授業を含む)
T930331	自然災害科学	Hydrogeology 水文地質学	増本 清	金	7・8			2	2	3年:平成30~令和3年度入学生	T93107 水文地質学I T93108 水文地質学IIと同時開講	
T931071	自然災害科学	Hydrogeology I 水文地質学 I	増本 清	金	7・8			1	2	3年:令和4年度以降入学生	T93033 水文地質学と同時開講	
T931081	自然災害科学	Hydrogeology II 水文地質学 II	増本 清	金	7・8			1	2	3年:令和4年度以降入学生	T93033 水文地質学と同時開講 T93107 水文地質学I終了後、引き続き同時限内で実施する	
T930341	自然災害科学	Soil mechanics 土質力学	志比 利秀	月	3・4			2	2	2年:平成30~令和3年度入学生 地球科学科以外の学生の受講可能人数は10名まで	T93109 土質力学I T93110 土質力学IIと同時開講	
T931091	自然災害科学	Soil mechanics I 土質力学 I	志比 利秀	月	3・4			1	2	2年:令和4年度以降入学生 地球科学科以外の学生の受講可能人数は10名まで	T93034 土質力学と同時開講	
T931101	自然災害科学	Soil mechanics II 土質力学 II	志比 利秀	月	3・4			1	2	2年:令和4年度以降入学生 地球科学科以外の学生の受講可能人数は10名まで	T93034 土質力学と同時開講 T93109 土質力学I終了後、引き続き同時限内で実施する	
T930351	自然災害科学	Disaster Prevention 防災学	増本 清 志比 利秀 向吉 秀樹 スリハリ ラクシュマナン *小暮 哲也	金	3・4			2	2	3年:地球科学科以外の学生の受講可能人数は10名まで		
T930231	自然災害科学	Structural Geology 構造地質学	向吉 秀樹 スリハリ ラクシュマナン	金	5・6			2	2	2年		面接授業 (面接+総授業時数の半数以下の遠隔授業を含む)
T931122	自然災害科学	Grobal Tectonics グローバルテクトニクス	スリハリ ラクシュマナン 向吉 秀樹	金	1・2				2	2年:令和4年度以降入学生		

T. 専門教育科目 (Specialized Courses)

※授業の実施形式はシラバスを確認してください。

\* : 非常勤講師, 非常勤講師 (特): 特任教授

【地球科学科 バイリンガル教育コース (Bilingual Education Course)】

※履修資格に履修年次の記載がある場合、履修年次以上にならないと履修ができません。(例: 2年→2年次以上)

Code 時間割コード	区分	Subject 授 業 科 目	Teacher 担 当 教 員	Days 曜 日	Period 時 限	Credit 単 位 数			Hours per week 週 時 数	Qualification 履 修 資 格	備 考	授業形式 ※変更の可能性あり ※必ずシラバスを確認すること
						Year	First	Second				
						通 年	前 期	後 期				
T930361	自然災害 科学	Experimental Engineering for Disaster Prevention 地質災害工学実験	増本 清 志比 利秀 向吉 秀樹 スリハリ ラクシュマナン	木	7~9		1		3	3年		面接授業 (面接のみ)
T930372	自然災害 科学	Seminar in Natural Hazard Science 自然災害科学演習	増本 清 志比 利秀 向吉 秀樹 スリハリ ラクシュマナン	金	5・6			1	2	3年		
T930381	自然災害 科学	Special lecture in Natural Hazard Science I 自然災害科学特論I	非常勤講師		集中			2		3年		
T930392	自然災害 科学	Special lecture in Natural Hazard Science II 自然災害科学特論II	非常勤講師		集中				2	3年		
T930401	自然災害 科学	Special lecture in Natural Hazard Science III 自然災害科学特論III	非常勤講師		集中		1			3年		
T930412	自然災害 科学	Special lecture in Natural Hazard Science IV 自然災害科学特論IV	非常勤講師					1		3年		
T930422	学科共通	Exercise of Geological Mapping 地質図学演習	入月 俊明 遠藤 俊祐 大平 寛人 亀井 淳志 酒井 哲弥 林 広樹 向吉 秀樹	木	5~8			2	4	1年		
T930432	学科共通	Practice in Physics for Earth Science 地球の物理・演習	大平 寛人 林 広樹 志比 利秀 向吉 秀樹	月	5・6			1	2	1年		
T930442	学科共通	Engineering Ethics 技術者倫理	*非常勤講師		集中的に行う			1	2	3年: 平成30~令和3年度入学生		遠隔授業 (非同期型オンラインのみ)
T931132	学科共通	Geology and Society 地質学と社会	*非常勤講師	水	5・6			1	2	3年: 令和4年度以降入学生		

T. 専門教育科目 (Specialized Courses)

※授業の実施形式はシラバスを確認してください。

\* : 非常勤講師, 非常勤講師 (特): 特任教授

【地球科学科 バイリンガル教育コース (Bilingual Education Course)】

※履修資格に履修年次の記載がある場合、履修年次以上にならないと履修ができません。(例: 2年→2年次以上)

Code 時間割コード	区分	Subject 授 業 科 目	Teacher 担 当 教 員	Days 曜 日	Period 時 限	Credit 単 位 数			Hours per week 週 時 数	Qualification 履 修 資 格	備 考	授 業 形 式 ※変更の可能性あり ※必ずシラバスを確認すること
						Year	First	Second				
						通 年	前 期	後 期				
T930452	学科共通	Geology and Society: Exercise 地質学と社会・演習	向吉 秀樹 志比 利秀 スリハリ ラクシュマナン Silpa A. Sasidharan 大平 寛人 増本 清 遠藤 俊祐	水	7~10			1	4	3年:平成30~令和3年度入学生		面接授業 (面接のみ)
T930461	学科共通	Academic Writing I 英語による論文作成 I	アウアー アント・レアス	木	5・6			2	2	2年	英語による論文作成 I と同時開講	面接授業 (面接のみ)
T930472	学科共通	Academic Writing II 英語による論文作成 II	アウアー アント・レアス	木	5・6				2	2年	T93046 英語による論文作成 I を履修していることが望ましい	
T930483	学科共通	Field Exercise in Geoscience I 地球科学野外実習 I	地球科学科全教員		集中的に行う			1		2年:平成30年度~令和3年度入学生		履修登録期間中に履修登録すること。
T931143	学科共通	地球科学野外実習 I	地球科学科全教員		集中的に行う			2		2年:令和4年度以降入学生		履修登録期間中に履修登録すること。 T93048 地球科学野外実習 I と一部同時開講
T930493	学科共通	Field Exercise in Geoscience II 地球科学野外実習 II	地球科学科全教員		集中的に行う			3		3年:平成30年度~令和3年度入学生		履修登録期間中に履修登録すること。
T931153	学科共通	地球科学野外実習 II	地球科学科全教員		集中的に行う			4		3年:令和4年度以降入学生		履修登録期間中に履修登録すること。 T93049 地球科学野外実習 II と一部同時開講
T930503	学科共通	Field Exercise in Geoscience III 地球科学野外実習 III	地球科学科全教員		集中			2		3年		
T930513	学科共通	Geoexcursion 海外ジオエクスカーション	地球科学科教員		集中			2		2年		
T930521	学科共通	Special lecture in Earth Science I 地球科学特別講義 I	*非常勤講師		集中				2	2年		
T930532	学科共通	Special lecture in Earth Science II 地球科学特別講義 II	*非常勤講師		集中					2年		
T930541	学科共通	Special lecture in Earth Science III 地球科学特別講義 III	*非常勤講師		集中			1		2年		
T930552	学科共通	Special lecture in Earth Science IV 地球科学特別講義 IV	*非常勤講師		集中				1	2年		
T930561 ・ T930562	学科共通	Laboratory training in Earth Science I 地球科学特別実習 I	*非常勤講師		集中			2	2	2年		
T930572	学科共通	Academic reading I 地球科学外国語文献講読 I	地球科学科全教員		集中的に行う				2	3年		履修登録期間中に履修登録すること。
T930581	学科共通	Academic reading II 地球科学外国語文献講読 II	地球科学科全教員		集中的に行う				2	4年		履修登録期間中に履修登録すること。 面接授業 (面接のみ)

T. 専門教育科目 (Specialized Courses)

※授業の実施形式はシラバスを確認してください。

\* : 非常勤講師, 非常勤講師 (特): 特任教授

【地球科学科 バイリンガル教育コース (Bilingual Education Course)】

※履修資格に履修年次の記載がある場合、履修年次以上にならないと履修ができません。(例: 2年→2年次以上)

Code 時間割コード	区分	Subject 授 業 科 目	Teacher 担 当 教 員	Days 曜 日	Period 時 限	Credit 単 位 数			Hours per week 週 時 数	Qualification 履 修 資 格	備 考	授 業 形 式 ※変更の可能性あり ※必ずシラバスを確認すること	
						Year	First	Second					
						通 年	前 期	後 期					
T930592	学科共通	Seminar in Earth Science I 地球科学セミナー I	地球科学科全教員					2		3年			
T930601	学科共通	Seminar in Earth Science II 地球科学セミナー II	地球科学科全教員					2		4年		面接授業 (面接+総授業時数の半数以下の遠隔授業を含む)	
T930613	学科共通	Graduation Thesis 卒業論文	地球科学科全教員				10			4年			
T910701	学科共通	Physics 物理学概論	*大庭 卓也		オンデマンド			2		2年			
T910711 ・ T910712	学科共通	Basic Physics Experiments for Undergraduate 基礎物理学実験	船木 修平 真砂 全宏 西郡 至誠 山田 容士	火	5~10			2	2	6	2年	前期のTB10551 物理学実験 I もしくは後期のTB10552 物理学実験 I のいずれか一方を選択	
T920603	学科共通	Experiments of Fundamentals Chemistry 基礎化学実験	物質化学科教員	木又は金	7~10			2			3年	TB20171, TB20182, TB20191 物質化学実験1~3と同時開講、いずれかの実験を選択。教職(理科)用。	面接授業 (面接+総授業時数の半数以下の遠隔授業を含む)
T900012	学科共通	Laboratory Works for Biology 生物学実験	生物資源科学部 教員	月	5~10				2	6	3年		
T930622	学科共通	Elementary Earth Science 地学通論	入月 俊明 酒井 哲弥 林 広樹 *福田 尚也	金	5・6					2	2	1年	
T930631	学科共通	Experimental Earth Science 地学実験	入月 俊明 遠藤 俊祐 大平 寛人 亀井 淳志 酒井 哲弥 志比 利秀 林 広樹 増本 清 向吉 秀樹 未 定 *福田 尚也	月	5~10					2	6	3年	面接授業 (面接+総授業時数の半数以下の遠隔授業を含む)
T930643	学科共通	Internship 就業体験	地球科学科全教員		集中的に行う			1			3年		インターンシップ対応科目 履修登録必要なし
T900043	学科共通	Company Practical Internship A 企業実践インターンシップ A			集中的に行う			2			3年		理工学PBL実習Aに科目名変更
T900053	学科共通	Company Practical Internship B 企業実践インターンシップ B			集中的に行う			2			3年		理工学PBL実習Bに科目名変更

T. 専門教育科目 (Specialized Courses)

※授業の実施形式はシラバスを確認してください。

\* : 非常勤講師, 非常勤講師 (特): 特任教授

【地球科学科 バイリンガル教育コース (Bilingual Education Course)】

※履修資格に履修年次の記載がある場合、履修年次以上にならないと履修ができません。(例: 2年→2年次以上)

Code 時間割コード	区分	Subject 授 業 科 目	Teacher 担 当 教 員	Days 曜 日	Period 時 限	Credit 単 位 数			Hours per week 週時数	Qualification 履 修 資 格	備 考	授業形式 ※変更の可能性あり ※必ずシラバスを確認すること
						Year	First	Second				
						通 年	前 期	後 期				
T901013	学科共通	理工学PBL実習A ※「企業実践インターンシップA」の科目名が変更となったもの	森本 卓也		集中的に行う	2				3年	履修人数に制限を設ける場合がある	
T901023	学科共通	理工学PBL実習B ※「企業実践インターンシップB」の科目名が変更となったもの	李 樹庭		集中的に行う	2				3年	履修人数に制限を設ける場合がある	
T900063	学科共通	Inspection and training of overseas companies 海外就業体験	黒岩 大史 加藤 定信 中務 明		集中	2				3年	履修登録期間中に履修登録すること。	
T901031	学科共通	データサイエンス基礎	*小浪 吉史 瀬戸 和希 黒岩 大史		オンデマンド		2			2年		Remote class (Asynchronous online only)
T901042	学科共通	AI基礎	未定 瀬戸 和希 黒岩 大史		オンデマンド			2		2年		Remote class (Asynchronous online only)

T. 専門教育科目 (Specialized Courses)

※授業の実施形式はシラバスを確認してください。

\* : 非常勤講師, 嘱託講師 (特): 特任教授

【数理科学科 バイリンガル教育コース (Bilingual Education Course)】

※履修資格に履修年次の記載がある場合、履修年次以上にならなければ履修ができません。(例: 2年→2年次以上)

Code 時間割コード	区分	Subject 授業科目	Teacher 担当教員	Days 曜日	Period 時限	Credit 単位数			Hours per week 週時数	Qualification 履修資格	備考	授業形式 ※変更の可能性あり ※必ずシラバスを確認すること	
						Year	First	Second					
						通年	前期	後期					
T940011	数理基幹・ 数理展開共通	Elementary set Theory I 数学要論 I	松橋 英市	火	3・4		2		2	2年:平成30~令和3年度入学生	TH0002 数学要論I, TB4001 数学要論I と同時開講	面接授業 (面接+総授業時数の半数以下の遠隔授業を含む)	
T940022	数理基幹・ 数理展開共通	Elementary set Theory II 数学要論 II	松橋 英市	火	3・4			2	2	1年	TH0003 数学要論II, TB4002 数学要論II と同時開講		
T940031	数理基幹・ 数理展開共通	Linear Algebra I 線形代数学 I	山本 修司	月	3・4			2	2	2年	TH0004 線形代数学I, TB4003 線形代数学I と同時開講		
T940042	数理基幹・ 数理展開共通	Linear Algebra II 線形代数学 II	山本 修司	月	3・4				2	2年	TH0005 線形代数学II, TB4004 線形代数学II と同時開講		
T940051	数理基幹・ 数理展開共通	Basic Analysis I 基礎解析学 I	黒岩 大史 鈴木 聡	木	7・8			2	2	2年	TH0006 基礎解析学I, TB40065 基礎解析学I と同時開講		
T940062	数理基幹・ 数理展開共通	Basic Analysis II 基礎解析学 II	黒岩 大史 鈴木 聡	木	7・8				2	2年	TH0007 基礎解析学II, TB4006 基礎解析学II と同時開講	面接授業 (面接のみ)	
T940071	数理基幹・ 数理展開共通	Exercises in Pure Mathematics IA 数理解析演習セミナー I A	山本 修司 松橋 英市	水	3・4			2	2	1年:平成30~令和3年度入学生	TH5003 数学要論演習セミナーIA, TB4007 数理解析演習セミナーIA, TB4101 数理解析演習セミナーIA, T94101 数理解析演習セミナーIAと同時開講	面接授業 (面接+総授業時数の半数以下の遠隔授業を含む)	
T940082	数理基幹・ 数理展開共通	Exercises in Pure Mathematics IB 数理解析演習セミナー I B		金	7・8				2	2	1年:平成30~令和3年度入学生	令和7年度以降不開講	
T941011	数理基幹・ 数理展開共通	Exercises in Pure Mathematics I (A) 数理解析演習セミナー I (A)	山本 修司 松橋 英市	水	3・4			2	2	1年:令和4年度以降入学生	TH5003 数学要論演習セミナーIA, TB4007 数理解析演習セミナーIA, TB4101 数理解析演習セミナーIA, T94007 数理解析演習セミナーIAと同時開講	面接授業 (面接+総授業時数の半数以下の遠隔授業を含む)	
T941112	数理基幹・ 数理展開共通	Exercises in Pure Mathematics I (B) 数理解析演習セミナー I (B)		金	7・8				2	2	1年:平成30~令和3年度入学生	令和7年度以降不開講	
T940091	数理基幹・ 数理展開共通	Exercises in Pure Mathematics II A 数理解析演習セミナー II A	ソッロシ フェレンツ	金	7・8				2	2	2年:平成30~令和3年度入学生	TH5004 線形代数学演習セミナーI, TB4102 数理解析演習セミナーII, T94102 数理解析演習セミナーII, TB4009 数理解析演習セミナーIIA と同時開講	
T940101	数理基幹・ 数理展開共通	Exercises in Pure Mathematics II B 数理解析演習セミナー II B		金	7・8				2	2	2年		面接授業 (面接+総授業時数の半数以下の遠隔授業を含む)
T941021	数理基幹・ 数理展開共通	Exercises in Pure Mathematics II 数理解析演習セミナー II	ソッロシ フェレンツ	金	7・8				2	2	2年:令和4年度以降入学生	TH5004 線形代数学演習セミナーI, TB4102 数理解析演習セミナーII, II, TB4009 数理解析演習セミナーIIA, T94009 数理解析演習セミナーIIA と同時開講	面接授業 (面接+総授業時数の半数以下の遠隔授業を含む)
T940111	数理基幹・ 数理展開共通	Exercises in Pure and Applied Analysis IA 数理解析演習セミナー I A	黒岩 大史 鈴木 聡	木	5・6				2	2	2年:平成30~令和3年度入学生	TH5006 基礎解析学演習セミナーI, TB4103 数理解析演習セミナーI, TB4011 数理解析演習セミナーIA, T94103 数理解析演習セミナーIと同時開講	
T940121	数理基幹・ 数理展開共通	Exercises in Pure and Applied Analysis IB 数理解析演習セミナー I B		金	1・2				2	2	2年		
T941031	数理基幹・ 数理展開共通	Exercises in Pure and Applied Analysis I 数理解析演習セミナー I	黒岩 大史 鈴木 聡	木	5・6				2	2	2年:令和4年度以降入学生	TH5006 基礎解析学演習セミナーI, TB4011 数理解析演習セミナーIA, T94011 数理解析演習セミナーIA, TB4103 数理解析演習セミナーIと同時開講	

T. 専門教育科目 (Specialized Courses)

※授業の実施形式はシラバスを確認してください。

\* : 非常勤講師, 嘱託講師 (特): 特任教授

【数理科学科 バイリンガル教育コース (Bilingual Education Course)】

※履修資格に履修年次の記載がある場合、履修年次以上にならないと履修ができません。(例: 2年→2年次以上)

Code 時間割コード	区分	Subject 授 業 科 目	Teacher 担 当 教 員	Days 曜 日	Period 時 限	Credit 単 位 数			Hours per week 週 時 数	Qualification 履 修 資 格	備 考	授 業 形 式 ※変更の可能性あり ※必ずシラバスを確認すること
						Year	First	Second				
						通 年	前 期	後 期				
T940132	数理基幹・ 数理展開共通	Exercises in Pure and Applied Analysis II A 数理解析演習セミナーII A	黒岩 大史 鈴木 聡	木	5・6			2	2	2年:平成30~令和3年度入学生	TH5007 基礎解析学演習セミナーII, TB4013 数理解析演習セミナーII A, TB4104 数理解析演習セミナーII A, T94104 数理解析演習セミナーII と同時 開講	
T940142	数理基幹・ 数理展開共通	Exercises in Pure and Applied Analysis II B 数理解析演習セミナーII B		金	1・2			2	2	2年		
T941042	数理基幹・ 数理展開共通	Exercises in Pure and Applied Analysis II 数理解析演習セミナーII	黒岩 大史 鈴木 聡	木	5・6			2	2	2年:令和4年度以降入学生	TH5007 基礎解析学演習セミナーII, TB4104 数理解析演習セミナーII, T94013 数理解析演習セミナーII A, TB4013 数理解析演習セミナーII A と同 時開講	
T940151	数理基幹・ 数理展開共通	Analysis I 解析学I	和田 健志	木	3・4		2		2	2年	TB4015 解析学I と同時開講	
T940162	数理基幹・ 数理展開共通	Analysis II 解析学II	和田 健志	木	3・4			2	2	2年	TB4016 解析学II と同時開講	
T940171	数理基幹・ 数理展開共通	Topology I 位相数学I	松橋 英市	オンデマンド			2		2	2年	TB4017位相数学I、ZD3151位相幾何学入 門I と同時開講	遠隔授業 (非同期型オンラインのみ)
T940182	数理基幹・ 数理展開共通	Topology II 位相数学II	山田 大貴	火	5・6			2	2	2年	TB4018位相数学II、ZD3152位相幾何学 入門II と同時開講	
T940192	数理基幹・ 数理展開共通	Algebra I 代数学I	ソッコシ フェレンツ	水	3・4			2	2	2年	TB4019代数学I、ZD3127代数学入門II と同時開講	面接授業 (面接のみ)
T940201	数理基幹・ 数理展開共通	Algebra II 代数学II	青木 美穂	月	7・8		2		2	3年	TB4020代数学II と同時開講	面接授業 (面接+総授業時数の半数以下の遠 隔授業を含む)
T940212	数理基幹・ 数理展開共通	Geometry I 幾何学I	山田 拓身	月	5・6			2	2	2年	TB4021 幾何学I と同時開講	
T940221	数理基幹・ 数理展開共通	Geometry II 幾何学II	山田 拓身	木	7・8		2		2	3年	TB4022幾何学II と同時開講	
T940231	数理基幹・ 数理展開共通	Complex Analysis I 複素解析学I	至田 直人	月	3・4		2		2	3年	TB4023複素解析学I と同時開講	面接授業 (面接のみ)
T940242	数理基幹・ 数理展開共通	Complex Analysis II 複素解析学II	至田 直人	月	3・4			2	2	3年	TB4024複素解析学II と同時開講	
T940252	数理基幹・ 数理展開共通	seminar-style lecture on mathematics 数学輪講	齋藤 保久	金	7・8			2	2	3年	TB4025 数学輪講 と同時開講	
T940513	数理基幹・ 数理展開共通	数学国際セミナー	黒岩 大史 青木 美穂 齋藤 保久 ソッコシ フェレンツ	集 中			2			3年	TB4051数学国際セミナーと同時開講 JSTさくらサイエンスプログラム第1回 募集 (結果通知:5月下旬) の採択を前 提として開講し、不採用の場合は開講 しない。	
T940263	数理基幹・ 数理展開共通	Mathematics overseas practice I 数学海外演習	未 定	集中的に行う			2			3年	履修登録期間中に履修登録すること。 令和7年度不開講	
T940271	数理基幹	Introduction to Pure Mathematics 基幹数理概論	青木 美穂	月	5・6			2	2	2年	TH5001 基幹数理概論, TB4027基幹数理 概論, ZD3126代数学入門I と同時開講	面接授業 (面接+総授業時数の半数以下の遠 隔授業を含む)

T. 専門教育科目 (Specialized Courses)

※授業の実施形式はシラバスを確認してください。

\*: 非常勤講師, 嘱託講師 (特): 特任教授

【数理科学科 バイリンガル教育コース (Bilingual Education Course)】

※履修資格に履修年次の記載がある場合、履修年次以上にならないと履修ができません。(例: 2年→2年次以上)

Code 時間割コード	区分	Subject 授業科目	Teacher 担当教員	Days 曜日	Period 時限	Credit 単位数			Hours per week 週時数	Qualification 履修資格	備考	授業形式 ※変更の可能性あり ※必ずシラバスを確認すること
						Year	First	Second				
						通年	前期	後期				
T940281	数理基幹	Analysis III 解析学III	齋藤 保久	火	5・6		2		2	3年	TB4028 解析学IIIと同時開講	
T940291	数理基幹	Topology III 位相数学III	松橋 英市	金	7・8		2		2	3年	TB4029 位相数学IIIと同時開講	面接授業 (面接+総授業時数の半数以下の遠隔授業を含む)
T940302	数理基幹	Algebra III 代数学III	山本 修司	月	7・8			2	2	3年	TB4030 代数学IIIと同時開講	面接授業 (面接+総授業時数の半数以下の遠隔授業を含む)
T940312	数理基幹	Geometry III 幾何学III	山田 拓身	木	7・8			2	2	3年	TB4031 幾何学IIIと同時開講	
T940322	数理基幹	Real Analysis 実解析学	和田 健志	金	5・6			2	2	3年	TB4032 実解析学と同時開講	
T940333	数理基幹	Advanced Pure Mathematics I 数理基幹特論I	未 定	集中		2				3年	令和8年度不開講	
T940343	数理基幹	Advanced Pure Mathematics II 数理基幹特論II	*非常勤講師	集中		2				3年	令和8年度不開講	
T940353	数理基幹	Advanced Pure Mathematics III 数理基幹特論III	未 定	集中		2				3年	不開講の場合もある	
T940362	数理展開	Introduction to Applied Mathematics 展開数理概論	和田 健志	月	5・6			2	2	2年	TH5002 展開数理概論, TB4036 展開数理概論と同時開講	面接授業 (面接のみ)
T940372	数理展開	Mathematical Analysis, Modeling and Simulation I 現象数理I	黒岩 大史	金	3・4			2	2	2年	ZD3241 現象数理I、TB4037 現象数理Iと同時開講	
T940382	数理展開	Mathematical Analysis, Modeling and Simulation II 現象数理II	齋藤 保久	木	5・6			2	2	3年	ZD3242 現象数理II、TB4038 現象数理IIと同時開講	
T940392	数理展開	Mathematical Analysis, Modeling and Simulation III 現象数理III	鈴木 聡	火	3・4			2	2	3年	ZD3243 現象数理III、TB4039 現象数理IIIと同時開講	
T940401	数理展開	Mathematical Statistics I 数理統計学I	甲斐 大貴	水	3・4		2		2	3年	ZD3229 数理統計学I、TB4040 数理統計学Iと同時開講	
T940412	数理展開	Mathematical Statistics II 数理統計学II	甲斐 大貴	水	3・4			2	2	3年	ZD3230 数理統計学II、TB4041 数理統計学IIと同時開講	
T940422	数理展開	Actuarial science 保険数理		木	3・4			2	2	3年	令和7年度不開講	
T941052	数理展開	Discrete Mathematics 離散数学	ソッロシ フェレンツ	火	5・6			2	2	3年	TB4105 離散数学と同時開講	
T941061	数理展開	Operations Research I オペレーションズ・リサーチI	鈴木 聡	木	3・4		2		2	3年	TB4106 オペレーションズ・リサーチIと同時開講	
T941072	数理展開	Operations Research II オペレーションズ・リサーチII	鈴木 聡	木	3・4			2	2	3年	TB4107 オペレーションズ・リサーチIIと同時開講	

## T. 専門教育科目 (Specialized Courses)

※授業の実施形式はシラバスを確認してください。

\*: 非常勤講師, 嘱託講師 (特): 特任教授

## 【数理科学科 バイリンガル教育コース (Bilingual Education Course)】

※履修資格に履修年次の記載がある場合、履修年次以上にならなければ履修ができません。(例: 2年→2年次以上)

Code 時間割コード	区分	Subject 授 業 科 目	Teacher 担 当 教 員	Days 曜 日	Period 時 限	Credit 単 位 数			Hours per week 週 時 数	Qualification 履 修 資 格	備 考	授 業 形 式 ※変更の可能性あり ※必ずシラバスを確認すること
						Year	First	Second				
						通 年	前 期	後 期				
T940433	数理展開	Advanced Applied Mathematics I 数理展開特論 I	*未 定		集中	2				3年	不開講の場合もある	
T940443	数理展開	Advanced Applied Mathematics II 数理展開特論 II	*未 定		集中	2				3年	不開講の場合もある	
T940453	数理展開	Advanced Applied Mathematics III 数理展開特論 III	未 定		集中	2				3年	不開講の場合もある	
T940463	学科共通	Graduation Research 卒業研究	数理科学科全教員			8				4年		
T940473	学科共通	Internship 就業体験	数理科学科全教員		集中的に行う	1				2年	インターンシップ対応科目 履修登録要なし	
T900043	学科共通	Company Practical Internship A 企業実践インターンシップA			集中的に行う	2				3年	理工学PBL実習Aに科目名変更	
T90005	学科共通	Company Practical Internship B 企業実践インターンシップB			集中的に行う					3年	理工学PBL実習Bに科目名変更	
T901013	学科共通	理工学PBL実習A ※「企業実践インターンシップA」の科目名が 変更となったもの	森本 卓也		集中的に行う	2				3年	履修人数に制限を設ける場合がある	
T901023	学科共通	理工学PBL実習B ※「企業実践インターンシップB」の科目名が 変更となったもの	李 樹庭		集中的に行う	2				3年	履修人数に制限を設ける場合がある	
T900063	学科共通	Inspection and training of overseas companies 海外就業体験	黒岩 大史 加藤 定信 中務 明		集中	2				3年	履修登録期間中に履修登録すること。 履修希望者は掲示板 (キャンパススク エアおよび総合理工学部棟) にて周知 される内容を確認のうえ、事前説明会 に参加すること。	
T901031	学科共通	データサイエンス基礎	*小浪 吉史 瀬戸 和希 黒岩 大史		オンデマンド		2			2年		Remote class (Asynchronous online only)
T901042	学科共通	AI基礎	未定 瀬戸 和希 黒岩 大史		オンデマンド			2		2年		Remote class (Asynchronous online only)
T910701	学科共通	Physics 物理学概論	*大庭 卓也		オンデマンド		2		2	2年		
T930622	学科共通	Elementary Earth Science 地学通論	入月 俊明 酒井 哲弥 林 広樹 *福田 尚也	金	5・6				2	2	1年	教職 (理科) 用
T960391	学科共通	Signal Processing 信号理論	中村 和歌子	金	1・2		2		2	3年		

T. 専門教育科目 (Specialized Courses)

※授業の実施形式はシラバスを確認してください。

\* : 非常勤講師, 嘱託講師 (特): 特任教授

【数理科学科 バイリンガル教育コース (Bilingual Education Course)】

※履修資格に履修年次の記載がある場合、履修年次以上にならない場合は履修ができません。(例: 2年→2年次以上)

Code 時間割コード	区分	Subject 授業科目	Teacher 担当教員	Days 曜日	Period 時限	Credit 単位数			Hours per week 週時数	Qualification 履修資格	備 考	授業形式 ※変更の可能性あり ※必ずシラバスを確認すること
						Year	First	Second				
						通 年	前 期	後 期				
T970091	学科共通	Environmental Engineering I 住環境工学 I	ガイエン ツ ラン	水	1・2		2		2	2年		

T. 専門教育科目 (Specialized Courses)

※授業の実施形式はシラバスを確認してください。

\* : 非常勤講師

【知能情報デザイン学科 バイリンガル教育コース (Bilingual Education Course)】

※履修資格に履修年次の記載がある場合、履修年次以上にならない場合は履修ができません。(例: 2年→2年次以上)

Code 時間割コード	区分	Subject 授業科目	Teacher 担当教員	Days 曜日	Period 時限	Credit 単位数			Hours per week 週時数	Qualification 履修資格	備考	授業形式 ※変更の可能性あり ※必ずシラバスを確認すること
						Year	First	Second				
						通年	前期	後期				
T950021	情報システム デザイン	Computer Architecture I 計算機アーキテクチャ I	MIAN RIAZ UL HAQUE	月	9・10		2			2年:平成30～令和3年度入学生		面接授業(面接+総授業時数の半数以下の遠隔授業を含む)
T951011	情報システム デザイン	Computer Architecture 計算機アーキテクチャ	MIAN RIAZ UL HAQUE	月	9・10		2			2年:令和4年度以降入学生		
T950032	情報システム デザイン	Software Engineering ソフトウェア工学	神谷 年洋		オンデマンド			2	2	2年		
T950041	情報システム デザイン	Operating Systems オペレーティングシステム	神崎 映光		オンデマンド		2		2	2年		
T950052	情報システム デザイン	Computer Hardware Laboratory コンピュータハードウェア実験	未 定					2	6	2年:平成30～令和4年度入学生	英語による授業科目 令和6年度以降不開講	
T950061	情報システム デザイン	Human computer interaction ヒューマン・コンピュータ・インタラクション	廣富 哲也	月	5・6		2		2	3年		
T951091 ・T951092	データ サイエンス	情報線形代数	坂野 鋭		集中的に行う		2	2	2	1年:令和5年度以降入学生	TA50052 アルゴリズム基礎と同時開講	
T950072	データ サイエンス	Data Science I データサイエンス I	寺尾 勘太		集中的に行う			2	2	2年		
T950072	データ サイエンス	Data Science II データサイエンス II	坂野 鋭	木	7・8		4		4	2年:平成30～令和3年度入学生	T95101 Data Science II と同時開講	
			白井 匡人	木	5・6	T95102 Data Science III と同時開講						
T951021	データ サイエンス	Data Science II データサイエンス II	白井 匡人	木	5・6		2		2	2年:令和4年度以降入学生	T95008 Data Science II と同時開講	
T951031	データ サイエンス	Data Science III データサイエンス III	坂野 鋭	木	7・8		2		2	2年:令和4年度以降入学生	T95008 Data Science II と同時開講	
T950091	学科共通	Database データベース	MIAN RIAZ UL HAQUE	木	3・4		2		2	2年		
T950102	データ サイエンス	Intelligent Computing インテリジェントコンピューティング	坂野 鋭	月	5・6			2	2	2年:平成30～令和3年度入学生	T95103 Data Science IV と同時開講	
T951042	データ サイエンス	Data Science IV データサイエンス IV	坂野 鋭	月	5・6			2	2	2年:令和4年度以降入学生		
T950112	学科共通	IT Systems Development ITシステム開発論	廣富 哲也 石原 由紀夫	火	3・4			2		1年:知能情報デザイン学科の学生のみ履修可	知能情報デザイン学科の学生のみ履修を認める	
T950123	学科共通	C Programming Cプログラミング	廣富 哲也		集中的に行う		4		4	2年		

T. 専門教育科目 (Specialized Courses)

※授業の実施形式はシラバスを確認してください。

\* : 非常勤講師

【知能情報デザイン学科 バイリンガル教育コース (Bilingual Education Course)】

※履修資格に履修年次の記載がある場合、履修年次以上にならない場合は履修ができません。(例: 2年→2年次以上)

Code 時間割コード	区分	Subject 授 業 科 目	Teacher 担 当 教 員	Days 曜 日	Period 時 限	Credit 単 位 数			Hours per week 週 時 数	Qualification 履 修 資 格	備 考	授業形式 ※変更の可能性あり ※必ずシラバスを確認すること
						Year	First	Second				
						通 年	前 期	後 期				
T950132	学科共通	Java Programming Javaプログラミング	神谷 年洋	金 7・8 及び 集中的に行う				4	4	2年:平成30～令和3年度入学生	T95104 Object-Oriented Programming T95105 Application Programming Exercises と同時開講	
T951052	学科共通	Object-Oriented Programming オブジェクト指向プログラミング	神谷 年洋	金	7・8			2	2	2年:令和4年度以降入学生	T95013 Java Programmingと同時開講	
T951062	学科共通	Application Programming Exercises アプリケーションプログラミング演習	神谷 年洋	集中的に行う				2	2	2年:令和4年度以降入学生	T95013 Java Programmingと同時開講	
T950141	学科共通	Basic Mathematics I 基礎数学I	鄭 雲珊	集中的に行う				2	2	2年知能情報デザイン学科の学生のみ履修可		
T950152	学科共通	Basic Mathematics II 基礎数学II	白井 匡人	集中的に行う				2	2	2年		
T950161	学科共通	Computer Science Basics コンピュータサイエンス基礎	廣富 哲也 坂野 鋭 神崎 映光 MIAN RIAZ UL HAQUE 鄭 雲珊	火	5・6			2	2	1年	初年次教育プログラム対応科目 令和8年度不開講	
T950171	学科共通	Exercises in Information Processing 情報処理演習	神谷 年洋	集中的に行う				2	2	2年		
T950181	学科共通	Mathematical Foundation of Computer Sciences 情報数学基礎	石橋 和葵	オンデマンド				2	2	1年:知能情報デザイン学科の学生のみ履修可		
T950191	学科共通	Algorithm and Data Structure アルゴリズムとデータ構造	鄭 雲珊	木	9・10			2	2	2年		
T950202	学科共通	Information Systems and Careers 情報システムと職業	坂野 鋭 鄭 雲珊 寺尾 勘太	月	7・8			2	2	2年:平成30～令和3年度入学生	T95045 Advanced Informatics III T95110 Information and Careersと同時開講	
T951102	学科共通	Information and Careers 情報と職業	坂野 鋭 鄭 雲珊 寺尾 勘太	月	7・8			2	2	3年:R5年度以降入学生	T95045 Advanced Informatics III T95020 Information Systems and Careersと同時 開講	
T950211	学科共通	Computer Networks コンピュータネットワーク	神崎 映光	月	3・4			2	2	2年		
T950221	学科共通	System Design Project I システム創成プロジェクト I	廣富 哲也 神崎 映光 東 孝文	火	9・10			2	2	2年:平成30～令和3年度入学生	知能情報デザイン学科の学生のみ履修を 認める 授業の一部を土日に集中的に開講 T95106 System Design Project Aと同時 開講	

## T. 専門教育科目 (Specialized Courses)

※授業の実施形式はシラバスを確認してください。

\* : 非常勤講師

【知能情報デザイン学科 バイリンガル教育コース (Bilingual Education Course)】

※履修資格に履修年次の記載がある場合、履修年次以上にならないと履修ができません。(例: 2年→2年次以上)

Code 時間割コード	区分	Subject 授業科目	Teacher 担当教員	Days 曜日	Period 時限	Credit 単位数			Hours per week 週時数	Qualification 履修資格	備考	授業形式 ※変更の可能性あり ※必ずシラバスを確認すること
						Year	First	Second				
						通年	前期	後期				
T950232	学科共通	System Design Project II システム創成プロジェクトII	廣富 哲也 神崎 映光 黄 緒平 東 孝文	火	7~10			2	2	2年:平成30~令和3年度入学生	知能情報デザイン学科の学生のみ履修を認める 授業の一部を土日に集中的に開講 T95106 System Design Project Aと同時開講 100分×14回	
T951073	学科共通	System Design Project A システム創成プロジェクトA	廣富 哲也 神崎 映光 黄 緒平 東 孝文	前期火 後期火	9・10 7~10	4			2	2年:令和4年度以降入学生	知能情報デザイン学科の学生のみ履修を認める 授業の一部を土日に集中的に開講 100分×14回	
T950243	学科共通	System Design Project III システム創成プロジェクトIII	廣富 哲也 神崎 映光 黄 緒平 東 孝文	前期火 後期火	9・10 7~10	6			2 4	3年:平成30年度~令和3年度入学生	システム創成プロジェクトIIの単位を修得した知能情報デザイン学科の学生のみ履修を認める 授業の一部を土日に集中的に開講 T95107 System Design Project Bと同時開講	
T951083	学科共通	System Design Project B システム創成プロジェクトB	廣富 哲也 神崎 映光 黄 緒平 東 孝文	前期火 後期火	9・10 7~10	6			2 4	3年:令和4年度以降入学生	システム創成プロジェクトAの単位を修得した知能情報デザイン学科の学生のみ履修を認める 授業の一部を土日に集中的に開講	
T950252	学科共通	Ruby Programming Rubyプログラミング	東 孝文	集中的に行う				2	2	2年		
T950261	学科共通	Mathematical Logic 記号論理学	未 定				2		2	1年:知能情報デザイン学科の学生の履修可	令和7年度以降不開講	
T950272	学科共通	Advanced C Programming Exercise Cプログラミング応用演習	未 定	火	9・10			2	2	2年	令和4年度以降不開講	
T950282	学科共通	Automata and Computation Theory オートマトンと計算理論	未 定	金	1・2			2	2	2年	令和4年度以降不開講	
T950291	学科共通	Multimedia and visual information engineering マルチメディア工学	石原 由紀夫	金	5・6		2		2	3年		
T950302	学科共通	Computer Architecture II 計算機アーキテクチャII	未 定	火	9・10			2	2	2年	令和4年度以降不開講	
T950312	学科共通	Human and Technology 人間と工学	未 定	オンデマンド				2	2	2年	令和8年度以降不開講	遠隔授業(非同期型オンラインのみ)
T950321	学科共通	Computer Network Experiments コンピュータネットワーク実験	神崎 映光	金	5~10		2		6	3年	令和5年度以降不開講	

T. 専門教育科目 (Specialized Courses)

※授業の実施形式はシラバスを確認してください。

\* : 非常勤講師

【知能情報デザイン学科 バイリンガル教育コース (Bilingual Education Course)】

※履修資格に履修年次の記載がある場合、履修年次以上にならないと履修ができません。(例: 2年→2年次以上)

Code 時間割コード	区分	Subject 授 業 科 目	Teacher 担 当 教 員	Days 曜 日	Period 時 限	Credit 単 位 数			Hours per week 週時数	Qualification 履 修 資 格	備 考	授業形式 ※変更の可能性あり ※必ずシラバスを確認すること
						Year	First	Second				
						通 年	前 期	後 期				
T950332	学科共通	Exercise of Fundamental Data Structures 基礎データ構造演習	山田 泰寛					2	2	平成29年度以前入学生のみ履修可	令和6年度以降不開講	
T950342	学科共通	Programming Languages and Processors プログラミング言語と処理系	未 定	金	1・2			2	2	3年	令和4年度以降不開講	
T950352	学科共通	Computer Security コンピュータセキュリティ	黄 緒平	木	5・6			2	2	3年		
T950361	学科共通	Exercise of Mathematics in Physics A 物理数学基礎演習A	未 定		集中		2		2	2年	令和5年度不開講	
T950371	学科共通	IT Industry IT産業論	未 定		集中		2			2年	令和4年度以降不開講	
T950383	学科共通	English Seminar on Basic Information Technology 基礎情報技術英語	*小豆澤 美德	前期水 後期金	7・8 5・6	4			2	3年		
T950393	学科共通	Fundamental and Applied Information Technologies 基本情報処理技術特論	神谷 年洋		オンデマンド	4			2	2年	オンデマンドで実施 隔年(偶数年度)開講	
T951111	学科共通	Computer Science Laboratory Internships コンピュータサイエンス研究室体験	知能情報デザイン 学科全教員	火	5・6		2		2	2年: R5年度以降入学生 前期又は後期のどちらかに履修する こと	令和8年度以降不開講	
T951112	学科共通	Computer Science Laboratory Internships コンピュータサイエンス研究室体験	知能情報デザイン 学科全教員	火	5・6			2	2	2年: R5年度以降入学生 前期又は後期のどちらかに履修する こと		
T950401	学科共通	Investigation of Computer Sciences コンピュータサイエンス講究	知能情報デザイン 学科全教員	金	9・10		2		2	3年		
T950412	学科共通	Practice of Computer Science Studies コンピュータサイエンス研究演習	知能情報デザイン 学科全教員	金	9・10			2	3	3年		
T950423	学科共通	Graduation Research 卒業研究	知能情報デザイン 学科全教員			8				4年		
T950432	学科共通	Advanced Informatics I アドバンスドインフォマティクス I	鄭 雲珊	木	9・10			2	2	2年		
T950442	学科共通	Advanced Informatics II アドバンスドインフォマティクス II	廣富 哲也 神崎 映光 黄 緒平 山田 泰寛		集中的に行う			2	2	2年: 知能情報デザイン学科の令和2 年度以前入学生 2年: 知能情報デザイン学科の令和5 年度以降入学生	T95023 システム創成プロジェクトII また はT95107 システム創成プロジェクトAと の同時履修のみ認める	

T. 専門教育科目 (Specialized Courses)

※授業の実施形式はシラバスを確認してください。

\*: 非常勤講師

【知能情報デザイン学科 バイリンガル教育コース (Bilingual Education Course)】

※履修資格に履修年次の記載がある場合、履修年次以上にならないと履修ができません。(例: 2年→2年次以上)

Code 時間割コード	区分	Subject 授業科目	Teacher 担当教員	Days 曜日	Period 時限	Credit 単位数			Hours per week 週時数	Qualification 履修資格	備考	授業形式 ※変更の可能性あり ※必ずシラバスを確認すること
						Year	First	Second				
						通年	前期	後期				
T950452	学科共通	Advanced Informatics III アドバンスドインフォマティクスⅢ	坂野 鋭 鄭 雲珊 寺尾 勘太	月	7・8			2	2	2年: 令和4年度入学生		
T950462	学科共通	Advanced Informatics IV アドバンスドインフォマティクスⅣ	未 定		集中			2	2	2年	令和7年度不開講	
T950471	学科共通	Advanced Informatics V アドバンスドインフォマティクスⅤ	*未 定		集中		2			2年	令和7年度不開講	
T950482	学科共通	Advanced Informatics VI アドバンスドインフォマティクスⅥ	*未 定		集中			2		2年	不開講の場合もある	
T950493	学科共通	Internship 就業体験	知能情報デザイン学科 全教員		集中的に行う	1				2年	インターンシップ対応科目 履修登録必要なし	
T900043	学科共通	Company Practical Internship A 企業実践インターンシップA			集中的に行う	2				3年	理工学PBL実習Aに科目名変更	
T900053	学科共通	Company Practical Internship B 企業実践インターンシップB			集中的に行う	2				3年	理工学PBL実習Bに科目名変更	
T901013	学科共通	理工学PBL実習A ※「企業実践インターンシップA」の科目名 が変更となったもの	森本 卓也		集中的に行う	2				3年	履修人数に制限を設ける場合がある	
T901023	学科共通	理工学PBL実習B ※「企業実践インターンシップB」の科目名 が変更となったもの	李 樹庭		集中的に行う	2				3年	履修人数に制限を設ける場合がある	
T900063	学科共通	Inspection and training of overseas companies 海外就業体験	黒岩 大史 加藤 定信 中務 明		集中	2				3年	履修登録期間中に履修登録すること。 履修希望者は掲示板(キャンパススクエ アおよび総合理工学部棟)にて周知され る内容を確認のうえ、事前説明会に参加 すること。	
T901031	学科共通	データサイエンス基礎	*小浪 吉史 瀬戸 和希 黒岩 大史		オンデマンド			2		2年		Remote class (Asynchronous online only)
T901042	学科共通	AI基礎	未定 瀬戸 和希 黒岩 大史		オンデマンド			2		2年		Remote class (Asynchronous online only)

T. 専門教育科目 (Specialized Courses)

※授業の実施形式はシラバスを確認してください。

\* : 非常勤講師, 嘱託講師 (特): 特任教授

【機械・電気電子工学科 バイリンガル教育コース (Bilingual Education Course)】

※履修資格に履修年次の記載がある場合、履修年次以上にならない場合は履修ができません。(例: 2年→2年次以上)

Code 時間割コード	区分	Subject 授 業 科 目	Teacher 担 当 教 員	Days 曜 日	Period 時 限	Credit 単 位 数			Hours per week 週 時 数	Qualification 履 修 資 格	備 考	授業形式 ※変更の可能性あり ※必ずシラバスを確認すること
						Year	First	Second				
						通 年	前 期	後 期				
T960011	機械工学	Engineering Mechanics I 工業力学 I	未 定	木	5・6		2		2	2年: 平成30~令和3年度入学生	令和4年度以降不開講	
T960022	機械工学	Engineering Mechanics II 工業力学 II	未 定	火	1・2			2	2	1年: 平成30~令和3年度入学生	令和4年度以降不開講	
T960031	機械工学	Engineering Mechanics III 工業力学 III	未 定	木	7・8		2		2	2年: 平成30~令和3年度入学生	令和4年度以降不開講	
T960042	機械工学	Systems and Control システムと制御		月	7・8			2	2	2年: 平成30~令和3年度入学生	令和5年度以降不開講	
T960051	機械工学	Control Engineering I 制御工学 I	濱口 雅史	月	3・4		2		2	2年		面接授業 (面接のみ)
T960062	機械工学	Control Engineering II 制御工学 II	濱口 雅史	月	5・6			2	2	2年		面接授業 (面接のみ)
T960071	機械工学	Control Engineering III 制御工学 III					2		2	3年: 平成30~令和3年度入学生	令和6年度以降不開講	面接授業 (面接のみ)
T960082	機械工学	Robotics ロボット工学						2	2	3年: 平成30~令和3年度入学生	令和6年度以降不開講	
T960091	機械工学	Fundamentals of Fluid Dynamics 流体力学基礎	大槻 道夫	月	5・6		2		2	2年		面接授業 (面接のみ)
T960102	機械工学	Applied Thermodynamics 工業熱力学	大槻 道夫	水	3・4			2	2	2年		
T960111	機械工学	Thermo-fluid Dynamics I 熱流体工学 I	新城 淳史	木	3・4		2		2	3年: 平成30~令和3年度入学生	T96101 熱流体工学と同時開講	面接授業 (面接のみ)
T960122	機械工学	Thermo-fluid Dynamics II 熱流体工学 II	新城 淳史	木	3・4			2	2	3年: 平成30~令和3年度入学生	令和7年度以降不開講	
T960132	機械工学	Mechanics of Materials I 材料力学 I	森本 卓也	木	7・8			2	2	2年		
T960141	機械工学	Mechanics of Materials II 材料力学 II	森本 卓也	月	5・6		2		2	3年		
T960152	機械工学	Mechanics of Materials III 材料力学 III	森本 卓也	月	7・8			2	2	3年: 平成30~令和3年度入学生	令和7年度以降不開講	
T960162	機械工学	Dynamics of Machinery I 機械力学 I	田村 晋司	火	1・2			2	2	2年		
T960171	機械工学	Dynamics of Machinery II 機械力学 II	田村 晋司	金	7・8		2		2	3年		

T. 専門教育科目 (Specialized Courses)

※授業の実施形式はシラバスを確認してください。

\* : 非常勤講師, 嘱託講師 (特): 特任教授

【機械・電気電子工学科 バイリンガル教育コース (Bilingual Education Course)】

※履修資格に履修年次の記載がある場合、履修年次以上にならない場合は履修ができません。(例: 2年→2年次以上)

Code 時間割コード	区分	Subject 授業科目	Teacher 担当教員	Days 曜日	Period 時限	Credit 単位数			Hours per week 週時数	Qualification 履修資格	備 考	授業形式 ※変更の可能性あり ※必ずシラバスを確認すること
						Year	First	Second				
						通 年	前 期	後 期				
T960182	機械工学	Dynamics of Machinery III 機械力学Ⅲ	田村 晋司	水	3・4			2	2	3年:平成30~令和3年度入学生	令和7年度以降開講	
T960192	機械工学	Mechanism 機構学	濱口 雅史	木	3・4			2	2	3年:平成30~令和4年度入学生	T96056 ロボット機構学と同時開講	面接授業 (面接のみ)
T960201	機械工学	Machine Elements 機械要素	李 樹庭	木	1・2		2		2	2年		
T960212	機械工学	Mechanical Instrumentation 機械計測	周 海	火	7・8			2	2	3年		
T960221	機械工学	Basic Mechanical Drawing 機械製図基礎					2		2	2年:平成30~令和3年度入学生	令和6年度以降不開講	
T960231	機械工学	Mechanical Design Drawing 機械設計製図	李 樹庭	木	5~8		2		4	2年:平成30~令和3年度入学生	T96102 機械製図と同時開講	
T960241	機械工学	CAD for Machine Design 機械CAD	周 海	金	3~6		2		4	3年		
T960252	機械工学	Practice on Mechanical Design 機械設計演習	李 樹庭	火	1~4			2	4	3年		面接授業 (面接+総授業時数の半数以下の遠隔授業を含む)
T960262	電気電子工学	Applications of Electrical and Electronic Engineering 電気電子工学応用		火	3・4			2	2	1年:平成30~令和4年度入学生	令和5年度以降不開講	
T960271	電気電子工学	Electric Circuit Theory 1 回路理論Ⅰ	中村 和歌子	水	1・2		2		2	1年		
T960282	電気電子工学	Electric circuit theory 2 回路理論Ⅱ	伊藤 文彦	木	1・2			2	2	2年		面接授業 (面接+総授業時数の半数以下の遠隔授業を含む)
T960291	電気電子工学	Electromagnetism I 電磁気学Ⅰ	中村 和歌子 *梶川 靖友	木	3・4		2		2	2年:平成30~令和3年度入学生	T96103 電磁気学と同時開講	
T960302	電気電子工学	electromagnetism II 電磁気学Ⅱ						2	2	2年:平成30~令和3年度入学生	令和6年度以降不開講	
T960311	電気電子工学	Mathematics for Electrical Engineering 電気数学	中村 和歌子 大槻 道夫	火	1・2		2		2	2年		
T960321	電気電子工学	Fundamentals on Instrumentation Engineering 計測工学基礎	横田 正幸	月	7・8		2		2	2年		面接授業 (面接+総授業時数の半数以下の遠隔授業を含む)
T960332	電気電子工学	Basic Electronic Circuits 電子回路基礎	Nguyen Gia Minh Thao	金	3・4			2	2	2年:平成30~令和3年度入学生	T96104 アナログ電子回路 と同時開講	

## T. 専門教育科目 (Specialized Courses)

※授業の実施形式はシラバスを確認してください。

\* : 非常勤講師, 嘱託講師 (特): 特任教授

【機械・電気電子工学科 バイリンガル教育コース (Bilingual Education Course)】

※履修資格に履修年次の記載がある場合、履修年次以上にならない場合は履修ができません。(例: 2年→2年次以上)

Code 時間割コード	区分	Subject 授業科目	Teacher 担当教員	Days 曜日	Period 時限	Credit 単位数			Hours per week 週時数	Qualification 履修資格	備 考	授業形式 ※変更の可能性あり ※必ずシラバスを確認すること	
						Year	First	Second					
						通 年	前 期	後 期					
T960341	電気電子工学	Electronic Circuits I 電子回路 I					2		2	3年:平成30~令和3年度入学生	令和6年度以降不開講		
T960352	電気電子工学	Electronic Circuits II 電子回路 II	Varun Kumar	木	7・8			2	2	3年:平成30~令和3年度入学生	T96105 デジタル電子回路と同時開講		
T960362	電気電子工学	Semiconductor Devices I 半導体デバイス I	葉 文昌	月	3・4			2	2	3年:平成30~令和3年度入学生			
T960371	電気電子工学	Electro-magnetic Wave Engineering 電磁波工学	*梶川 靖友	月	3・4			2	2	3年			
T960381	電気電子工学	Communication Systems Engineering 通信工学	*増田 浩次	集中的に行う				2	2	2年			
T960392	電気電子工学	Signal Processing 信号理論	中村 和歌子	月	7・8				2	2	3年		
T960402	電気電子工学	Optical engineering I 光工学 I	伊藤 文彦	水	1・2				2	2	2年		
T960411	電気電子工学	Optical Engineering II 光工学 II	*増田 浩次	集中的に行う				2	2	3年			
T960421	電気電子工学	Optical Metrology 光計測	横田 正幸	火	3・4			2	2	3年		面接授業 (面接+総授業時数の半数以下の遠隔授業を含む)	
T960432	電気電子工学	Electromagnetic Instrumentation 電磁気計測	Varun Kumar	月	5・6				2	2	3年		
T960441	電気電子工学	Electrical System I 電気システム I	Nguyen Gia Minh Thao * 松村 昌昭	水	3・4			2	2	3年:平成30~令和4年度入学生	T96057 電気システムと同時開講		
T960452	電気電子工学	Electrical System II 電気システム II		火	9・10				2	2	3年:平成30~令和4年度入学生	令和5年度以降不開講	
T960462	電気電子工学	Human and Technology 人間と工学	李 樹庭 廣富 哲也 磯村 実 鄭 雲珊	オンデマンド				2	2	2年:知能情報デザイン学科以外	令和8年度以降不開講	遠隔授業 (非同期型オンラインのみ)	
T960472	学科共通	Basic Experiments 基礎実験	機械・電気電子工学科教員	集中					2		1年:機械・電気電子工学科	履修登録期間中に履修登録すること	
T960482	学科共通	Introduction to Computer Programming I プログラミング入門 I	*縄手 雅彦	月	9・10				2	2	1年		
T960492	学科共通	Introduction to Computer Programming II プログラミング入門 II	羅 佳	火	3・4				2	2	2年		

T. 専門教育科目 (Specialized Courses)

※授業の実施形式はシラバスを確認してください。

\* : 非常勤講師, 嘱託講師 (特): 特任教授

【機械・電気電子工学科 バイリンガル教育コース (Bilingual Education Course)】

※履修資格に履修年次の記載がある場合、履修年次以上にならないと履修ができません。(例: 2年→2年次以上)

Code 時間割コード	区分	Subject 授業科目	Teacher 担当教員	Days 曜日	Period 時限	Credit 単位数			Hours per week 週時数	Qualification 履修資格	備 考	授業形式 ※変更の可能性あり ※必ずシラバスを確認すること
						Year	First	Second				
						通 年	前 期	後 期				
T960502	学科共通	Fundamentals of Computer Programming プログラミング基礎		水	3・4			2	2	2年:平成30~令和4年度入学生	令和5年度以降不開講	
T960511	学科共通	Basics of Computer Network コンピューターネットワーク基礎	*河野 清尊	火	7・8		2		2	3年		
T940481	学科共通	Complex analysis 工科系の複素関数論	伊藤 文彦 Nguyen Gia Minh Thao 中村 和歌子 新城 淳史 周 海	火	3・4		2		2	2年:平成30~令和3年度入学生	T96106 工学系の数学と同時開講	
T940492	学科共通	Differential Equations for Engineering 工科系の微分方程式		金	7・8			2	2	2年:平成30~令和3年度入学生	令和4年度以降不開講	
T940501	学科共通	Probability and Statistics 確率・統計		水	3・4		2		2	3年:平成30~令和3年度入学生	令和4年度以降不開講	
T960522	学科共通	Project Seminar プロジェクトセミナー	機械・電気電子 工学科教員					2	2	3年		
T960532	学科共通	Mechanical, Electrical and Electronic Engineering Experiments I 機械・電気電子工学実験 I	機械・電気電子 工学科教員	金	5~10				2	6	2年	面接授業 (面接+総授業時数の半数以下の遠隔授業を含む)
T960541	学科共通	Mechanical, Electrical and Electronic Engineering Experiments II 機械・電気電子工学実験 II	機械・電気電子 工学科教員	火	5~10		2		6	6	2年	TG00351 機械電気電子工学実験 I と同時開講 面接授業 (面接+総授業時数の半数以下の遠隔授業を含む)
T960551	学科共通	Mechanical, Electrical and Electronic Engineering Experiments III 機械・電気電子工学実験 III	機械・電気電子 工学科教員	木	5~10		2		6	6	3年	令和5年度以前入学生も履修可 面接授業 (面接+総授業時数の半数以下の遠隔授業を含む)
T960552	学科共通	Mechanical, Electrical and Electronic Engineering Experiments III 機械・電気電子工学実験 III	機械・電気電子 工学科教員	火	5~10			2	6	6	3年:令和5年度以前入学生用科目. 令和6年入学生が履修を希望する場合は、初回授業日までに担当教員へ相談すること.	TG50112 機械電気電子工学実験 II と同時開講 面接授業 (面接+総授業時数の半数以下の遠隔授業を含む)
T960561	学科共通	Reading Technical English 外書輪読	機械・電気電子 工学科教員				2		2	2	4年	
T960573	学科共通	Graduation Research 卒業研究	機械・電気電子 工学科教員			8					4年	

T. 専門教育科目 (Specialized Courses)

※授業の実施形式はシラバスを確認してください。

\* : 非常勤講師, 嘱託講師 (特): 特任教授

【機械・電気電子工学科 バイリンガル教育コース (Bilingual Education Course)】

※履修資格に履修年次の記載がある場合、履修年次以上にならないと履修ができません。(例: 2年→2年次以上)

Code 時間割コード	区分	Subject 授 業 科 目	Teacher 担 当 教 員	Days 曜 日	Period 時 限	Credit 単 位 数			Hours per week 週 時 数	Qualification 履 修 資 格	備 考	授業形式 ※変更の可能性あり ※必ずシラバスを確認すること
						Year	First	Second				
						通 年	前 期	後 期				
T960582	学科共通	Technology and Society 技術と社会	横田 正幸 山田 容士 藤田 恭久 李 樹庭 細田 智久 葉 文昌 *八十 致雄 *田邊 義博 *奥村 稔 *北原 邦紀 *大庭 卓也	金	5・6			2	2	3年		
T900043	学科共通	Company Practical Internship A 企業実践インターンシップA			集中的に行う	2				3年	理工学PBL実習Aに科目名変更	
T900053	学科共通	Company Practical Internship B 企業実践インターンシップB			集中的に行う	2				3年	理工学PBL実習Bに科目名変更	
T901013	学科共通	理工学PBL実習A ※「企業実践インターンシップA」の科目名 が変更となったもの	森本 卓也		集中的に行う	2				3年	履修人数に制限を設ける場合がある	
T901023	学科共通	理工学PBL実習B ※「企業実践インターンシップB」の科目名 が変更となったもの	李 樹庭		集中的に行う	2				3年	履修人数に制限を設ける場合がある	
T900022	学科共通	Introduction to Industry 工業概論	李 樹庭 横田 正幸 伊藤 文彦 物質化学科教員 建築デザイン学科教員		集中的に行う			2		3年		遠隔授業 (非同期型オンラインのみ)
T900031	学科共通	Vocational Guidance I 職業指導概説 I	*石田 正人		集中			2		2年		
T900063	学科共通	Inspection and training of overseas companies 海外就業体験	黒岩 大史 加藤 定信 中務 明		集中			2		3年	履修登録期間中に履修登録すること。 履修希望者は掲示板 (キャンパススクエアおよび総合理工学部棟) にて 周知される内容を確認のうえ、事前 説明会に参加すること。	
T901031	学科共通	データサイエンス基礎	*小浪 吉史 瀬戸 和希 黒岩 大史		オンデマンド			2		2年		Remote class (Asynchronous online only)

## T. 専門教育科目 (Specialized Courses)

※授業の実施形式はシラバスを確認してください。

\* : 非常勤講師, 嘱託講師 (特): 特任教授

【機械・電気電子工学科 バイリンガル教育コース (Bilingual Education Course)】

※履修資格に履修年次の記載がある場合、履修年次以上にならない場合は履修ができません。(例: 2年→2年次以上)

Code 時間割コード	区分	Subject 授業科目	Teacher 担当教員	Days 曜日	Period 時限	Credit 単位数			Hours per week 週時数	Qualification 履修資格	備 考	授業形式 ※変更の可能性あり ※必ずシラバスを確認すること	
						Year	First	Second					
						通 年	前 期	後 期					
T901042	学科共通	AI基礎	未定 瀬戸 和希 黒岩 大史	オンデマンド				2		2年		Remote class (Asynchronous online only)	
T961011	機械工学	Thermo-fluid Dynamics 熱流体工学	新城 淳史	木	3・4			2	2	3年: 令和4年度以降入学生	T96011 熱流体工学Iと同時開講		
T961021	機械工学	Mechanical Drawing 機械製図	李 樹庭	木	5～8			2	4	2年: 令和4年度以降入学生	T96023 機械設計製図と同時開講		
T961031	電気電子 工学	Electromagnetism 電磁気学	中村 和歌子 *梶川 靖友	木	3・4			2	2	2年: 令和4年度以降入学生	T96029 電磁気学Iと同時開講		
T961042	電気電子 工学	Analog Electronic Circuits アナログ電子回路	Nguyen Gia Minh Thao	金	3・4				2	2	2年: 令和4年度以降入学生	T96033 電子回路基礎(S21以前)と 同時開講	
T961052	電気電子 工学	Digital Electronic Circuits デジタル電子回路	Varun Kumar	木	7・8				2	2	3年: 令和4年度以降入学生	T96035 電子回路IIと同時開講	
T961061	学科共通	工学系の数学	伊藤 文彦 Nguyen Gia Minh Thao 中村 和歌子 新城 淳史 周 海	火	3・4			2		2	2年: 令和4年度以降入学生	T94048 工科系の複素関数論と同時 開講	
T961072	機械工学	Robot Mechanisms ロボット機構学	濱口 雅史	木	3・4				2	2	3年: 令和5年度以降入学生	T96019 機構学と同時開講	面接授業 (面接のみ)
T961081	電気電子 工学	Electrical System 電気システム	Nguyen Gia Minh Thao * 松村 昌昭	水	3・4			2		2	3年: 令和5年度以降入学生	T96044 電気システムIと同時開講	

## T. 専門教育科目 (Specialized Courses)

※授業の実施形式はシラバスを確認してください。

\*: 非常勤講師, 嘱託講師 (特): 特任教授

【建築デザイン学科 バイリンガル教育コース (Bilingual Education Course)】

※履修資格に履修年次の記載がある場合、履修年次以上にならないと履修ができません。(例: 2年→2年次以上)

Code 時間割コード	区分	Subject 授業科目	Teacher 担当教員	Days 曜日	Period 時限	Credit 単位数			Hours per week 週時数	Qualification 履修資格	備考	授業形式 ※変更の可能性あり ※必ずシラバスを確認すること
						Year	First	Second				
						通年	前期	後期				
T970012	建築 コア科目	Architectural Computer Aided Design デザインCAD	井上 亮	月	5~8			2	4	1年		面接授業 (面接のみ)
T970021	建築 コア科目	Building Construction Work 建築施工学	細田 智久	金	7・8			2	2	3年		面接授業 (面接のみ)
T970032	建築 コア科目	Architectural Law 建築法規	細田 智久 *池田 隆之	金	7・8			2	2	3年		面接授業 (面接+総授業時数の半数以下の 遠隔授業を含む)
T970041	建築 コア科目	Architectural Design and Drawing I 建築設計製図 I	細田 智久 深田 悠平 グエン トラン イェン カン *足立 正智 *原 浩二	木	5~8			2	4	2年		面接授業 (面接のみ)
T970051	建築 コア科目	Architectural Planning 建築計画学	三島 幸子 細田 智久	水	3・4			2	2	2年		
T970062	建築 コア科目	Urban Planning Theory 都市計画論	細田 智久 千代 章一郎	火	5・6			2	2	2年		
T970072	建築 コア科目	European Architectural History 西洋建築史	千代 章一郎	水	3・4			2	2	2年		
T970082	建築 コア科目	Architectural Design and Drawing II 建築設計製図 II	千代 章一郎 三島 幸子 細田 智久 井上 亮 グエン トラン イェン カン 澤田 樹一郎 小松 真吾 *坪倉 菜水 *江角 俊則	木	1~4			2	4	2年		面接授業 (面接+総授業時数の半数以下の 遠隔授業を含む)
T970091	建築 コア科目	Living Architectural Environment Engineering I 住環境工学 I	清水 貴史	水	1・2			2	2	2年		
T970102	建築 コア科目	Building facility design I 建築設備学 I	清水 貴史	金	5・6			2	2	3年		面接授業 (面接+総授業時数の半数以下の 遠隔授業を含む)
T970111	建築 コア科目	Building Structural Mechanics II 建築構造力学 II	松本 幸大	火	1・2			2	2	2年		面接授業 (面接のみ)
T970121	建築 コア科目	Building Materials 建築材料学	澤田 樹一郎	月	1・2			2	2	2年		面接授業 (面接+総授業時数の半数以下の 遠隔授業を含む)

## T. 専門教育科目 (Specialized Courses)

※授業の実施形式はシラバスを確認してください。

\*: 非常勤講師, 嘱託講師 (特): 特任教授

【建築デザイン学科 バイリンガル教育コース (Bilingual Education Course)】

※履修資格に履修年次の記載がある場合、履修年次以上にならないと履修ができません。(例: 2年→2年次以上)

Code 時間割コード	区分	Subject 授 業 科 目	Teacher 担 当 教 員	Days 曜 日	Period 時 限	Credit 単 位 数			Hours per week 週 時 数	Qualification 履 修 資 格	備 考	授 業 形 式 ※変更の可能性あり ※必ずシラバスを確認すること
						Year	First	Second				
						通 年	前 期	後 期				
T970132	建築 コア科目	Structural Design for Buildings 建築構造計画学	小松 真吾	水	1・2			2	2	2年: 建築デザイン学科		面接授業 (面接のみ)
T970142	建築構造 住環境学	Field Work of Building structures and Environment 建築構造・環境フィールドワーク	澤田 樹一郎 小松 真吾 グエン トラン イェン カン 深田 悠平	オンデマンド				2	2	2年		
T970151	建築構造 住環境学	Experiments on Architectural Environment 建築環境実験	清水 貴史 グエン トラン イェン カン 深田 悠平	火	5~10			2	6	3年		面接授業 (面接のみ)
T970161	建築構造 住環境学	Living Architectural Environment Engineering II 住環境工学II	グエン トラン イェン カン 深田 悠平	月	3・4			2	2	3年		面接授業 (面接+総授業時数の半数以下の 遠隔授業を含む)
T970172	建築構造 住環境学	Building facility design II 建築設備学II	深田 悠平	金	3・4			2	2	3年		面接授業 (面接+総授業時数の半数以下の 遠隔授業を含む)
T970182	建築構造 住環境学	Building structure Experiment 建築構造実験	澤田 樹一郎 松本 幸大 小松 真吾	火	5~10			2	6	3年		
T970191	建築構造 住環境学	Seismic Design 耐震設計学	小松 真吾	火	5・6			2	2	4年: 建築デザイン学科		
T970201	建築構造 住環境学	Structural Design 構造設計学	澤田 樹一郎	木	9・10			2	2	3年		面接授業 (面接+総授業時数の半数以下の 遠隔授業を含む)
T970212	建築計画 デザイン学	Interior Design インテリアデザイン	千代 章一郎 細田 智久 三島 幸子	木	5~8			2	2	3年		面接授業 (面接+総授業時数の半数以下の 遠隔授業を含む)
T970221	建築計画 デザイン学	Vernacular Architecture 風土と住まい	千代 章一郎 *未 定	月	3・4			2	2	2年		面接授業 (面接のみ)
T970231	建築計画 デザイン学	Japanese Architectural History 日本建築史	千代 章一郎	金	5・6			2	2	3年		
T970241	建築計画 デザイン学	Architectural and Urban Space Theory 建築都市空間論	千代 章一郎	月	9・10			2	2	3年		面接授業 (面接のみ)
T970251	建築計画 デザイン学	Architectural Design and Drawing III 建築設計製図III	千代 章一郎 細田 智久 井上 亮 *宇田川 孝浩 *三分一 博志	木	1~4			2	4	3年		面接授業 (面接+総授業時数の半数以下の 遠隔授業を含む)

## T. 専門教育科目 (Specialized Courses)

※授業の実施形式はシラバスを確認してください。

\*: 非常勤講師, 嘱託講師 (特): 特任教授

【建築デザイン学科 バイリンガル教育コース (Bilingual Education Course)】

※履修資格に履修年次の記載がある場合、履修年次以上にならないと履修ができません。(例: 2年→2年次以上)

Code 時間割コード	区分	Subject 授業科目	Teacher 担当教員	Days 曜日	Period 時間	Credit 単位数			Hours per week 週時数	Qualification 履修資格	備考	授業形式 ※変更の可能性あり ※必ずシラバスを確認すること
						Year	First	Second				
						通年	前期	後期				
T970261	建築計画 デザイン学	Architectural Design and Drawing IV 建築設計製図IV	千代 章一郎 細田 智久 井上 亮	火	7~10		2		4	4年		面接授業 (面接+総授業時数の半数以下の 遠隔授業を含む)
T970271	建築計画 デザイン学	Regional Planning Practice まちづくり演習	千代 章一郎 細田 智久 三島 幸子 井上 亮	集中的に行う			2			3年	履修登録期間中に履修登録すること。	面接授業 (面接+総授業時数の半数以下の 遠隔授業を含む)
T970282	学科共通	Housing Science I 住居学 I	正岡 さち	木	5・6			2	2	1年	令和7年度不開講	
T970291	学科共通	Housing Science II 住居学 II	正岡 さち	金	3・4		2			2年		
T970301	学科共通	Practice in Architectural Design 製図基礎演習	井上 亮 細田 智久 三島 幸子	木	5~8		2		4	1年		
T970312	学科共通	Building Structural Mechanics I 建築構造力学 I	小松 真吾	火	1・2			2	2	1年: 建築デザイン学科		
T970321	学科共通	Introduction of Building Structures 建築構造基礎	澤田 樹一郎	木	1・2		2		2	1年		面接授業 (面接+総授業時数の半数以下の 遠隔授業を含む)
T970332	学科共通	Introduction of Building Environment 住環境基礎	清水 貴史	金	7・8			2	2	1年		
T970341	学科共通	Architectural Tour I 建築見学 I	細田 智久 松本 幸大	集中的に行う			1			2年	履修登録期間中に履修登録すること。	面接授業 (面接のみ)
T970351	学科共通	Architectural Tour II 建築見学 II	清水 貴史	集中的に行う			1			2年	履修登録期間中に履修登録すること。	
T970362	学科共通	Shimane Prefecture's Architecture しまね建築学	細田 智久 *宇田川 孝浩 *山本 大輔 *安井 裕之 *原 浩二 *山根 秀明	火	5・6			2	2	1年		面接授業 (面接+総授業時数の半数以下の 遠隔授業を含む)
T970372	学科共通	Wooden Architecture 木造建築と木材	澤田 樹一郎 松本 幸大	金	1・2			2	2	3年	履修登録期間中に履修登録すること。	面接授業 (面接のみ)
T970382	学科共通	Heritage Management ヘリテージマネジメント学	細田 智久 *足立 正智 *坂本 拓三	火	1・2			2	2	3年		面接授業 (面接のみ)

## T. 専門教育科目 (Specialized Courses)

※授業の実施形式はシラバスを確認してください。

\*: 非常勤講師, 嘱託講師 (特): 特任教授

【建築デザイン学科 バイリンガル教育コース (Bilingual Education Course)】

※履修資格に履修年次の記載がある場合、履修年次以上にならないと履修ができません。(例: 2年→2年次以上)

Code 時間割コード	区分	Subject 授 業 科 目	Teacher 担 当 教 員	Days 曜 日	Period 時 限	Credit 単 位 数			Hours per week 週 時 数	Qualification 履 修 資 格	備 考	授 業 形 式 ※変更の可能性あり ※必ずシラバスを確認すること
						Year	First	Second				
						通 年	前 期	後 期				
T970391	学科共通	Theory of Landscape 景観論	井上 亮	月	5・6		2		2	3年		
T970402	学科共通	Building Construction Management 建築生産	澤田 樹一郎 松本 幸大 *末 定	水	3・4				2	3年		
T970411	学科共通	Architectural Design Special Lecture 建築デザイン特論	建築デザイン学科 全教員	金	3・4		2		2	3年		面接授業 (面接+総授業時数の半数以下の 遠隔授業を含む)
T970421	学科共通	Technical English Reading 外書輪読	グエン トラン イェン カン 深田 悠平	月	7・8		2		2	2年		
T970432	学科共通	Major Seminar 科目セミナー	建築デザイン学科 全教員						1	3年		
T970443	学科共通	Major practice 専攻演習	建築デザイン学科 全教員				2			4年		
T970453	学科共通	Graduation Research 卒業研究	建築デザイン学科 全教員				8			4年		
T900022	学科共通	Introduction to Industry 工業概論	澤田 樹一郎 清水 貴史 細田 智久 物質化学科教員 機械・電気電子工学科 教員		集中的に行う				2	3年		遠隔授業 (非同期型オンラインのみ)
T900031	学科共通	Vocational Guidance I 職業指導概説 I	*石田 正人		集中		2			2年		
T970463	学科共通	Internship 就業体験	建築デザイン学科 全教員				1			2年	インターンシップ対応科目 履修登録必要なし	面接授業 (面接+総授業時数の半数以下の 遠隔授業を含む)
T900043	学科共通	Company Practical Internship A 企業実践インターンシップA			集中的に行う		2			3年	理工学PBL実習Aに科目名変更	
T900053	学科共通	Company Practical Internship B 企業実践インターンシップB			集中的に行う		2			3年	理工学PBL実習Bに科目名変更	
T9010133	学科共通	理工学PBL実習A ※「企業実践インターンシップA」の科目名 が変更となったもの	森本 卓也		集中的に行う		2			3年		履修人数に制限を設ける場合がある
T9010233	学科共通	理工学PBL実習B ※「企業実践インターンシップB」の科目名 が変更となったもの	李 樹庭		集中的に行う		2			3年		履修人数に制限を設ける場合がある

## T. 専門教育科目 (Specialized Courses)

※授業の実施形式はシラバスを確認してください。

\*: 非常勤講師, 嘱託講師 (特): 特任教授

【建築デザイン学科 バイリンガル教育コース (Bilingual Education Course)】

※履修資格に履修年次の記載がある場合、履修年次以上にならないと履修できません。(例: 2年→2年次以上)

Code 時間割コード	区分	Subject 授 業 科 目	Teacher 担 当 教 員	Days 曜 日	Period 時 限	Credit 単 位 数			Hours per week 週 時 数	Qualification 履 修 資 格	備 考	授業形式 ※変更の可能性あり ※必ずシラバスを確認すること
						Year	First	Second				
						通 年	前 期	後 期				
T9000633	学科共通	Inspection and training of overseas companies 海外就業体験	黒岩 大史 加藤 定信 中務 明	集中		2				3年	履修登録期間中に履修登録すること 履修希望者は掲示板(キャンパススクエア)および総合理工学部棟にて周知される内容を確認のうえ、事前説明会に参加すること	
T9010311	学科共通	データサイエンス基礎	*小浪 吉史 瀬戸 和希 黒岩 大史	オンデマンド			2			2年		Remote class (Asynchronous online only)
T9010422	学科共通	AI基礎	未定 瀬戸 和希 黒岩 大史	オンデマンド				2		2年		Remote class (Asynchronous online only)
T930351	学科共通	Disaster Prevention 防災学	増本 清 志比 利秀 向吉 秀樹 スリハリ ラクジュマン *小暮 哲也	金	3・4		2			3年:地球科学科以外の学生の受講可能人数は10名まで		
T920391	学科共通	Fiber Materials Engineering 繊維材料工学	吉延 匡弘	月	7・8		2		2	3年		
T920381	学科共通	Wood Material Engineering 木質材料工学	加藤 定信	木	5・6		2		2	3年		面接授業(面接+総授業時数の半数以下の遠隔授業を含む)
T920402	学科共通	Ecological Materials Engineering 環境材料工学	吉原 浩	月	5・6			2	2	3年		
T930341	学科共通	Soil mechanics 土質力学	志比 利秀	月	3・4		2			2年:平成30~令和3年度入学生 地球科学科以外の学生の受講可能人数は10名まで		
T930341	自然災害科学	Soil mechanics I 土質力学 I	志比 利秀	月	3・4		1		2	2年:令和4年度以降入学生 地球科学科以外の学生の受講可能人数は10名まで	TB3034 土質力学と同時開講	
T931091	自然災害科学	Soil mechanics II 土質力学 II	志比 利秀	月	3・4		1		2	2年:令和4年度以降入学生 地球科学科以外の学生の受講可能人数は10名まで	TB3034 土質力学と同時開講 TB3109 土質力学I終了後、引き続き同時限内で実施する	

# 全 学 開 放 科 目

# 全学開放科目

## Z A. 法文学部開講科目（教育学部・人間科学部・総合理工学部・生物資源科学部・材料エネルギー学部用）

時間割コード	学科共通 概論科目	授 業 科 目	担 当 教 員	曜日	時 限	単位数			週 時 数	履 修 資 格	備 考	授 業 の 方 法	左記以外の方法 (具体的に記入)
						通 年	前 期	後 期					
Z A 4 1 1 0	法経学科	政治学	* 非常勤講師		集中講義			2		1年			集中講義一覧表の 指示により確認
Z A 2 0 1 0	"	経済学概論	葛西 洋平	木	1・2			2	2	1年		面接授業（面接＋総授業時数の半 数以下の遠隔授業を含む）	
Z A 4 2 1 2	"	情報経済論	* 野田 哲夫							2年 令和6年度以前入学生	令和8年度不開講		
Z A 4 4 0 3	"	情報産業論	* 野田 哲夫	金	3・4			2	2	2年 令和6年度以前入学生		面接授業（面接＋総授業時数の半 数以下の遠隔授業を含む）	
Z A 4 4 3 3	"	経済統計処理論	* 野田 哲夫	月	5・6			2	2	2年 平成29年度以降入学生		面接授業（面接＋総授業時数の半 数以下の遠隔授業を含む）	
Z A 4 2 0 4	"	財政学Ⅰ	関 耕平	火	5・6			2	2	2年	令和7年度年度以降総合理工学部 入学生はこの時間割コードで登録 できません。	面接授業（面接のみ）	
Z A 4 2 0 5	"	財政学Ⅱ	関 耕平	火	1・2			2	2	2年		面接授業（面接のみ）	
Z A 4 2 0 6	"	金融論Ⅰ	葛西 洋平	木	7・8			2	2	2年	令和7年度年度以降総合理工学部 入学生はこの時間割コードで登録 できません。	面接授業（面接＋総授業時数の半 数以下の遠隔授業を含む）	
Z A 4 2 0 7	"	金融論Ⅱ	葛西 洋平							2年	令和8年度不開講 令和7年度年度以降総合理工学部 入学生はこの時間割コードで登録 できません。		
Z A 4 2 0 8	"	経済政策論Ⅰ	飯野 公央	火	7・8			2	2	2年	令和7年度年度以降総合理工学部 入学生はこの時間割コードで登録 できません。	面接授業（面接＋総授業時数の半 数以下の遠隔授業を含む）	
Z A 4 2 0 9	"	経済政策論Ⅱ	飯野 公央	火	7・8			2	2	2年	令和7年度年度以降総合理工学部 入学生はこの時間割コードで登録 できません。	面接授業（面接＋総授業時数の半 数以下の遠隔授業を含む）	
Z A 4 3 2 2	"	地方自治法	永松 正則	金	3・4			2	2	3年		面接授業（面接のみ）	
Z A 4 4 1 9	"	証券論	飯野 公央 * 非常勤講師	木	3・4			2	2	2年	受講定員あり (シラバスを確認のこと)	面接授業（面接＋総授業時数の半 数以下の遠隔授業を含む）	
Z A 4 4 3 5	"	保険論	飯野 公央 * 非常勤講師	金	7・8			2	2	2年 令和2年度以降入学生	受講定員あり (シラバスを確認のこと)	面接授業（面接＋総授業時数の半 数以下の遠隔授業を含む）	
Z A 4 4 3 6	"	特殊講義（協同組合論）	飯野 公央 * 非常勤講師	金	5・6			2	2	2年 令和7年度以降入学生		面接授業（面接＋総授業時数の半 数以下の遠隔授業を含む）	
Z A 4 4 3 4	"	経営学	葛西 洋平	月	5・6			2	2	2年 令和2年度以降入学生		面接授業（面接＋総授業時数の半 数以下の遠隔授業を含む）	
Z A 5 1 0 1	社会文化学科	社会学概論Ⅱ	片岡 佳美	金	5・6			2	2	2年		面接授業（面接のみ）	
Z A 5 1 0 5	"	現代史概説	板垣 貴志	金	3・4			2	2	2年		面接授業（面接のみ）	
Z A 5 1 0 6	"	考古学概論Ⅰ	岩本 崇	火	5・6			2	2	1年		面接授業（面接＋総授業時数の半 数以下の遠隔授業を含む）	

Z A . 法文学部開講科目 (教育学部・人間科学部・総合理工学部・生物資源科学部・材料エネルギー学部用)

時間割コード	学科共通 概論科目	授 業 科 目	担 当 教 員	曜日	時限	単位数			週 時数	履 修 資 格	備 考	授業の方法	左記以外の方法 (具体的に記入)
						通 年	前 期	後 期					
Z A 5 2 5 1	"	社会学史	猿渡 壮	木	5・6		2		2	2年		面接授業(面接のみ)	
Z A 5 2 5 3	"	社会調査 I	猿渡 壮	月	3・4		2		2	2年		面接授業(面接のみ)	
Z A 5 2 5 4	"	社会調査 II								2年	令和8年度不開講		
Z A 5 2 7 1	"	社会学応用 A	猿渡 壮	火	5・6		2		2	3年		面接授業(面接のみ)	
Z A 5 2 7 2	"	社会学応用 B	片岡 佳美	火	5・6		2		2	3年		面接授業(面接のみ)	
Z A 5 3 1 6	"	自然地理学概論	*非常勤講師	集中講義			2			2年			集中講義一覧表の 揭示により確認
Z A 5 3 1 7	"	自然地理学特論	*非常勤講師	集中講義				2		2年			集中講義一覧表の 揭示により確認
Z A 5 3 1 9	"	地理情報システム	菊池 慶之	金	5・6		2		2	2年	人数制限あり	面接授業(面接のみ)	
Z A 5 3 0 6	"	地誌学 I	菊池 慶之	火	5・6			2	2	2年		面接授業(面接のみ)	
Z A 5 3 1 8	"	経済地理学	菊池 慶之	月	5・6			2	2	2年		面接授業(面接のみ)	
Z A 5 3 3 1	"	地理学原論	船杉 力修	月	7・8			2	2	1年		面接授業(面接のみ)	
Z A 5 1 1 5	"	文化人類学入門	福井 栄二郎	水	3・4		2		2	1年		面接授業(面接のみ)	
Z A 5 4 5 1	"	日本史概説 A	桜田 真理絵	金	5・6		2		2	2年		面接授業(面接のみ)	
Z A 5 4 5 2	"	日本史概説 B	小林 准士	木	3・4			2	2	2年		面接授業(面接のみ)	
Z A 5 4 5 3	"	東洋史概説 A	*非常勤講師	集中講義			2		2	2年		面接授業(面接のみ)	集中講義一覧表の 揭示により確認
Z A 5 4 5 4	"	東洋史概説 B	佐々木 愛	火	7・8			2	2	2年		面接授業(面接のみ)	
Z A 5 4 5 5	"	西洋史概説 A	渋谷 聡	水	1・2		2		2	2年		面接授業(面接のみ)	
Z A 5 4 5 6	"	西洋史概説 B	*非常勤講師	集中講義			2			2年			集中講義一覧表の 揭示により確認
Z A 1 1 0 0	言語文化学科	日本語学概論	野間 純平	木	5・6			2	2	1年		面接授業(面接のみ)	
Z A 6 1 0 9	"	ドイツ言語文化概論	山崎 泰孝	火	9・10		2		2	1年		面接授業(面接のみ)	
Z A 1 1 1 0	"	哲学概論	田中 一馬	月	9・10			2	2	1年		面接授業(面接のみ)	
Z A 2 9 2 0	"	日本語史講義	浅田 健太朗	火	5・6		2		2	2年		面接授業(面接+総授業時数の半 数以下の遠隔授業を含む)	

Z A . 法文学部開講科目 (教育学部・人間科学部・総合理工学部・生物資源科学部・材料エネルギー学部用)

時間割コード	学科共通 概論科目	授 業 科 目	担 当 教 員	曜日	時限	単位数			週 時数	履 修 資 格	備 考	授業の方法	左記以外の方法 (具体的に記入)	
						通 年	前 期	後 期						
Z A 6 2 2 2	〃	中国語学講義 I	内藤 忠和	金	7・8		2		2	2年	中国語を1年間以上履修していることが望ましい	面接授業(面接+総授業時数の半数以下の遠隔授業を含む)		
Z A 6 2 2 3	〃	中国語学講義 II	内藤 忠和	金	7・8			2	2	2年	中国語を1年間以上履修していることが望ましい	面接授業(面接+総授業時数の半数以下の遠隔授業を含む)		
Z A 6 5 6 3	〃	英語学講義 III	小原 真子	火	5・6			2	2	1年		面接授業(面接のみ)		
Z A 6 5 9 1	〃	ドイツ文化論講義 II	*上野 敬子	木	7・8		2		2	2年		面接授業(面接+総授業時数の半数以下の遠隔授業を含む)		
Z A 6 2 6 5	〃	現代ドイツ語基礎演習 I	山崎 泰孝	月	7・8		2		2	2年		面接授業(面接のみ)		
Z A 6 2 6 6	〃	現代ドイツ語基礎演習 II	山崎 泰孝	月	7・8			2	2	2年		面接授業(面接のみ)		
Z A 6 5 9 6	〃	ドイツ語運用演習 I	(特) ローランド・シュルツ	火	3・4		2		2	2年		面接授業(面接のみ)		
Z A 6 5 9 7	〃	ドイツ語運用演習 II	(特) ローランド・シュルツ	火	3・4			2	2	2年		面接授業(面接のみ)		
Z A 6 5 9 8	〃	ドイツ語運用演習 III	*上野 敬子	水	1・2		2		2	2年		面接授業(面接のみ)		
Z A 6 5 9 9	〃	ドイツ語運用演習 IV	*上野 敬子	水	5・6			2	2	2年		面接授業(面接のみ)		
Z A 6 2 7 1	〃	フランス語運用演習 I	安齋 有紀	金	5・6		2		2	2年		面接授業(面接のみ)		
Z A 6 2 7 2	〃	フランス語運用演習 II	安齋 有紀	金	5・6			2	2	2年		面接授業(面接のみ)		
Z A 6 4 3 5	〃	フランス語運用演習 III	(特) クリストフ・マストブリュー	火	3・4		2		2	2年		面接授業(面接のみ)		
Z A 6 4 3 6	〃	フランス語運用演習 IV	(特) クリストフ・マストブリュー	火	3・4			2	2	2年		面接授業(面接のみ)		
Z A 6 4 5 0	〃	芸術学応用演習 II	伊集院 敬行	金	7・8		2			1年	令和8年度不開講			
Z A 8 0 0 1		異文化交流 I	平郡 達哉 清原 和之		集中講義			2		1年	韓国で5~6日程度の研修。グローバル月間に説明会予定。掲示板等でも告知します。履修を検討している人は必ず説明会に参加すること。	面接授業(面接のみ)		
Z A 8 0 0 2		異文化交流 II	関 耕平		集中講義			2		1年	令和6年度以前入学生	9月に実施予定。国内での人民大学との交流	面接授業(面接のみ)	
Z A 8 0 2 9		異文化交流 II A	関 耕平		集中講義			2		1年	令和7年度以降入学生	中国訪問(隔年開講)	面接授業(面接のみ)	
Z A 8 0 3 0		異文化交流 II B	関 耕平							1年	令和7年度以降入学生	日本国内での人民大学との国際交流(隔年開講) 令和8年度不開講		

Z A . 法文学部開講科目 (教育学部・人間科学部・総合理工学部・生物資源科学部・材料エネルギー学部用)

時間割コード	学科共通 概論科目	授 業 科 目	担 当 教 員	曜日	時限	単位数			週 時 数	履 修 資 格	備 考	授業の方法	左記以外の方法 (具体的に記入)
						通 年	前 期	後 期					
Z A 8 0 0 0		異文化交流Ⅲ	ムギノ・片岡		集中講義			2		1年 令和7年度以前入学生	米国フロリダで2週間程度の研修。前期のグローバル月間に説明会あり。履修を検討している人は必ず説明会に参加すること。	面接授業（面接のみ）	
Z A 8 0 4 0		異文化交流ⅢA	ムギノ・片岡		集中講義			2		1年 令和8年度以降入学生	米国フロリダで2週間程度の研修。前期のグローバル月間に説明会あり。履修を検討している人は必ず説明会に参加すること。	面接授業（面接のみ）	
Z A 8 0 5 0		異文化交流ⅢB	ムギノ・片岡		集中講義			2		1年 令和8年度以降入学生	米国フロリダで2週間程度の研修。前期のグローバル月間に説明会あり。履修を検討している人は必ず説明会に参加すること。	面接授業（面接のみ）	
Z A 8 0 1 4		異文化交流Ⅳ	山崎 泰孝		集中講義			2		1年 平成31年度以降入学生	前年度秋に説明会を行う予定。掲示板等で告知します。	面接授業（面接のみ）	

備 考 担当教員の\*印は、非常勤講師を示す。

# 全学開放科目

## ZB. 教育学部開講科目（法文学部・人間科学部・総合理工学部・生物資源科学部・材料エネルギー学部用）

(注) 網かけ科目は、令和8年度不開講 \*：非常勤講師等，(特)：特任教員

履修資格	時間割コード	授 業 科 目	曜日	時限	担当教員	単 位 数			備 考	授業の実施方法
						通年	前期	後期		
1年	ZB0021	グローバル教育A		未定	グローバル戦略部門		2		平成29年度以降入学生用 履修希望者は4月初めの説明会に参加すること。	面接授業 (面接+総授業時数の半数以下の遠隔授業を含む)
	ZB0022	グローバル教育C		未定	グローバル戦略部門		2		平成25年度以降入学生用 履修希望者は4月初めの説明会に参加すること。	面接授業 (面接のみ)
	ZB0104	日本文学史A I	金	5・6	未定			2	平成25～28年度入学生用 令和8年度不開講	
	ZB0107	日本文学史A：日本古典文学史	金	5・6	未定			2	平成29年度以降入学生用 「日本文学史A I」既修者は履修できない。 令和8年度不開講	
	ZB0201	日本史概説 I	木	3・4	長谷川博史			2	令和8年度不開講	面接授業 (面接のみ)
	ZB0301	東洋史概説 I	木	5・6	富澤芳亜			2		面接授業 (面接のみ)
	ZB0601	人文地理学概説 I	木	9・10	作野広和			2		面接授業 (面接のみ)
	ZB1906	哲学・思想史概論	火	7・8	大厩諒			2		面接授業 (面接+総授業時数の半数以下の遠隔授業を含む)
	ZB1513	合奏（ウインドアンサンブル） I		不定期	小坂達也		1	1	原則として通年で履修すること。前期中に対応を指示する。 ※打楽器以外は原則として楽器は個人所有。履修できない楽器もあるので、受講希望者は授業担当教員に事前に相談のこと。令和8年度以降入学生用	面接授業 (面接のみ)
	ZB1503	合奏B I（ウインドアンサンブル）		不定期	小坂達也		1	1	原則として通年で履修すること。前期中に対応を指示する。 ※打楽器以外は原則として楽器は個人所有。履修できない楽器もあるので、受講希望者は授業担当教員に事前に相談のこと。令和7年度以前入学生用	面接授業 (面接のみ)
	ZB1504	合奏A I（オーケストラ）		不定期			1	1	原則として通年で履修すること。前期中に対応を指示する。 コントラバス以外の楽器は、原則として個人所有。履修できない楽器もあるので、受講希望者は授業担当教員に事前に相談のこと。令和8年度不開講	面接授業 (面接のみ)
	ZB0024	グローバル教育E		不定期	グローバル戦略部門		2		平成29～令和3年度入学生用 履修希望者は4月初めの説明会に参加すること。 原則として教員免許取得見込みの者にかぎる。人数が多い場合は、教育学部生を優先的に受け入れる。	面接授業 (面接+総授業時数の半数以下の遠隔授業を含む)
	ZB0025	グローバル教育入門		不定期	グローバル戦略部門		2		令和4年度以降入学生用	面接授業 (面接+総授業時数の半数以下の遠隔授業を含む)
	2年	ZB0010	総合演習B		未定	グローバル戦略部門		2		平成28年度以前入学生用 履修希望者は4月初めの説明会に参加すること。
ZB0023		グローバル教育D		集中	グローバル戦略部門		2		平成25年度以降入学生用 履修希望者は4月初めの説明会に参加すること。	遠隔授業（同期型オンライン+総授業時数の半数未満の面接授業を含む）
ZB0105		日本文学史A II	火	9・10	未定			2	平成25年度以降入学生用 令和8年度不開講	
ZB0106		日本文学特殊講義	火	1・2	*山根繁樹			2	平成28年度以前入学生用	
ZB0109		日本文学特殊講義C	火	1・2	*山根繁樹			2	平成29年度以降入学生用	

(注) 網かけ科目は、令和8年度不開講 \*：非常勤講師等，(特)：特任教員

履修資格	時間割コード	授業科目	曜日	時限	担当教員	単位数			備考	授業の実施方法
						通年	前期	後期		
2年	ZB0202	日本史概説Ⅱ	木	3・4	長谷川博史		2		令和8年度不開講	面接授業（面接のみ）
	ZB0302	東洋史概説Ⅱ	木	7・8	富澤芳亜		2			面接授業（面接のみ）
	ZB0303	アジア共生論	木	1・2	富澤芳亜		2		令和8年度不開講	面接授業（面接のみ）
	ZB0602	人文地理学概説Ⅱ	木	9・10	作野広和		2			面接授業（面接のみ）
	ZB0613	地域共生学	火	9・10	作野広和		2			面接授業（面接のみ）
	ZB0701	地誌学概説	火	3・4	作野広和		2			面接授業（面接のみ）
	ZB1905	倫理学概論	金	3・4	大厩諒		2			面接授業（面接+総授業時数の半数以下の遠隔授業を含む）
	ZB1912	哲学・思想史特講	火	7・8	大厩諒		2			面接授業（面接+総授業時数の半数以下の遠隔授業を含む）
	ZB1914	倫理学特講	木	5・6	大厩諒		2			面接授業（面接+総授業時数の半数以下の遠隔授業を含む）
	ZB1414	生活情報管理	火	7・8	正岡さち		2		平成26年度以降入学生用 履修希望者は事前に担当教員に相談すること。	面接授業（面接のみ）
	ZB1212	木によるものづくり実習A	金	9・10	(特)長澤 郁夫		1		平成25～令和5年度入学生用、受講定員の関係上教育学部生優先	面接授業（面接のみ）
	ZB1222	材料と加工によるものづくり実習A	金	9・10	(特)長澤 郁夫		1		令和6年度入学生用、受講定員の関係上教育学部生優先	面接授業（面接のみ）
	ZB1201	木と木工の知識	木	7・8	(特)長澤 郁夫		2		令和5年度以前入学生用、受講定員の関係上教育学部生優先	面接授業（面接のみ）
	ZB1213	木によるものづくり実習B	月	9・10	(特)長澤 郁夫		1		平成25～令和5年度入学生用、受講定員の関係上教育学部生優先	面接授業（面接のみ）
	ZB1223	材料と加工によるものづくり実習B	月	9・10	(特)長澤 郁夫		1		令和6年度入学生用、受講定員の関係上教育学部生優先	面接授業（面接のみ）
	ZB1515	合奏（ウインドアンサンブル）Ⅱ	不定期		小坂達也		1	1	原則として通年で履修すること。前期中に対応を指示する。※打楽器以外は原則として楽器は個人所有。履修できない楽器もあるので、受講希望者は授業担当教員に事前に相談のこと。令和8年度以降入学生用	面接授業（面接のみ）
	ZB1505	合奏BⅡ（ウインドアンサンブル）	不定期		小坂達也		1	1	原則として通年で履修すること。前期中に対応を指示する。※打楽器以外は原則として楽器は個人所有。履修できない楽器もあるので、受講希望者は授業担当教員に事前に相談のこと。令和7年度以前入学生用	面接授業（面接のみ）
	ZB1506	合奏AⅡ（オーケストラ）	不定期				1	1	原則として通年で履修すること。前期中に対応を指示する。コントラバス以外の楽器は、原則として個人所有。履修できない楽器もあるので、受講希望者は授業担当教員に事前に相談のこと。令和8年度不開講	面接授業（面接のみ）
	ZB1908	算数科内容構成研究	火	7・8	御園 泉, 藤井		2		前期か後期のどちらか一方のみ履修してください。 令和5年度以前入学生用	面接授業（面接+総授業時数の半数以下の遠隔授業を含む）
	ZB1908	算数科内容構成研究	金	9・10	御園 泉, 藤井		2		前期か後期のどちらか一方のみ履修してください。 令和5年度以前入学生用	面接授業（面接+総授業時数の半数以下の遠隔授業を含む）
ZB1909	スポーツ心理学実験	木	3・4	須崎康臣		1			面接授業（面接のみ）	
ZB1910	確率論・統計学Ⅱ	月	3・4	御園真史		2		平成25年度以降入学生用	面接授業（面接+総授業時数の半数以下の遠隔授業を含む）	
3年	ZB0103	日本古典文学特殊講義	火	7・8	*山村桃子		2		平成28年度以前入学生用	面接授業（面接のみ）
	ZB0108	日本文学特殊講義A：古典文学	火	7・8	*山村桃子		2		平成29年度以降入学生用	面接授業（面接のみ）
	ZB1907	数学科教育法特講	集中		*福田博人, 御園真史		2		令和5年度以前入学生用 総合理工学部教職科目「数学科教育法特講Ⅱ（X953531）」と同時開講のため、総合理工学部で数学の教職科目を履修する者は履修できない。	面接授業（面接+総授業時数の半数以下の遠隔授業を含む）
	ZB1517	合奏（ウインドアンサンブル）Ⅲ	不定期		小坂達也		1	1	原則として通年で履修すること。前期中に対応を指示する。※打楽器以外は原則として楽器は個人所有。履修できない楽器もあるので、受講希望者は授業担当教員に事前に相談のこと。令和8年度以降入学生用	面接授業（面接のみ）
	ZB1507	合奏BⅢ（ウインドアンサンブル）	不定期		小坂達也		1	1	原則として通年で履修すること。前期中に対応を指示する。※打楽器以外は原則として楽器は個人所有。履修できない楽器もあるので、受講希望者は授業担当教員に事前に相談のこと。令和7年度以前入学生用	面接授業（面接のみ）
ZB1508	合奏AⅢ（オーケストラ）	不定期				1	1	原則として通年で履修すること。前期中に対応を指示する。コントラバス以外の楽器は、原則として個人所有。履修できない楽器もあるので、受講希望者は授業担当教員に事前に相談のこと。令和8年度不開講	面接授業（面接のみ）	
4年	ZB1519	合奏（ウインドアンサンブル）Ⅳ	不定期		小坂達也		1	1	原則として通年で履修すること。前期中に対応を指示する。※打楽器以外は原則として楽器は個人所有。履修できない楽器もあるので、受講希望者は授業担当教員に事前に相談のこと。令和8年度以降入学生用	面接授業（面接のみ）
	ZB1509	合奏BⅣ（ウインドアンサンブル）	不定期		小坂達也		1	1	原則として通年で履修すること。前期中に対応を指示する。※打楽器以外は原則として楽器は個人所有。履修できない楽器もあるので、受講希望者は授業担当教員に事前に相談のこと。令和7年度以前入学生用	面接授業（面接のみ）
	ZB1510	合奏AⅣ（オーケストラ）	不定期				1	1	原則として通年で履修すること。前期中に対応を指示する。コントラバス以外の楽器は、原則として個人所有。履修できない楽器もあるので、受講希望者は授業担当教員に事前に相談のこと。令和8年度不開講	面接授業（面接のみ）

Z F . 人間科学部開放科目（総合理工学部・生物資源科学部・材料エネルギー学部用）

時間割コード	授業科目	担当教員	曜日	時限	単位数			週 時 数	履修資格	備 考
					通 年	前 期	後 期			
ZF1201 2	人格心理学概論	山崎 基嗣	水	1・2		2	2	4年	人間科学部以外の受講定員10名程度	<ul style="list-style-type: none"> <li>・受講希望者多数の場合は、教育学部臨床心理特別副専攻4回生の学生を優先します。</li> <li>・シラバスを参照し、初回授業に必ず出席すること。</li> </ul>
ZF1202 2	生涯発達心理学概論	高橋 悟	水	3・4		2	2	4年	人間科学部以外の受講定員10名程度	<ul style="list-style-type: none"> <li>・受講希望者多数の場合は、教育学部臨床心理特別副専攻4回生の学生を優先します。</li> <li>・シラバスを参照し、初回授業に必ず出席すること。</li> </ul>
ZF1302 2	認知心理学	蘭 悠久	火	9・10		2	2	2年	令和5年度以前入学生 ・人間科学部以外の受講定員3名程度。 ・「心の不思議」の単位を取得している方に限る。	<ul style="list-style-type: none"> <li>・必ずシラバスを参照し、初回授業に出席すること。</li> <li>・法文学部「人間行動情報論A」と同時開講。</li> </ul>
ZF1301 2	知覚・認知心理学 I	蘭 悠久	火	9・10		2	2	2年	令和6年度以降入学生 ・人間科学部以外の受講定員3名程度。 ・「心の不思議」の単位を取得している方に限る。	<ul style="list-style-type: none"> <li>・必ずシラバスを参照し、初回授業に出席すること。</li> <li>・法文学部「人間行動情報論A」と同時開講。</li> </ul>
ZF2030 1	心理学概論	佐藤 鮎美 源 健宏	木	1・2		2	2	1年	人間科学部及び法文学部以外の受講定員10名程度	<ul style="list-style-type: none"> <li>・シラバスを参照し、初回授業に必ず出席すること。</li> <li>・法文学部「心理学概論 I」と同時開講。</li> <li>・クロス教育プログラム「人間科学部基礎プログラム」履修者を優先する。</li> </ul>
ZF3209 2	疫学・統計学	山崎 雅之 清水 悠	火	5・6		2	2	2年	<ul style="list-style-type: none"> <li>・平成29年度以降入学生</li> <li>・人間科学部身体活動・健康科学コース生以外の受講定員10名程度</li> <li>・数理・データサイエンス基礎プログラム履修者に限る。</li> </ul>	
ZF4010 2	生命倫理概論					2	2	1年	平成29年度～令和5年度入学生	法文学部・教育学部「生命倫理概論」と同時開講 令和8年度不開講
ZF4040 1	比較宗教学					2	2	2年	平成29年度～令和5年度入学生	法文学部「比較宗教学」, 教育学部「比較宗教学概論」と同時開講 令和8年度不開講
ZF0201 1	人間科学概論	人間科学部教員	木	5・6		2	2	1年	令和6年度以降入学生 人間科学部以外の受講定員8名程度	クロス教育プログラム「人間科学部基礎プログラム」履修者を優先する。 シラバスを参照し、初回授業に必ず出席すること。

時間割コード	授業科目	担当教員	曜日	時限	単位数			週 時 数	履修資格	備 考
					通 年	前 期	後 期			
ZF0204 1	臨床心理学概論	坂井 朋子	月	5・6		2		2	2年 令和6年度以降入学生 人間科学部以外の受講定員10名程度	クロス教育プログラム「人間科学部基礎プログラム」履修者を優先する。
ZF0205 1	社会福祉原論 I	加川 充浩	月	1・2		2		2	1年 令和6年度以降入学生 人間科学部以外の受講定員8名程度	クロス教育プログラム「人間科学部基礎プログラム」履修者を優先する。
ZF0206 2	社会福祉原論 II	武子 愛	木	7・8			2	2	1年 令和6年度以降入学生 人間科学部生と合わせて受講定員120名程度	クロス教育プログラム「人間科学部基礎プログラム」履修者を優先する。
ZF0207 1	健康科学概論	身体活動・健康科学コース教員	火	7・8		2		2	1年 令和6年度以降入学生 人間科学部以外の受講定員●名程度	クロス教育プログラム「人間科学部基礎プログラム」履修者を優先する。
ZF0304 1	地域福祉論 I	加川 充浩	月	3・4		2		2	2年 令和6年度以降入学生 人間科学部以外の受講定員●名程度	クロス教育プログラム「人間科学部基礎プログラム」履修者を優先する。
ZF0407 1	医学概論	磯村 実	火	9・10		2		2	2年 令和6年度以降入学生 人間科学部以外の受講定員●名程度	クロス教育プログラム「人間科学部基礎プログラム」履修者を優先する。
ZF0410 1	遺伝医学	磯村 実	月	9・10		2		2	2年 令和6年度以降入学生 人間科学部以外の受講定員●名程度	クロス教育プログラム「人間科学部基礎プログラム」履修者を優先する。
ZF0420 2	人間と表現活動 ★	石原, 高橋, 高見, 山崎(基), 豊原, 坂井, (特) 岩	月	5・6			2	2	1年 令和6年度以降入学生対象 人間科学部以外の受講定員●名程度	クロス教育プログラム「人間科学部基礎プログラム」履修者を優先する。

全学開放科目

Z G. 材料エネルギー学部開講科目 (法文学部・教育学部・人間科学部・総合理工学部(令和6年度以降入学生)・生物資源科学部用)

時間割コード	科目コード	区分	授業科目	担当教員	曜日	時限	単位数			週時数	履修資格	備考	授業形式 ※変更・追加の可能性あり ※シラバスの記載を要確認
							通年	前期	後期				
ZG00012	ZG00010	専門選択科目	材料科学から社会を見る	森戸 茂一 三好 清貴	水	9・10			2	2	1年	VB00042「材料科学から社会を見る」と同時開講。 総合理工学部のみ、令和6年度以降入学生が対象。	遠隔授業(非同期型+授業の半数未満面接)
ZG00021	ZG00020	基盤科目	材料エネルギー概論Ⅰ	材料エネルギー学部全 教員	木	3・4			2	2	1年 令和6年度以降入学生 クロス教育「材料エネルギー基礎プログラム」履修者 履修上限20名	VA00011「材料エネルギー概論Ⅰ」と同時開講。	面接授業(面接のみ)
ZG00032	ZG00030	基盤科目	材料エネルギー概論Ⅱ	材料エネルギー学部全 教員	金	5・6			2	2	1年 令和6年度以降入学生 クロス教育「材料エネルギー基礎プログラム」履修者 履修上限20名	VA00011「材料エネルギー概論Ⅰ」と同時開講。	面接授業(面接のみ)
ZG00042	ZG00040	専門必修科目	材料系エンジニアのためのエネルギー概論	三原 毅 *新井 拓 *古川 敬	木	5・6			2	2	1年 令和6年度以降入学生 クロス教育「材料エネルギー基礎プログラム」履修者 履修上限20名	VB00032「材料系エンジニアのためのエネルギー概論」と同時開講。	遠隔授業(非同期型+授業の半数未満面接)
ZG00052	ZG00050	専門必修科目	地域創生論	清水 希容子	金	7・8			2	2	2年 令和6年度以降入学生 クロス教育「材料エネルギー基礎プログラム」履修者 履修上限20名	VB00192「地方創生論」と同時開講。	面接授業(面接のみ)
ZG00061	ZG00060	専門必修科目	カーボンニュートラル社会のための材料学	三原 毅 *古川 敬	火	5・6			2	2	2年 令和6年度以降入学生 クロス教育「材料エネルギー基礎プログラム」履修者 履修上限20名	VB00121「カーボンニュートラル社会のための材料学」と同時開講	遠隔授業(非同期型+授業の半数未満面接)
ZG00072	ZG00070	専門選択科目	IoT・コンピュータ入門	日下 卓也	火	5・6			2		2年 履修上限20名	VB00272「IoT・コンピュータ入門」と同時開講	面接授業(面接のみ)
ZG00082	ZG00080	専門選択科目	情報論	藤原 融 阪井 祐太	水	3・4			2		2年 履修上限20名	VB00282「情報論」と同時開講	面接授業(面接のみ)
ZG00091	ZG00090	専門選択科目	機械学習	長谷川 亨	木	1・2			2		3年 履修上限20名	VB00441「機械学習」と同時開講	面接授業(面接のみ)
ZG00101	ZG00100	専門選択科目	情報セキュリティ	藤原 融	火	3・4			2		3年 履修上限20名	VB00451「情報セキュリティ」と同時開講	面接授業(面接のみ)
ZG00111	ZG00110	専門選択科目	材料系エンジニアのための経済事情論	清水 希容子	月	7・8			2		3年 令和6年度以降入学生 クロス教育「材料エネルギー基礎プログラム」履修者 履修上限20名	VB00461「材料系エンジニアのための経済事情論」と同時開講	面接授業(面接のみ)

# 全学開放科目

## Z E. 生物資源科学部開放科目（法文学部・教育学部・人間科学部・総合理工学部・材料エネルギー学部用）

時間割コード	授 業 科 目	担 当 教 員	曜 日	時 限	単 位 数			週 時 数	履 修 格	備 考	授 業 の 実 施 方 法
					通 年	前 期	後 期				
ZE12112	免疫学概論	松崎 貴	金	3・4			2	2	2年	WB11802「免疫学」と同時開講 令和8年度不開講	2. 面接授業（面接+総授業時数の半数未満の遠隔授業を含む）
ZE12292	生物機能学Ⅱ（生体情報）	山口 陽子	木	1・2			2	2	2年	令和6年度以前入学生対象 WB12712「環境生理学」、WB12722「神経科学・内分泌学概論」、ZE12322「生物機能学Ⅱ（神経科学・内分泌学）」と同時開講 必ずMoodleに登録すること	1. 面接授業（面接のみ）
ZE12322	生物機能学Ⅱ（神経科学・内分泌学）	山口 陽子	木	1・2			2	2	2年	令和7年度以降入学生対象 WB12712「環境生理学」、WB12722「神経科学・内分泌学概論」、ZE12292「生物機能学Ⅱ（生体情報）」と同時開講 必ずMoodleに登録すること	1. 面接授業（面接のみ）
ZE12301	生物機能学Ⅲ（形態形成）	荒西 太士・大沼 耕平	火	7・8			2	2	3年	WB12801「形態形成学」と同時開講 必ずMoodleに登録すること	2. 面接授業（面接+総授業時数の半数以下の遠隔授業を含む）
ZE21192	農業環境科学	巢山 弘介	木	1・2			2	2	1年	WB48002「農業環境科学」と同時開講	2. 面接授業（面接+総授業時数の半数以下の遠隔授業を含む）
ZE22152	水環境保全学	桑原 智之	月	3・4			2	2	2年	WB40702「水環境保全学」と同時開講	1. 面接授業（面接のみ）
ZE22161	水圏生態学Ⅰ	山口 啓子	木	5・6			2	2	2年	WB40802「水圏生態学」と同時開講 受講人数制限100名	1. 面接授業（面接のみ）
ZE22171	水圏生態学Ⅱ	倉田 健悟	水	1・2			2	2	3年	WB43201「汽水域生態学」と同時開講 令和7年度以前入学生対象	1. 面接授業（面接のみ）
ZE22971	水圏植物学		火	1・2			2	2	3年	令和8年度不開講	
ZE32261	栄養情報工学	地阪 光生	月	5・6			2	2	2年	平成29年度以前入学生対象 WB2352「栄養生命科学」と同時開講 令和8年度不開講	
ZE32271	栄養生命科学	地阪 光生	月	5・6			2	2	2年	隔年開講・令和8年度不開講	2. 面接授業（面接+総授業時数の半数未満の遠隔授業を含む）
ZE30241	植物細胞工学	中川 強・蜂谷 卓士	金	5・6			2	2	3年	WB2460「植物細胞工学」と同時開講 令和3年度以前入学生対象 令和8年度不開講	1. 面接授業（面接のみ）

Z E. 生物資源科学部開放科目（法文学部・教育学部・人間科学部・総合理工学部・材料エネルギー学部用）

時間割コード	授 業 科 目	担 当 教 員	曜 日	時 限	単 位 数			週 時 数	履 修 格	備 考	授 業 の 実 施 方 法
					通 年	前 期	後 期				
ZE30251	細胞工学	清水 英寿・石垣 美歌・中川 強・蜂谷 卓士	金	5・6		2		2	3年	令和4年度以降入学生対象	1. 面接授業（面接のみ）
ZE31211	食品バイオテクノロジー	清水 英寿・西村 浩二	水	3・4		2		2	2年	WB2340「食品バイオテクノロジー」と同時開講	1. 面接授業（面接のみ）
ZE32121	生物化学Ⅱ	石川 孝博	火	3・4		2		2	2年	WB2230「生物化学Ⅱ」と同時開講 令和8年度不開講	
ZE51432	農史	*伊藤 康宏	月	1・2		2		2	3年	WB3413「農史」と同時開講	1. 面接授業（面接のみ）
ZE51922	環境経済学	*赤沢 克洋	集中	—		2		2	3年	令和7年度以降不開講 隔年開講 平成29年度以前入学生対象 WB34462, ZE51932「地域資源管理学」と同時開講	3. 遠隔授業（非同期型オンラインのみ）
ZE51932	地域資源管理学	*赤沢 克洋	集中	—		2		2	3年	令和7年度以降不開講 隔年開講 平成30年度以降入学生対象 WB34462 「地域資源管理学」, ZE51922「環境経済学」と同時開講	3. 遠隔授業（非同期型オンラインのみ）
ZE51912	林政学	*藤原 敬大	集中	—		2		2	2年	WB3235「林政学」と同時開講	2. 面接授業（面接+総授業時数の半数未満の遠隔授業を含む）
ZE52011	統計学	小林 和広・李 治	木	1・2		2		2	1年	WA1080「統計学」と同時開講	1. 面接授業（面接のみ）
ZE52122	農業のための生物統計学	小林 和広	水	3・4		2		2	2年	平成30年度以降入学生対象 WB3120「農業のための生物統計学」と同時開講	1. 面接授業（面接のみ）
ZE52202	経済統計解析学	保永 展利 ・ロサリア ナタリア セレキー ・末永 千絵	金	5・6		2		2	2年	隔年開講 平成29年度以前入学生対象 WB3436「農業経済統計解析学」と同時開講	2. 面接授業（面接+総授業時数の半数以下の遠隔授業を含む）
ZE52222	農業経済統計解析学	保永 展利 ・ロサリア ナタリア セレキー ・末永 千絵	金	5・6		2		2	2年	隔年開講 WB3436「農業経済統計解析学」と同時開講	2. 面接授業（面接+総授業時数の半数以下の遠隔授業を含む）
ZE12403	基礎フィールド演習	山下 多聞・松本 真悟 ・橋本 哲・門脇 正行 ・吉田 真明・小野 廣記	不定期	—		2		—	1年	森林は定員20名程度 耕地は定員20名程度 海洋は定員20名程度 7月～12月にかけて不定期に実習があります。 WA1090「基礎フィールド演習」と同時開講	1. 面接授業（面接のみ）

Z E. 生物資源科学部開放科目（法文学部・教育学部・人間科学部・総合理工学部・材料エネルギー学部用）

時間割コード	授 業 科 目	担 当 教 員	曜 日	時 限	単 位 数			週 時 数	履 修 格	備 考	授 業 の 実 施 方 法
					通 年	前 期	後 期				
ZE12501	基礎土壌学	松本 真悟・増永 二之	金	9・10		2		2	1年	自然科学系学部共通科目（総合理工学部対象）と同時開講 WA1190「基礎土壌学」と同時開講	2. 面接授業（面接+総授業時数の半数以下の遠隔授業を含む）
ZE32282	海洋生物学	広橋 教貴	月	9・10		2		2	3年	WB1390「海洋生物学」と同時開講 令和8年度不開講	2. 面接授業（面接+総授業時数の半数以下の遠隔授業を含む）
ZE52301	耕地栽培学	門脇 正行・城 惣吉	水	1・2		2		2	2年	WB3123「耕地栽培学」と同時開講	1. 面接授業（面接のみ）
ZE53301	森林植物学	*勝木 俊雄	集中	—		2		2	2年	WB4850「森林植物学」と同時開講	2. 面接授業（面接+総授業時数の半数以下の遠隔授業を含む）
ZE53322	森林水文学	橋本 哲	金	1・2		2		2	2年	WB4870「森林水文学」と同時開講	1. 面接授業（面接のみ）
ZE53701	生物学	舞木 昭彦・児玉 有紀 ・林 昌平	—	—		2		2	1年	令和6年度以降入学生対象 自然科学系学部共通科目（総合理工学部対象）、WA10311「生物学」と同時開講	3. 遠隔授業（非同期型オンラインのみ）
ZE53801	細胞生物学	児玉 有紀・秋廣 高志	—	—		2		2	1年	令和6年度以降入学生対象 自然科学系学部共通科目（総合理工学部対象）、WA11001「細胞生物学」と同時開講	3. 遠隔授業（非同期型オンラインのみ）
ZE53402	遺伝学	中務 明・古水 千尋	—	—		2		2	1年	令和6年度以降入学生対象 自然科学系学部共通科目（総合理工学部対象）、WA11102「遺伝学」と同時開講 詳細については別途掲示する	3. 遠隔授業（非同期型オンラインのみ）
ZE53902	微生物学	松尾 安浩・林 昌平	火	7・8		2		2	1年	令和6年度以降入学生対象 自然科学系学部共通科目（総合理工学部対象）、WA11402「微生物学」と同時開講	2. 面接授業（面接+総授業時数の半数以下の遠隔授業を含む）
ZE54101	水環境学	山口 啓子・桑原 智之 ・倉田 健悟	火	5・6		2		2	1年	令和6年度以降入学生対象 自然科学系学部共通科目（総合理工学部対象）、WA12301「水環境学」と同時開講	2. 面接授業（面接+総授業時数の半数以下の遠隔授業を含む）
ZE53502	資源作物・畜産学概論	一戸 俊義・小林 和広 ・門脇 正行	月	5・6		1		2	1年	令和6年度以降入学生対象 自然科学系学部共通科目（総合理工学部対象）と同時開講、WA12812「資源作物・畜産学概論」と同時開講	1. 面接授業（面接のみ）

Z E. 生物資源科学部開放科目（法文学部・教育学部・人間科学部・総合理工学部・材料エネルギー学部用）

時間割コード	授 業 科 目	担 当 教 員	曜 日	時 限	単 位 数			週 時 数	履 修 格	備 考	授 業 の 実 施 方 法
					通 年	前 期	後 期				
ZE53512	園芸生産学概論	江角 智也・田中 秀幸 ・小林 伸雄・池浦 博美 ・中務 明	月	3・4			1	2	1年	令和6年度以降入学生対象 自然科学系学部共通科目（総合理工学部対象） と同時開講，WA12822「園芸生産学概論」と同時 開講 学務情報システム上では曜日・時限が「その 他」になっています。	1. 面接授業（面接のみ）
ZE53602	森林学概論	吉村 哲彦・米 康充 ・高橋 絵里奈	月	5・6			1	2	1年	令和6年度以降入学生対象 自然科学系学部共通科目（総合理工学部対象） と同時開講，WA12912「森林学概論」と同時開講 学務情報システム上では曜日・時限が「その 他」になっています。	1. 面接授業（面接のみ）
ZE53612	食と農の経済概論	農業経済学コース全教員	月	3・4			1	2	1年	令和6年度以降入学生対象 自然科学系学部共通科目（総合理工学部対象） と同時開講，WA13002「食と農の経済概論」と同 時開講	2. 面接授業（面接+総授業時数の半数以下の遠隔 授業を含む）
ZE54202	発生生物学	広橋 教貴・小野 廣記・大沼 耕平	月	9・10			2	2	2年	WB11002「発生生物学」と同時開講 Moodleに登録すること	2. 面接授業（面接+総授業時数の半数以下の遠隔 授業を含む）

# 講 義 履 修 表

前 期

時限 曜日等		1・2 (8:30～10:10)	3・4 (10:25～12:05)	5・6 (13:00～14:40)	7・8 (14:55～16:35)	9・10 (16:50～18:30)
月	時間割コード					
	授 業 科 目					
	担 当 教 員					
	場 所					
火	時間割コード					
	授 業 科 目					
	担 当 教 員					
	場 所					
水	時間割コード					
	授 業 科 目					
	担 当 教 員					
	場 所					
木	時間割コード					
	授 業 科 目					
	担 当 教 員					
	場 所					
金	時間割コード					
	授 業 科 目					
	担 当 教 員					
	場 所					

○集中講義科目等

時間割コード	授 業 科 目	担 当 教 員	場 所	単 位 数	備 考

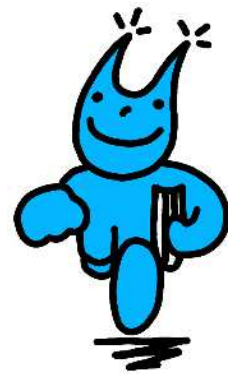
# 講 義 履 修 表

後 期

曜日等		時限	1・2 (8:30～10:10)	3・4 (10:25～12:05)	5・6 (13:00～14:40)	7・8 (14:55～16:35)	9・10 (16:50～18:30)
		月	時間割コード				
授 業 科 目							
担 当 教 員							
場 所							
火	時間割コード						
	授 業 科 目						
	担 当 教 員						
	場 所						
水	時間割コード						
	授 業 科 目						
	担 当 教 員						
	場 所						
木	時間割コード						
	授 業 科 目						
	担 当 教 員						
	場 所						
金	時間割コード						
	授 業 科 目						
	担 当 教 員						
	場 所						

○集中講義科目等

時間割コード	授 業 科 目	担 当 教 員	場 所	単 位 数	備 考



人とともに 地域とともに 島根大学