

令和 8 年 度

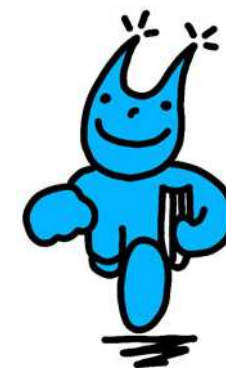
授 業 科 目 一 覧

授 業 時 間 表

【専門科目・教職科目・学芸員関係科目・全学開放科目】

島 根 大 学 総 合 理 工 学 部

(令 和 7 年 度 以 降 入 学 生 用)



人とともに 地域とともに 島根大学

令和 8 年 度 授 業 等 計 画 (松 江 キ ャ ン パ ス)

前 期		後 期	
前 期 始 め	4月1日(水)	開 学 記 念 日	10月1日(木)
入 学 式	4月2日(木)	後 期 始 め	10月1日(木)
新入生オリエンテーション	4月2日(木) ~ 4月6日(月)	W e bによる履修手続	9月25日(金) ~ 10月8日(木) (履修登録確認を含む。)
W e bによる履修手続	4月3日(金) ~ 4月14日(火) (履修登録確認を含む。)	履 修 登 録 取 消 期 間	10月23日(金) ~ 10月29日(木)
履 修 登 録 取 消 期 間	4月28日(火) ~ 5月8日(金)	授 業	10月1日(木) ~ 1月21日(木)
授 業	4月7日(火) ~ 7月17日(金)	大 学 祭	10月11日(日) ~ 10月12日(月)
振 替 授 業 日	5月7日(木) (月曜日の授業を実施する) 5月8日(金) (水曜日の授業を実施する)	振 替 授 業 日	10月15日(木) (月曜日の授業を実施する) 11月11日(水) (金曜日の授業を実施する) 1月14日(木) (月曜日の授業を実施する)
定 期 試 験	7月22日(水) ~ 7月28日(火) (TOEIC試験日: 7月21日(火))	冬 季 休 業	12月26日(土) ~ 1月3日(日)
フ レ ッ ク ス タ ー ム	7月29日(水) ~ 8月12日(水)	臨 時 休 業	11月13日(金) , 1月15日(金)
夏 季 休 業	8月13日(木) ~ 9月30日(水)	定 期 試 験	1月25日(月) ~ 1月29日(金) (TOEIC試験日: 1月22日(金))
ギ ャ ッ プ タ ー ム	7月21日(火) ~ 9月30日(水)	春 季 休 業	1月30日(土) ~ 3月31日(水)
成 績 通 知	8月27日(木)	学 位 授 与 式	3月19日(金)

※その他、詳しくは大学 HP 掲載の[学年暦](#)を確認すること。

※その他授業に関する日程等については別途[学務情報システム「Campus Square」](#)の掲示板に掲示する場合がある。

授 業 時 間	1・2時限	3・4時限	5・6時限	7・8時限	9・10時限
	8:30~10:10	10:25~12:05	13:00~14:40	14:55~16:35	16:50~18:30

履修手続について

1. 履修手続期間及び手続事項について

手続事項	対象者	手続期間	備考
現住所等 登録・変更	・新入生（前期） ・変更がある者	前期 4月3日（金）～4月14日（火） 後期 9月25日（金）～10月8日（木）	
履修登録	全員	学務情報システム「Campus Square」に入力する	
履修変更届	履修科目を訂正する者 （受講制限等やむを得ない場合のみ認める。）	全学共通教育科目/全学基礎教育科目*：学生センター1階6番窓口 専門教育科目：学生センター1階4番窓口 *全学共通教育科目/全学基礎教育科目のうち外国語科目： 外国語教育センター（生物資源科学部棟3号館1階）	授業担当教員の許可が必要です。

2. 履修手続方法について

(1) 履修する授業科目を決め、履修登録期間中に[学務情報システム「Campus Square」](#)により履修登録を行ってください。

システムの使い方について詳しくは[利用の手引き](#)をご確認ください。

- 履修登録の際の所属については、
 - ・時間割コードがA～H及びYで始まるものは「教養教育・全学基礎教育」、Tで始まるものは「総合理工学部」、Xで始まるものは「教職・学芸員」、Zで始まるものは「全学開放科目」を選択してください。
- 通年科目は前期に履修登録してください。
- 集中的及び曜日・時限を指定しない講義は、「集中講義を登録」より登録してください。

○ 集中講義（非常勤講師による集中講義を含む。）は、日程が決定次第、別途[学務情報システム「Campus Square」](#)の掲示板にてお知らせしますので、掲示内容に従って履修登録を行ってください。なお、卒業予定者は、卒業予定学期末の集中講義を履修しても卒業判定単位に参入できない可能性がありますので、必ず、予め学務課（学生センター4番窓口）に相談してください。

「教職に関する科目」と「学芸員に関する科目」と機械・電気電子工学科の資格関係科目の集中講義については、履修登録期間中に履修登録を行ってください。全学共通教育科目/全学基礎教育科目については、大学HPをご確認ください。

(2) 履修登録期間中に[学務情報システム「Campus Square」](#)で登録内容に誤りがないか必ず確認してください。履修登録期間中は履修登録内容の変更が可能です。

3. その他履修上の注意

- (1) 当該年度の授業実施計画はこの授業科目一覧によりますが、変更があった場合はその都度、最新版を[学務情報システム「Campus Square」](#)の掲示板によりお知らせいたします。
- (2) 全学共通教育科目または全学基礎教育科目と専門教育科目を1年～4年にわたり並行して履修していくこととなりますので、「履修の手引」及び学科の案内をよく確認のうえ、計画的に履修してください。
- (3) 履修資格欄の学年は履修年次です。定められた学年以上にならないと履修登録できません。
- (4) 複数の科目を同曜日の同時限、または同曜日の部分的時限に重複させて履修することはできません。
- (5) 複数の曜日時限が記載されている科目は、その全てを受講しなければ単位を修得することはできません。
- (6) 集中講義の日程が重なった場合、どちらか一方しか履修できません。受講しない科目は履修登録取り消しの手続きを行ってください。
- (7) 授業を行う教室については、授業開始日までに大学HPに[教室配当表](#)を掲載します。授業開始後しばらくは受講生数により教室を変更する場合があります。また、実験・実習等は各学科等で指示がある場合がありますので、注意してください。
- (8) 履修登録する科目のシラバスは予めよく確認してください。授業内容や成績評価基準のほか、科目によって Moodle への登録や事前説明会参加など、必要な情報が記されていますのでご注意ください。
- (9) Moodle に登録しても、履修登録したことにはなりません。履修登録しているかよく確認してください。

★その他、詳しくは大学HP掲載の[「授業に関するお知らせ」](#)をご確認ください。

授 業 科 目 一 覽

專 門 教 育 科 目
(理 工 共 通 基 礎 科 目)

TC. 理工共通基礎科目

※授業の実施形式はシラバスを確認してください。

※履修資格に履修年次の記載がある場合、履修年次以上にならない場合は履修ができません。(例：2年→2年次以上)

時間割コード	授業科目	担当教員	曜日	時限	単位数			週時数	履修資格	備考	授業形式 ※変更の可能性あり ※必ずシラバスを確認すること
					通年	前期	後期				
TC10011	データサイエンスのための微積分 I A	和田 健志	火	7・8		2		2	1年 学生番号の下3桁：1-76	TA4006基礎微積分学I、ZD3245基礎微積分学IAと同時開講	面接授業（面接のみ）
TC10021	データサイエンスのための微積分 I B	至田 直人	火	7・8		2		2	1年 学生番号の下3桁：77-152	TA4008基礎微積分学IB、ZD3246基礎微積分学IBと同時開講	面接授業（面接のみ）
TC10031	データサイエンスのための微積分 I C	藤本 皓大	火	7・8		2		2	1年 学生番号の下3桁：153-228 およびバイリンガルコース生	TA4009基礎微積分学IC、ZD3247基礎微積分学IC、と同時開講	面接授業（面接のみ）
TC10041	データサイエンスのための微積分 I D	大島 慶之	火	7・8		2		2	1年 学生番号の下3桁：229-303	TA4003微積分学Iと同時開講、TA9007微積分学Iと同時開講	面接授業（面接のみ）
TC10051	データサイエンスのための微積分 I E	*小浪 吉史	火	7・8		2		2	1年 学生番号の下3桁：304以降		面接授業（面接のみ）
TC10061	データサイエンスのための微積分 I F	藤本 皓大	火	7・8		2		2	再履修用	TC1003 データサイエンスのための微積分ICと同時開講	面接授業（面接のみ）
TC20011	データサイエンスのための線形代数 I A	山田 大貴	木	9・10		2		2	1年 学生番号の下3桁：1-76	TA4011基礎線形代数学IA、ZD3009基礎線形代数学IAと同時開講	面接授業（面接のみ）
TC20021	データサイエンスのための線形代数 I B	藤本 皓大	木	9・10		2		2	1年 学生番号の下3桁：77-152	TA4012基礎線形代数学IB、ZD3010基礎線形代数学IBと同時開講	面接授業（面接のみ）
TC20031	データサイエンスのための線形代数 I C	大島 慶之	木	9・10		2		2	1年 学生番号の下3桁：153-228 およびバイリンガルコース生	TA4013基礎線形代数学IC、ZD3022基礎線形代数学ICと同時開講	面接授業（面接のみ）
TC20041	データサイエンスのための線形代数 I D	山本 修司	木	9・10		2		2	1年 学生番号の下3桁：229-303	TA4001行列と行列式I、ZD3012行列と行列式I、ZD3029行列と行列式Iと同時開講	面接授業（面接のみ）
TC20051	データサイエンスのための線形代数 I E	*小浪 吉史	木	9・10		2		2	1年 学生番号の下3桁：304以降	TB1042 線形代数基礎と同時開講	面接授業（面接のみ）
TC20061	データサイエンスのための線形代数 I F	大島 慶之	木	9・10		2		2	再履修用	TC2003 データサイエンスのための線形代数ICと同時開講	面接授業（面接のみ）
TC30012	データサイエンスのための微積分 II A	至田 直人	火	5・6			2	2	1年 学生番号の下3桁：1-126	TA4004微積分学II、TA9008微積分学IIと同時開講	面接授業（面接のみ）

TC. 理工共通基礎科目

※授業の実施形式はシラバスを確認してください。

※履修資格に履修年次の記載がある場合、履修年次以上にならない場合は履修ができません。（例：2年→2年次以上）

時間割コード	授業科目	担当教員	曜日	時限	単位数			週時数	履修資格	備考	授業形式 ※変更の可能性あり ※必ずシラバスを確認すること
					通年	前期	後期				
TC30022	データサイエンスのための微積分ⅡB	藤本 皓大	火	5・6			2	2	1年 学生番号の下3桁：127-252 およびバイリンガルコース生	TA4010基礎微積分学II と同時開講	面接授業（面接のみ）
TC30032	データサイエンスのための微積分ⅡC	*小浪 吉史	火	5・6			2	2	1年 学生番号の下3桁：253以降		面接授業（面接のみ）
TC30042	データサイエンスのための微積分ⅡD	藤本 皓大	火	5・6			2	2	再履修用	TC3002データサイエンスのための微積分IIBと同時開講	面接授業（面接のみ）
TC40012	データサイエンスのための線形代数ⅡA	藤本 皓大	水	5・6			2	2	1年 学生番号の下3桁：1-126	TA4002行列と行列式II、ZD3013行列と行列式II、ZD3030行列と行列式II と同時開講	面接授業（面接のみ）
TC40022	データサイエンスのための線形代数ⅡB	大島 慶之	水	5・6			2	2	1年 学生番号の下3桁：127-252 およびバイリンガルコース生	TA4014基礎線形代数II、ZD3011基礎線形代数IIと同時開講	面接授業（面接のみ）
TC40032	データサイエンスのための線形代数ⅡC	*小浪 吉史	水	5・6			2	2	1年 学生番号の下3桁：253以降		面接授業（面接のみ）
TC40042	データサイエンスのための線形代数ⅡD	大島 慶之	水	5・6			2	2	再履修用	TC4002データサイエンスのための線形代数IIBと同時開講	面接授業（面接のみ）
TC50011	基礎プログラミングA	神谷 年洋	金	7・8			2	2	1年：学生番号の下3桁：1-104 地域人材育成コース生を除く		面接授業（面接のみ）
TC50021	基礎プログラミングB	MIAN RIAZ UL HAQUE	金	7・8			2	2	1年：学生番号の下3桁：105-200 およびバイリンガルコース生、 地域人材育成コース生を除く		面接授業（面接のみ）
TC50032	基礎プログラミングC	白井 匡人	金	7・8			2	2	1年 学生番号の下3桁：201-288 地域人材育成コース生下3桁：-171		面接授業（面接+総授業時数の半数以下の遠隔授業を含む）
TC50042	基礎プログラミングD	寺尾 勘太	金	7・8			2	2	1年 学生番号の下3桁：289以降 地域人材育成コース生下3桁：236以降		面接授業（面接のみ）
TC50051	基礎プログラミングE	神谷 年洋	集中的に行う				2	2	再履修用		

TC. 理工共通基礎科目

※授業の実施形式はシラバスを確認してください。

※履修資格に履修年次の記載がある場合、履修年次以上にならない場合は履修ができません。(例：2年→2年次以上)

時間割コード	授業科目	担当教員	曜日	時限	単位数			週時数	履修資格	備考	授業形式 ※変更の可能性あり ※必ずシラバスを確認すること
					通年	前期	後期				
TC60001	基礎物理学	武藤 哲也 北川 裕之	木	7・8		2		2	1年	TA10051 基礎物理学A, TA10111 基礎物理学I, TA10131 基礎物理学III, ZD15111 基礎物理学A と同時開講	面接授業 (面接のみ)
TC70011	基礎化学A	池上 崇久	火	3・4		2		2	1年 学生番号の下3桁：1-95 およびバイリンガルコース生		面接授業 (面接+総授業時数の半数以下の遠隔授業を含む)
TC70021	基礎化学B	白鳥 英雄	火	3・4		2		2	1年 学生番号の下3桁：96-190		面接授業 (面接+総授業時数の半数以下の遠隔授業を含む)
TC70031	基礎化学C	三宅 葉月	火	3・4		2		2	1年 学生番号の下3桁：191-284		面接授業 (面接+総授業時数の半数以下の遠隔授業を含む)
TC70041	基礎化学D	王 傲寒	火	3・4		2		2	1年 学生番号の下3桁：285以降		面接授業 (面接+総授業時数の半数以下の遠隔授業を含む)
TC70051	基礎化学E	池上 崇久	火	3・4		2		2	再履修用		
TC00081	基礎地学	入月 俊明, 酒井 哲弥 大平 寛人, 亀井 淳志 林 広樹, 向吉 秀樹 遠藤 俊祐	金	1・2		2		2	1年		面接授業 (面接+総授業時数の半数以下の遠隔授業を含む)
TC00092	理工学英語	ソッロシフェレンツ 松橋 英市	オンデマンド*				2	2	1年		遠隔授業 (非同期型オンラインのみ)
TC00101	フレッシュマンセミナー I	神谷, 武藤, 北川, 葉, 中村, 森本, 廣富, 和田, 新, 細田, 澤田, 酒井, 菅原, 辻, 池上, 飯田, 藤村, 大島, 矢野	月	9・10		2		2	1年のみ (令和8年度入学生用)		遠隔授業 (同期型オンラインのみ)
TC09011	フレッシュマンセミナー I	神谷, 武藤, 北川, 葉, 中村, 森本, 廣富, 黄, 坂野, 和田, 神谷, 濱口, 神崎, 新, 細田, 澤田, 酒井, 亀井, 入月, 菅原, 辻, 池上, 飯田, 藤本, 大島, 矢野	オンデマンド*			2		2	再履修用		遠隔授業 (非同期型オンラインのみ)

TC. 理工共通基礎科目

※授業の実施形式はシラバスを確認してください。

※履修資格に履修年次の記載がある場合、履修年次以上にならない場合は履修ができません。(例：2年→2年次以上)

時間割コード	授業科目	担当教員	曜日	時限	単位数			週時数	履修資格	備考	授業形式 ※変更の可能性あり ※必ずシラバスを確認すること
					通年	前期	後期				
TC00112	フレッシュマンセミナーⅡ	新, 本山, 三好, 真砂, 山下, SEO, 北村, 吉田, 田村, 廣富, 黄, 坂野, 和田, 黒岩, 青木, 神谷, 神崎, 鈴木, 千代, 三島, 小松, 向吉, 酒井, 林, 入月, 菅原, 辻, 池上, 飯田, 藤村	木	7・8			2	2	1年		面接授業(面接+総授業時数の半数以下の遠隔授業を含む)

專 門 教 育 科 目

(理工社会実装教育科目)

T E. 理工社会実装教育科目

※授業の実施形式はシラバスを確認してください。

※履修資格に履修年次の記載がある場合、履修年次以上にならない場合は履修ができません。（例：2年→2年次以上）

時間割コード	授業科目	担当教員	曜日	時限	単位数			週時数	履修資格	備考	授業形式 ※変更の可能性あり ※必ずシラバスを確認すること
					通年	前期	後期				
TE00012	社会実装セミナーⅠ	本山, 三好, 真砂, 山下, SEO, 北村, 吉田, 田村, 廣富, 黄, 坂野, 和田, 黒岩, 青木 神谷, 濱口, 神崎, 鈴木, 新, 千代, 三島, 小松, 向吉, 酒井, 林, 入月, 菅原, 辻, 池上, 飯田, 藤村	木	9・10			2	2	1年		面接授業（面接＋総授業時数の半数以下の遠隔授業を含む）
TE00021	社会実装セミナーⅡ（知財戦略論）	*中井 正樹	オンデマンド				2	2	2年	TB20432知的財産権法と同時開講	遠隔授業（非同期型オンラインのみ）
TE00031	社会実装セミナーⅡ（経営のデータ戦略）	伊藤 文彦	オンデマンド				2	2	2年	TA20061工業数学と同時開講	遠隔授業（非同期型オンラインのみ）
TE00042	社会実装セミナーⅡ（デザインと数学）	山田 拓身 青木 美徳 山田 大貴 千代 章一郎 澤田 樹一郎 細田 智久 松本 幸大	水	1・2			2	2	2年		
TE10011	社会実装セミナーⅡ（理工系の経済論）	藤本 晴久	火	3・4			2	2	2年	【定員20名（先着順）】 法文学部「地域経済論Ⅰ」と同時開講	面接授業（面接＋総授業時数の半数以下の遠隔授業を含む）
TE10021	社会実装セミナーⅡ（理工系の経済論）	石川 健	木	3・4			2	2	2年	【定員20名（先着順）】 法文学部「経済システム論Ⅰ」と同時開講	遠隔授業（非同期型オンライン＋同期型オンライン）
TE10031	社会実装セミナーⅡ（理工系の経済論）	関 耕平	火	5・6			2	2	2年	【定員30名（先着順）】 法文学部「財政学Ⅰ」と同時開講	面接授業（面接のみ）
TE10041	社会実装セミナーⅡ（理工系の経済論）	石川 健	木	5・6			2	2	2年	【定員20名（先着順）】 法文学部「ミクロ経済学」と同時開講	遠隔授業（非同期型オンライン＋総授業時数の半数未満の面接授業を含む）
TE10051	社会実装セミナーⅡ（理工系の経済論）	宮本 恭子	金	5・6			2	2	2年	【定員20名（先着順）】 法文学部「福祉経済論Ⅰ」と同時開講	面接授業（面接＋総授業時数の半数以下の遠隔授業を含む）
TE10061	社会実装セミナーⅡ（理工系の経済論）	飯野 公央	火	7・8			2	2	2年	【定員20名（先着順）】 法文学部「経済政策論Ⅰ」と同時開講	面接授業（面接＋総授業時数の半数以下の遠隔授業を含む）
TE10071	社会実装セミナーⅡ（理工系の経済論）	葛西 洋平	木	7・8			2	2	2年	【定員20名（先着順）】 法文学部「金融論Ⅰ」と同時開講	面接授業（面接＋総授業時数の半数以下の遠隔授業を含む）

T E. 理工社会実装教育科目

※授業の実施形式はシラバスを確認してください。

※履修資格に履修年次の記載がある場合、履修年次以上にならない場合は履修ができません。(例：2年→2年次以上)

時間割コード	授業科目	担当教員	曜日	時限	単位数			週時数	履修資格	備考	授業形式 ※変更の可能性あり ※必ずシラバスを確認すること
					通年	前期	後期				
TE10082	社会実装セミナーⅡ（理工系の経済論）	関 耕平	火	3・4			2	2	2年	【定員7名（先着順）】 法文学部「地方財政論」と同時開講	面接授業（面接のみ）
TE10092	社会実装セミナーⅡ（理工系の経済論）	石川 健	木	3・4			2	2	2年	【定員20名（先着順）】 法文学部「経済システム論Ⅱ」と同時開講	遠隔授業（非同期型オンライン+同期型オンライン）
TE10102	社会実装セミナーⅡ（理工系の経済論）	石川 健	木	5・6			2	2	2年	【定員20名（先着順）】 法文学部「マクロ経済学」と同時開講	遠隔授業（非同期型オンライン+総授業時数の半数未満の面接授業を含む）
TE10112	社会実装セミナーⅡ（理工系の経済論）	宮本 恭子	金	5・6			2	2	2年	【定員20名（先着順）】 法文学部「福祉経済論Ⅱ」と同時開講	面接授業（面接+総授業時数の半数以下の遠隔授業を含む）
TE10122	社会実装セミナーⅡ（理工系の経済論）	飯野 公央	火	7・8			2	2	2年	【定員20名（先着順）】 法文学部「経済政策論Ⅱ」と同時開講	面接授業（面接+総授業時数の半数以下の遠隔授業を含む）
TE10132	社会実装セミナーⅡ（理工系の経済論）	葛西 洋平	木	7・8			2	2	2年	【定員20名（先着順）】 法文学部「金融論Ⅱ」と同時開講 令和8年度不開講	面接授業（面接+総授業時数の半数以下の遠隔授業を含む）
TE20001	社会実装セミナーⅢ（アントレプレナーシップ教育）					2			3年	令和8年度不開講	
TE30001	社会実装セミナーⅢ（短期インターンシップ）					2			3年	令和8年度不開講	
TE40013	社会実装セミナーⅣ（卒業研究）					8			4年	令和8年度不開講 物理工学領域	
TE40023	社会実装セミナーⅣ（卒業研究）					8			4年	令和8年度不開講 物質化学領域	
TE40033	社会実装セミナーⅣ（卒業研究）					8			4年	令和8年度不開講 地球科学領域	
TE40043	社会実装セミナーⅣ（卒業研究）					8			4年	令和8年度不開講 教理科学領域	
TE40053	社会実装セミナーⅣ（卒業研究）					8			4年	令和8年度不開講 知能情報領域	
TE40063	社会実装セミナーⅣ（卒業研究）					8			4年	令和8年度不開講 機電・電気電子領域	
TE40073	社会実装セミナーⅣ（卒業研究）					8			4年	令和8年度不開講 建築デザイン領域	
TE50003	社会実装セミナーⅣ（課題探求型長期インターンシップ）					8			4年	令和8年度不開講	
TE60003	社会実装セミナーⅣ（海外留学）					8			4年	令和8年度不開講	

專 門 教 育 教 育 科 目

(專 門 人 材 教 育 科 目)

(必 修 科 目 ・ 選 択 科 目)

T. 専門人材教育科目

※授業の実施形式はシラバスを確認してください。

【分野共通科目】

※履修資格に履修年次の記載がある場合、履修年次以上にならないと履修ができません。（例：2年→2年次以上）

時間割コード	授業科目	担当教員	曜日	時限	単位数			週時数	履修資格	備考	授業形式 ※変更の可能性あり ※必ずシラバスを確認すること
					通年	前期	後期				
TF00011	理工グローバルコミュニケーション	Silpa A. Sasidharan 西垣 真祐, SEO INSUNG, 鈴木 優章, 酒井 哲弥, LAKSHMANAN SREEHARI, Szollosi Ferenc, 齋藤 保久, 黄 緒平 MIAN RIAZ UL HAQUE, 鄭 雲珊, 伊藤 文彦, NGUYEN Gia Minh Thao, Nguyen Tran Yen Khang	オンデマンド*			2	2	2年			遠隔授業（非同期型）
TF00021	生物学	舞木 昭彦, 児玉 有紀 林 昌平	オンデマンド*			2	2	2年 理科の教員免許取得希望者のみ	生物資源科学部と同時開講		遠隔授業（非同期型のみ）
TF00031	細胞生物学	児玉 有紀 秋廣 高志	オンデマンド*			2	2	2年 理科の教員免許取得希望者のみ	生物資源科学部と同時開講		遠隔授業（非同期型のみ）
TF00042	基礎分子生物学	戒能 智宏	火	5・6		2	2	2年 理科の教員免許取得希望者のみ	生物資源科学部と同時開講		面接授業（面接のみ）
TF00052	プロジェクトセミナーⅠ	矢野 なつみ				2	2	2年：理工研究者養成特別コース生のみ			
TF00051	プロジェクトセミナーⅠ	矢野 なつみ				2	2	3年：理工研究者養成特別コース生のみ	令和8年度不開講		
TF00062	プロジェクトセミナーⅡ	矢野 なつみ				2	2	2年：理工研究者養成特別コース生のみ			
TF00071	理工専門英語セミナーⅠ	*市川 美穂				2	2	3年：理工研究者養成特別コース生のみ	令和8年度不開講		
TF00082	理工専門英語セミナーⅡ	*市川 美穂				2	2	3年：理工研究者養成特別コース生のみ	令和8年度不開講		
TF00092	総合理工学とSDGs	青木 美穂, 武藤 哲也, 葉 文昌, 加藤 定信, 吉延 匡弘, 林 広樹, 山田 大貴, 廣富 哲也, 坂野 鋭, 周 海, Ngyen Gia Minh Thao 澤田 樹一郎, 細田 智久	オンデマンド*			2	2	2年			遠隔授業（非同期型オンラインのみ）
TF00101	データサイエンス基礎	*小浪 吉史 瀬戸 和希 黒岩 大史	オンデマンド*			2	2	2年 先着150名（総合理工学部のみ）			遠隔授業（非同期型オンラインのみ）

T. 専門人材教育科目

※授業の実施形式はシラバスを確認してください。

【分野共通科目】

※履修資格に履修年次の記載がある場合、履修年次以上にならないと履修ができません。（例：2年→2年次以上）

時間割コード	授 業 科 目	担 当 教 員	曜 日	時 限	単 位 数			週 時 数	履 修 資 格	備 考	授 業 形 式 ※変更の可能性あり ※必ずシラバスを確認すること
					通 年	前 期	後 期				
TF00112	AI基礎	未 定 瀬戸 和希 黒岩 大史	オンデマンド*				2	2	2年		遠隔授業（非同同期型オンラインのみ）
TF00121	基礎化学実験	化学系教員	木	7～10			2	2	3年	令和8年度不開講	
TF00132	生物学実験	生物科学科全教員	月	5～10			2	2	3年	令和8年度不開講	
TF00142	工業概論	澤田 樹一郎, 宮崎 英敏, 山口 勲, 吉原 浩, 細田 智久, 清水 貴史, 李 樹庭, 横田 正幸, 伊藤 文彦					2	2	3年	令和8年度不開講	
TF00151	職業指導概説 I	*石田 正人	集中				2	2	2年		
TF00163	就業体験		集中的に行う		1				2年	インターンシップ対応科目 履修登録必要なし	
TF00173	海外就業体験	黒岩 大史 加藤 定信 中務 明	集中的に行う		2				3年：理工研究者養成特別コース生のみ	令和8年度不開講 履修登録期間中に履修登録すること。 履修希望者は掲示板（キャンパススク エアまたは総合理工学部棟）にて周知 される内容を確認のうえ、事前説明会 に参加すること。	
TF00181	プロジェクトセミナーⅢ	矢野 なつみ					2	2	3年：理工研究者養成特別コース生のみ	令和8年度不開講	
TF00192	特別研究 I	矢野 なつみ					2	2	3年：理工研究者養成特別コース生のみ	令和8年度不開講	
TF00202	特別研究 II	矢野 なつみ					2	2	3年：理工研究者養成特別コース生のみ	令和8年度不開講	

T. 専門人材教育科目

※授業の実施形式はシラバスを確認してください。

【先端ものづくり分野】

※履修資格に履修年次の記載がある場合、履修年次以上にならないと履修ができません。(例：2年→2年次以上)

時間割コード	区分	授業科目	担当教員	曜日	時限	単位数			週時数	履修資格	備考	授業形式 ※変更の可能性あり ※必ずシラバスを確認すること
						通年	前期	後期				
TG00011	基礎科目	創造理工学Ⅰ	影島 博之, 葉 文昌 吉田 俊幸, SEO INSUNG 森本 卓也, 田村晋司 Nguyen Gia Minh Thao Kumar Varun, 辻剛志				2	2	2年			遠隔授業（非同期型オンラインのみ）
TG00022	基礎科目	創造理工学Ⅱ	大槻 道夫, 三好清貴 西垣真祐, 武藤 哲也 山下 真依, 新城 淳史 濱口 雅史, 伊藤 文彦 中村 和歌子, 辻 剛志				2	2	2年			遠隔授業（非同期型オンラインのみ）
TG00032	基礎科目	物質工学Ⅰ	山田 容士	金	9・10			2	2	2年	TB10452 材料科学序論と同時開講	
TG00041	基礎科目	半導体工学基礎	藤田 恭久 吉田 俊幸	金	5・6		2	2	2年		TB11021デバイス材料工学基礎と同時開講 R9から金7・8へ変更	
TG00052	基礎科目	半導体工学Ⅰ	葉 文昌					2	2	2年	TB10602 半導体デバイスⅠと同時開講	遠隔授業（非同期型オンラインのみ）
TG00061	基礎科目	電子工学概論	影島 博之	金	9・10		2	2	2年		TB10461 電子工学概論と同時開講	
TG00071	基礎科目	物理学序論	*大庭 卓也				2	2	2年	2年：理科教員免許取得希望者のみ履修を認める		遠隔授業（非同期型オンラインのみ）
TG00081	基礎科目	力学Ⅰ	影島 博之	木	5・6		2	2	2年		TB10431 力学と同時開講	
TG00091	基礎科目	力学セミナー	SEO INSUNG	火	3・4		2	2	2年		TA10071 力学演習Aと同時開講	
TG00101	基礎科目	基礎電磁気学	三好 清貴	木	1・2		2	2	2年		生物資源科学部「基礎物理学II」と同時開講 TA10061 基礎物理学Bおよび TA10121 基礎物理学Ⅱと同時開講	
TG00112	基礎科目	電磁気学Ⅰ	真砂 全宏	月	9・10			2	2	2年	TB10472 電磁気学Ⅰと同時開講	
TG00122	基礎科目	電磁気学セミナー	三好 清貴	金	3・4			2	2年		TB10492 電磁気学演習Aと同時開講	
TG00131	基礎科目	物理数学基礎	武藤 哲也	木	3・4		2	2	2年		TB10031 物理数学基礎Ⅱと同時開講	
TG00142	基礎科目	物理数学Ⅰ	SEO INSUNG	木	5・6			2	2	2年	TB10052、T910052 物理数学Ⅰと同時開講	

T. 専門人材教育科目

※授業の実施形式はシラバスを確認してください。

【先端ものづくり分野】

※履修資格に履修年次の記載がある場合、履修年次以上にならないと履修ができません。(例：2年→2年次以上)

時間割コード	区分	授業科目	担当教員	曜日	時限	単位数			週時数	履修資格	備考	授業形式 ※変更の可能性あり ※必ずシラバスを確認すること
						通年	前期	後期				
TG00151	基礎科目	物理数学セミナー	SEO INSUNG	月	7・8		2		2	2年	TA10031 物理数学演習Aと同時開講	
TG00161	基礎科目	物理学実験 I A	山田 容士 西郡 至誠 真砂 全宏 山下 真依 三好 清貴	火	5～10		2		6	2年	【定員60名】 履修登録は4月7日(火)午前9時までに行うこと。 TB10551・TB10552 物理学実験 I と同時開講	
TG00172	基礎科目	物理学実験 I B	山田 容士 西郡 至誠 真砂 全宏 山下 真依 三好 清貴	火	5～10			2	6	2年	【定員60名】 履修登録は10月1日(木)午前9時までに行うこと。 TB10551・TB10552 物理学実験 I と同時開講	
TG00182	基礎科目	量子力学 I	武藤 哲也	木	3・4			2	2	2年	TB10512 量子力学Iと同時開講	
TG00191	基礎科目	量子力学セミナー	西垣 真祐	金	5・6		2		2	3年	TB10011、T910012 量子力学セミナー I, TB11011, T911012 量子力学セミナーと同時開講 令和8年度不開講	
TG00201	基礎科目	流体力学 I	大槻 道夫	月	5・6		2		2	2年	TB60091 流体力学基礎と同時開講	
TG00212	基礎科目	材料力学 I	森本 卓也	木	7・8			2	2	2年	TB60132 材料力学Iと同時開講	
TG00222	基礎科目	振動工学 I	田村 晋司	火	1・2			2	2	2年	TB60162 機械力学 I と同時開講	
TG00231	基礎科目	制御工学 I	濱口 雅史	月	3・4		2		2	2年	TB60051 制御工学Iと同時開講	
TG00242	基礎科目	工業熱力学	大槻 道夫	水	3・4			2	2	2年	TB60102 工業熱力学と同時開講	
TG00251	基礎科目	機械製図	李 樹庭	木	5～8		2		4	2年	TB6102 機械製図 TB6023 機械設計製図と同時開講	
TG00261	基礎科目	回路理論 I	中村 和歌子	水	1・2		2		2	2年	TB60271 回路理論Iと同時開講	
TG00271	基礎科目	計測工学	横田 正幸	月	7・8		2		2	2年	TB60321 計測工学基礎と同時開講	
TG00282	基礎科目	信号処理	中村 和歌子	月	7・8			2	2	2年	TB60392 信号理論と同時開講	
TG00292	基礎科目	エンジニアリング入門	Kumar Varun	金	7・8			2	2	2年		

T. 専門人材教育科目

※授業の実施形式はシラバスを確認してください。

【先端ものづくり分野】

※履修資格に履修年次の記載がある場合、履修年次以上にならないと履修ができません。（例：2年→2年次以上）

時間割コード	区分	授業科目	担当教員	曜日	時限	単位数			週時数	履修資格	備考	授業形式 ※変更の可能性あり ※必ずシラバスを確認すること
						通年	前期	後期				
TG00301	基礎科目	工学のための力学基礎	周 海	金	7・8		2		2	2年	TA60011 機械工学概論と同時開講	
TG00311	基礎科目	工学のための電気数学	中村 和歌子 大槻 道夫	火	1・2		2		2	2年	TB60311 電気数学と同時開講	
TG00321	基礎科目	工学のための電磁気学	中村 和歌子 *梶川 靖友	木	3・4		2		2	2年	TB61031 電磁気学と同時開講	
TG00331	基礎科目	機械電気電子基礎演習	中村 和歌子 伊藤 文彦 Nguyen Gia Minh Thao 新城 淳史 周 海	火	3・4		2		2	2年	【定員80名】 履修登録は4月7日(火)午前9時までに 行うこと。 TB61061 工学系の数学と同時開講	
TG00342	基礎科目	シミュレーション工学	羅 佳	火	3・4			2	2	2年	TB60482 プログラミング入門II と同時開講	
TG00351	基礎科目	機械電気電子工学実験 I	北村 心 杓掛 あすか 藤田 雄介	火	5～10		2		6	2年	【定員72名】 履修登録は4月7日(火)午前9時までに 行うこと。 TB60531 機械・電気電子工学実験IIと同時開講	面接授業（面接+総授業時数の半数以下の遠隔授業を含む）
TG00361	基礎科目	基礎物理化学	久保田 岳志	木	3・4		2		2	2年		面接授業（面接+総授業時数の半数以下の遠隔授業を含む）
TG00371	基礎科目	基礎無機化学	池上 崇久	水	3・4		2		2	2年		
TG00381	基礎科目	基礎有機化学	飯田 拓基	火	7・8		2		2	2年		
TG00391	基礎科目	基礎環境分析化学	管原 庄吾	月	5・6		2		2	2年	TG00351基礎環境分析化学（自然環境・住環境分野向け）と同時開講	
TG00401	基礎科目	化学実験 I	化学系教員	木	7～10		2		4	2年	【定員85名程度】 履修登録は4月7日(火)午前9時までに 行うこと。	
TG00412	基礎科目	物理化学 I	辻 剛志	月	5・6			2	2	2年	TB20012物理化学1と同時開講	面接授業（面接+総授業時数の半数以下の遠隔授業を含む）
TG00422	基礎科目	錯体化学	片岡 祐介	木	1・2			2	2	2年	TB20052錯体化学と同時開講	
TG00432	基礎科目	有機化学 I	中田 健也	水	3・4			2	2	2年	TB20092有機化学1と同時開講	
TG00442	基礎科目	環境分析化学	管原 庄吾	木	5・6			2	2	2年	TG00402環境分析化学（自然環境・住環境分野向け）と同時開講	

T. 専門人材教育科目

※授業の実施形式はシラバスを確認してください。

【先端ものづくり分野】

※履修資格に履修年次の記載がある場合、履修年次以上にならないと履修ができません。(例：2年→2年次以上)

時間割コード	区分	授業科目	担当教員	曜日	時限	単位数			週時数	履修資格	備考	授業形式 ※変更の可能性あり ※必ずシラバスを確認すること
						通年	前期	後期				
TG00452	基礎科目	化学実験Ⅱ	化学系教員	月	7～10			2	4	2年	【定員85名程度】 履修登録は10月1日(木)午前9時までに 行うこと。	
TG00461	基礎科目	物理化学Ⅱ	新 大軌 久保田 岳志	月	3・4			2	2	3年	令和8年度不開講	
TG00471	基礎科目	無機化学Ⅰ	片岡 祐介	木	3・4			2	2	3年	令和8年度不開講	
TG00481	基礎科目	有機化学Ⅱ	鈴木 優章	水	1・2			2	2	3年	令和8年度不開講 TJ00441環境有機化学と同時開講	
TG00491	基礎科目	高分子化学	山口 勲	水	3・4			2	2	3年	令和8年度不開講	
TG00501	基礎科目	化学実験Ⅲ	化学系教員	金	7～10			2	4	3年	【定員85名程度】 令和8年度不開講	
TG50011	発展科目	物質工学Ⅱ	北川 裕之	月	3・4			2	2	3年	令和8年度不開講	
TG50022	発展科目	応用電子工学	吉田 俊幸	月	7・8			2	2	3年	令和8年度不開講	
TG50032	発展科目	力学Ⅱ	*水野 薫	火	1・2			2	2	2年	TA10102基礎物理学Cと同時開講	
TG50042	発展科目	力学Ⅲ	西垣 真祐	金	5・6			2	2	2年	TB10042解析力学と同時開講	
TG50051	発展科目	電磁気学Ⅱ	本山 岳	火	1・2			2	2	3年	令和8年度不開講	
TG50061	発展科目	電磁気学Ⅲ	西垣 真祐	木	5・6			2	2	3年	令和8年度不開講 TB10091 相対性理論と同時開講	フレックスタームに集中開講
TG50071	発展科目	物理数学Ⅱ	西垣 真祐	木	7・8			2	2	3年	令和8年度不開講 TB10061 物理数学IIと同時開講	
TG50082	発展科目	熱統計力学Ⅰ	西郡 至誠	月	5・6			2	2	2年	TB10442熱力学と同時開講	
TG50092	発展科目	回路理論Ⅱ	伊藤 文彦	木	1・2			2	2	2年	TB60282 回路理論IIと同時開講	
TG50102	発展科目	制御工学Ⅱ	濱口 雅史	月	5・6			2	2	2年	TB60062 制御工学IIと同時開講	

T. 専門人材教育科目

※授業の実施形式はシラバスを確認してください。

【先端ものづくり分野】

※履修資格に履修年次の記載がある場合、履修年次以上にならないと履修ができません。(例：2年→2年次以上)

時間割コード	区分	授業科目	担当教員	曜日	時限	単位数			週時数	履修資格	備考	授業形式 ※変更の可能性あり ※必ずシラバスを確認すること
						通年	前期	後期				
TG50112	発展科目	機械電気電子工学実験Ⅱ	北村 心 藤田 雄介	火	5～10			2	6	2年	【定員72名】 履修登録は10月1日(木)午前9時までに行うこと。 TB60542 機械・電気電子工学実験Ⅲと同時開講	面接授業（面接＋総授業時数の半数以下の遠隔授業を含む）
TG50122	発展科目	物質工学Ⅲ	未定	木	1・2			2	2	3年	令和8年度不開講	
TG50131	発展科目	半導体工学Ⅱ	葉 文昌	月	7・8		2		2	3年	令和8年度不開講	
TG50142	発展科目	半導体工学Ⅲ	影島 博之	木	9・10			2	2	3年	令和8年度不開講 TB11032 半導体量子論と同時開講	
TG50151	発展科目	熱統計力学Ⅱ	田中 宏志 影島 博之	木	7・8 9・10		2		2	3年	令和8年度不開講 TB10531 統計力学と同時開講	
TG50161	発展科目	固体物理学Ⅰ	三好 清貴	水	1・2		2		2	3年	令和8年度不開講	
TG50172	発展科目	固体物理学Ⅱ	本山 岳	月	1・2			2	2	3年	令和8年度不開講	
TG50181	発展科目	量子力学Ⅱ	武藤 哲也	水	3・4		2		2	3年	令和8年度不開講	
TG50191	発展科目	物理学実験ⅡA	北川 裕之 本山 岳 三好 清貴 吉田 俊幸	火	5～10		2		2	3年	【定員50名】 令和8年度不開講	
TG50202	発展科目	物理学実験ⅡB	北川 裕之 本山 岳 三好 清貴 吉田 俊幸	火	5～10			2	6	3年	【定員30名】 令和8年度不開講	
TG50212	発展科目	半導体工学実験	吉田 俊幸 SEO INSUNG	火	5～10			2	6	3年	【定員30名】 令和8年度不開講	
TG50221	発展科目	流体力学Ⅱ	新城 淳史	木	3・4		2		2	3年	令和8年度不開講 TB61011 熱流体工学と同時開講	
TG50231	発展科目	振動工学Ⅱ	田村 晋司	金	7・8		2		2	3年	令和8年度不開講 TB60171 機械力学Ⅱと同時開講	
TG50242	発展科目	機械要素	李 樹庭	木	3・4			2	2	3年	令和8年度不開講 TB6020 機械要素と同時開講	
TG50251	発展科目	機械設計	周 海	金	3～6		2		4	3年	【定員72名】 令和8年度不開講 TB60241 機械CADと同時開講	

T. 専門人材教育科目

※授業の実施形式はシラバスを確認してください。

【先端ものづくり分野】

※履修資格に履修年次の記載がある場合、履修年次以上にならないと履修ができません。（例：2年→2年次以上）

時間割コード	区分	授業科目	担当教員	曜日	時限	単位数			週時数	履修資格	備考	授業形式 ※変更の可能性あり ※必ずシラバスを確認すること
						通年	前期	後期				
TG50261	発展科目	アナログ電子回路	Nguyen Gia Minh Thao	月	7・8		2		2	3年	令和8年度不開講 TB6104 アナログ電子回路と同時開講	
TG50272	発展科目	通信工学	北村 心	月	3・4			2	2	3年	令和8年度不開講 TB6038 通信工学と同時開講	
TG50281	発展科目	電磁波工学	*梶川 靖友	金	9・10		2		2	3年	令和8年度不開講 TB60371 電磁波工学と同時開講	
TG50291	発展科目	光工学	横田 正幸	火	3・4		2		2	3年	令和8年度不開講 TB60421 光計測と同時開講	
TG50301	発展科目	電気エネルギー変換工学	Nguyen Gia Minh Thao	水	3・4		2		2	3年	令和8年度不開講 TB61081 電気システムと同時開講	
TG50311	発展科目	材料力学Ⅱ	森本 卓也	月	5・6		2		2	3年	令和8年度不開講 TB60141 材料力学IIと同時開講	
TG50322	発展科目	ロボット工学	濱口 雅史	木	5・6			2	2	3年	令和8年度不開講 TB61072 ロボット機構学、 TB60192 機構学と同時開講	
TG50332	発展科目	デジタル電子回路	Kumar Varun	木	7・8			2	2	3年	令和8年度不開講 TB61052 デジタル電子回路と同時開講	
TG50342	発展科目	無機化学Ⅱ	宮崎 英敏	木	3・4			2	2	3年	令和8年度不開講	
TG50351	発展科目	無機工業化学	宮崎 英敏	火	9・10		2		2	3年	令和8年度不開講	
TG50361	発展科目	有機工業化学	山口 勲	火	5・6		2		2	3年	令和8年度不開講	
TG50372	発展科目	触媒化学	久保田 岳志	木	1・2			2	2	3年	令和8年度不開講	
TG50382	発展科目	量子化学	辻 剛志	月	1・2			2	2	3年	令和8年度不開講	
TG50392	発展科目	物理化学演習	白鳥 英雄	火	5・6			2	2	3年	令和8年度不開講	
TG50402	発展科目	生物無機化学	池上 崇久	火	3・4			2	2	3年	令和8年度不開講	
TG50412	発展科目	無機機能材料	宮崎 英敏	月	3・4			2	2	3年	令和8年度不開講	
TG50422	発展科目	応用有機化学	中田 健也	火	7・8			2	2	3年	令和8年度不開講	

T. 専門人材教育科目

※授業の実施形式はシラバスを確認してください。

【先端ものづくり分野】

※履修資格に履修年次の記載がある場合、履修年次以上にならないと履修ができません。（例：2年→2年次以上）

時間割コード	区分	授業科目	担当教員	曜日	時限	単位数			週時数	履修資格	備考	授業形式 ※変更の可能性あり ※必ずシラバスを確認すること
						通年	前期	後期				
TG50432	発展科目	有機機能材料	山口 勲	水	3・4			2	2	3年	令和8年度不開講	
TG50442	発展科目	有機化学演習	鈴木 優章	水	1・2			2	2	3年	令和8年度不開講	
TG50452	発展科目	機器分析化学	辻 剛志, 池上 崇久 中田 健也, 片岡 祐介 鈴木 優章, 白鳥 英雄	木	5・6			2	2	3年	令和8年度不開講	
TG50462	発展科目	応用化学実験	化学系教員	金	7～10			2	4	3年	【定員85名程度】 令和8年度不開講	
TG50471	発展科目	環境機器分析	山口 勲, 宮崎 英敏 久保田 岳志, 飯田 拓基 管原 庄吾	金	3・4		2		2	3年	令和8年度不開講	
TG50481	発展科目	先端ものづくり特論Ⅰ	未定				1		1	3年	令和8年度不開講	
TG50491	発展科目	先端ものづくり特論Ⅱ	未定				1		1	3年	令和8年度不開講	

T. 専門人材教育科目

※授業の実施形式はシラバスを確認してください。

【数理データサイエンス・IT・デジタル分野】

※履修資格に履修年次の記載がある場合、履修年次以上にならなければ履修ができません。（例：2年→2年次以上）

時間割コード	区分	授業科目	担当教員	曜日	時限	単位数			週時数	履修資格	備考	授業形式 ※変更の可能性あり ※必ずシラバスを確認すること
						通年	前期	後期				
TH00011	基礎科目	数理科学基礎セミナー	数理科学系全教員	火	9・10		2		2	2年	TA4005 数理科学入門セミナーと同時開講	
TH00021	基礎科目	数学要論Ⅰ	松橋 英市	火	3・4		2		2	2年	TB4001 数学要論Ⅰ, T94001 数学要論Ⅰと同時開講	
TH00032	基礎科目	数学要論Ⅱ	松橋 英市	火	3・4			2	2	2年	TB4002 数学要論Ⅱ, T94002 数学要論Ⅱと同時開講	
TH00041	基礎科目	線形代数学Ⅰ	山本 修司	月	3・4		2		2	2年	TB4003 線形代数学Ⅰ, T94003 線形代数学Ⅰと同時開講	
TH00052	基礎科目	線形代数学Ⅱ	山本 修司	月	3・4			2	2	2年	TB4004 線形代数学Ⅱ, T94004 線形代数学Ⅱと同時開講	
TH00061	基礎科目	基礎解析学Ⅰ	黒岩 大史 鈴木 聡	木	7・8		2		2	2年	TB4005 基礎解析学Ⅰ, T94005 基礎解析学Ⅰと同時開講	
TH00072	基礎科目	基礎解析学Ⅱ	黒岩 大史 鈴木 聡	木	7・8			2	2	2年	TB4006 基礎解析学Ⅱ, T94006 基礎解析学Ⅱと同時開講	
TH00081	基礎科目	実践プログラミング	神谷 年洋	火	7・8		2		2	3年	【定員48名】 令和8年度不開講	
TH00091	基礎科目	ITスペシャリストのための離散数学	石橋 和葵	オンデマンド			2		2	2年		遠隔授業(非同期型オンラインのみ)
TH00102	基礎科目	ITスペシャリストのための確率統計	寺尾 勘太	金	5・6			2	2	2年	TB50072データサイエンスⅠと同時開講	
TH00111	基礎科目	数値計算法	坂野 鋭	月	7・8		2		2	2年	TB51071情報線形代数と同時開講	
TH00121	基礎科目	アルゴリズム基礎	鄭 雲珊	木	9・10		2		2	2年	TB50151アルゴリズムとデータ基礎と同時開講	
TH00131	基礎科目	データベース	MIAN RIAZ UL HAQUE	木	3・4		2		2	2年		
TH00142	基礎科目	ソフトウェア工学	神谷 年洋	オンデマンド				2	2	2年		遠隔授業(非同期型オンラインのみ)
TH00152	基礎科目	情報と職業	坂野 鋭, 鄭 雲珊 寺尾 勘太	月	7・8			2	2	2年		
TH00162	基礎科目	情報と社会・倫理	黄 緒平	木	3・4			2	2	2年		
TH00171	基礎科目	解析学Ⅰ	和田 健志	木	3・4		2		2	3年	令和8年度不開講	
TH00181	基礎科目	位相数学Ⅰ	松橋 英市	金	7・8		2		2	3年	令和8年度不開講	

T. 専門人材教育科目

※授業の実施形式はシラバスを確認してください。

【数理データサイエンス・IT・デジタル分野】

※履修資格に履修年次の記載がある場合、履修年次以上にならない場合は履修ができません。（例：2年→2年次以上）

時間割コード	区分	授業科目	担当教員	曜日	時限	単位数			週時数	履修資格	備考	授業形式 ※変更の可能性あり ※必ずシラバスを確認すること
						通年	前期	後期				
TH00191	基礎科目	代数学 I	ソッロシ フェレンツ	月	5・6		2		2	3年	令和8年度不開講	
TH00201	基礎科目	幾何学 I	山田 拓身	木	7・8		2		2	3年	令和8年度不開講	
TH00211	基礎科目	複素解析学 I	和田 健志	月	3・4		2		2	3年	令和8年度不開講	
TH00221	基礎科目	数理統計学 I	甲斐 大貴	水	3・4		2		2	3年	令和8年度不開講	
TH00231	基礎科目	モデリングの数理 I	黒岩 大史	金	5・6		2		2	3年	令和8年度不開講	
TH00241	基礎科目	オペレーションズ・リサーチ I	鈴木 聡	火	3・4		2		2	3年	令和8年度不開講	
TH00252	基礎科目	離散数学	ソッロシ フェレンツ	金	7・8			2	2	3年	令和8年度不開講	
TH00262	基礎科目	コンピュータセキュリティ	黄 緒平	月	9・10			2	2	3年	令和8年度不開講	
TH00271	基礎科目	コンピュータネットワーク	神崎 映光	月	3・4		2		2	3年	令和8年度不開講	
TH00281	基礎科目	ヒューマン・コンピュータ・インタラクション	廣富 哲也	月	5・6		2		2	3年	令和8年度不開講	
TH00292	基礎科目	マルチメディア工学	石原 由紀夫	金	3・4			2	2	3年	令和8年度不開講	
TH00301	基礎科目	計算機アーキテクチャ	MIAN RIAZ UL HAQUE	月	9・10		2		2	3年	令和8年度不開講	
TH00311	基礎科目	機械学習	白井 匡人	木	5・6		2		2	3年	令和8年度不開講	
TH50011	発展科目	基幹数理概論	青木 美徳	月	5・6		2		2	2年	TB4027 基幹数理概論, T94027 基幹数理概論, ZD3126 代数学入門Iと同時開講	
TH50022	発展科目	展開数理概論	和田 健志	月	5・6			2	2	2年	TB4036 展開数理概論, T94036 展開数理概論と同時開講	
TH50031	発展科目	数学要論演習セミナー I	山本 修司 松橋 英市	水	3・4		2		2	2年	TB4007 数理構造演習セミナーIA, TB4101 数理構造演習セミナーIA, T94007 数理構造演習セミナーIA, T94101 数理構造演習セミナーIAと同時開講	

T. 専門人材教育科目

※授業の実施形式はシラバスを確認してください。

【数理データサイエンス・IT・デジタル分野】

※履修資格に履修年次の記載がある場合、履修年次以上にならなければ履修ができません。（例：2年→2年次以上）

時間割コード	区分	授業科目	担当教員	曜日	時限	単位数			週時数	履修資格	備考	授業形式 ※変更の可能性あり ※必ずシラバスを確認すること
						通年	前期	後期				
TH50041	発展科目	線形代数学演習セミナーⅠ	ソッロシ フェレンツ	金	7・8		2		2	2年	TB4009 数理解析演習セミナーⅡA, TB4102 数理解析演習セミナーⅡ, T94009 数理解析演習セミナーⅡA, T94102 数理解析演習セミナーⅡと同時開講	
TH50052	発展科目	線形代数学演習セミナーⅡ	ソッロシ フェレンツ	金	7・8			2	2	2年		
TH50061	発展科目	基礎解析学演習セミナーⅠ	黒岩 大史 鈴木 聡	木	5・6		2		2	2年	TB4011 数理解析演習セミナーⅠA, TB4103 数理解析演習セミナーⅠ, T94011 数理解析演習セミナーⅠA, T94103 数理解析演習セミナーⅠと同時開講	
TH50072	発展科目	基礎解析学演習セミナーⅡ	黒岩 大史 鈴木 聡	木	5・6			2	2	2年	TB4013 数理解析演習セミナーⅡA, TB4104 数理解析演習セミナーⅡ, T94013 数理解析演習セミナーⅡA, T94104 数理解析演習セミナーⅡと同時開講	
TH50083	発展科目	システム創成プロジェクトⅠ	廣富 哲也, 神崎 映光 黄 緒平, 東 孝文	前期火 後期火	9・10 7～10	6			6	2年	【定員60名】 履修登録は4月7日(火)午前9時までに行うこと。	
TH50093	発展科目	情報技術特論	神谷 年洋	オンデマンド		4			4	2年		遠隔授業(非同期型オンラインのみ)
TH50103	発展科目	アドバンスド・インフォマティクス・セミナーⅠ	知能情報デザイン学科 全教員	火	5・6	4			4	2年	【定員80名】 履修登録は4月7日(火)午前9時までに行うこと。 TB5012 コンピュータサイエンス基礎と同時開講	
TH50112	発展科目	数理科学発展セミナー	数理科学系全教員	水	5・6			2	2	3年	令和8年度不開講	
TH50122	発展科目	解析学Ⅱ	和田 健志	木	3・4			2	2	3年	令和8年度不開講	
TH50132	発展科目	位相数学Ⅱ	山田 大貴	火	5・6			2	2	3年	令和8年度不開講	
TH50142	発展科目	代数学Ⅱ	未定	月	5・6			2	2	3年	令和8年度不開講	
TH50152	発展科目	幾何学Ⅱ	山田 拓身	木	7・8			2	2	3年	令和8年度不開講	
TH50162	発展科目	複素解析学Ⅱ	和田 健志	月	3・4			2	2	3年	令和8年度不開講	
TH50172	発展科目	数理統計学Ⅱ	甲斐 大貴	水	3・4			2	2	3年	令和8年度不開講	

T. 専門人材教育科目

※授業の実施形式はシラバスを確認してください。

【数理データサイエンス・IT・デジタル分野】

※履修資格に履修年次の記載がある場合、履修年次以上にならないと履修ができません。（例：2年→2年次以上）

時間割コード	区分	授業科目	担当教員	曜日	時限	単位数			週時数	履修資格	備考	授業形式 ※変更の可能性あり ※必ずシラバスを確認すること
						通年	前期	後期				
TH50182	発展科目	モデリングの数理Ⅱ	齋藤 保久	金	3・4			2	2	3年	令和8年度不開講	
TH50192	発展科目	オペレーションズ・リサーチⅡ	鈴木 聡	火	3・4			2	2	3年	令和8年度不開講	
TH50203	発展科目	システム創成プロジェクトⅡ	廣富 哲也, 神崎 映光 黄 緒平	火	7・8	6			6	3年	【定員60名】 令和8年度不開講	
TH50211	発展科目	データサイエンス特論	坂野 鋭	木	7・8		2		2	3年	令和8年度不開講	
TH50223	発展科目	アドバンスド・インフォマティクス・セミナーⅡ	知能情報デザイン学科 全教員	金	9・10	4			4	3年	【定員80名】 令和8年度不開講	
TH50231	発展科目	数理データサイエンス・IT・デジタル特論Ⅰ	未定				1		1	3年	令和8年度不開講	
TH50241	発展科目	数理データサイエンス・IT・デジタル特論Ⅱ	未定				1		1	3年	令和8年度不開講	

T. 専門人材教育科目 ※授業の実施形式はシラバスを確認してください。

【自然環境・住環境分野】 ※履修資格に履修年次の記載がある場合、履修年次以上にならないと履修ができません。(例：2年→2年次以上)

時間割コード	区分	授業科目	担当教員	曜日	時限	単位数			週時数	履修資格	備考	授業形式 ※変更の可能性あり ※必ずシラバスを確認すること	
						通年	前期	後期					
TJ00011	基礎科目	自然環境・住環境Ⅰ	亀井 淳志, Andreas Auer, 澤田 樹一郎, 千代 章一郎, 清水 貴史, 小松 真吾, 井上 亮, 化学系教員					2	2	2年		遠隔授業 (非同期型のみ)	
TJ00022	基礎科目	自然環境・住環境Ⅱ	化学系教員, 細田 智久, 松本 幸大, 深田 悠平, Nguyen Tran Yen Khang, 三島 幸子, 地球科学系教員						2	2	2年		遠隔授業 (非同期型のみ)
TJ00032	基礎科目	地学通論	入月 俊明, 酒井 哲弥 林 広樹, *福田尚也	金	5・6				2	2	2年		
TJ00041	基礎科目	地層学	酒井 哲弥	月	7・8			2		2	2年	TB30191地層学と同時開講	
TJ00052	基礎科目	堆積学	酒井 哲弥	火	5・6				1	1	2年	TB30212堆積学と同時開講	
TJ00062	基礎科目	地球史学	林 広樹	木	3・4				2	2	2年		
TJ00071	基礎科目	古生物学	入月 俊明	火	3・4			2		2	2年	TB30201古生物学と同時開講	
TJ00081	基礎科目	火成岩岩石学	亀井 淳志	水	1・2			2		2	2年	TB30021火成岩岩石学と同時開講	
TJ00092	基礎科目	変成地質学	遠藤 俊祐	木	1・2				2	2	2年	TB30032変成地質学と同時開講	
TJ00101	基礎科目	構造地質学	向吉 秀樹 Lakshmanan Sreehari	金	7・8			2		2	2年	TB30231構造地質学と同時開講	
TJ00111	基礎科目	自然災害・防災学	増本 清, 志比利秀 向吉 秀樹 Lakshmanan Sreehari	木	3・4			2		2	2年	TB30311自然災害学と同時開講	
TJ00121	基礎科目	土質力学Ⅰ	志比 利秀	月	3・4			1		1	2年	終了後、引き続き同時限内で TJ50011土質力学Ⅱを実施する。 TB31091土質力学Ⅰと同時開講。	

T. 専門人材教育科目 ※授業の実施形式はシラバスを確認してください。

【自然環境・住環境分野】 ※履修資格に履修年次の記載がある場合、履修年次以上にならないと履修ができません。(例：2年→2年次以上)

時間割コード	区分	授業科目	担当教員	曜日	時限	単位数			週時数	履修資格	備考	授業形式 ※変更の可能性あり ※必ずシラバスを確認すること
						通年	前期	後期				
TJ00131	基礎科目	地球科学基礎演習	入月 俊明, 酒井 哲弥 瀬戸 浩二, 大平 寛人 亀井 淳志, 林 広樹 向吉 秀樹, 遠藤 俊祐 Lakshmanan Sreehari Silpa A. Sasidharan 源田 亜衣	木	5～10		2		2	2年	【定員50名】 履修登録は4月7日(火)午前9時までに行 うこと。	
TJ00142	基礎科目	グローバルテクノクス	Lakshmanan Sreehari 向吉 秀樹	金	3・4			2	2	2年	TB31112グローバルテクノクスと同時 開講	
TJ00151	基礎科目	地学実験	入月 俊明, 酒井 哲弥 亀井 淳志, 林 広樹 大平 寛人, 増本 清 向吉 秀樹, 遠藤 俊祐 志比 利秀, Lakshmanan Sreehari Silpa A. Sasidharan, *福田尚也	月	5～10		2		6	2年	【定員50名】 履修登録は4月7日(火)午前9時までに行 うこと。	
TJ00162	基礎科目	岩石学実習	亀井 淳志, 遠藤 俊 祐, Silpa A. Sasidharan	金	7～9			2	3	2年	【定員50名】 履修登録は10月1日(木)午前9時まで に行うこと。 TB30102、TB31012と同時開講	
TJ00172	基礎科目	地質図学演習	入月 俊明, 酒井 哲弥 大平 寛人, 亀井 淳志 林 広樹, 向吉 秀樹 遠藤 俊祐, 源田 亜衣	木	5～10			2	6	2年	【定員60名】 履修登録は10月1日(木)午前9時まで に行うこと。	
TJ00182	基礎科目	地層学演習	酒井 哲弥	火	7・8			1	1	2年	【定員50名】 履修登録は10月1日(木)午前9時まで に行うこと。 TB31042地層学演習と同時開講 TJ00041地層学をすでに履修している ことが望ましい。TJ00052堆積学を必ず履 修すること	
TJ00191	基礎科目	建築デザイン概論	千代章一郎, 澤田樹一郎 細田 智久, 松本 幸大 清水 貴史, 三島 幸子, Nguyen Tran Yen Khang 井上 亮, 小松 真吾, 深田 悠平	月	7・8		2		2	2年	TA70011建築デザイン概論と同時開講 WT00121建築デザイン概論(生物資源科 学部学生用)と同時開講	

T. 専門人材教育科目 ※授業の実施形式はシラバスを確認してください。

【自然環境・住環境分野】 ※履修資格に履修年次の記載がある場合、履修年次以上にならないと履修ができません。(例：2年→2年次以上)

時間割コード	区分	授業科目	担当教員	曜日	時限	単位数			週時数	履修資格	備考	授業形式 ※変更の可能性あり ※必ずシラバスを確認すること
						通年	前期	後期				
TJ00201	基礎科目	住環境基礎	清水 貴史	金	7・8		2		2	2年		
TJ00212	基礎科目	しまね建築学	細田 智久, 非常勤講師	火	5・6			2	2	2年	TB70322しまね建築学と同時開講	
TJ00222	基礎科目	日本建築史	千代 章一郎	水	3・4			2	2	2年		
TJ00231	基礎科目	建築設計製図Ⅰ	細田 智久 三島 幸子 井上 亮	木	5～8		2		2	2年	【定員60名】 履修登録は4月7日(火)午前9時までに行 うこと。 建築士受験資格における必修得科目。 履修希望者が超過した場合は、再履修 の希望に応じられない。 TA70021製図基礎演習と同時開講	
TJ00242	基礎科目	デザインCAD	井上 亮 細田 智久	月	5～8			2	2	2年：「建築設計製図Ⅰ」の修得者 のみ履修可能。	【定員60名】 履修登録は10月1日(木)午前9時まで に行うこと。 建築士受験資格における必修得科目。 履修希望者が超過した場合は、再履修 の希望に応じられない。 TB70012デザインCADと同時開講	
TJ00251	基礎科目	現代建築論	千代 章一郎, 細田 智久	火	5・6		2		2	2年	TA70042現代建築論と同時開講	
TJ00261	基礎科目	建築計画学	三島 幸子, 細田 智久	水	3・4		2		2	2年	TB70051建築計画学と同時開講	
TJ00271	基礎科目	住環境工学Ⅰ	清水 貴史	水	1・2		2		2	2年	TB70091住環境工学Ⅰと同時開講	
TJ00281	基礎科目	建築構造基礎	澤田 樹一郎	木	1・2		2		2	2年	TA70061建築構造基礎と同時開講	
TJ00291	基礎科目	建築構造力学Ⅰ	小松 真吾	火	1・2		2		2	2年		
TG00401	基礎科目	化学実験Ⅰ	化学系教員	木	7～10		2		4	2年	【定員85名程度】 履修登録は4月7日(火)午前9時まで に行うこと。	
TG00361	基礎科目	基礎物理化学	久保田 岳志	木	3・4		2		2	2年		
TG00371	基礎科目	基礎無機化学	池上 崇久	水	3・4		2		2	2年	TG00371基礎無機化学と同時開講	
TG00381	基礎科目	基礎有機化学	飯田 拓基	火	7・8		2		2	2年		

T. 専門人材教育科目 ※授業の実施形式はシラバスを確認してください。

【自然環境・住環境分野】 ※履修資格に履修年次の記載がある場合、履修年次以上にならないと履修ができません。（例：2年→2年次以上）

時間割コード	区分	授業科目	担当教員	曜日	時限	単位数			週時数	履修資格	備考	授業形式 ※変更の可能性あり ※必ずシラバスを確認すること
						通年	前期	後期				
TG00452	基礎科目	化学実験Ⅱ	化学系教員	月	7～10			2	4	2年		
TG00412	基礎科目	物理化学Ⅰ	辻 剛志	月	5・6			2	2	2年		
TG00422	基礎科目	錯体化学	片岡 祐介	木	1・2			2	2	2年	TB20052錯体化学と同時開講	
TG00432	基礎科目	有機化学Ⅰ	中田 健也	水	3・4			2	2	2年	TB20092有機化学Ⅰと同時開講	
TG00391	基礎科目	基礎環境分析化学	管原 庄吾	月	5・6		2		2	2年	TG00391基礎環境分析化学（先端ものづくり分野向け）と同時開講	
TJ00301	基礎科目	環境科学英語	加藤 定信	火	3・4		2		2	2年	TB2046化学英語と同時開講	
TG00442	基礎科目	環境分析化学	管原 庄吾	木	5・6			2	2	2年	TG00442環境分析化学（先端ものづくり分野向け）と同時開講	
TJ00311	基礎科目	鉱物科学	Silpa A. Sasidharan	月	1・2		2		2	3年	令和8年度不開講	
TJ00321	基礎科目	地球資源学	大平 寛人	金	1・2		2		2	3年	令和8年度不開講	
TJ00331	基礎科目	水文地質学Ⅰ	増本 清	金	7・8		1		1	3年	令和8年度不開講	
TJ00341	基礎科目	地球科学フィールド基礎演習	酒井 哲弥, 入月俊明 瀬戸 浩二, 林 広樹 向吉 秀樹, 香月興太 源田 亜衣	水	5～7		1		1	3年	【定員50名】 令和8年度不開講	
TJ00351	基礎科目	Earth, a planetary perspective	Andreas Auer	木	5・6		2		2	3年	令和8年度不開講	
TJ00361	基礎科目	西洋建築史	千代 章一郎	金	3・4		2		2	3年	令和8年度不開講	
TJ00371	基礎科目	都市計画論	細田 智久	火	1・2		2		2	3年	令和8年度不開講	
TJ00381	基礎科目	建築設備学Ⅰ	清水 貴史	火	5・6		2		2	3年	令和8年度不開講	
TJ00391	基礎科目	建築構造計画学	小松 真吾	水	3・4		2		2	3年	令和8年度不開講	
TJ00401	基礎科目	建築材料学	澤田 樹一郎	月	1・2		2		2	3年	令和8年度不開講	

T. 専門人材教育科目 ※授業の実施形式はシラバスを確認してください。

【自然環境・住環境分野】 ※履修資格に履修年次の記載がある場合、履修年次以上にならないと履修ができません。(例：2年→2年次以上)

時間割コード	区分	授業科目	担当教員	曜日	時限	単位数			週時数	履修資格	備考	授業形式 ※変更の可能性あり ※必ずシラバスを確認すること
						通年	前期	後期				
TJ00412	基礎科目	木造建築と木材	澤田 樹一郎 非常勤講師	金	1・2			2	2	3年	令和8年度不開講	
TJ00421	基礎科目	環境物理化学	新 大軌 久保田 岳志	月	3・4			2	2	3年	令和8年度不開講	
TJ00431	基礎科目	環境無機化学 I	片岡 祐介	木	3・4			2	2	3年	令和8年度不開講	
TJ00441	基礎科目	環境有機化学	鈴木 優章	水	1・2			2	2	3年	令和8年度不開講 TG00481有機化学IIと同時開講	
TJ00451	基礎科目	環境化学実験 I	化学系教員	金	7～10			2	2	3年	令和8年度不開講	
TJ50011	発展科目	土質力学Ⅱ	志比 利秀	月	3・4		1		1	2年	TJ00121土質力学I終了後、引き続き同時限内で実施する。 TB31101土質力学Ⅱと同時開講。	
TJ50022	発展科目	Volcanology	Andreas Auer	月	5・6			2	2	2年		
TJ50032	発展科目	地球情報解析学	増本 清 林 広樹	火	3・4			1	1	2年	【定員60名程度】 履修登録は10月1日(木)午前9時までに 行うこと。	
TJ50043	発展科目	ジオエクスカーションⅠ	入月 俊明, 酒井 哲弥 大平 寛人, 志比 利秀 亀井 淳志, 林 広樹 向吉 秀樹 Andreas Auer, 遠藤 俊祐 Lakshmanan Sreehari 増本 清 Silpa A. Sasidharan 源田 亜衣	集中				2	2	2年	【定員30名】 履修登録後、定員超過の場合抽選しま すので案内にご留意ください。	
TJ50053	発展科目	ジオエクスカーションⅡ	入月 俊明, 酒井 哲弥 大平 寛人, 志比 利秀 亀井 淳志, 林 広樹 向吉 秀樹 Andreas Auer, 遠藤 俊祐 Lakshmanan Sreehari 増本 清 Silpa A. Sasidharan 源田 亜衣	集中				2	2	2年	【定員20名】 履修登録後、定員超過の場合抽選しま すので案内にご留意ください。	
TJ50062	発展科目	住環境工学Ⅱ	Nguyen Tran Yen Khang	月	3・4			2	2	2年		

T. 専門人材教育科目 ※授業の実施形式はシラバスを確認してください。

【自然環境・住環境分野】 ※履修資格に履修年次の記載がある場合、履修年次以上にならないと履修ができません。(例：2年→2年次以上)

時間割コード	区分	授業科目	担当教員	曜日	時限	単位数			週時数	履修資格	備考	授業形式 ※変更の可能性あり ※必ずシラバスを確認すること
						通年	前期	後期				
TJ50072	発展科目	建築環境実験・フィールドワーク	Nguyen Tran Yen Khang	火	7～10			2	2	2年	【定員60名】 履修登録は10月1日(木)午前9時までに 行うこと。 TB70182建築構造実験と同時開講	
TJ50082	発展科目	建築構造力学Ⅱ	松本 幸大	火	1・2			2	2	2年		
TJ50092	発展科目	建築構造実験・フィールドワーク	澤田 樹一郎 小松 真吾 松本 幸大	金	5～10			2	2	2年	【定員60名】 履修登録は10月1日(木)午前9時までに 行うこと。	
TJ50102	発展科目	地球化学	亀井 淳志	月	9・10			2	2	3年	令和8年度不開講 TB30062地球化学と同時開講	
TJ50111	発展科目	水文地質学Ⅱ	増本 清	金	7・8		1		1	3年	令和8年度不開講	
TJ50121	発展科目	古生物学実習	入月 俊明, 瀬戸 浩二 香月 興太	月	5～7		1		1	3年	【定員30名】 令和8年度不開講	
TJ50131	発展科目	地質災害工学実験	増本 清, 志比 利秀 向吉 秀樹 Lakshmanan Sreehari	木	7～9		1		1	3年	【定員30名】 令和8年度不開講	
TJ50142	発展科目	地質学と社会	向吉 秀樹, 志比 利秀 大平 寛人, 遠藤 俊祐 増本 清 Lakshmanan Sreehari Silpa A. Sasidharan	水	7～9			1	1	3年	【定員50名】 令和8年度不開講	
TJ50152	発展科目	地球資源学演習	大平 寛人	木	7・8			1	1	3年	【定員30名】 令和8年度不開講	
TJ50162	発展科目	自然災害科学演習	増本 清, 志比 利秀 向吉 秀樹 Lakshmanan Sreehari	金	5・6			1	1	3年	【定員50名】 令和8年度不開講	
TJ50173	発展科目	野外地質調査実践演習	入月 俊明, 酒井 哲弥 大平 寛人, 志比 利秀 亀井 淳志, 林 広樹 向吉 秀樹 Andreas Auer, 遠藤 俊祐 Lakshmanan Sreehari 増本 清 Silpa A. Sasidharan 源田 亜衣	集中		4			4	3年	【定員50名】 令和8年度不開講	

T. 専門人材教育科目 ※授業の実施形式はシラバスを確認してください。

【自然環境・住環境分野】 ※履修資格に履修年次の記載がある場合、履修年次以上にならないと履修ができません。（例：2年→2年次以上）

時間割コード	区分	授業科目	担当教員	曜日	時限	単位数			週時数	履修資格	備考	授業形式 ※変更の可能性あり ※必ずシラバスを確認すること	
						通年	前期	後期					
TJ50183	発展科目	環境地質学実験	入月俊明, 酒井 哲弥 瀬戸 浩二, 林 広樹 香月 興太 源田 亜衣	集中		1			1	3年	【定員30名】 令和8年度不開講		
TJ50192	発展科目	地球科学外国語文献講読	入月 俊明, 酒井 哲弥 大平 寛人, 志比 利秀 亀井 淳志, 林 広樹 向吉 秀樹 Andreas Auer, 遠藤 俊祐 Lakshmanan Sreehari 増本 清 Silpa A. Sasidharan 未定						2	2	3年	令和8年度不開講	
TJ50202	発展科目	地球科学セミナー	入月 俊明, 酒井 哲弥 大平 寛人, 志比 利秀 亀井 淳志, 林 広樹 向吉 秀樹 Andreas Auer, 遠藤 俊祐 Lakshmanan Sreehari 増本 清 Silpa A. Sasidharan 源田 亜衣						2	2	3年	令和8年度不開講	
TJ50211	発展科目	風土と住まい	千代 章一郎, 非常勤講師	月	3・4				2	2	3年	令和8年度不開講	
TJ50221	発展科目	景観論	井上 亮	月	5・6				2	2	3年	令和8年度不開講	
TJ50231	発展科目	建築設計製図Ⅱ	細田 智久, 井上 亮 清水 貴史, 三島 幸子 Nguyen Tran Yen Khang, 非常勤講師	木	1～4				2	2	3年：「建築設計製図Ⅰ」及び「デザインCAD」の修得者のみ履修可能。	【定員60名】 令和8年度不開講 履修希望者が超過した場合は、再履修の希望に応じられない。	
TJ50242	発展科目	建築設計製図Ⅲ	千代 章一郎, 細田 智久, 松本 幸大, 三島 幸子, 井上 亮, 澤田樹一郎, 小松 真吾, 非常勤講師	木	1～4				2	2	3年：「建築設計製図Ⅰ」、「建築設計製図Ⅱ」及び「デザインCAD」の修得者のみ履修可能。	【定員60名】 令和8年度不開講 履修希望者が超過した場合は、再履修の希望に応じられない。	
TJ50252	発展科目	建築・都市空間論	千代 章一郎	火	7・8				2	2	3年	令和8年度不開講	

T. 専門人材教育科目 ※授業の実施形式はシラバスを確認してください。

【自然環境・住環境分野】 ※履修資格に履修年次の記載がある場合、履修年次以上にならないと履修ができません。(例：2年→2年次以上)

時間割コード	区分	授業科目	担当教員	曜日	時限	単位数			週時数	履修資格	備考	授業形式 ※変更の可能性あり ※必ずシラバスを確認すること
						通年	前期	後期				
TJ50262	発展科目	建築設備学Ⅱ	深田 悠平	月	5・6			2	2	3年	令和8年度不開講	
TJ50272	発展科目	構造・耐震設計学	松本 幸大	金	3・4			2	2	3年	令和8年度不開講	
TJ50282	発展科目	建築施工学	細田 智久 非常勤講師	火	5・6			2	2	3年	令和8年度不開講 建築士受験資格における必修得科目	
TJ50292	発展科目	建築法規	細田 智久 非常勤講師	金	7・8			2	2	3年	令和8年度不開講 建築士受験資格における必修得科目	
TG50452	発展科目	機器分析化学	辻 剛志, 池上 崇久 中田 健也, 片岡 祐介 鈴木 優章, 白鳥 英雄	木	5・6			2	2	3年	令和8年度不開講	
TJ50301	発展科目	界面科学	新 大軌	火	7・8		2		2	3年	令和8年度不開講	
TJ50311	発展科目	繊維材料工学	吉延 匡弘	月	7・8		2		2	3年	令和8年度不開講	
TJ50322	発展科目	環境調和工学	吉延 匡弘	火	9・10			2	2	3年	令和8年度不開講	
TG50471	発展科目	環境機器分析	山口 勲, 宮崎 英敏 久保田 岳志, 飯田 拡基 菅原 庄吾	金	3・4		2		2	3年	令和8年度不開講	
TJ50332	発展科目	環境無機化学Ⅱ	宮崎 英敏	木	3・4			2	2	3年	令和8年度不開講	
TJ50342	発展科目	社会環境材料科学	吉原 浩 新 大軌	火	7・8			2	2	3年	令和8年度不開講	
TJ50352	発展科目	環境共生有機材料	飯田 拡基	月	7・8			2	2	3年	令和8年度不開講	
TJ50361	発展科目	環境と木材	加藤 定信	木	5・6		2		2	3年	令和8年度不開講	
TJ50372	発展科目	バイオマス変換工学	吉延 匡弘	金	5・6			2	2	3年	令和8年度不開講	
TJ50382	発展科目	環境材料工学	吉原 浩	月	5・6			2	2	3年	令和8年度不開講	
TJ50392	発展科目	環境セラミックス	吉原 浩 末 定	金	1・2			2	2	3年	令和8年度不開講	

T. 専門人材教育科目 ※授業の実施形式はシラバスを確認してください。

【自然環境・住環境分野】 ※履修資格に履修年次の記載がある場合、履修年次以上にならないと履修ができません。(例：2年→2年次以上)

時間割コード	区分	授業科目	担当教員	曜日	時限	単位数			週時数	履修資格	備考	授業形式 ※変更の可能性あり ※必ずシラバスを確認すること
						通年	前期	後期				
TJ50402	発展科目	環境エネルギー科学	加藤 定信, 久保田 岳志 飯田 拡基, 新 大軌 片岡 祐介, 藤村 卓也 王 傲寒	金	3・4			2	2	3年	令和8年度不開講	
TJ50412	発展科目	環境化学実験Ⅱ	化学系教員	金	7～10			2	2	3年	令和8年度不開講	
TJ50421	発展科目	自然環境・住環境特論Ⅰ	未定					1	1	3年	令和8年度不開講	
TJ50431	発展科目	自然環境・住環境特論Ⅱ	未定					1	1	3年	令和8年度不開講	

教職に関する科目

X. 教職に関する科目（平成31年度以降入学生用）

時間割コード	区 分	授 業 題 目	担 当 教 員	曜 日	時 限	単 位 数			週 時 数	履 修 資 格	備 考
						通 年	前 期	後 期			
X951021	教育の基礎的理解に関する科目	教職概論B	深見 俊崇 他		集 中		2			1年：	履修登録期間中に履修登録すること 法文・生資・医と合同 非常勤講師/特任教員：担当4コマ
X952022	〃	教育原論Ⅱ	*古波蔵 香		集 中			2		2年：	履修登録期間中に履修登録すること 生資と合同
X952121	〃	学校教育心理学概説	*澤田 忠幸		集 中		2			2年：	履修登録期間中に履修登録すること 生資と合同
X952222	〃	教育社会学概説	香川 奈緒美		集 中			2		2年：	履修登録期間中に履修登録すること 法文・医と合同
X952321	〃	特別支援教育	陳 依文 他		集 中		2			3年：	履修登録期間中に履修登録すること 法文・医・生資と合同
X953021	〃	教育課程論	未 定		集 中		2			2年：	履修登録期間中に履修登録すること 法文・生資と合同
X953591	教科及び教科の指導法に関する科目	数学科教育法概説	御園 真史	月	9・10		2		2	2年：	教育「数学科教育法概説Ⅰ」と合同
X953602	〃	数学科教育法特講Ⅰ	御園 真史	月	9・10			2	2	2年：	高等学校教諭免許状取得希望者で数学科教育法特講を受講する者は、「数学科教育法特講Ⅱ」を履修することが望ましい。
X953531	〃	数学科教育法特講Ⅱ	*福田 博人		集 中		2			3年：	「数学科教育法特講Ⅱ」は教育学部と合同
X953542	〃	数学科教育法特講Ⅲ	御園 真史 下村 岳人		集 中			2		3年：	
X953562	〃	情報科教育法概説	*藤村 裕一		集 中			2		2年：	履修登録期間中に履修登録すること
X953571	〃	情報科教育法特講Ⅰ	*山下 義史		集 中		2			3年：	令和8年度不開講 履修登録期間中に履修登録すること 「情報科教育法特講Ⅱ」と隔年開講
X953581	〃	情報科教育法特講Ⅱ	*山下 義史		集 中		2			3年：	「情報科教育法特講Ⅰ」と隔年開講 履修登録期間中に履修登録すること
X953611	〃	中等理科教育法概説	堀田 晃毅		集 中		2			2年：	履修登録期間中に履修登録すること 生物資源科学部と合同
X953622	〃	中等理科教育法特講Ⅰ	*泉 直志		集 中			2		2年： 中等理科教育法概説2単位修得者	履修登録期間中に履修登録すること 生物資源科学部と合同
X953631	〃	中等理科教育法特講Ⅱ	*向 平和		集 中		2			3年： 中等理科教育法概説2単位修得者	履修登録期間中に履修登録すること 生物資源科学部と合同

時間割コード	区 分	授 業 題 目	担 当 教 員	曜日	時限	単 位 数			週 時 数	履 修 資 格	備 考
						通年	前期	後期			
X953642	教科及び教科の指導法に関する科目	中等理科教育法特講Ⅲ	*高橋 泰道		集 中			2		3年： 中等理科教育法概説2単位修得者	履修登録期間中に履修登録すること 生物資源科学部と合同
X953711	〃	工業科教育法概説	*宇津 誠		集 中			2		2年：	履修登録期間中に履修登録すること 教育学部と合同
X953721	〃	工業科教育法特講	*宇津 誠		集 中			2		3年：	履修登録期間中に履修登録すること 教育学部と合同
X954021	道徳、総合的な学習の時間等の指導法及び生徒指導、教育相談等に関する科目	道徳教育指導論（中）	丸橋 静香	木	5・6			2	2	3年：	法文学部と合同
X954421	〃	総合的な学習の時間	未 定		集 中			2		3年：	履修登録期間中に履修登録すること 法文・医・生資と合同
X954121	〃	特別活動指導論	早川 知宏		集 中			2		3年：	履修登録期間中に履修登録すること
X954322	〃	教育の方法と技術（令和3年度以前入学生）	深見 俊崇 松尾 奈美 早川 知宏		集 中			2		2年：令和3年度以前入学生	履修登録期間中に履修登録すること 生物資源科学部と合同
X954392	〃	教育の方法および技術（情報通信技術の活用を含む）（令和4年度以降入学生）	深見 俊崇 松尾 奈美 早川 知宏		集 中			2		2年：令和4年度以降入学生	履修登録期間中に履修登録すること 生物資源科学部と合同
X955221	〃	生徒・進路指導論	川俣 理恵		集 中			2		2年：	履修登録期間中に履修登録すること 生物資源科学部・医学部と合同
X955322	〃	教育相談の理論と方法	川俣 理恵		集 中			2		3年：	履修登録期間中に履修登録すること 生物資源科学部と合同
X958123	教育実践に関する科目	教職実践演習（中・高）	塩津 英樹 他					2		4年：	履修登録期間中に履修登録すること 非常勤講師/特任教員：担当12コマ×2
X957423	〃	事前及び事後の指導	塩津 英樹 他					1		4年：	履修登録期間中に履修登録すること 法文・生資と合同
X957123	〃	教育実習Ⅰ						4		4年：	中学校教諭免許状（高等学校教諭免許状も含む）取得希望者用 履修登録期間中に履修登録すること
X957223	〃	教育実習Ⅱ						2		4年：	高等学校教諭免許状のみの取得希望者用 履修登録期間中に履修登録すること
X957323	〃	教育実習Ⅲ			集中的			2			科目等履修生用

備考①担当教員の*印は、非常勤講師を示す。

②非常勤講師による集中講義は、実施前に日程等詳細を掲示により通知する。

③開講日程が重複している場合は、同時履修できないので注意すること。

学芸員に関する
専門教育科目

学芸員に関する専門教育科目（令和7年度以降入学生用）

時間割コード	区分	授業科目	担当教員	曜日	時限	単位数			週時数	履修資格	備考	
						通年	前期	後期				
X970112	生涯学習概論	生涯教育論	大野 公寛	集 中			2		2年	集 中 履修登録期間中に履修登録すること	必修	
X970211	博物館概論	博物館概論 A	會下 和宏	金	9・10		2		2年		選択 必修	
X970221	〃	博物館概論 B	*松岡 敬二	集 中			2		2年	集 中 履修登録期間中に履修登録すること		
X970411	博物館資料論	博物館資料論	會下 和宏	水	5・6		2		2年		必修	
X970512	博物館資料保存論	博物館資料保存論	會下 和宏 *澤田 正明	水	5・6		2	2	2年		必修	
X970612	博物館展示論	博物館展示論 A	會下 和宏	水	9・10		2	2	2年		選択 必修	
X970622	〃	博物館展示論 B	*菅田 康彦	集 中			2		2年	集 中 履修登録期間中に履修登録すること		
X970311	博物館経営論	博物館経営論	*永井 泰	集 中			2		2年	集 中 履修登録期間中に履修登録すること	必修	
X970732	博物館情報・メディア論	博物館情報・メディア論 A	會下 和宏	金	9・10		2	2	2年		選択 必修	
X970742	〃	博物館情報・メディア論 B	會下 和宏	集 中			2		2年	集 中 履修登録期間中に履修登録すること		
X952022	博物館教育論	教育原論 II	*古波蔵 香	集 中			2		2年	集 中 履修登録期間中に履修登録すること	必修	
X970832	〃	博物館教育論	會下 和宏	集 中			1		2年	集 中 履修登録期間中に履修登録すること	必修	
X973923	博物館実習	博物館実習 II	會下 和宏 *永井 泰	前期： 水7～9 後期：集中		1		3	3年： 博物館実習Ⅲ履修者のみ 履修制限あり。備考②参照。	後期に一部集中 履修登録期間中に履修登録すること	必修	
X973933	〃	博物館実習Ⅲ	會下 和宏	集 中		1			3年： 履修制限あり。備考②参照。	集 中 履修登録期間中に履修登録すること	必修	

学芸員に関する専門教育科目（令和7年度以降入学生用）

時間割コード	区分	授業科目	担当教員	曜日	時限	単位数			週時数	履修資格	備考
						通年	前期	後期			
TJ00162	〃	岩石学実習	亀井 淳志 遠藤 俊祐 Silpa A. Sasidharan	金	7～9			2	3	2年	選択必修
TJ00151	〃	地学実験	入月 俊明 遠藤 俊祐 大平 寛人 亀井 淳志 酒井 哲弥 志比 利秀 林 広樹 増本 清 向吉 秀樹 *福田 尚也	月	5～10			2	6	2年	
TF0092	〃	生物学実験	生物資源科学部 生物科学科全教員	月	5～10			2	6	3年	

備考 ①岩石学実習、地学実験及び生物学実験以外の授業科目の単位は、卒業の要件となる単位に算入しない。

②原則として、博物館法施行規則に定める科目のうち「博物館実習Ⅱ」，「博物館実習Ⅲ」を除く科目19単位修得者のみ履修可とする。

「博物館実習Ⅱ」と「博物館実習Ⅲ」は同時並行して履修すること。

③担当教員の*印は、非常勤講師を示す。

④非常勤講師による集中講義は、実施前に日程等詳細を掲示により通知する。

⑤開講日程が重複している場合は、同時履修できないので注意すること。

全 学 開 放 科 目

全学開放科目

Z A. 法文学部開講科目（教育学部・人間科学部・総合理工学部・生物資源科学部・材料エネルギー学部用）

時間割コード	学科共通 概論科目	授 業 科 目	担 当 教 員	曜日	時 限	単位数			週 時数	履 修 資 格	備 考	授業の方法	左記以外の方法 (具体的に記入)
						通 年	前 期	後 期					
Z A 4 1 1 0	法経学科	政治学	* 非常勤講師		集中講義			2		1年			集中講義一覧表の 指示により確認
Z A 2 0 1 0	"	経済学概論	葛西 洋平	木	1・2			2	2	1年		面接授業（面接＋総授業時数の半 数以下の遠隔授業を含む）	
Z A 4 2 1 2	"	情報経済論	* 野田 哲夫							2年 令和6年度以前入学生	令和8年度不開講		
Z A 4 4 0 3	"	情報産業論	* 野田 哲夫	金	3・4			2	2	2年 令和6年度以前入学生		面接授業（面接＋総授業時数の半 数以下の遠隔授業を含む）	
Z A 4 4 3 3	"	経済統計処理論	* 野田 哲夫	月	5・6			2	2	2年 平成29年度以降入学生		面接授業（面接＋総授業時数の半 数以下の遠隔授業を含む）	
Z A 4 2 0 4	"	財政学Ⅰ	関 耕平	火	5・6			2	2	2年	令和7年度年度以降総合理工学部 入学生はこの時間割コードで登録 できません。	面接授業（面接のみ）	
Z A 4 2 0 5	"	財政学Ⅱ	関 耕平	火	1・2			2	2	2年		面接授業（面接のみ）	
Z A 4 2 0 6	"	金融論Ⅰ	葛西 洋平	木	7・8			2	2	2年	令和7年度年度以降総合理工学部 入学生はこの時間割コードで登録 できません。	面接授業（面接＋総授業時数の半 数以下の遠隔授業を含む）	
Z A 4 2 0 7	"	金融論Ⅱ	葛西 洋平							2年	令和8年度不開講 令和7年度年度以降総合理工学部 入学生はこの時間割コードで登録 できません。		
Z A 4 2 0 8	"	経済政策論Ⅰ	飯野 公央	火	7・8			2	2	2年	令和7年度年度以降総合理工学部 入学生はこの時間割コードで登録 できません。	面接授業（面接＋総授業時数の半 数以下の遠隔授業を含む）	
Z A 4 2 0 9	"	経済政策論Ⅱ	飯野 公央	火	7・8			2	2	2年	令和7年度年度以降総合理工学部 入学生はこの時間割コードで登録 できません。	面接授業（面接＋総授業時数の半 数以下の遠隔授業を含む）	
Z A 4 3 2 2	"	地方自治法	永松 正則	金	3・4			2	2	3年		面接授業（面接のみ）	
Z A 4 4 1 9	"	証券論	飯野 公央 * 非常勤講師	木	3・4			2	2	2年	受講定員あり (シラバスを確認のこと)	面接授業（面接＋総授業時数の半 数以下の遠隔授業を含む）	
Z A 4 4 3 5	"	保険論	飯野 公央 * 非常勤講師	金	7・8			2	2	2年 令和2年度以降入学生	受講定員あり (シラバスを確認のこと)	面接授業（面接＋総授業時数の半 数以下の遠隔授業を含む）	
Z A 4 4 3 6	"	特殊講義（協同組合論）	飯野 公央 * 非常勤講師	金	5・6			2	2	2年 令和7年度以降入学生		面接授業（面接＋総授業時数の半 数以下の遠隔授業を含む）	
Z A 4 4 3 4	"	経営学	葛西 洋平	月	5・6			2	2	2年 令和2年度以降入学生		面接授業（面接＋総授業時数の半 数以下の遠隔授業を含む）	
Z A 5 1 0 1	社会文化学科	社会学概論Ⅱ	片岡 佳美	金	5・6			2	2	2年		面接授業（面接のみ）	
Z A 5 1 0 5	"	現代史概説	板垣 貴志	金	3・4			2	2	2年		面接授業（面接のみ）	
Z A 5 1 0 6	"	考古学概論Ⅰ	岩本 崇	火	5・6			2	2	1年		面接授業（面接＋総授業時数の半 数以下の遠隔授業を含む）	

Z A . 法文学部開講科目 (教育学部・人間科学部・総合理工学部・生物資源科学部・材料エネルギー学部用)

時間割コード	学科共通 概論科目	授 業 科 目	担 当 教 員	曜日	時限	単位数			週 時数	履 修 資 格	備 考	授業の方法	左記以外の方法 (具体的に記入)
						通 年	前 期	後 期					
Z A 5 2 5 1	"	社会学史	猿渡 壮	木	5・6		2		2	2年		面接授業(面接のみ)	
Z A 5 2 5 3	"	社会調査Ⅰ	猿渡 壮	月	3・4		2		2	2年		面接授業(面接のみ)	
Z A 5 2 5 4	"	社会調査Ⅱ								2年	令和8年度不開講		
Z A 5 2 7 1	"	社会学応用A	猿渡 壮	火	5・6		2		2	3年		面接授業(面接のみ)	
Z A 5 2 7 2	"	社会学応用B	片岡 佳美	火	5・6		2		2	3年		面接授業(面接のみ)	
Z A 5 3 1 6	"	自然地理学概論	*非常勤講師	集中講義			2			2年			集中講義一覧表の 揭示により確認
Z A 5 3 1 7	"	自然地理学特論	*非常勤講師	集中講義				2		2年			集中講義一覧表の 揭示により確認
Z A 5 3 1 9	"	地理情報システム	菊池 慶之	金	5・6		2		2	2年	人数制限あり	面接授業(面接のみ)	
Z A 5 3 0 6	"	地誌学Ⅰ	菊池 慶之	火	5・6			2	2	2年		面接授業(面接のみ)	
Z A 5 3 1 8	"	経済地理学	菊池 慶之	月	5・6			2	2	2年		面接授業(面接のみ)	
Z A 5 3 3 1	"	地理学原論	船杉 力修	月	7・8			2	2	1年		面接授業(面接のみ)	
Z A 5 1 1 5	"	文化人類学入門	福井 栄二郎	水	3・4		2		2	1年		面接授業(面接のみ)	
Z A 5 4 5 1	"	日本史概説A	桜田 真理絵	金	5・6		2		2	2年		面接授業(面接のみ)	
Z A 5 4 5 2	"	日本史概説B	小林 准士	木	3・4			2	2	2年		面接授業(面接のみ)	
Z A 5 4 5 3	"	東洋史概説A	*非常勤講師	集中講義			2		2	2年		面接授業(面接のみ)	集中講義一覧表の 揭示により確認
Z A 5 4 5 4	"	東洋史概説B	佐々木 愛	火	7・8			2	2	2年		面接授業(面接のみ)	
Z A 5 4 5 5	"	西洋史概説A	渋谷 聡	水	1・2		2		2	2年		面接授業(面接のみ)	
Z A 5 4 5 6	"	西洋史概説B	*非常勤講師	集中講義			2			2年			集中講義一覧表の 揭示により確認
Z A 1 1 0 0	言語文化学科	日本語学概論	野間 純平	木	5・6			2	2	1年		面接授業(面接のみ)	
Z A 6 1 0 9	"	ドイツ言語文化概論	山崎 泰孝	火	9・10		2		2	1年		面接授業(面接のみ)	
Z A 1 1 1 0	"	哲学概論	田中 一馬	月	9・10			2	2	1年		面接授業(面接のみ)	
Z A 2 9 2 0	"	日本語史講義	浅田 健太朗	火	5・6		2		2	2年		面接授業(面接+総授業時数の半 数以下の遠隔授業を含む)	

Z A . 法文学部開講科目 (教育学部・人間科学部・総合理工学部・生物資源科学部・材料エネルギー学部用)

時間割コード	学科共通 概論科目	授 業 科 目	担 当 教 員	曜日	時限	単位数			週 時数	履 修 資 格	備 考	授業の方法	左記以外の方法 (具体的に記入)	
						通 年	前 期	後 期						
Z A 6 2 2 2	〃	中国語学講義 I	内藤 忠和	金	7・8		2		2	2年	中国語を1年間以上履修していることが望ましい	面接授業(面接+総授業時数の半数以下の遠隔授業を含む)		
Z A 6 2 2 3	〃	中国語学講義 II	内藤 忠和	金	7・8			2	2	2年	中国語を1年間以上履修していることが望ましい	面接授業(面接+総授業時数の半数以下の遠隔授業を含む)		
Z A 6 5 6 3	〃	英語学講義 III	小原 真子	火	5・6			2	2	1年		面接授業(面接のみ)		
Z A 6 5 9 1	〃	ドイツ文化論講義 II	*上野 敬子	木	7・8		2		2	2年		面接授業(面接+総授業時数の半数以下の遠隔授業を含む)		
Z A 6 2 6 5	〃	現代ドイツ語基礎演習 I	山崎 泰孝	月	7・8		2		2	2年		面接授業(面接のみ)		
Z A 6 2 6 6	〃	現代ドイツ語基礎演習 II	山崎 泰孝	月	7・8			2	2	2年		面接授業(面接のみ)		
Z A 6 5 9 6	〃	ドイツ語運用演習 I	(特) ローランド・シュルツ	火	3・4		2		2	2年		面接授業(面接のみ)		
Z A 6 5 9 7	〃	ドイツ語運用演習 II	(特) ローランド・シュルツ	火	3・4			2	2	2年		面接授業(面接のみ)		
Z A 6 5 9 8	〃	ドイツ語運用演習 III	*上野 敬子	水	1・2		2		2	2年		面接授業(面接のみ)		
Z A 6 5 9 9	〃	ドイツ語運用演習 IV	*上野 敬子	水	5・6			2	2	2年		面接授業(面接のみ)		
Z A 6 2 7 1	〃	フランス語運用演習 I	安齋 有紀	金	5・6		2		2	2年		面接授業(面接のみ)		
Z A 6 2 7 2	〃	フランス語運用演習 II	安齋 有紀	金	5・6			2	2	2年		面接授業(面接のみ)		
Z A 6 4 3 5	〃	フランス語運用演習 III	(特) クリストフ・マストブリュー	火	3・4		2		2	2年		面接授業(面接のみ)		
Z A 6 4 3 6	〃	フランス語運用演習 IV	(特) クリストフ・マストブリュー	火	3・4			2	2	2年		面接授業(面接のみ)		
Z A 6 4 5 0	〃	芸術学応用演習 II	伊集院 敬行	金	7・8		2			1年	令和8年度不開講			
Z A 8 0 0 1		異文化交流 I	平郡 達哉 清原 和之		集中講義		2			1年	韓国で5~6日程度の研修。グローバル月間に説明会予定。掲示板等でも告知します。履修を検討している人は必ず説明会に参加すること。	面接授業(面接のみ)		
Z A 8 0 0 2		異文化交流 II	関 耕平		集中講義		2			1年	令和6年度以前入学生	9月に実施予定。国内での人民大学との交流	面接授業(面接のみ)	
Z A 8 0 2 9		異文化交流 II A	関 耕平		集中講義		2			1年	令和7年度以降入学生	中国訪問(隔年開講)	面接授業(面接のみ)	
Z A 8 0 3 0		異文化交流 II B	関 耕平							1年	令和7年度以降入学生	日本国内での人民大学との国際交流(隔年開講) 令和8年度不開講		

Z A . 法文学部開講科目 (教育学部・人間科学部・総合理工学部・生物資源科学部・材料エネルギー学部用)

時間割コード	学科共通 概論科目	授 業 科 目	担 当 教 員	曜日	時限	単位数			週 時 数	履 修 資 格	備 考	授業の方法	左記以外の方法 (具体的に記入)
						通 年	前 期	後 期					
Z A 8 0 0 0		異文化交流Ⅲ	ムギノ・片岡		集中講義			2		1年 令和7年度以前入学生	米国フロリダで2週間程度の研修。前期のグローバル月間に説明会あり。履修を検討している人は必ず説明会に参加すること。	面接授業（面接のみ）	
Z A 8 0 4 0		異文化交流ⅢA	ムギノ・片岡		集中講義			2		1年 令和8年度以降入学生	米国フロリダで2週間程度の研修。前期のグローバル月間に説明会あり。履修を検討している人は必ず説明会に参加すること。	面接授業（面接のみ）	
Z A 8 0 5 0		異文化交流ⅢB	ムギノ・片岡		集中講義			2		1年 令和8年度以降入学生	米国フロリダで2週間程度の研修。前期のグローバル月間に説明会あり。履修を検討している人は必ず説明会に参加すること。	面接授業（面接のみ）	
Z A 8 0 1 4		異文化交流Ⅳ	山崎 泰孝		集中講義			2		1年 平成31年度以降入学生	前年度秋に説明会を行う予定。掲示板等で告知します。	面接授業（面接のみ）	

備 考 担当教員の*印は、非常勤講師を示す。

全学開放科目

ZB. 教育学部開講科目（法文学部・人間科学部・総合理工学部・生物資源科学部・材料エネルギー学部用）

(注) 網かけ科目は、令和8年度不開講 *：非常勤講師等，(特)：特任教員

履修資格	時間割コード	授 業 科 目	曜日	時限	担当教員	単 位 数			備 考	授業の実施方法
						通年	前期	後期		
1年	ZB0021	グローバル教育A		未定	グローバル戦略部門		2		平成29年度以降入学生用 履修希望者は4月初めの説明会に参加すること。	面接授業 (面接+総授業時数の半数以下の遠隔授業を含む)
	ZB0022	グローバル教育C		未定	グローバル戦略部門		2		平成25年度以降入学生用 履修希望者は4月初めの説明会に参加すること。	面接授業 (面接のみ)
	ZB0104	日本文学史A I	金	5・6	未定			2	平成25～28年度入学生用 令和8年度不開講	
	ZB0107	日本文学史A：日本古典文学史	金	5・6	未定			2	平成29年度以降入学生用 「日本文学史A I」既修者は履修できない。 令和8年度不開講	
	ZB0201	日本史概説 I	木	3・4	長谷川博史			2	令和8年度不開講	面接授業 (面接のみ)
	ZB0301	東洋史概説 I	木	5・6	富澤芳亜			2		面接授業 (面接のみ)
	ZB0601	人文地理学概説 I	木	9・10	作野広和			2		面接授業 (面接のみ)
	ZB1906	哲学・思想史概論	火	7・8	大厩諒			2		面接授業 (面接+総授業時数の半数以下の遠隔授業を含む)
	ZB1513	合奏（ウインドアンサンブル） I		不定期	小坂達也		1	1	原則として通年で履修すること。前期中に対応を指示する。 ※打楽器以外は原則として楽器は個人所有。履修できない楽器もあるので、受講希望者は授業担当教員に事前に相談のこと。令和8年度以降入学生用	面接授業 (面接のみ)
	ZB1503	合奏B I（ウインドアンサンブル）		不定期	小坂達也		1	1	原則として通年で履修すること。前期中に対応を指示する。 ※打楽器以外は原則として楽器は個人所有。履修できない楽器もあるので、受講希望者は授業担当教員に事前に相談のこと。令和7年度以前入学生用	面接授業 (面接のみ)
	ZB1504	合奏A I（オーケストラ）		不定期			1	1	原則として通年で履修すること。前期中に対応を指示する。 コントラバス以外の楽器は、原則として個人所有。履修できない楽器もあるので、受講希望者は授業担当教員に事前に相談のこと。令和8年度不開講	面接授業 (面接のみ)
	ZB0024	グローバル教育E		不定期	グローバル戦略部門		2		平成29～令和3年度入学生用 履修希望者は4月初めの説明会に参加すること。 原則として教員免許取得見込みの者にかぎる。人数が多い場合は、教育学部生を優先的に受け入れる。	面接授業 (面接+総授業時数の半数以下の遠隔授業を含む)
	ZB0025	グローバル教育入門		不定期	グローバル戦略部門		2		令和4年度以降入学生用	面接授業 (面接+総授業時数の半数以下の遠隔授業を含む)
	2年	ZB0010	総合演習B		未定	グローバル戦略部門		2		平成28年度以前入学生用 履修希望者は4月初めの説明会に参加すること。
ZB0023		グローバル教育D		集中	グローバル戦略部門		2		平成25年度以降入学生用 履修希望者は4月初めの説明会に参加すること。	遠隔授業（同期型オンライン+総授業時数の半数未満の面接授業を含む）
ZB0105		日本文学史A II	火	9・10	未定			2	平成25年度以降入学生用 令和8年度不開講	
ZB0106		日本文学特殊講義	火	1・2	*山根繁樹			2	平成28年度以前入学生用	
ZB0109		日本文学特殊講義C	火	1・2	*山根繁樹			2	平成29年度以降入学生用	

(注) 網かけ科目は、令和8年度不開講 *：非常勤講師等，(特)：特任教員

履修資格	時間割コード	授業科目	曜日	時限	担当教員	単位数			備考	授業の実施方法
						通年	前期	後期		
2年	ZB0202	日本史概説Ⅱ	木	3・4	長谷川博史		2		令和8年度不開講	面接授業（面接のみ）
	ZB0302	東洋史概説Ⅱ	木	7・8	富澤芳亜		2			面接授業（面接のみ）
	ZB0303	アジア共生論	木	1・2	富澤芳亜		2		令和8年度不開講	面接授業（面接のみ）
	ZB0602	人文地理学概説Ⅱ	木	9・10	作野広和		2			面接授業（面接のみ）
	ZB0613	地域共生学	火	9・10	作野広和			2		面接授業（面接のみ）
	ZB0701	地誌学概説	火	3・4	作野広和		2			面接授業（面接のみ）
	ZB1905	倫理学概論	金	3・4	大厩諒		2			面接授業（面接+総授業時数の半数以下の遠隔授業を含む）
	ZB1912	哲学・思想史特講	火	7・8	大厩諒		2			面接授業（面接+総授業時数の半数以下の遠隔授業を含む）
	ZB1914	倫理学特講	木	5・6	大厩諒			2		面接授業（面接+総授業時数の半数以下の遠隔授業を含む）
	ZB1414	生活情報管理	火	7・8	正岡さち		2		平成26年度以降入学生用 履修希望者は事前に担当教員に相談すること。	面接授業（面接のみ）
	ZB1212	木によるものづくり実習A	金	9・10	(特)長澤 郁夫		1		平成25～令和5年度入学生用，受講定員の関係上教育学部生優先	面接授業（面接のみ）
	ZB1222	材料と加工によるものづくり実習A	金	9・10	(特)長澤 郁夫		1		令和6年度入学生用，受講定員の関係上教育学部生優先	面接授業（面接のみ）
	ZB1201	木と木工の知識	木	7・8	(特)長澤 郁夫		2		令和5年度以前入学生用，受講定員の関係上教育学部生優先	面接授業（面接のみ）
	ZB1213	木によるものづくり実習B	月	9・10	(特)長澤 郁夫		1		平成25～令和5年度入学生用，受講定員の関係上教育学部生優先	面接授業（面接のみ）
	ZB1223	材料と加工によるものづくり実習B	月	9・10	(特)長澤 郁夫		1		令和6年度入学生用，受講定員の関係上教育学部生優先	面接授業（面接のみ）
	ZB1515	合奏（ウインドアンサンブル）Ⅱ	不定期		小坂達也		1	1	原則として通年で履修すること。前期中に対応を指示する。※打楽器以外は原則として楽器は個人所有。履修できない楽器もあるので、受講希望者は授業担当教員に事前に相談のこと。令和8年度以降入学生用	面接授業（面接のみ）
	ZB1505	合奏BⅡ（ウインドアンサンブル）	不定期		小坂達也		1	1	原則として通年で履修すること。前期中に対応を指示する。※打楽器以外は原則として楽器は個人所有。履修できない楽器もあるので、受講希望者は授業担当教員に事前に相談のこと。令和7年度以前入学生用	面接授業（面接のみ）
	ZB1506	合奏AⅡ（オーケストラ）	不定期				1	1	原則として通年で履修すること。前期中に対応を指示する。コントラバス以外の楽器は、原則として個人所有。履修できない楽器もあるので、受講希望者は授業担当教員に事前に相談のこと。令和8年度不開講	面接授業（面接のみ）
	ZB1908	算数科内容構成研究	火	7・8	御園 泉, 藤井		2		前期か後期のどちらか一方のみ履修してください。 令和5年度以前入学生用	面接授業（面接+総授業時数の半数以下の遠隔授業を含む）
	ZB1908	算数科内容構成研究	金	9・10	御園 泉, 藤井			2	前期か後期のどちらか一方のみ履修してください。 令和5年度以前入学生用	面接授業（面接+総授業時数の半数以下の遠隔授業を含む）
ZB1909	スポーツ心理学実験	木	3・4	須崎康臣		1			面接授業（面接のみ）	
ZB1910	確率論・統計学Ⅱ	月	3・4	御園真史			2	平成25年度以降入学生用	面接授業（面接+総授業時数の半数以下の遠隔授業を含む）	
3年	ZB0103	日本古典文学特殊講義	火	7・8	*山村桃子		2		平成28年度以前入学生用	面接授業（面接のみ）
	ZB0108	日本文学特殊講義A：古典文学	火	7・8	*山村桃子		2		平成29年度以降入学生用	面接授業（面接のみ）
	ZB1907	数学科教育法特講	集中		*福田博人, 御園真史		2		令和5年度以前入学生用 総合理工学部教職科目「数学科教育法特講Ⅱ（X953531）」と同時開講のため、総合理工学部で数学の教職科目を履修する者は履修できない。	面接授業（面接+総授業時数の半数以下の遠隔授業を含む）
	ZB1517	合奏（ウインドアンサンブル）Ⅲ	不定期		小坂達也		1	1	原則として通年で履修すること。前期中に対応を指示する。※打楽器以外は原則として楽器は個人所有。履修できない楽器もあるので、受講希望者は授業担当教員に事前に相談のこと。令和8年度以降入学生用	面接授業（面接のみ）
	ZB1507	合奏BⅢ（ウインドアンサンブル）	不定期		小坂達也		1	1	原則として通年で履修すること。前期中に対応を指示する。※打楽器以外は原則として楽器は個人所有。履修できない楽器もあるので、受講希望者は授業担当教員に事前に相談のこと。令和7年度以前入学生用	面接授業（面接のみ）
ZB1508	合奏AⅢ（オーケストラ）	不定期				1	1	原則として通年で履修すること。前期中に対応を指示する。コントラバス以外の楽器は、原則として個人所有。履修できない楽器もあるので、受講希望者は授業担当教員に事前に相談のこと。令和8年度不開講	面接授業（面接のみ）	
4年	ZB1519	合奏（ウインドアンサンブル）Ⅳ	不定期		小坂達也		1	1	原則として通年で履修すること。前期中に対応を指示する。※打楽器以外は原則として楽器は個人所有。履修できない楽器もあるので、受講希望者は授業担当教員に事前に相談のこと。令和8年度以降入学生用	面接授業（面接のみ）
	ZB1509	合奏BⅣ（ウインドアンサンブル）	不定期		小坂達也		1	1	原則として通年で履修すること。前期中に対応を指示する。※打楽器以外は原則として楽器は個人所有。履修できない楽器もあるので、受講希望者は授業担当教員に事前に相談のこと。令和7年度以前入学生用	面接授業（面接のみ）
	ZB1510	合奏AⅣ（オーケストラ）	不定期				1	1	原則として通年で履修すること。前期中に対応を指示する。コントラバス以外の楽器は、原則として個人所有。履修できない楽器もあるので、受講希望者は授業担当教員に事前に相談のこと。令和8年度不開講	面接授業（面接のみ）

Z F . 人間科学部開放科目（総合理工学部・生物資源科学部・材料エネルギー学部用）

時間割コード	授業科目	担当教員	曜日	時限	単位数			週 時 数	履修資格	備 考
					通 年	前 期	後 期			
ZF1201 2	人格心理学概論	山崎 基嗣	水	1・2		2	2	4年	人間科学部以外の受講定員10名程度	<ul style="list-style-type: none"> ・受講希望者多数の場合は、教育学部臨床心理特別副専攻4回生の学生を優先します。 ・シラバスを参照し、初回授業に必ず出席すること。
ZF1202 2	生涯発達心理学概論	高橋 悟	水	3・4		2	2	4年	人間科学部以外の受講定員10名程度	<ul style="list-style-type: none"> ・受講希望者多数の場合は、教育学部臨床心理特別副専攻4回生の学生を優先します。 ・シラバスを参照し、初回授業に必ず出席すること。
ZF1302 2	認知心理学	蘭 悠久	火	9・10		2	2	2年	令和5年度以前入学生 ・人間科学部以外の受講定員3名程度。 ・「心の不思議」の単位を取得している方に限る。	<ul style="list-style-type: none"> ・必ずシラバスを参照し、初回授業に出席すること。 ・法文学部「人間行動情報論A」と同時開講。
ZF1301 2	知覚・認知心理学 I	蘭 悠久	火	9・10		2	2	2年	令和6年度以降入学生 ・人間科学部以外の受講定員3名程度。 ・「心の不思議」の単位を取得している方に限る。	<ul style="list-style-type: none"> ・必ずシラバスを参照し、初回授業に出席すること。 ・法文学部「人間行動情報論A」と同時開講。
ZF2030 1	心理学概論	佐藤 鮎美 源 健宏	木	1・2		2	2	1年	人間科学部及び法文学部以外の受講定員10名程度	<ul style="list-style-type: none"> ・シラバスを参照し、初回授業に必ず出席すること。 ・法文学部「心理学概論 I」と同時開講。 ・クロス教育プログラム「人間科学部基礎プログラム」履修者を優先する。
ZF3209 2	疫学・統計学	山崎 雅之 清水 悠	火	5・6		2	2	2年	<ul style="list-style-type: none"> ・平成29年度以降入学生 ・人間科学部身体活動・健康科学コース生以外の受講定員10名程度 ・数理・データサイエンス基礎プログラム履修者に限る。 	
ZF4010 2	生命倫理概論					2	2	1年	平成29年度～令和5年度入学生	法文学部・教育学部「生命倫理概論」と同時開講 令和8年度不開講
ZF4040 1	比較宗教学					2	2	2年	平成29年度～令和5年度入学生	法文学部「比較宗教学」, 教育学部「比較宗教学概論」と同時開講 令和8年度不開講
ZF0201 1	人間科学概論	人間科学部教員	木	5・6		2	2	1年	令和6年度以降入学生 人間科学部以外の受講定員8名程度	クロス教育プログラム「人間科学部基礎プログラム」履修者を優先する。 シラバスを参照し、初回授業に必ず出席すること。

時間割コード	授業科目	担当教員	曜日	時限	単位数			週 時 数	履修資格	備 考
					通 年	前 期	後 期			
ZF0204 1	臨床心理学概論	坂井 朋子	月	5・6		2		2	2年 令和6年度以降入学生 人間科学部以外の受講定員10名程度	クロス教育プログラム「人間科学部基礎プログラム」履修者を優先する。
ZF0205 1	社会福祉原論 I	加川 充浩	月	1・2		2		2	1年 令和6年度以降入学生 人間科学部以外の受講定員8名程度	クロス教育プログラム「人間科学部基礎プログラム」履修者を優先する。
ZF0206 2	社会福祉原論 II	武子 愛	木	7・8			2	2	1年 令和6年度以降入学生 人間科学部生と合わせて受講定員120名程度	クロス教育プログラム「人間科学部基礎プログラム」履修者を優先する。
ZF0207 1	健康科学概論	身体活動・健康科学コース教員	火	7・8		2		2	1年 令和6年度以降入学生 人間科学部以外の受講定員●名程度	クロス教育プログラム「人間科学部基礎プログラム」履修者を優先する。
ZF0304 1	地域福祉論 I	加川 充浩	月	3・4		2		2	2年 令和6年度以降入学生 人間科学部以外の受講定員●名程度	クロス教育プログラム「人間科学部基礎プログラム」履修者を優先する。
ZF0407 1	医学概論	磯村 実	火	9・10		2		2	2年 令和6年度以降入学生 人間科学部以外の受講定員●名程度	クロス教育プログラム「人間科学部基礎プログラム」履修者を優先する。
ZF0410 1	遺伝医学	磯村 実	月	9・10		2		2	2年 令和6年度以降入学生 人間科学部以外の受講定員●名程度	クロス教育プログラム「人間科学部基礎プログラム」履修者を優先する。
ZF0420 2	人間と表現活動 ★	石原, 高橋, 高見, 山崎(基), 豊原, 坂井, (特) 岩	月	5・6			2	2	1年 令和6年度以降入学生対象 人間科学部以外の受講定員●名程度	クロス教育プログラム「人間科学部基礎プログラム」履修者を優先する。

全学開放科目

Z G. 材料エネルギー学部開講科目 (法文学部・教育学部・人間科学部・総合理工学部(令和6年度以降入学生)・生物資源科学部用)

時間割コード	科目コード	区分	授業科目	担当教員	曜日	時限	単位数			週時数	履修資格	備考	授業形式 ※変更・追加の可能性あり ※シラバスの記載を要確認
							通年	前期	後期				
ZG00012	ZG00010	専門選択科目	材料科学から社会を見る	森戸 茂一 三好 清貴	水	9・10			2	2	1年	VB00042「材料科学から社会を見る」と同時開講。 総合理工学部のみ、令和6年度以降入学生が対象。	遠隔授業(非同期型+授業の半数未満面接)
ZG00021	ZG00020	基盤科目	材料エネルギー概論Ⅰ	材料エネルギー学部全 教員	木	3・4			2	2	1年 令和6年度以降入学生 クロス教育「材料エネルギー基礎プログラム」履修者 履修上限20名	VA00011「材料エネルギー概論Ⅰ」と同時開講。	面接授業(面接のみ)
ZG00032	ZG00030	基盤科目	材料エネルギー概論Ⅱ	材料エネルギー学部全 教員	金	5・6			2	2	1年 令和6年度以降入学生 クロス教育「材料エネルギー基礎プログラム」履修者 履修上限20名	VA00011「材料エネルギー概論Ⅰ」と同時開講。	面接授業(面接のみ)
ZG00042	ZG00040	専門必修科目	材料系エンジニアのためのエネルギー概論	三原 毅 *新井 拓 *古川 敬	木	5・6			2	2	1年 令和6年度以降入学生 クロス教育「材料エネルギー基礎プログラム」履修者 履修上限20名	VB00032「材料系エンジニアのためのエネルギー概論」と同時開講。	遠隔授業(非同期型+授業の半数未満面接)
ZG00052	ZG00050	専門必修科目	地域創生論	清水 希容子	金	7・8			2	2	2年 令和6年度以降入学生 クロス教育「材料エネルギー基礎プログラム」履修者 履修上限20名	VB00192「地方創生論」と同時開講。	面接授業(面接のみ)
ZG00061	ZG00060	専門必修科目	カーボンニュートラル社会のための材料学	三原 毅 *古川 敬	火	5・6			2	2	2年 令和6年度以降入学生 クロス教育「材料エネルギー基礎プログラム」履修者 履修上限20名	VB00121「カーボンニュートラル社会のための材料学」と同時開講	遠隔授業(非同期型+授業の半数未満面接)
ZG00072	ZG00070	専門選択科目	IoT・コンピュータ入門	日下 卓也	火	5・6			2		2年 履修上限20名	VB00272「IoT・コンピュータ入門」と同時開講	面接授業(面接のみ)
ZG00082	ZG00080	専門選択科目	情報論	藤原 融 阪井 祐太	水	3・4			2		2年 履修上限20名	VB00282「情報論」と同時開講	面接授業(面接のみ)
ZG00091	ZG00090	専門選択科目	機械学習	長谷川 亨	木	1・2			2		3年 履修上限20名	VB00441「機械学習」と同時開講	面接授業(面接のみ)
ZG00101	ZG00100	専門選択科目	情報セキュリティ	藤原 融	火	3・4			2		3年 履修上限20名	VB00451「情報セキュリティ」と同時開講	面接授業(面接のみ)
ZG00111	ZG00110	専門選択科目	材料系エンジニアのための経済事情論	清水 希容子	月	7・8			2		3年 令和6年度以降入学生 クロス教育「材料エネルギー基礎プログラム」履修者 履修上限20名	VB00461「材料系エンジニアのための経済事情論」と同時開講	面接授業(面接のみ)

全学開放科目

Z E. 生物資源科学部開放科目（法文学部・教育学部・人間科学部・総合理工学部・材料エネルギー学部用）

時間割コード	授 業 科 目	担 当 教 員	曜 日	時 限	単 位 数			週 時 数	履 修 格	備 考	授 業 の 実 施 方 法
					通 年	前 期	後 期				
ZE12112	免疫学概論	松崎 貴	金	3・4			2	2	2年	WB11802「免疫学」と同時開講 令和8年度不開講	2. 面接授業（面接+総授業時数の半数未満の遠隔授業を含む）
ZE12292	生物機能学Ⅱ（生体情報）	山口 陽子	木	1・2			2	2	2年	令和6年度以前入学生対象 WB12712「環境生理学」、WB12722「神経科学・内分泌学概論」、ZE12322「生物機能学Ⅱ（神経科学・内分泌学）」と同時開講 必ずMoodleに登録すること	1. 面接授業（面接のみ）
ZE12322	生物機能学Ⅱ（神経科学・内分泌学）	山口 陽子	木	1・2			2	2	2年	令和7年度以降入学生対象 WB12712「環境生理学」、WB12722「神経科学・内分泌学概論」、ZE12292「生物機能学Ⅱ（生体情報）」と同時開講 必ずMoodleに登録すること	1. 面接授業（面接のみ）
ZE12301	生物機能学Ⅲ（形態形成）	荒西 太士・大沼 耕平	火	7・8			2	2	3年	WB12801「形態形成学」と同時開講 必ずMoodleに登録すること	2. 面接授業（面接+総授業時数の半数以下の遠隔授業を含む）
ZE21192	農業環境科学	巢山 弘介	木	1・2			2	2	1年	WB48002「農業環境科学」と同時開講	2. 面接授業（面接+総授業時数の半数以下の遠隔授業を含む）
ZE22152	水環境保全学	桑原 智之	月	3・4			2	2	2年	WB40702「水環境保全学」と同時開講	1. 面接授業（面接のみ）
ZE22161	水圏生態学Ⅰ	山口 啓子	木	5・6			2	2	2年	WB40802「水圏生態学」と同時開講 受講人数制限100名	1. 面接授業（面接のみ）
ZE22171	水圏生態学Ⅱ	倉田 健悟	水	1・2			2	2	3年	WB43201「汽水域生態学」と同時開講 令和7年度以前入学生対象	1. 面接授業（面接のみ）
ZE22971	水圏植物学		火	1・2			2	2	3年	令和8年度不開講	
ZE32261	栄養情報工学	地阪 光生	月	5・6			2	2	2年	平成29年度以前入学生対象 WB2352「栄養生命科学」と同時開講 令和8年度不開講	
ZE32271	栄養生命科学	地阪 光生	月	5・6			2	2	2年	隔年開講・令和8年度不開講	2. 面接授業（面接+総授業時数の半数未満の遠隔授業を含む）
ZE30241	植物細胞工学	中川 強・蜂谷 卓士	金	5・6			2	2	3年	WB2460「植物細胞工学」と同時開講 令和3年度以前入学生対象 令和8年度不開講	1. 面接授業（面接のみ）

Z E. 生物資源科学部開放科目（法文学部・教育学部・人間科学部・総合理工学部・材料エネルギー学部用）

時間割コード	授 業 科 目	担 当 教 員	曜 日	時 限	単 位 数			週 時 数	履 修 格	備 考	授 業 の 実 施 方 法
					通 年	前 期	後 期				
ZE30251	細胞工学	清水 英寿・石垣 美歌・中川 強・蜂谷 卓士	金	5・6		2		2	3年	令和4年度以降入学生対象	1. 面接授業（面接のみ）
ZE31211	食品バイオテクノロジー	清水 英寿・西村 浩二	水	3・4		2		2	2年	WB2340「食品バイオテクノロジー」と同時開講	1. 面接授業（面接のみ）
ZE32121	生物化学Ⅱ	石川 孝博	火	3・4		2		2	2年	WB2230「生物化学Ⅱ」と同時開講 令和8年度不開講	
ZE51432	農史	*伊藤 康宏	月	1・2		2		2	3年	WB3413「農史」と同時開講	1. 面接授業（面接のみ）
ZE51922	環境経済学	*赤沢 克洋	集中	—		2		2	3年	令和7年度以降不開講 隔年開講 平成29年度以前入学生対象 WB34462, ZE51932「地域資源管理学」と同時開講	3. 遠隔授業（非同期型オンラインのみ）
ZE51932	地域資源管理学	*赤沢 克洋	集中	—		2		2	3年	令和7年度以降不開講 隔年開講 平成30年度以降入学生対象 WB34462 「地域資源管理学」, ZE51922「環境経済学」と同時開講	3. 遠隔授業（非同期型オンラインのみ）
ZE51912	林政学	*藤原 敬大	集中	—		2		2	2年	WB3235「林政学」と同時開講	2. 面接授業（面接+総授業時数の半数未満の遠隔授業を含む）
ZE52011	統計学	小林 和広・李 治	木	1・2		2		2	1年	WA1080「統計学」と同時開講	1. 面接授業（面接のみ）
ZE52122	農業のための生物統計学	小林 和広	水	3・4		2		2	2年	平成30年度以降入学生対象 WB3120「農業のための生物統計学」と同時開講	1. 面接授業（面接のみ）
ZE52202	経済統計解析学	保永 展利 ・ロサリア ナタリア セレキー ・末永 千絵	金	5・6		2		2	2年	隔年開講 平成29年度以前入学生対象 WB3436「農業経済統計解析学」と同時開講	2. 面接授業（面接+総授業時数の半数以下の遠隔授業を含む）
ZE52222	農業経済統計解析学	保永 展利 ・ロサリア ナタリア セレキー ・末永 千絵	金	5・6		2		2	2年	隔年開講 WB3436「農業経済統計解析学」と同時開講	2. 面接授業（面接+総授業時数の半数以下の遠隔授業を含む）
ZE12403	基礎フィールド演習	山下 多聞・松本 真悟 ・橋本 哲・門脇 正行 ・吉田 真明・小野 廣記	不定期	—	2			—	1年	森林は定員20名程度 耕地は定員20名程度 海洋は定員20名程度 7月～12月にかけて不定期に実習があります。 WA1090「基礎フィールド演習」と同時開講	1. 面接授業（面接のみ）

Z E. 生物資源科学部開放科目（法文学部・教育学部・人間科学部・総合理工学部・材料エネルギー学部用）

時間割コード	授 業 科 目	担 当 教 員	曜 日	時 限	単 位 数			週 時 数	履 修 格	備 考	授 業 の 実 施 方 法
					通 年	前 期	後 期				
ZE12501	基礎土壌学	松本 真悟・増永 二之	金	9・10		2		2	1年	自然科学系学部共通科目（総合理工学部対象）と同時開講 WA1190「基礎土壌学」と同時開講	2. 面接授業（面接+総授業時数の半数以下の遠隔授業を含む）
ZE32282	海洋生物学	広橋 教貴	月	9・10		2		2	3年	WB1390「海洋生物学」と同時開講 令和8年度不開講	2. 面接授業（面接+総授業時数の半数以下の遠隔授業を含む）
ZE52301	耕地栽培学	門脇 正行・城 惣吉	水	1・2		2		2	2年	WB3123「耕地栽培学」と同時開講	1. 面接授業（面接のみ）
ZE53301	森林植物学	*勝木 俊雄	集中	—		2		2	2年	WB4850「森林植物学」と同時開講	2. 面接授業（面接+総授業時数の半数以下の遠隔授業を含む）
ZE53322	森林水文学	橋本 哲	金	1・2		2		2	2年	WB4870「森林水文学」と同時開講	1. 面接授業（面接のみ）
ZE53701	生物学	舞木 昭彦・児玉 有紀 ・林 昌平	—	—		2		2	1年	令和6年度以降入学生対象（ 総合理工学部生を除く ） 自然科学系学部共通科目（総合理工学部対象）， WA10311「生物学」と同時開講	3. 遠隔授業（非同期型オンラインのみ）
ZE53801	細胞生物学	児玉 有紀・秋廣 高志	—	—		2		2	1年	令和6年度以降入学生対象（ 総合理工学部生を除く ） 自然科学系学部共通科目（総合理工学部対象）， WA11001「細胞生物学」と同時開講	3. 遠隔授業（非同期型オンラインのみ）
ZE53402	遺伝学	中務 明・古水 千尋	—	—		2		2	1年	令和6年度以降入学生対象 自然科学系学部共通科目（総合理工学部対象）， WA11102「遺伝学」と同時開講 詳細については別途掲示する	3. 遠隔授業（非同期型オンラインのみ）
ZE53902	微生物学	松尾 安浩・林 昌平	火	7・8		2		2	1年	令和6年度以降入学生対象 自然科学系学部共通科目（総合理工学部対象）， WA11402「微生物学」と同時開講	2. 面接授業（面接+総授業時数の半数以下の遠隔授業を含む）
ZE54101	水環境学	山口 啓子・桑原 智之 ・倉田 健悟	火	5・6		2		2	1年	令和6年度以降入学生対象 自然科学系学部共通科目（総合理工学部対象）， WA12301「水環境学」と同時開講	2. 面接授業（面接+総授業時数の半数以下の遠隔授業を含む）
ZE53502	資源作物・畜産学概論	一戸 俊義・小林 和広 ・門脇 正行	月	5・6		1		2	1年	令和6年度以降入学生対象 自然科学系学部共通科目（総合理工学部対象）と同時開講， WA12812「資源作物・畜産学概論」と同時開講	1. 面接授業（面接のみ）

Z E. 生物資源科学部開放科目（法文学部・教育学部・人間科学部・総合理工学部・材料エネルギー学部用）

時間割コード	授 業 科 目	担 当 教 員	曜 日	時 限	単 位 数			週 時 数	履 修 格	備 考	授 業 の 実 施 方 法
					通 年	前 期	後 期				
ZE53512	園芸生産学概論	江角 智也・田中 秀幸 ・小林 伸雄・池浦 博美 ・中務 明	月	3・4			1	2	1年	令和6年度以降入学生対象 自然科学系学部共通科目（総合理工学部対象） と同時開講，WA12822「園芸生産学概論」と同時 開講 学務情報システム上では曜日・時限が「その 他」になっています。	1. 面接授業（面接のみ）
ZE53602	森林学概論	吉村 哲彦・米 康充 ・高橋 絵里奈	月	5・6			1	2	1年	令和6年度以降入学生対象 自然科学系学部共通科目（総合理工学部対象） と同時開講，WA12912「森林学概論」と同時開講 学務情報システム上では曜日・時限が「その 他」になっています。	1. 面接授業（面接のみ）
ZE53612	食と農の経済概論	農業経済学コース全教員	月	3・4			1	2	1年	令和6年度以降入学生対象 自然科学系学部共通科目（総合理工学部対象） と同時開講，WA13002「食と農の経済概論」と同 時開講	2. 面接授業（面接+総授業時数の半数以下の遠隔 授業を含む）
ZE54202	発生生物学	広橋 教貴・小野 廣記・大沼 耕平	月	9・10			2	2	2年	WB11002「発生生物学」と同時開講 Moodleに登録すること	2. 面接授業（面接+総授業時数の半数以下の遠隔 授業を含む）

講 義 履 修 表

前 期

曜日等		時限	1・2 (8:30～10:10)	3・4 (10:25～12:05)	5・6 (13:00～14:40)	7・8 (14:55～16:35)	9・10 (16:50～18:30)
		月	時間割コード				
授 業 科 目							
担 当 教 員							
場 所							
火	時間割コード						
	授 業 科 目						
	担 当 教 員						
	場 所						
水	時間割コード						
	授 業 科 目						
	担 当 教 員						
	場 所						
木	時間割コード						
	授 業 科 目						
	担 当 教 員						
	場 所						
金	時間割コード						
	授 業 科 目						
	担 当 教 員						
	場 所						

○集中講義科目等

時間割コード	授 業 科 目	担 当 教 員	場 所	単 位 数	備 考

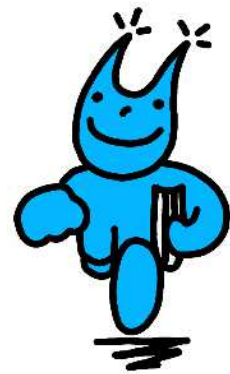
講 義 履 修 表

後 期

曜日等		時限	1・2 (8:30～10:10)	3・4 (10:25～12:05)	5・6 (13:00～14:40)	7・8 (14:55～16:35)	9・10 (16:50～18:30)
		月	時間割コード				
授 業 科 目							
担 当 教 員							
場 所							
火	時間割コード						
	授 業 科 目						
	担 当 教 員						
	場 所						
水	時間割コード						
	授 業 科 目						
	担 当 教 員						
	場 所						
木	時間割コード						
	授 業 科 目						
	担 当 教 員						
	場 所						
金	時間割コード						
	授 業 科 目						
	担 当 教 員						
	場 所						

○集中講義科目等

時間割コード	授 業 科 目	担 当 教 員	場 所	単 位 数	備 考



人とともに 地域とともに 島根大学