

令和 8 年 度

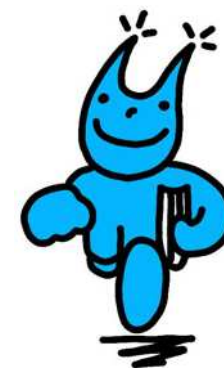
授 業 科 目 一 覧

授 業 時 間 表

【専門科目・教職科目・学芸員関係科目・全学開放科目】

島 根 大 学 総 合 理 工 学 部

(平成30～令和6年度入学生用)



人とともに 地域とともに 島根大学

令和 8 年 度 授 業 等 計 画 (松 江 キ ャ ン パ ス)

前 期		後 期	
前 期 始 め	4月1日(水)	開 学 記 念 日	10月1日(木)
入 学 式	4月2日(木)	後 期 始 め	10月1日(木)
新入生オリエンテーション	4月2日(木) ~ 4月6日(月)	W e bによる履修手続	9月25日(金) ~ 10月8日(木) (履修登録確認を含む。)
W e bによる履修手続	4月3日(金) ~ 4月14日(火) (履修登録確認を含む。)	履 修 登 録 取 消 期 間	10月23日(金) ~ 10月29日(木)
履 修 登 録 取 消 期 間	4月28日(火) ~ 5月8日(金)	授 業	10月1日(木) ~ 1月21日(木)
授 業	4月7日(火) ~ 7月17日(金)	大 学 祭	10月11日(日) ~ 10月12日(月)
振 替 授 業 日	5月7日(木) (月曜日の授業を実施する) 5月8日(金) (水曜日の授業を実施する)	振 替 授 業 日	10月15日(木) (月曜日の授業を実施する) 11月11日(水) (金曜日の授業を実施する) 1月14日(木) (月曜日の授業を実施する)
定 期 試 験	7月22日(水) ~ 7月28日(火) (TOEIC試験日: 7月21日(火))	冬 季 休 業	12月26日(土) ~ 1月3日(日)
フ レ ッ ク ス タ ー ム	7月29日(水) ~ 8月12日(水)	臨 時 休 業	11月13日(金) , 1月15日(金)
夏 季 休 業	8月13日(木) ~ 9月30日(水)	定 期 試 験	1月25日(月) ~ 1月29日(金) (TOEIC試験日: 1月22日(金))
ギ ャ ッ プ タ ー ム	7月21日(火) ~ 9月30日(水)	春 季 休 業	1月30日(土) ~ 3月31日(水)
成 績 通 知	8月27日(木)	学 位 授 与 式	3月19日(金)

※その他、詳しくは大学 HP 掲載の[学年暦](#)を確認すること。

※その他授業に関する日程等については別途[学務情報システム「Campus Square」](#)の掲示板に掲示する場合がある。

授 業 時 間	1・2時限	3・4時限	5・6時限	7・8時限	9・10時限
	8:30~10:10	10:25~12:05	13:00~14:40	14:55~16:35	16:50~18:30

履修手続について

1. 履修手続期間及び手続事項について

手続事項	対象者	手続期間	備考
現住所等 登録・変更	・新入生（前期） ・変更がある者	前期 4月3日（金）～4月14日（火） 後期 9月25日（金）～10月8日（木）	
履修登録	全員	学務情報システム「Campus Square」に入力する	
履修変更届	履修科目を訂正する者 （受講制限等やむを得ない場合のみ認める。）	全学共通教育科目/全学基礎教育科目*：学生センター1階6番窓口 専門教育科目：学生センター1階4番窓口 *全学共通教育科目/全学基礎教育科目のうち外国語科目： 外国語教育センター（生物資源科学部棟3号館1階）	授業担当教員の許可が必要です。

2. 履修手続方法について

(1) 履修する授業科目を決め、履修登録期間中に[学務情報システム「Campus Square」](#)により履修登録を行ってください。

システムの使い方について詳しくは[利用の手引き](#)をご確認ください。

- 履修登録の際の所属については、
 - ・時間割コードがA～H及びYで始まるものは「教養教育・全学基礎教育」、Tで始まるものは「総合理工学部」、Xで始まるものは「教職・学芸員」、Zで始まるものは「全学開放科目」を選択してください。
- 通年科目は前期に履修登録してください。
- 集中的及び曜日・時限を指定しない講義は、「集中講義を登録」より登録してください。

○ 集中講義（非常勤講師による集中講義を含む。）は、日程が決定次第、別途[学務情報システム「Campus Square」](#)の掲示板にてお知らせしますので、掲示内容に従って履修登録を行ってください。なお、卒業予定者は、卒業予定学期末の集中講義を履修しても卒業判定単位に参入できない可能性がありますので、必ず、予め学務課（学生センター4番窓口）に相談してください。

「教職に関する科目」と「学芸員に関する科目」と機械・電気電子工学科の資格関係科目の集中講義については、履修登録期間中に履修登録を行ってください。全学共通教育科目/全学基礎教育科目については、大学HPをご確認ください。

(2) 履修登録期間中に[学務情報システム「Campus Square」](#)で登録内容に誤りがないか必ず確認してください。履修登録期間中は履修登録内容の変更が可能です。

3. その他履修上の注意

- (1) 当該年度の授業実施計画はこの授業科目一覧によりますが、変更があった場合はその都度、最新版を[学務情報システム「Campus Square」](#)の掲示板によりお知らせいたします。
- (2) 全学共通教育科目または全学基礎教育科目と専門教育科目を1年～4年にわたり並行して履修していくこととなりますので、「履修の手引」及び学科の案内をよく確認のうえ、計画的に履修してください。
- (3) 履修資格欄の学年は履修年次です。定められた学年以上にならないと履修登録できません。
- (4) 複数の科目を同曜日の同時限、または同曜日の部分的時限に重複させて履修することはできません。
- (5) 複数の曜日時限が記載されている科目は、その全てを受講しなければ単位を修得することはできません。
- (6) 集中講義の日程が重なった場合、どちらか一方しか履修できません。受講しない科目は履修登録取り消しの手続きを行ってください。
- (7) 授業を行う教室については、授業開始日までに大学HPに[教室配当表](#)を掲載します。授業開始後しばらくは受講生数により教室を変更する場合があります。また、実験・実習等は各学科等で指示がある場合がありますので、注意してください。
- (8) 履修登録する科目のシラバスは予めよく確認してください。授業内容や成績評価基準のほか、科目によって Moodle への登録や事前説明会参加など、必要な情報が記されていますのでご注意ください。
- (9) Moodle に登録しても、履修登録したことにはなりません。履修登録しているかよく確認してください。

★その他、詳しくは大学HP掲載の[「授業に関するお知らせ」](#)をご確認ください。

授 業 科 目 一 覽

專 門 教 育 科 目

(自然科学系学部共通科目)

自然科学系学部共通科目（総合理工学部対象） ※生物資源科学部開講科目

【平成30年度～令和5年度入学生用】 ※令和6年度入学生は履修できません。

科目コード	授業科目	担当教員	曜日	時限	単位数			週 時 数		履修資格	備考	授業の実施方法
					通年	前期	後期					
TW00022	遺伝学	中務 明 古水 千尋	オンデマンド				2	2	1年		オンデマンドで実施	3. 遠隔授業（非同期型オンラインのみ）
TW00032	動物学	松崎 貴 石田 秀樹 一戸 俊義	木	1・2			2	2	1年		令和8年度不開講 一部オンデマンドで実施 Moodleに登録すること。	2. 面接授業（面接+総授業時数の半数以下の遠隔授業を含む）
TW00042	植物学	赤間 一仁 江角 智也 小林 和広 古水 千尋	火	9・10			2	2	1年		一部オンデマンドで実施	2. 面接授業（面接+総授業時数の半数以下の遠隔授業を含む）
TW00052	微生物学	松尾 安浩 林 昌平	火	7・8			2	2	1年			2. 面接授業（面接+総授業時数の半数以下の遠隔授業を含む）
TW00061	生物学	舞木 昭彦 児玉 有紀 林 昌平	オンデマンド				2	2	1年		教職（理科）用 オンデマンドで実施 詳細はシラバスを確認すること。	3. 遠隔授業（非同期型オンラインのみ）
TW00082	生態学	宮永 龍一 荒西 太士 山下 多開 倉田 健悟 *川口 英之	火	3・4			2	2	1年		一部をオンデマンドで実施 履修人数を制限する場合がある 詳細はシラバスを確認すること	2. 面接授業（面接+総授業時数の半数以下の遠隔授業を含む）
TW00091	細胞生物学	児玉 有紀 秋廣 高志	オンデマンド				2	2	1年		オンデマンドで実施 Moodleに登録すること。 詳細はシラバスを確認すること。	3. 遠隔授業（非同期型オンラインのみ）
TW00102	基礎分子生物学	戒能 智宏	火	5・6			2	2	1年			1. 面接授業（面接のみ）
TW00111	基礎土壌学	増永 二之 松本 真悟	金	9・10			2	2	1年			2. 面接授業（面接+総授業時数の半数以下の遠隔授業を含む）
TW00121	水環境学	山口 啓子 桑原 智之 倉田 健悟	火	5・6			2	2	1年		一部オンデマンドで実施 Moodleに登録すること。	2. 面接授業（面接+総授業時数の半数以下の遠隔授業を含む）
TW00132	経済原論	保永 展利	水	5・6			2	2	1年		令和8年度不開講	2. 面接授業（面接+総授業時数の半数以下の遠隔授業を含む）
TW00142	資源作物・畜産学概論	一戸 俊義 小林 和広 門脇 正行	月	5・6			1	2	1年			1. 面接授業（面接のみ）
TW00152	園芸生産学概論	江角 智也 田中 秀幸 小林 伸雄 池浦 博美 中務 明	月	3・4			1	2	1年			1. 面接授業（面接のみ）
TW00162	食と農の経済概論	農業経済学コース全教員	月	3・4			1	2	1年			2. 面接授業（面接+総授業時数の半数以下の遠隔授業を含む）

TW00172	森林学概論	吉村 哲彦 米 康充 高橋 絵里奈	月	5・6			1	2	1年			2. 面接授業（面接+総授業時数の半数以下の遠隔授業を含む）
---------	-------	-------------------------	---	-----	--	--	---	---	----	--	--	--------------------------------

專 門 教 育 科 目
（ 基 盤 科 目 ）

基盤科目

※授業の実施形式はシラバスを確認してください。

* : 非常勤講師, 嘱託講師 (特): 特任教授

物理・マテリアル工学科
物理工学科

※履修資格に履修年次の記載がある場合、履修年次以上にならなければ履修ができません。(例: 2年→2年次以上)

時間割コード	授業科目	担当教員	曜日	時限	単位数			週時数	履修資格	備考	授業形式 ※変更の可能性あり ※必ずシラバスを確認すること	
					通年	前期	後期					
TA10011	基礎数学入門	*白井 秀知	オンデマンド			2		2			遠隔授業 (非同期型オンラインのみ)	
TA10022	物理数学基礎 I	武藤 哲也	オンデマンド				2	2			遠隔授業 (非同期型オンラインのみ)	
TA10031	物理数学演習 A	SEO INSUNG	月	7・8		1		2		TG00151 物理数学セミナーと同時開講	面接授業 (面接のみ)	
TA10042	物理数学演習 B						1	2		令和7年度以降不開講		
TA10051	基礎物理学 A	武藤 哲也 北川 裕之	木	7・8		2		2		TC60001 基礎物理学と同時開講		
TA10061	基礎物理学 B	三好 清貴	木	1・2		2		2		生物資源科学部「基礎物理学II」と同時開講 TG00101 基礎電磁気学 および TA10121 基礎物理学II と同時開講	面接授業 (面接のみ)	
TA10071	力学演習 A	SEO INSUNG	火	3・4		1		2		TG00091 力学セミナーと同時開講	面接授業 (面接のみ)	
TA10082	力学演習 B		金	1・2			1	2		令和7年度以降不開講		
TA10091	フレッシュマンセミナー	物理・マテリアル 工学科全教員	木	9・10		2		2		令和7年度以降不開講		
TA10102	基礎物理学 C	*水野 薫	火	1・2			2	2		TG50032 力学II と同時開講	面接授業 (面接のみ)	
TA20071	化学基礎 A	小俣 光 司	オンデマンド			2		2	令和4年度以前入学生 履修希望者はmoodleの「R08前期 化学基礎」 コースに事前登録	TA2102化学基礎 WT0008化学基礎A WT0015化学基礎と同時開講	遠隔授業 (非同期型オンラインのみ)	
TA20081	化学基礎 B					2		2		令和5年度以降不開講		
TA21021	化学基礎	小俣 光 司	オンデマンド			2		2	令和5年度以降入学生 履修希望者はmoodleの「R08前期 化学基礎」 コースに事前登録	TA2007化学基礎A WT0008化学基礎A WT0015化学基礎と同時開講	遠隔授業 (非同期型オンラインのみ)	
TA20092	物理化学基礎	笹井 亮					2	2		令和5年度以降不開講		
TA60062	技術と社会	横田 正幸 山田 容士 藤田 恭久 細田 智久 葉 文昌 * 田邊 義博 * 大庭 卓也 * 細田 直樹 他	金	5・6			2	2	3年		TB6057 技術と社会と同時開講	

基盤科目

※授業の実施形式はシラバスを確認してください。

* : 非常勤講師, 嘱託講師 (特): 特任教授

物質化学科

※履修資格に履修年次の記載がある場合、履修年次以上にならない場合は履修ができません。(例: 2年→2年次以上)

時間割コード	授 業 科 目	担 当 教 員	曜 日	時 限	単 位 数			週 時 数	履 修 資 格	備 考	授業形式 ※変更の可能性あり ※必ずシラバスを確認すること
					通 年	前 期	後 期				
TA21011	基礎物質化学	池上 崇久	火	3・4		2		2	令和5年度以降入学生	TC7001 基礎化学Aと同時開講	面接授業（面接＋総授業時数の半数以下の遠隔授業を含む）
TA20011	基礎無機化学	池上 崇久	水	3・4		2		2		TG00371 基礎無機化学と同時開講	
TA20021	基礎有機化学	飯田 拓基	火	7・8		2		2		TG00341 基礎有機化学と同時開講	
TA20031	基礎物理化学	久保田 岳志	木	3・4		2		2		TG00361 基礎物理化学と同時開講	面接授業（面接＋総授業時数の半数以下の遠隔授業を含む）
TA20041	基礎分析化学	管原 庄吾	月	5・6		2		2		平成30～令和6年度入学生 物質化学科学生のみ履修可 TG00391 基礎環境分析化学と同時開講 TG00351 基礎環境分析化学と同時開講	
TA20052	基礎環境化学	吉原 浩 笹井 亮 管原 庄吾	月	7・8			2	2	平成30年度～令和4年度入学生	物質化学科学生のみ履修可	面接授業（面接＋総授業時数の半数以下の遠隔授業を含む）
TA40061	基礎微積分学 I	和田 健志	火	7・8		2		2	物質化学科	TC0001データサイエンスのための微積分I、 ZD3245基礎微積分学IAと同時開講	
TA10111	基礎物理学 I	武藤 哲也 北川 裕之	木	7・8		2		2		TC6003 基礎物理学と同時開講	
TA10121	基礎物理学 II	三好 清貴	木	1・2		2		2		生物資源科学部「基礎物理学II」 と同時開講 TA10061 基礎物理学Bと同時開講 TG00101基礎電磁気学と同時開講	面接授業（面接のみ）
TA20061	工業数学	伊藤 文彦	オンデマンド			2		2	2年	TE00031社会実装セミナーⅡ（経営のデータ戦略）と同時開講	

基盤科目

※授業の実施形式はシラバスを確認してください。

*：非常勤講師，嘱託講師（特）：特任教授

地球科学科

※履修資格に履修年次の記載がある場合、履修年次以上にならないと履修ができません。（例：2年→2年次以上）

時間割コード	時間割コード	授業科目	担当教員	曜日	時限	単位数			週時数	履修資格	備考	授業形式 ※変更の可能性あり ※必ずシラバスを確認すること
						通年	前期	後期				
TA30011	TA3001	地球科学基礎演習	入月 俊明 大平 寛人 遠藤 俊祐 亀井 淳志 酒井 哲弥 瀬戸 浩二 林 広樹 向吉 秀樹 スリハリ ラクシュマナン シルハ アソミニ サンダラン 源田 亜衣					2				
TA30021	TA3002	地球物質資源科学概論	遠藤 俊祐 大平 寛人 亀井 淳志					2	2	平成30年度～令和3年度入学生		遠隔授業（非同期型オンラインのみ）
TA31011	TA3101	地球物質資源科学概論	遠藤 俊祐 大平 寛人 亀井 淳志					1	2	令和4年度以降入学生		遠隔授業（非同期型オンラインのみ）
TA30032	TA3003	地球環境科学概論	入月 俊明 酒井 哲弥 林 広樹					2	2	平成30年度～令和3年度入学生 地球科学科のみ		遠隔授業（非同期型オンラインのみ）
TA31022	TA3102	地球環境科学概論	入月 俊明 酒井 哲弥 林 広樹					1	2	令和4年度以降入学生 地球科学科のみ		遠隔授業（非同期型オンラインのみ）
TA30042	TA3004	自然災害科学概論	増本 清 志比 利秀 向吉 秀樹 スリハリ ラクシュマナン	木	9・10			2	2	平成30年度～令和3年度入学生 地球科学科，および自然災害軽減科学プログラム履修者のみ	一部オンデマンドで実施	
TA31032	TA3103	自然災害科学概論	増本 清 志比 利秀 向吉 秀樹 スリハリ ラクシュマナン	木	9・10			1	2	令和4年度以降入学生 地球科学科，および自然災害軽減科学プログラム履修者のみ	一部オンデマンドで実施	
TA30051	TA3005	地球科学フィールドセミナー	地球科学科全教員					2				履修登録期間中に履修登録すること。
TA30072	TA3007	地球応用数学	増本 清	月	7・8			2	2	平成30年度～令和3年度入学生		
TA31042	TA3104	地球応用数学	増本 清	月	7・8			1	2	令和4年度以降入学生		
TA30081	TA3008	地球基礎物理学	志比 利秀	木	3・4			2	2	平成30年度～令和3年度入学生 地球科学科のみ	令和8年度不開講	

基盤科目

※授業の実施形式はシラバスを確認してください。

*：非常勤講師，嘱託講師（特）：特任教授

地球科学科

※履修資格に履修年次の記載がある場合、履修年次以上にならないと履修ができません。（例：2年→2年次以上）

時間割コード	時間割コード	授業科目	担当教員	曜日	時限	単位数			週時数	履修資格	備考	授業形式 ※変更の可能性あり ※必ずシラバスを確認すること	
						通年	前期	後期					
TA31051	TA3105	地球基礎物理学	志比 利秀	木	3・4		1		2	令和4年度～令和6年度入学生 地球科学科のみ	一部オンデマンドで実施		
TA30092	TA3009	地球基礎化学							2	平成30年度～令和3年度入学生	令和7年度以降不開講		
TA31062	TA3106	地球基礎化学	*三瓶 良和	月	9・10			1	2	令和4年度以降入学生		面接授業（面接のみ）	
TA30102	TA3010	地球情報解析学	増本 清 林 広樹	火	3・4			2	2			面接授業（一部オンデマンドを含む）	
TA40091	TA4009	基礎微積分学ⅠC	藤本 皓大	火	7・8			2	2	地球科学科、知能情報デザイン学科、建築 デザイン学科	TC1003データサイエンスのための微積分IC、ZD3247 基礎微積分学ICと同時開講		
TA40111	TA4011	基礎線形代数学ⅠA	山田 大貴	木	9・10			2	2	地球科学科、生物資源科学部	TC2001データサイエンスのための線形代数IA、 ZD3009基礎線形代数学IAと同時開講		
TA10121	TA1012	基礎物理学Ⅱ	三好 清貴	木	1・2			2	2		生物資源科学部「基礎物理学Ⅱ」 と同時開講 TA10061 基礎物理学Bと同時開講 TG00101基礎電磁気学と同時開講	遠隔授業（非同期型オンラインのみ） 面接授業（面接のみ）	
TA10131	TA1013	基礎物理学Ⅲ	武藤 哲也 北川 裕之	木	7・8			2	2		TC6003 基礎物理学と同時開講		
TA20071	TA2007	化学基礎A	小俣 光司					2	2	令和4年度以前入学生 履修希望者はmoodleの「R08前期 化学基 礎」コースに事前登録	TA2102化学基礎 WT0008化学基礎A WT0015化学基礎と同時開講	遠隔授業（非同期型オンラインのみ）	
TA20081	TA2008	化学基礎B						2	2		令和5年度以降不開講		
TA21021	TA2102	化学基礎	小俣 光司					2	2	令和5年度以降入学生 履修希望者はmoodleの「R08前期 化学基 礎」コースに事前登録	TA2007化学基礎A WT0008化学基礎A WT0015化学基礎と同時開講	遠隔授業（非同期型オンラインのみ）	
TA30061	TA3006	地球科学フィールド基礎演習	酒井 哲弥 入月 俊明 林 広樹 向吉 秀樹 瀬戸 浩二 香月 興太 源田 亜衣	火	5～8			1			2年	一部オンデマンドで実施	

基盤科目

※授業の実施形式はシラバスを確認してください。

*：非常勤講師，嘱託講師（特）：特任教授

数理科学科

※履修資格に履修年次の記載がある場合、履修年次以上にならないと履修ができません。（例：2年→2年次以上）

時間割コード	授業科目	担当教員	曜日	時限	単位数			週時数	履修資格	備考	授業形式 ※変更の可能性あり ※必ずシラバスを確認すること
					通年	前期	後期				
TA40011	行列と行列式Ⅰ（A）	山本 修司	木	9・10		2		2		TC2004データサイエンスのための線形代数IDと同時開講 IBは不開講	
TA4101	行列と行列式Ⅰ（B）										
TA40022	行列と行列式Ⅱ	藤本 皓大	水	5・6			2	2		TC4001データサイエンスのための線形代数IIA, ZD3013行列と行列式II, ZD3030行列と行列式Ⅱと同時開講	
TA40031	微分積分学Ⅰ	大島 慶之	火	7・8		2		2		TC1004データサイエンスのための微積分IDと同時開講	面接授業（面接のみ）
TA40042	微分積分学Ⅱ	至田 直人	火	5・6			2	2		TA9008微分積分学IIと同時開講	面接授業（面接のみ）
TA40051	数理科学入門セミナー	数理科学科 全教員	火	9・10		2		2		TH0001数理科学基礎セミナーと同時開講	
TA41031	フレッシュゼミナール					2		2	令和5年度以降入学生	令和8年度不開講	
TA10121	基礎物理学Ⅱ	三好 清貴	木	1・2		2		2		生物資源科学部「基礎物理学II」と同時開講 TA10061 基礎物理学Bと同時開講 TG00101基礎電磁気学と同時開講	面接授業（面接のみ）
TA10131	基礎物理学Ⅲ	武藤 哲也 北川 裕之	木	7・8		2		2		TC6003 基礎物理学と同時開講	面接授業（面接のみ）
TA20071	化学基礎A	小俣 光司	オンデマンド			2		2	令和4年度以前入学生 履修希望者はmoodleの「R08前期 化学基礎」コースに事前登録	TA2102化学基礎 WT0008化学基礎A WT0015化学基礎と同時開講	遠隔授業（非同期型オンラインのみ）
TA20081	化学基礎B		オンデマンド			2		2		令和5年度以降不開講	
TA21021	化学基礎	小俣 光司	オンデマンド			2		2	令和5年度以降入学生 履修希望者はmoodleの「R08前期 化学基礎」コースに事前登録	TA2007化学基礎A WT0008化学基礎A WT0015化学基礎と同時開講	
TA50061	アルゴリズム基礎	鄭 雲珊	木	9・10		2		2	知能情報デザイン学科以外(80名まで)	生物資源科学部「アルゴリズム基礎」 TB50151アルゴリズムとデータ構造と同時開講	

基盤科目

※授業の実施形式はシラバスを確認してください。

* : 非常勤講師, 嘱託講師 (特): 特任教授

知能情報デザイン学科

※履修資格に履修年次の記載がある場合、履修年次以上にならない場合は履修ができません。(例: 2年→2年次以上)

時間割コード	授業科目	担当教員	曜日	時限	単位数			週時数	履修資格	備考	授業形式 ※変更の可能性あり ※必ずシラバスを確認すること
					通年	前期	後期				
TA50013	Cプログラミング	廣富 哲也		集中的に行う	4						
TA50023	Javaプログラミング	神谷 年洋		前期 金 7・8 及び 後期 集中的に行う	4		2	平成30年度～令和3年度入学生	前期は基礎プログラミングAと同時開講		
TA51011	オブジェクト指向プログラミング	神谷 年洋	金	7・8		2	2	令和4年度以降入学生	基礎プログラミングAと同時開講		
TA51022	アプリケーションプログラミング演習	神谷 年洋		集中的に行う			2	令和4年度以降入学生			
TA50031	基礎数学I	鄭 雲珊		集中的に行う		2		知能情報デザイン学科			
TA50042	基礎数学II	白井 匡人		集中的に行う			2				
TA50051	アルゴリズム基礎	坂野 鋭		集中的に行う		2		令和4年度以前入学生 知能情報デザイン学科	TB5107 情報線形代数と同時開講		
TA40091	基礎微積分学 I C	藤本 皓大	火	7・8		2	2	地球科学科、知能情報デザイン学科、 建築デザイン学科	TC1003データサイエンスのための微積分IC、ZD3247基礎微積分学ICと同時開講		
TA40131	基礎線形代数学 I C	大島 慶之	木	9・10		2	2	知能情報デザイン学科、建築デザイン学科	TC2003データサイエンスのための線形代数I、ZD3022基礎線形代数学ICと同時開講		

基盤科目

※授業の実施形式はシラバスを確認してください。

*：非常勤講師，嘱託講師 (特)：特任教授

機械・電気電子工学科

※履修資格に履修年次の記載がある場合、履修年次以上にならないと履修ができません。(例：2年→2年次以上)

時間割コード	授業科目	担当教員	曜日	時限	単位数			週時数	履修資格	備考	授業形式 ※変更の可能性あり ※必ずシラバスを確認すること
					通年	前期	後期				
TA60011	機械工学概論	周 海	金	7・8		2		2	機械・電気電子工学科の学生に限る	TG00301 工学のための力学基礎と同時開講	
TA60021	電気電子工学概論	*増田 浩次 伊藤 文彦 横田 正幸 Nguyen Gia Minh Thao 中村 和歌子 Varun Kumar	金	7・8		2		2	機械・電気電子工学科の学生に限る	WT0011 電気電子工学概論と同時開講	遠隔授業(非同期型オンライン+総授業数の半数未満の面接授業)
TA60031	コンピューターセミナー	周 海	金	9・10		2		2			
TA60041	機械・電気電子工学基礎セミナー	機械・電気電子工学科教員	月	9・10		2		2			
TA60052	基礎実験	機械・電気電子工学科教員	集中					2	機械・電気電子工学科	履修登録期間中に履修登録すること	
TA40081	基礎微分積分学 I B	至田 直人	火	7・8		2		2	機械・電気電子工学科	TC1002データサイエンスのための微積分IB、ZD3246基礎微分積分学IBと同時開講	面接授業(面接のみ)
TA40102	基礎微分積分学 II	藤本 皓大	火	5・6			2	2	機械・電気電子工学科、生物資源科学部	TC3002データサイエンスのための微積分IIBと同時開講	面接授業(面接のみ)
TA40121	基礎線形代数学 I B	藤本 皓大	木	9・10		2		2	機械・電気電子工学科	TC2002データサイエンスのための線形代数IB、ZD3010基礎線形代数学IBと同時開講	面接授業(面接のみ)
TA40142	基礎線形代数学 II	大島 慶之	水	5・6			2	2	機械・電気電子工学科、生物資源科学部	TC4002データサイエンスのための線形代数IIB、ZD3011基礎線形代数学IIと同時開講	面接授業(面接のみ)
TA10142	基礎物理学IV	*梶川 靖友	金	7・8			2	2	機械・電気電子工学科		
TA20071	化学基礎A	小俣 光司	オンデマンド			2		2	令和4年度以前入学生 履修希望者はmoodleの「R08前期 化学基礎」 コースに事前登録	TA2102化学基礎 WT0008化学基礎A WT0015化学基礎と同時開講	遠隔授業(非同期型オンラインのみ)
TA20081	化学基礎B		オンデマンド			2		2		令和5年度以降不開講	
TA21021	化学基礎	小俣 光司	オンデマンド			2		2	令和5年度以降入学生 履修希望者はmoodleの「R08前期 化学基礎」 コースに事前登録	TA2007化学基礎A WT0008化学基礎A WT0015化学基礎と同時開講	遠隔授業(非同期型オンラインのみ)

基盤科目

※授業の実施形式はシラバスを確認してください。

* : 非常勤講師, 嘱託講師 (特) : 特任教授

建築デザイン学科

※履修資格に履修年次の記載がある場合、履修年次以上にならない場合は履修ができません。(例: 2年→2年次以上)

時間割コード	授業科目	担当教員	曜日	時限	単位数			週時数	履修資格	備考	授業形式 ※変更の可能性あり ※必ずシラバスを確認すること
					通年	前期	後期				
TA70011	建築デザイン概論	建築デザイン学科 全教員	月	7・8		2		2	建築デザイン学科	生物資源科学部「WT00121建築デザイン概論」と同時開講 TJ00191建築デザイン概論と同時開講	面接授業（面接＋総授業時数の半数以下の遠隔授業を含む）
TA70021	製図基礎演習	井上 亮 細田 智久 三島 幸子	木	5～8		2		4	建築デザイン学科	TJ00231建築設計製図Iと同時開講	面接授業（面接のみ）
TA70032	建築デザインセミナー	細田 智久	集中					1	建築デザイン学科		面接授業（面接＋総授業時数の半数以下の遠隔授業を含む）
TA70041	現代建築論	千代 章一郎 細田 智久	火	5・6		2		2		TJ00251現代建築論と同時開講	
TA70052	建築構造力学 I	小松 真吾	火	1・2			2	2	建築デザイン学科		
TA40091	基礎微積分学 I C	藤本 皓大	火	7・8		2		2	地球科学科、知能情報デザイン学科、 建築デザイン学科	TC1003データサイエンスのための微積分IC、ZD3247 基礎微積分学IC、と同時開講	
TA40131	基礎線形代数学 I C	大島 慶之	木	9・10		2		2	知能情報デザイン学科、建築デザイン学科	TC2003データサイエンスのための線形代数IC、ZD3022 基礎線形代数学ICと同時開講	
TA10121	基礎物理学 II	三好 清貴	木	1・2		2		2		生物資源科学部「基礎物理学II」 と同時開講 TA10061 基礎物理学Bと同時開講 TG00101基礎電磁気学と同時開講	面接授業（面接のみ）
TA10131	基礎物理学 III	武藤 哲也 北川 裕之	木	7・8		2		2		TC6003 基礎物理学と同時開講	面接授業（面接のみ）
TA20071	化学基礎 A	小俣 光司	オンデマンド			2		2	令和4年度以前入学生 履修希望者はmoodleの「R08前期 化学基礎」 コースに事前登録	TA2102化学基礎 WT0008化学基礎A WT0015化学基礎と同時開講	遠隔授業（非同期型オンラインのみ）
TA2008	化学基礎 B									令和5年度以降不開講	
TA21021	化学基礎	小俣 光司	オンデマンド			2		2	令和5年度以降入学生 履修希望者はmoodleの「R08前期 化学基礎」 コースに事前登録	TA2007化学基礎A WT0008化学基礎A WT0015化学基礎と同時開講	遠隔授業（非同期型オンラインのみ）

基盤科目

※授業の実施形式はシラバスを確認してください。

* : 非常勤講師, 嘱託講師 (特): 特任教授

建築デザイン学科

※履修資格に履修年次の記載がある場合、履修年次以上にならない場合は履修できません。(例: 2年→2年次以上)

時間割コード	授業科目	担当教員	曜日	時限	単位数			週時数	履修資格	備考	授業形式 ※変更の可能性あり ※必ずシラバスを確認すること
					通年	前期	後期				
TA70061	建築構造基礎	澤田 樹一郎	木	1・2		2		2	TJ00281建築構造基礎と同時開講		面接授業 (面接+総授業時数の半数以下の遠隔授業を含む)
TA70072	住環境基礎	清水 貴史	金	7・8			2	2			
TA60062	技術と社会	横田 正幸 山田 容士 藤田 恭久 細田 智久 葉 文昌 * 田邊 義博 * 大庭 卓也 * 細田 直樹 他	金	5・6			2	2	3年	TB6057 技術と社会 と同時開講	

專 門 教 育 科 目
(專 門 基 礎 科 目)

T. 専門教育科目

※授業の実施形式はシラバスを確認してください。

【物理・マテリアル工学科】
【物理工学科】

※履修資格に履修年次の記載がある場合、履修年次以上にならない場合は履修ができません。（例：2年→2年次以上）

時間割コード	区分	授業科目	担当教員	曜日	時限	単位数			週時数	履修資格	備考	授業形式 ※変更の可能性あり ※必ずシラバスを確認すること
						通年	前期	後期				
TB10011	基礎物理学	量子力学セミナー I	西垣 真祐	金	5・6		2		2	2年：平成30～令和3年度入学生	T910012 量子力学セミナーI、TG00191、TB11011、T911012 量子力学セミナーと同時開講	
TB11011	基礎物理学	量子力学セミナー	西垣 真祐	金	5・6		2		2	2年：令和4年度以降入学生	TB10011、T910012 量子力学セミナーI、TG00191、T911012 量子力学セミナーと同時開講	
TB10031	基礎物理学	物理数学基礎II	武藤 哲也	木	3・4		2		2	2年	TG00131物理数学基礎と同時開講	
TB10042	基礎物理学	解析力学	西垣 真祐	金	5・6			2	2	2年	TG50042力学IIIと同時開講	
TB10052	基礎物理学	物理数学 I	SEO INSUNG	木	5・6			2	2	2年	TG00142、T910052 物理数学Iと同時開講	
TB10061	基礎物理学	物理数学II	田中 宏志	木	7・8		2			3年		面接授業（面接のみ）
TB10082	基礎物理学	量子力学III	西垣 真祐	水	5・6			2		3年		
TB10091	基礎物理学	相対性理論	西垣 真祐	木	5・6		2			3年	TG50061電磁気学IIIと同時開講	
TB10102	基礎物理学	原子核・素粒子物理学	西垣 真祐	木	5・6			2		3年		
TB10111	基礎物理学	物理学特論A			集中			2		3年		
TB10121	基礎物理学	物理学特論B			集中			2		3年		

T. 専門教育科目

※授業の実施形式はシラバスを確認してください。

【物理・マテリアル工学科】
【物理工学科】

※履修資格に履修年次の記載がある場合、履修年次以上にならない場合は履修ができません。（例：2年→2年次以上）

時間割コード	区分	授業科目	担当教員	曜日	時限	単位数			週時数	履修資格	備考	授業形式 ※変更の可能性あり ※必ずシラバスを確認すること
						通年	前期	後期				
TB10131	基礎物理学	物理学特論C	*未定		集中		1			3年		
TB10141	基礎物理学	物理学特論D	*未定		集中		1			3年		
TB10151	基礎物理学	物理学特論E			集中		1			3年		
TB10161	基礎物理学	物理学特論F			集中		1			3年		
TB10171	基礎物理学	物理学特論G			集中		1			3年		
TB10181	電子デバイス工学	構造材料学基礎	榎木 勝徳 大谷 博司 森戸 茂一	月	5・6		2		2	2年：平成30～令和4年度入学生	VB00061 材料組織学と同時開講	面接授業（面接＋総授業時数の半数以下の遠隔授業を含む）
TB10192	電子デバイス工学	機能材料学基礎	北川 裕之		オンデマンド			2	2	2年：平成30年度以降入学生		遠隔授業（非同期型のみ）
TB10202	電子デバイス工学	構造材料学	宮本 光貴 千星 聡	火	9・10			2	2	3年：平成30～令和4年度入学生	VB00212 材料強度学と同時開講	
TB10212	電子デバイス工学	材料評価学基礎	尾原 幸治	木	5・6			2	2	3年：平成30～令和4年度入学生	VB00162 材料評価学と同時開講	面接授業（面接のみ）
TB10222	電子デバイス工学	材料物理化学	影島 博之 山田 容士	金	7・8			2		3年		
TB10241	電子デバイス工学	材料科学特論A			集中			2		3年：平成30～令和4年度入学生		
TB10251	電子デバイス工学	材料科学特論B			集中			2		3年：平成30～令和4年度入学生		
TB10261	電子デバイス工学	材料科学特論C	未定		集中			1		3年：平成30～令和4年度入学生		

T. 専門教育科目

※授業の実施形式はシラバスを確認してください。

【物理・マテリアル工学科】
【物理工学科】

※履修資格に履修年次の記載がある場合、履修年次以上にならない場合は履修ができません。（例：2年→2年次以上）

時間割コード	区分	授業科目	担当教員	曜日	時限	単位数			週時数	履修資格	備考	授業形式 ※変更の可能性あり ※必ずシラバスを確認すること
						通年	前期	後期				
TB10271	電子デバイス工学	材料科学特論D			集中		1			3年：平成30～令和4年度入学生		
TB10281	電子デバイス工学	材料科学特論E			集中		1			3年：平成30～令和4年度入学生		
TB10291	電子デバイス工学	材料科学特論F			集中		1			3年：平成30～令和4年度入学生		
TB10301	電子デバイス工学	材料科学特論G			集中		1			3年：平成30～令和4年度入学生		
TB10311	電子デバイス工学	半導体デバイスII	葉 文昌		オンデマンド		2		2	3年		遠隔授業（非同期型オンラインのみ）
TB10321	電子デバイス工学	半導体プロセス工学	藤田 恭久 吉田 俊幸	金	5・6		2		2	3年：平成30～令和3年度入学生	TB11021 デバイス材料工学基礎と同時開講 TG00041 半導体工学基礎と同時開講 R9から金7・8へ変更	面接授業（面接＋総授業時数の半数以下の遠隔授業を含む）
TB11021	電子デバイス工学	デバイス材料工学基礎	藤田 恭久 吉田 俊幸	金	5・6		2		2	2年：令和4年度以降入学生	集積回路設計、集積回路工学、半導体プロセス工学と同時開講 TG00041 半導体工学基礎と同時開講 R9から金7・8へ変更	面接授業（面接＋総授業時数の半数以下の遠隔授業を含む）
TB10332	電子デバイス工学	光エレクトロニクス	藤田 恭久	月	7・8			2	2	3年		面接授業（面接＋総授業時数の半数以下の遠隔授業を含む）
TB10342	電子デバイス工学	太陽電池工学	影島 博之	木	9・10			2	2	2年：平成30～令和3年度入学生	TB11032半導体量子論と同時開講	
TB11032	電子デバイス工学	半導体量子論	影島 博之	木	9・10			2	2	3年：令和4年度以降入学生	TB10342 太陽電池工学と同時開講	
TB10351	電子デバイス工学	電子デバイス特論A			集中		2			3年		
TB10361	電子デバイス工学	電子デバイス特論B			集中		2					
TB10371	電子デバイス工学	電子デバイス特論C			集中		1			3年		

T. 専門教育科目

※授業の実施形式はシラバスを確認してください。

【物理・マテリアル工学科】
【物理工学科】

※履修資格に履修年次の記載がある場合、履修年次以上にならない場合は履修ができません。（例：2年→2年次以上）

時間割コード	区分	授業科目	担当教員	曜日	時限	単位数			週時数	履修資格	備考	授業形式 ※変更の可能性あり ※必ずシラバスを確認すること
						通年	前期	後期				
TB10381	電子デバイス工学	電子デバイス特論D	*未定	集中			1		3年			
TB10391	電子デバイス工学	電子デバイス特論E		集中			1		3年			
TB10401	電子デバイス工学	電子デバイス特論F		集中			1		3年			
TB10411	電子デバイス工学	電子デバイス特論G		集中			1		3年			
TB10421	学科共通	線形代数基礎	*小浪 吉史	木	9・10		2	2	1年		TC2005データサイエンスのための線形代数IEと同時開講	
TB10431	学科共通	力学	影島 博之	木	5・6		2	2	1年		TG00081 力学Iと同時開講	
TB10442	学科共通	熱力学	西郡 至誠	月	5・6		2	2	2年		TG50082 熱統計力学Iと同時開講	
TB10452	学科共通	材料科学序論	山田 容士	金	9・10		2	2	1年		TG00032 物質工学Iと同時開講	
TB10461	学科共通	電子工学概論	影島 博之	金	9・10		2	2	1年		TG00061 電子工学概論と同時開講	
TB10472	学科共通	電磁気学 I	真砂 全宏	月	9・10		2	2	2年		TG00112 電磁気学 I と同時開講	
TB10482	学科共通	電磁気学 II	本山 岳	火	1・2		2	2	2年			遠隔授業（非同期型オンライン+総授業時間数の半数未満の面接授業を含む）
TB10492	学科共通	電磁気学演習 A	三好 清貴	金	3・4		1	2	2年		TG00122 電磁気学セミナーと同時開講	面接授業（面接のみ）

T. 専門教育科目

※授業の実施形式はシラバスを確認してください。

【物理・マテリアル工学科】
【物理工学科】

※履修資格に履修年次の記載がある場合、履修年次以上にならない場合は履修ができません。（例：2年→2年次以上）

時間割コード	区分	授業科目	担当教員	曜日	時限	単位数			週時数	履修資格	備考	授業形式 ※変更の可能性あり ※必ずシラバスを確認すること
						通年	前期	後期				
TB10501	学科共通	電磁気学演習B		金	9・10		1		2	2年	令和8年度以降不開講	面接授業（面接のみ）
TB10512	学科共通	量子力学Ⅰ	武藤 哲也	木	3・4			2	2	2年	生物資源科学部と合同 TG00182量子力学Ⅰ, TB10512 量子力学Ⅰ, T910572 量子力学Ⅰと同時開講	
TB10521	学科共通	量子力学Ⅱ	武藤 哲也	水	3・4		2			3年		
TB10531	学科共通	統計力学	田中 宏志	金	7・8		2			3年		面接授業（面接のみ）
TB10542	学科共通	情報科学演習	*松木 修平	集中				1	2	2年		
TB10551 ・ TB10552	学科共通	物理学実験Ⅰ	真砂 全宏 西郡 至誠 山田 容士 三好 清貴 山下 真依	火	5～10		2	2	6	2年	前期・後期 2単位分ずつ開講 基礎物理学実験（教職）と同時開講 TG00161 物理学実験ⅠA, TG00172 物理学実験 ⅠBと同時開講	
TB10561 ・ TB10562	学科共通	物理学実験Ⅱ	本山 岳 三好 清貴 北川 裕之 吉田 俊幸	火	5～10		2	2		3年	前期・後期 2単位分ずつ開講	
TB10571	学科共通	固体物理学Ⅰ	三好 清貴	水	1・2		2		2	3年		面接授業（面接のみ）
TB10582	学科共通	固体物理学Ⅱ	本山 岳	丹木	1・2 7・8			2		3年		
TB10591	学科共通	機能材料学	山田 容士	木	1・2		2			3年		面接授業（面接＋総授業時数の半数以下の 遠隔授業を含む）

T. 専門教育科目

※授業の実施形式はシラバスを確認してください。

【物理・マテリアル工学科】
【物理工学科】

※履修資格に履修年次の記載がある場合、履修年次以上にならない場合は履修ができません。（例：2年→2年次以上）

時間割コード	区分	授業科目	担当教員	曜日	時限	単位数			週時数	履修資格	備考	授業形式 ※変更の可能性あり ※必ずシラバスを確認すること	
						通年	前期	後期					
TB10602	学科共通	半導体デバイス I	葉 文昌	オンデマンド			2	2	2年	2年	TG00052半導体工学 I と同時開講	遠隔授業（非同同期型オンラインのみ）	
TB10613	学科共通	卒業研究	物理・マテリアル 工学科全教員			8			4年	4年		面接授業（面接のみ）	
TB10623	学科共通	外書輪読	物理・マテリアル 工学科全教員			2			4年	4年	卒業研究と同時に履修すること		
TB10631	学科共通	物理学概論	山田 容士	金	1・2		2	2	2年	2年	教職（理科）には必修	面接授業（面接＋総時間数の半数以下の遠隔授業を含む）	
TB10662	学科共通	Materials Science	ファム ホアン アン	金	3・4			2	2	3年：平成30～令和4年度入学生			
TB10673	学科共通	Introduction to high-temperature materials	ロジャー リード			集中的に行う	1			4年：平成30～令和4年度入学生	履修登録期間中に履修登録すること	面接授業（面接＋総授業時数の半数以下の遠隔授業を含む）	
TB10681	学科共通	Phase diagrams and alloy design	ケラム マッカトニー			集中的に行う		2		3年：平成30～令和4年度入学生	履修登録期間中に履修登録すること	面接授業（面接＋総授業時数の半数以下の遠隔授業を含む）	
TB10692	〃	Physical Metallurgy of Engineering Alloys	ファム ホアン アン 森戸 茂一			オンデマンド			2	2	3年：平成30～令和5年度入学生	材料エネルギー学部と同時開講	遠隔授業（非同同期型オンラインのみ）
TB10702	〃	Materials Processing for Control of Properties and Performance	ファム ホアン アン 森戸 茂一			オンデマンド			2	2	3年：平成30～令和5年度入学生	材料エネルギー学部と同時開講	遠隔授業（非同同期型オンラインのみ）
TB20553	学科共通	基礎化学実験	物質化学科全教員	月又は 木又は 金	7～10		2			3年：教職概論Bの単位取得者に限る	履修登録期間中に履修登録すること。 生物資源科学部と合同開講 TB20171, TB20182, TB20191 物質化学実験1～3と同時開講、いずれかの実験を選択。教職(理科)用	面接授業（面接＋総授業時数の半数以下の遠隔授業を含む）	
TB00012	学科共通	生物学実験	生物資源科学部 生物科学科全教員	月	5～10				2	3年	教職(理科)用 生物資源科学部と合同		

T. 専門教育科目

※授業の実施形式はシラバスを確認してください。

【物理・マテリアル工学科】
【物理工学科】

※履修資格に履修年次の記載がある場合、履修年次以上にならない場合は履修ができません。（例：2年→2年次以上）

時間割コード	区分	授業科目	担当教員	曜日	時限	単位数			週時数	履修資格	備考	授業形式 ※変更の可能性あり ※必ずシラバスを確認すること		
						通年	前期	後期						
TB30622	学科共通	地学通論	入月 俊明 酒井 哲弥 林 広樹 *福田 尚也	金	5・6			2	2	1年	教職（理科）用			
TB30631	学科共通	地学実験	地球科学科教員 *福田 尚也	月	5～10			2		6	3年	教職（理科）用、学芸員用 生物資源科学部と合同開講	面接授業（面接＋総授業時数の半数以下の 遠隔授業を含む）	
TB01061	学科共通	生物学	舞木 昭彦 児玉 有紀 林 昌平	オンデマンド				2		2	1年：令和6年度入学生	教職（理科）用（教職免許取得希望者以外も履修 可） TW0006 生物学 と同時開講		
TB01091	学科共通	細胞生物学	児玉 有紀 秋廣 高志	オンデマンド				2		2	1年：令和6年度入学生	教職（理科）用（教職免許取得希望者以外も履修 可） TW0009 細胞生物学 と同時開講 Moodleに登録すること。 詳細はシラバスを確認すること。		
TB01082	学科共通	基礎分子生物学	戒能 智宏	火	5・6					2	2	1年：令和6年度入学生	教職（理科）用 TW0010 基礎分子生物学 と同時開講	
TB00043	学科共通	企業実践インターンシップA		集中的に行う				2				3年	理工学PBL実習Aに科目名変更	
TB00053	学科共通	企業実践インターンシップB		集中的に行う				2				3年	理工学PBL実習Bに科目名変更	
TB01013	学科共通	理工学PBL実習A ※「企業実践インターンシップ A」の科目名が変更となったもの	森本 卓也	集中的に行う				2				3年	履修人数に制限を設ける場合がある	
TB01023	学科共通	理工学PBL実習B ※「企業実践インターンシップ B」の科目名が変更となったもの	李 樹庭	集中的に行う				2				3年	履修人数に制限を設ける場合がある	
TB00063	学科共通	海外就業体験	黒岩 大史 加藤 定信 中務 明	集中				2				3年	履修登録期間中に履修登録すること。 履修希望者は掲示板(キャンパススクエアまたは総 合理工学部棟)にて周知される内容を確認のうえ、 事前説明会に参加すること。	面接授業（面接＋総授業時数の半数以下の 遠隔授業を含む）

T. 専門教育科目

※授業の実施形式はシラバスを確認してください。

【物理・マテリアル工学科】
【物理工学科】

※履修資格に履修年次の記載がある場合、履修年次以上にならない場合は履修ができません。（例：2年→2年次以上）

時間割コード	区分	授業科目	担当教員	曜日	時限	単位数			週時数	履修資格	備考	授業形式 ※変更の可能性あり ※必ずシラバスを確認すること
						通年	前期	後期				
TB01031	学科共通	データサイエンス基礎	*小浪 吉史 瀬戸 和希 黒岩 大史	オンデマンド			2		2年	定員150名（先着順）	遠隔授業（非同期型オンラインのみ）	
TB01042	学科共通	AI基礎	未 定 瀬戸 和希 黒岩 大史	オンデマンド			2		2年		遠隔授業（非同期型オンラインのみ）	
TB00072	学科共通	材料科学から社会を見る	森戸 茂一 三好 清貴	水	9・10		2	2	1年：平成30～令和6年度入学生		遠隔授業（非同期型オンライン+総授業時数の半数未満の面接授業を含む）	
TB00082	学科共通	材料工学のフロンティア	未 定	集中			2		3年：令和3～令和4年度入学生	令和7年度以降不開講		
TB00093	学科共通	NEXTA材料工学特論Ⅰ	未 定	集中		1			3年：令和3～令和4年度入学生	令和7年度以降不開講		
TB00103	学科共通	NEXTA材料工学特論Ⅱ	未 定	集中		1			3年：令和3～令和4年度入学生	令和7年度以降不開講		
TB00112	学科共通	NEXTAセミナーⅠ	未 定	集中			1		1年：材料工学特別コースのNEXTA特別深化プログラム生のみ履修可	令和7年度以降不開講 履修登録期間中に履修登録すること。		
TB00121	学科共通	NEXTAセミナーⅡ	未 定	集中			1		2年：材料工学特別コースのNEXTA特別深化プログラム生のみ履修可	令和7年度以降不開講 履修登録期間中に履修登録すること。	面接授業（面接のみ）	
TB00132	学科共通	NEXTAセミナーⅢ	森戸 茂一 太田 元基 若林 英輝 吉田 佳典 平山 尚美 荒河 一渡 新城 淳史 沓掛 あすか	木	9・10		1		2年：材料工学特別コースのNEXTA特別深化プログラム生のみ履修可	令和7年度以降不開講 履修登録期間中に履修登録すること。	面接授業（面接のみ）	

T. 専門教育科目

※授業の実施形式はシラバスを確認してください。

【物理・マテリアル工学科】
【物理工学科】

※履修資格に履修年次の記載がある場合、履修年次以上にならない場合は履修ができません。（例：2年→2年次以上）

時間割コード	区分	授業科目	担当教員	曜日	時限	単位数			週時数	履修資格	備考	授業形式 ※変更の可能性あり ※必ずシラバスを確認すること
						通年	前期	後期				
TB01052	学科共通	総合理工学とSDGs	青木 美穂 武藤 哲也 葉 文昌 加藤 定信 吉延 匡弘 林 広樹 山田 大貴 廣富 哲也 坂野 鋭 周 海 Nguyen Gia Minh Thao 細田 智久 澤田 樹一郎		オンデマンド			2		2年：令和6年度入学生のみ		遠隔授業（非同期型オンラインのみ）

T. 専門教育科目

※授業の実施形式はシラバスを確認してください。

【物質化学科】

※履修資格に履修年次の記載がある場合、履修年次以上にならないと履修ができません。(例：2年→2年次以上)

時間割コード	区分	授業科目	担当教員	曜日	時限	単位数			週時数	履修資格	備考	授業形式 ※変更の可能性あり ※必ずシラバスを確認すること
						通年	前期	後期				
TB20012	基礎化学系科目	物理化学1	辻 剛志	月	5・6			2	2	2年：平成30～令和6年度入学生	TG00412 物理化学Iと同時開講	面接授業（面接＋総授業時数の半数以下の遠隔授業を含む）
TB20021	基礎化学系科目	物理化学2	辻 剛志	月	7・8		2		2	2年：平成30～令和6年度入学生		面接授業（面接＋総授業時数の半数以下の遠隔授業を含む）
TB20032	基礎化学系科目	量子化学	辻 剛志	月	1・2			2	2	3年：平成30～令和4年度入学生	令和7年度以降不開講	
TB20042	基礎化学系科目	物理化学演習	白鳥 英雄	火	5・6			1		3年		
TB20052	基礎化学系科目	錯体化学	片岡 祐介	木	1・2			2	2	1年	生物資源科学部と合同	面接授業（面接＋総授業時数の半数以下の遠隔授業を含む）
TB20061	基礎化学系科目	無機化学1	片岡 祐介	木	3・4		2		2	2年		面接授業（面接＋総授業時数の半数以下の遠隔授業を含む）
TB20072	基礎化学系科目	無機化学2	*半田 真	火	3・4			2	2	2年		
TB20081	基礎化学系科目	無機化学3		月	3・4		2			3年：平成30～令和4年度入学生	令和7年度以降不開講	面接授業（面接のみ）
TB20092	基礎化学系科目	有機化学1	中田 健也	水	3・4			2	2	1年	TG00432有機化学Iと同時開講	
TB20101	基礎化学系科目	有機化学2	中田 健也	水	1・2		2		2	2年	TG00481有機化学IIと同時開講	
TB20112	基礎化学系科目	有機化学3	鈴木 優章	水	1・2			2	2	2年		
TB20122	基礎化学系科目	有機化学演習	鈴木 優章	月	7・8			1	2	2年	TG50432有機化学演習と同時開講	
TB20132	基礎化学系科目	分析化学	管原 庄吾	木	5・6			2	2	2年	TG00442 環境分析化学と同時開講	面接授業（面接＋総授業時数の半数以下の遠隔授業を含む）
TB20142	基礎化学系科目	環境化学1	笹井 亮	金	7・8			2		3年：平成30～令和4年度入学生	材料エネルギー学部と同時開講 受講希望者は必ず事前に笹井まで連絡するようにお願いします	面接授業（面接＋総授業時数の半数以下の遠隔授業を含む）
TB20151	基礎化学系科目	環境化学2	管原 庄吾	月	9・10		2			3年：平成30～令和4年度入学生	TB21011 環境化学と同時開講	面接授業（面接＋総授業時数の半数以下の遠隔授業を含む）
TB21011	基礎化学系科目	環境化学	管原 庄吾	月	9・10		2			3年：令和5～令和6年度入学生	TB20151 環境化学2と同時開講	面接授業（面接＋総授業時数の半数以下の遠隔授業を含む）

T. 専門教育科目

※授業の実施形式はシラバスを確認してください。

【物質化学科】

※履修資格に履修年次の記載がある場合、履修年次以上にならない場合は履修ができません。(例：2年→2年次以上)

時間割コード	区分	授業科目	担当教員	曜日	時限	単位数			週時数	履修資格	備考	授業形式 ※変更の可能性あり ※必ずシラバスを確認すること
						通年	前期	後期				
TB20162	基礎化学系科目	基礎物質化学実験	物質化学科教員	火	7・8			1	2	1年：令和5年度以前入学生		面接授業（面接＋総授業時数の半数以下の遠隔授業を含む）
TB20171	基礎化学系科目	物質化学実験 1	化学系教員	木	7～10			2	8	2年	TG00401 化学実験Iと同時開講	面接授業（面接＋総授業時数の半数以下の遠隔授業を含む）
TB20182	基礎化学系科目	物質化学実験 2	化学系教員	月	7～10			2	8	2年	TG00452 化学実験IIと同時開講	
TB20191	基礎化学系科目	物質化学実験 3	化学系教員	金	7～10			2		3年		面接授業（面接のみ）
TB20202	基礎化学系科目	物質化学実験 4	化学系教員	金	7～10			2		3年		
TB20211	応用化学系科目	化学工学	田中 秀和	木	5・6			2	2	2年：機能材料化学コースおよび材料工学特別コースの学生に限る	VB00321 化学工学と同時開講	面接授業（面接＋総授業時数の半数以下の遠隔授業を含む）
TB20221	応用化学系科目	反応工学 1	久保田 岳志	金	5・6			2		3年		面接授業（面接＋総授業時数の半数以下の遠隔授業を含む）
TB20232	応用化学系科目	反応工学 2	久保田 岳志	水	1・2			2		3年		
TB20242	応用化学系科目	生物無機化学	池上 崇久	火	3・4			2		3年		
TB20252	応用化学系科目	無機工業化学	宮崎 英敏	水	3・4			2	2	2年		面接授業（面接＋総授業時数の半数以下の遠隔授業を含む）
TB20262	応用化学系科目	無機材料工学	新 大軌	月	3・4			2	2	2年：令和4年度以前入学生 材料工学特別コースの学生に限る		
TB20271	応用化学系科目	無機機能材料	宮崎 英敏	火	9・10			2		3年		面接授業（面接＋総授業時数の半数以下の遠隔授業を含む）
TB20281	応用化学系科目	材料設計化学	新 大軌	火	3・4			2		3年：令和4年度以前入学生 材料工学特別コースの学生に限る		
TB20291	応用化学系科目	資源循環化学	笹井 亮	金	7・8			2		3年：令和4年度以前入学生 材料工学特別コースの学生に限る	VB00291 資源循環化学（材料エネルギー学部3年向け）と同時開講 必ずそのシラバスを確認すること	
TB2030	応用化学系科目	有機合成化学								3年：平成30～令和4年度入学生	令和8年度以降不開講	
TB2031	応用化学系科目	有機反応化学								3年：平成30～令和4年度入学生	令和8年度以降不開講	
TB20321	応用化学系科目	有機工業化学	山口 勲	火	5・6			2		3年：平成30～令和4年度入学生		面接授業（面接のみ）

T. 専門教育科目

※授業の実施形式はシラバスを確認してください。

【物質化学科】

※履修資格に履修年次の記載がある場合、履修年次以上にならないと履修ができません。(例：2年→2年次以上)

時間割コード	区分	授業科目	担当教員	曜日	時限	単位数			週時数	履修資格	備考	授業形式 ※変更の可能性あり ※必ずシラバスを確認すること
						通年	前期	後期				
TB21031	応用化学系科目	有機工業化学	山口 勲	火	5・6		2			3年：令和5年度以降入学生		面接授業（面接のみ）
TB20331	応用化学系科目	高分子化学1	山口 勲	水	3・4		2			3年：平成30～令和4年度入学生	TB2102 高分子化学と同時開講	面接授業（面接のみ）
TB20342	応用化学系科目	高分子化学2	飯田 拓基	金	3・4			2		3年：平成30～令和4年度入学生	令和8年度以降不開講	
TB21021	応用化学系科目	高分子化学	山口 勲	水	3・4		2			3年：令和5年度以降入学生	TB20331 高分子化学1と同時開講	
TB20352	応用化学系科目	有機機能材料	山口 勲	水	3・4			2		3年		
TB20362	応用化学系科目	機器分析化学1	山口 勲 宮崎 英敏 久保田 岳志 飯田 拓基 管原 庄吾	金	5・6			2	2	2年		面接授業（面接＋総授業時数の半数以下の遠隔授業を含む）
TB20371	応用化学系科目	機器分析化学2	辻 剛志 池上 崇久 中田 健也 鈴木 優章 白鳥 英雄 片岡 祐介	火	7・8		2			3年		面接授業（面接＋総授業時数の半数以下の遠隔授業を含む）
TB20381	応用化学系科目	木質材料工学	加藤 定信	木	5・6		2			3年		面接授業（面接＋総授業時数の半数以下の遠隔授業を含む）
TB20391	応用化学系科目	繊維材料工学	吉延 匡弘	月	7・8		2			3年		面接授業（面接のみ）
TB20402	応用化学系科目	環境材料工学	吉原 浩	月	5・6			2		3年		面接授業（面接＋総授業時数の半数以下の遠隔授業を含む）
TB20412	応用化学系科目	バイオマス変換工学	吉延 匡弘	金	5・6			2		3年	生物資源科学部と合同	面接授業（面接のみ）
TB20421	応用化学系科目	技術者倫理	加藤 定信 他	月	3・4		1		2	2年		面接授業（面接のみ）
TB20431	応用化学系科目	知的財産権法	*中井 正樹	オンデマンド					2	2年	TE00021社会実装セミナーⅡ（知財戦略論）と同時開講	
TB20441	応用化学系科目	化学技術デザイン	宮崎 英敏 加藤 定信	集中的に行う					1	3年		履修登録期間中に履修登録すること。

T. 専門教育科目

※授業の実施形式はシラバスを確認してください。

【物質化学科】

※履修資格に履修年次の記載がある場合、履修年次以上にならないと履修ができません。(例：2年→2年次以上)

時間割コード	区分	授業科目	担当教員	曜日	時限	単位数			週時数	履修資格	備考	授業形式 ※変更の可能性あり ※必ずシラバスを確認すること
						通年	前期	後期				
TB20453	学科共通	卒業研究	物質化学科全教員			8				4年		面接授業（面接のみ）
TB20461	学科共通	化学英語	加藤 定信	火	3・4		1		2	2年	TJ00301環境科学英語と同時開講	面接授業（面接+総授業時数の半数以下の遠隔授業を含む）
TB20471	学科共通	基礎化学数学演習	吉原 浩	火	7・8		1		2	1年:令和5年度以前入学生		
TB21471	学科共通	基礎化学数学演習	吉原 浩	火	7・8		2		2	1年:令和6年度入学生		
TB20481	学科共通	物質化学特論 1	未 定	集 中			1			3年		
TB20491	学科共通	物質化学特論 2	*未 定	集 中			1			3年		
TB20501	学科共通	物質化学特論 3	未 定	集 中			1			3年	令和8年度不開講	
TB20511	学科共通	物質化学特論 4	*非常勤講師	集 中			1			3年	令和8年度不開講	
TB2052	学科共通	物質化学特論 5										
TB2053	学科共通	物質化学特論 6										
TB10641	学科共通	物理学概論	*大庭 卓也	オンデマンド			2		2	2年:理科教員免許取得希望者のみ履修を認める	TG00071物理学序論と同時開講	
TB10651 ・TB10652	学科共通	基礎物理学実験	西郡 至誠 山田 容士 真砂 全宏	火	5~10		2	2	6	2年	教職（理科）用 前期のTB10551 物理学実験Ⅰもしくは後期のTB10552 物理学実験Ⅰのいずれか一方を選択	
TB01061	学科共通	生物学	舞木 昭彦 児玉 有紀 林 昌平	オンデマンド			2		2	1年:令和6年度入学生	教職（理科）用（教免取得希望者以外も履修可） TW0006 生物学 と同時開講 詳細はシラバスを確認すること。	
TB01091	学科共通	細胞生物学	児玉 有紀 秋廣 高志	オンデマンド			2		2	1年:令和6年度入学生	教職（理科）用（教免取得希望者以外も履修可） TW0009 細胞生物学 と同時開講 Moodleに登録すること。詳細はシラバスを確認すること。	

T. 専門教育科目

※授業の実施形式はシラバスを確認してください。

【物質化学科】

※履修資格に履修年次の記載がある場合、履修年次以上にならないと履修ができません。(例：2年→2年次以上)

時間割コード	区分	授業科目	担当教員	曜日	時限	単位数			週時数	履修資格	備考	授業形式 ※変更の可能性あり ※必ずシラバスを確認すること
						通年	前期	後期				
TB01082	学科共通	基礎分子生物学	戒能 智宏	火	5・6			2	2	1年：令和6年度入学生	教職（理科）用 TW0010 基礎分子生物学 と同時開講	
TB00012	学科共通	生物学実験	生物資源科学部教員	月	5～10			2		3年		
TB30622	学科共通	地学通論	入月 俊明 酒井 哲弥 林 広樹 *福田 尚也	金	5・6			2	2	1年	教職（理科）用	
TB30631	学科共通	地学実験	地球科学科教員 *福田 尚也	月	5～10		2		6	3年		面接授業（面接＋総授業時数の半数以下の遠隔授業を含む）
TB00022	学科共通	工業概論	田中 秀和 宮崎 英敏 山口 勲 吉原 浩 機械・電気電子工学科教員 建築デザイン学科教員	集中的に行う				2		3年	履修登録期間中に履修登録すること。	遠隔授業（非同期型オンラインのみ）
TB00031	学科共通	職業指導概説 I	*石田 正人	集 中				2		2年		
TB20543	学科共通	就業体験	物質化学科 全教員	集中的に行う			1			2年	インターンシップ対応科目 履修登録必要なし	
TB00043	学科共通	企業実践インターンシップA		集中的に行う			2			3年	理工学PBL実習Aに科目名変更	
TB00053	学科共通	企業実践インターンシップB		集中的に行う			2			3年	理工学PBL実習Bに科目名変更	
TB01013	学科共通	理工学PBL実習A ※「企業実践インターンシップA」の科目名が変更となったもの	森本 卓也	集中的に行う			2			3年	履修人数に制限を設ける場合がある	
TB01023	学科共通	理工学PBL実習B ※「企業実践インターンシップB」の科目名が変更となったもの	李 樹庭	集中的に行う			2			3年	履修人数に制限を設ける場合がある	

T. 専門教育科目

※授業の実施形式はシラバスを確認してください。

【物質化学科】

※履修資格に履修年次の記載がある場合、履修年次以上にならないと履修ができません。(例：2年→2年次以上)

時間割コード	区分	授業科目	担当教員	曜日	時限	単位数			週時数	履修資格	備考	授業形式 ※変更の可能性あり ※必ずシラバスを確認すること
						通年	前期	後期				
TB00063	学科共通	海外就業体験	黒岩 大史 加藤 定信 中務 明	集 中		2				3年	履修登録期間中に履修登録すること。 履修希望者は掲示板(キャンパススクエア または総合理工学部棟)にて周知される内容 を確認のうえ、事前説明会に参加すること。	面接授業 (面接+総授業時数の半数以下の 遠隔授業を含む)
TB01031	学科共通	データサイエンス基礎	*小浪 吉史 瀬戸 和希 黒岩 大史	オンデマンド			2			2年	定員150名 (先着順)	遠隔授業 (非同期型オンラインのみ)
TB01042	学科共通	AI基礎	未 定 瀬戸 和希 黒岩 大史	オンデマンド				2		2年		遠隔授業 (非同期型オンラインのみ)
TB00072	学科共通	材料科学から社会を見る	森戸 茂一 三好 清貴	水	9・10			2		1年：平成30～令和6年度入学生		遠隔授業 (非同期型オンライン+総授業時 数の半数未満の面接授業を含む)
TB00082	学科共通	材料工学のフロンティア	未 定	集 中				2		3年：令和3～令和4年度入学生	令和7年度不開講	
TB00093	学科共通	NEXA材料工学特論Ⅰ	未 定	集 中		1				3年：令和3～令和4年度入学生	令和7年度不開講	
TB00103	学科共通	NEXA材料工学特論Ⅱ	未 定	集 中		1				3年：令和3～令和4年度入学生	令和7年度不開講	
TB00112	学科共通	NEXAセミナーⅠ	未 定	集 中				1		1年：材料工学特別コースのNEXA特別 深化プログラム生のみ履修可	令和7年度不開講 履修登録期間中に履修登録すること。	
TB00121	学科共通	NEXAセミナーⅡ	未 定	集 中			1			2年：材料工学特別コースのNEXA特別 深化プログラム生のみ履修可	令和7年度以降不開講 履修登録期間中に履修登録すること。	面接授業 (面接のみ)
TB00132	学科共通	NEXAセミナーⅢ	森戸 茂一 太田 元基 若林 英輝 吉田 佳典 平山 尚美 荒河 一渡 新城 淳史 杵掛 あすか	木	9・10			1		2年：材料工学特別コースのNEXA特別 深化プログラム生のみ履修可	令和7年度以降不開講 履修登録期間中に履修登録すること。	面接授業 (面接のみ)

T. 専門教育科目

※授業の実施形式はシラバスを確認してください。

【物質化学科】

※履修資格に履修年次の記載がある場合、履修年次以上にならないと履修ができません。（例：2年→2年次以上）

時間割コード	区分	授業科目	担当教員	曜日	時限	単位数			週時数	履修資格	備考	授業形式 ※変更の可能性あり ※必ずシラバスを確認すること
						通年	前期	後期				
TB0105	学科共通	総合理工学とSDGs	青木 美徳 武藤 哲也 葉 文昌 加藤 定信 吉延 匡弘 林 広樹 山田 大貴 廣富 哲也 坂野 鋭 周 海 Nguyen Gia Minh Thao 細田 智久 澤田 樹一郎		オンデマンド					2年：令和6年度入学生のみ		遠隔授業（非同期型オンラインのみ）

T. 専門教育科目

※授業の実施形式はシラバスを確認してください。

【地球科学科】

※履修資格に履修年次の記載がある場合、履修年次以上にならないと履修ができません。(例：2年→2年次以上)

時間割コード	区分	授業科目	担当教員	曜日	時限	単位数			週時数	履修資格	備考	授業形式 ※変更の可能性あり ※必ずシラバスを確認すること
						通年	前期	後期				
TB30011	地球物質資源科学	鉱物科学	Silpa A. Sasidharan	集	中		2	2	2年			
TB30021	地球物質資源科学	火成岩岩石学	亀井 淳志	水	1・2		2	2	2年	TJ00081火成岩岩石学と同時開講	面接授業（面接のみ）	
TB30032	地球物質資源科学	変成地質学	遠藤 俊祐	木	1・2		2	2	2年	TJ00091変成地質学と同時開講	面接授業（面接のみ）	
TB30042	地球物質資源科学	金属・非金属資源学	大平 寛人	火	1・2		2	2	2年			
TB30052	地球物質資源科学	火山学	アウアー・アンドレアス	月	1・2		2	2	2年			
TB30062	地球物質資源科学	地球化学	亀井 淳志	月	9・10		2	2	3年	TJ50102地球化学と同時開講	面接授業（面接＋総授業時数の半数以下の遠隔授業を含む）	
TB30073	地球物質資源科学	鉱物科学特論		集中的に行う		2		2	3年：平成30～令和3年度入学生	令和8年度不開講		
TB30081	地球物質資源科学	変成岩岩石学	遠藤 俊祐	木	3・4		2	2	3年		面接授業（面接＋総授業時数の半数以下の遠隔授業を含む）	
TB30091	地球物質資源科学	地球エネルギー資源学	*三瓶 良和	金	1・2		2	2	3年		面接授業（面接＋総授業時数の半数以下の遠隔授業を含む）	
TB30102	地球物質資源科学	岩石学実習	亀井 淳志 大平 寛人 遠藤 俊祐 Silpa A. Sasidharan	水 金	午後 7～9		3	6	2年：平成30～令和3年度入学生	TB3010, TJ00162岩石学実習と同時開講 集中的に薄片作製実習も行う	面接授業（面接＋総授業時数の半数以下の遠隔授業を含む）。さらに集中的に実施する実習も含む。その形態や日程は担当する教員による。	
TB31012	地球物質資源科学	岩石学実習（薄片・主要鉱物）	亀井 淳志 大平 寛人 遠藤 俊祐 Silpa A. Sasidharan	金	7～9		2	3	2年：令和4年度以降入学生	TB3010, TJ00162岩石学実習と同時開講 集中的に薄片作製実習も行う	面接授業（面接＋総授業時数の半数以下の遠隔授業を含む）	
TB31022	地球物質資源科学	岩石学実習（光学・組織）	亀井 淳志 大平 寛人 遠藤 俊祐 Silpa A. Sasidharan	集中的に行う			1	3	2年：令和4年度以降入学生	TB3010 岩石学実習と同時開講	授業の形態や日程は各回を担当する教員による。	
TB30113	地球物質資源科学	鉱物学実験		集中的に行う		1		3	4年：平成30～令和3年度入学生	令和8年度不開講		

T. 専門教育科目

※授業の実施形式はシラバスを確認してください。

【地球科学科】

※履修資格に履修年次の記載がある場合、履修年次以上にならないと履修ができません。(例：2年→2年次以上)

時間割コード	区分	授業科目	担当教員	曜日	時限	単位数			週時数	履修資格	備考	授業形式 ※変更の可能性あり ※必ずシラバスを確認すること	
						通年	前期	後期					
TB30122	地球物質資源科学	地球資源学演習	大平 寛人	木	7・8			1	2	3年			
TB30132	地球物質資源科学	地球物質資源科学特論Ⅰ	*非常勤講師	集中					2	3年			
TB30142	地球物質資源科学	地球物質資源科学特論Ⅱ	*非常勤講師	集中					2	3年	不開講		
TB30151	地球物質資源科学	地球物質資源科学特論Ⅲ	*非常勤講師					1		3年	不開講		
TB30162	地球物質資源科学	地球物質資源科学特論Ⅳ	*非常勤講師						1	3年	不開講		
TB30172	地球環境科学	地球環境システム学	入月 俊明 酒井 哲弥 林 広樹	集中					2	2	3年：平成30～令和3年度入学生	オンデマンドによる実施の場合がある。	
TB30182	地球環境科学	地球史学	林 広樹	木	3・4				2	2	2年		
TB30191	地球環境科学	地層学	酒井 哲弥	月	7・8			2		2	2年	TJ00041地層学と同時開講	面接授業（面接＋総授業時数の半数以下の遠隔授業を含む）
TB30201	地球環境科学	古生物学	入月 俊明	火	3・4			2		2	3年	TJ00071古生物学と同時開校	面接授業（面接のみ）
TB30212	地球環境科学	堆積学	酒井 哲弥	火	5・6				2	2	2年：平成30～令和3年度入学生		面接授業（面接＋総授業時数の半数以下の遠隔授業を含む）
TB31032	地球環境科学	堆積学	酒井 哲弥	火	5・6			1		2	2年：令和4年度以降入学生	TJ00052堆積学と同時開講	面接授業（面接＋総授業時数の半数以下の遠隔授業を含む）
TB30222	地球環境科学	海洋地質学	林 広樹	集中					2	2	2年：平成30～令和3年度入学生		面接授業（面接＋総授業時数の半数以下の遠隔授業を含む）
TB30241	地球環境科学	古生物学実習	入月 俊明 瀬戸 浩二 香月 興太	月	5～7			1		3	3年		面接授業（面接のみ）
TB30252	地球環境科学	地層学実習	酒井 哲弥	火	7・8				1	2	2年：平成30～令和3年度入学生	TJ00182地層学演習と同時開講	面接授業（面接＋総授業時数の半数以下の遠隔授業を含む）
TB31042	地球環境科学	地層学演習	酒井 哲弥	火	7・8				1	2	2年：令和4年度以降入学生	TB3104 地層学演習，TJ00182地層学演習と同時開講	面接授業（面接＋総授業時数の半数以下の遠隔授業を含む）

T. 専門教育科目

※授業の実施形式はシラバスを確認してください。

【地球科学科】

※履修資格に履修年次の記載がある場合、履修年次以上にならないと履修ができません。(例：2年→2年次以上)

時間割コード	区分	授業科目	担当教員	曜日	時限	単位数			週時数	履修資格	備考	授業形式 ※変更の可能性あり ※必ずシラバスを確認すること
						通年	前期	後期				
TB30261	地球環境科学	環境地質学実験	酒井 哲弥 瀬戸 浩二 香月 興太 入月 俊明 林 広樹 源田 亜衣	火	5～7		1		3	3年		面接授業（面接＋総授業時数の半数以下の遠隔授業を含む）
TB30272	地球環境科学	地球環境科学特論Ⅰ	*非常勤講師		集中				2	3年		不開講
TB30282	地球環境科学	地球環境科学特論Ⅱ	*非常勤講師		集中				2	3年		
TB30291	地球環境科学	地球環境科学特論Ⅲ	*非常勤講師				1			3年		不開講
TB30302	地球環境科学	地球環境科学特論Ⅳ	*非常勤講師					1		3年		不開講
TB30311	自然災害科学	自然災害学	増本 清 志比 利秀 向吉 秀樹 スリハリ ラクシュマナン	木	3・4		2		2	2年		TJ00111自然災害・防災学と同時開講
TB30322	自然災害科学	岩盤力学	未定		集中				2	2年：平成30～令和3年度入学生	TB3105 岩盤力学Ⅰ TB3106 岩盤力学Ⅱと同時開講	面接授業（面接＋総授業時数の半数以下の遠隔授業を含む）
TB31052	自然災害科学	岩盤力学Ⅰ	未定		集中				1	2年：令和4年度以降入学生	TB3032 岩盤力学と同時開講	面接授業（面接＋総授業時数の半数以下の遠隔授業を含む）
TB31062	自然災害科学	岩盤力学Ⅱ	未定		集中				1	2年：令和4年度以降入学生	TB3032 岩盤力学と同時開講 TB3105 岩盤力学Ⅰ終了後、引き続き同時限内で実施する	面接授業（面接＋総授業時数の半数以下の遠隔授業を含む）
TB30331	自然災害科学	水文地質学	増本 清	金	7・8		2		2	3年：平成30～令和3年度入学生	TB3107 水文地質学Ⅰ TB3108 水文地質学Ⅱと同時開講	面接授業（面接＋総授業時数の半数以下の遠隔授業を含む）
TB31071	自然災害科学	水文地質学Ⅰ	増本 清	金	7・8		1		2	3年：令和4年度以降入学生	TB3033 水文地質学と同時開講	
TB31081	自然災害科学	水文地質学Ⅱ	増本 清	金	7・8		1		2	3年：令和4年度以降入学生	TB3033 水文地質学と同時開講 TB3107 水文地質学Ⅰ終了後、引き続き同時限内で実施する	

T. 専門教育科目

※授業の実施形式はシラバスを確認してください。

【地球科学科】

※履修資格に履修年次の記載がある場合、履修年次以上にならない場合は履修ができません。(例：2年→2年次以上)

時間割コード	区分	授業科目	担当教員	曜日	時限	単位数			週時数	履修資格	備考	授業形式 ※変更の可能性あり ※必ずシラバスを確認すること
						通年	前期	後期				
TB30341	自然災害科学	土質力学	志比 利秀	月	3・4		2		2	2年：平成30～令和3年度入学生 地球科学科以外の学生の 受講可能人数は10名まで	TJ00121, TB3109 土質力学I, TJ50011, TB3110 土質力学II と同時開講	
TB31091	自然災害科学	土質力学 I	志比 利秀	月	3・4		1		2	2年：令和4年度以降入学生 地球科学科以外の学生の 受講可能人数は10名まで	TJ00121 土質力学I, TB3034 土質力学 と同時開講 終了後、引き続き同時限内でTB3110 土質力学 IIを実施する	面接授業（面接のみ）
TB31101	自然災害科学	土質力学 II	志比 利秀	月	3・4		1		2	2年：令和4年度以降入学生 地球科学科以外の学生の 受講可能人数は10名まで	TJ50011 土質力学II, TB3034 土質力学 と同時開講 TB3109 土質力学I終了後、引き続き 同時限内で実施する	面接授業（面接のみ）
TB30351	自然災害科学	防災学	増本 清 志比 利秀 向吉 秀樹 スリハリ ラクシュマナン	金	3・4		2		2	3年：地球科学科以外の学生の 受講可能人数は10名まで		
TB30231	自然災害科学	構造地質学	向吉 秀樹 スリハリ ラクシュマナン	金	7・8		2		2	2年	TJ00101構造地質学と同時開講	面接授業（面接+総授業時数の半数以下 の遠隔授業を含む）
TB31112	自然災害科学	グローバルテクノクス	スリハリ ラクシュマナン 向吉 秀樹	金	3・4			2	2	2年：令和4年度以降入学生	TJ00142グローバルテクノクスと同時開講	
TB30361	自然災害科学	地質災害工学実験	増本 清 志比 利秀 向吉 秀樹 スリハリ ラクシュマナン	木	7～9		1		3	3年		面接授業（面接のみ）
TB30372	自然災害科学	自然災害科学演習	増本 清 志比 利秀 向吉 秀樹 スリハリ ラクシュマナン	金	5・6			1	2	3年		
TB30381	自然災害科学	自然災害科学特論Ⅰ	*非常勤講師		集中			2		3年	不開講	
TB30392	自然災害科学	自然災害科学特論Ⅱ	*非常勤講師		集中				2	3年		
TB30401	自然災害科学	自然災害科学特論Ⅲ	*非常勤講師		集中		1			3年	不開講	

T. 専門教育科目

※授業の実施形式はシラバスを確認してください。

【地球科学科】

※履修資格に履修年次の記載がある場合、履修年次以上にならないと履修ができません。(例：2年→2年次以上)

時間割コード	区分	授業科目	担当教員	曜日	時限	単位数			週時数	履修資格	備考	授業形式 ※変更の可能性あり ※必ずシラバスを確認すること
						通年	前期	後期				
TB30412	自然災害科学	自然災害科学特論Ⅳ	*非常勤講師					1		3年	不開講	
TB30422	学科共通	地質図学演習	入月 俊明 遠藤 俊祐 大平 寛人 亀井 淳志 酒井 哲弥 林 広樹 向吉 秀樹	木	5～10			2	4	1年	オンデマンドによる実施の場合がある。 地質図学演習と同時開講	
TB30432	学科共通	地球の物理・演習	大平 寛人 林 広樹 志比 利秀 向吉 秀樹	月	5・6			1	2	1年		
TB30442	学科共通	技術者倫理	*非常勤講師	集中的に行う				1	2	3年：平成30～令和3年度入学生	TB3112 地質学と社会と同時開講 一部オンデマンドで実施	
TB31122	学科共通	地質学と社会	*非常勤講師	集中的に行う				1	2	3年：令和4年度以降入学生	TB3044 技術者倫理と同時開講 一部オンデマンドで実施	
TB30452	学科共通	地質学と社会・演習	*非常勤講師	集中的に行う				1	4	3年：平成30～令和3年度入学生		
TB30461	学科共通	英語による論文作成Ⅰ	アウアー・アンドレアス	木	5・6		2		2	2年		面接授業（面接のみ）
TB30472	学科共通	英語による論文作成Ⅱ	アウアー・アンドレアス	木	5・6			2	2	2年	令和3年度以前入学生は TB3046 英語による論文作成Ⅰ を履修していることが望ましい	
TB30483	学科共通	地球科学野外実習Ⅰ	地球科学科全教員	集中的に行う		1				2年：平成30～令和3年度入学生	履修登録期間中に履修登録することTB3113 地球科学野外実習Ⅰの一部と同時開講	
TB31133	学科共通	地球科学野外実習Ⅰ	地球科学科全教員	集中的に行う		2				2年：令和4年度以降入学生	履修登録期間中に履修登録することTB3048 地球科学野外実習Ⅰと一部同時開講	面接授業（面接＋総授業時数の半数以下の遠隔授業を含む）
TB30493	学科共通	地球科学野外実習Ⅱ	地球科学科全教員	集中的に行う		3				3年：平成30～令和3年度入学生	履修登録期間中に履修登録すること TB3114 地球科学野外実習Ⅱの一部と同時開講	
TB31143	学科共通	地球科学野外実習Ⅱ	地球科学科全教員	集中的に行う		4				3年：令和4年度以降入学生	履修登録期間中に履修登録すること TB3049 地球科学野外実習Ⅱと一部同時開講	

T. 専門教育科目

※授業の実施形式はシラバスを確認してください。

【地球科学科】

※履修資格に履修年次の記載がある場合、履修年次以上にならないと履修ができません。(例：2年→2年次以上)

時間割コード	区分	授業科目	担当教員	曜日	時限	単位数			週時数	履修資格	備考	授業形式 ※変更の可能性あり ※必ずシラバスを確認すること
						通年	前期	後期				
TB30503	学科共通	地球科学野外実習Ⅲ	地球科学科全教員	集中		2				3年		
TB30513	学科共通	海外ジオエクスカーション	地球科学科教員	集中		2				2年		
TB30521	学科共通	地球科学特別講義Ⅰ	*非常勤講師	集中			2			2年	不開講の場合もある	
TB30532	学科共通	地球科学特別講義Ⅱ	*非常勤講師	集中				2		2年	不開講の場合もある	
TB30541	学科共通	地球科学特別講義Ⅲ	*非常勤講師	集中			1			2年	不開講の場合もある	
TB30552	学科共通	地球科学特別講義Ⅳ	*非常勤講師	集中				1		2年	不開講の場合もある	
TB30561	学科共通	地球科学特別実習Ⅰ	*非常勤講師	集中				2		2年	不開講の場合もある	
TB30572	学科共通	地球科学外国語文献講読Ⅰ	地球科学科全教員	集中的に行う				2		3年	履修登録期間中に履修登録すること。	
TB30581	学科共通	地球科学外国語文献講読Ⅱ	地球科学科全教員	集中的に行う			2			4年	履修登録期間中に履修登録すること。	
TB30592	学科共通	地球科学セミナーⅠ	地球科学科全教員					2		3年		面接授業(面接のみ)
TB30601	学科共通	地球科学セミナーⅡ	地球科学科全教員					2		4年		
TB30613	学科共通	卒業論文	地球科学科全教員			10				4年		
TB10641	学科共通	物理学概論	*大庭 卓也	オンデマンド			2		2	2年：理科教員免許取得希望者のみ履修を認める	TG00071物理学序論と同時開講	
TB10651 ・TB10652	学科共通	基礎物理学実験	西郡 至誠 山田 容士 真砂 全宏	火	5～10		2	2	6	2年	教職(理科)用 前期のTB10551 物理学実験Ⅰもしくは後期のTB10552 物理学実験Ⅰのいずれか一方を選択	
TB20553	学科共通	基礎化学実験	物質化学科教員	月又は 木又は 金	7～10		2			3年	履修登録期間中に履修登録すること TB20171, TB20182, TB20191 物質化学実験Ⅰ～Ⅲと同時開講、いずれかの実験を選択。教職(理科)用	面接授業(面接+総授業時数の半数以下の遠隔授業を含む)

T. 専門教育科目

※授業の実施形式はシラバスを確認してください。

【地球科学科】

※履修資格に履修年次の記載がある場合、履修年次以上にならないと履修ができません。(例：2年→2年次以上)

時間割コード	区分	授業科目	担当教員	曜日	時限	単位数			週時数	履修資格	備考	授業形式 ※変更の可能性あり ※必ずシラバスを確認すること
						通年	前期	後期				
TB00012	学科共通	生物学実験	生物資源科学部 教員	月	5～10			2		3年	教職(理科)用 生物資源科学部と合同	
TB30622	学科共通	地学通論	入月 俊明 酒井 哲弥 林 広樹 *福田 尚也	金	5・6			2	2	1年	教職(理科)用	
TB30631	学科共通	地学実験	入月 俊明 遠藤 俊祐 大平 寛人 亀井 淳志 酒井 哲弥 志比 利秀 林 広樹 増本 清 向吉 秀樹 *福田 尚也	月	5～10			2	6	3年	教職(理科)用 生物資源科学部と合同 履修登録期間中に履修登録すること。	面接授業(面接+総授業時数の半数以下 の遠隔授業を含む)
TB01061	学科共通	生物学	舞木 昭彦 児玉 有紀 林 昌平	オンデマンド				2	2	1年：令和6年度入学生	教職(理科)用(教職免許取得希望者以外も履修可) TW0006 生物学 と同時開講	
TB01091	学科共通	細胞生物学	児玉 有紀 秋廣 高志	オンデマンド				2	2	1年：令和6年度入学生	教職(理科)用(教職免許取得希望者以外も履修可) TW0009 細胞生物学 と同時開講 Moodleに登録すること。 詳細はシラバスを確認すること。	
TB01082	学科共通	基礎分子生物学	戒能 智宏	火	5・6			2	2	1年：令和6年度入学生	教職(理科)用(教職免許取得希望者以外も履修可) TW0010 基礎分子生物学 と同時開講	
TB30643	学科共通	就業体験	地球科学科全教員	集中的に行う				1		3年	インターンシップ対応科目 履修登録必要なし	
TB00043	学科共通	企業実践インターンシップA		集中的に行う				2		3年	理工学PBL実習Aに科目名変更	
TB00053	学科共通	企業実践インターンシップB		集中的に行う				2		3年	理工学PBL実習Bに科目名変更	
TB01013	学科共通	理工学PBL実習A ※「企業実践インターンシ ップA」の科目名が変更となっ たもの	森本 卓也	集中的に行う				2		3年	履修人数に制限を設ける場合がある	

T. 専門教育科目

※授業の実施形式はシラバスを確認してください。

【地球科学科】

※履修資格に履修年次の記載がある場合、履修年次以上にならないと履修ができません。(例：2年→2年次以上)

時間割コード	区分	授業科目	担当教員	曜日	時限	単位数			週時数	履修資格	備考	授業形式 ※変更の可能性あり ※必ずシラバスを確認すること
						通年	前期	後期				
TB01023	学科共通	理工学PBL実習B ※「企業実践インターンシップB」の科目名が変更となったもの	李 樹庭	集中的に行う		2				3年	履修人数に制限を設ける場合がある	
TB00063	学科共通	海外就業体験	黒岩 大史 加藤 定信 中務 明	集中		2				3年	履修登録期間中に履修登録すること。 履修希望者は掲示板(キャンパススクエアまたは総合理工学部棟)にて周知される内容を確認のうえ、事前説明会に参加すること。	面接授業(面接+総授業時数の半数以下の遠隔授業を含む)
TB01031	学科共通	データサイエンス基礎	*小浪 吉史 瀬戸 和希 黒岩 大史	オンデマンド			2			2年	定員150名(先着順)	遠隔授業(非同期型オンラインのみ)
TB01042	学科共通	AI基礎	未 定 瀬戸 和希 黒岩 大史	オンデマンド				2		2年		遠隔授業(非同期型オンラインのみ)
TB0105	学科共通	総合理工学とSDGs	青木 美徳 武藤 哲也 葉 文昌 加藤 定信 吉延 匡弘 林 広樹 山田 大貴 廣富 哲也 坂野 鋭 周 海 Nguyen Gia Minh Thao 細田 智久 澤田 樹一郎	オンデマンド						2年：令和6年度入学生のみ		遠隔授業(非同期型オンラインのみ)

T. 専門教育科目

※授業の実施形式はシラバスを確認してください。

【数理科学科】

※履修資格に履修年次の記載がある場合、履修年次以上にならないと履修ができません。(例：2年→2年次以上)

時間割コード	区分	授業科目	担当教員	曜日	時限	単位数			週時数	履修資格	備考	授業形式 ※変更の可能性あり ※必ずシラバスを確認すること
						通年	前期	後期				
TB40011	数理基幹・数理展開共通	数学要論 I	松橋 英市	火	3・4		2	2	1年	TH0002 数学要論I、 T94001 数学要論I と同時開講	面接授業（面接＋総授業時数の半数以下の遠隔授業を含む）	
TB40022	数理基幹・数理展開共通	数学要論 II	松橋 英市	火	3・4			2	1年	TH0003 数学要論II、T94002 数学要論IIと同時開講	面接授業（面接＋総授業時数の半数以下の遠隔授業を含む）	
TB40031	数理基幹・数理展開共通	線形代数学 I	山本 修司	月	3・4		2	2	2年	TH0004 線形代数学I、T94003 線形代数学Iと同時開講		
TB40042	数理基幹・数理展開共通	線形代数学 II	山本 修司	月	3・4			2	2年	TH0005 線形代数学II、T94004 線形代数学IIと同時開講	面接授業（面接のみ）	
TB40051	数理基幹・数理展開共通	基礎解析学 I	黒岩 大史 鈴木 聡	木	7・8		2	2	2年	TH0006 基礎解析学I、T94005 基礎解析学Iと同時開講	面接授業（面接のみ）	
TB40062	数理基幹・数理展開共通	基礎解析学 II	黒岩 大史 鈴木 聡	木	7・8			2	2年	TH0007 基礎解析学II、T94006 基礎解析学IIと同時開講	面接授業（面接のみ）	
TB40071	数理基幹・数理展開共通	数理構造演習セミナー I A	山本 修司 松橋 英市	水	3・4		2	2	1年：平成30～令和3年度入学生	TH5003 数学要論演習セミナーI、TB4101 数理構造演習セミナーIA、 T94007 数理構造演習セミナーIA 、T94101 数理構造演習セミナーIA と同時開講	面接授業（面接＋総授業時数の半数以下の遠隔授業を含む）	
TB40082	数理基幹・数理展開共通	数理構造演習セミナー I B		金	7・8			2	1年：平成30～令和3年度入学生	令和7年度不開講		
TB41011	数理基幹・数理展開共通	数理構造演習セミナー I (A)	山本 修司 松橋 英市	水	3・4		2	2	1年：令和4年度以降入学生	TH5003 数学要論演習セミナーI、TB4007 数理構造演習セミナーIA、T94007 数理構造演習セミナーIA、T94101 数理構造演習セミナーIA と同時開講	面接授業（面接＋総授業時数の半数以下の遠隔授業を含む）	
TB42012	数理基幹・数理展開共通	数理構造演習セミナー I (B)		金	7・8			2	1年：令和4年度以降入学生	令和7年度不開講		
TB40091	数理基幹・数理展開共通	数理構造演習セミナー II A	ソッロシ フェレンツ	金	7・8		2	2	2年：平成30～令和3年度入学生	TH5004 線形代数学演習セミナーI、TB4102 数理構造演習セミナーII、T94102 数理構造演習セミナーII、 T94009 数理解析構造演習セミナーIIA と同時開講		
TB40101	数理基幹・数理展開共通	数理構造演習セミナー II B		金	7・8		2	2	2年	令和4年度以降不開講		

T. 専門教育科目

※授業の実施形式はシラバスを確認してください。

【数理科学科】

※履修資格に履修年次の記載がある場合、履修年次以上にならないと履修ができません。(例：2年→2年次以上)

時間割コード	区分	授業科目	担当教員	曜日	時限	単位数			週時数	履修資格	備考	授業形式 ※変更の可能性あり ※必ずシラバスを確認すること
						通年	前期	後期				
TB41021	数理基幹・数理展開共通	数理構造演習セミナーⅡ	ソッロシ フェレンツ	金	7・8		2		2	2年：令和4年度以降入学生	TH5004 線形代数学演習セミナーⅠ, TB4009 数理構造演習セミナーⅡA, T94102 数理構造演習セミナーⅡ, T94009 数理解析構造演習セミナーⅡAと同時開講	
TB40111	数理基幹・数理展開共通	数理解析演習セミナーⅠA	黒岩 大史 鈴木 聡	木	5・6		2		2	2年：平成30～令和3年度入学生	TH5006 基礎解析学演習セミナーⅠ, TB4013 数理解析演習セミナーⅠ, T94011 数理解析演習セミナーⅠA , T94103 数理解析演習セミナーⅠと同時開講	
TB40121	数理基幹・数理展開共通	数理解析演習セミナーⅠB		金	1・2		2		2	2年	令和4年度以降不開講	
TB41031	数理基幹・数理展開共通	数理解析演習セミナーⅠ	黒岩 大史 鈴木 聡	木	5・6		2		2	2年：令和4年度以降入学生	TH5006 基礎解析学演習セミナーⅠ, TB4011 数理解析演習セミナーⅠA, T94011 数理解析演習セミナーⅠA, T94103 数理解析演習セミナーⅠと同時開講	
TB40132	数理基幹・数理展開共通	数理解析演習セミナーⅡA	黒岩 大史 鈴木 聡	木	5・6			2	2	2年：平成30年度～令和3年度入学生	TH5007 基礎解析学演習セミナーⅡ, TB4104 数理解析演習セミナーⅡ, T94013 数理解析演習セミナーⅡA , T94104 数理解析演習セミナーⅡと同時開講	
TB40142	数理基幹・数理展開共通	数理解析演習セミナーⅡB		金	1・2		2		2	2年	令和4年度以降不開講	
TB41042	数理基幹・数理展開共通	数理解析演習セミナーⅡ	黒岩 大史 鈴木 聡	木	5・6			2	2	2年：令和4年度以降入学生	TH5007 基礎解析学演習セミナーⅡ, TB4013 数理解析演習セミナーⅡA, T94013 数理解析演習セミナーⅡA, T94104 数理解析演習セミナーⅡと同時開講	
TB40151	数理基幹・数理展開共通	解析学Ⅰ	和田 健志	木	3・4		2		2	2年	T94016 解析学Ⅰ と同時開講	
TB40162	数理基幹・数理展開共通	解析学Ⅱ	和田 健志	木	3・4			2	2	2年	T94016 解析学Ⅱ と同時開講	
TB40171	数理基幹・数理展開共通	位相数学Ⅰ	松橋 英市	オンデマンド			2		2	2年	T94017位相数学Ⅰと同時開講	遠隔授業（非同期型オンラインのみ）
TB40182	数理基幹・数理展開共通	位相数学Ⅱ	山田 大貴	火	5・6			2	2	2年	T94018位相数学Ⅱと同時開講	面接授業（面接＋総授業時数の半数以下の遠隔授業を含む）
TB40192	数理基幹・数理展開共通	代数学Ⅰ	ソッロシ フェレンツ	水	3・4			2	2	2年	T94019代数学Ⅰと同時開講	
TB40201	数理基幹・数理展開共通	代数学Ⅱ	青木 美穂	月	7・8		2		2	3年	T94020 代数学Ⅱと同時開講	面接授業（面接＋総授業時数の半数以下の遠隔授業を含む）

T. 専門教育科目

※授業の実施形式はシラバスを確認してください。

【数理学科】

※履修資格に履修年次の記載がある場合、履修年次以上にならないと履修ができません。(例：2年→2年次以上)

時間割コード	区分	授業科目	担当教員	曜日	時限	単位数			週時数	履修資格	備考	授業形式 ※変更の可能性あり ※必ずシラバスを確認すること
						通年	前期	後期				
TB40212	数理基幹・数理展開共通	幾何学Ⅰ	山田 拓身	月	5・6			2	2	2年	T94021 幾何学Ⅰと同時開講	
TB40221	数理基幹・数理展開共通	幾何学Ⅱ	山田 拓身	木	7・8		2		2	3年	T94022幾何学Ⅱと同時開講	
TB40231	数理基幹・数理展開共通	複素解析学Ⅰ	至田 直人	月	3・4		2		2	3年	T94023複素解析学Ⅰと同時開講	
TB40242	数理基幹・数理展開共通	複素解析学Ⅱ	至田 直人	月	3・4			2	2	3年	T94024複素解析学Ⅱと同時開講	
TB40252	数理基幹・数理展開共通	数学論講	齋藤 保久	金	7・8			2	2	3年	T94025 数学論講と同時開講	
TB405133	数理基幹・数理展開共通	数学国際セミナー	黒岩 大史 青木 美穂 齋藤 保久 ソッコシ フェレンツ	集中		2				3年	T94051数学国際セミナーと同時開講 JSTさくらサイエンスプログラム第1回募集(結果通知:5月下旬)の採択を前提として開講し、不採用の場合は開講しない。	
TB40263	数理基幹・数理展開共通	数学海外演習	未 定	集中的に行う		2				3年	履修登録期間中に履修登録すること。 令和8年度不開講	
TB40271	数理基幹	基幹数理概論	青木 美穂	月	5・6		2		2	2年	TH5001 基幹数理概論, T94027 基幹数理概論と同時開講	面接授業(面接+総授業時数の半数以下の遠隔授業を含む)
TB40281	数理基幹	解析学Ⅲ	齋藤 保久	火	5・6		2		2	3年	T94028 解析学Ⅲと同時開講	面接授業(面接+総授業時数の半数以下の遠隔授業を含む)
TB40291	数理基幹	位相数学Ⅲ	松橋 英市	金	7・8		2		2	3年	T94029 位相数学Ⅲと同時開講	面接授業(面接+総授業時数の半数以下の遠隔授業を含む)
TB40302	数理基幹	代数学Ⅲ	山本 修司	月	7・8			2	2	3年	T94030 代数学Ⅲと同時開講	
TB40312	数理基幹	幾何学Ⅲ	山田 拓身	木	7・8			2	2	3年	T94031幾何学Ⅲと同時開講	
TB40322	数理基幹	実解析学	和田 健志	金	5・6			2	2	3年	T94032 実解析学と同時開講	面接授業(面接のみ)
TB40331	数理基幹	数理基幹特論Ⅰ	*未 定	集中			2		2	3年	令和8年度不開講	
TB40341	数理基幹	数理基幹特論Ⅱ	*未 定	集中			2		2	3年	令和8年度不開講	

T. 専門教育科目

※授業の実施形式はシラバスを確認してください。

【数理科学科】

※履修資格に履修年次の記載がある場合、履修年次以上にならないと履修ができません。(例：2年→2年次以上)

時間割コード	区分	授業科目	担当教員	曜日	時限	単位数			週時数	履修資格	備考	授業形式 ※変更の可能性あり ※必ずシラバスを確認すること
						通年	前期	後期				
TB40351	数理基幹	数理基幹特論Ⅲ	未定	集中			2	2	3年	不開講の場合もある		
TB40362	数理展開	展開数理概論	和田 健志	月	5・6			2	2	2年	TH5002 展開数理概論, T94036 展開数理概論と同時開講	
TB40372	数理展開	現象数理Ⅰ	黒岩 大史	金	3・4			2	2	2年	ZD3219 計算数学Ⅰ、ZD3241 現象数理Ⅰ、T94037 現象数理Ⅰと同時開講	面接授業（面接のみ）
TB40382	数理展開	現象数理Ⅱ	齋藤 保久	木	5・6			2	2	3年	ZD31402マルチメディア数学Ⅰ、ZD32422 現象数理Ⅱ、T94038現象数理Ⅱと同時開講	
TB40392	数理展開	現象数理Ⅲ	鈴木 聡	火	3・4			2	2	3年	ZD3141マルチメディア数学Ⅱ、ZD3243現象数理Ⅲ、T94039現象数理Ⅲと同時開講	面接授業（面接＋総授業時数の半数以下の遠隔授業を含む）
TB40401	数理展開	数理統計学Ⅰ	甲斐 大貴	水	3・4		2		2	3年	ZD3229 数理統計学Ⅰ、T94040 数理統計学Ⅰと同時開講	
TB40412	数理展開	数理統計学Ⅱ	甲斐 大貴	水	3・4			2	2	3年	ZD3230 数理統計学Ⅱ、T94041 数理統計学Ⅱと同時開講	
TB40422	数理展開	保険数理		木	3・4			2	2	3年	令和8年度不開講	
TB41052	数理展開	離散数学	ソッロシ フェレンツ	火	5・6			2	2	3年	T94105 離散数学 と同時開講	
TB41061	数理展開	オペレーションズ・リサーチⅠ	鈴木 聡	木	3・4		2		2	3年	T94106 オペレーションズ・リサーチⅠと同時開講	
TB41072	数理展開	オペレーションズ・リサーチⅡ	鈴木 聡	木	3・4			2	2	3年	T94107 オペレーションズ・リサーチⅡと同時開講	
TB40431	数理展開	数理展開特論Ⅰ	*未定	集中			2		2	3年	令和8年度不開講	
TB40441	数理展開	数理展開特論Ⅱ	*未定	集中			2		2	3年	不開講の場合もある	
TB40451	数理展開	数理展開特論Ⅲ	*未定	集中			2		2	3年	令和8年度不開講	
TB40463	学科共通	卒業研究	数理科学科全教員			8				4年		面接授業（面接のみ）

T. 専門教育科目

※授業の実施形式はシラバスを確認してください。

【数理科学科】

※履修資格に履修年次の記載がある場合、履修年次以上にならない場合は履修ができません。(例：2年→2年次以上)

時間割コード	区分	授業科目	担当教員	曜日	時限	単位数			週時数	履修資格	備考	授業形式 ※変更の可能性あり ※必ずシラバスを確認すること
						通年	前期	後期				
TB40473	学科共通	就業体験	数理科学科全教員	集中的に行う		1				2年	インターンシップ対応科目 履修登録必要なし	面接授業（面接＋総授業時数の半数以下の遠隔授業を含む）
TB00043	学科共通	企業実践インターンシップA		集中的に行う		2				3年	理工学PBL実習Aに科目名変更	
TB00053	学科共通	企業実践インターンシップB		集中的に行う		2				3年	理工学PBL実習Bに科目名変更	
TB01013	学科共通	理工学PBL実習A ※「企業実践インターンシップA」の科目名が変更となったもの	森本 卓也	集中的に行う		2				3年	履修人数に制限を設ける場合がある	
TB01023	学科共通	理工学PBL実習B ※「企業実践インターンシップB」の科目名が変更となったもの	李 樹庭	集中的に行う		2				3年	履修人数に制限を設ける場合がある	
TB00063	学科共通	海外就業体験	黒岩 大史 加藤 定信 中務 明	集中		2				3年	履修登録期間中に履修登録すること。 履修希望者は掲示板(キャンパススクエアまたは総合理工学部棟)にて周知される内容を確認のうえ、事前説明会に参加すること。	面接授業（面接＋総授業時数の半数以下の遠隔授業を含む）
TB01031	学科共通	データサイエンス基礎	*小浪 吉史 瀬戸 和希 黒岩 大史	オンデマンド			2			2年	定員150名（先着順）	遠隔授業（非同同期型オンラインのみ）
TB01042	学科共通	AI基礎	未 定 瀬戸 和希 黒岩 大史	オンデマンド				2		2年		遠隔授業（非同同期型オンラインのみ）
TB00072	学科共通	材料科学から社会を見る	森戸 茂一 三好 清貴	水	9・10				2	1年：平成30～令和6年度入学生		遠隔授業（非同同期型オンライン＋総授業時数の半数未満の面接授業を含む）
TB00082	学科共通	材料工学のフロンティア	未 定	集中					2	3年：令和3～令和4年度入学生	令和8年度不開講	
TB00093	学科共通	NEXTA材料工学特論 I	未 定	集中		1				3年：令和3～令和4年度入学生	令和8年度不開講	
TB00103	学科共通	NEXTA材料工学特論 II	未 定	集中		1				3年：令和3～令和4年度入学生	令和8年度不開講	
TB00112	学科共通	NEXTAセミナー I	未 定	集中					1	1年：材料工学特別コースのNEXTA特別深化プログラム生のみ履修可	令和7年度以降不開講 履修登録期間中に履修登録すること。	

T. 専門教育科目

※授業の実施形式はシラバスを確認してください。

【数理科学科】

※履修資格に履修年次の記載がある場合、履修年次以上にならないと履修ができません。(例：2年→2年次以上)

時間割コード	区分	授業科目	担当教員	曜日	時限	単位数			週時数	履修資格	備考	授業形式 ※変更の可能性あり ※必ずシラバスを確認すること
						通年	前期	後期				
TB00121	学科共通	NEXTAセミナーⅡ	未定	集中			1			2年：材料工学特別コースのNEXTA特別深化プログラム生のみ履修可 令和7年度以降不開講 履修登録期間中に履修登録すること。	面接授業（面接のみ）	
TB00132	学科共通	NEXTAセミナーⅢ	森戸 茂一 太田 元基 若林 英輝 吉田 佳典 平山 尚美 荒河 一渡 新城 淳史 杵掛 あすか	木	9・10		1			2年：材料工学特別コースのNEXTA特別深化プログラム生のみ履修可 令和7年度以降不開講 履修登録期間中に履修登録すること。	面接授業（面接のみ）	
TB10641	学科共通	物理学概論	*大庭 卓也	オンデマンド			2			2年		
TB30622	学科共通	地学通論	入月 俊明 酒井 哲弥 林 広樹 *福田 尚也	金	5・6		2	2	1年	教職（理科）用		
TB01052	学科共通	総合理工学とSDGs	青木 美穂 武藤 哲也 葉 文昌 加藤 定信 吉延 匡弘 林 広樹 山田 大貴 廣富 哲也 坂野 鋭 周 海 Nguyen Gia Minh Thao 細田 智久 澤田 樹一郎	オンデマンド			2			2年：令和6年度入学生のみ	遠隔授業（非同期型オンラインのみ）	

T. 専門教育科目

※授業の実施形式はシラバスを確認してください。

【知能情報デザイン学科】

※履修資格に履修年次の記載がある場合、履修年次以上にならない場合は履修ができません。（例：2年→2年次以上）

時間割コード	区分	授業科目	担当教員	曜日	時限	単位数			週時数	履修資格	備考	授業形式 ※変更の可能性あり ※必ずシラバスを確認すること
						通年	前期	後期				
TB50012	情報システムデザイン	コンピュータ・ハードウェア基礎	MIAN RIAZ UL HAQUE					2	2	1年	英語による授業科目 TD3023 コンピュータハードウェア基礎 と同時開講	面接授業（面接のみ）
TB50021	情報システムデザイン	計算機アーキテクチャⅠ	MIAN RIAZ UL HAQUE	月	9・10			2	2	2年：平成30～令和3年度入学生	英語による授業科目 TB5101 計算機アーキテクチャと同時開講	面接授業（面接＋総授業時数の半数以下の遠隔授業を含む）
TB51011	情報システムデザイン	計算機アーキテクチャ	MIAN RIAZ UL HAQUE	月	9・10			2	2	2年：令和4年度以降入学生	英語による授業科目 TB5002 計算機アーキテクチャⅠと同時開講	面接授業（面接＋総授業時数の半数以下の遠隔授業を含む）
TB50032	情報システムデザイン	ソフトウェア工学	神谷 年洋						2	2	2年	
TB50041	情報システムデザイン	オペレーティングシステム	神崎 映光					2	2	2年		
TB50052	情報システムデザイン	コンピュータハードウェア実験	MIAN RIAZ UL HAQUE					2	6	2年：平成30～令和4年度入学生	英語による授業科目 令和6年度からは、情報システムデザインコースの学生のみ履修可として集中的に開講する。	
TB50061	情報システムデザイン	ヒューマン・コンピュータ・インタラクション	廣富 哲也	月	5・6			2	2	3年		
TB51071	データサイエンス	情報線形代数	坂野 鋭	月	7・8			2	2	1年：令和5年度以降入学生	TA50052 アルゴリズム基礎, TH00111数値計算法と同時開講	
TB50072	データサイエンス	データサイエンスⅠ	寺尾 勘太	金	5・6			2	2	1年	TH00102 ITスペシャリストのための確立統計と同時開講	
TB50081	データサイエンス	データサイエンスⅡ	坂野 鋭	木	7・8			4	4	2年：平成30～令和3年度入学生	両方の科目を受講すること	
			白井 匡人	木	5・6							
TB51021	データサイエンス	データサイエンスⅡ	白井 匡人	木	5・6			2	2	2年：令和4年度以降入学生	TB5008 データサイエンスⅡと同時開講	
TB51031	データサイエンス	データサイエンスⅢ	坂野 鋭	木	7・8			2	2	2年：令和4年度以降入学生	TB5008 データサイエンスⅡと同時開講	
TB50091	学科共通	データベース	MIAN RIAZ UL HAQUE	木	3・4			2	2	2年		
TB50102	データサイエンス	インテリジェントコンピューティング	坂野 鋭	月	5・6			2		2年：平成30～令和3年度入学生	TB5010 データサイエンスⅣと同時開講	

T. 専門教育科目

※授業の実施形式はシラバスを確認してください。

【知能情報デザイン学科】

※履修資格に履修年次の記載がある場合、履修年次以上にならない場合は履修ができません。（例：2年→2年次以上）

時間割コード	区分	授業科目	担当教員	曜日	時限	単位数			週時数	履修資格	備考	授業形式 ※変更の可能性あり ※必ずシラバスを確認すること
						通年	前期	後期				
TB51042	データサイエンス	データサイエンスⅣ	坂野 鋭	月	5・6			2	2年：令和4年度以降入学生	TB5010 インテリジェントコンピューティングと同時開講		
TB50112	学科共通	ITシステム開発論	廣富 哲也 石原 由紀夫	火	3・4			2	1年：知能情報デザイン学科の学生のみ履修可	知能情報デザイン学科の学生のみ履修を認める		
TB50121	学科共通	コンピュータサイエンス基礎	知能情報デザイン学科 全教員	火	5・6			2	1年：知能情報デザイン学科の学生のみ履修可	TH5010 アドバンスド・インフォマティクス・セミナーⅠと同時開講	面接授業（面接＋総授業時数の半数以下の遠隔授業を含む）	
TB50131	学科共通	情報処理演習	神谷 年洋	集中的に行う				2	1年		面接授業（面接＋総授業時数の半数以下の遠隔授業を含む）	
TB50141	学科共通	情報数学基礎	石橋 和葵	オンデマンド				2	1年：知能情報デザイン学科の学生のみ履修可		遠隔授業	
TB50151	学科共通	アルゴリズムとデータ構造	鄭 雲珊	木	9・10			2	2年	TH00121アルゴリズム基礎と同時開講		
TB50162	学科共通	情報システムと職業	坂野 鋭 鄭 雲珊 寺尾 勘太	月	7・8			2	2年：平成30～令和3年度以前入学生	TB5041 アドバンスドインフォマティクスⅢ、TB5108 情報と職業と同時開講		
TB51082	学科共通	情報と職業	坂野 鋭 鄭 雲珊 寺尾 勘太	月	7・8			2	2年：令和5年度以降入学生	TB5041 アドバンスドインフォマティクスⅢ、TB50161 情報システムと職業と同時開講		
TB50171	学科共通	コンピュータネットワーク	神崎 映光	月	3・4			2	2年			
TB50181	学科共通	システム創成プロジェクトⅠ	廣富 哲也 神崎 映光 東 孝文	火	9・10			2	2年：知能情報デザイン学科の平成30年度～令和3年度入学生のみ履修可	知能情報デザイン学科の学生のみ履修を認める授業の一部を土日に集中的に開講 TB51053システム創成プロジェクトAと同時開講		
TB50192	学科共通	システム創成プロジェクトⅡ	廣富 哲也 神崎 映光 黄 緒平 東 孝文	火	7～10			2	2年：知能情報デザイン学科の平成30年度～令和3年度入学生のみ履修可	知能情報デザイン学科の学生のみ履修を認める TB5040 アドバンスドインフォマティクスⅡも同時に履修すること 授業の一部を土日等に集中的に開講 授業回数は100分×14回 TB51053システム創成プロジェクトAと同時開講	面接授業（面接＋総授業時数の半数以下の遠隔授業を含む）	

T. 専門教育科目

※授業の実施形式はシラバスを確認してください。

【知能情報デザイン学科】

※履修資格に履修年次の記載がある場合、履修年次以上にならない場合は履修ができません。（例：2年→2年次以上）

時間割コード	区分	授業科目	担当教員	曜日	時限	単位数			週時数	履修資格	備考	授業形式 ※変更の可能性あり ※必ずシラバスを確認すること
						通年	前期	後期				
TB51053	学科共通	システム創成プロジェクトA	廣富 哲也 神崎 映光 黄 緒平 東 孝文	前期火 後期火	9・10 7～10	4			2 2	2年：知能情報デザイン学科の令和4年度以降入学生のみ履修可	知能情報デザイン学科の学生のみ履修を認める TB5040 アドバンスドインフォマティクスⅡも同時に履修すること 授業の一部を土日等に集中的に開講 授業回数は100分×28回 TB5018 システム創成プロジェクトⅠと同時開講 TB5019 システム創成プロジェクトⅡと同時開講	
TB50203	学科共通	システム創成プロジェクトⅢ	廣富 哲也 神崎 映光 黄 緒平 東 孝文	前期火 後期火	9・10 7～10	6			2 4	3年：知能情報デザイン学科の平成30年度～令和3年度入学生のみ履修可	システム創成プロジェクトⅡの単位を修得した知能情報デザイン学科の学生のみ履修を認める 授業の一部を土日等に集中的に開講	面接授業（面接＋総授業時数の半数以下の遠隔授業を含む）
TB51063	学科共通	システム創成プロジェクトB	廣富 哲也 神崎 映光 黄 緒平 東 孝文	前期火 後期火	9・10 7～10	6			2 4	3年：令和4年度以降入学生	システム創成プロジェクトAの単位を修得した知能情報デザイン学科の学生のみ履修を認める 授業の一部を土日等に集中的に開講 TB5020 システム創成プロジェクトⅢと同時開講	
TB50212	学科共通	R u b yプログラミング	東 孝文	集中的に行う					2 2	1年		
TB50221	学科共通	記号論理学	未 定						2 2	1年：知能情報デザイン学科の学生のみ履修可	令和7年度以降不開講	
TB50232	学科共通	Cプログラミング応用演習	未 定	火	7・8				2 2	1年	令和4年度以降不開講	
TB50242	学科共通	オートマトンと計算理論	未 定	金	1・2				2 2	2年	令和4年度以降不開講	
TB50251	学科共通	マルチメディア工学	石原 由紀夫	金	5・6		2		2 2	3年		
TB50262	学科共通	計算機アーキテクチャⅡ	未 定	火	9・10				2 2	2年	令和4年度以降不開講	
TB50272	学科共通	人間と工学	未 定	オンデマンド					2 2	2年：知能情報デザイン学科の学生のみ履修可	令和8年度以降不開講	遠隔授業（非同期型オンラインのみ）
TB50281	学科共通	コンピュータネットワーク実験	神崎 映光	集中的に行う			2		6 6	3年：令和3～令和4年度入学生のうち、材料工学特別コースの学生のみ履修可	令和8年度以降不開講	
TB50292	学科共通	基礎データ構造演習	未 定	集中的に行う					2 2	平成29年度以前入学生のみ履修可	令和6年度以降不開講	
TB50301	学科共通	プログラミング言語と処理系	未 定	金	1・2		2		2 2	3年	令和4年度以降不開講	

T. 専門教育科目

※授業の実施形式はシラバスを確認してください。

【知能情報デザイン学科】

※履修資格に履修年次の記載がある場合、履修年次以上にならない場合は履修ができません。（例：2年→2年次以上）

時間割コード	区分	授業科目	担当教員	曜日	時限	単位数			週時数	履修資格	備考	授業形式 ※変更の可能性あり ※必ずシラバスを確認すること
						通年	前期	後期				
TB50312	学科共通	コンピュータセキュリティ	黄 緒平	木	5・6			2	2	3年		遠隔授業（同期型オンライン）
TB50322	学科共通	情報と社会・倫理	黄 緒平	木	3・4			2	2	2年		遠隔授業（同期型オンライン）
TB50331	学科共通	I T産業論	未 定	集中				2		1年		令和4年度以降不開講
TB50343	学科共通	基礎情報技術英語	*小豆澤 美穂	前期水 後期金	7・8 5・6	4			2	3年		令和9年（2027年）度以降不開講
TB50353	学科共通	基本情報処理技術特論	神谷 年洋	オンデマンド		4			2	2年		オンデマンドで実施 隔年（偶数年度）開講
TB51092	学科共通	コンピュータサイエンス研究室 体験	知能情報デザイン 学科全教員	集中的に行う					2	2	2年：令和5年度以降入学生 知能情報デザイン学科の学生のみ	コンピュータサイエンス研究演習との同時履修のみ認める
TB50361	学科共通	コンピュータサイエンス講究	知能情報デザイン 学科全教員	金	9・10			2	2	3年		面接授業（面接＋総授業時数の半数以下の遠隔授業を含む）
TB50372	学科共通	コンピュータサイエンス研究演習	知能情報デザイン 学科全教員	金	9・10				2	2	3年	令和5年度以降入学生は、コンピュータサイエンス講究の単位を修得した学生のみ履修を認める
TB50383	学科共通	卒業研究	知能情報デザイン 学科全教員			8				4年		
TB50392	学科共通	アドバンスド インフォマティクスⅠ	鄭 雲珊	木	9・10			2	2	2年		
TB50402	学科共通	アドバンスド インフォマティクスⅡ	廣富 哲也 神崎 映光 貴 緒平 東 孝文	集中的に行う					2	2	2年：知能情報デザイン学科の令和2年度 以前入学生 2年：知能情報デザイン学科の令和5年度 以降入学生	TB5019 システム創成プロジェクトⅡまたはTB5105 システム創成プロジェクトAとの同時履修のみ認める
TB50401	学科共通	アドバンスド インフォマティクスⅡ	未 定	集中				2	2	2年：令和3年度入学生 2年：令和4年度入学生		令和8年度不開講
TB50412	学科共通	アドバンスド インフォマティクスⅢ	未 定	集中				2	2	2年：令和3年度以前入学生 2年：令和5年度以降入学生		令和8年度不開講
TB50412	学科共通	アドバンスド インフォマティクスⅢ	坂野 鋭 鄭 雲珊 寺尾 勘太	月	7・8			2	2	2年：令和4年度入学生		TB50161 情報システムと職業、TB51081 情報と職業と同時開講
TB50422	学科共通	アドバンスド インフォマティクスⅣ	未 定	集中				2	2	2年		令和8年度不開講

T. 専門教育科目

※授業の実施形式はシラバスを確認してください。

【知能情報デザイン学科】

※履修資格に履修年次の記載がある場合、履修年次以上にならない場合は履修ができません。（例：2年→2年次以上）

時間割コード	区分	授業科目	担当教員	曜日	時限	単位数			週時数	履修資格	備考	授業形式 ※変更の可能性あり ※必ずシラバスを確認すること
						通年	前期	後期				
TB50431	学科共通	アドバンスド インフォマティクスV	*未定	集中		2		2	2年	令和8年度不開講		
TB50443	学科共通	アドバンスド インフォマティクスVI	*未定	集中	2			2	2年	不開講の場合もある		
TB50453	学科共通	就業体験	知能情報デザイン 学科全教員	集中的に行う	1				2年	インターンシップ対応科目 履修登録必要なし		
TB00043	学科共通	企業実践インターンシップA		集中的に行う	2				3年	理工学PBL実習Aに科目名変更		
TB00053	学科共通	企業実践インターンシップB		集中的に行う	2				3年	理工学PBL実習Bに科目名変更		
TB01013	学科共通	理工学PBL実習A ※「企業実践インターンシップ A」の科目名が変更となったもの	森本 卓也	集中的に行う	2				3年	履修人数に制限を設ける場合がある		
TB01023	学科共通	理工学PBL実習B ※「企業実践インターンシップ B」の科目名が変更となったもの	李 樹庭	集中的に行う	2				3年	履修人数に制限を設ける場合がある		
TB00063	学科共通	海外就業体験	黒岩 大史 加藤 定信 中務 明	集中	2				3年	履修登録期間中に履修登録すること。 履修希望者は掲示板(キャンパススクエアまたは総合 理工学部棟)にて周知される内容を確認のうえ、事前 説明会に参加すること。	面接授業（面接＋総授業時数の半数以下の遠隔授 業を含む）	
TB01031	学科共通	データサイエンス基礎	*小浪 吉史 瀬戸 和希 黒岩 大史	オンデマンド		2			2年	定員150名（先着順）	遠隔授業（非同期型オンラインのみ）	
TB01042	学科共通	AI基礎	未定 瀬戸 和希 黒岩 大史	オンデマンド			2		2年		遠隔授業（非同期型オンラインのみ）	
TB00072	学科共通	材料科学から社会を見る	森戸 茂一 三好 清貴	水	9・10			2	1年：平成30～令和6年度入学生	履修登録期間中に履修登録すること。	遠隔授業（非同期型オンライン＋総授業時数の半 数未満の面接授業を含む）	
TB00082	学科共通	材料工学のフロンティア	未定	集中			2		3年：令和3～令和4年度入学生	令和8年度不開講		
TB00093	学科共通	NEXTA材料工学特論Ⅰ	未定	集中	1				3年：令和3～令和4年度入学生	令和8年度不開講		
TB00103	学科共通	NEXTA材料工学特論Ⅱ	未定	集中	1				3年：令和3～令和4年度入学生	令和8年度不開講		
TB00112	学科共通	NEXTAセミナーⅠ	未定	集中			1		1年：材料工学特別コースのNEXTA特別深 化プログラム生のみ履修可	令和8年度不開講 履修登録期間中に履修登録すること。		

T. 専門教育科目

※授業の実施形式はシラバスを確認してください。

【知能情報デザイン学科】

※履修資格に履修年次の記載がある場合、履修年次以上にならない場合は履修ができません。（例：2年→2年次以上）

時間割コード	区分	授業科目	担当教員	曜日	時限	単位数			週時数	履修資格	備考	授業形式 ※変更の可能性あり ※必ずシラバスを確認すること
						通年	前期	後期				
TB00121	学科共通	NEXTAセミナーⅡ	未定		集中		1			2年：材料工学特別コースのNEXTA特別深化プログラム生のみ履修可	令和8年度不開講 履修登録期間中に履修登録すること。	面接授業（面接のみ）
TB00132	学科共通	NEXTAセミナーⅢ	森戸 茂一 太田 元基 若林 英輝 吉田 佳典 平山 尚美 荒河 一渡 新城 淳史 香掛 あすか	木	9・10		1			2年：材料工学特別コースのNEXTA特別深化プログラム生のみ履修可	令和8年度不開講 履修登録期間中に履修登録すること。	面接授業（面接のみ）
TB0105	学科共通	総合理工学とSDGs	青木 美徳 武藤 哲也 葉 文昌 加藤 定信 吉延 匡弘 林 広樹 山田 大貴 廣富 哲也 坂野 鋭 周 海 Nguyen Gia Minh Thao 細田 智久 澤田 樹一郎		オンデマンド		2			2年：令和6年度入学生のみ		遠隔授業（非同期型オンラインのみ）

T. 専門教育科目 ※授業の実施形式はシラバスを確認してください。

【機械・電気電子工学科】 ※履修資格に履修年次の記載がある場合、履修年次以上にならない場合は履修ができません。（例：2年→2年次以上）

時間割コード	区分	授業科目	担当教員	曜日	時限	単位数			週時数	履修資格	備考	授業形式 ※変更の可能性あり ※必ずシラバスを確認すること
						通年	前期	後期				
TB60011	機械工学	工業力学Ⅰ	未定				2		2	1年：平成30年度～令和3年度入学生	令和4年度以降不開講	
TB60022	機械工学	工業力学Ⅱ	未定					2	2	1年：平成30年度～令和3年度入学生	令和4年度以降不開講	
TB60031	機械工学	工業力学Ⅲ	未定				2		2	2年：平成30年度～令和3年度入学生	令和4年度以降不開講	
TB60042	機械工学	システムと制御						2	2	2年：平成30年度～令和3年度入学生	令和5年度以降不開講	
TB60051	機械工学	制御工学Ⅰ	濱口 雅史	月	3・4		2		2	2年	TG00231 制御工学Ⅰと同時開講	面接授業（面接のみ）
TB60062	機械工学	制御工学Ⅱ	濱口 雅史	月	5・6			2	2	2年	TG50102 制御工学Ⅱと同時開講	面接授業（面接のみ）
TB60071	機械工学	制御工学Ⅲ	未定				2		2	3年：平成30年度～令和3年度入学生	令和6年度以降不開講	
TB60082	機械工学	ロボット工学						2	2	3年：平成30年度～令和3年度入学生	令和6年度以降不開講	
TB60091	機械工学	流体力学基礎	大槻 道夫	月	5・6		2		2	2年	TG00201 流体力学Ⅰと同時開講	面接授業（面接のみ）
TB60102	機械工学	工業熱力学	大槻 道夫	水	3・4			2	2	2年	TG00242 工業熱力学と同時開講	
TB60111	機械工学	熱流体工学Ⅰ	新城 淳史	木	3・4		2		2	3年：平成30年度～令和3年度入学生	TB6101 熱流体工学と同時開講	面接授業（面接のみ）
TB60122	機械工学	熱流体工学Ⅱ	新城 淳史	木	3・4			2	2	3年：平成30年度～令和3年度入学生	令和7年度以降不開講	
TB60132	機械工学	材料力学Ⅰ	森本 卓也	木	7・8			2	2	2年	TG00212 材料力学Ⅰと同時開講	面接授業（面接のみ）
TB60141	機械工学	材料力学Ⅱ	森本 卓也	月	5・6		2		2	3年		面接授業（面接のみ）
TB60152	機械工学	材料力学Ⅲ	森本 卓也	月	7・8			2	2	3年：平成30年度～令和3年度入学生	令和7年度以降不開講	面接授業（面接＋総授業時数の半数以下の遠隔授業を含む）
TB60162	機械工学	機械力学Ⅰ	田村 晋司	火	1・2			2	2	2年	TG00222 振動工学Ⅰと同時開講	面接授業（面接＋総授業時数の半数以下の遠隔授業を含む）
TB60171	機械工学	機械力学Ⅱ	田村 晋司	金	7・8		2		2	3年		面接授業（面接＋総授業時数の半数以下の遠隔授業を含む）
TB60182	機械工学	機械力学Ⅲ	田村 晋司	水	3・4			2	2	3年：平成30年度～令和3年度入学生	令和7年度以降不開講	

T. 専門教育科目 ※授業の実施形式はシラバスを確認してください。

【機械・電気電子工学科】 ※履修資格に履修年次の記載がある場合、履修年次以上にならない場合は履修ができません。（例：2年→2年次以上）

時間割コード	区分	授業科目	担当教員	曜日	時限	単位数			週時数	履修資格	備考	授業形式 ※変更の可能性あり ※必ずシラバスを確認すること
						通年	前期	後期				
TB60192	機械工学	機構学	濱口 雅史	木	3・4		2	2	3年：平成30年度～令和4年度入学生	TB6107 ロボット機構学と同時開講	面接授業（面接のみ）	
TB60201	機械工学	機械要素	李 樹庭	木	1・2		2	2	2年		面接授業（面接＋総授業時数の半数以下の遠隔授業を含む）	
TB60212	機械工学	機械計測	周 海	火	7・8		2	2	3年			
TB60221	機械工学	機械製図基礎					2	2	2年：平成30年度～令和3年度入学生	令和6年度以降不開講		
TB60231	機械工学	機械設計製図	李 樹庭	木	5～8		2	4	2年：平成30年度～令和3年度入学生	TB6102 機械製図 TG0025 機械製図と同時開講		
TB60241	機械工学	機械CAD	周 海	金	3～6		2	4	3年			
TB60252	機械工学	機械設計演習	李 樹庭	火	1～4		2	4	3年			
TB60262	電気電子工学	電気電子工学応用		火	3・4		2	2	1年：平成30年度～令和4年度入学生	令和5年度以降不開講		
TB60271	電気電子工学	回路理論Ⅰ	中村 和歌子	水	1・2		2	2	1年	TG00261 回路理論Ⅰと同時開講		
TB60282	電気電子工学	回路理論Ⅱ	伊藤 文彦	木	1・2		2	2	2年	TG50092 回路理論Ⅱと同時開講		
TB60291	電気電子工学	電磁気学Ⅰ	中村 和歌子 *梶川 靖友	木	3・4		2	2	2年：平成30年度～令和3年度入学生	TB6103 電磁気学 TG00321 工学のための電磁気学と同時開講		
TB60302	電気電子工学	電磁気学Ⅱ					2	2	2年：平成30年度～令和3年度入学生	令和6年度以降不開講		
TB60311	電気電子工学	電気数学	中村 和歌子 大槻 道夫	火	1・2		2	2	2年	TG00311 工学のための電気数学と同時開講		
TB60321	電気電子工学	計測工学基礎	横田 正幸	月	7・8		2	2	2年	TG00271 計測工学と同時開講	面接授業（面接＋総授業時数の半数以下の遠隔授業を含む）	
TB60332	電気電子工学	電子回路基礎	Nguyen Gia Minh Thao	金	3・4		2	2	2年：平成30年度～令和3年度入学生	TB6104 アナログ電子回路と同時開講		
TB60341	電気電子工学	電子回路Ⅰ					2	2	3年：平成30年度～令和3年度入学生	令和6年度以降不開講		
TB60352	電気電子工学	電子回路Ⅱ	Varun Kumar	木	7・8		2	2	3年：平成30年度～令和3年度入学生	TB6105 デジタル電子回路と同時開講		

T. 専門教育科目 ※授業の実施形式はシラバスを確認してください。

【機械・電気電子工学科】 ※履修資格に履修年次の記載がある場合、履修年次以上にならない場合は履修ができません。（例：2年→2年次以上）

時間割コード	区分	授業科目	担当教員	曜日	時限	単位数			週時数	履修資格	備考	授業形式 ※変更の可能性あり ※必ずシラバスを確認すること
						通年	前期	後期				
TB60362	電気電子工学	半導体デバイス I	葉 文昌	オンデマンド				2	2	3年：平成30年度～令和3年度入学生	TB1060 半導体デバイスIと同時開講	遠隔授業（非同期型オンラインのみ）
TB60371	電気電子工学	電磁波工学	*梶川 靖友	月	3・4			2	2	3年		
TB60381	電気電子工学	通信工学	*増田 浩次	集中的に行う				2	2	2年		
TB60392	電気電子工学	信号理論	中村 和歌子	月	7・8			2	2	3年	TG00282 信号処理と同時開講	面接授業（面接のみ）
TB60402	電気電子工学	光工学 I	伊藤 文彦	水	1・2			2	2	2年		面接授業（面接＋総授業時数の半数以下の遠隔授業を含む）
TB60411	電気電子工学	光工学 II	*増田 浩次	集中的に行う				2	2	3年		
TB60421	電気電子工学	光計測	横田 正幸	火	3・4			2	2	3年		面接授業（面接＋総授業時数の半数以下の遠隔授業を含む）
TB60432	電気電子工学	電磁気計測	Varun Kumar	月	5・6			2	2	3年		
TB60441	電気電子工学	電気システム I	Nguyen Gia Minh Thao * 松村 昌昭	水	3・4			2	2	3年：平成30年度～令和4年度入学生	TB6108 電気システムと同時開講	
TB60452	電気電子工学	電気システム II		火	9・10			2	2	3年：平成30年度～令和4年度入学生	令和5年度以降不開講	
TB60462	電気電子工学	人間と工学	廣富 哲也 磯村 実 李 樹庭 鄭 雲珊	オンデマンド				2	2	2年：知能情報デザイン学科以外	R04060 人間と工学と同時開講 令和8年度以降不開講	遠隔授業（非同期型オンラインのみ）
TB60472	学科共通	プログラミング入門 I	* 縄手 雅彦	月	7・8			2	2	1年	令和7年度以降不開講	
TB60582	学科共通	プログラミング入門 I	* 縄手 雅彦	月	9・10			2	2	再履修者含む2年次以上		
TB60482	学科共通	プログラミング入門 II	羅 佳	火	3・4			2	2	2年	TG00342 シミュレーション工学と同時開講	面接授業（面接のみ）
TB60492	学科共通	プログラミング基礎	濱口 雅史	水	3・4			2	2	2年：平成30年度～令和4年度入学生	令和5年度以降不開講	

T. 専門教育科目 ※授業の実施形式はシラバスを確認してください。

【機械・電気電子工学科】 ※履修資格に履修年次の記載がある場合、履修年次以上にならない場合は履修ができません。（例：2年→2年次以上）

時間割コード	区分	授業科目	担当教員	曜日	時限	単位数			週時数	履修資格	備考	授業形式 ※変更の可能性あり ※必ずシラバスを確認すること
						通年	前期	後期				
TB60501	学科共通	コンピューターネットワーク基礎	*河野 清尊	火	7・8		2		2	3年		
TB40481	学科共通	工科系の複素関数論	伊藤 文彦 Nguyen Gia Minh Thao 中村 和歌子 新城 淳史 周 海	火	3・4		2		2	2年：平成30年度～令和3年度入学生	TB6106 工学系の数学 TG00331 機械電気電子基礎演習 と同時開講	
TB40492	学科共通	工科系の微分方程式		金	7・8			2	2	2年：平成30年度～令和3年度入学生	令和4年度以降不開講	
TB40501	学科共通	確率・統計		水	3・4		2		2	3年：平成30年度～令和3年度入学生	令和4年度以降不開講	
TB60512	学科共通	プロジェクトセミナー	機械・電気電子工学科 教員					2	2	3年		面接授業（面接のみ）
TB60522	学科共通	機械・電気電子工学実験Ⅰ	機械・電気電子工学科 教員	金	5～10			2	6	2年		面接授業（面接＋総授業時数の半数以下の遠隔授業を含む）
TB60531	学科共通	機械・電気電子工学実験Ⅱ	機械・電気電子工学科 教員	火	5～10		2		6	2年	TG00351 機械電気電子工学実験Ⅰ と同時開講	面接授業（面接＋総授業時数の半数以下の遠隔授業を含む）
TB60541	学科共通	機械・電気電子工学実験Ⅲ	機械・電気電子工学科 教員	木	5～10		2		6	3年	令和5年度以前入学生も履修可	面接授業（面接＋総授業時数の半数以下の遠隔授業を含む）
TB60542	学科共通	機械・電気電子工学実験Ⅲ	機械・電気電子工学科 教員	火	5～10			2	6	3年：令和5年度以前入学生用科目。令和6年入学生が履修を希望する場合は、初回授業日までに担当教員へ相談すること。	TG50112 機械電気電子工学実験Ⅱ と同時開講	面接授業（面接＋総授業時数の半数以下の遠隔授業を含む）
TB60551	学科共通	外書輪読	機械・電気電子工学科 教員				2		2	4年		
TB60563	学科共通	卒業研究	機械・電気電子工学科 教員			8				4年		
TB60572		技術と社会	横田 正幸 山田 容士 藤田 恭久 細田 智久 葉 文昌 李 樹庭 *田邊 義博 *大庭 卓也 *細田 直樹 他	金	5・6			2	2	3年	TA6006 技術と社会と同時開講	

T. 専門教育科目 ※授業の実施形式はシラバスを確認してください。

【機械・電気電子工学科】 ※履修資格に履修年次の記載がある場合、履修年次以上にならない場合は履修ができません。（例：2年→2年次以上）

時間割コード	区分	授業科目	担当教員	曜日	時限	単位数			週時数	履修資格	備考	授業形式 ※変更の可能性あり ※必ずシラバスを確認すること
						通年	前期	後期				
TB61011	機械工学	熱流体工学	新城 淳史	木	3・4		2		2	3年：令和4年度以降入学生	TB6011 熱流体工学Iと同時開講	
TB61021	機械工学	機械製図	李 樹庭	木	5～8		2		4	2年：令和4年度以降入学生	TB6023 機械設計製図 TG0025 機械製図と同時開講	
TB61031	電気電子工学	電磁気学	中村 和歌子 * 梶川 靖友	木	3・4		2		2	2年：令和4年度以降入学生	TB6029 電磁気学I TG0032I 工学のための電磁気学と同時開講	
TB61042	電気電子工学	アナログ電子回路	Nguyen Gia Minh Thao	金	3・4			2	2	2年：令和4年度以降入学生	TB6033 電子回路基礎と同時開講	
TB61052	電気電子工学	デジタル電子回路	Varun Kumar	木	7・8			2	2	3年：令和4年度以降入学生	TB6035 電子回路IIと同時開講	
TB61061	学科共通	工学系の数学	伊藤 文彦 Nguyen Gia Minh Thao 中村 和歌子 新城 淳史 周 海	火	3・4		2		2	2年：令和4年度以降入学生	TB40481 工科大の複素関数論 TG00331 機械電気電子基礎演習と同時開講	
TB61072	機械工学	ロボット機構学	濱口 雅史	木	3・4			2	2	3年：令和5年度以降入学生	TB6019 機構学と同時開講	面接授業（面接のみ）
TB61081	電気電子工学	電気システム	Nguyen Gia Minh Thao * 松村 昌昭	水	3・4		2		2	3年：令和5年度以降入学生	TB6044 電気システムIと同時開講	
TB00043	学科共通	企業実践インターンシップA			集中的に行う	2				3年	理工学PBL実習Aに科目名変更	
TB00053	学科共通	企業実践インターンシップB			集中的に行う	2				3年	理工学PBL実習Bに科目名変更	
TB01013	学科共通	理工学PBL実習A ※「企業実践インターンシップA」の科目名が変更となったもの	森本 卓也		集中的に行う	2				3年	履修人数に制限を設ける場合がある	
TB01023	学科共通	理工学PBL実習B ※「企業実践インターンシップB」の科目名が変更となったもの	李 樹庭		集中的に行う	2				3年	履修人数に制限を設ける場合がある	

T. 専門教育科目 ※授業の実施形式はシラバスを確認してください。

【機械・電気電子工学科】 ※履修資格に履修年次の記載がある場合、履修年次以上にならない場合は履修ができません。（例：2年→2年次以上）

時間割コード	区分	授業科目	担当教員	曜日	時限	単位数			週時数	履修資格	備考	授業形式 ※変更の可能性あり ※必ずシラバスを確認すること
						通年	前期	後期				
TB00022	学科共通	工業概論	李 樹庭 横田 正幸 伊藤 文彦 物質化学科教員 建築デザイン学科教員	集中的に行う				2	3年	履修登録期間中に履修登録をすること	遠隔授業（非同期型オンラインのみ）	
TB00031	学科共通	職業指導概説 I	*石田 正人	集中				2	2年			
TB00072	学科共通	材料科学から社会を見る	森戸 茂一 三好 清貴	水	9・10			2	1年：平成30～令和6年度入学生		遠隔授業（非同期型オンライン+総授業時数の半数未満の面接授業を含む）	
TB00082	学科共通	材料工学のフロンティア	未 定	集中				2	3年：令和3～令和4年度入学生	令和7年度以降不開講		
TB00093	学科共通	NEXTA材料工学特論 I	未 定	集中		1			3年：令和3～令和4年度入学生	令和7年度以降不開講		
TB00103	学科共通	NEXTA材料工学特論 II	未 定	集中		1			3年：令和3～令和4年度入学生	令和7年度以降不開講		
TB00112	学科共通	NEXTAセミナー I	未 定	集中				1	1年：材料工学特別コースのNEXTA特別深化プログラム生のみ履修可	令和7年度以降不開講 履修登録期間中に履修登録をすること。		
TB00121	学科共通	NEXTAセミナー II	未 定	集中				1	2年：材料工学特別コースのNEXTA特別深化プログラム生のみ履修可	令和7年度以降不開講 履修登録期間中に履修登録をすること。	面接授業（面接のみ）	
TB00132	学科共通	NEXTAセミナー III	森戸 茂一 太田 元基 若林 英輝 吉田 佳典 平山 尚美 荒河 一渡 新城 淳史 杵掛 あすか	木	9・10			1	2年：材料工学特別コースのNEXTA特別深化プログラム生のみ履修可	令和7年度以降不開講 履修登録期間中に履修登録をすること。	面接授業（面接のみ）	
TB00063	学科共通	海外就業体験	黒岩 大史 加藤 定信 中務 明	集中		2			3年	履修登録期間中に登録をすること 履修希望者は掲示板(キャンパススクエアまたは総合理工学部棟)にて周知される内容を確認のうえ、事前説明会に参加すること。	面接授業（面接+総授業時数の半数以下の遠隔授業を含む）	
TB01031	学科共通	データサイエンス基礎	*小浪 吉史 瀬戸 和希 黒岩 大史	オンデマンド				2	2年	定員150名（先着順）	遠隔授業（非同期型オンラインのみ）	
TB01042	学科共通	AI基礎	未 定 瀬戸 和希 黒岩 大史	オンデマンド				2	2年		遠隔授業（非同期型オンラインのみ）	

T. 専門教育科目 ※授業の実施形式はシラバスを確認してください。

【機械・電気電子工学科】 ※履修資格に履修年次の記載がある場合、履修年次以上にならないと履修ができません。（例：2年→2年次以上）

時間割コード	区分	授業科目	担当教員	曜日	時限	単位数			週時数	履修資格	備考	授業形式 ※変更の可能性あり ※必ずシラバスを確認すること
						通年	前期	後期				
X931061		無線法規	*川本 宏	集中			1		3年	無線従事者認定科目 (卒業要件単位にはならない) 電気通信システムと隔年開講 履修登録期間中に登録すること		
X932011		情報通信網工学	中村 和歌子	木	1・2		2	2	3年：平成30年度～令和3年度入学生	電気通信主任技術者認定科目 (卒業要件単位にはならない) 履修登録期間中に登録すること		
X931072		電気通信システム	*富里 繁	集中			1		3年：平成30年度～令和3年度入学生	電気通信主任技術者認定科目 (卒業要件単位にはならない) 令和8年度不開講		
TB0105	学科共通	総合理工学とSDGs	青木 美穂 武藤 哲也 葉 文昌 加藤 定信 吉延 匡弘 林 広樹 山田 大貴 廣富 哲也 坂野 鋭 周 海 Nguyen Gia Minh Thao 細田 智久 澤田 樹一郎	オンデマンド					2年：令和6年度入学生のみ		遠隔授業（非同期型オンラインのみ）	

T. 専門教育科目

※授業の実施形式はシラバスを確認してください。

【建築デザイン学科】

※履修資格に履修年次の記載がある場合、履修年次以上にならない場合は履修ができません。(例：2年→2年次以上)

時間割コード	区分	授業科目	担当教員	曜日	時限	単位数			週時数	履修資格	備考	授業形式 ※変更の可能性あり ※必ずシラバスを確認すること
						通年	前期	後期				
TB70012	建築 コア科目	デザインCAD	井上 亮	月	5～8			2	4	1年：建築デザイン学科	TJ00242デザインCADと同時開講	面接授業（面接のみ）
TB70021	建築 コア科目	建築施工学	細田 智久	金	7・8		2		2	3年：建築デザイン学科		面接授業（面接のみ）
TB70032	建築 コア科目	建築法規	細田 智久 *池田 隆之	金	7・8			2	2	3年：建築デザイン学科		面接授業（面接＋総授業時数の半数以下の遠隔授業を含む）
TB70041	建築 コア科目	建築設計製図Ⅰ	細田 智久 グエン トラン イェン カン 深田 悠平 *足立 正智 *原 浩二	木	5～8		2		4	2年：建築デザイン学科		面接授業（面接のみ）
TB70051	建築 コア科目	建築計画学	三島 幸子 細田 智久	水	3・4		2		2	2年	TJ00261建築計画学と同時開講	面接授業（面接のみ）
TB70062	建築 コア科目	都市計画論	細田 智久	火	5・6			2	2	2年		面接授業（面接＋総授業時数の半数以下の遠隔授業を含む）
TB70072	建築 コア科目	西洋建築史	千代 章一郎	水	3・4			2	2	2年：建築デザイン学科		
TB70082	建築 コア科目	建築設計製図Ⅱ	千代 章一郎 細田 智久 三島 幸子 井上 亮 澤田 樹一郎 小松 真吾 グエン トラン イェン カン *坪倉 菜水 *江角 俊則	木	1～4			2	4	2年：建築デザイン学科		面接授業（面接＋総授業時数の半数以下の遠隔授業を含む）
TB70091	建築 コア科目	住環境工学Ⅰ	清水 貴史	水	1・2		2		2	2年	TJ00271住環境工学Ⅰと同時開講	面接授業（面接＋総授業時数の半数以下の遠隔授業を含む）
TB70102	建築 コア科目	建築設備学Ⅰ	清水 貴史	金	5・6			2	2	2年		
TB70111	建築 コア科目	建築構造力学Ⅱ	松本 幸大	火	1・2		2		2	2年：建築デザイン学科		面接授業（面接のみ）
TB70121	建築 コア科目	建築材料学	澤田 樹一郎	月	1・2			2	2	2年		面接授業（面接＋総授業時数の半数以下の遠隔授業を含む）
TB70132	建築 コア科目	建築構造計画学	小松 真吾	オンデマンド				2	2	2年：建築デザイン学科		遠隔授業（非同期型のみ）

T. 専門教育科目

※授業の実施形式はシラバスを確認してください。

【建築デザイン学科】

※履修資格に履修年次の記載がある場合、履修年次以上にならない場合は履修ができません。(例：2年→2年次以上)

時間割コード	区分	授業科目	担当教員	曜日	時限	単位数			週時数	履修資格	備考	授業形式 ※変更の可能性あり ※必ずシラバスを確認すること	
						通年	前期	後期					
TB70142	建築構造 住環境学	建築構造・環境フィールド ワーク	澤田 樹一郎 小松 真吾 グエン トラン イェン カン 深田 悠平	オンデマンド				2	2	2年：建築デザイン学科		遠隔授業（非同期型のみ）	
TB70151	建築構造 住環境学	建築環境実験	グエン 清水 貴史 トラン イェン カン 深田 悠平	火	5～10			2		6	3年		面接授業（面接のみ）
TB70161	建築構造 住環境学	住環境工学Ⅱ	グエン トラン イェン カン 深田 悠平	月	3・4			2		2	3年		面接授業（面接＋総授業時数の半数以下の遠隔授業を含む）
TB70172	建築構造 住環境学	建築設備学Ⅱ	深田 悠平	金	3・4				2	2	3年		
TB70182	建築構造 住環境学	建築構造実験	澤田 樹一郎 小松 真吾 松本 幸大	火	5～10					2	6	3年	
TB70191	建築構造 住環境学	耐震設計学	小松 真吾	火	5・6			2		2	4年：建築デザイン学科		面接授業（面接のみ）
TB70201	建築構造 住環境学	構造設計学	澤田 樹一郎	木	9・10			2		2	3年		面接授業（面接＋総授業時数の半数以下の遠隔授業を含む）
TB70212	建築計画 デザイン学	インテリアデザイン	千代 章一郎 細田 智久 三島 幸子	木	5～8					2	2	3年：建築デザイン学科	
TB70221	建築計画 デザイン学	風土と住まい	千代 章一郎 *未 定	月	3・4			2		2	2年		面接授業（面接のみ）
TB70231	建築計画 デザイン学	日本建築史	千代 章一郎	金	5・6			2		2	3年：建築デザイン学科		
TB70241	建築計画 デザイン学	建築都市空間論	千代 章一郎	月	9・10			2		2	3年		面接授業（面接＋総授業時数の半数以下の遠隔授業を含む）
TB70251	建築計画 デザイン学	建築設計製図Ⅲ	千代 章一郎 細田 智久 三島 幸子 井上 亮 *宇田川 孝浩 *三分一 博志	木	1～4			2		4	3年：建築デザイン学科		面接授業（面接＋総授業時数の半数以下の遠隔授業を含む）
TB70261	建築計画 デザイン学	建築設計製図Ⅳ	千代 章一郎 細田 智久 井上 亮	火	7～10			2		4	4年：建築デザイン学科		面接授業（面接＋総授業時数の半数以下の遠隔授業を含む）

T. 専門教育科目

※授業の実施形式はシラバスを確認してください。

【建築デザイン学科】

※履修資格に履修年次の記載がある場合、履修年次以上にならない場合は履修ができません。(例：2年→2年次以上)

時間割コード	区分	授業科目	担当教員	曜日	時限	単位数			週時数	履修資格	備考	授業形式 ※変更の可能性あり ※必ずシラバスを確認すること
						通年	前期	後期				
TB70271	建築計画デザイン学	まちづくり演習	千代 章一郎 細田 智久 三島 幸子 井上 亮					2		3年：建築デザイン学科	履修登録期間中に履修登録すること。 建築計画デザインコースの学生は履修することが望ましい	面接授業（面接＋総授業時数の半数以下の遠隔授業を含む）
TB70282	学科共通	住居学Ⅰ	正岡 さち	木	5・6			2	2	1年	令和7年度不開講	
TB70291	学科共通	住居学Ⅱ	正岡 さち	金	3・4			2	2	2年：建築デザイン学科	教育学部と合同	
TB70301	学科共通	建築見学Ⅰ	細田 智久 松本 幸大					1		2年：建築デザイン学科	履修登録期間中に履修登録すること。	面接授業（面接のみ）
TB70311	学科共通	建築見学Ⅱ	清水 貴史					1		2年：建築デザイン学科	履修登録期間中に履修登録すること	
TB70322	学科共通	しまね建築学	細田 智久 *宇田川 孝浩 *山本 大輔 *安井 裕之 *原 浩二 *山根 秀明	火	5・6			2	2	1年	TJ00212しまね建築学と同時開講	面接授業（面接＋総授業時数の半数以下の遠隔授業を含む）
TB70332	学科共通	木造建築と木材	澤田 樹一郎 松本 幸大	金	1・2			2	2	3年		面接授業（面接のみ）
TB70342	学科共通	ヘリテージマネジメント学	細田 智久 *足立 正智 *坂本 拓三	火	1・2			2	2	3年：建築デザイン学科		面接授業（面接のみ）
TB70351	学科共通	景観論	井上 亮	月	5・6			2	2	3年		面接授業（面接のみ）
TB70362	学科共通	建築生産	澤田 樹一郎 松本 幸大 *末 定	水	3・4			2	2	3年：建築デザイン学科		
TB70371	学科共通	建築デザイン特論	建築デザイン学科 全教員	金	3・4			2	2	3年：建築デザイン学科	研究室配属希望者は履修すること	面接授業（面接＋総授業時数の半数以下の遠隔授業を含む）
TB70381	学科共通	外書輪読	グエン トラン イェン カン 深田 悠平	オンデマンド				2	2	2年：建築デザイン学科		遠隔授業（非同期型オンラインのみ）
TB70392	学科共通	科目セミナー	建築デザイン学科 全教員					1		3年：建築デザイン学科		面接授業（面接＋総授業時数の半数以下の遠隔授業を含む）
TB70403	学科共通	専攻演習	建築デザイン学科 全教員					2		4年：建築デザイン学科		面接授業（面接＋総授業時数の半数以下の遠隔授業を含む）

T. 専門教育科目

※授業の実施形式はシラバスを確認してください。

【建築デザイン学科】

※履修資格に履修年次の記載がある場合、履修年次以上にならない場合は履修ができません。(例：2年→2年次以上)

時間割コード	区分	授業科目	担当教員	曜日	時限	単位数			週時数	履修資格	備考	授業形式 ※変更の可能性あり ※必ずシラバスを確認すること
						通年	前期	後期				
TB70413	学科共通	卒業研究	建築デザイン学科 全教員				8			4年：建築デザイン学科		面接授業（面接＋総授業時数の半数以下の遠隔授業を含む）
TB00022	学科共通	工業概論	澤田 樹一郎 清水 貴史 細田 智久 物質化学科教員 機械・電気電子工学科教員		集中的に行う				2	3年	履修登録期間中に履修登録すること。	遠隔授業（非同期型オンラインのみ）
TB00031	学科共通	職業指導概説 I	*石田 正人		集中				2	2年		
TB70423	学科共通	就業体験	建築デザイン学科 全教員				1			2年：建築デザイン学科	インターンシップ対応科目 履修登録必要なし	面接授業（面接＋総授業時数の半数以下の遠隔授業を含む）
TB00043	学科共通	企業実践インターンシップA			集中的に行う		2			3年	理工学PBL実習Aに科目名変更	
TB00053	学科共通	企業実践インターンシップB			集中的に行う		2			3年	理工学PBL実習Bに科目名変更	
TB01013	学科共通	理工学PBL実習A ※「企業実践インターンシップA」の科目名が変更となったもの	森本 卓也		集中的に行う		2			3年	履修人数に制限を設ける場合がある	
TB01023	学科共通	理工学PBL実習B ※「企業実践インターンシップB」の科目名が変更となったもの	李 樹庭		集中的に行う		2			3年	履修人数に制限を設ける場合がある	
TB00063	学科共通	海外就業体験	黒岩 大史 加藤 定信 中務 明		集中		2			3年	履修登録期間中に登録すること 履修希望者は掲示版(キャンパススクエア または総合理工学部棟)にて周知される内容 を確認のうえ、事前説明会に参加すること。	面接授業（面接＋総授業時数の半数以下の遠隔授業を含む）
TB01031	学科共通	データサイエンス基礎	*小浪 吉史 瀬戸 和希 黒岩 大史		オンデマンド				2	2年	定員150名（先着順）	遠隔授業（非同期型オンラインのみ）
TB01042	学科共通	AI基礎	未 定 瀬戸 和希 黒岩 大史		オンデマンド					2年		遠隔授業（非同期型オンラインのみ）

T. 専門教育科目

※授業の実施形式はシラバスを確認してください。

【建築デザイン学科】

※履修資格に履修年次の記載がある場合、履修年次以上にならなければ履修ができません。（例：2年→2年次以上）

時間割コード	区分	授業科目	担当教員	曜日	時限	単位数			週時数	履修資格	備考	授業形式 ※変更の可能性あり ※必ずシラバスを確認すること
						通年	前期	後期				
TB30351	学科共通	防災学	増本 清 志比 利秀 向吉 秀樹 スハリ ラクシュマン	金	3・4		2		2	3年:地球科学科以外の学生の受講可能人数は10名まで		
TB20391	学科共通	繊維材料工学	吉延 匡弘	月	7・8		2		2	3年		面接授業（面接のみ）
TB20381	学科共通	木質材料工学	加藤 定信	木	5・6		2		2	3年		面接授業（面接＋総授業時数の半数以下の遠隔授業を含む）
TB20402	学科共通	環境材料工学	吉原 浩	月	5・6			2	2	3年		面接授業（面接＋総授業時数の半数以下の遠隔授業を含む）
TB30341	学科共通	土質力学	志比 利秀	月	3・4		2		2	2年：平成30～令和3年度入学生 地球科学科以外の学生の 受講可能人数は10名まで		
TB31091	自然災害科学	土質力学 I	志比 利秀	月	3・4		1		2	2年：令和4年度以降入学生 地球科学科以外の学生の 受講可能人数は10名まで	TB3034 土質力学と同時開講	面接授業（面接のみ）
TB31101	自然災害科学	土質力学 II	志比 利秀	月	3・4		1		2	2年：令和4年度以降入学生 地球科学科以外の学生の 受講可能人数は10名まで	TB3034 土質力学と同時開講 TB3109 土質力学I終了後、引き続き同時限 内で実施する	面接授業（面接のみ）
TB01052	学科共通	総合理工学とSDGs	青木 美穂 武藤 哲也 葉 文昌 加藤 定信 吉延 匡弘 林 広樹 山田 大貴 廣富 哲也 坂野 鋭 周 海 Nguyen Gia Minh Thao 細田 智久 澤田 樹一郎	オンデマンド					2	2年：令和6年度入学生のみ		遠隔授業（非同期型オンラインのみ）

T. 専門教育科目

※授業の実施形式はシラバスを確認してください。

【理工特別コース】

※履修資格に履修年次の記載がある場合、履修年次以上にならないと履修ができません。(例：2年→2年次以上)

時間割コード	区分	授業科目	担当教員	曜日	時限	単位数			週時数	履修資格	備考	授業形式 ※変更の可能性あり ※必ずシラバスを確認すること
						通年	前期	後期				
TB80012	学部共通	プロジェクトセミナーⅠ	矢野 なつみ	水	9・10			2	2	1年:理工特別コース		遠隔授業(非同期型オンライン+同期型オンライン)
TB80011	〃	プロジェクトセミナーⅠ	矢野 なつみ	未定			2		2	2年:理工特別コース (2年次からのコース配属者対象)	担当者と履修者の都合により定期的に開講する	遠隔授業(非同期型オンライン+同期型オンライン)
TB80021	〃	プロジェクトセミナーⅡ	矢野 なつみ 総合理工学部教員	未定			2		2	2年:理工特別コース (1年次からのコース配属者対象)	選択科目 担当者と履修者の都合により定期的に開講する	面接授業(面接+総授業時数の半数以下の遠隔授業を含む)
TB80022	〃	プロジェクトセミナーⅡ	矢野 なつみ 総合理工学部教員	未定				2	2	2年:理工特別コース (2年次からのコース配属者対象)	選択科目 担当者と履修者の都合により定期的に開講する	面接授業(面接+総授業時数の半数以下の遠隔授業を含む)
TB80032	〃	プロジェクトセミナーⅢ	矢野 なつみ 総合理工学部教員	未定				2	2	2年:理工特別コース (1年次からのコース配属者対象)	選択科目 担当者と履修者の都合により定期的に開講する	面接授業(面接+総授業時数の半数以下の遠隔授業を含む)
TB80041	〃	特別研究Ⅰ	矢野 なつみ 総合理工学部教員	未定			2		2	3年:理工特別コース	担当者と履修者の都合により定期的に開講する	面接授業(面接+総授業時数の半数以下の遠隔授業を含む)
TB80052	〃	特別研究Ⅱ	矢野 なつみ 総合理工学部教員	未定				2	2	3年:理工特別コース	担当者と履修者の都合により定期的に開講する	面接授業(面接+総授業時数の半数以下の遠隔授業を含む)
TB80063	〃	卒業研究(理工特別コース)	総合理工学部教員			8				4年:理工特別コース地球以外		面接授業(面接のみ)
TB80073	〃	卒業論文(理工特別コース)	総合理工学部教員			10				4年:理工特別コース地球のみ		面接授業(面接のみ)
TB80081	〃	理工専門英語セミナーⅠ	*市川 美穂	月	9・10		2		2	2年:理工特別コース		面接授業(面接のみ)
TB80092	〃	理工専門英語セミナーⅡ	*市川 美穂	水	7・8			2	2	2年:理工特別コース		面接授業(面接のみ)

- 注意事項： 1. 2年生以上を対象とするプロジェクトセミナーⅠ・Ⅱ・Ⅲは、各学科の授業の空き状況により、セミナー実施曜日時限を決定します。
2. 不明な点は学務課まで連絡願います。

教職に関する科目

X. 教職に関する科目（平成30年度入学生用）

時間割コード	区 分	授 業 題 目	担 当 教 員	曜 日	時 限	単 位 数			週 時 数	履 修 資 格	備 考
						通 年	前 期	後 期			
X951021	教職の意義等に関する科目	教職概論B	深見 俊崇 他		集 中		2			1年：	履修登録期間中に履修登録すること 法文・生資・医と合同 非常勤講師/特任教員：担当4コマ
X952022	教育の基礎理論に関する科目	教育原論Ⅱ	*古波蔵 香		集 中			2		2年：	履修登録期間中に履修登録すること 生資と合同
X952121	〃	学校教育心理学概説	*澤田 忠幸		集 中		2			2年：	履修登録期間中に履修登録すること 生資と合同
X952222	〃	教育社会学概説	香川 奈緒美		集 中			2		2年：	履修登録期間中に履修登録すること 法文・医と合同
X953591	教育課程及び指導法に関する科目	数学科教育法概説	御園 真史	月	9・10		2		2	2年：	教育「数学科教育法概説Ⅰ」と合同
X953602	〃	数学科教育法特講Ⅰ	御園 真史	月	9・10			2	2	2年：	高等学校教諭免許状取得希望者で数学科教育法特講を受講する者は、「数学科教育法特講Ⅱ」を履修することが望ましい。
X953531	〃	数学科教育法特講Ⅱ	*福田 博人		集 中		2			3年：	「数学科教育法特講Ⅱ」は教育学部と合同
X953542	〃	数学科教育法特講Ⅲ	御園 真史 下村 岳人		集 中			2		3年：	
X953562	〃	情報科教育法概説	*藤村 裕一		集 中			2		2年：	履修登録期間中に履修登録すること
X953571	〃	情報科教育法特講Ⅰ	*山下 義史		集 中		2			3年：	令和8年度不開講 履修登録期間中に履修登録すること 「情報科教育法特講Ⅱ」と隔年開講
X953581	〃	情報科教育法特講Ⅱ	堀田 晃毅		集 中		2			3年：	「情報科教育法特講Ⅰ」と隔年開講 履修登録期間中に履修登録すること
X953611	〃	中等理科教育法概説	*向 平和		集 中		2			2年：	履修登録期間中に履修登録すること 生物資源科学部と合同
X953622	〃	中等理科教育法特講Ⅰ	*泉 直志		集 中			2		2年： 中等理科教育法概説2単位修得者	履修登録期間中に履修登録すること 生物資源科学部と合同
X953631	〃	中等理科教育法特講Ⅱ	*向 平和		集 中		2			3年： 中等理科教育法概説2単位修得者	履修登録期間中に履修登録すること 生物資源科学部と合同

時間割コード	区 分	授 業 題 目	担 当 教 員	曜 日	時 限	単 位 数			週 時 数	履 修 資 格	備 考
						通 年	前 期	後 期			
X953642	教育課程及び指導法に関する科目	中等理科教育法特講Ⅲ	*高橋 泰道		集 中			2		3年： 中等理科教育法概説2単位修得者	履修登録期間中に履修登録すること 生物資源科学部と合同
X953711	〃	工業科教育法概説	*宇津 誠		集 中			2		2年：	履修登録期間中に履修登録すること 教育学部と合同
X953721	〃	工業科教育法特講	*宇津 誠		集 中			2		3年：	履修登録期間中に履修登録すること 教育学部と合同
X954021	〃	道徳教育指導論（中）	丸橋 静香	木	5・6			2	2	3年：	法文学部と合同
X954121	〃	特別活動指導論	早川 知宏		集 中			2		3年：	履修登録期間中に履修登録すること
X954322	〃	教育の方法と技術（令和3年度以前入学生）	深見 俊崇 松尾 奈美 早川 知宏		集 中			2		2年：	履修登録期間中に履修登録すること 生物資源科学部と合同
X955221	生徒指導，教育相談及び進路指導等に関する科目	生徒・進路指導論	川俣 理恵		集 中			2		2年：	履修登録期間中に履修登録すること 生資・医と合同
X955322	〃	教育相談の理論と方法	川俣 理恵		集 中			2		3年：	履修登録期間中に履修登録すること 生資と合同
X958123	教育実践演習	教職実践演習（中・高）	塩津 英樹 他					2		4年：	履修登録期間中に履修登録すること 非常勤講師/特任教員：担当12コマ×2
X957423	教育実習	事前及び事後の指導	塩津 英樹 他					1		4年：	履修登録期間中に履修登録すること 法文・生資と合同
X957123	〃	教育実習Ⅰ						4		4年：	中学校教諭免許状（高等学校教諭免許状も含む）取得希望者用 履修登録期間中に履修登録すること
X957223	〃	教育実習Ⅱ						2		4年：	高等学校教諭免許状のみの取得希望者用 履修登録期間中に履修登録すること
X957323	〃	教育実習Ⅲ			集中的			2			科目等履修生用

備考①担当教員の*印は，非常勤講師を示す。

②非常勤講師による集中講義は，実施前に日程等詳細を掲示により通知する。

③開講日程が重複している場合は，同時履修できないので注意すること。

X. 教職に関する科目（平成31年度以降入学生用）

時間割コード	区 分	授 業 題 目	担 当 教 員	曜 日	時 限	単 位 数			週 時 数	履 修 資 格	備 考
						通 年	前 期	後 期			
X951021	教育の基礎的理解に関する科目	教職概論B	深見 俊崇 他		集 中		2			1年：	履修登録期間中に履修登録すること 法文・生資・医と合同 非常勤講師/特任教員：担当4コマ
X952022	〃	教育原論Ⅱ	*古波蔵 香		集 中			2		2年：	履修登録期間中に履修登録すること 生資と合同
X952121	〃	学校教育心理学概説	*澤田 忠幸		集 中		2			2年：	履修登録期間中に履修登録すること 生資と合同
X952222	〃	教育社会学概説	香川 奈緒美		集 中			2		2年：	履修登録期間中に履修登録すること 法文・医と合同
X952321	〃	特別支援教育	陳 依文 他		集 中		2			3年：	履修登録期間中に履修登録すること 法文・医・生資と合同
X953021	〃	教育課程論	未 定		集 中		2			2年：	履修登録期間中に履修登録すること 法文・生資と合同
X953591	教科及び教科の指導法に関する科目	数学科教育法概説	御園 真史	月	9・10		2		2	2年：	教育「数学科教育法概説Ⅰ」と合同
X953602	〃	数学科教育法特講Ⅰ	御園 真史	月	9・10			2	2	2年：	高等学校教諭免許状取得希望者で数学科教育法特講を受講する者は、「数学科教育法特講Ⅱ」を履修することが望ましい。
X953531	〃	数学科教育法特講Ⅱ	*福田 博人		集 中		2			3年：	「数学科教育法特講Ⅱ」は教育学部と合同
X953542	〃	数学科教育法特講Ⅲ	御園 真史 下村 岳人		集 中			2		3年：	
X953562	〃	情報科教育法概説	*藤村 裕一		集 中			2		2年：	履修登録期間中に履修登録すること
X953571	〃	情報科教育法特講Ⅰ	*山下 義史		集 中		2			3年：	令和8年度不開講 履修登録期間中に履修登録すること 「情報科教育法特講Ⅱ」と隔年開講
X953581	〃	情報科教育法特講Ⅱ	*山下 義史		集 中		2			3年：	「情報科教育法特講Ⅰ」と隔年開講 履修登録期間中に履修登録すること
X953611	〃	中等理科教育法概説	堀田 晃毅		集 中		2			2年：	履修登録期間中に履修登録すること 生物資源科学部と合同
X953622	〃	中等理科教育法特講Ⅰ	*泉 直志		集 中			2		2年： 中等理科教育法概説2単位修得者	履修登録期間中に履修登録すること 生物資源科学部と合同
X953631	〃	中等理科教育法特講Ⅱ	*向 平和		集 中		2			3年： 中等理科教育法概説2単位修得者	履修登録期間中に履修登録すること 生物資源科学部と合同

時間割コード	区 分	授 業 題 目	担 当 教 員	曜日	時限	単 位 数			週 時 数	履 修 資 格	備 考
						通年	前期	後期			
X953642	教科及び教科の指導法に関する科目	中等理科教育法特講Ⅲ	*高橋 泰道		集 中			2		3年： 中等理科教育法概説2単位修得者	履修登録期間中に履修登録すること 生物資源科学部と合同
X953711	〃	工業科教育法概説	*宇津 誠		集 中			2		2年：	履修登録期間中に履修登録すること 教育学部と合同
X953721	〃	工業科教育法特講	*宇津 誠		集 中			2		3年：	履修登録期間中に履修登録すること 教育学部と合同
X954021	道徳、総合的な学習の時間等の指導法及び生徒指導、教育相談等に関する科目	道徳教育指導論（中）	丸橋 静香	木	5・6			2	2	3年：	法文学部と合同
X954421	〃	総合的な学習の時間	未 定		集 中			2		3年：	履修登録期間中に履修登録すること 法文・医・生資と合同
X954121	〃	特別活動指導論	早川 知宏		集 中			2		3年：	履修登録期間中に履修登録すること
X954322	〃	教育の方法と技術（令和3年度以前入学生）	深見 俊崇 松尾 奈美 早川 知宏		集 中			2		2年：令和3年度以前入学生	履修登録期間中に履修登録すること 生物資源科学部と合同
X954392	〃	教育の方法および技術（情報通信技術の活用を含む）（令和4年度以降入学生）	深見 俊崇 松尾 奈美 早川 知宏		集 中			2		2年：令和4年度以降入学生	履修登録期間中に履修登録すること 生物資源科学部と合同
X955221	〃	生徒・進路指導論	川俣 理恵		集 中			2		2年：	履修登録期間中に履修登録すること 生物資源科学部・医学部と合同
X955322	〃	教育相談の理論と方法	川俣 理恵		集 中				2	3年：	履修登録期間中に履修登録すること 生物資源科学部と合同
X958123	教育実践に関する科目	教職実践演習（中・高）	塩津 英樹 他					2		4年：	履修登録期間中に履修登録すること 非常勤講師/特任教員：担当12コマ×2
X957423	〃	事前及び事後の指導	塩津 英樹 他					1		4年：	履修登録期間中に履修登録すること 法文・生資と合同
X957123	〃	教育実習Ⅰ						4		4年：	中学校教諭免許状（高等学校教諭免許状も含む）取得希望者用 履修登録期間中に履修登録すること
X957223	〃	教育実習Ⅱ						2		4年：	高等学校教諭免許状のみの取得希望者用 履修登録期間中に履修登録すること
X957323	〃	教育実習Ⅲ			集中的			2			科目等履修生用

備考①担当教員の*印は、非常勤講師を示す。

②非常勤講師による集中講義は、実施前に日程等詳細を掲示により通知する。

③開講日程が重複している場合は、同時履修できないので注意すること。

学芸員に関する
専門教育科目

学芸員に関する専門教育科目（平成30年度入学生用）

時間割コード	区分	授業科目	担当教員	曜日	時限	単位数			週時数	履修資格	備考	
						通年	前期	後期				
X970112	生涯学習概論	生涯教育論	大野 公寛		集	中		2		2年：平成24年度以降入学生	集中履修登録期間中に履修登録すること	必修
X970211	博物館概論	博物館概論A	會下 和宏	金	9・10			2	2	2年：平成24年度以降入学生		選択必修
X970221	〃	博物館概論B	*松岡 敬二		集	中		2		2年：平成24年度以降入学生	集中履修登録期間中に履修登録すること	
X970411	博物館資料論	博物館資料論	會下 和宏	水	5・6			2	2	2年：平成24年度以降入学生		必修
X970512	博物館資料保存論	博物館資料保存論	會下 和宏 *澤田 正明	水	5・6			2	2	2年：平成24年度以降入学生		必修
X970612	博物館展示論	博物館展示論A	會下 和宏	水	9・10			2	2	2年：平成24年度以降入学生		選択必修
X970622	〃	博物館展示論B	*菅田 康彦		集	中		2		2年：平成24年度以降入学生	集中履修登録期間中に履修登録すること	
X970311	博物館経営論	博物館経営論	*永井 泰		集	中		2		2年：平成24年度以降入学生	集中履修登録期間中に履修登録すること	必修
X970722	〃	博物館情報・メディア論B	會下 和宏		集	中		1		2年：平成24年度以降入学生	集中履修登録期間中に履修登録すること	選択必修
X954322	〃	教育の方法と技術	深見 俊崇 松尾 奈美 早川 知宏		集	中		2		2年：平成24年度以降入学生	集中履修登録期間中に履修登録すること	必修
X952022	博物館教育論	教育原論II	*古波蔵 香		集	中		2		2年：平成24年度以降入学生	集中履修登録期間中に履修登録すること	必修
X970822	〃	博物館教育論B	會下 和宏		集	中		1		2年：平成24年度以降入学生	集中履修登録期間中に履修登録すること	選択必修
X973923	博物館実習	博物館実習II	會下 和宏 *永井 泰	前期： 水7～9 後期：集中			1		3	3年：平成24年度以降入学生 博物館実習III履修者のみ 履修制限あり。備考②参照。	後期に一部集中履修登録期間中に履修登録すること	必修
X973933	〃	博物館実習III	會下 和宏		集	中	1			3年：平成24年度以降入学生 履修制限あり。備考②参照。	集中履修登録期間中に履修登録すること	必修

学芸員に関する専門教育科目（平成30年度入学生用）

時間割コード	区分	授業科目	担当教員	曜日	時限	単位数			週時数	履修資格	備考
						通年	前期	後期			
TB30102	〃	岩石学実習	亀井 淳志 大平 寛人 遠藤 俊祐 Silpa A. Sasidharan	水	金 午後 7～9			3	6	2年：地球科学科	選択 必修
TB30631	〃	地学実験	入月 俊明 遠藤 俊祐 大平 寛人 亀井 淳志 酒井 哲弥 志比 利秀 林 広樹 増本 清 向吉 秀樹 Lakshmanan Sreehari Silpa A. Sasidharan *福田 尚也	月	5～10		2		6	3年：地球科学科除く	
TB00012	〃	生物学実験	生物資源科学部 生物科学科全教員	月	5～10			2	6	3年：地球科学科除く	

備考 ①岩石学実習，地学実験及び生物学実験以外の授業科目の単位は，卒業の要件となる単位に算入しない。

②原則として，博物館法施行規則に定める科目のうち「博物館実習Ⅱ」，「博物館実習Ⅲ」を除く科目20単位修得者のみ履修可とする。

「博物館実習Ⅱ」と「博物館実習Ⅲ」は同時並行して履修すること。

③担当教員の*印は，非常勤講師を示す。

④非常勤講師による集中講義は，実施前に日程等詳細を掲示により通知する。

⑤開講日程が重複している場合は，同時履修できないので注意すること。

学芸員に関する専門教育科目（平成31年度～令和6年度入学生用）

時間割コード	区分	授業科目	担当教員	曜日	時限	単位数			週時数	履修資格	備考	
						通年	前期	後期				
X970112	生涯学習概論	生涯教育論	大野 公寛		集 中			2		2年：平成24年度以降入学生	集 中 履修登録期間中に履修登録すること	必修
X970211	博物館概論	博物館概論A	會下 和宏	金	9・10			2	2	2年：平成24年度以降入学生		選択 必修
X970221	〃	博物館概論B	*松岡 敬二		集 中			2		2年：平成24年度以降入学生	集 中 履修登録期間中に履修登録すること	必修
X970411	博物館資料論	博物館資料論	會下 和宏	水	5・6			2	2	2年：平成24年度以降入学生		必修
X970512	博物館資料保存論	博物館資料保存論	會下 和宏 *澤田 正明	水	5・6			2	2	2年：平成24年度以降入学生		必修
X970612	博物館展示論	博物館展示論A	會下 和宏	水	9・10			2	2	2年：平成24年度以降入学生		選択 必修
X970622	〃	博物館展示論B	*菅田 康彦		集 中			2		2年：平成24年度以降入学生	集 中 履修登録期間中に履修登録すること	必修
X970311	博物館経営論	博物館経営論	*永井 泰		集 中			2		2年：平成24年度以降入学生	集 中 履修登録期間中に履修登録すること	必修
X970732	博物館情報・メディア論	博物館情報・メディア論A	會下 和宏	金	9・10			2	2	2年：平成31年度以降入学生		選択 必修
X970742	〃	博物館情報・メディア論B	會下 和宏		集 中			2		2年：平成31年度以降入学生	集 中 履修登録期間中に履修登録すること	必修
X952022	博物館教育論	教育原論Ⅱ	*古波蔵 香		集 中			2		2年：平成24年度以降入学生	集 中 履修登録期間中に履修登録すること	必修
X970832	〃	博物館教育論	會下 和宏		集 中			1		2年：平成31年度以降入学生	集 中 履修登録期間中に履修登録すること	必修
X973923	博物館実習	博物館実習Ⅱ	會下 和宏 *永井 泰	前期： 水7～9		1			3	3年：平成24年度以降入学生 博物館実習Ⅲ履修者のみ 履修制限あり。備考②参照。	後期に一部集中 履修登録期間中に履修登録すること	必修
X973933	〃	博物館実習Ⅲ	會下 和宏	後期：集中		1				3年：平成24年度以降入学生 履修制限あり。備考②参照。	集 中 履修登録期間中に履修登録すること	必修

学芸員に関する専門教育科目（平成31年度～令和6年度入学生用）

時間割コード	区分	授業科目	担当教員	曜日	時限	単位数			週時数	履修資格	備考	
						通年	前期	後期				
TB30102	〃	岩石学実習	亀井 淳志 大平 寛人 遠藤 俊祐 Silpa A. Sasidharan	水	午後 7～9			3	6	2年：地球科学科 平成31年度～令和3年度入学生	選択 必修	
TB31012	〃	岩石学実習（薄片・主要鉱物）	亀井 淳志 大平 寛人 遠藤 俊祐 Silpa A. Sasidharan	金	7～9			2	3	2年：地球科学科 令和4年度～令和6年度入学生		
TB31022	〃	岩石学実習（光学・組織）	亀井 淳志 大平 寛人 遠藤 俊祐 Silpa A. Sasidharan	集中的に行う				1	3	2年：地球科学科 令和4年度～令和6年度入学生		
TB30631	〃	地学実験	入月 俊明 遠藤 俊祐 大平 寛人 亀井 淳志 酒井 哲弥 志比 利秀 林 広樹 増本 清 向吉 秀樹 Lakshmanan Sreehari Silpa A. Sasidharan *福田 尚也	月	5～10			2	6	3年：地球科学科除く		面接授業（面接+総授業時数の半数以下の遠隔授業を含む）
TB00012	〃	生物学実験	生物資源科学部 生物科学科全教員	月	5～10			2	6	3年：地球科学科除く		

備考 ①岩石学実習，地学実験及び生物学実験以外の授業科目の単位は，卒業の要件となる単位に算入しない。

②原則として，博物館法施行規則に定める科目のうち「博物館実習Ⅱ」，「博物館実習Ⅲ」を除く科目19単位修得者のみ履修可とする。

「博物館実習Ⅱ」と「博物館実習Ⅲ」は同時並行して履修すること。

③担当教員の*印は，非常勤講師を示す。

④非常勤講師による集中講義は，実施前に日程等詳細を掲示により通知する。

⑤開講日程が重複している場合は，同時履修できないので注意すること。

全 学 開 放 科 目

全学開放科目

Z A. 法文学部開講科目（教育学部・人間科学部・総合理工学部・生物資源科学部・材料エネルギー学部用）

時間割コード	学科共通 概論科目	授 業 科 目	担 当 教 員	曜日	時 限	単位数			週 時数	履 修 資 格	備 考	授業の方法	左記以外の方法 (具体的に記入)
						通 年	前 期	後 期					
Z A 4 1 1 0	法経学科	政治学	* 非常勤講師		集中講義			2		1年			集中講義一覧表の掲 示により確認
Z A 2 0 1 0	"	経済学概論	葛西 洋平	木	1・2			2	2	1年		面接授業（面接＋総授業時数の半 数以下の遠隔授業を含む）	
Z A 4 2 1 2	"	情報経済論	* 野田 哲夫							2年 令和6年度以前入学生	令和8年度不開講		
Z A 4 4 0 3	"	情報産業論	* 野田 哲夫	金	3・4			2	2	2年 令和6年度以前入学生		面接授業（面接＋総授業時数の半 数以下の遠隔授業を含む）	
Z A 4 4 3 3	"	経済統計処理論	* 野田 哲夫	月	5・6			2	2	2年 平成29年度以降入学生		面接授業（面接＋総授業時数の半 数以下の遠隔授業を含む）	
Z A 4 2 0 4	"	財政学Ⅰ	関 耕平	火	5・6			2	2	2年	令和7年度年度以降総合理工学部 入学生はこの時間割コードで登録 できません。	面接授業（面接のみ）	
Z A 4 2 0 5	"	財政学Ⅱ	関 耕平	火	1・2			2	2	2年		面接授業（面接のみ）	
Z A 4 2 0 6	"	金融論Ⅰ	葛西 洋平	木	7・8			2	2	2年	令和7年度年度以降総合理工学部 入学生はこの時間割コードで登録 できません。	面接授業（面接＋総授業時数の半 数以下の遠隔授業を含む）	
Z A 4 2 0 7	"	金融論Ⅱ	葛西 洋平							2年	令和8年度不開講 令和7年度年度以降総合理工学部 入学生はこの時間割コードで登録 できません。		
Z A 4 2 0 8	"	経済政策論Ⅰ	飯野 公央	火	7・8			2	2	2年	令和7年度年度以降総合理工学部 入学生はこの時間割コードで登録 できません。	面接授業（面接＋総授業時数の半 数以下の遠隔授業を含む）	
Z A 4 2 0 9	"	経済政策論Ⅱ	飯野 公央	火	7・8			2	2	2年	令和7年度年度以降総合理工学部 入学生はこの時間割コードで登録 できません。	面接授業（面接＋総授業時数の半 数以下の遠隔授業を含む）	
Z A 4 3 2 2	"	地方自治法	永松 正則	金	3・4			2	2	3年		面接授業（面接のみ）	
Z A 4 4 1 9	"	証券論	飯野 公央 * 非常勤講師	木	3・4			2	2	2年	受講定員あり (シラバスを確認のこと)	面接授業（面接＋総授業時数の半 数以下の遠隔授業を含む）	
Z A 4 4 3 5	"	保険論	飯野 公央 * 非常勤講師	金	7・8			2	2	2年 令和2年度以降入学生	受講定員あり (シラバスを確認のこと)	面接授業（面接＋総授業時数の半 数以下の遠隔授業を含む）	
Z A 4 4 3 6	"	特殊講義（協同組合論）	飯野 公央 * 非常勤講師	金	5・6			2	2	2年 令和7年度以降入学生		面接授業（面接＋総授業時数の半 数以下の遠隔授業を含む）	
Z A 4 4 3 4	"	経営学	葛西 洋平	月	5・6			2	2	2年 令和2年度以降入学生		面接授業（面接＋総授業時数の半 数以下の遠隔授業を含む）	
Z A 5 1 0 1	社会文化学科	社会学概論Ⅱ	片岡 佳美	金	5・6			2	2	2年		面接授業（面接のみ）	
Z A 5 1 0 5	"	現代史概説	板垣 貴志	金	3・4			2	2	2年		面接授業（面接のみ）	
Z A 5 1 0 6	"	考古学概論Ⅰ	岩本 崇	火	5・6			2	2	1年		面接授業（面接＋総授業時数の半 数以下の遠隔授業を含む）	

Z A . 法文学部開講科目 (教育学部・人間科学部・総合理工学部・生物資源科学部・材料エネルギー学部用)

時間割コード	学科共通 概論科目	授 業 科 目	担 当 教 員	曜日	時限	単位数			週 時数	履 修 資 格	備 考	授業の方法	左記以外の方法 (具体的に記入)
						通 年	前 期	後 期					
Z A 5 2 5 1	"	社会学史	猿渡 壮	木	5・6		2		2	2年		面接授業(面接のみ)	
Z A 5 2 5 3	"	社会調査 I	猿渡 壮	月	3・4		2		2	2年		面接授業(面接のみ)	
Z A 5 2 5 4	"	社会調査 II								2年	令和8年度不開講		
Z A 5 2 7 1	"	社会学応用 A	猿渡 壮	火	5・6		2		2	3年		面接授業(面接のみ)	
Z A 5 2 7 2	"	社会学応用 B	片岡 佳美	火	5・6		2		2	3年		面接授業(面接のみ)	
Z A 5 3 1 6	"	自然地理学概論	*非常勤講師	集中講義			2			2年			集中講義一覧表の 揭示により確認
Z A 5 3 1 7	"	自然地理学特論	*非常勤講師	集中講義				2		2年			集中講義一覧表の 揭示により確認
Z A 5 3 1 9	"	地理情報システム	菊池 慶之	金	5・6		2		2	2年	人数制限あり	面接授業(面接のみ)	
Z A 5 3 0 6	"	地誌学 I	菊池 慶之	火	5・6			2	2	2年		面接授業(面接のみ)	
Z A 5 3 1 8	"	経済地理学	菊池 慶之	月	5・6			2	2	2年		面接授業(面接のみ)	
Z A 5 3 3 1	"	地理学原論	船杉 力修	月	7・8			2	2	1年		面接授業(面接のみ)	
Z A 5 1 1 5	"	文化人類学入門	福井 栄二郎	水	3・4		2		2	1年		面接授業(面接のみ)	
Z A 5 4 5 1	"	日本史概説 A	桜田 真理絵	金	5・6		2		2	2年		面接授業(面接のみ)	
Z A 5 4 5 2	"	日本史概説 B	小林 准士	木	3・4			2	2	2年		面接授業(面接のみ)	
Z A 5 4 5 3	"	東洋史概説 A	*非常勤講師	集中講義			2		2	2年		面接授業(面接のみ)	集中講義一覧表の 揭示により確認
Z A 5 4 5 4	"	東洋史概説 B	佐々木 愛	火	7・8			2	2	2年		面接授業(面接のみ)	
Z A 5 4 5 5	"	西洋史概説 A	渋谷 聡	水	1・2		2		2	2年		面接授業(面接のみ)	
Z A 5 4 5 6	"	西洋史概説 B	*非常勤講師	集中講義			2			2年			集中講義一覧表の 揭示により確認
Z A 1 1 0 0	言語文化学科	日本語学概論	野間 純平	木	5・6			2	2	1年		面接授業(面接のみ)	
Z A 6 1 0 9	"	ドイツ言語文化概論	山崎 泰孝	火	9・10		2		2	1年		面接授業(面接のみ)	
Z A 1 1 1 0	"	哲学概論	田中 一馬	月	9・10			2	2	1年		面接授業(面接のみ)	
Z A 2 9 2 0	"	日本語史講義	浅田 健太朗	火	5・6		2		2	2年		面接授業(面接+総授業時数の半 数以下の遠隔授業を含む)	

Z A . 法文学部開講科目 (教育学部・人間科学部・総合理工学部・生物資源科学部・材料エネルギー学部用)

時間割コード	学科共通 概論科目	授 業 科 目	担 当 教 員	曜日	時限	単位数			週 時数	履 修 資 格	備 考	授業の方法	左記以外の方法 (具体的に記入)	
						通 年	前 期	後 期						
Z A 6 2 2 2	〃	中国語学講義 I	内藤 忠和	金	7・8		2		2	2年	中国語を1年間以上履修していることが望ましい	面接授業(面接+総授業時数の半数以下の遠隔授業を含む)		
Z A 6 2 2 3	〃	中国語学講義 II	内藤 忠和	金	7・8			2	2	2年	中国語を1年間以上履修していることが望ましい	面接授業(面接+総授業時数の半数以下の遠隔授業を含む)		
Z A 6 5 6 3	〃	英語学講義 III	小原 真子	火	5・6			2	2	1年		面接授業(面接のみ)		
Z A 6 5 9 1	〃	ドイツ文化論講義 II	*上野 敬子	木	7・8		2		2	2年		面接授業(面接+総授業時数の半数以下の遠隔授業を含む)		
Z A 6 2 6 5	〃	現代ドイツ語基礎演習 I	山崎 泰孝	月	7・8		2		2	2年		面接授業(面接のみ)		
Z A 6 2 6 6	〃	現代ドイツ語基礎演習 II	山崎 泰孝	月	7・8			2	2	2年		面接授業(面接のみ)		
Z A 6 5 9 6	〃	ドイツ語運用演習 I	(特) ローランド・シュルツ	火	3・4		2		2	2年		面接授業(面接のみ)		
Z A 6 5 9 7	〃	ドイツ語運用演習 II	(特) ローランド・シュルツ	火	3・4			2	2	2年		面接授業(面接のみ)		
Z A 6 5 9 8	〃	ドイツ語運用演習 III	*上野 敬子	水	1・2		2		2	2年		面接授業(面接のみ)		
Z A 6 5 9 9	〃	ドイツ語運用演習 IV	*上野 敬子	水	5・6			2	2	2年		面接授業(面接のみ)		
Z A 6 2 7 1	〃	フランス語運用演習 I	安齋 有紀	金	5・6		2		2	2年		面接授業(面接のみ)		
Z A 6 2 7 2	〃	フランス語運用演習 II	安齋 有紀	金	5・6			2	2	2年		面接授業(面接のみ)		
Z A 6 4 3 5	〃	フランス語運用演習 III	(特) クリストフ・マストブリュー	火	3・4		2		2	2年		面接授業(面接のみ)		
Z A 6 4 3 6	〃	フランス語運用演習 IV	(特) クリストフ・マストブリュー	火	3・4			2	2	2年		面接授業(面接のみ)		
Z A 6 4 5 0	〃	芸術学応用演習 II	伊集院 敬行	金	7・8		2			1年	令和8年度不開講			
Z A 8 0 0 1		異文化交流 I	平郡 達哉 清原 和之		集中講義		2			1年	韓国で5~6日程度の研修。グローバル月間に説明会予定。掲示板等でも告知します。履修を検討している人は必ず説明会に参加すること。	面接授業(面接のみ)		
Z A 8 0 0 2		異文化交流 II	関 耕平		集中講義		2			1年	令和6年度以前入学生	9月に実施予定。国内での人民大学との交流	面接授業(面接のみ)	
Z A 8 0 2 9		異文化交流 II A	関 耕平		集中講義		2			1年	令和7年度以降入学生	中国訪問(隔年開講)	面接授業(面接のみ)	
Z A 8 0 3 0		異文化交流 II B	関 耕平							1年	令和7年度以降入学生	日本国内での人民大学との国際交流(隔年開講) 令和8年度不開講		

Z A . 法文学部開講科目 (教育学部・人間科学部・総合理工学部・生物資源科学部・材料エネルギー学部用)

時間割コード	学科共通 概論科目	授 業 科 目	担 当 教 員	曜日	時限	単位数			週 時 数	履 修 資 格	備 考	授業の方法	左記以外の方法 (具体的に記入)
						通 年	前 期	後 期					
Z A 8 0 0 0		異文化交流Ⅲ	ムギノ・片岡		集中講義			2		1年 令和7年度以前入学生	米国フロリダで2週間程度の研修。前期のグローバル月間に説明会あり。履修を検討している人は必ず説明会に参加すること。	面接授業（面接のみ）	
Z A 8 0 4 0		異文化交流ⅢA	ムギノ・片岡		集中講義			2		1年 令和8年度以降入学生	米国フロリダで2週間程度の研修。前期のグローバル月間に説明会あり。履修を検討している人は必ず説明会に参加すること。	面接授業（面接のみ）	
Z A 8 0 5 0		異文化交流ⅢB	ムギノ・片岡		集中講義			2		1年 令和8年度以降入学生	米国フロリダで2週間程度の研修。前期のグローバル月間に説明会あり。履修を検討している人は必ず説明会に参加すること。	面接授業（面接のみ）	
Z A 8 0 1 4		異文化交流Ⅳ	山崎 泰孝		集中講義			2		1年 平成31年度以降入学生	前年度秋に説明会を行う予定。掲示板等で告知します。	面接授業（面接のみ）	

備 考 担当教員の*印は、非常勤講師を示す。

全学開放科目

ZB. 教育学部開講科目（法文学部・人間科学部・総合理工学部・生物資源科学部・材料エネルギー学部用）

(注) 網かけ科目は、令和8年度不開講 *：非常勤講師等，(特)：特任教員

履修資格	時間割コード	授 業 科 目	曜日	時限	担当教員	単 位 数			備 考	授業の実施方法
						通年	前期	後期		
1年	ZB0021	グローバル教育A		未定	グローバル戦略部門		2		平成29年度以降入学生用 履修希望者は4月初めの説明会に参加すること。	面接授業 (面接+総授業時数の半数以下の遠隔授業を含む)
	ZB0022	グローバル教育C		未定	グローバル戦略部門		2		平成25年度以降入学生用 履修希望者は4月初めの説明会に参加すること。	面接授業 (面接のみ)
	ZB0104	日本文学史A I	金	5・6	未定			2	平成25～28年度入学生用 令和8年度不開講	
	ZB0107	日本文学史A：日本古典文学史	金	5・6	未定			2	平成29年度以降入学生用 「日本文学史A I」既修者は履修できない。 令和8年度不開講	
	ZB0201	日本史概説 I	木	3・4	長谷川博史			2	令和8年度不開講	面接授業 (面接のみ)
	ZB0301	東洋史概説 I	木	5・6	富澤芳亜			2		面接授業 (面接のみ)
	ZB0601	人文地理学概説 I	木	9・10	作野広和			2		面接授業 (面接のみ)
	ZB1906	哲学・思想史概論	火	7・8	大厩諒			2		面接授業 (面接+総授業時数の半数以下の遠隔授業を含む)
	ZB1513	合奏（ウインドアンサンブル） I		不定期	小坂達也		1	1	原則として通年で履修すること。前期中に対応を指示する。 ※打楽器以外は原則として楽器は個人所有。履修できない楽器もあるので、受講希望者は授業担当教員に事前に相談のこと。令和8年度以降入学生用	面接授業 (面接のみ)
	ZB1503	合奏B I（ウインドアンサンブル）		不定期	小坂達也		1	1	原則として通年で履修すること。前期中に対応を指示する。 ※打楽器以外は原則として楽器は個人所有。履修できない楽器もあるので、受講希望者は授業担当教員に事前に相談のこと。令和7年度以前入学生用	面接授業 (面接のみ)
	ZB1504	合奏A I（オーケストラ）		不定期			1	1	原則として通年で履修すること。前期中に対応を指示する。 コントラバス以外の楽器は、原則として個人所有。履修できない楽器もあるので、受講希望者は授業担当教員に事前に相談のこと。令和8年度不開講	面接授業 (面接のみ)
	ZB0024	グローバル教育E		不定期	グローバル戦略部門		2		平成29～令和3年度入学生用 履修希望者は4月初めの説明会に参加すること。 原則として教員免許取得見込みの者にかぎる。人数が多い場合は、教育学部生を優先的に受け入れる。	面接授業 (面接+総授業時数の半数以下の遠隔授業を含む)
	ZB0025	グローバル教育入門		不定期	グローバル戦略部門		2		令和4年度以降入学生用	面接授業 (面接+総授業時数の半数以下の遠隔授業を含む)
	2年	ZB0010	総合演習B		未定	グローバル戦略部門		2		平成28年度以前入学生用 履修希望者は4月初めの説明会に参加すること。
ZB0023		グローバル教育D		集中	グローバル戦略部門		2		平成25年度以降入学生用 履修希望者は4月初めの説明会に参加すること。	遠隔授業（同期型オンライン+総授業時数の半数未満の面接授業を含む）
ZB0105		日本文学史A II	火	9・10	未定			2	平成25年度以降入学生用 令和8年度不開講	
ZB0106		日本文学特殊講義	火	1・2	*山根繁樹			2	平成28年度以前入学生用	
ZB0109		日本文学特殊講義C	火	1・2	*山根繁樹			2	平成29年度以降入学生用	

(注) 網かけ科目は、令和8年度不開講 *：非常勤講師等，(特)：特任教員

履修資格	時間割コード	授業科目	曜日	時限	担当教員	単位数			備考	授業の実施方法
						通年	前期	後期		
2年	ZB0202	日本史概説Ⅱ	木	3・4	長谷川博史		2		令和8年度不開講	面接授業（面接のみ）
	ZB0302	東洋史概説Ⅱ	木	7・8	富澤芳亜		2			面接授業（面接のみ）
	ZB0303	アジア共生論	木	1・2	富澤芳亜		2		令和8年度不開講	面接授業（面接のみ）
	ZB0602	人文地理学概説Ⅱ	木	9・10	作野広和		2			面接授業（面接のみ）
	ZB0613	地域共生学	火	9・10	作野広和		2			面接授業（面接のみ）
	ZB0701	地誌学概説	火	3・4	作野広和		2			面接授業（面接のみ）
	ZB1905	倫理学概論	金	3・4	大厩諒		2			面接授業（面接+総授業時数の半数以下の遠隔授業を含む）
	ZB1912	哲学・思想史特講	火	7・8	大厩諒		2			面接授業（面接+総授業時数の半数以下の遠隔授業を含む）
	ZB1914	倫理学特講	木	5・6	大厩諒		2			面接授業（面接+総授業時数の半数以下の遠隔授業を含む）
	ZB1414	生活情報管理	火	7・8	正岡さち		2		平成26年度以降入学生用 履修希望者は事前に担当教員に相談すること。	面接授業（面接のみ）
	ZB1212	木によるものづくり実習A	金	9・10	(特)長澤 郁夫		1		平成25～令和5年度入学生用，受講定員の関係上教育学部生優先	面接授業（面接のみ）
	ZB1222	材料と加工によるものづくり実習A	金	9・10	(特)長澤 郁夫		1		令和6年度入学生用，受講定員の関係上教育学部生優先	面接授業（面接のみ）
	ZB1201	木と木工の知識	木	7・8	(特)長澤 郁夫		2		令和5年度以前入学生用，受講定員の関係上教育学部生優先	面接授業（面接のみ）
	ZB1213	木によるものづくり実習B	月	9・10	(特)長澤 郁夫		1		平成25～令和5年度入学生用，受講定員の関係上教育学部生優先	面接授業（面接のみ）
	ZB1223	材料と加工によるものづくり実習B	月	9・10	(特)長澤 郁夫		1		令和6年度入学生用，受講定員の関係上教育学部生優先	面接授業（面接のみ）
	ZB1515	合奏（ウインドアンサンブル）Ⅱ	不定期		小坂達也		1	1	原則として通年で履修すること。前期中に対応を指示する。※打楽器以外は原則として楽器は個人所有。履修できない楽器もあるので、受講希望者は授業担当教員に事前に相談のこと。令和8年度以降入学生用	面接授業（面接のみ）
	ZB1505	合奏BⅡ（ウインドアンサンブル）	不定期		小坂達也		1	1	原則として通年で履修すること。前期中に対応を指示する。※打楽器以外は原則として楽器は個人所有。履修できない楽器もあるので、受講希望者は授業担当教員に事前に相談のこと。令和7年度以前入学生用	面接授業（面接のみ）
	ZB1506	合奏AⅡ（オーケストラ）	不定期				1	1	原則として通年で履修すること。前期中に対応を指示する。コントラバス以外の楽器は、原則として個人所有。履修できない楽器もあるので、受講希望者は授業担当教員に事前に相談のこと。令和8年度不開講	面接授業（面接のみ）
	ZB1908	算数科内容構成研究	火	7・8	御園 泉, 藤井		2		前期か後期のどちらか一方のみ履修してください。 令和5年度以前入学生用	面接授業（面接+総授業時数の半数以下の遠隔授業を含む）
	ZB1908	算数科内容構成研究	金	9・10	御園 泉, 藤井		2		前期か後期のどちらか一方のみ履修してください。 令和5年度以前入学生用	面接授業（面接+総授業時数の半数以下の遠隔授業を含む）
ZB1909	スポーツ心理学実験	木	3・4	須崎康臣		1			面接授業（面接のみ）	
ZB1910	確率論・統計学Ⅱ	月	3・4	御園真史		2		平成25年度以降入学生用	面接授業（面接+総授業時数の半数以下の遠隔授業を含む）	
3年	ZB0103	日本古典文学特殊講義	火	7・8	*山村桃子		2		平成28年度以前入学生用	面接授業（面接のみ）
	ZB0108	日本文学特殊講義A：古典文学	火	7・8	*山村桃子		2		平成29年度以降入学生用	面接授業（面接のみ）
	ZB1907	数学科教育法特講	集中		*福田博人, 御園真史		2		令和5年度以前入学生用 総合理工学部教職科目「数学科教育法特講Ⅱ（X953531）」と同時開講のため、総合理工学部で数学の教職科目を履修する者は履修できない。	面接授業（面接+総授業時数の半数以下の遠隔授業を含む）
	ZB1517	合奏（ウインドアンサンブル）Ⅲ	不定期		小坂達也		1	1	原則として通年で履修すること。前期中に対応を指示する。※打楽器以外は原則として楽器は個人所有。履修できない楽器もあるので、受講希望者は授業担当教員に事前に相談のこと。令和8年度以降入学生用	面接授業（面接のみ）
	ZB1507	合奏BⅢ（ウインドアンサンブル）	不定期		小坂達也		1	1	原則として通年で履修すること。前期中に対応を指示する。※打楽器以外は原則として楽器は個人所有。履修できない楽器もあるので、受講希望者は授業担当教員に事前に相談のこと。令和7年度以前入学生用	面接授業（面接のみ）
ZB1508	合奏AⅢ（オーケストラ）	不定期				1	1	原則として通年で履修すること。前期中に対応を指示する。コントラバス以外の楽器は、原則として個人所有。履修できない楽器もあるので、受講希望者は授業担当教員に事前に相談のこと。令和8年度不開講	面接授業（面接のみ）	
4年	ZB1519	合奏（ウインドアンサンブル）Ⅳ	不定期		小坂達也		1	1	原則として通年で履修すること。前期中に対応を指示する。※打楽器以外は原則として楽器は個人所有。履修できない楽器もあるので、受講希望者は授業担当教員に事前に相談のこと。令和8年度以降入学生用	面接授業（面接のみ）
	ZB1509	合奏BⅣ（ウインドアンサンブル）	不定期		小坂達也		1	1	原則として通年で履修すること。前期中に対応を指示する。※打楽器以外は原則として楽器は個人所有。履修できない楽器もあるので、受講希望者は授業担当教員に事前に相談のこと。令和7年度以前入学生用	面接授業（面接のみ）
	ZB1510	合奏AⅣ（オーケストラ）	不定期				1	1	原則として通年で履修すること。前期中に対応を指示する。コントラバス以外の楽器は、原則として個人所有。履修できない楽器もあるので、受講希望者は授業担当教員に事前に相談のこと。令和8年度不開講	面接授業（面接のみ）

Z F . 人間科学部開放科目（総合理工学部・生物資源科学部・材料エネルギー学部用）

時間割コード	授業科目	担当教員	曜日	時限	単位数			週 時 数	履修資格	備 考
					通 年	前 期	後 期			
ZF1201 2	人格心理学概論	山崎 基嗣	水	1・2		2	2	4年	人間科学部以外の受講定員10名程度	<ul style="list-style-type: none"> ・受講希望者多数の場合は、教育学部臨床心理特別副専攻4回生の学生を優先します。 ・シラバスを参照し、初回授業に必ず出席すること。
ZF1202 2	生涯発達心理学概論	高橋 悟	水	3・4		2	2	4年	人間科学部以外の受講定員10名程度	<ul style="list-style-type: none"> ・受講希望者多数の場合は、教育学部臨床心理特別副専攻4回生の学生を優先します。 ・シラバスを参照し、初回授業に必ず出席すること。
ZF1302 2	認知心理学	蘭 悠久	火	9・10		2	2	2年	令和5年度以前入学生 ・人間科学部以外の受講定員3名程度。 ・「心の不思議」の単位を取得している方に限る。	<ul style="list-style-type: none"> ・必ずシラバスを参照し、初回授業に出席すること。 ・法文学部「人間行動情報論A」と同時開講。
ZF1301 2	知覚・認知心理学 I	蘭 悠久	火	9・10		2	2	2年	令和6年度以降入学生 ・人間科学部以外の受講定員3名程度。 ・「心の不思議」の単位を取得している方に限る。	<ul style="list-style-type: none"> ・必ずシラバスを参照し、初回授業に出席すること。 ・法文学部「人間行動情報論A」と同時開講。
ZF2030 1	心理学概論	佐藤 鮎美 源 健宏	木	1・2		2	2	1年	人間科学部及び法文学部以外の受講定員10名程度	<ul style="list-style-type: none"> ・シラバスを参照し、初回授業に必ず出席すること。 ・法文学部「心理学概論 I」と同時開講。 ・クロス教育プログラム「人間科学部基礎プログラム」履修者を優先する。
ZF3209 2	疫学・統計学	山崎 雅之 清水 悠	火	5・6		2	2	2年	<ul style="list-style-type: none"> ・平成29年度以降入学生 ・人間科学部身体活動・健康科学コース生以外の受講定員10名程度 ・数理・データサイエンス基礎プログラム履修者に限る。 	
ZF4010 2	生命倫理概論					2	2	1年	平成29年度～令和5年度入学生	法文学部・教育学部「生命倫理概論」と同時開講 令和8年度不開講
ZF4040 1	比較宗教学					2	2	2年	平成29年度～令和5年度入学生	法文学部「比較宗教学」, 教育学部「比較宗教学概論」と同時開講 令和8年度不開講
ZF0201 1	人間科学概論	人間科学部教員	木	5・6		2	2	1年	令和6年度以降入学生 人間科学部以外の受講定員8名程度	クロス教育プログラム「人間科学部基礎プログラム」履修者を優先する。 シラバスを参照し、初回授業に必ず出席すること。

時間割コード	授業科目	担当教員	曜日	時限	単位数			週 時 数	履修資格	備 考
					通 年	前 期	後 期			
ZF0204 1	臨床心理学概論	坂井 朋子	月	5・6		2		2	2年 令和6年度以降入学生 人間科学部以外の受講定員10名程度	クロス教育プログラム「人間科学部基礎プログラム」履修者を優先する。
ZF0205 1	社会福祉原論 I	加川 充浩	月	1・2		2		2	1年 令和6年度以降入学生 人間科学部以外の受講定員8名程度	クロス教育プログラム「人間科学部基礎プログラム」履修者を優先する。
ZF0206 2	社会福祉原論 II	武子 愛	木	7・8			2	2	1年 令和6年度以降入学生 人間科学部生と合わせて受講定員120名程度	クロス教育プログラム「人間科学部基礎プログラム」履修者を優先する。
ZF0207 1	健康科学概論	身体活動・健康科学コース教員	火	7・8		2		2	1年 令和6年度以降入学生 人間科学部以外の受講定員●名程度	クロス教育プログラム「人間科学部基礎プログラム」履修者を優先する。
ZF0304 1	地域福祉論 I	加川 充浩	月	3・4		2		2	2年 令和6年度以降入学生 人間科学部以外の受講定員●名程度	クロス教育プログラム「人間科学部基礎プログラム」履修者を優先する。
ZF0407 1	医学概論	磯村 実	火	9・10		2		2	2年 令和6年度以降入学生 人間科学部以外の受講定員●名程度	クロス教育プログラム「人間科学部基礎プログラム」履修者を優先する。
ZF0410 1	遺伝医学	磯村 実	月	9・10		2		2	2年 令和6年度以降入学生 人間科学部以外の受講定員●名程度	クロス教育プログラム「人間科学部基礎プログラム」履修者を優先する。
ZF0420 2	人間と表現活動 ★	石原, 高橋, 高見, 山崎(基), 豊原, 坂井, (特) 岩	月	5・6			2	2	1年 令和6年度以降入学生対象 人間科学部以外の受講定員●名程度	クロス教育プログラム「人間科学部基礎プログラム」履修者を優先する。

全学開放科目

Z E. 生物資源科学部開放科目（法文学部・教育学部・人間科学部・総合理工学部・材料エネルギー学部用）

時間割コード	授 業 科 目	担 当 教 員	曜 日	時 限	単 位 数			週 時 数	履 修 格	備 考	授 業 の 実 施 方 法
					通 年	前 期	後 期				
ZE12112	免疫学概論	松崎 貴	金	3・4			2	2	2年	WB11802「免疫学」と同時開講 令和8年度不開講	2. 面接授業（面接+総授業時数の半数未満の遠隔授業を含む）
ZE12292	生物機能学Ⅱ（生体情報）	山口 陽子	木	1・2			2	2	2年	令和6年度以前入学生対象 WB12712「環境生理学」、WB12722「神経科学・内分泌学概論」、ZE12322「生物機能学Ⅱ（神経科学・内分泌学）」と同時開講 必ずMoodleに登録すること	1. 面接授業（面接のみ）
ZE12322	生物機能学Ⅱ（神経科学・内分泌学）	山口 陽子	木	1・2			2	2	2年	令和7年度以降入学生対象 WB12712「環境生理学」、WB12722「神経科学・内分泌学概論」、ZE12292「生物機能学Ⅱ（生体情報）」と同時開講 必ずMoodleに登録すること	1. 面接授業（面接のみ）
ZE12301	生物機能学Ⅲ（形態形成）	荒西 太士・大沼 耕平	火	7・8			2	2	3年	WB12801「形態形成学」と同時開講 必ずMoodleに登録すること	2. 面接授業（面接+総授業時数の半数以下の遠隔授業を含む）
ZE21192	農業環境科学	巢山 弘介	木	1・2			2	2	1年	WB48002「農業環境科学」と同時開講	2. 面接授業（面接+総授業時数の半数以下の遠隔授業を含む）
ZE22152	水環境保全学	桑原 智之	月	3・4			2	2	2年	WB40702「水環境保全学」と同時開講	1. 面接授業（面接のみ）
ZE22161	水圏生態学Ⅰ	山口 啓子	木	5・6			2	2	2年	WB40802「水圏生態学」と同時開講 受講人数制限100名	1. 面接授業（面接のみ）
ZE22171	水圏生態学Ⅱ	倉田 健悟	水	1・2			2	2	3年	WB43201「汽水域生態学」と同時開講 令和7年度以前入学生対象	1. 面接授業（面接のみ）
ZE22971	水圏植物学		火	1・2			2	2	3年	令和8年度不開講	
ZE32261	栄養情報工学	地阪 光生	月	5・6			2	2	2年	平成29年度以前入学生対象 WB2352「栄養生命科学」と同時開講 令和8年度不開講	
ZE32271	栄養生命科学	地阪 光生	月	5・6			2	2	2年	隔年開講・令和8年度不開講	2. 面接授業（面接+総授業時数の半数未満の遠隔授業を含む）
ZE30241	植物細胞工学	中川 強・蜂谷 卓士	金	5・6			2	2	3年	WB2460「植物細胞工学」と同時開講 令和3年度以前入学生対象 令和8年度不開講	1. 面接授業（面接のみ）

Z E. 生物資源科学部開放科目（法文学部・教育学部・人間科学部・総合理工学部・材料エネルギー学部用）

時間割コード	授 業 科 目	担 当 教 員	曜 日	時 限	単 位 数			週 時 数	履 修 格	備 考	授 業 の 実 施 方 法
					通 年	前 期	後 期				
ZE30251	細胞工学	清水 英寿・石垣 美歌・中川 強・蜂谷 卓士	金	5・6		2		2	3年	令和4年度以降入学生対象	1. 面接授業（面接のみ）
ZE31211	食品バイオテクノロジー	清水 英寿・西村 浩二	水	3・4		2		2	2年	WB2340「食品バイオテクノロジー」と同時開講	1. 面接授業（面接のみ）
ZE32121	生物化学Ⅱ	石川 孝博	火	3・4		2		2	2年	WB2230「生物化学Ⅱ」と同時開講 令和8年度不開講	
ZE51432	農史	*伊藤 康宏	月	1・2		2		2	3年	WB3413「農史」と同時開講	1. 面接授業（面接のみ）
ZE51922	環境経済学	*赤沢 克洋	集中	—		2		2	3年	令和7年度以降不開講 隔年開講 平成29年度以前入学生対象 WB34462, ZE51932「地域資源管理学」と同時開講	3. 遠隔授業（非同期型オンラインのみ）
ZE51932	地域資源管理学	*赤沢 克洋	集中	—		2		2	3年	令和7年度以降不開講 隔年開講 平成30年度以降入学生対象 WB34462 「地域資源管理学」, ZE51922「環境経済学」と同時開講	3. 遠隔授業（非同期型オンラインのみ）
ZE51912	林政学	*藤原 敬大	集中	—		2		2	2年	WB3235「林政学」と同時開講	2. 面接授業（面接+総授業時数の半数未満の遠隔授業を含む）
ZE52011	統計学	小林 和広・李 治	木	1・2		2		2	1年	WA1080「統計学」と同時開講	1. 面接授業（面接のみ）
ZE52122	農業のための生物統計学	小林 和広	水	3・4		2		2	2年	平成30年度以降入学生対象 WB3120「農業のための生物統計学」と同時開講	1. 面接授業（面接のみ）
ZE52202	経済統計解析学	保永 展利 ・ロサリア ナタリア セレキー ・末永 千絵	金	5・6		2		2	2年	隔年開講 平成29年度以前入学生対象 WB3436「農業経済統計解析学」と同時開講	2. 面接授業（面接+総授業時数の半数以下の遠隔授業を含む）
ZE52222	農業経済統計解析学	保永 展利 ・ロサリア ナタリア セレキー ・末永 千絵	金	5・6		2		2	2年	隔年開講 WB3436「農業経済統計解析学」と同時開講	2. 面接授業（面接+総授業時数の半数以下の遠隔授業を含む）
ZE12403	基礎フィールド演習	山下 多聞・松本 真悟 ・橋本 哲・門脇 正行 ・吉田 真明・小野 廣記	不定期	—	2			—	1年	森林は定員20名程度 耕地は定員20名程度 海洋は定員20名程度 7月～12月にかけて不定期に実習があります。 WA1090「基礎フィールド演習」と同時開講	1. 面接授業（面接のみ）

Z E. 生物資源科学部開放科目（法文学部・教育学部・人間科学部・総合理工学部・材料エネルギー学部用）

時間割コード	授 業 科 目	担 当 教 員	曜 日	時 限	単 位 数			週 時 数	履 修 格	備 考	授 業 の 実 施 方 法
					通 年	前 期	後 期				
ZE12501	基礎土壌学	松本 真悟・増永 二之	金	9・10		2		2	1年	自然科学系学部共通科目（総合理工学部対象）と同時開講 WA1190「基礎土壌学」と同時開講	2. 面接授業（面接+総授業時数の半数以下の遠隔授業を含む）
ZE32282	海洋生物学	広橋 教貴	月	9・10			2	2	3年	WB1390「海洋生物学」と同時開講 令和8年度不開講	2. 面接授業（面接+総授業時数の半数以下の遠隔授業を含む）
ZE52301	耕地栽培学	門脇 正行・城 惣吉	水	1・2		2		2	2年	WB3123「耕地栽培学」と同時開講	1. 面接授業（面接のみ）
ZE53301	森林植物学	*勝木 俊雄	集中	—		2		2	2年	WB4850「森林植物学」と同時開講	2. 面接授業（面接+総授業時数の半数以下の遠隔授業を含む）
ZE53322	森林水文学	橋本 哲	金	1・2			2	2	2年	WB4870「森林水文学」と同時開講	1. 面接授業（面接のみ）
ZE53701	生物学	舞木 昭彦・児玉 有紀 ・林 昌平	—	—			2		1年	令和6年度以降入学生対象（総合理工学部生を除く） 自然科学系学部共通科目（総合理工学部対象）、WA10311「生物学」と同時開講	3. 遠隔授業（非同期型オンラインのみ）
ZE53801	細胞生物学	児玉 有紀・秋廣 高志	—	—			2		1年	令和6年度以降入学生対象（総合理工学部生を除く） 自然科学系学部共通科目（総合理工学部対象）、WA11001「細胞生物学」と同時開講	3. 遠隔授業（非同期型オンラインのみ）
ZE53402	遺伝学	中務 明・古水 千尋	—	—			2		1年	令和6年度以降入学生対象 自然科学系学部共通科目（総合理工学部対象）、WA11102「遺伝学」と同時開講 詳細については別途掲示する	3. 遠隔授業（非同期型オンラインのみ）
ZE53902	微生物学	松尾 安浩・林 昌平	火	7・8			2		1年	令和6年度以降入学生対象 自然科学系学部共通科目（総合理工学部対象）、WA11402「微生物学」と同時開講	2. 面接授業（面接+総授業時数の半数以下の遠隔授業を含む）
ZE54101	水環境学	山口 啓子・桑原 智之 ・倉田 健悟	火	5・6			2		1年	令和6年度以降入学生対象 自然科学系学部共通科目（総合理工学部対象）、WA12301「水環境学」と同時開講	2. 面接授業（面接+総授業時数の半数以下の遠隔授業を含む）
ZE53502	資源作物・畜産学概論	一戸 俊義・小林 和広 ・門脇 正行	月	5・6			1		1年	令和6年度以降入学生対象 自然科学系学部共通科目（総合理工学部対象）と同時開講、WA12812「資源作物・畜産学概論」と同時開講	1. 面接授業（面接のみ）

Z E. 生物資源科学部開放科目（法文学部・教育学部・人間科学部・総合理工学部・材料エネルギー学部用）

時間割コード	授 業 科 目	担 当 教 員	曜 日	時 限	単 位 数			週 時 数	履 修 格	備 考	授 業 の 実 施 方 法
					通 年	前 期	後 期				
ZE53512	園芸生産学概論	江角 智也・田中 秀幸 ・小林 伸雄・池浦 博美 ・中務 明	月	3・4			1	2	1年	令和6年度以降入学生対象 自然科学系学部共通科目（総合理工学部対象） と同時開講，WA12822「園芸生産学概論」と同時 開講 学務情報システム上では曜日・時限が「その 他」になっています。	1. 面接授業（面接のみ）
ZE53602	森林学概論	吉村 哲彦・米 康充 ・高橋 絵里奈	月	5・6			1	2	1年	令和6年度以降入学生対象 自然科学系学部共通科目（総合理工学部対象） と同時開講，WA12912「森林学概論」と同時開講 学務情報システム上では曜日・時限が「その 他」になっています。	1. 面接授業（面接のみ）
ZE53612	食と農の経済概論	農業経済学コース全教員	月	3・4			1	2	1年	令和6年度以降入学生対象 自然科学系学部共通科目（総合理工学部対象） と同時開講，WA13002「食と農の経済概論」と同 時開講	2. 面接授業（面接+総授業時数の半数以下の遠隔 授業を含む）
ZE54202	発生生物学	広橋 教貴・小野 廣記・大沼 耕平	月	9・10			2	2	2年	WB11002「発生生物学」と同時開講 Moodleに登録すること	2. 面接授業（面接+総授業時数の半数以下の遠隔 授業を含む）

全学開放科目

Z G. 材料エネルギー学部開講科目 (法文学部・教育学部・人間科学部・総合理工学部(令和6年度以降入学生)・生物資源科学部用)

時間割コード	科目コード	区分	授業科目	担当教員	曜日	時限	単位数			週時数	履修資格	備考	授業形式 ※変更・追加の可能性あり ※シラバスの記載を要確認
							通年	前期	後期				
ZG00012	ZG00010	専門選択科目	材料科学から社会を見る	森戸 茂一 三好 清貴	水	9・10			2	2	1年	VB00042「材料科学から社会を見る」と同時開講。 総合理工学部のみ、令和6年度以降入学生が対象。	遠隔授業(非同期型+授業の半数未満面接)
ZG00021	ZG00020	基盤科目	材料エネルギー概論Ⅰ	材料エネルギー学部全 教員	木	3・4			2	2	1年 令和6年度以降入学生 クロス教育「材料エネルギー基礎プログラム」履修者 履修上限20名	VA00011「材料エネルギー概論Ⅰ」と同時開講。	面接授業(面接のみ)
ZG00032	ZG00030	基盤科目	材料エネルギー概論Ⅱ	材料エネルギー学部全 教員	金	5・6			2	2	1年 令和6年度以降入学生 クロス教育「材料エネルギー基礎プログラム」履修者 履修上限20名	VA00011「材料エネルギー概論Ⅰ」と同時開講。	面接授業(面接のみ)
ZG00042	ZG00040	専門必修科目	材料系エンジニアのためのエネルギー概論	三原 毅 *新井 拓 *古川 敬	木	5・6			2	2	1年 令和6年度以降入学生 クロス教育「材料エネルギー基礎プログラム」履修者 履修上限20名	VB00032「材料系エンジニアのためのエネルギー概論」と同時開講。	遠隔授業(非同期型+授業の半数未満面接)
ZG00052	ZG00050	専門必修科目	地域創生論	清水 希容子	金	7・8			2	2	2年 令和6年度以降入学生 クロス教育「材料エネルギー基礎プログラム」履修者 履修上限20名	VB00192「地方創生論」と同時開講。	面接授業(面接のみ)
ZG00061	ZG00060	専門必修科目	カーボンニュートラル社会のための材料学	三原 毅 *古川 敬	火	5・6			2	2	2年 令和6年度以降入学生 クロス教育「材料エネルギー基礎プログラム」履修者 履修上限20名	VB00121「カーボンニュートラル社会のための材料学」と同時開講	遠隔授業(非同期型+授業の半数未満面接)
ZG00072	ZG00070	専門選択科目	IoT・コンピュータ入門	日下 卓也	火	5・6			2		2年 履修上限20名	VB00272「IoT・コンピュータ入門」と同時開講	面接授業(面接のみ)
ZG00082	ZG00080	専門選択科目	情報論	藤原 融 阪井 祐太	水	3・4			2		2年 履修上限20名	VB00282「情報論」と同時開講	面接授業(面接のみ)
ZG00091	ZG00090	専門選択科目	機械学習	長谷川 亨	木	1・2			2		3年 履修上限20名	VB00441「機械学習」と同時開講	面接授業(面接のみ)
ZG00101	ZG00100	専門選択科目	情報セキュリティ	藤原 融	火	3・4			2		3年 履修上限20名	VB00451「情報セキュリティ」と同時開講	面接授業(面接のみ)
ZG00111	ZG00110	専門選択科目	材料系エンジニアのための経済事情論	清水 希容子	月	7・8			2		3年 令和6年度以降入学生 クロス教育「材料エネルギー基礎プログラム」履修者 履修上限20名	VB00461「材料系エンジニアのための経済事情論」と同時開講	面接授業(面接のみ)

講 義 履 修 表

前 期

曜日等		時限	1・2 (8:30～10:10)	3・4 (10:25～12:05)	5・6 (13:00～14:40)	7・8 (14:55～16:35)	9・10 (16:50～18:30)
		月	時間割コード				
授 業 科 目							
担 当 教 員							
場 所							
火	時間割コード						
	授 業 科 目						
	担 当 教 員						
	場 所						
水	時間割コード						
	授 業 科 目						
	担 当 教 員						
	場 所						
木	時間割コード						
	授 業 科 目						
	担 当 教 員						
	場 所						
金	時間割コード						
	授 業 科 目						
	担 当 教 員						
	場 所						

○集中講義科目等

時間割コード	授 業 科 目	担 当 教 員	場 所	単 位 数	備 考

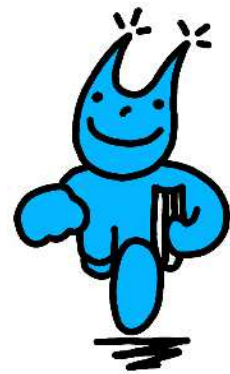
講 義 履 修 表

後 期

曜日等		時限	1・2 (8:30～10:10)	3・4 (10:25～12:05)	5・6 (13:00～14:40)	7・8 (14:55～16:35)	9・10 (16:50～18:30)
		月	時間割コード				
授 業 科 目							
担 当 教 員							
場 所							
火	時間割コード						
	授 業 科 目						
	担 当 教 員						
	場 所						
水	時間割コード						
	授 業 科 目						
	担 当 教 員						
	場 所						
木	時間割コード						
	授 業 科 目						
	担 当 教 員						
	場 所						
金	時間割コード						
	授 業 科 目						
	担 当 教 員						
	場 所						

○集中講義科目等

時間割コード	授 業 科 目	担 当 教 員	場 所	単 位 数	備 考



人とともに 地域とともに 島根大学